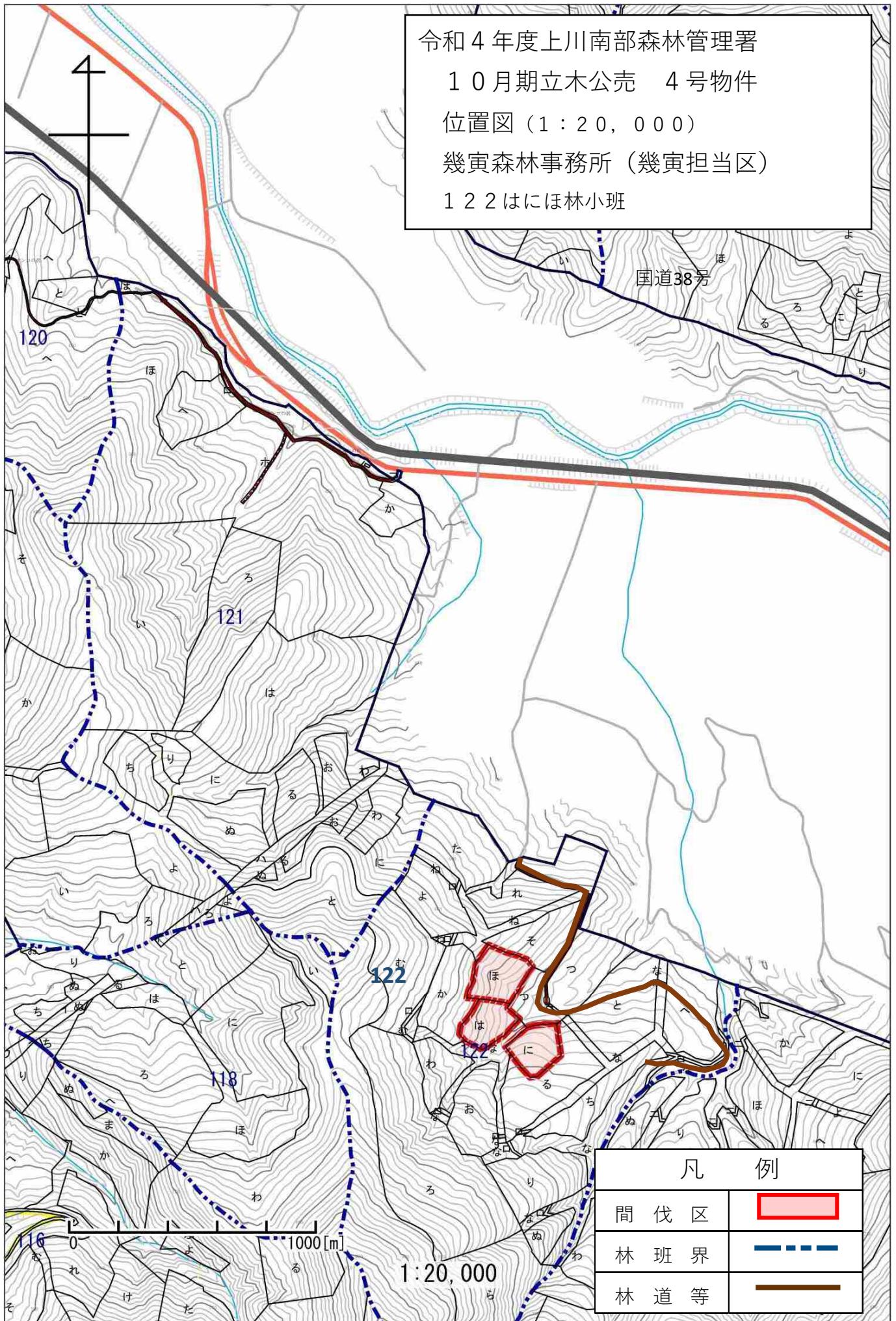


令和4年度上川南部森林管理署
 10月期立木公売 4号物件
 位置図 (1:20,000)
 幾寅森林事務所 (幾寅担当区)
 122はにほ林小班



凡 例	
間 伐 区	
林 班 界	
林 道 等	

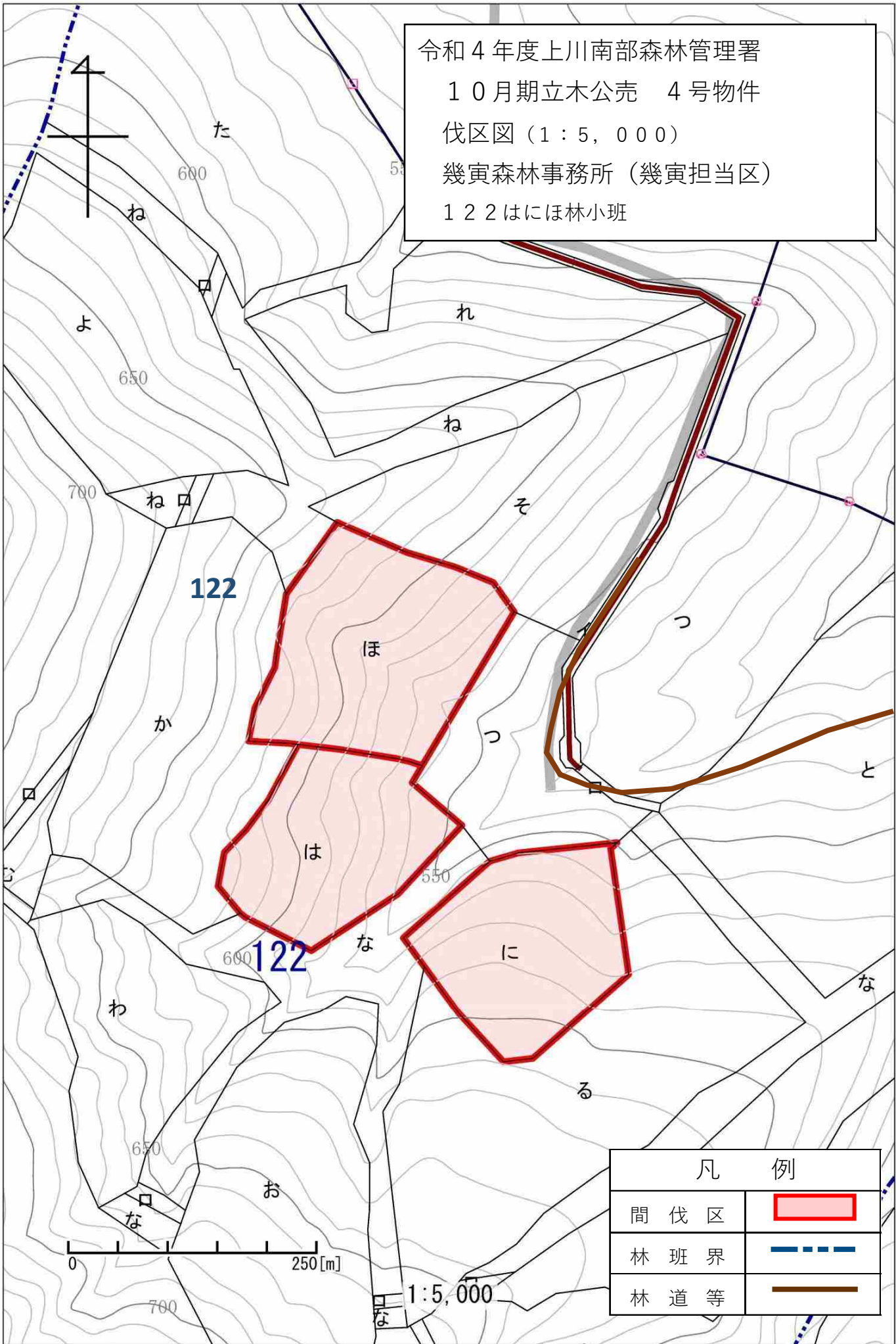
令和4年度上川南部森林管理署

10月期立木公売 4号物件

伐区図 (1:5,000)

幾寅森林事務所 (幾寅担当区)

122はにほ林小班



122

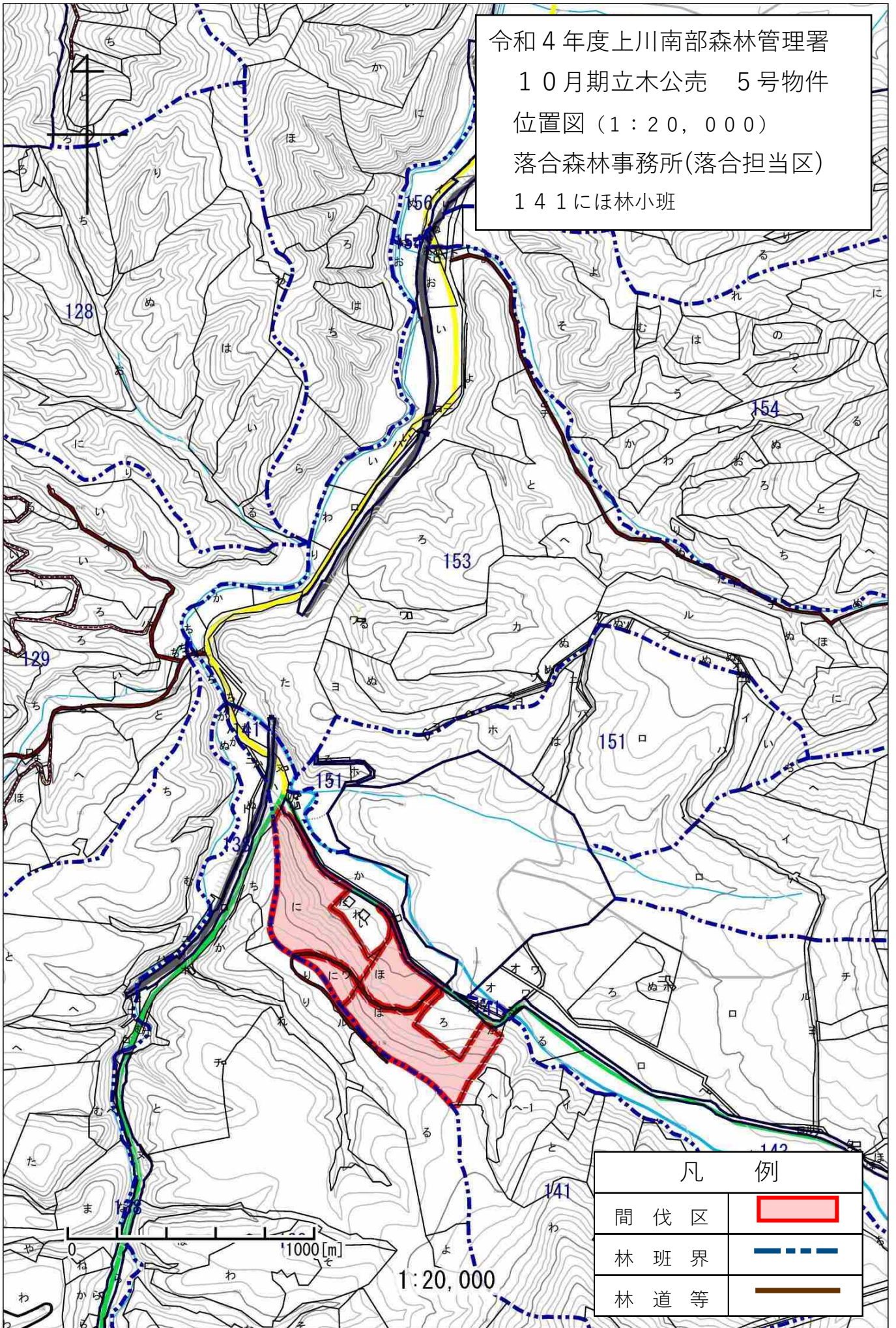
122

0 250[m]

1:5,000

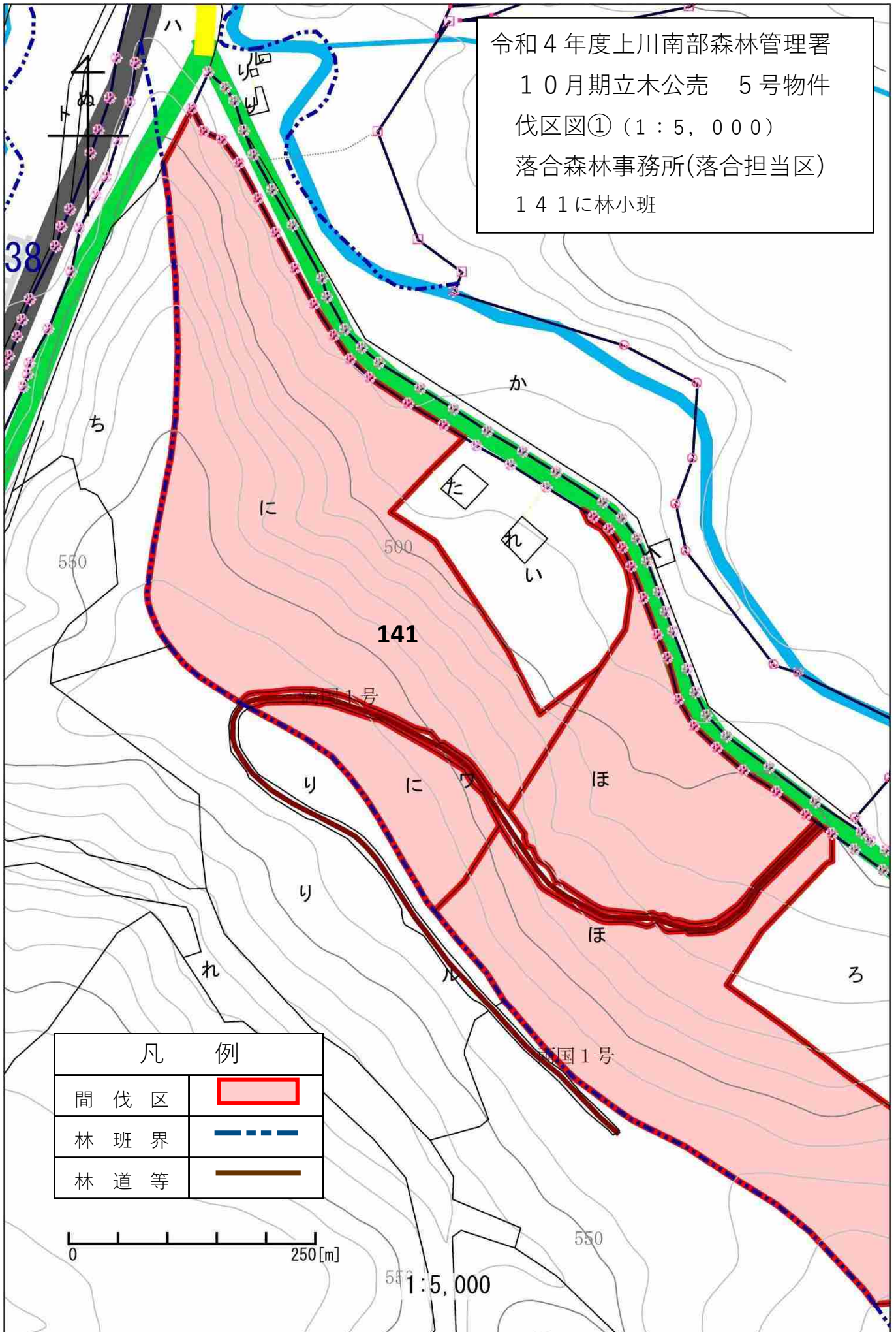
凡 例	
間伐区	
林班界	
林道等	

令和4年度上川南部森林管理署
10月期立木公売 5号物件
位置図 (1:20,000)
落合森林事務所(落合担当区)
141にほ林小班

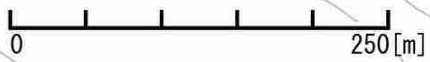


凡 例	
間 伐 区	
林 班 界	
林 道 等	

令和4年度上川南部森林管理署
 10月期立木公売 5号物件
 伐区図① (1:5,000)
 落合森林事務所(落合担当区)
 141に林小班

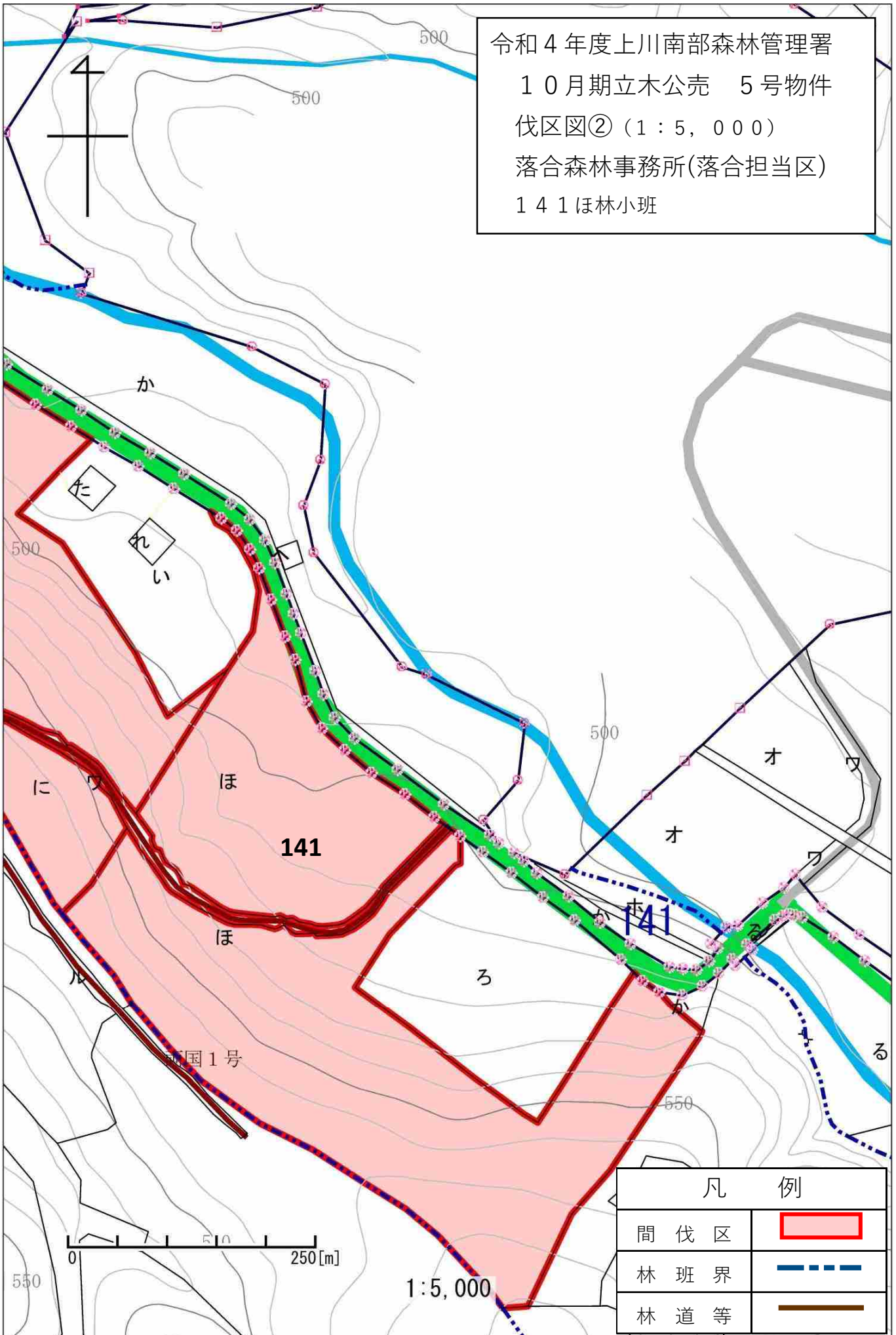





凡 例	
間伐区	
林班界	
林道等	



1:5,000

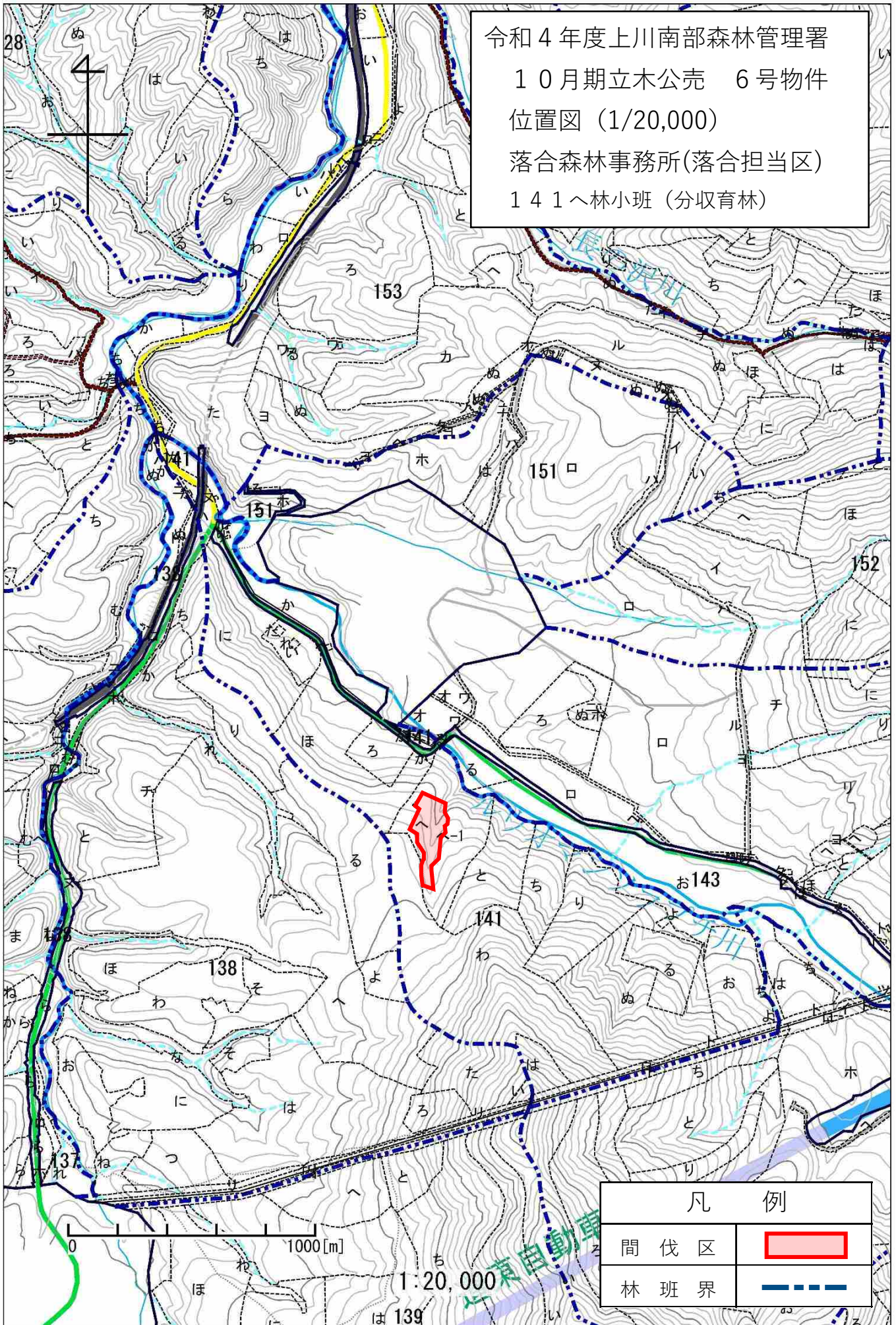
令和4年度上川南部森林管理署
 10月期立木公売 5号物件
 伐区図② (1:5,000)
 落合森林事務所(落合担当区)
 141ほ林小班





凡 例	
間伐区	
林班界	
林道等	

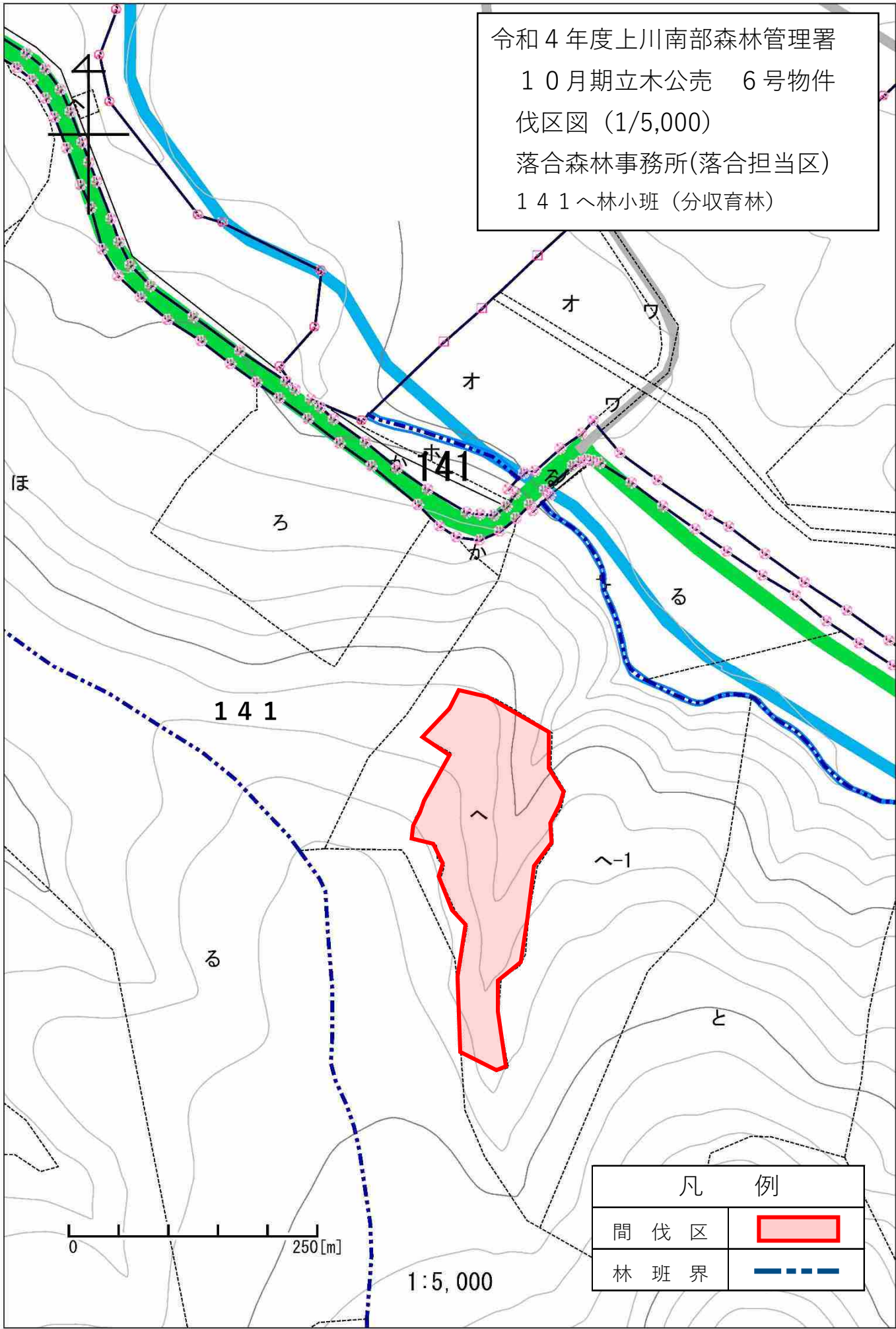
1:5,000

令和4年度上川南部森林管理署
10月期立木公売 6号物件
位置図 (1/20,000)
落合森林事務所(落合担当区)
141へ林小班 (分収育林)



凡 例	
間伐区	
林班界	

令和4年度上川南部森林管理署
 10月期立木公売 6号物件
 伐区図 (1/5,000)
 落合森林事務所(落合担当区)
 141〜林小班 (分収育林)



凡 例	
間 伐 区	
林 班 界	