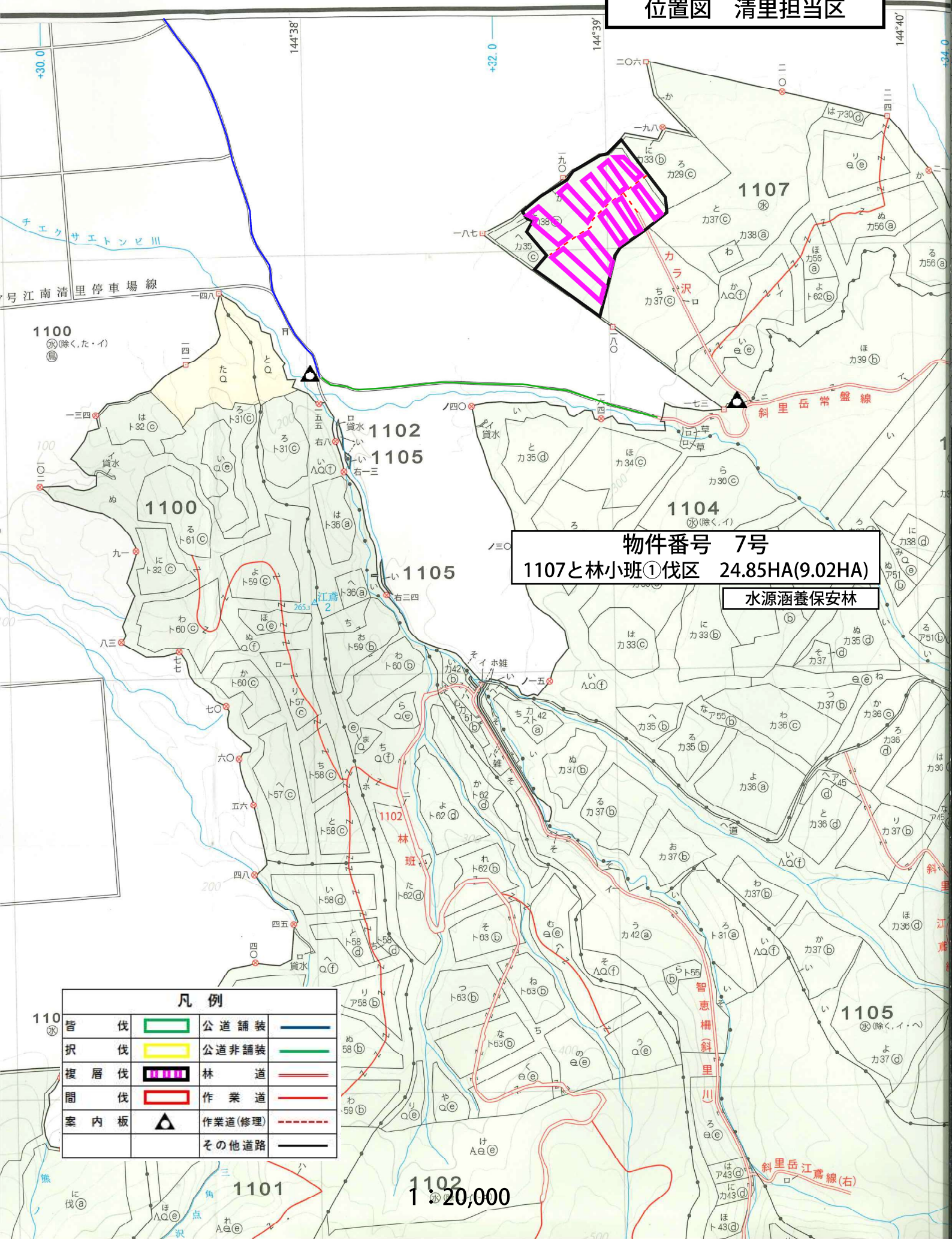


令和4年度 10月公売
位置図 清里担当区

物件番号 7号
1107と林小班①伐区 24.85HA(9.02HA)
水源涵養保安林

凡例			
皆伐		公道舗装	
択伐		公道非舗装	
複層伐		林道	
間伐		作業道	
案内板		作業道(修理)	
		その他道路	

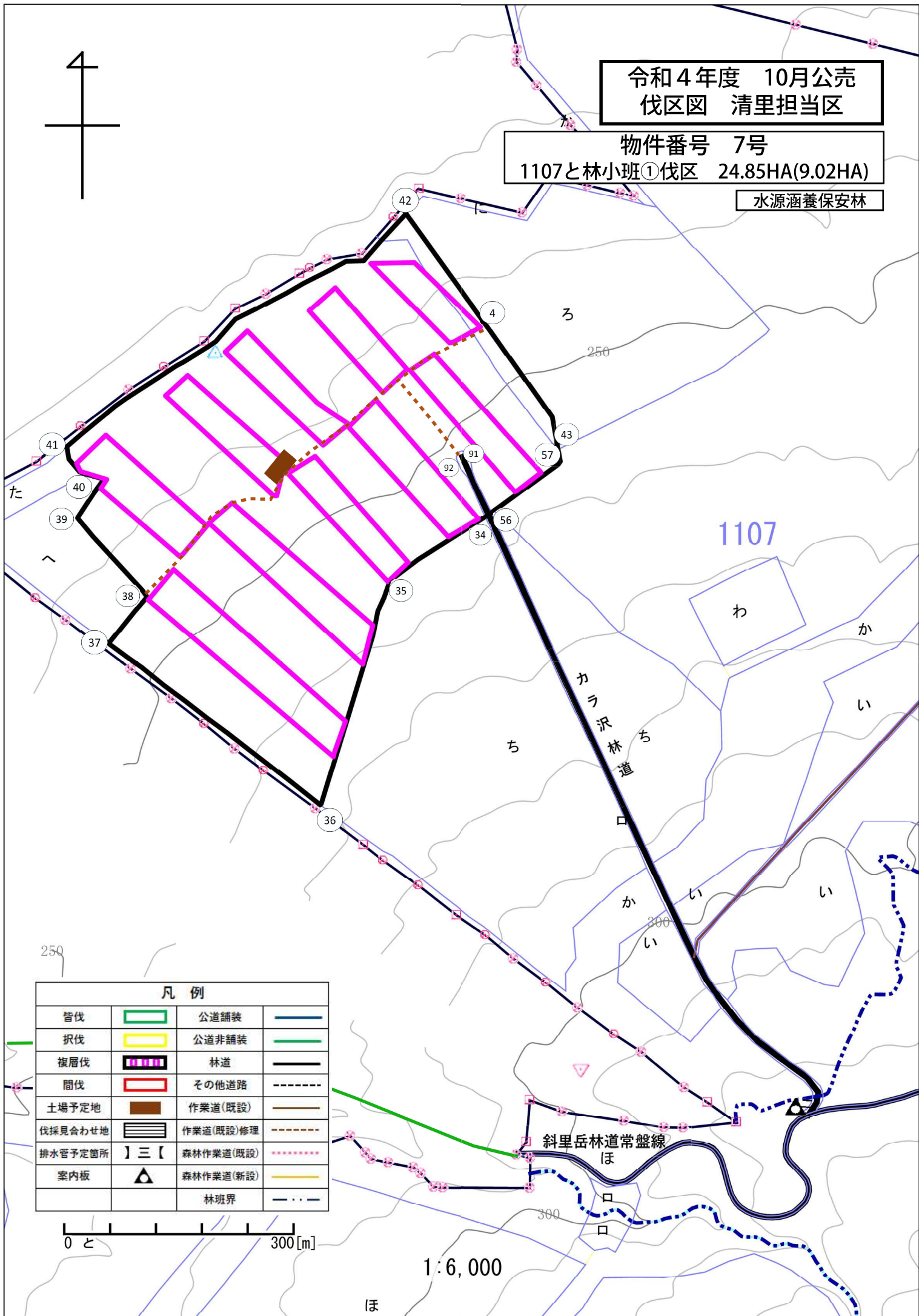
1:20,000



令和4年度 10月公売
伐区図 清里担当区

物件番号 7号
1107と林小班①伐区 24.85HA(9.02HA)

水源涵養保安林



凡例

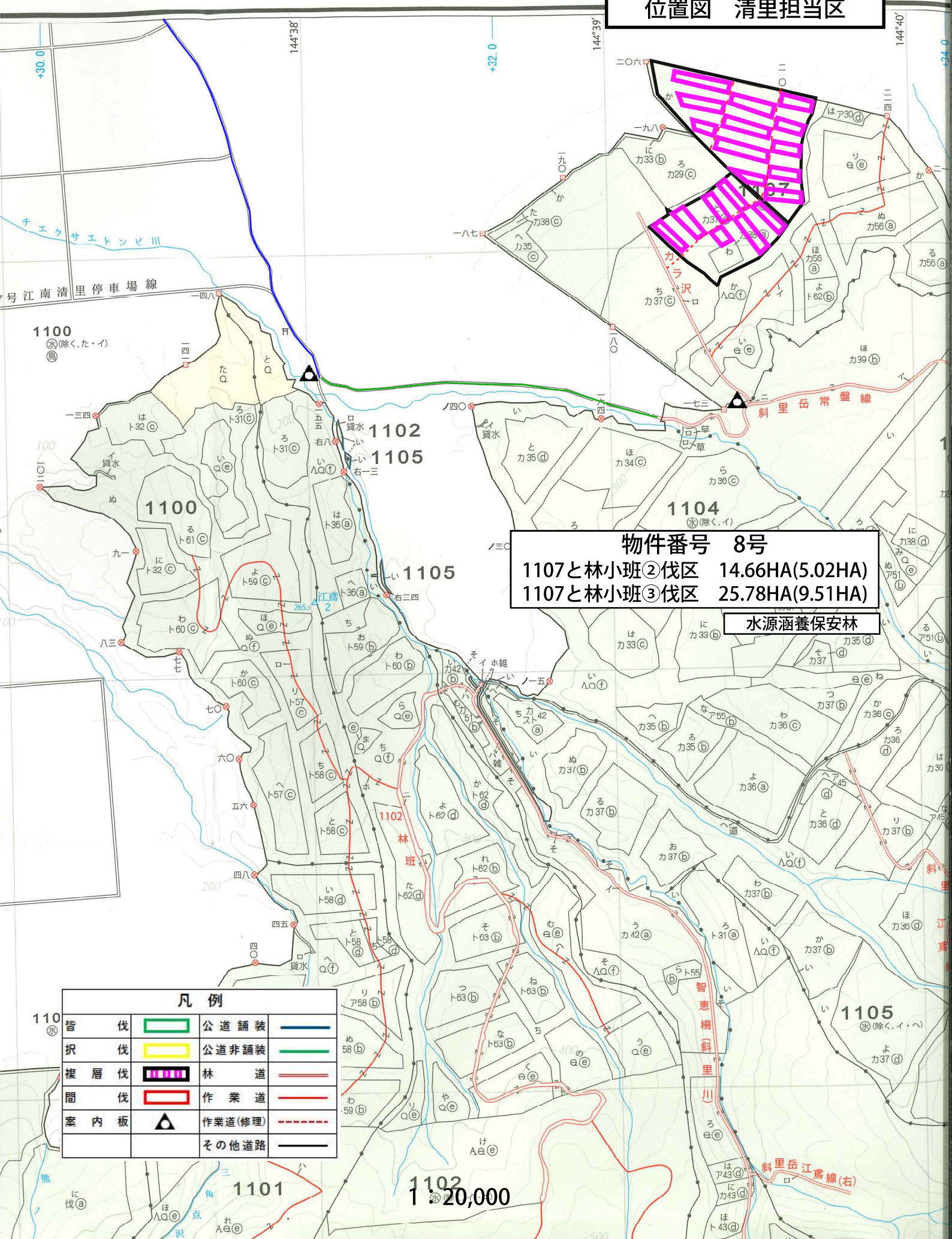
皆伐		公道舗装	
択伐		公道非舗装	
複層伐		林道	
間伐		その他道路	
土場予定地		作業道(既設)	
伐採見合わせ地		作業道(既設)修理	
排水管予定箇所		森林作業道(既設)	
案内板		森林作業道(新設)	
		林班界	

0 と 300[m]

1:6,000

ほ

令和4年度 10月公売
位置図 清里担当区

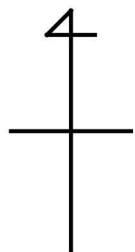


物件番号 8号
1107と林小班②伐区 14.66HA(5.02HA)
1107と林小班③伐区 25.78HA(9.51HA)

水源涵養保安林

凡例			
皆伐	伐	公道舗装	舗装
択伐	伐	公道非舗装	非舗装
複層伐	伐	林道	林道
間伐	伐	作業道	作業道
案内板	△	作業道(修理)	作業道(修理)
		その他道路	その他道路

1:20,000

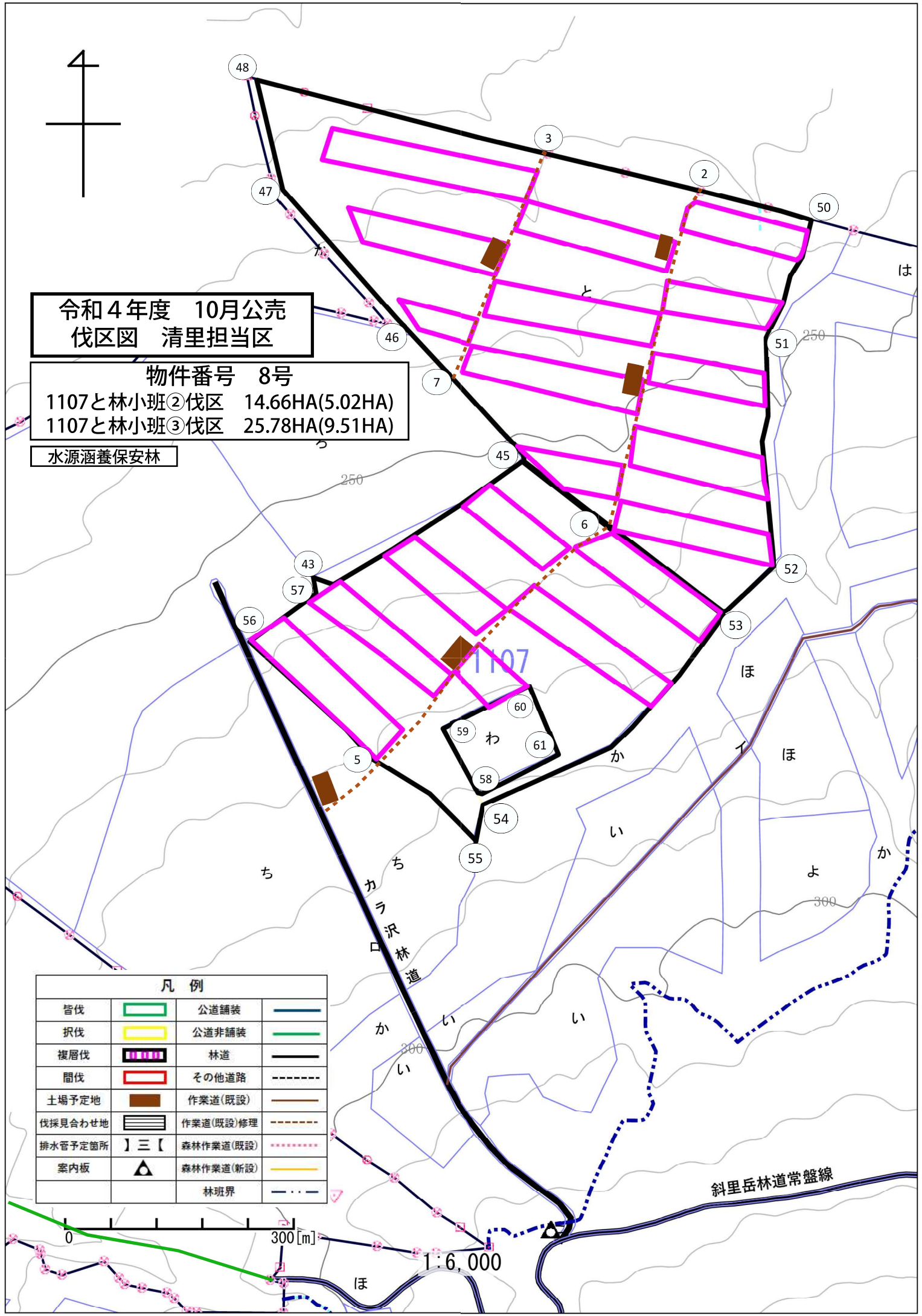


令和4年度 10月公売
伐区図 清里担当区

物件番号 8号
1107と林小班②伐区 14.66HA(5.02HA)
1107と林小班③伐区 25.78HA(9.51HA)

水源涵養保安林

凡例			
皆伐		公道舗装	
択伐		公道非舗装	
複層伐		林道	
間伐		その他道路	
土場予定地		作業道(既設)	
伐採見合わせ地		作業道(既設)修理	
排水管予定箇所		森林作業道(既設)	
案内板		森林作業道(新設)	
		林班界	



令和4年度 10月公売
位置図 斜里担当区

物件番号 9号
1119い林小班 5.00HA
1119ろ林小班 3.66HA
1119た林小班 18.90HA

水源涵養保安林

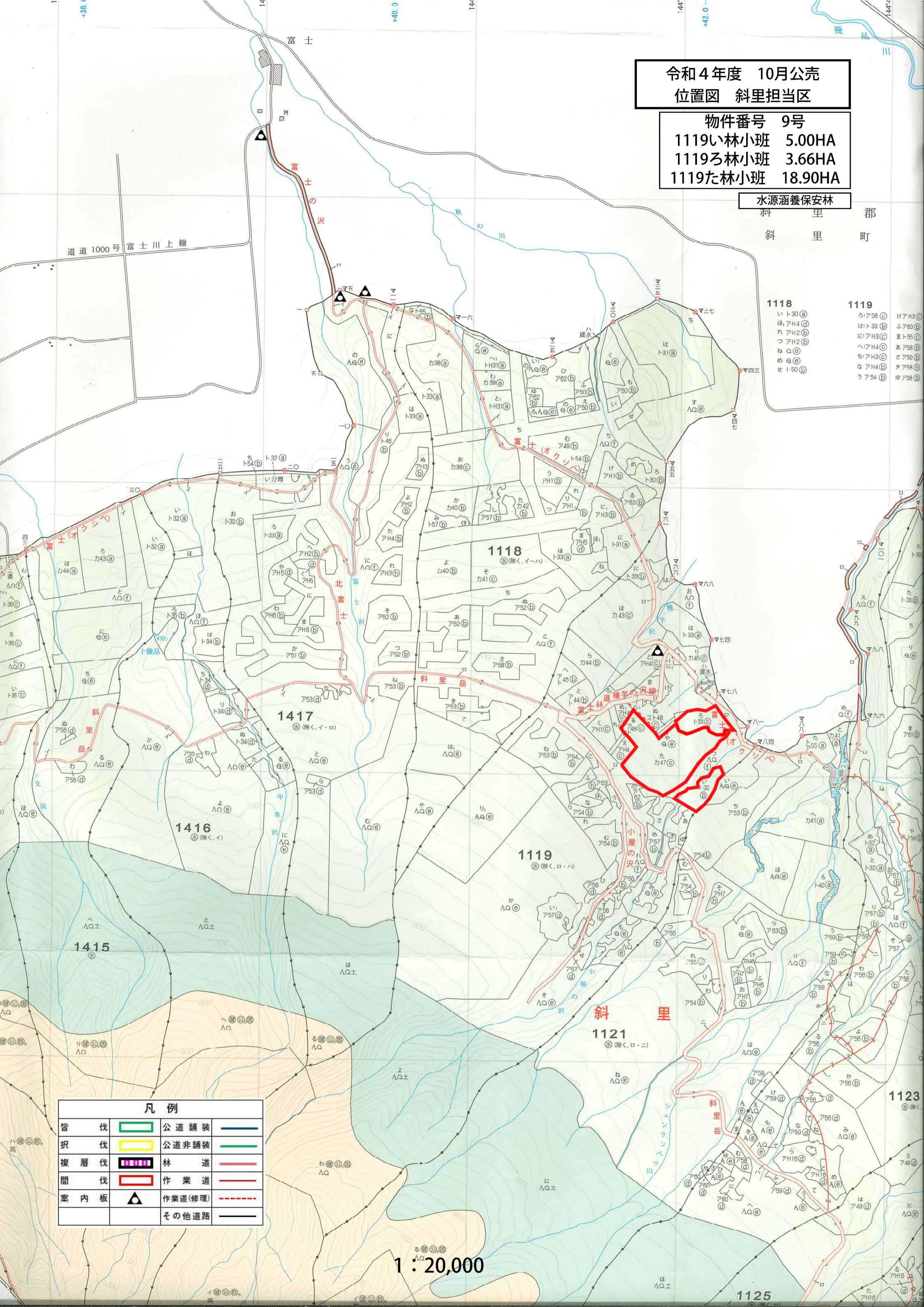
斜里町

- | | |
|---------|---------|
| 1118 | 1119 |
| い ト30 ㊤ | ろ ア58 ㊤ |
| ほ ア44 ㊤ | は ト33 ㊤ |
| れ ア42 ㊤ | に ア43 ㊤ |
| つ ア42 ㊤ | ま ト55 ㊤ |
| ね Q㊤ | へ ア44 ㊤ |
| め E㊤ | ち ア43 ㊤ |
| せ ト50 ㊤ | さ ア58 ㊤ |
| | な ア44 ㊤ |
| | う ア54 ㊤ |
| | け ア43 ㊤ |
| | ふ ア63 ㊤ |
| | ま ト55 ㊤ |
| | あ ア58 ㊤ |
| | さ ア58 ㊤ |
| | き ア58 ㊤ |
| | ゆ ア58 ㊤ |

道道1000号 富士川上線

凡例			
皆伐		公道舗装	
択伐		公道非舗装	
複層伐		林道	
間伐		作業道	
案内板		作業道(修理)	
		その他道路	

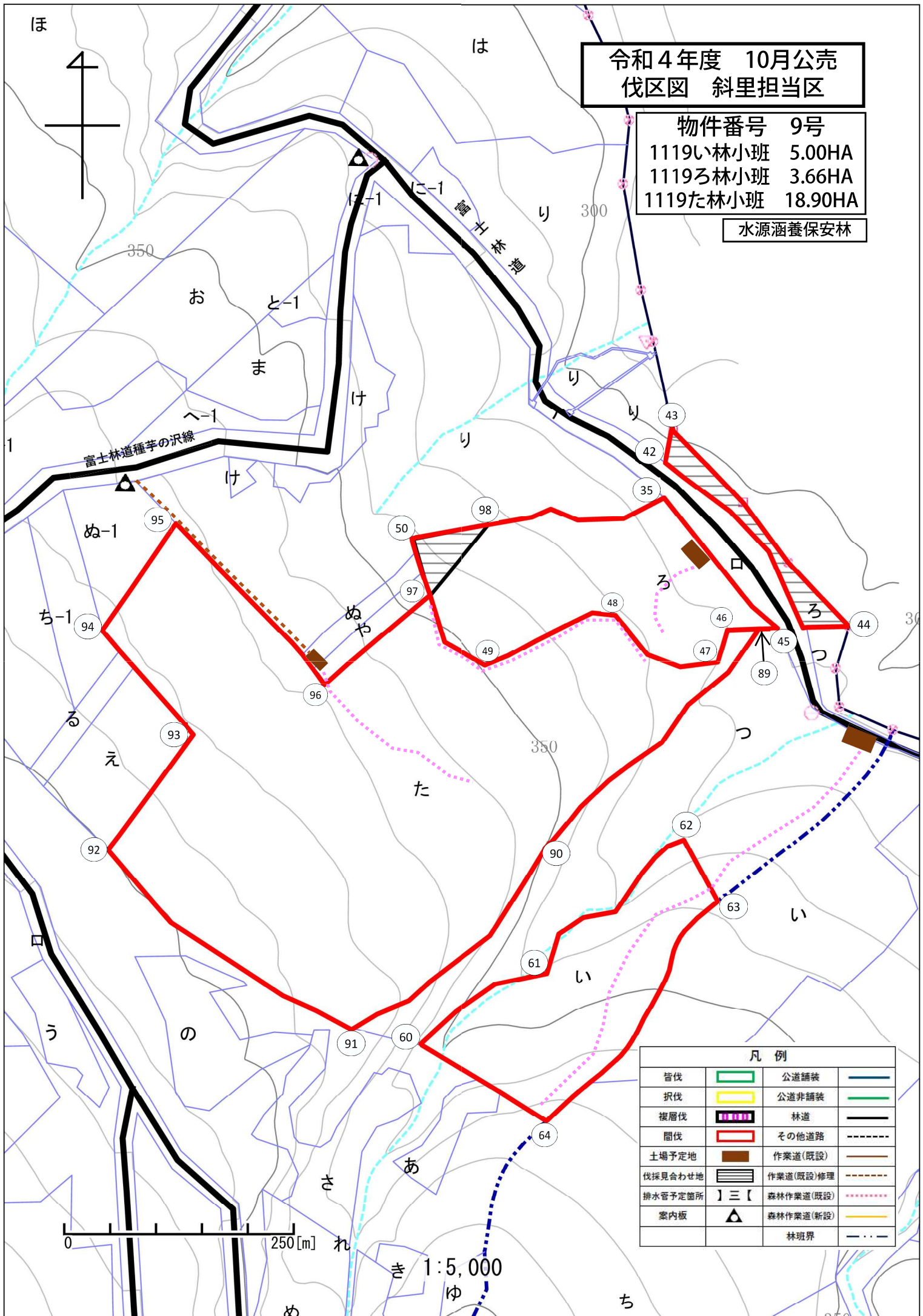
1 : 20,000



令和4年度 10月公売
伐区図 斜里担当区

物件番号 9号
 1119い林小班 5.00HA
 1119ろ林小班 3.66HA
 1119た林小班 18.90HA

水源涵養保安林



凡例		
皆伐		公道舗装
択伐		公道非舗装
複層伐		林道
間伐		その他道路
土場予定地		作業道(既設)
伐採見合わせ地		作業道(既設)修理
排水管予定箇所		森林作業道(既設)
案内板		森林作業道(新設)
		林班界