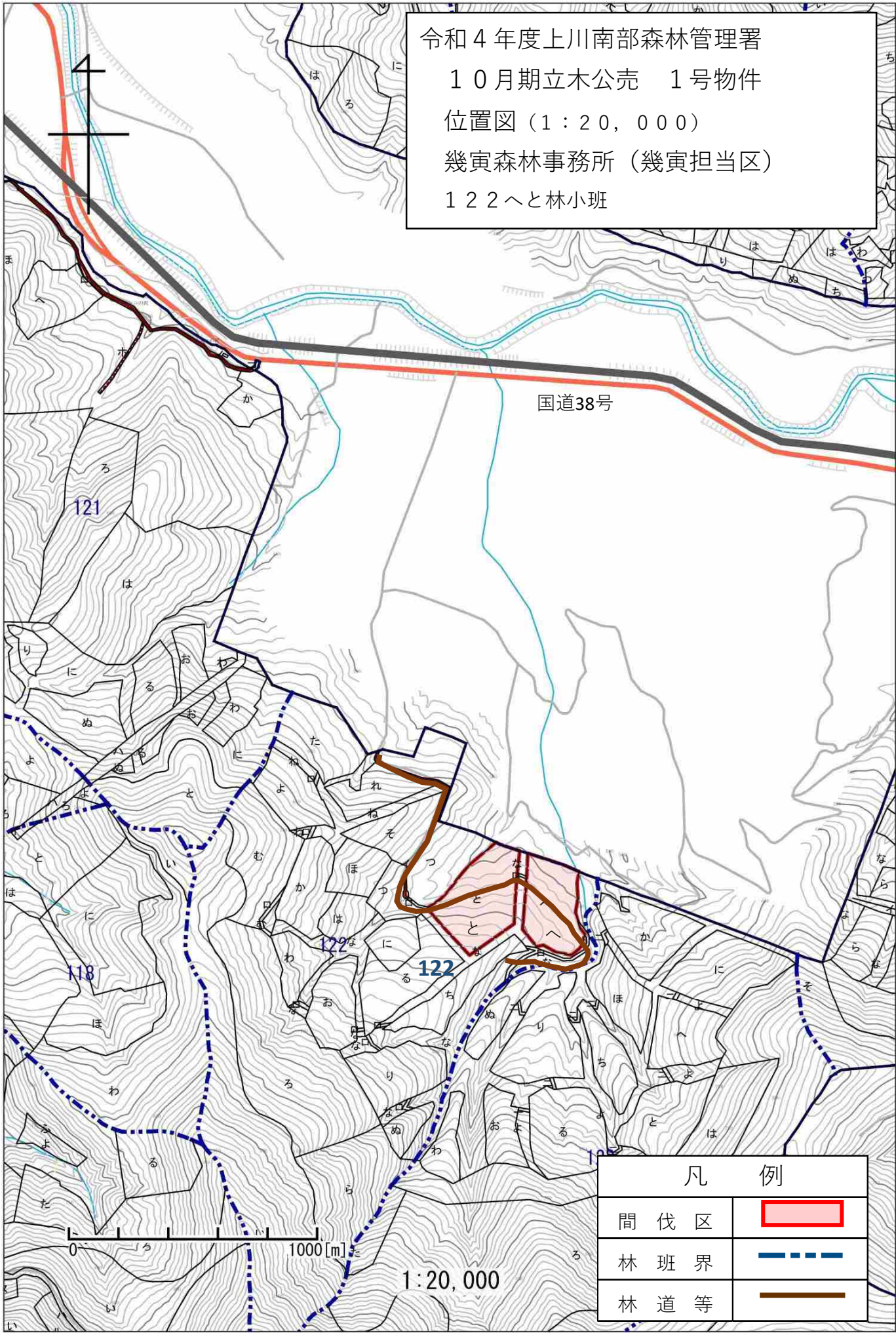



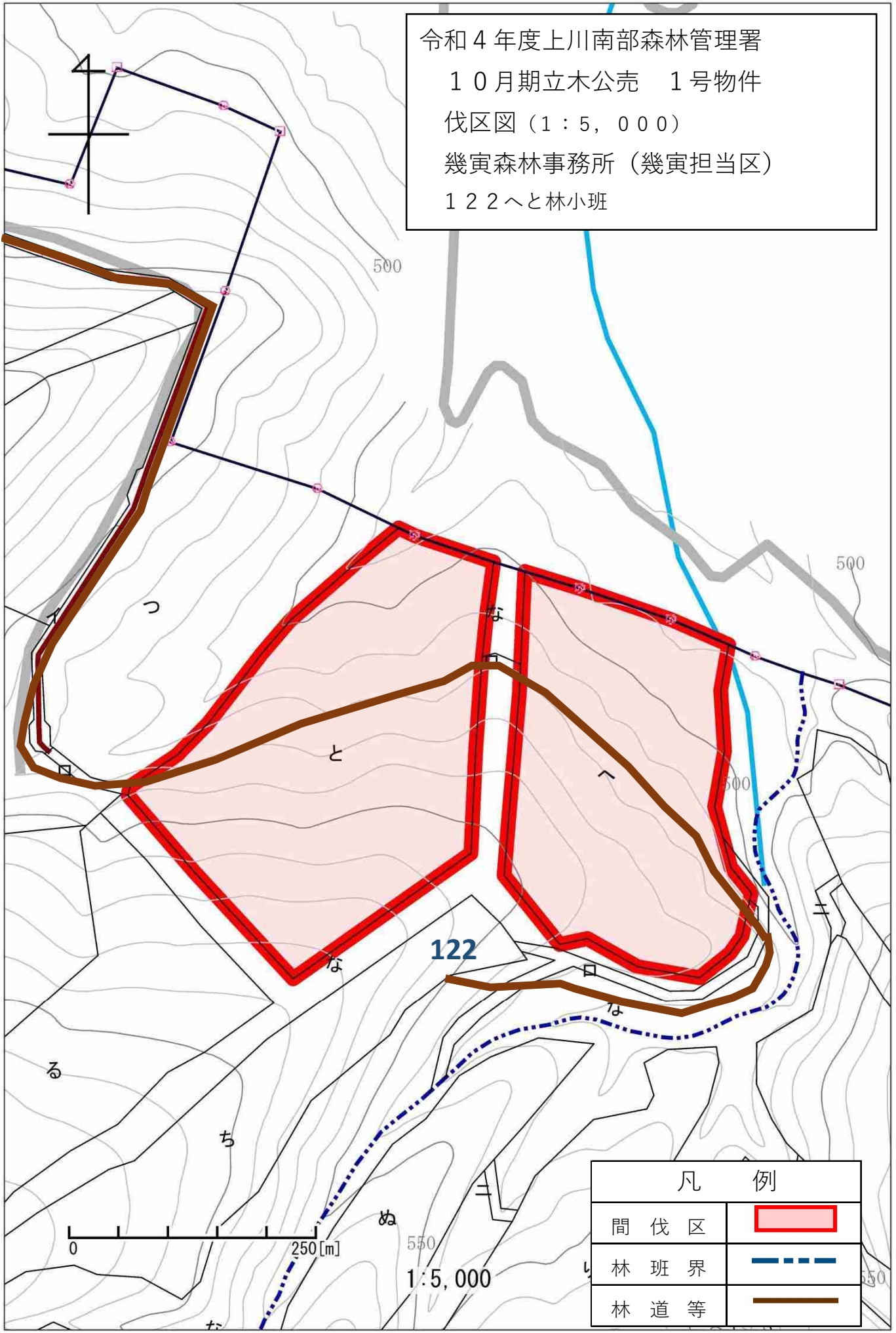
令和4年度上川南部森林管理署
 10月期立木公売 1号物件
 位置図 (1:20,000)
 幾寅森林事務所 (幾寅担当区)
 122へと林小班



凡 例	
間 伐 区	
林 班 界	
林 道 等	

1:20,000

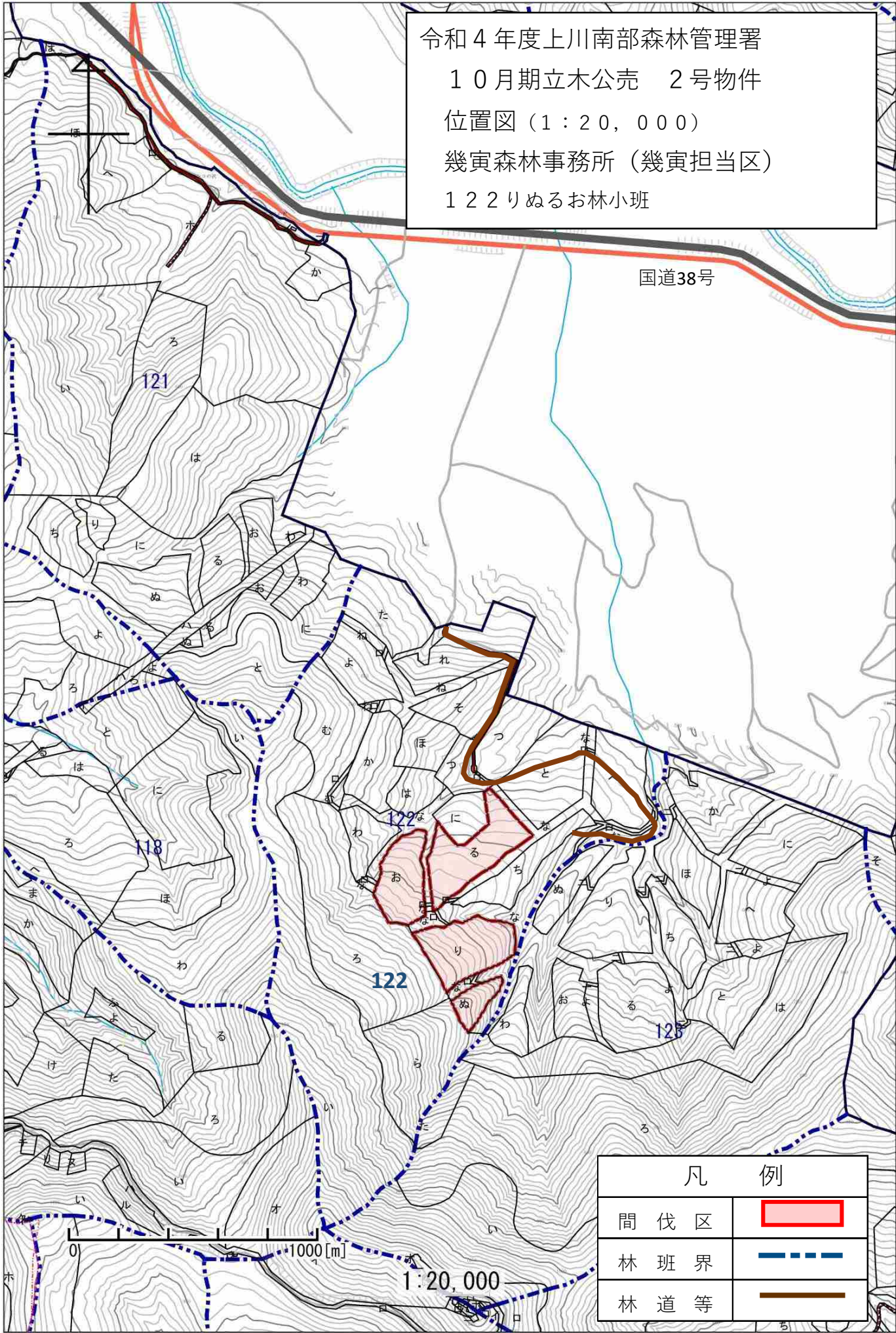
令和4年度上川南部森林管理署
 10月期立木公売 1号物件
 伐区図 (1:5,000)
 幾寅森林事務所 (幾寅担当区)
 122へと林小班



凡 例	
間伐区	
林班界	
林道等	

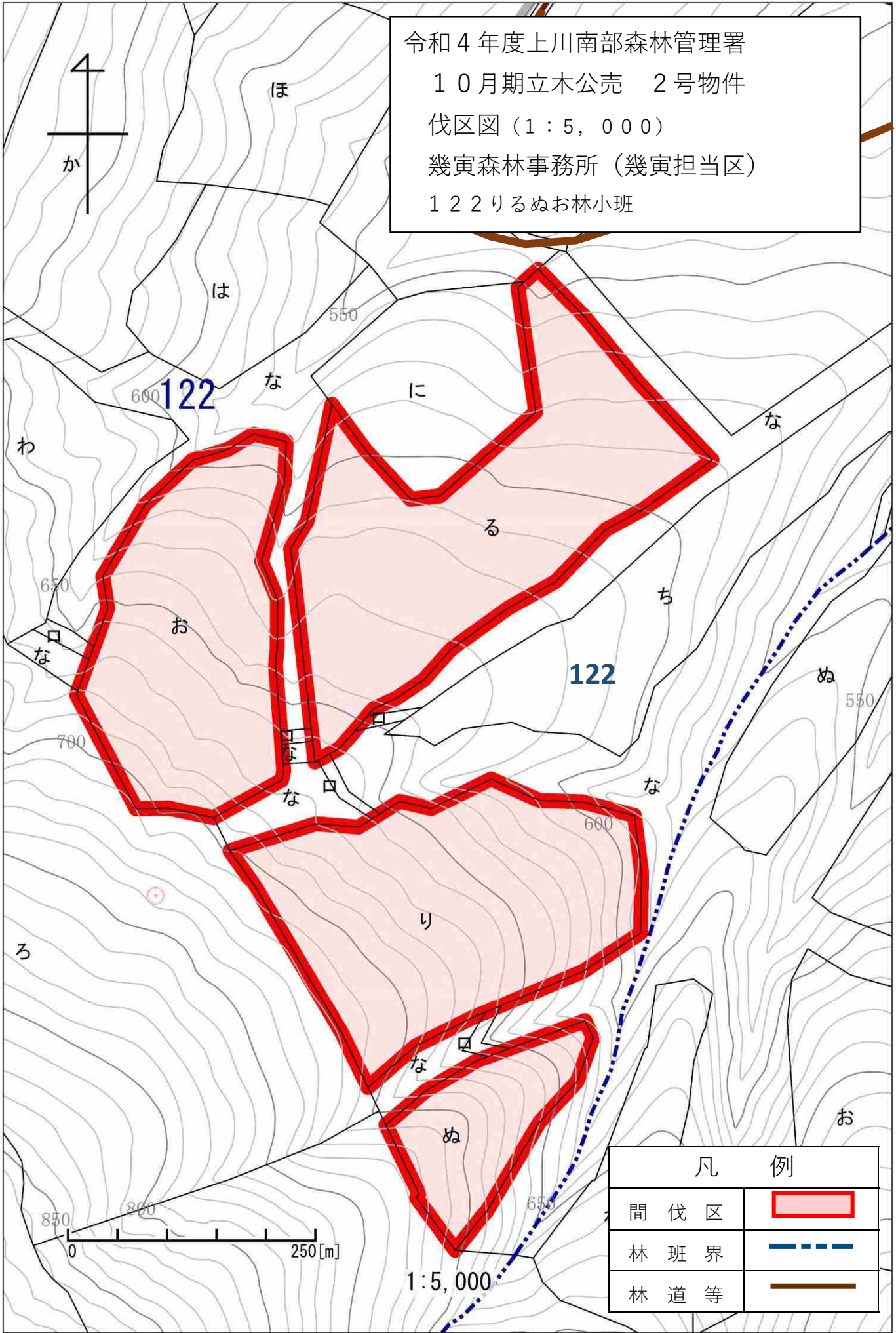
令和4年度上川南部森林管理署
10月期立木公売 2号物件
位置図 (1:20,000)
幾寅森林事務所 (幾寅担当区)
122りぬるお林小班

国道38号



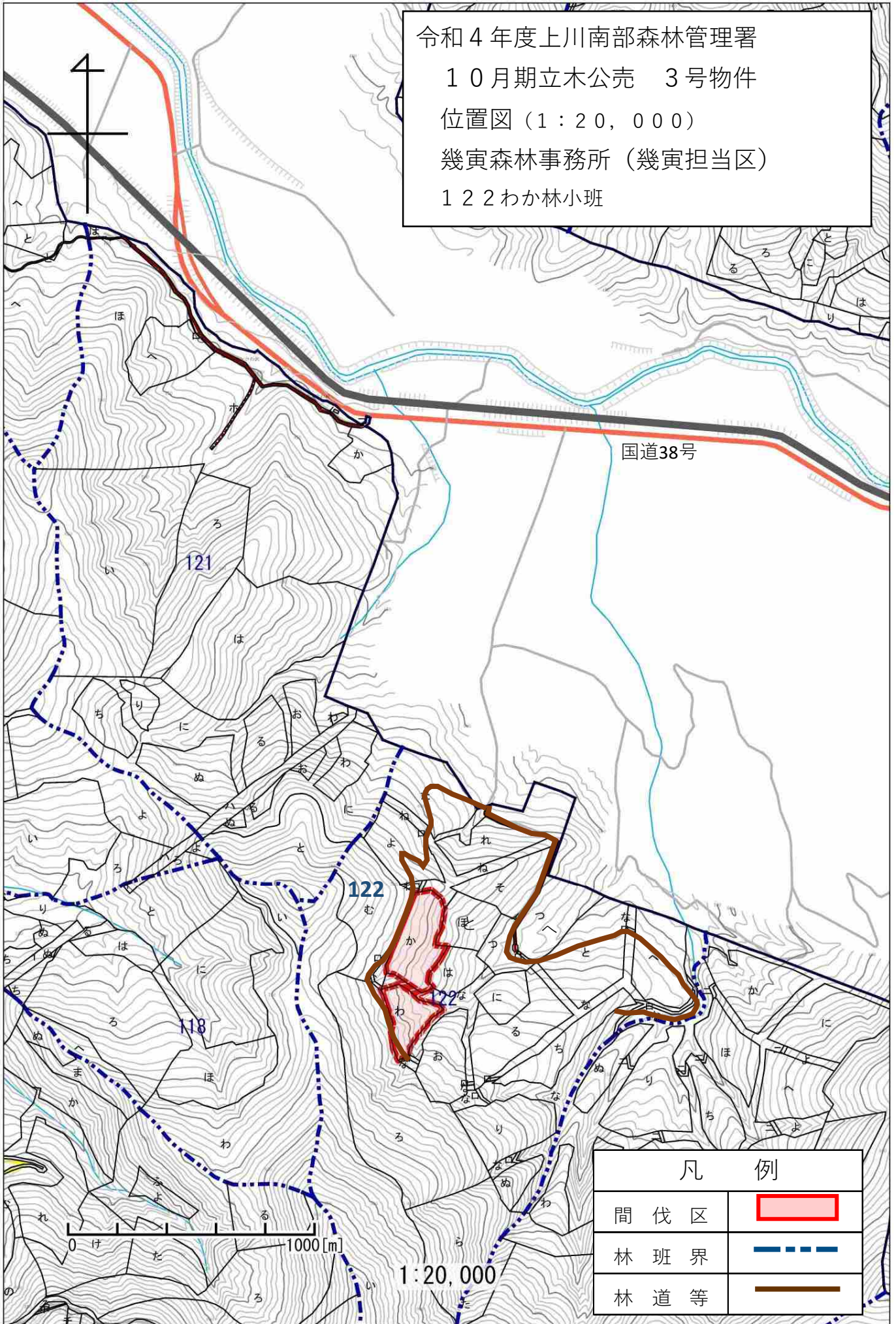
凡 例	
間伐区	
林班界	
林道等	

令和4年度上川南部森林管理署
 10月期立木公売 2号物件
 伐区図 (1:5,000)
 幾寅森林事務所 (幾寅担当区)
 122りるぬお林小班



凡例	
間伐区	
林班界	
林道等	

令和4年度上川南部森林管理署
10月期立木公売 3号物件
位置図 (1:20,000)
幾寅森林事務所 (幾寅担当区)
122わか林小班



国道38号

121

122

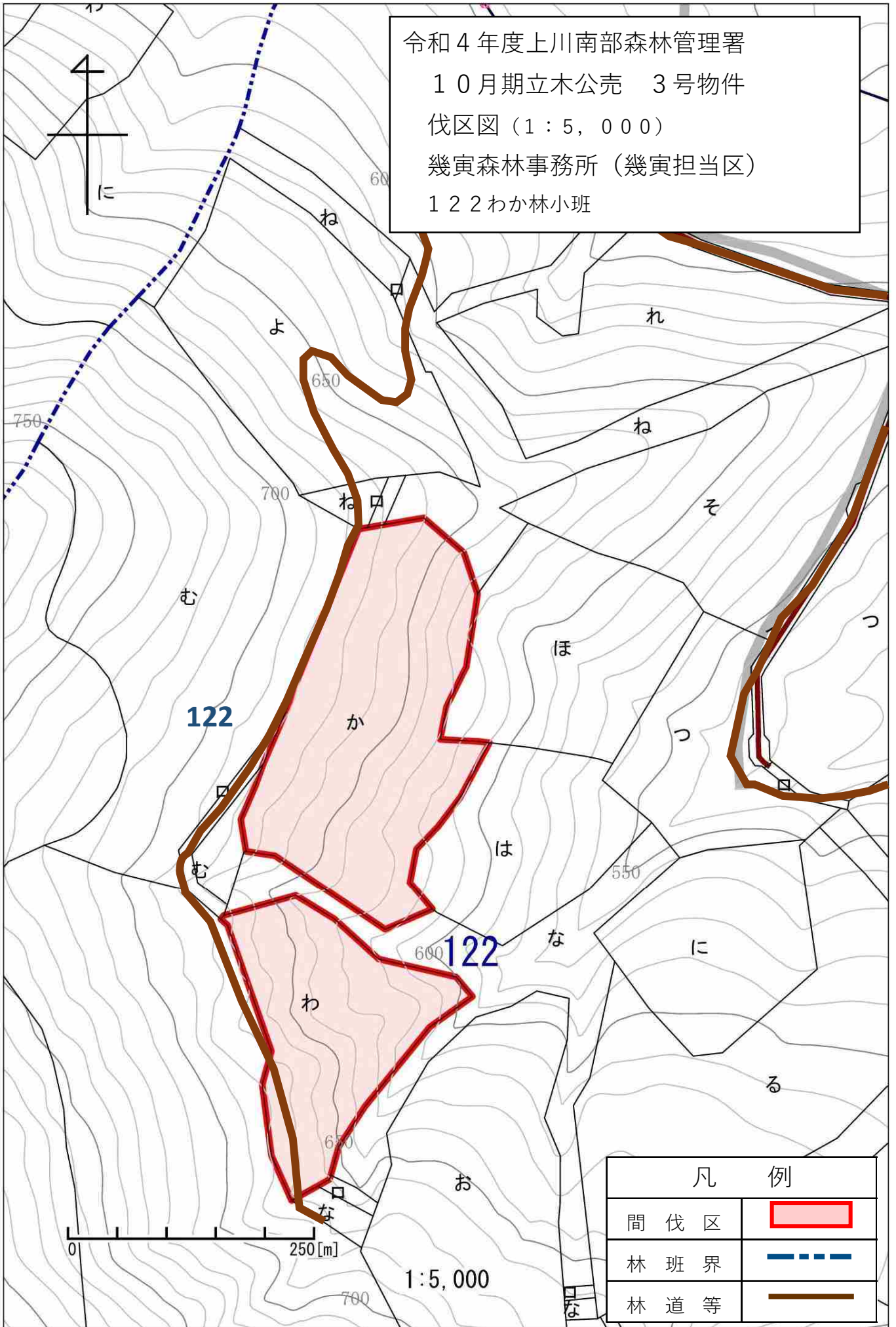
118

0 1000 [m]

1:20,000

凡 例	
間伐区	
林班界	
林道等	

令和4年度上川南部森林管理署
10月期立木公売 3号物件
伐区図 (1:5,000)
幾寅森林事務所 (幾寅担当区)
122わか林小班



凡 例	
間伐区	
林班界	
林道等	