

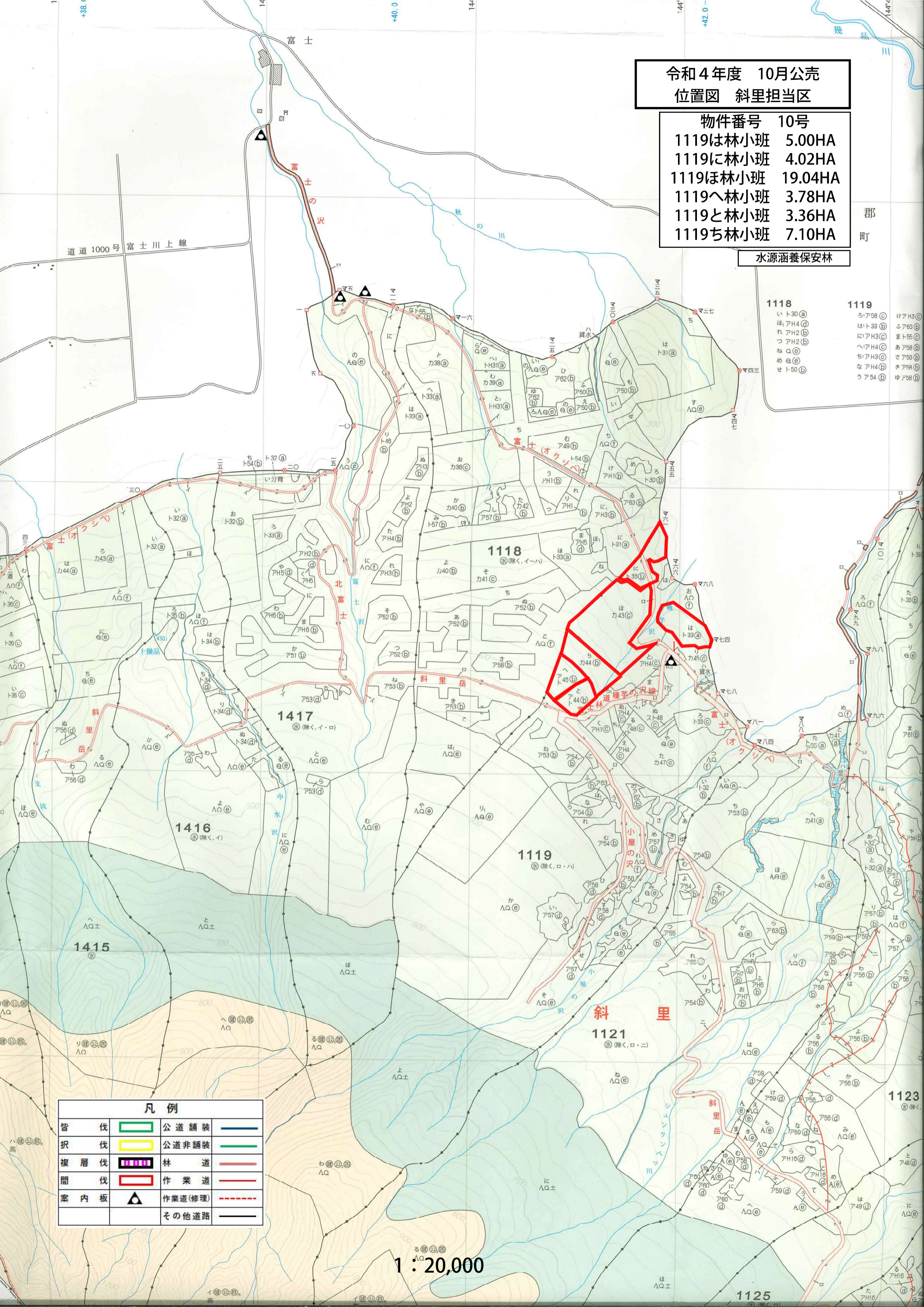
令和4年度 10月公売  
位置図 斜里担当区

物件番号 10号

1119は林小班	5.00HA
1119に林小班	4.02HA
1119ほ林小班	19.04HA
1119へ林小班	3.78HA
1119と林小班	3.36HA
1119ち林小班	7.10HA

水源涵養保安林

- |             |             |
|-------------|-------------|
| <b>1118</b> | <b>1119</b> |
| い ト30 ㊤     | ろ ア58 ㊤     |
| ほ アH4 ㊤     | け アH3 ㊤     |
| れ アH2 ㊤     | ふ ト33 ㊤     |
| つ アH2 ㊤     | に アH3 ㊤     |
| な Q㊤        | ま ト55 ㊤     |
| め E㊤        | へ アH4 ㊤     |
| せ ト50 ㊤     | ち アH3 ㊤     |
|             | さ ア58 ㊤     |
|             | な アH4 ㊤     |
|             | き ア58 ㊤     |
|             | う ア54 ㊤     |



凡例

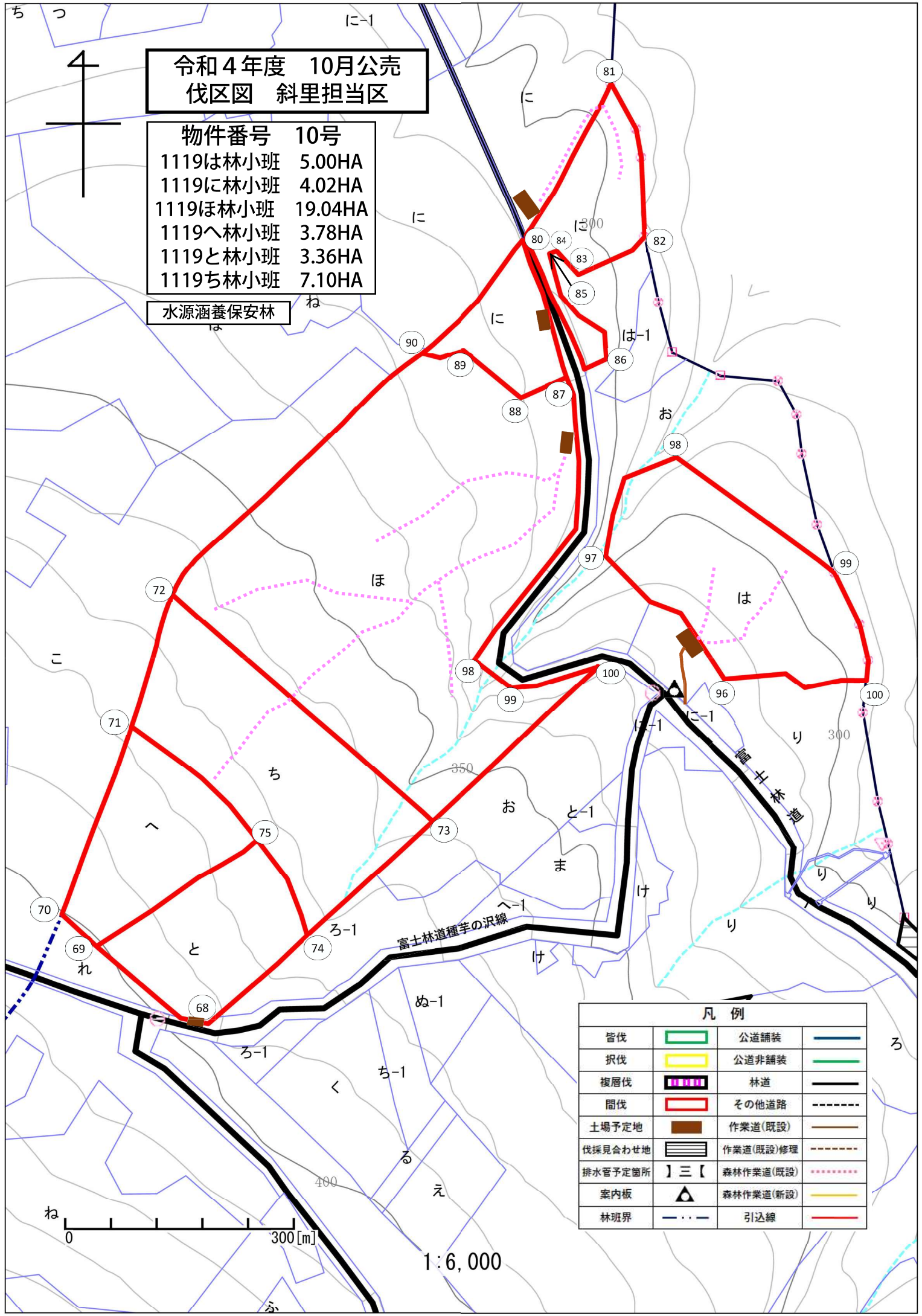
皆伐	公道舗装	林道
択伐	公道非舗装	作業道
複層伐	林道	作業道(修理)
間伐	作業道	その他道路
案内板	作業道(修理)	
	その他道路	

1 : 20,000

令和4年度 10月公売  
伐区図 斜里担当区

物件番号	10号
1119は林小班	5.00HA
1119に林小班	4.02HA
1119ほ林小班	19.04HA
1119へ林小班	3.78HA
1119と林小班	3.36HA
1119ち林小班	7.10HA

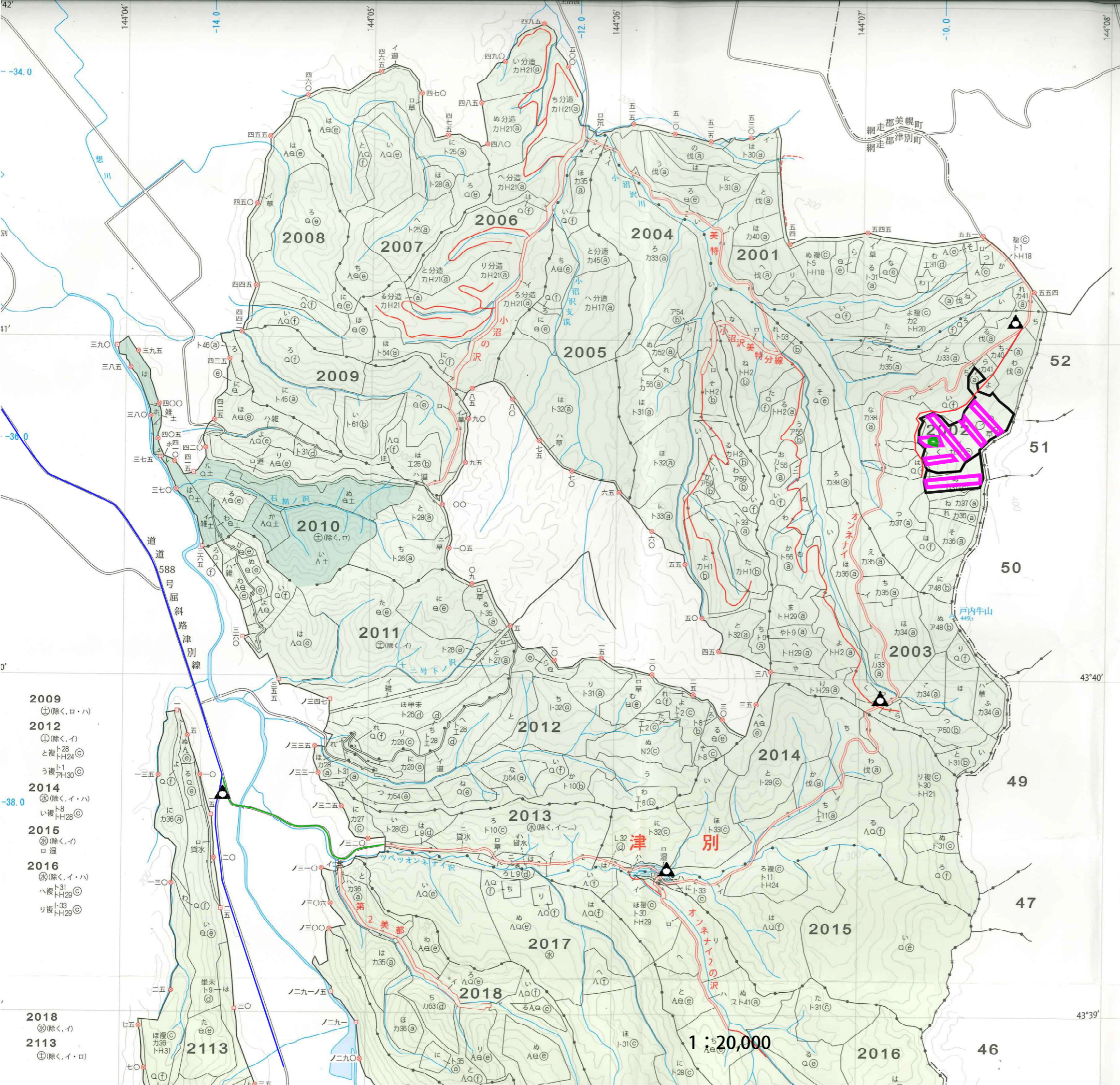
水源涵養保安林



凡例			
皆伐		公道舗装	
択伐		公道非舗装	
複層伐		林道	
間伐		その他道路	
土場予定地		作業道(既設)	
伐採見合わせ地		作業道(既設)修理	
排水管予定箇所		森林作業道(既設)	
案内板		森林作業道(新設)	
林班界		引込線	



1:6,000

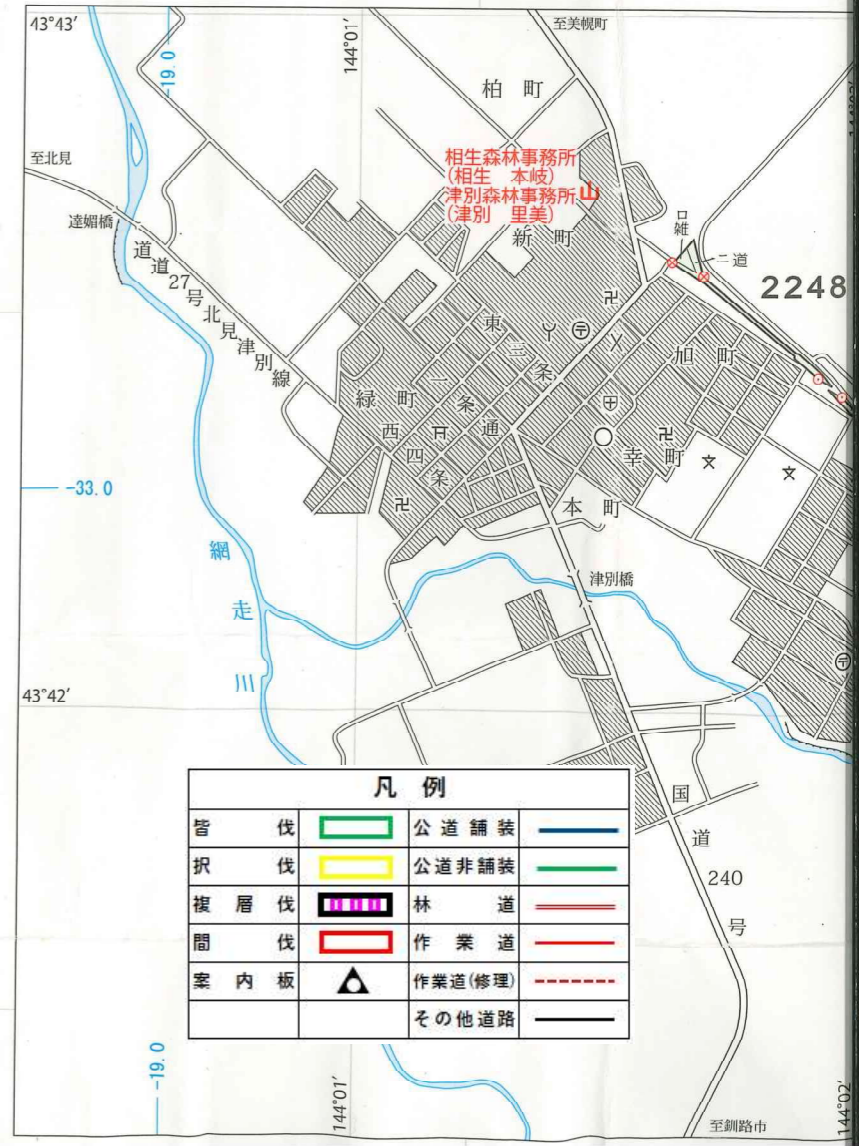


- 2001**  
 ちト31 ㊤  
 リトH25 ㊤  
 わト125 ㊤  
 たト31 ㊤  
 つト1 ㊤
- 2002**  
 へト31 ㊤  
 よトH31 ㊤  
 のカ2 ㊤  
 くカ2 ㊤
- 2003**  
 わト56 ㊤  
 なカ52 ㊤  
 らト53 ㊤  
 むア56 ㊤  
 のア56 ㊤  
 くカ56 ㊤

**令和4年度 10月公売  
位置図 津別担当区**

**物件番号 11号**  
 2002リ林小班 13.67HA(4.13HA)  
 2002ぬ林小班 3.86HA(1.44HA)  
 2002く林小班 0.19HA

- 2009**  
 ㊤(除く、ロ・ハ)
- 2012**  
 ㊤(除く、イ)  
 と復トH24 ㊤  
 う復トH30 ㊤
- 2014**  
 ㊤(除く、イ・ハ)  
 い復トH28 ㊤
- 2015**  
 ㊤(除く、イ)  
 ロ瀬
- 2016**  
 ㊤(除く、イ・ハ)  
 へ復トH29 ㊤  
 リ復トH29 ㊤
- 2018**  
 ㊤(除く、イ)
- 2113**  
 ㊤(除く、イ・ロ)



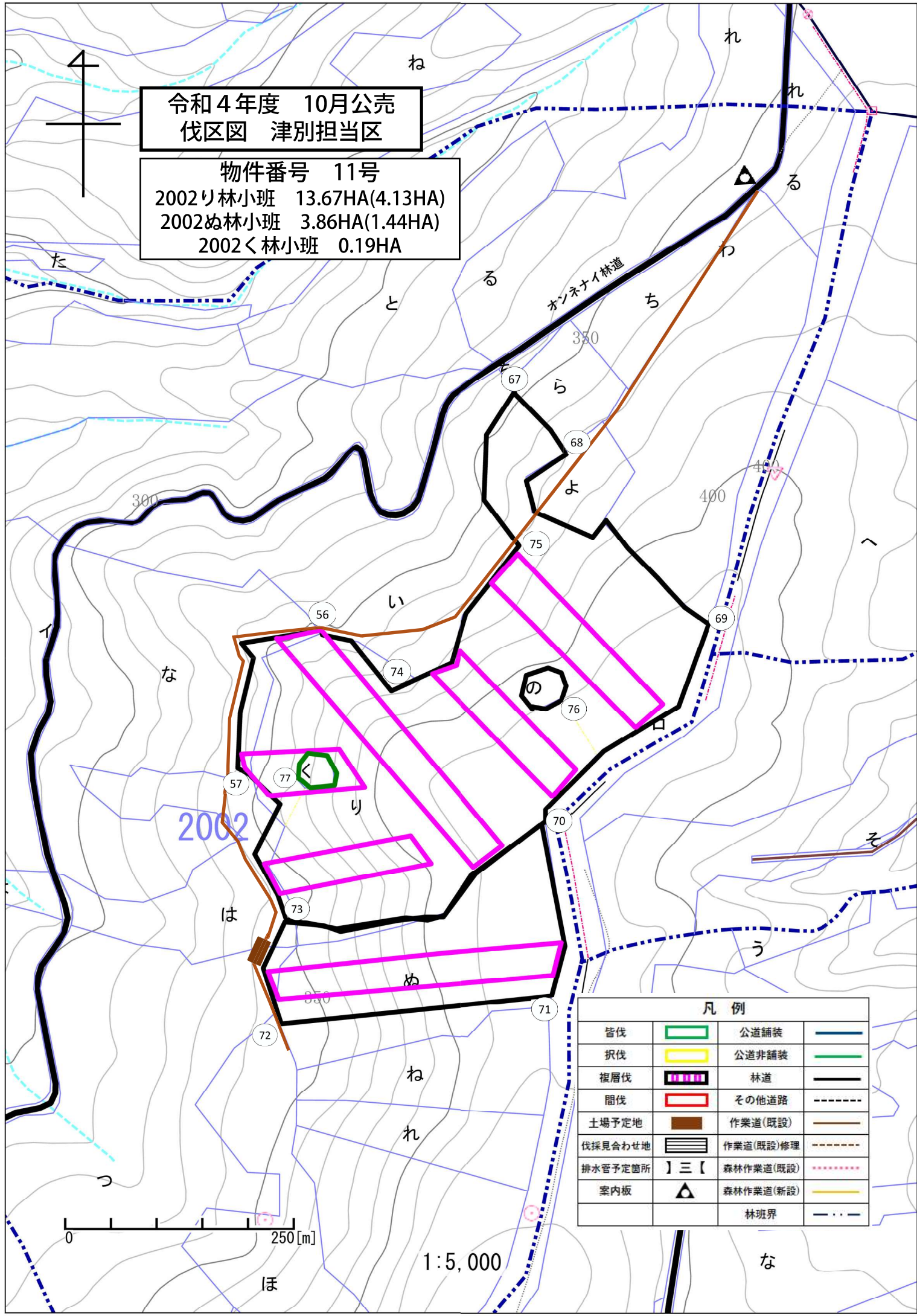
**凡例**

皆伐	公道舗装	林道
択伐	公道非舗装	作業道(修理)
複層伐	林道	その他道路
間伐	作業道	
案内板	作業道(修理)	
	その他道路	

1:20,000

令和4年度 10月公売  
伐区図 津別担当区

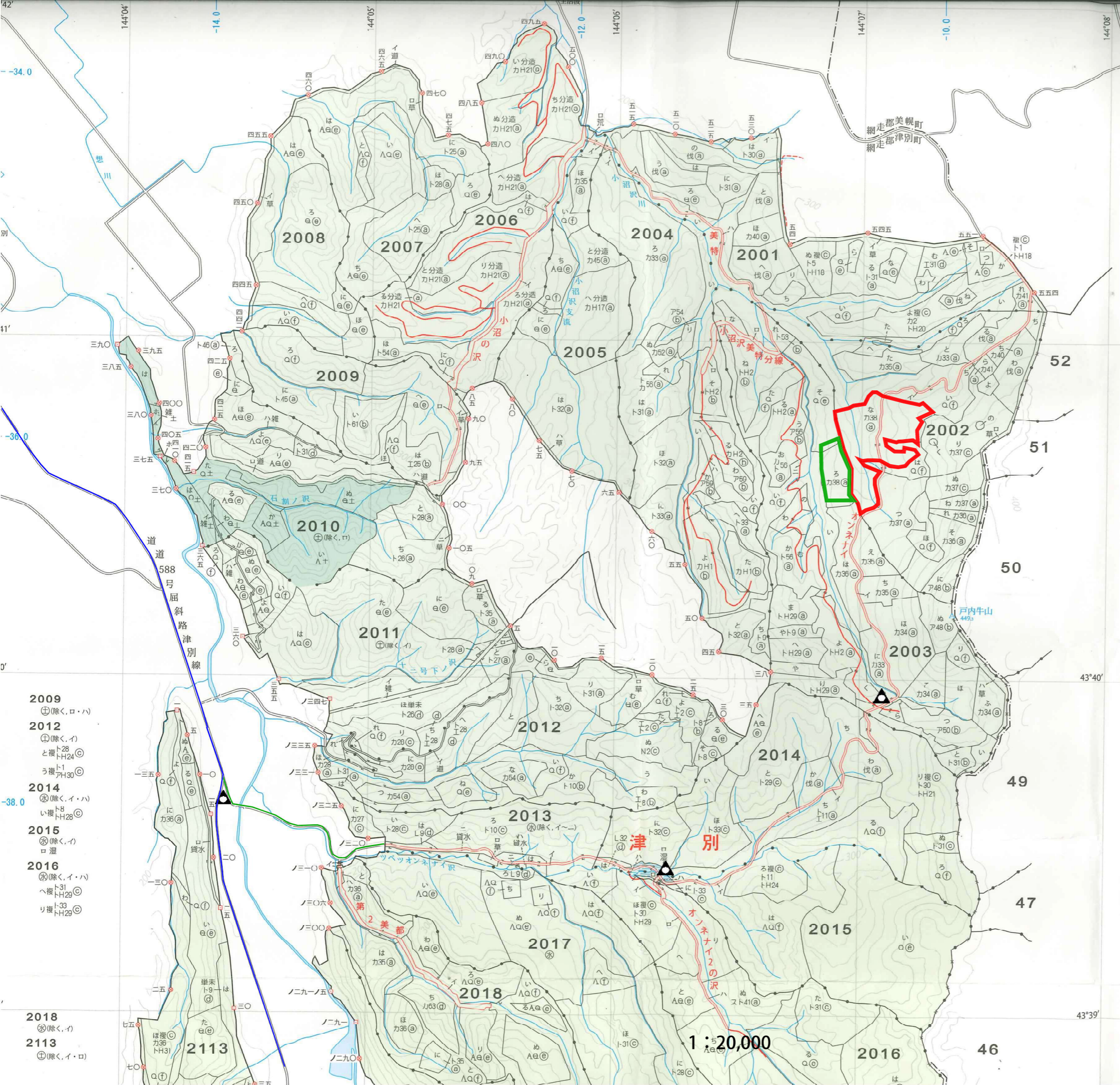
物件番号 11号  
2002リ林小班 13.67HA(4.13HA)  
2002ぬ林小班 3.86HA(1.44HA)  
2002く林小班 0.19HA



凡例

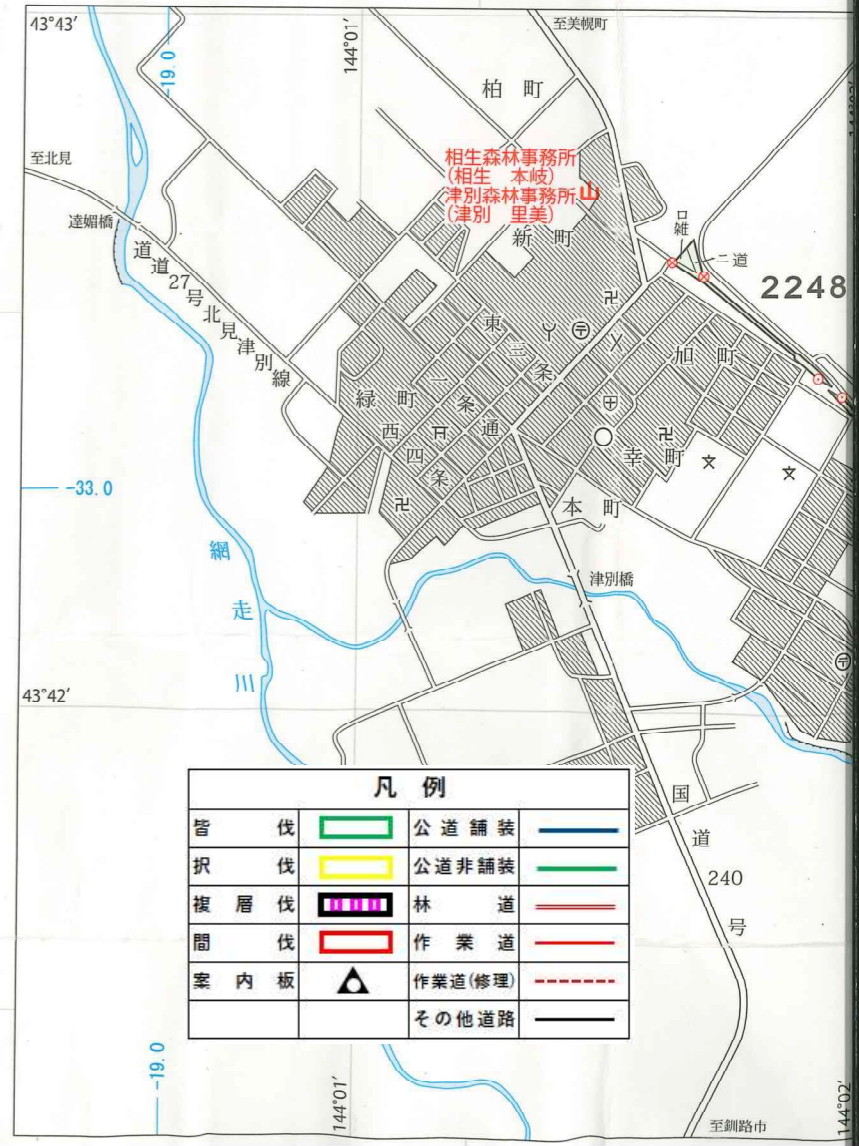
皆伐		公道舗装	
択伐		公道非舗装	
複層伐		林道	
間伐		その他道路	
土場予定地		作業道(既設)	
伐採見合わせ地		作業道(既設)修理	
排水管予定箇所		森林作業道(既設)	
案内板		森林作業道(新設)	
		林班界	

1:5,000



令和4年度 10月公売  
位置図 津別担当区

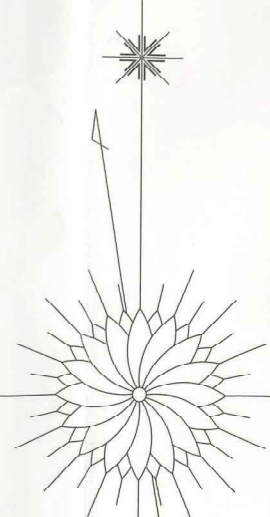
物件番号 12号  
2002な林小班 18.06HA  
2003ろ林小班 4.80HA



凡例			
皆伐		公道舗装	
択伐		公道非舗装	
複層伐		林道	
間伐		作業道	
案内板		作業道(修理)	
		その他道路	

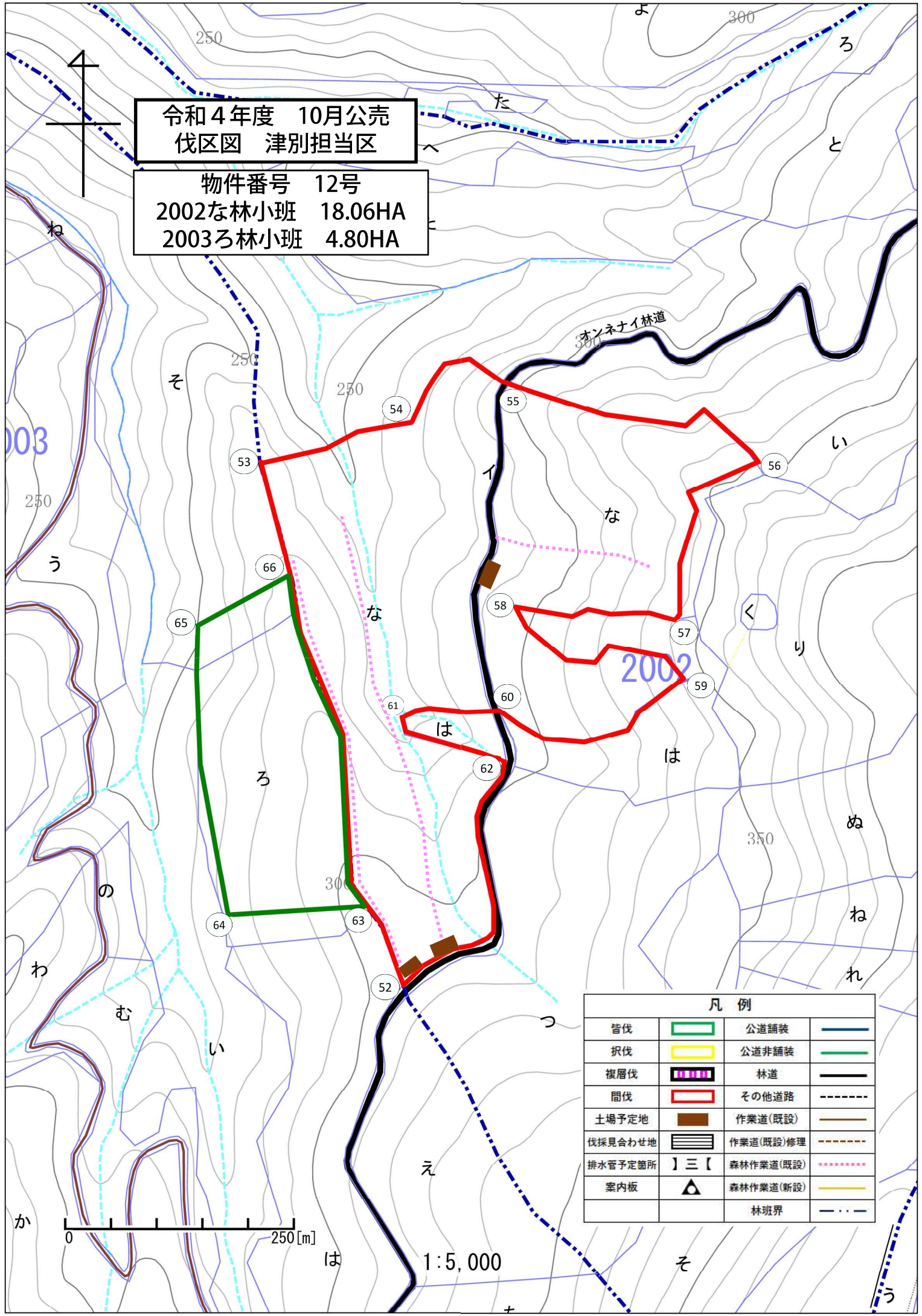
- 2009 (除く、ロ・ハ)
- 2012 (除く、イ) と復トH24 (除く、イ・ハ) う復トH30 (除く、イ・ハ)
- 2014 (除く、イ・ハ) い復トH28 (除く、イ・ハ)
- 2015 (除く、イ) ロ瀬
- 2016 (除く、イ・ハ) ト31 へ復トH29 (除く、イ・ハ) リ復トH33 (除く、イ・ハ)
- 2018 (除く、イ)
- 2113 (除く、イ・ロ)

1:20,000



令和4年度 10月公売  
伐区図 津別担当区

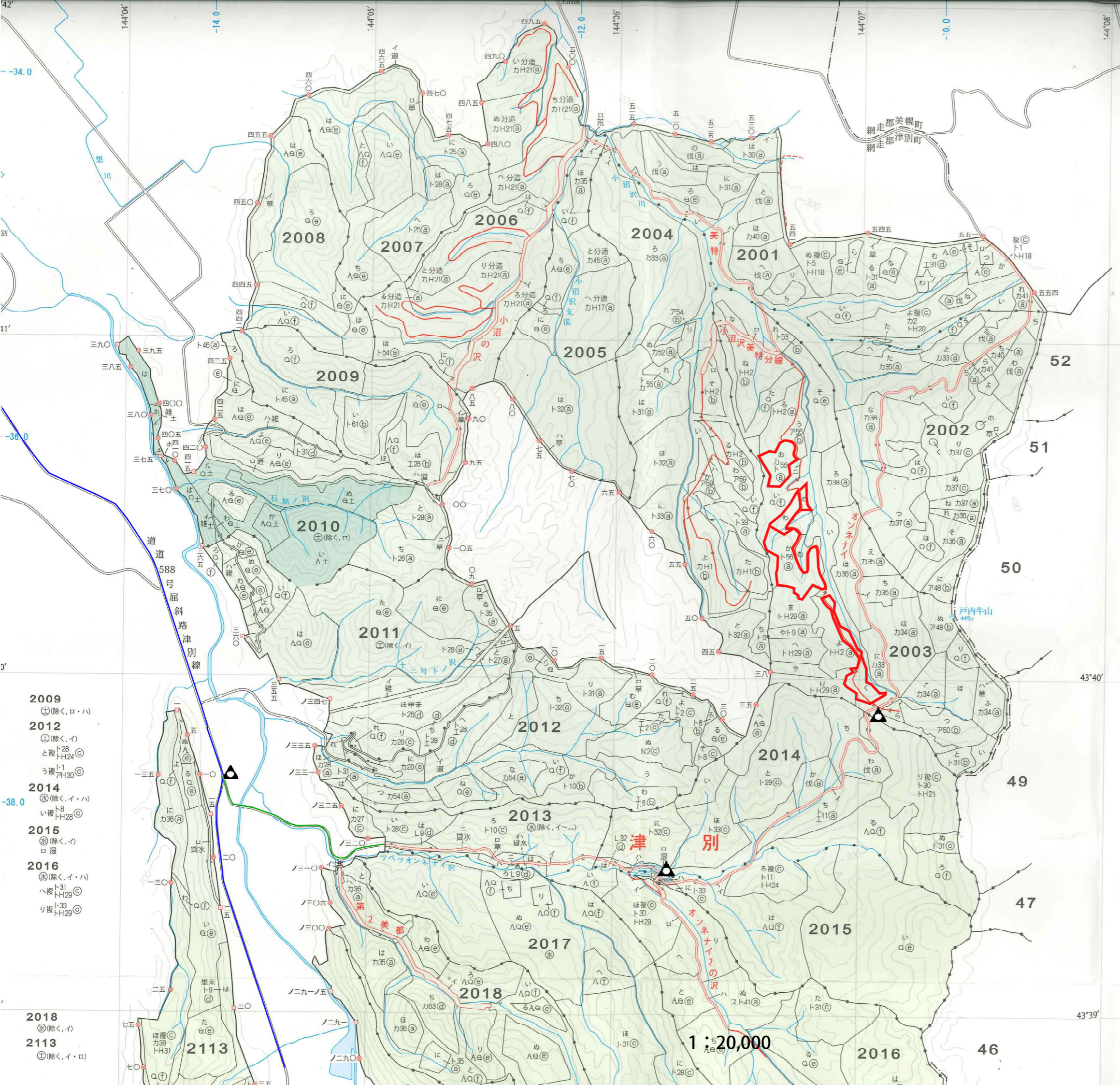
物件番号 12号  
2002な林小班 18.06HA  
2003ろ林小班 4.80HA



凡例			
皆伐		公道舗装	
択伐		公道非舗装	
複層伐		林道	
間伐		その他道路	
土場予定地		作業道(既設)	
伐採見合わせ地		作業道(既設)修理	
排水管予定箇所		森林作業道(既設)	
案内板		森林作業道(新設)	
		林班界	

0 250[m]

1:5,000

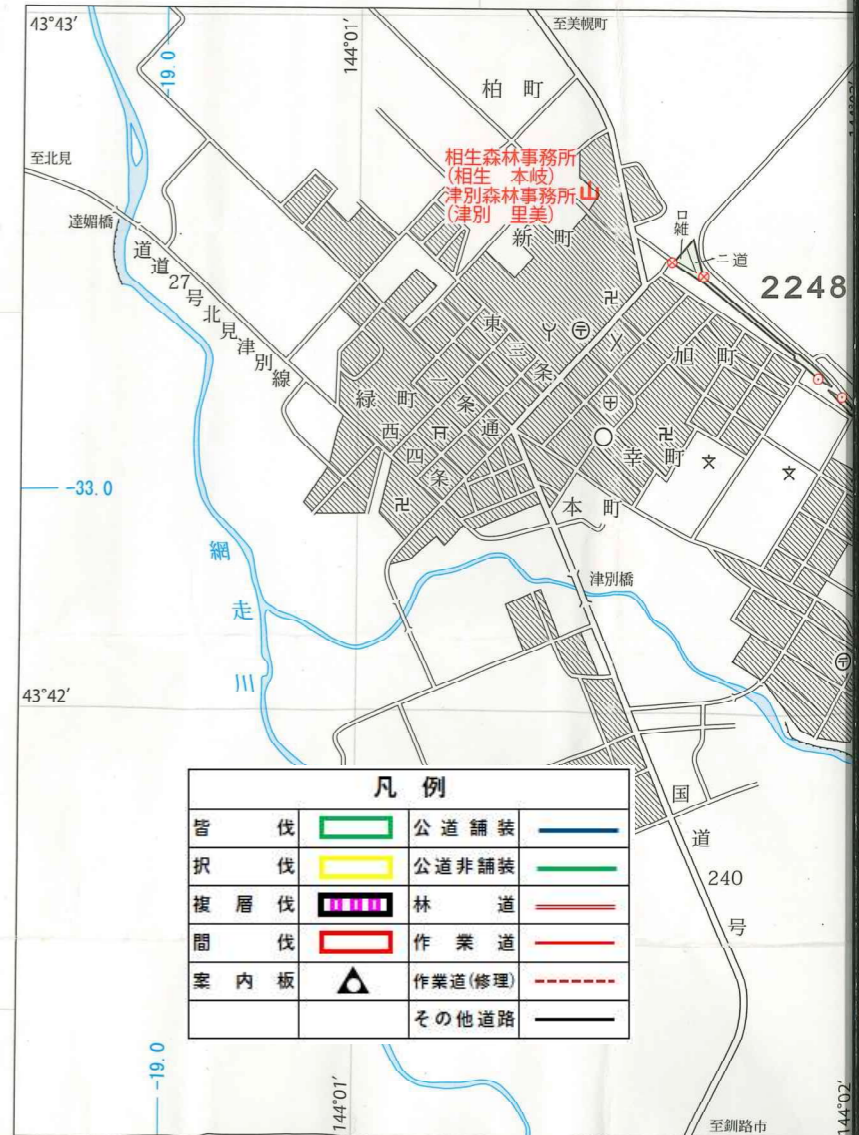


- 2001**  
 ちト31 ㊤  
 リトH25 ㊤  
 わト125 ㊤  
 たト31 ㊤  
 つト1 ㊤
- 2002**  
 へト31 ㊤  
 よトH31 ㊤  
 のカ2 ㊤  
 くカ2 ㊤
- 2003**  
 わト56 ㊤  
 なカ52 ㊤  
 らト53 ㊤  
 むア56 ㊤  
 のア56 ㊤  
 くカ56 ㊤

**令和4年度 10月公売  
位置図 津別担当区**

物件番号	13号
2003わ林小班	1.47HA
2003か林小班	6.54HA
2003の林小班	0.86HA
2003お林小班	3.10HA
2003く林小班	4.14HA

- 2009**  
㊤(除く、ロ・ハ)
- 2012**  
㊤(除く、イ)  
と復トH24 ㊤  
う復トH30 ㊤
- 2014**  
㊤(除く、イ・ハ)  
い復トH28 ㊤
- 2015**  
㊤(除く、イ)  
ロ瀬
- 2016**  
㊤(除く、イ・ハ)  
へ復トH29 ㊤  
リ復トH33 ㊤
- 2018**  
㊤(除く、イ)
- 2113**  
㊤(除く、イ・ロ)



**凡例**

皆 伐		公道舗装	
択 伐		公道非舗装	
複層伐		林道	
間伐		作業道	
案内板		作業道(修理)	
		その他道路	

1:20,000

令和4年度 10月公売  
伐区図 津別担当区

物件番号 13号  
 2003わ林小班 1.47HA  
 2003か林小班 6.54HA  
 2003の林小班 0.86HA  
 2003お林小班 3.10HA  
 2003く林小班 4.14HA

凡例

皆伐		公道舗装	
択伐		公道非舗装	
複層伐		林道	
間伐		その他道路	
土場予定地		作業道(既設)	
伐採見合わせ地		作業道(既設)修理	
排水管予定箇所		森林作業道(既設)	
案内板		森林作業道(新設)	
		林班界	

1:6,000

0 300[m]

