




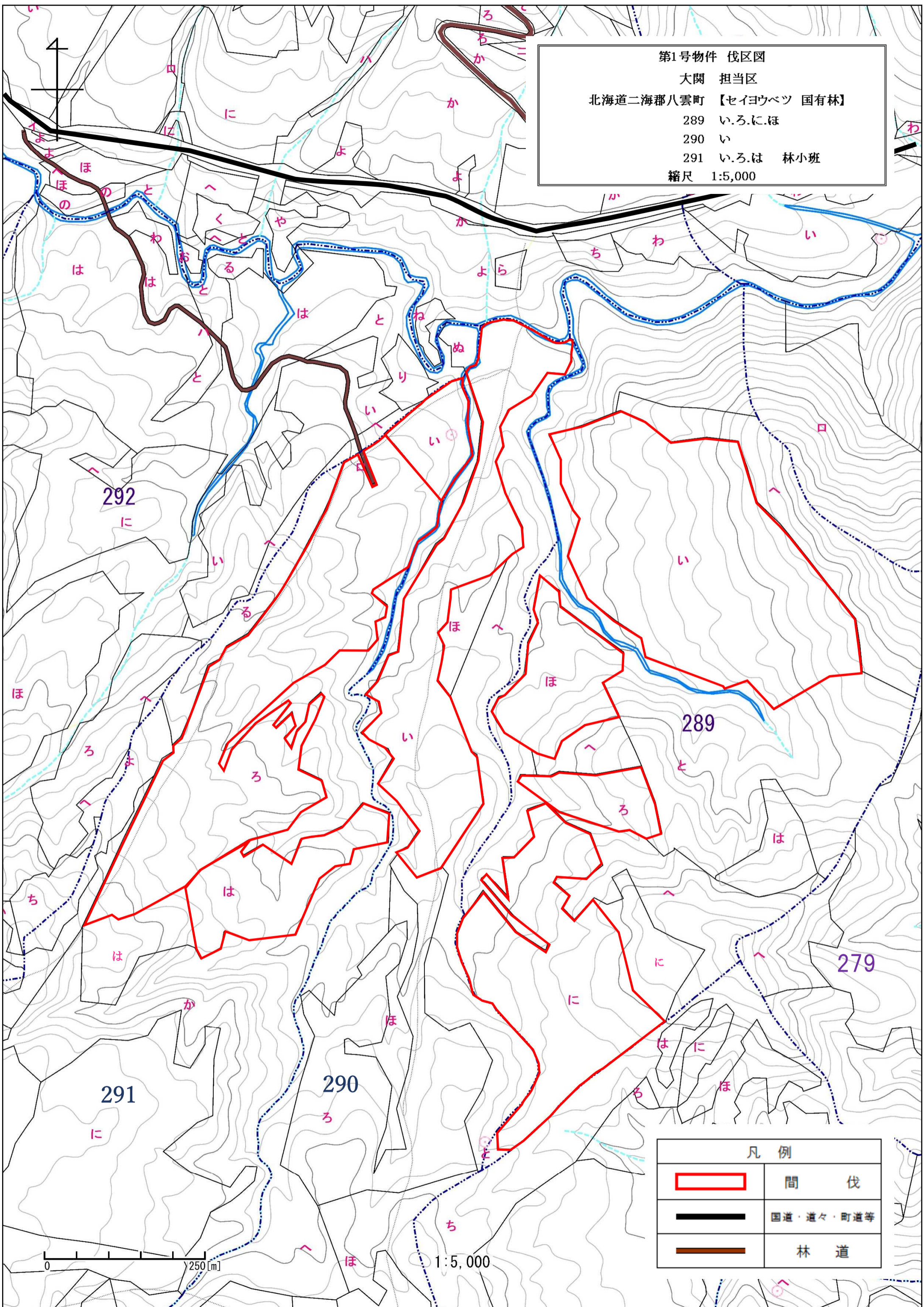
第1号物件 位置図
 大関 担当区
 北海道二世郡八雲町 【セイヨウベツ 国有林】
 289 いろは
 290 い
 291 いろは
 292 にほ 林小班
 縮尺 1:20,000




凡 例	
	間 伐
	国道・道々・町道等
	林 道

0 5255 1000 [m]

1:20,000

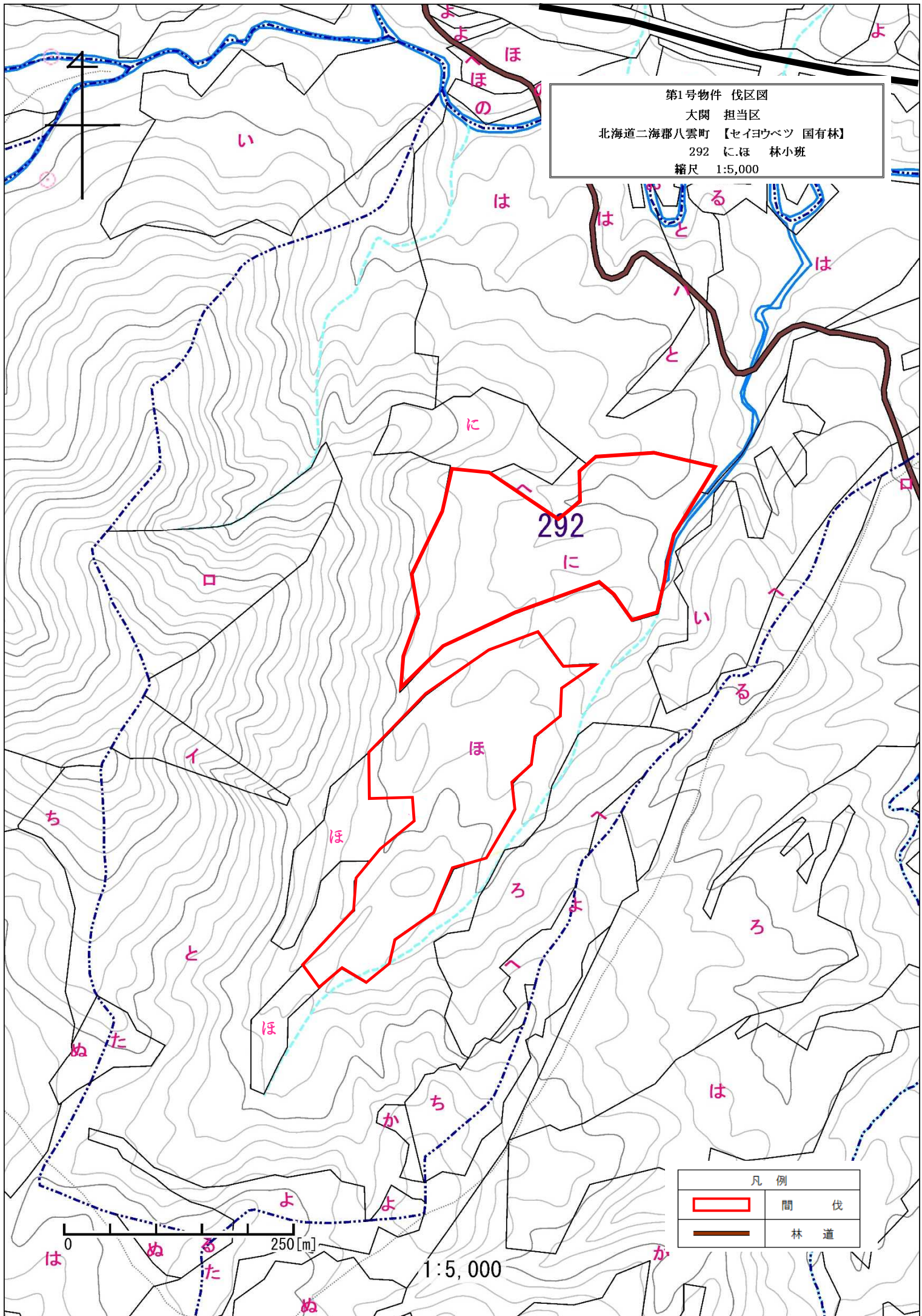
第1号物件 伐区図
 大関 担当区
 北海道二海郡八雲町 【セイヨウベツ 国有林】
 289 いろ.にほ
 290 い
 291 いろ.は 林小班
 縮尺 1:5,000



凡 例	
	間 伐
	国道・道々・町道等
	林 道

0 250[m]

1:5,000

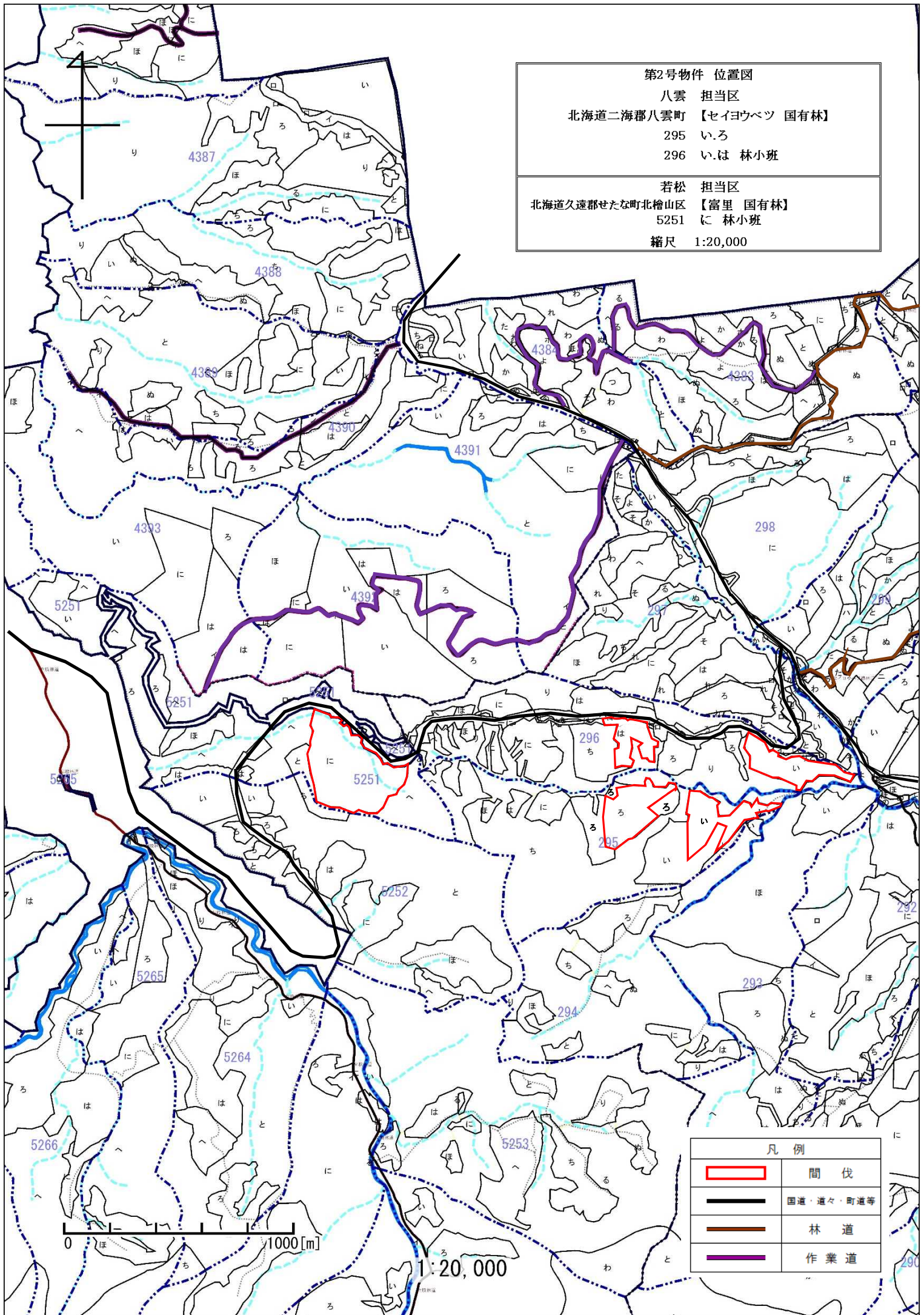


第2号物件 位置図

八雲 担当区
北海道二世郡八雲町 【セイヨウベツ 国有林】
295 いろ
296 いは 林小班

若松 担当区
北海道久遠郡せたな町北檜山区 【富里 国有林】
5251 に 林小班

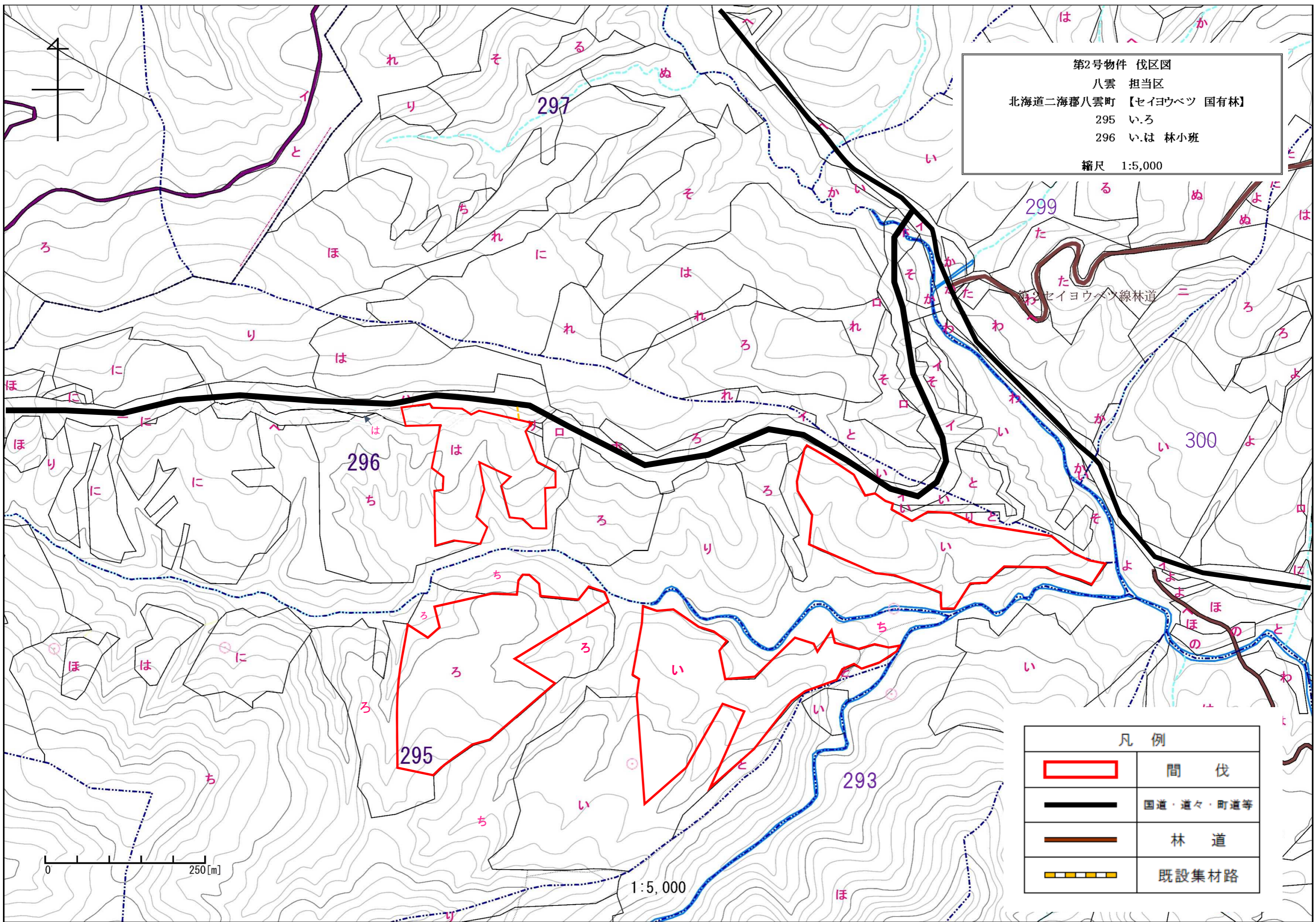
縮尺 1:20,000



凡例

	間伐
	国道・道々・町道等
	林道
	作業道

第2号物件 伐区図
 八雲 担当区
 北海道二海郡八雲町【セイヨウベツ 国有林】
 295 いろ
 296 いは 林小班
 縮尺 1:5,000

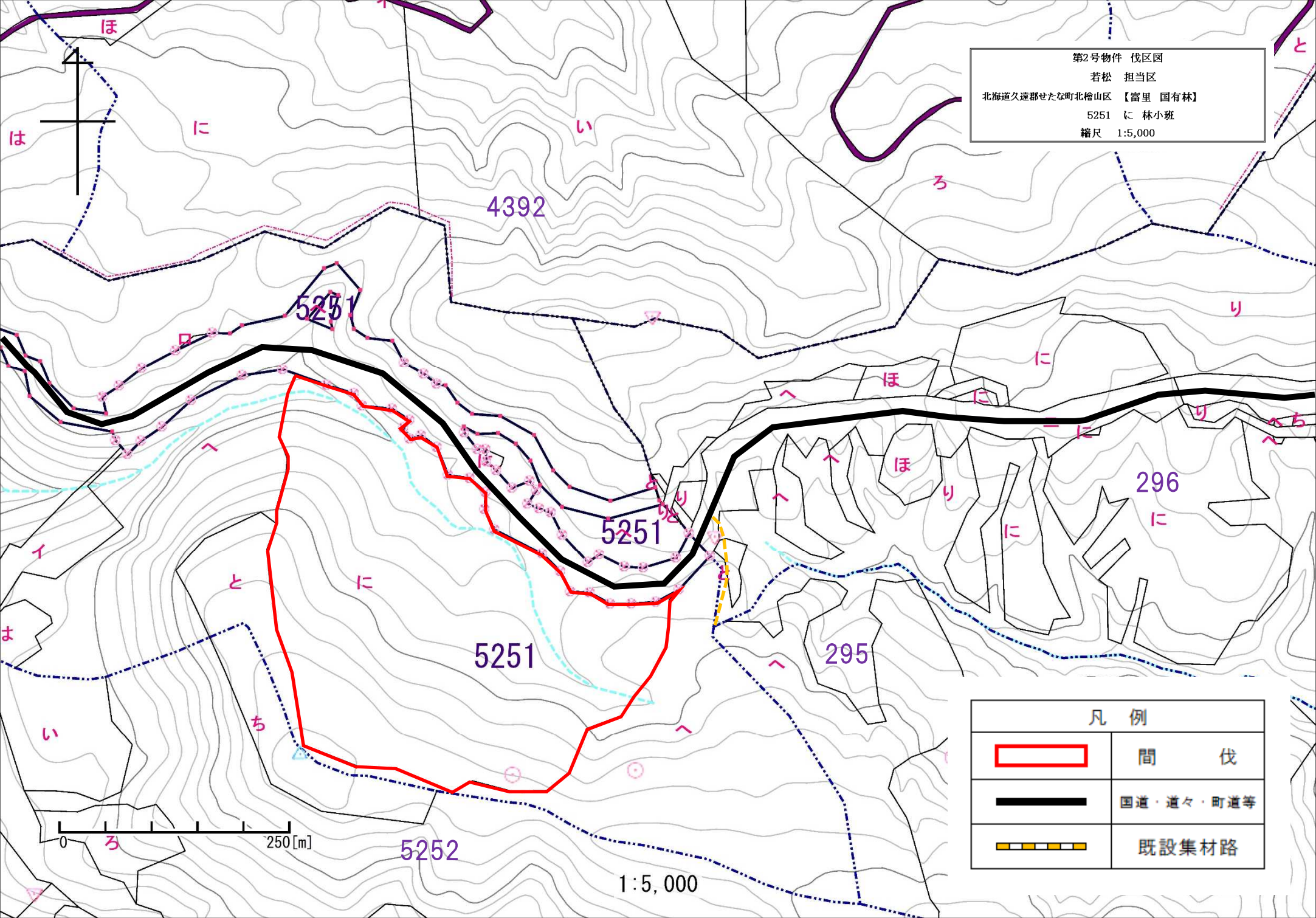


凡 例	
	間 伐
	国道・道々・町道等
	林 道
	既設集材路

0 250[m]

1:5,000

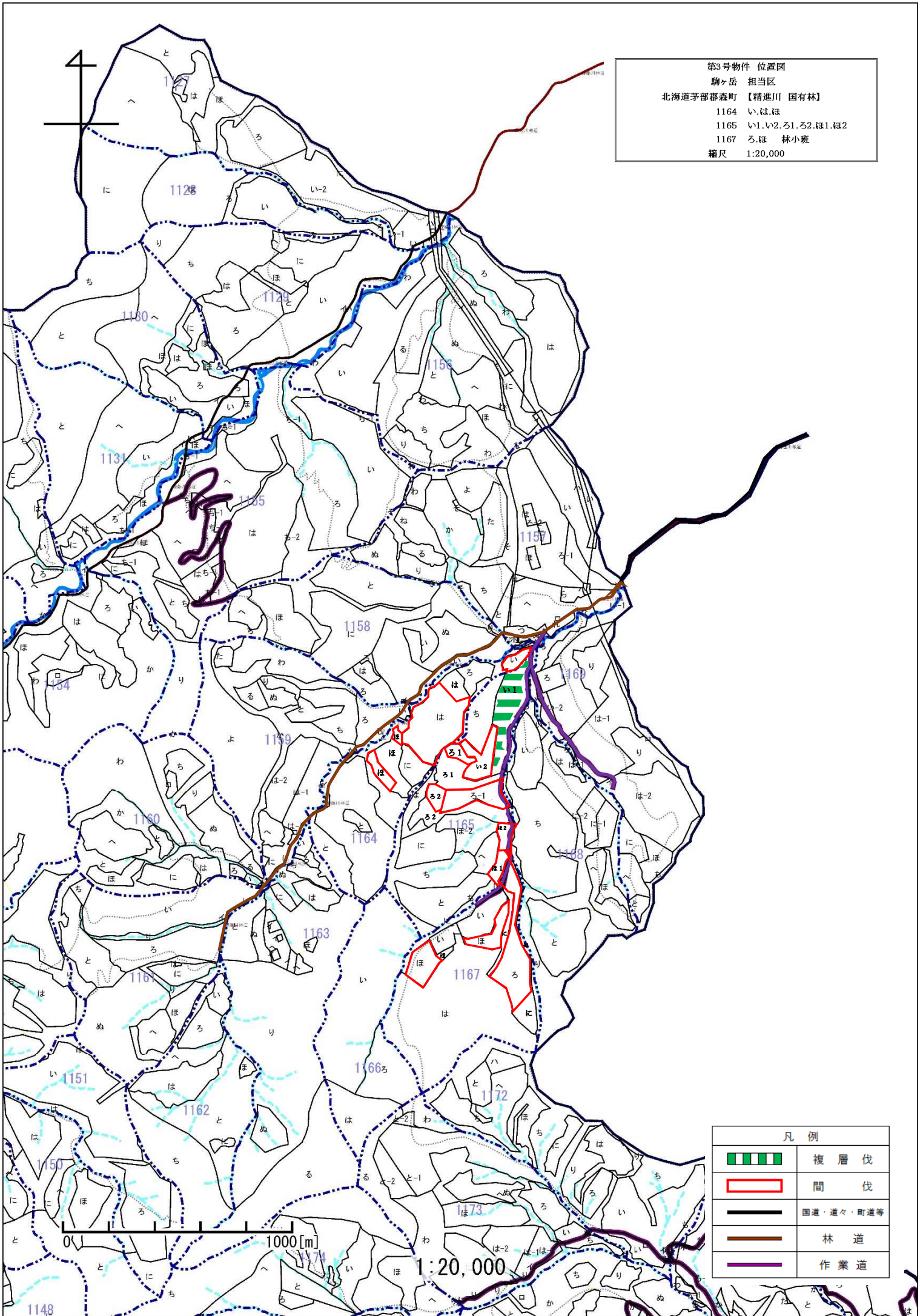
第2号物件 伐区図
 若松 担当区
 北海道久遠郡せたな町北檜山区【富里 国有林】
 5251 に 林小班
 縮尺 1:5,000





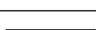


凡 例	
	間 伐
	国道・道々・町道等
	既設集材路

1:5,000

第3号物件 位置図
 駒ヶ岳 担当区
 北海道茅部郡森町 【精進川 国有林】
 1164 い.ほ.ほ
 1165 い1.い2.ろ1.ろ2.ほ1.ほ2
 1167 ろ.ほ 林小班
 縮尺 1:20,000



凡例	
	複層伐
	間伐
	国道・道々・町道等
	林道
	作業道

0 1000 [m]
 1:20,000

第3号物件 伐区図
 駒ヶ岳 担当区
 北海道茅部郡森町【精進川 国有林】
 1164 い.は.ほ
 1165 い1.い2.ろ1.ろ2.ほ1.ほ2
 1167 ろ.ほ 林小班
 縮尺 1:5,000

1158

1169

1165

1168

1164

1167

凡例	
	複層伐
	間伐
	林道
	作業道

0 250[m]

1:5,000

