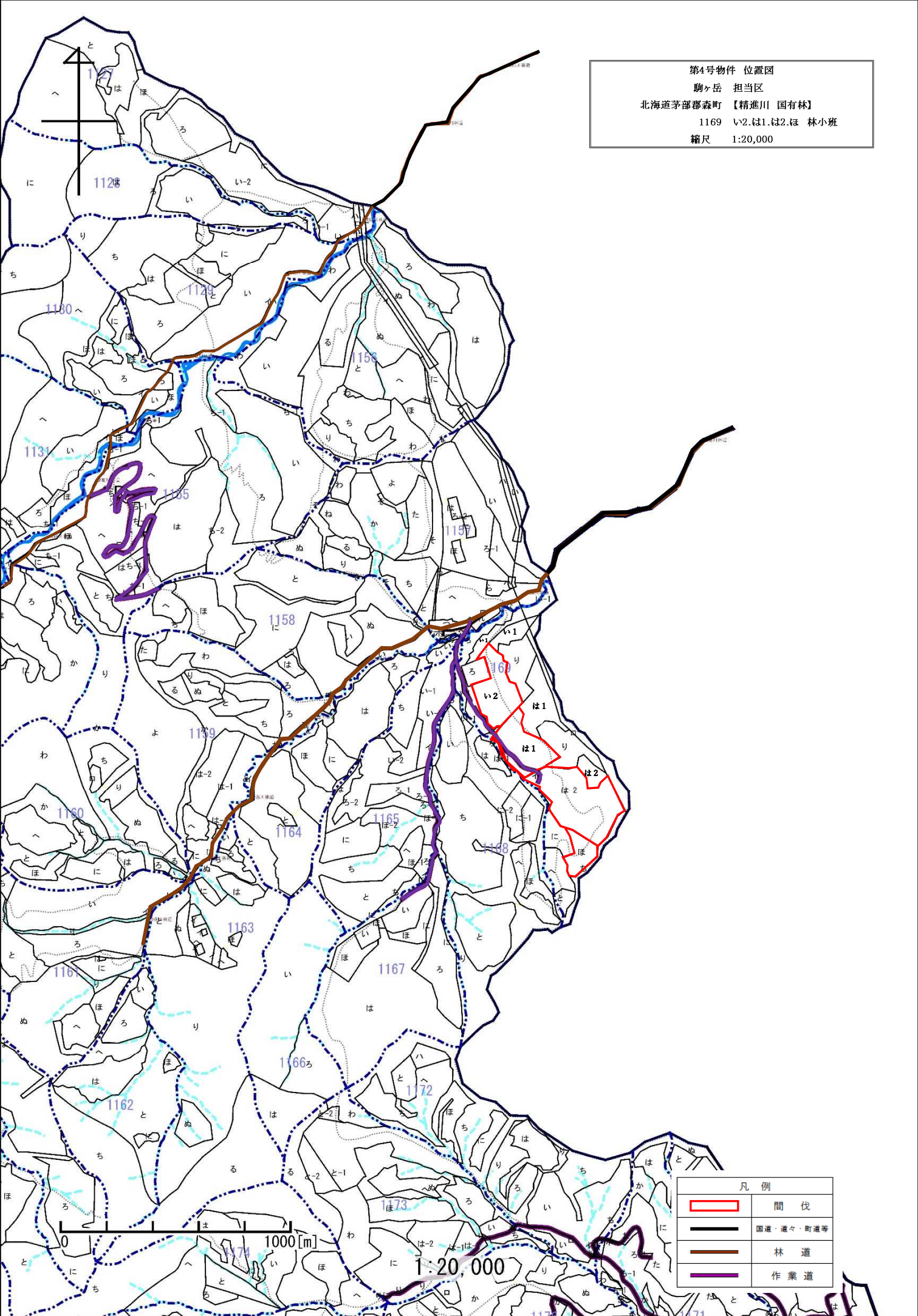


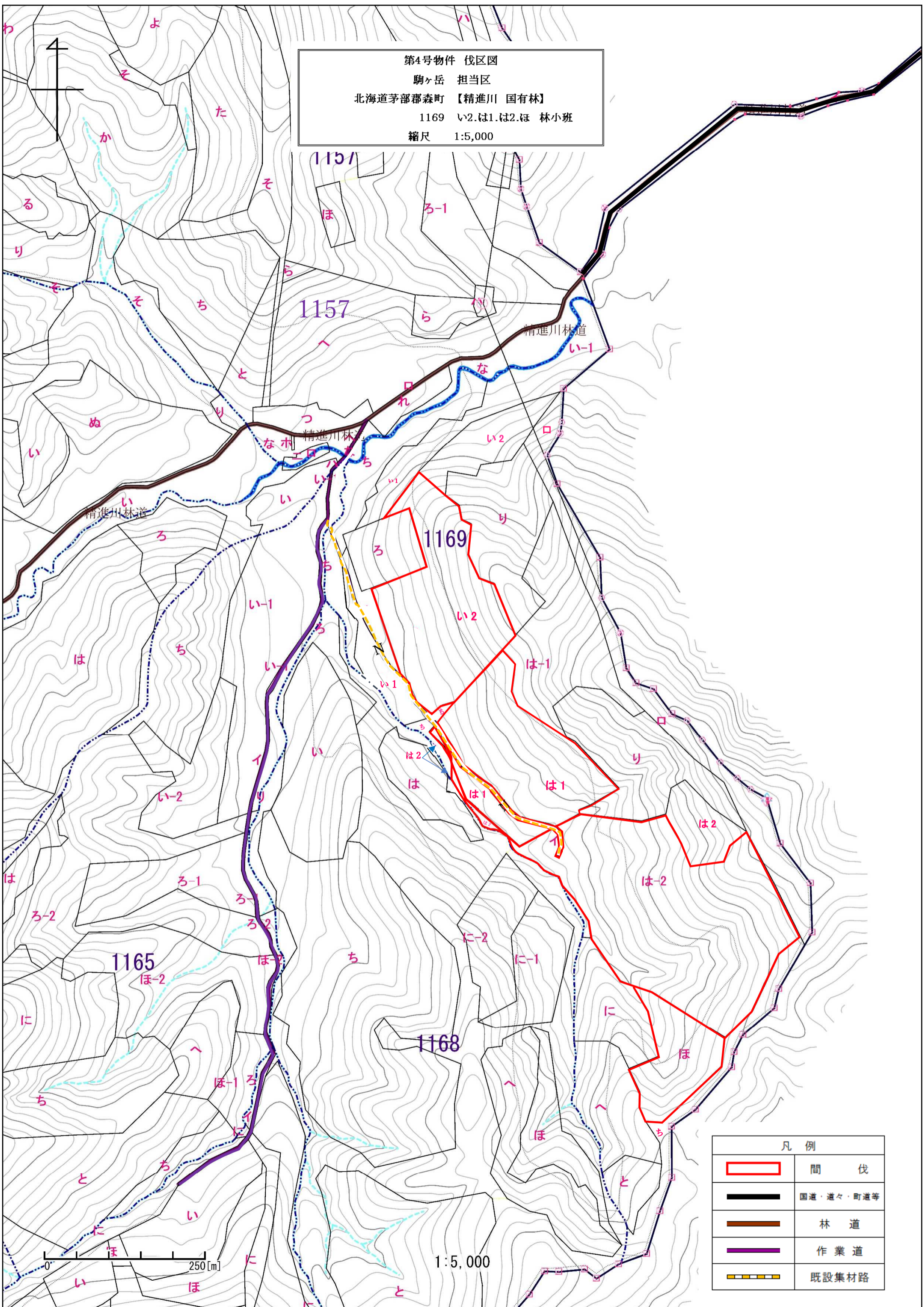
第4号物件 位置図
 駒ヶ岳 担当区
 北海道茅部郡森町 【精進川 国有林】
 1169 い2.は1.は2.ほ 林小班
 縮尺 1:20,000



凡例

	間伐
	国道・道々・町道等
	林道
	作業道

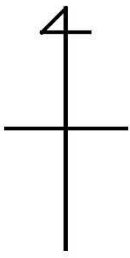
第4号物件 伐区図
 駒ヶ岳 担当区
 北海道茅部郡森町 【精進川 国有林】
 1169 い2.は1.は2.ほ 林小班
 縮尺 1:5,000



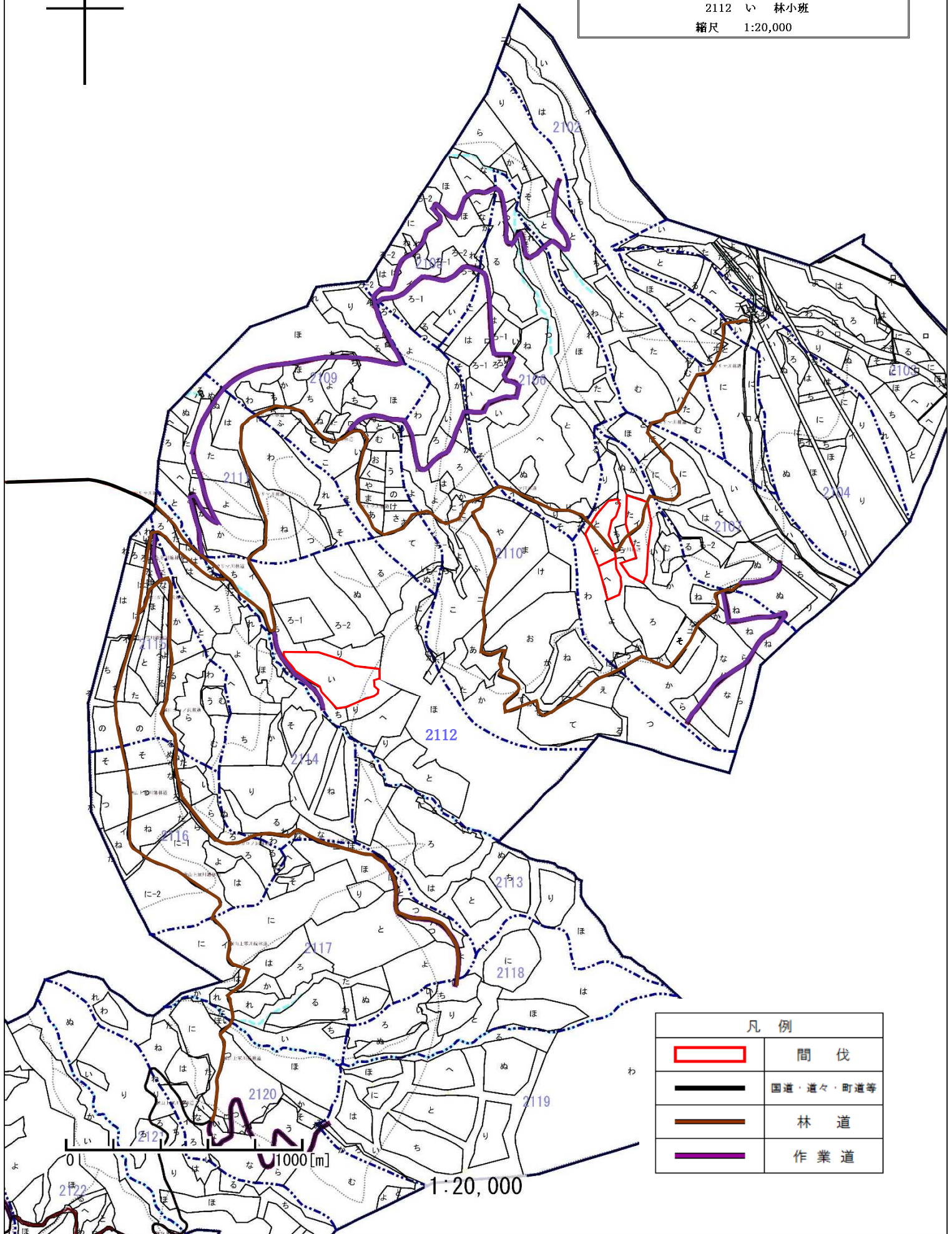
凡 例	
	間 伐
	国道・道々・町道等
	林 道
	作 業 道
	既設集材路





1:5,000

0 250[m]

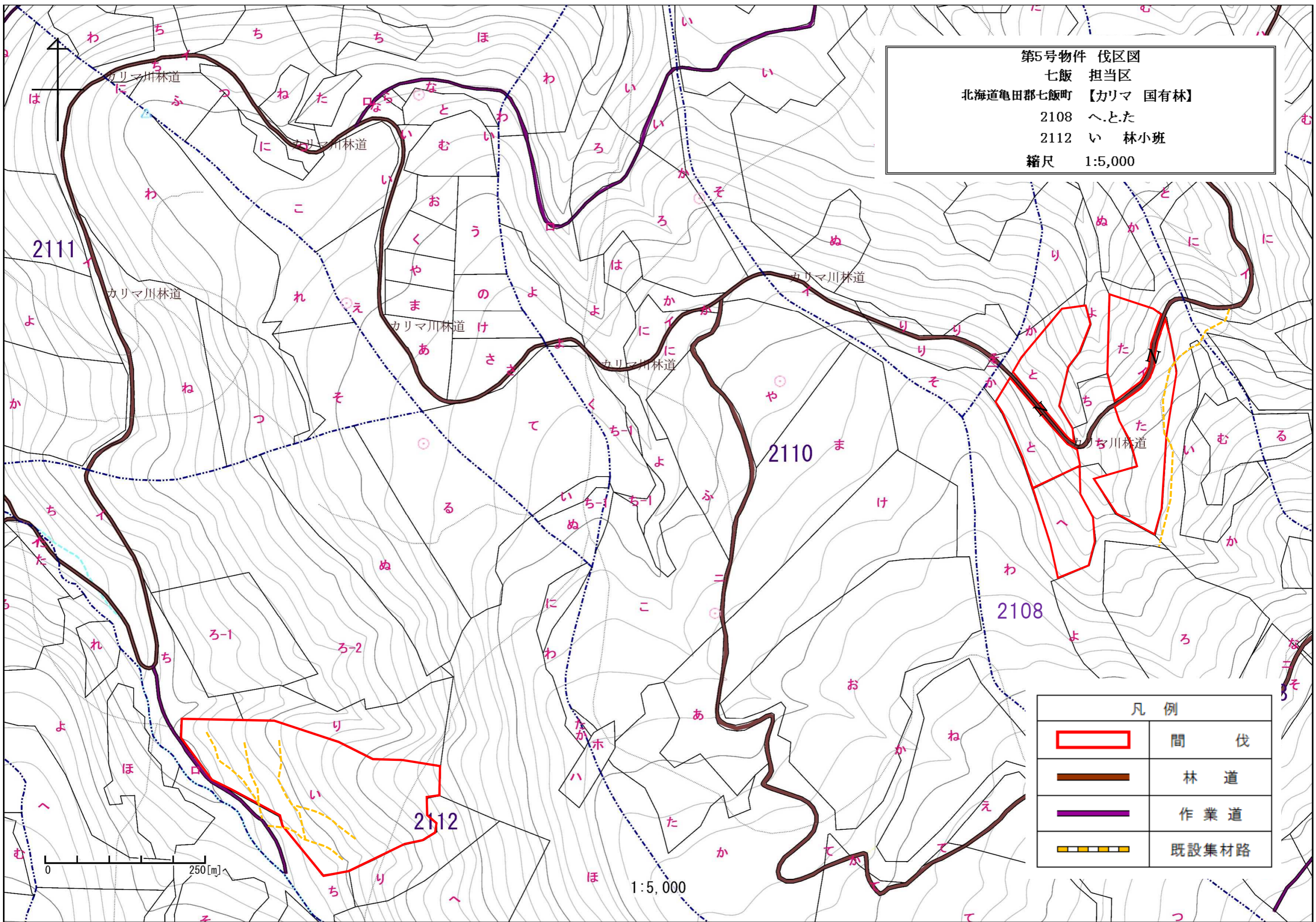


第5号物件 位置図
七飯 担当区
北海道亀田郡七飯町 【カリマ 国有林】
2108 へ.と.た
2112 い 林小班
縮尺 1:20,000



凡 例	
	間 伐
	国道・道々・町道等
	林 道
	作 業 道

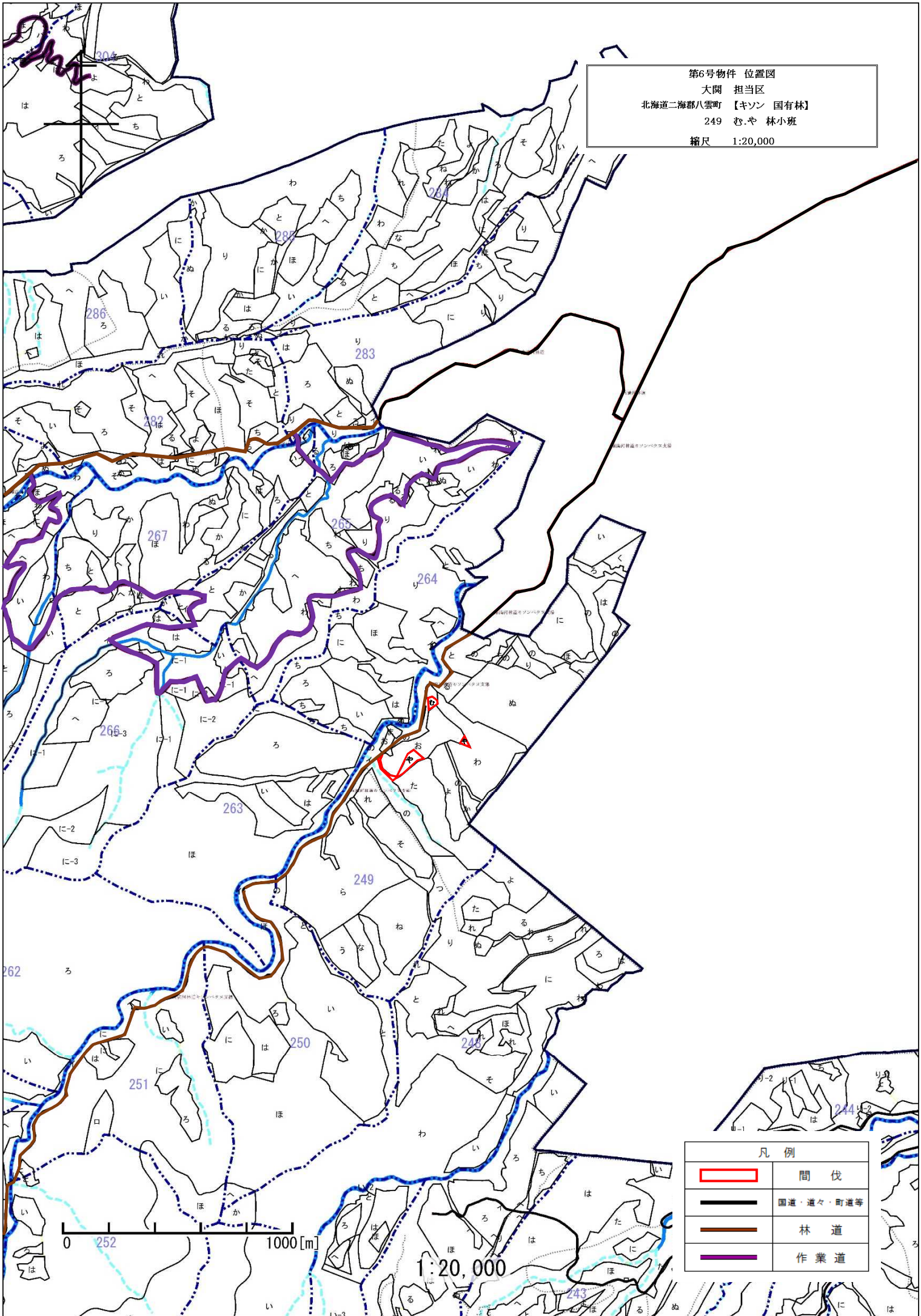
第5号物件 伐区図
 七飯 担当区
 北海道亀田郡七飯町 【カリマ 国有林】
 2108 へ.とた
 2112 い 林小班
 縮尺 1:5,000



凡 例	
	間 伐
	林 道
	作 業 道
	既設集材路

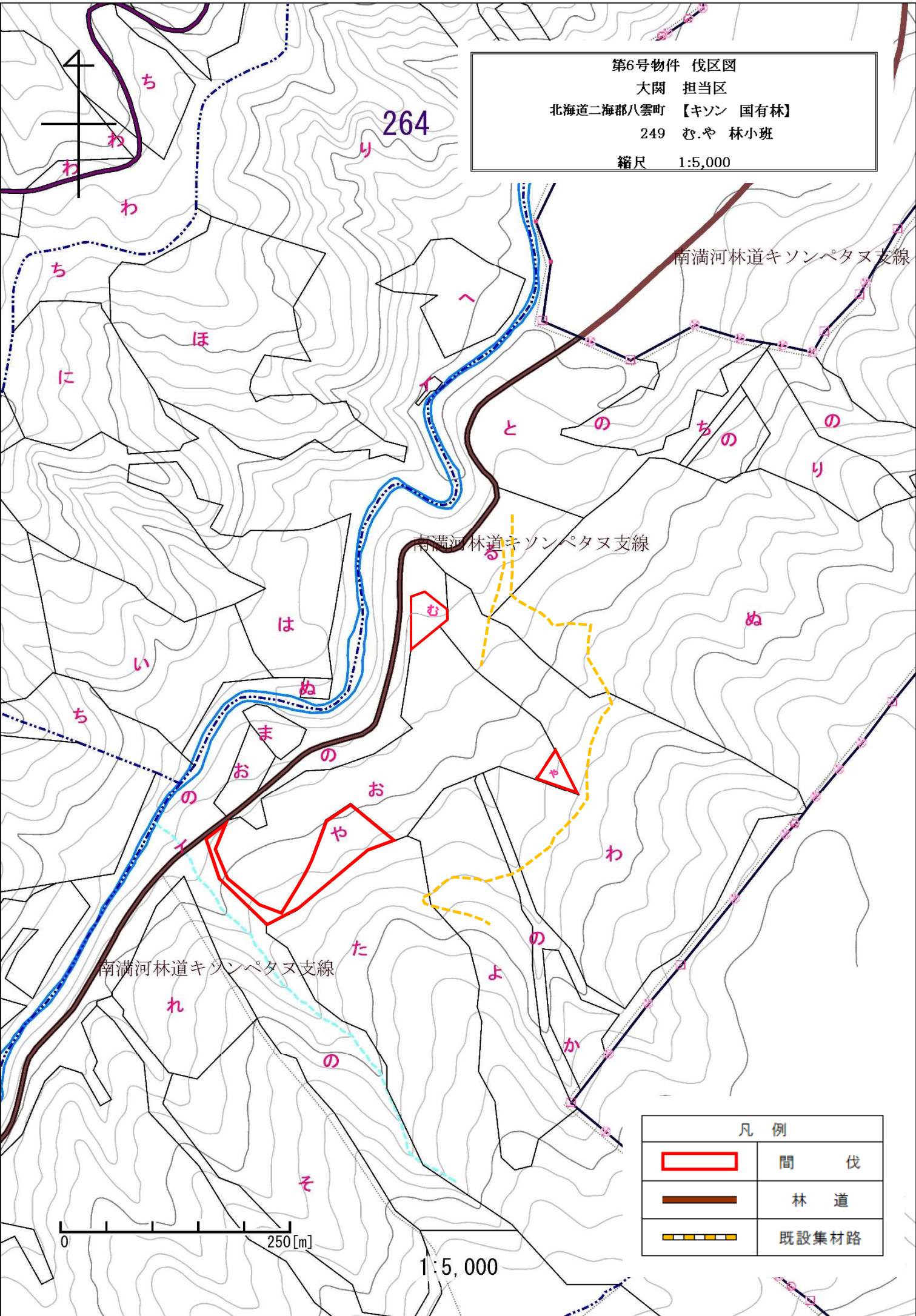
1:5,000

第6号物件 位置図
 大関 担当区
 北海道二海郡八雲町 【キソソ 国有林】
 249 む.や 林小班
 縮尺 1:20,000



凡例	
	間伐
	国道・道々・町道等
	林道
	作業道

第6号物件 伐区図
 大関 担当区
 北海道二世郡八雲町 【キソン 国有林】
 249 む.や 林小班
 縮尺 1:5,000



凡 例	
	間 伐
	林 道
	既設集材路

0 250 [m]

1:5,000