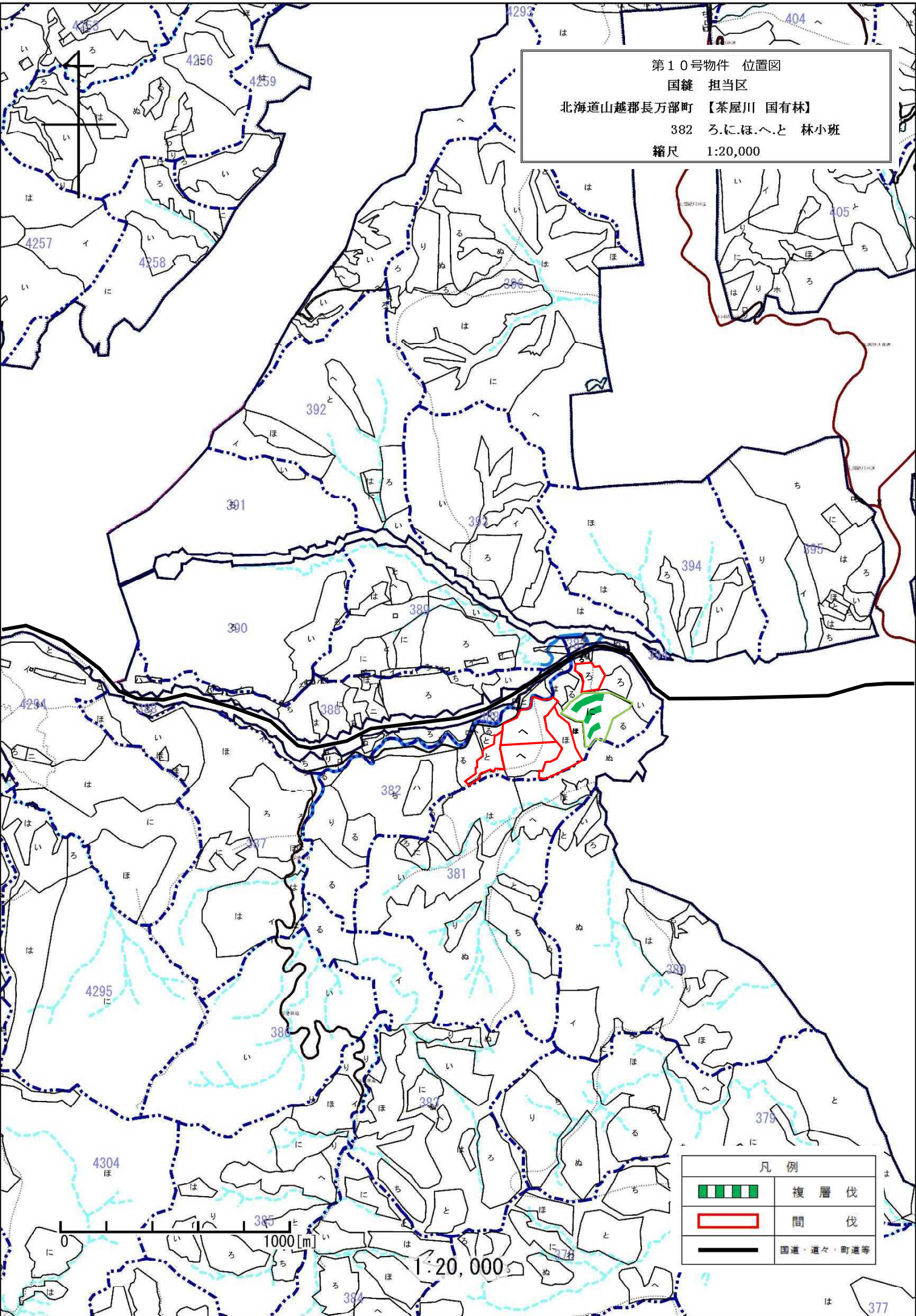


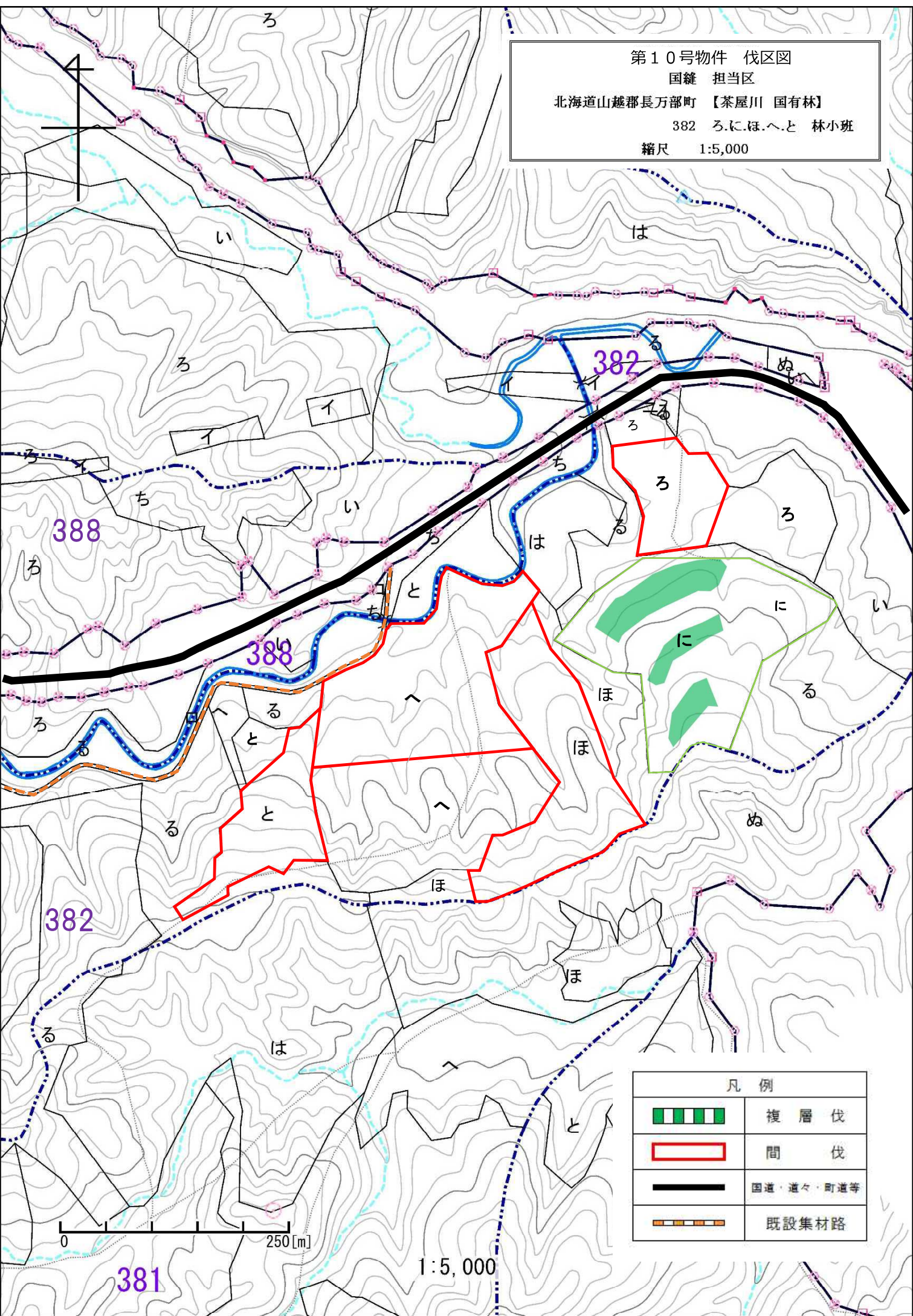
第10号物件 位置図  
 国縫 担当区  
 北海道山越郡長万部町【茶屋川 国有林】  
 382 ろ.に.ほ.へ.と 林小班  
 縮尺 1:20,000



凡例	
	複層伐
	間伐
	国道・道々・町道等

0 1000 [m] 1:20,000

第10号物件 伐区図  
 国縫 担当区  
 北海道山越郡長万部町 【茶屋川 国有林】  
 382 ろ.に.ほ.へ.と 林小班  
 縮尺 1:5,000



凡 例	
	複 層 伐
	間 伐
	国道・道々・町道等
	既設集材路

0 250 [m]

1:5,000

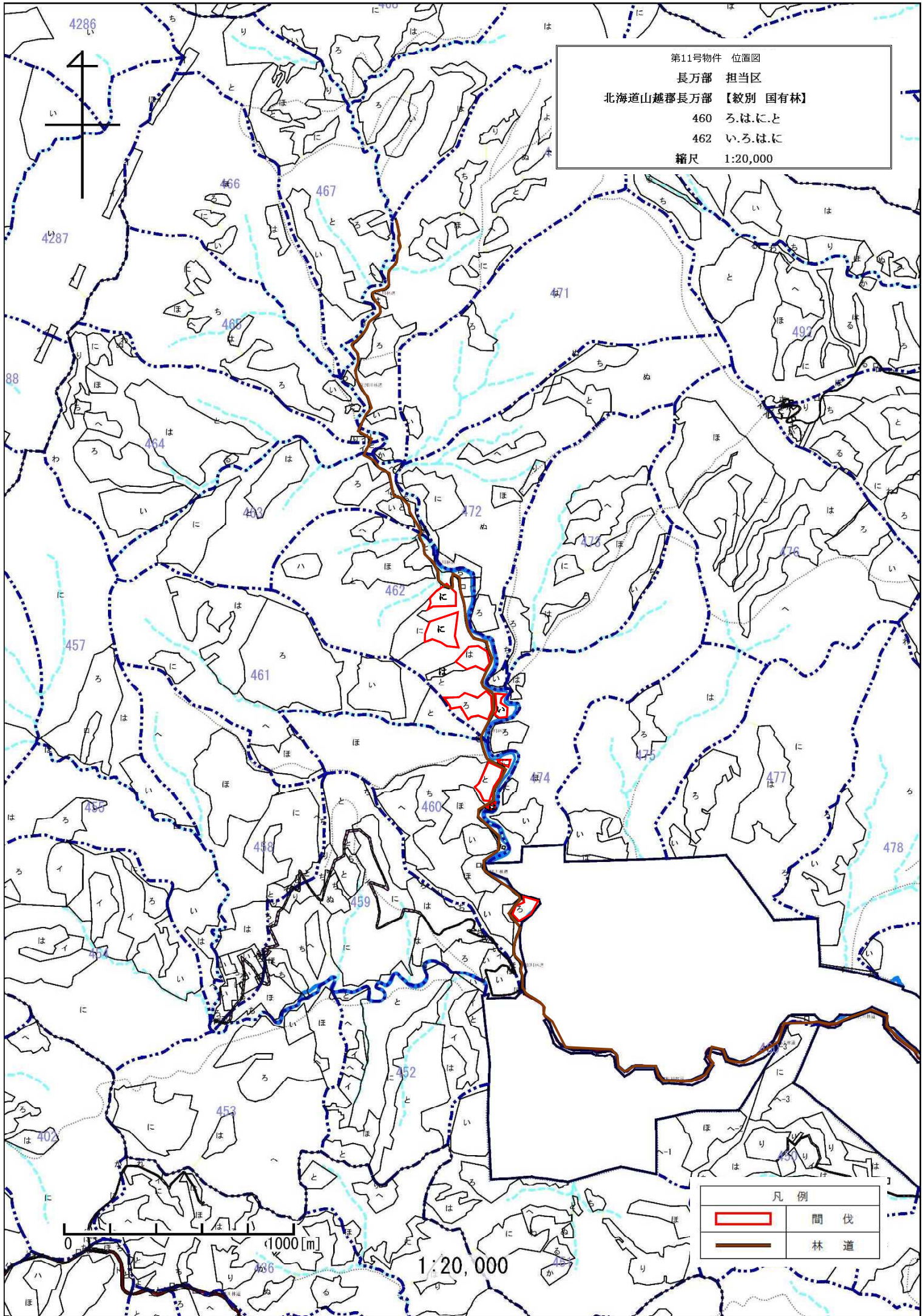
381

382

388

388

382

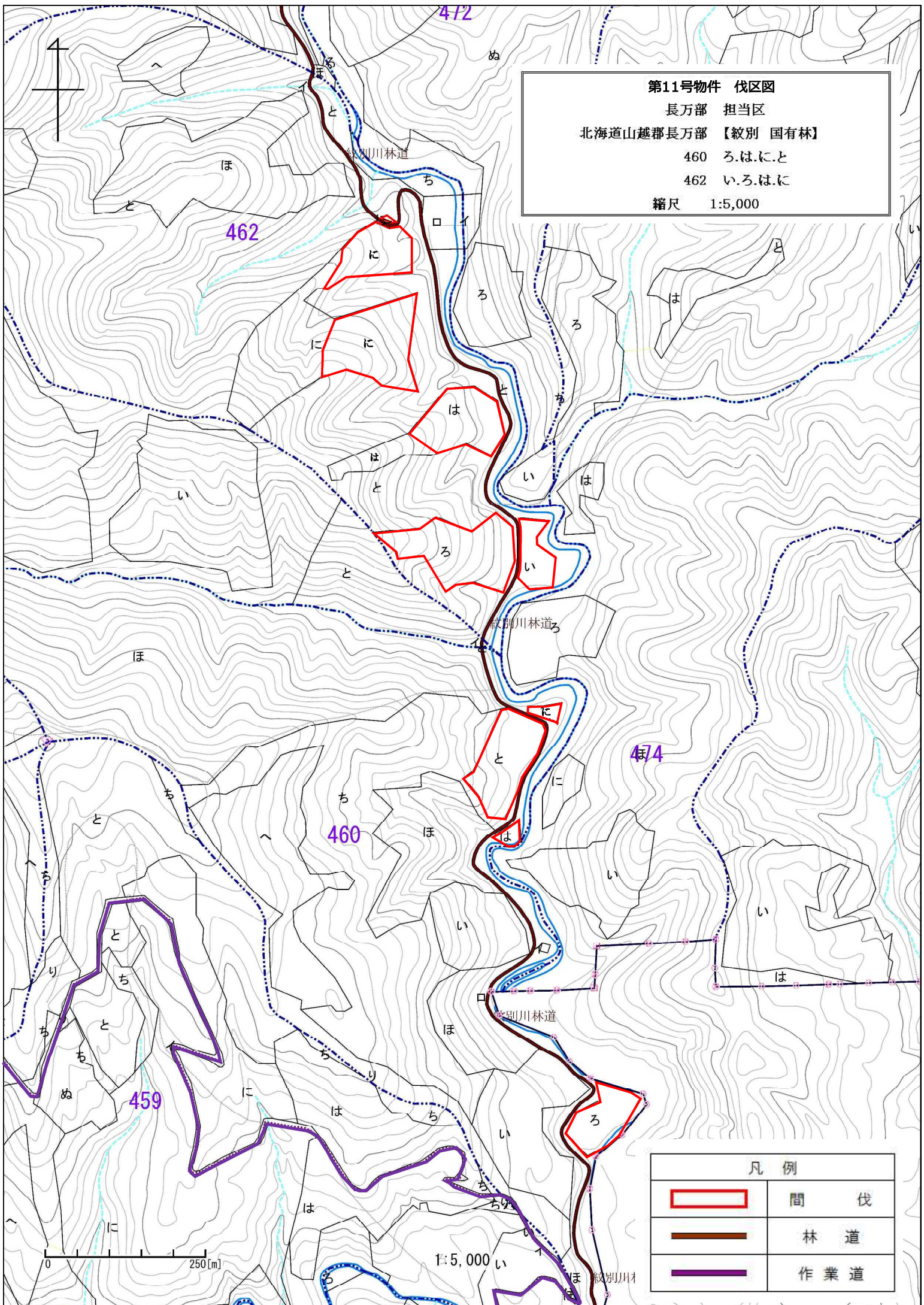


第11号物件 位置図  
 長万部 担当区  
 北海道山越郡長万部【紋別 国有林】  
 460 ろ.は.にと  
 462 い.ろ.は.に  
 縮尺 1:20,000

凡例	
	間伐
	林道

0 1000 [m] 1:20,000

第11号物件 伐区図  
 長万部 担当区  
 北海道山越郡長万部 【紋別 国有林】  
 460 ろ.は.にと  
 462 い.ろ.は.に  
 縮尺 1:5,000



凡 例	
	間 伐
	林 道
	作 業 道

1:5,000

0 250[m]