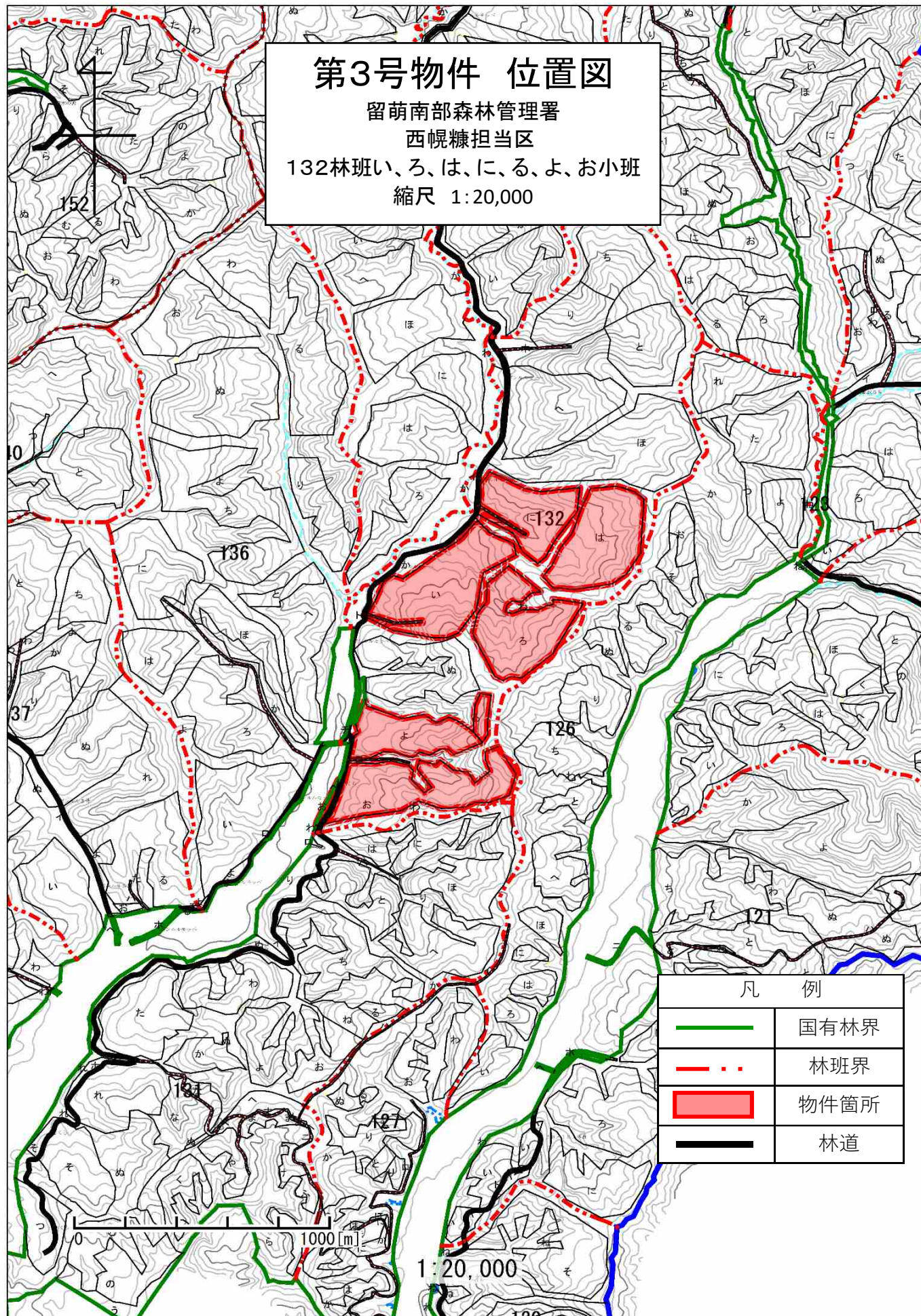




第3号物件 位置図

留萌南部森林管理署
西幌糠担当区
132林班い、ろ、は、に、る、よ、お小班
縮尺 1:20,000



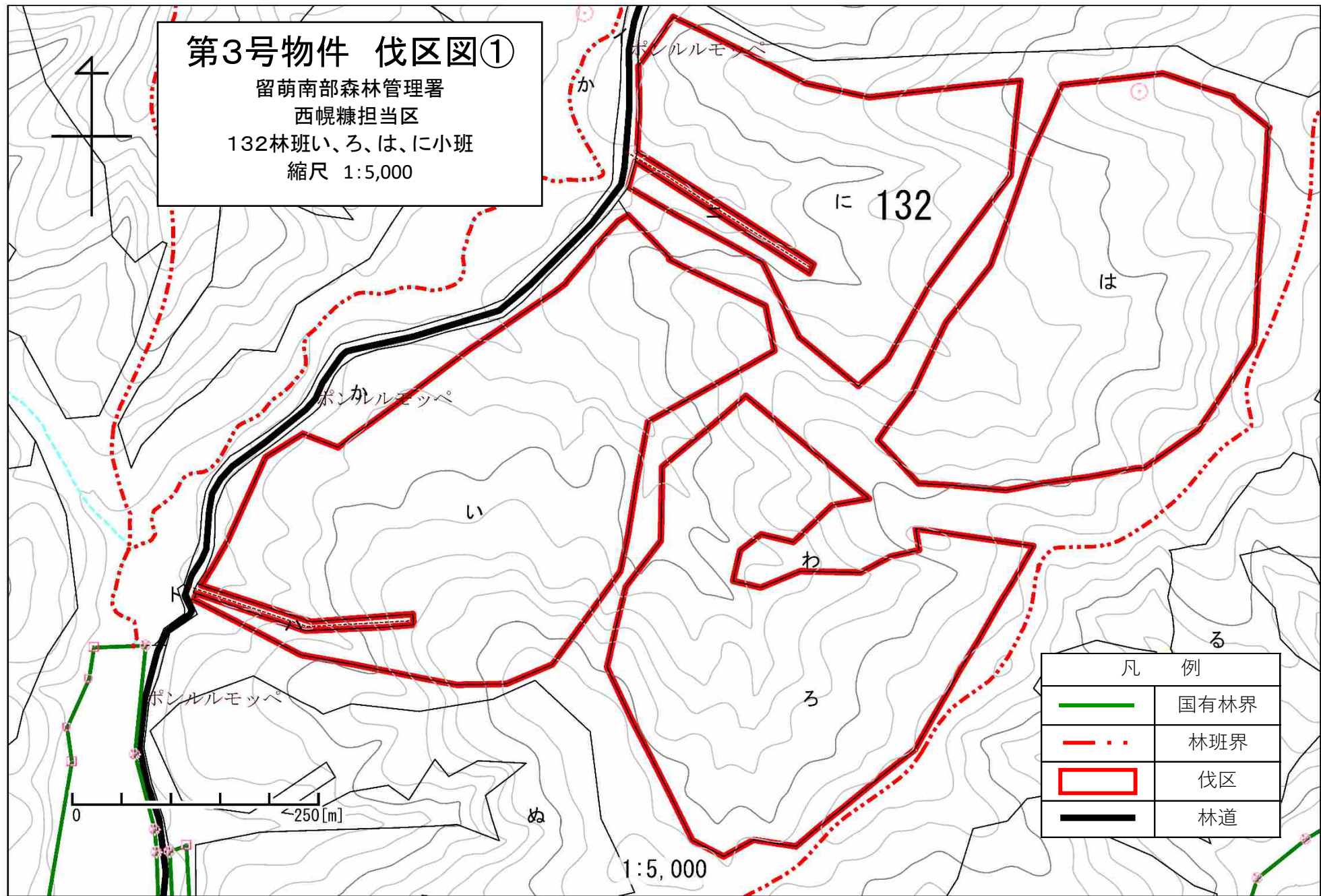
凡 例	
	国有林界
	林班界
	物件箇所
	林道

第3号物件 伐区図①

留萌南部森林管理署
西幌糠担当区

132林班い、ろ、は、に小班

縮尺 1:5,000

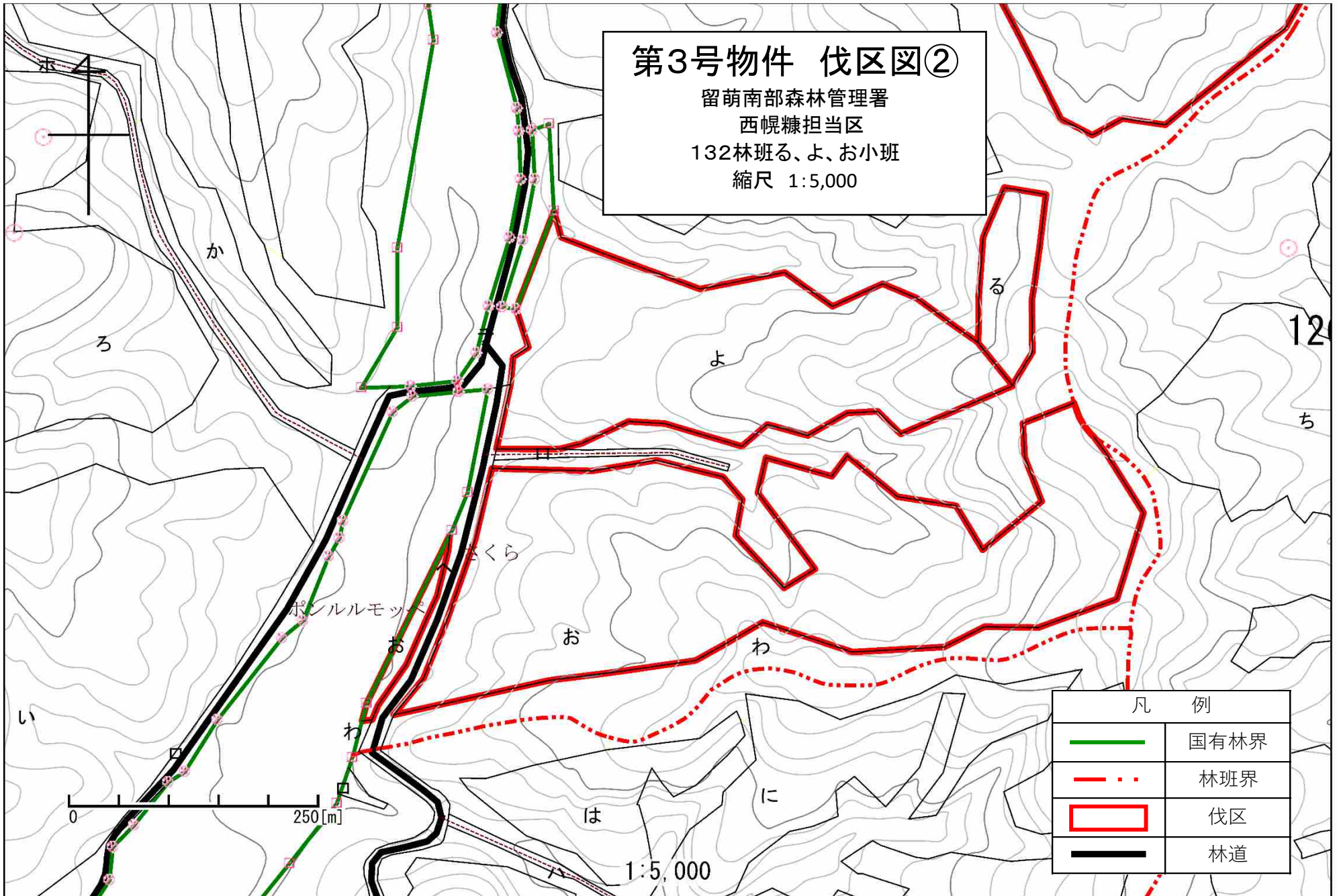


凡 例	
	国有林界
	林班界
	伐区
	林道

1:5,000

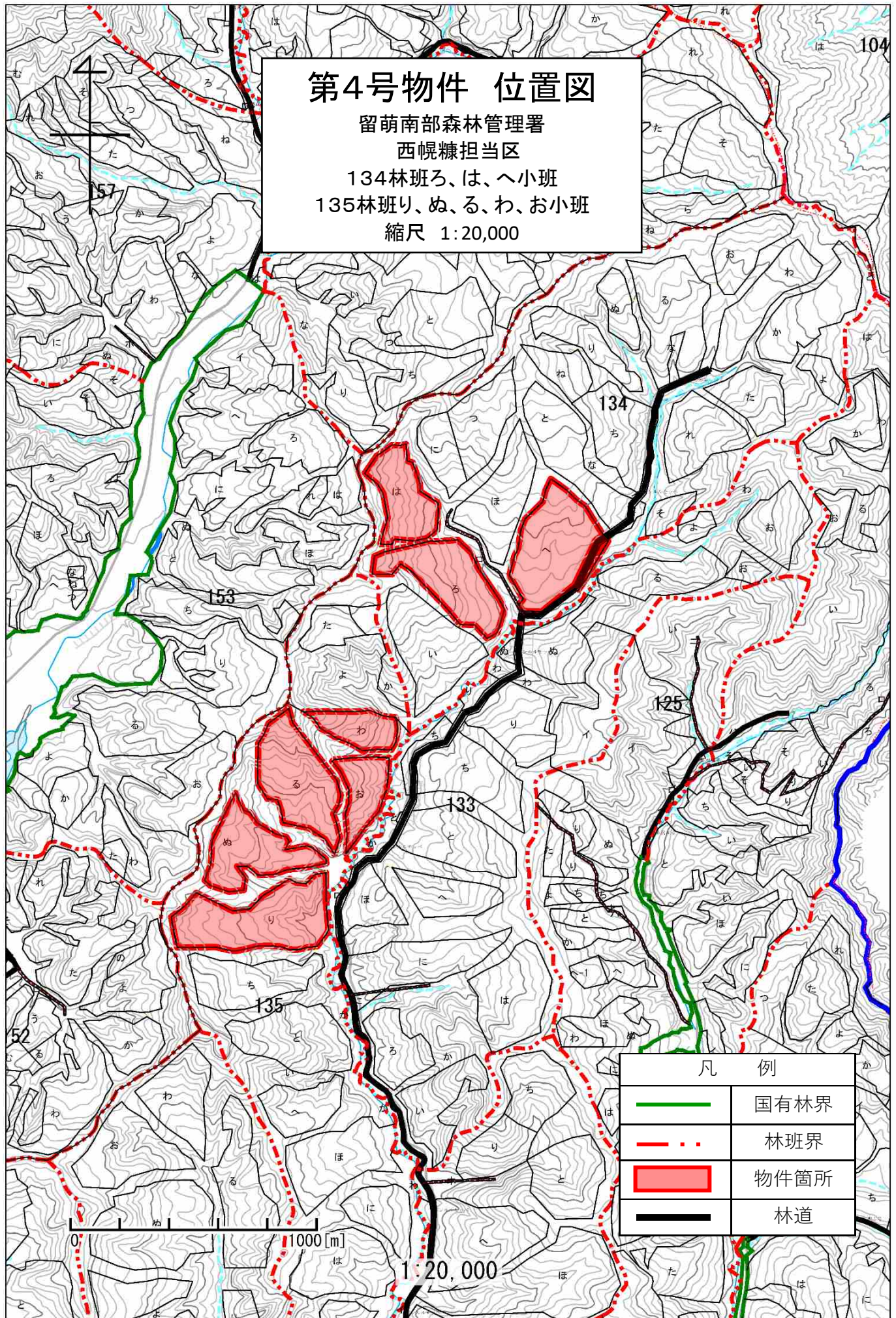
第3号物件 伐区図②

留萌南部森林管理署
西幌糠担当区
132林班る、よ、お小班
縮尺 1:5,000



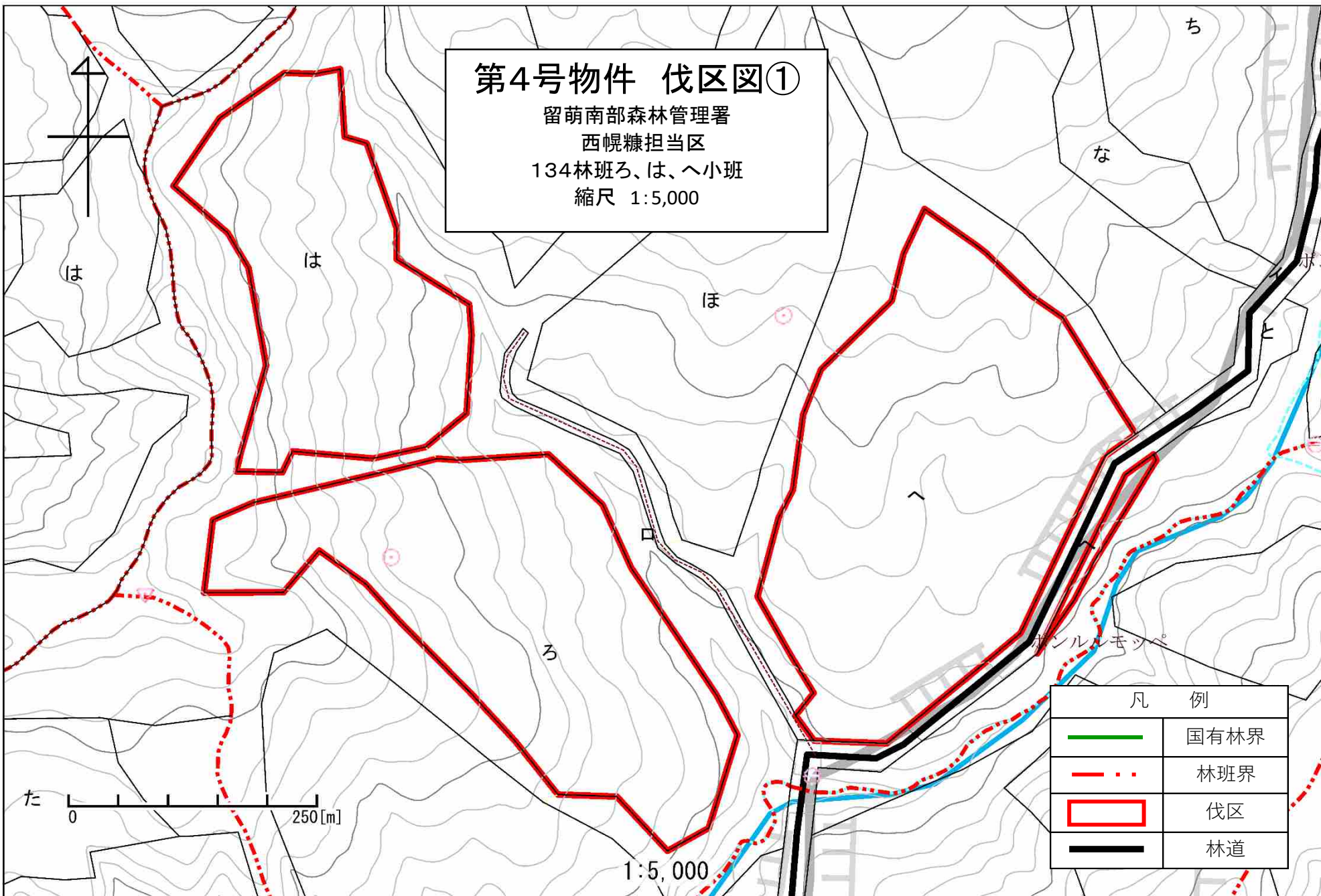
第4号物件 位置図





留萌南部森林管理署
西幌糠担当区
134林班ろ、は、へ小班
135林班り、ぬ、る、わ、お小班
縮尺 1:20,000



第4号物件 伐区図①

留萌南部森林管理署
西幌糠担当区
134林班ろ、は、へ小班
縮尺 1:5,000



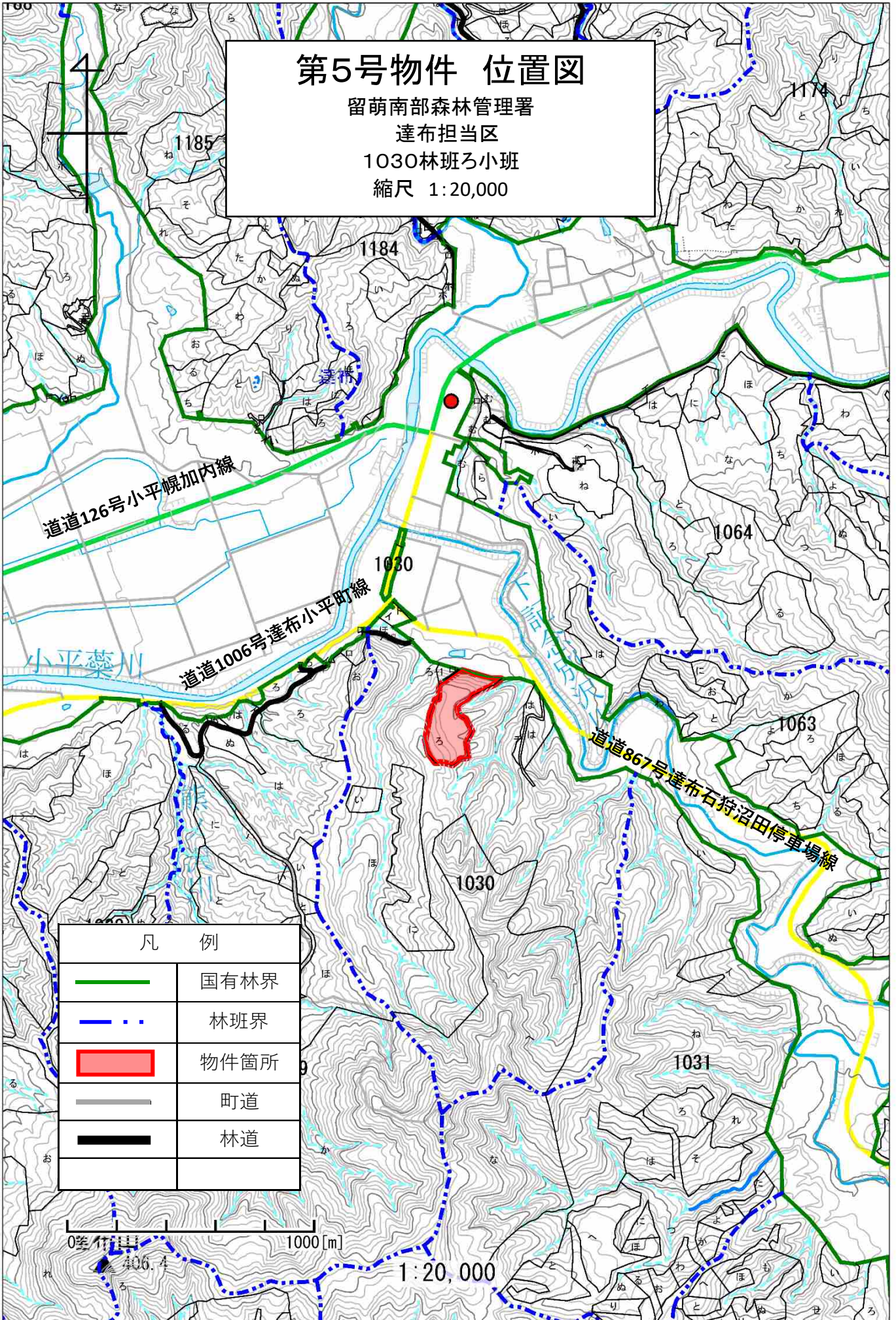
凡 例	
	国有林界
	林班界
	伐区
	林道

た 0 250[m]

1:5,000

第5号物件 位置図

留萌南部森林管理署
達布担当区
1030林班ろ小班
縮尺 1:20,000



第5号物件 伐区図

留萌南部森林管理署

達布担当区

1030林班ろ小班

縮尺 1:5,000

