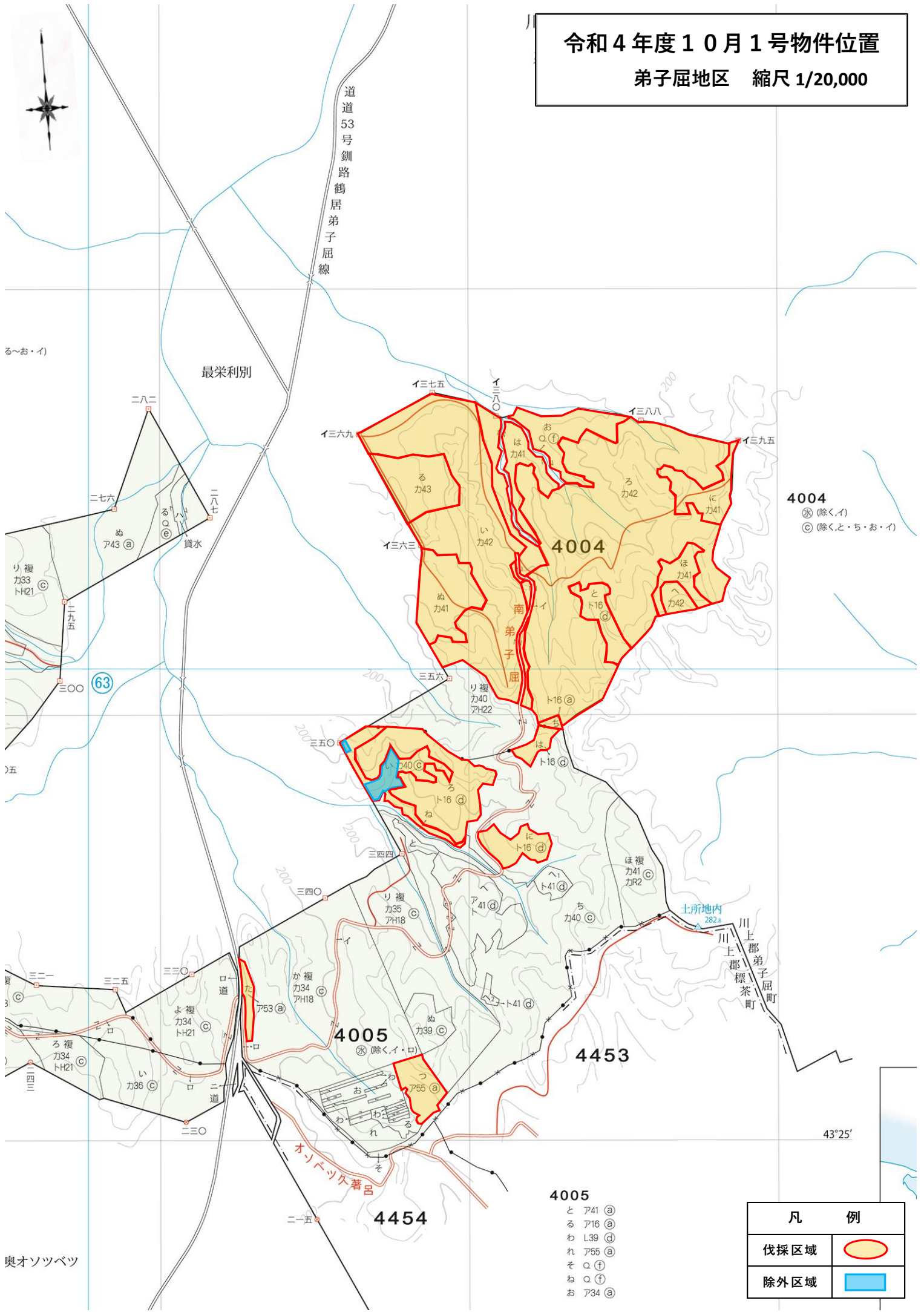


令和4年度10月1号物件位置
弟子屈地区 縮尺 1/20,000



4004
 ⊗ (除く、イ)
 ⊙ (除く、と・ち・お・イ)

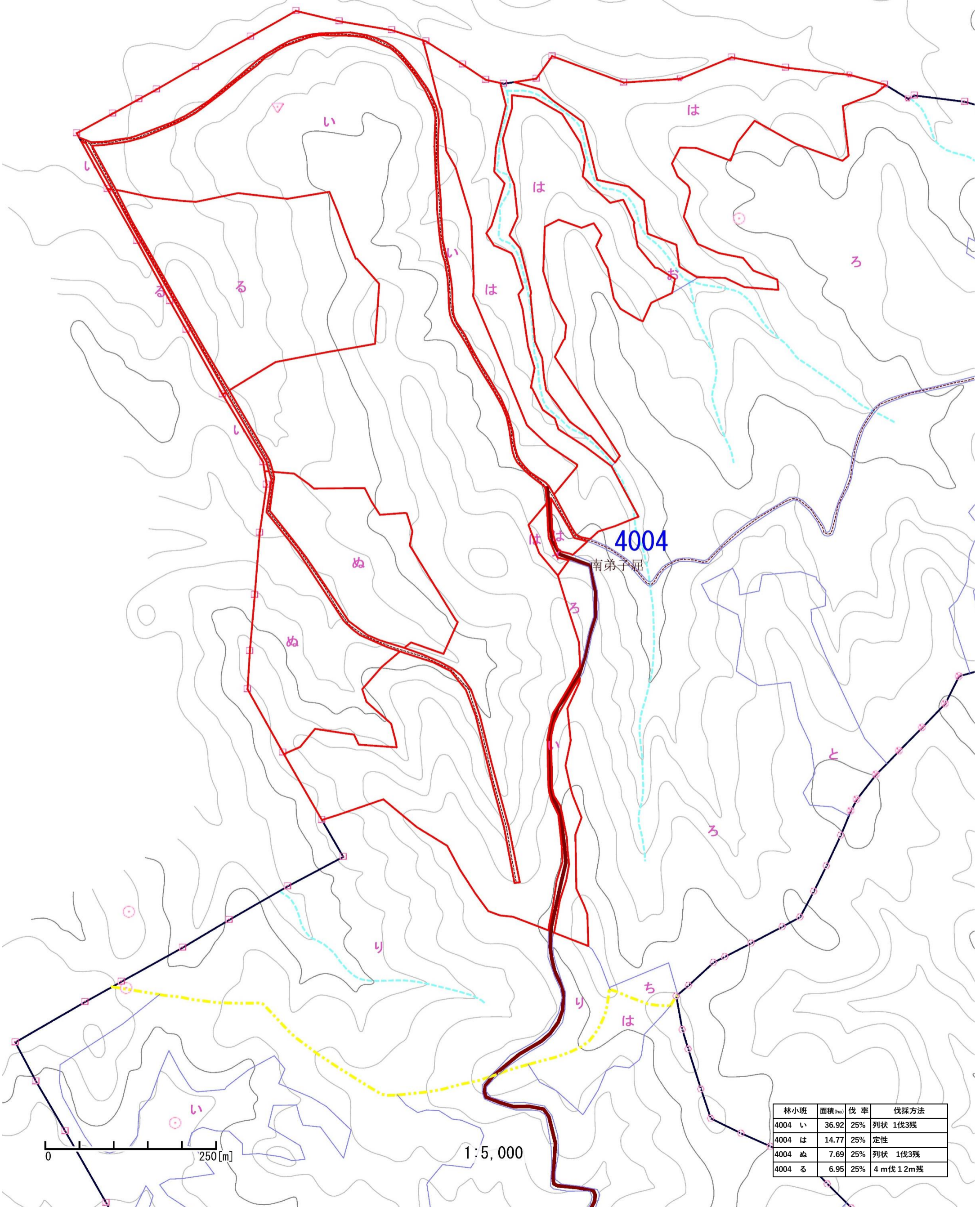
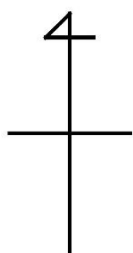
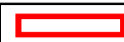
4005
 と ア41 ⊗
 る ア16 ⊗
 わ L39 ⊙
 れ ア55 ⊗
 そ オ f
 ね オ f
 お ア34 ⊗

凡 例	
伐採区域	
除外区域	

令和4年度10月1号物件伐区図

(弟子屈地区) 縮尺 1/5,000

伐採区域




0 250 [m]

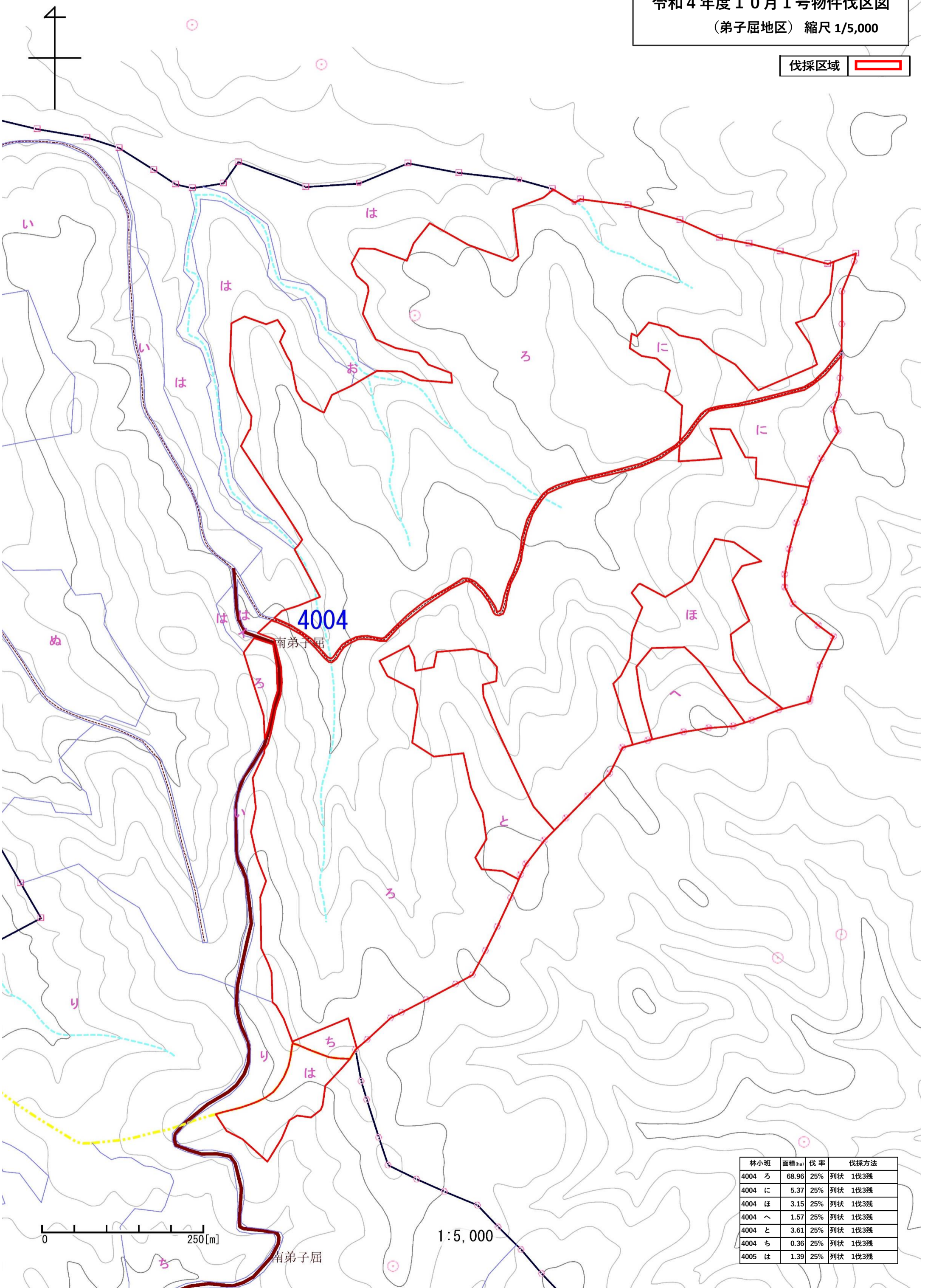
1 : 5, 000

林小班	面積(ha)	伐率	伐採方法
4004 い	36.92	25%	列状 1伐3残
4004 は	14.77	25%	定性
4004 む	7.69	25%	列状 1伐3残
4004 る	6.95	25%	4 m伐 12m残

令和4年度10月1号物件伐区図

(弟子屈地区) 縮尺 1/5,000

伐採区域 

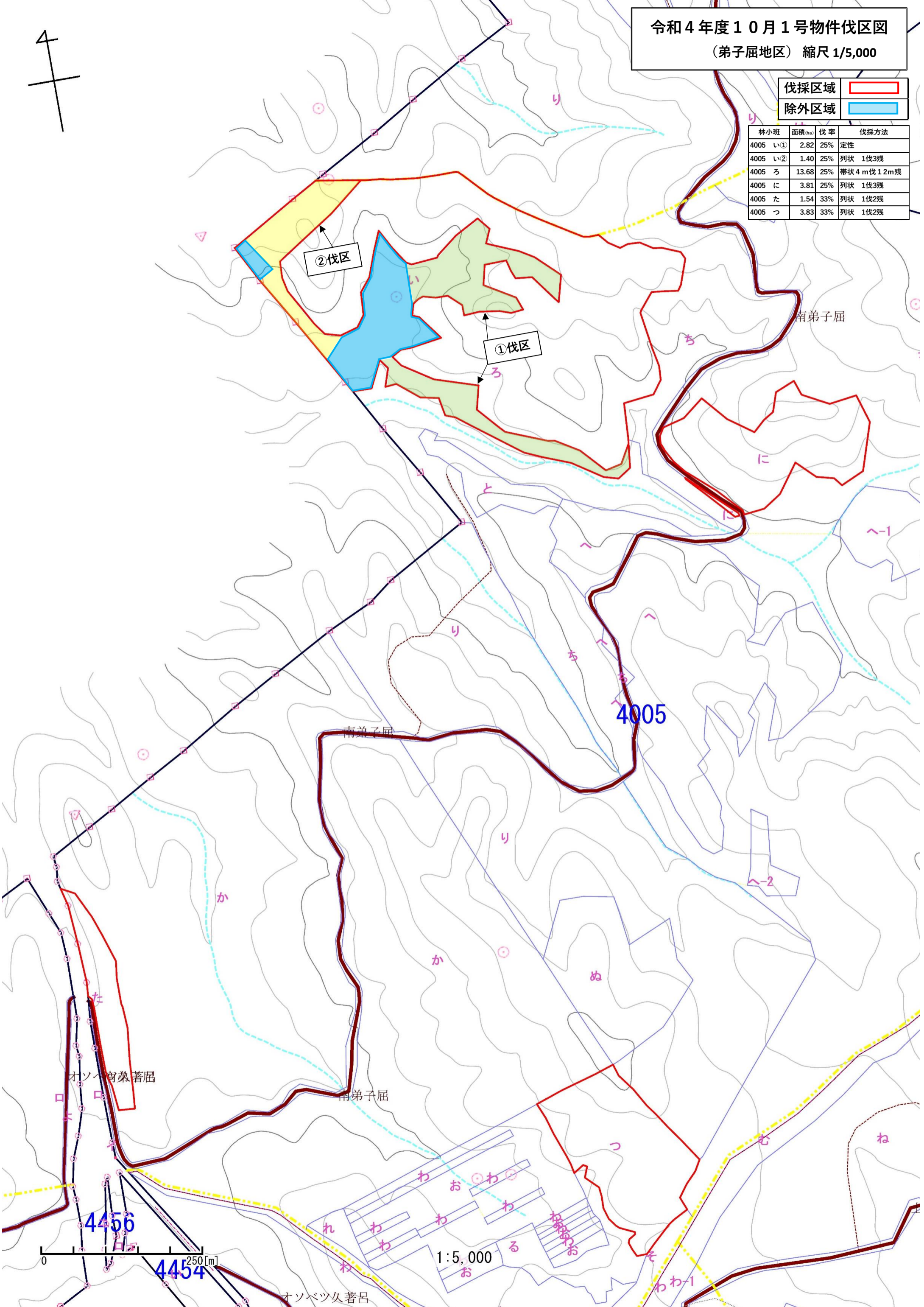


林小班	面積(ha)	伐率	伐採方法
4004 ろ	68.96	25%	列状 1伐3残
4004 に	5.37	25%	列状 1伐3残
4004 ほ	3.15	25%	列状 1伐3残
4004 へ	1.57	25%	列状 1伐3残
4004 と	3.61	25%	列状 1伐3残
4004 ち	0.36	25%	列状 1伐3残
4005 は	1.39	25%	列状 1伐3残

令和4年度10月1号物件伐区図
(弟子屈地区) 縮尺 1/5,000

伐採区域	
除外区域	

林小班	面積(㎡)	伐率	伐採方法
4005 い①	2.82	25%	定性
4005 い②	1.40	25%	列状 1伐3残
4005 ろ	13.68	25%	帯状 4m伐 1.2m残
4005 に	3.81	25%	列状 1伐3残
4005 た	1.54	33%	列状 1伐2残
4005 つ	3.83	33%	列状 1伐2残



②伐区

①伐区

4005

オソベ 南染 著屈

南弟子屈

4456

4454

1:5,000

オソベツ久 著呂