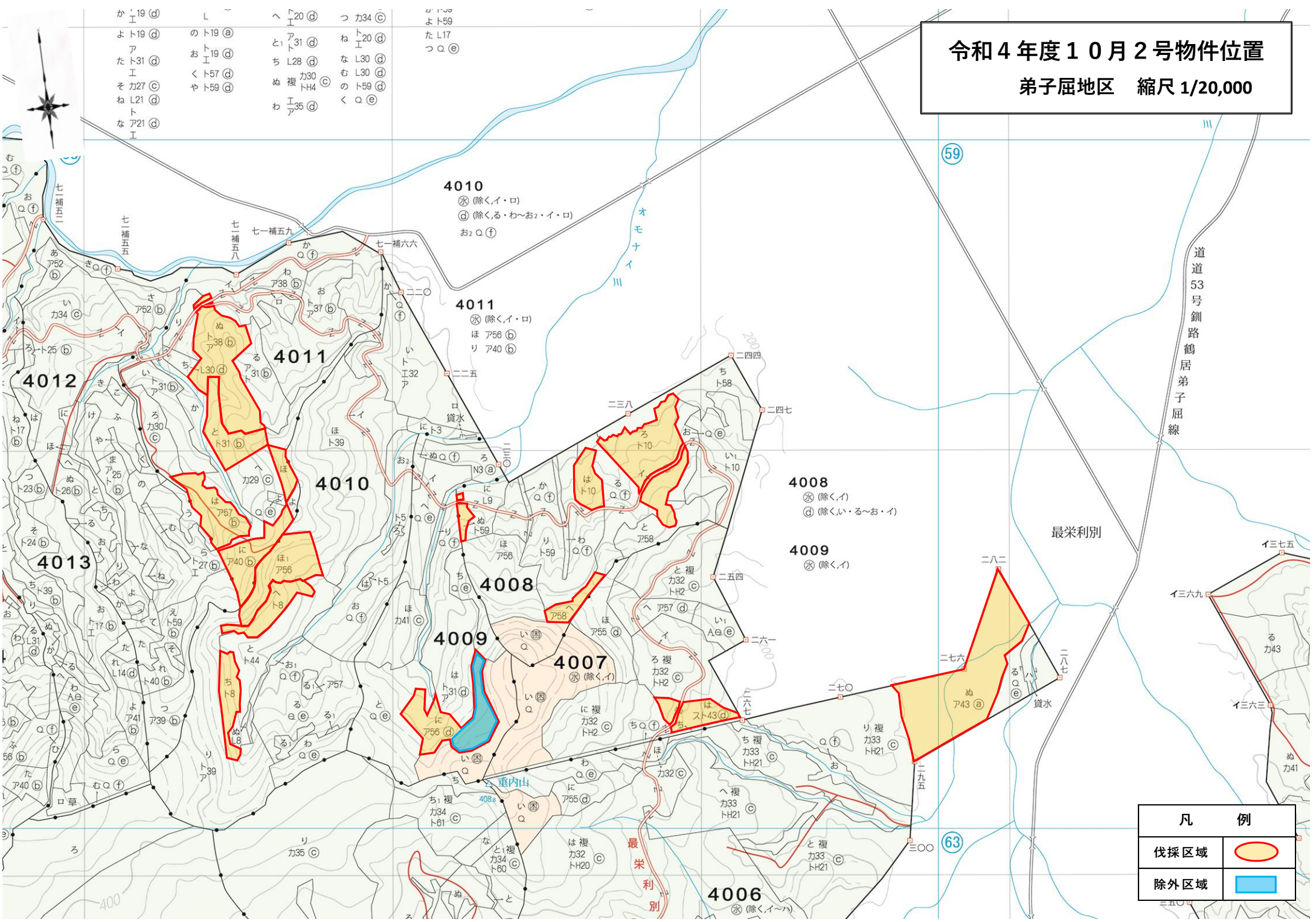


令和4年度10月2号物件位置 弟子屈地区 縮尺 1/20,000



凡 例	
伐採区域	
除外区域	

か 19 (d) L へ 20 (d) つ 34 (c) か 19 (d)
 よ 19 (d) の 19 (a) と 19 (a) ア 31 (d) ね 20 (d) よ 19 (d)
 ア お 19 (d) ち L28 (d) な L30 (d) た L17
 た 31 (d) く 57 (d) ぬ 複 30 (c) む L30 (d) つ 0 (e)
 イ や 59 (d) ね 複 4 (c) の 59 (d)
 そ 27 (c) ね L21 (d) わ 複 35 (d) く 0 (e)
 ね ト ア 21 (d)
 ト 工

4010
 (x) (除く,イ・ロ)
 (d) (除く,る・わ~お2・イ・ロ)
 お2 0 (f)

4011
 (x) (除く,イ・ロ)
 ほ 756 (b)
 り 740 (b)

4008
 (x) (除く,イ)
 (d) (除く,い・る~お・イ)

4009
 (x) (除く,イ)

4007
 (x) (除く,イ)

4006
 (x) (除く,イ~ア)

最栄利別

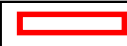
最栄利別

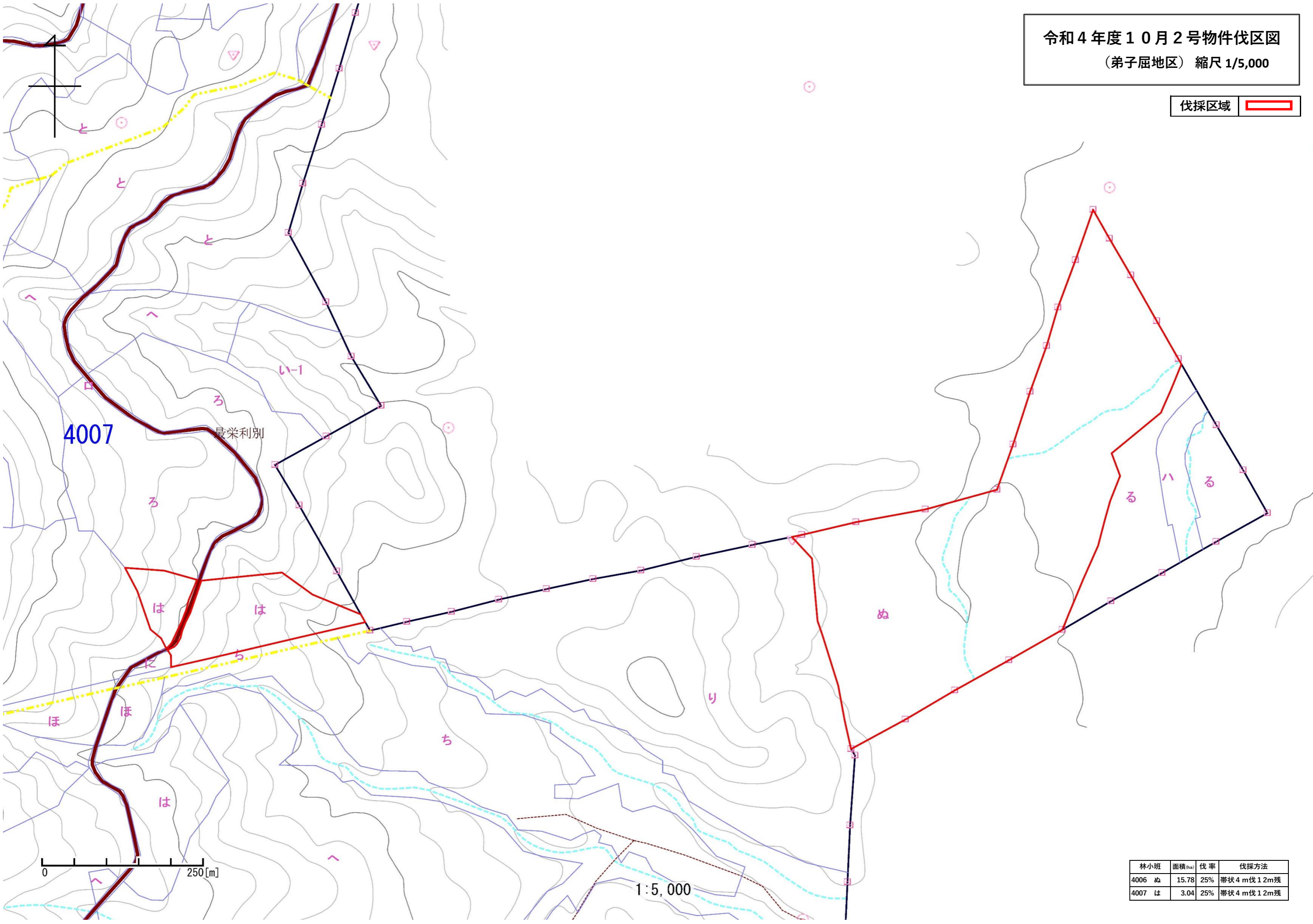
道道 53 号 釧路 鶴居 弟子 屈 線

59

63



令和4年度10月2号物件伐区図
 (弟子屈地区) 縮尺 1/5,000

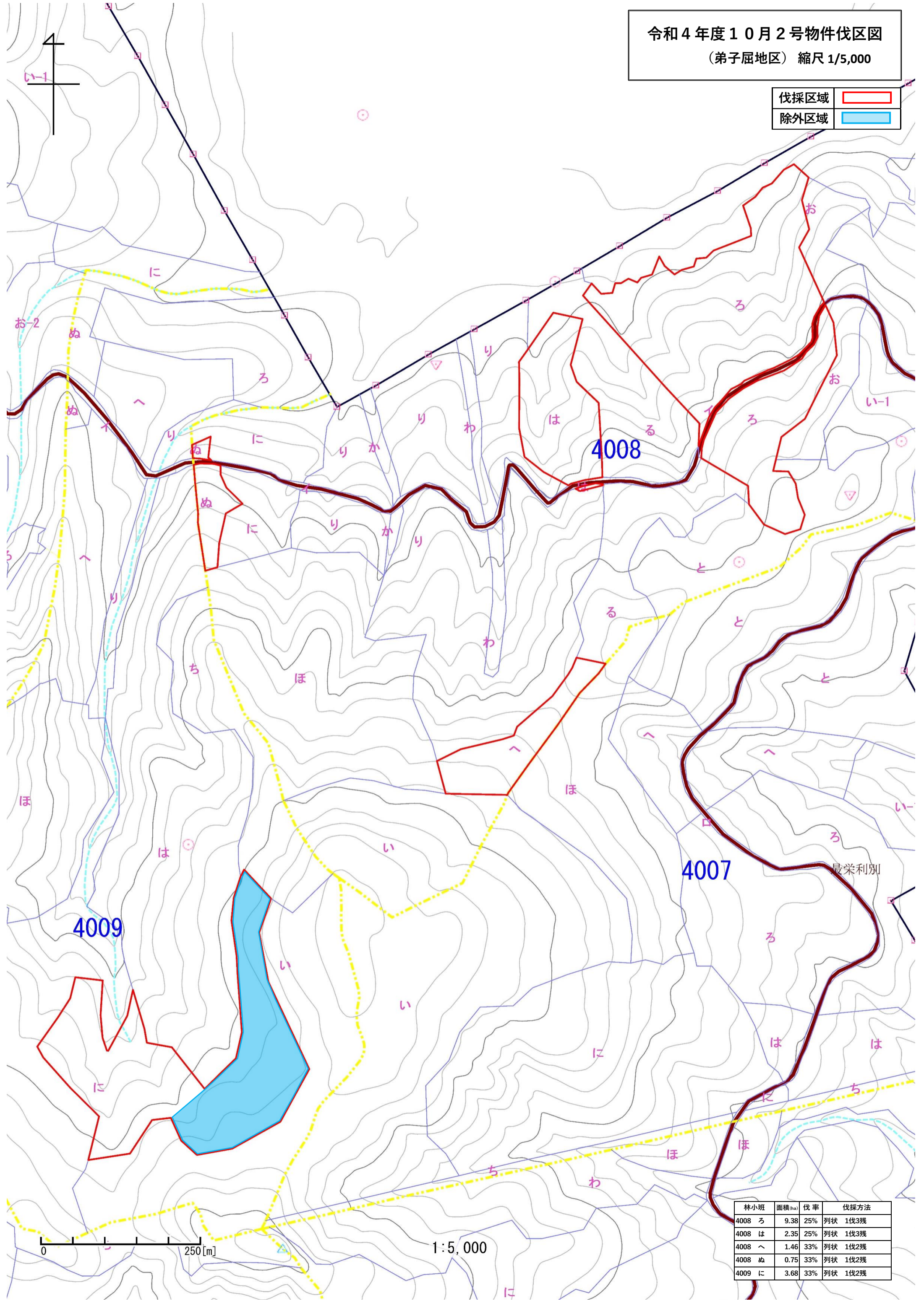
伐採区域 



林小班	面積(m ²)	伐率	伐採方法
4006 ぬ	15.78	25%	帯状4m伐12m残
4007 は	3.04	25%	帯状4m伐12m残

令和4年度10月2号物件伐区図
(弟子屈地区) 縮尺 1/5,000

伐採区域	
除外区域	



林小班	面積(ha)	伐率	伐採方法
4008 ろ	9.38	25%	列状 1伐3残
4008 は	2.35	25%	列状 1伐3残
4008 へ	1.46	33%	列状 1伐2残
4008 む	0.75	33%	列状 1伐2残
4009 に	3.68	33%	列状 1伐2残

1:5,000

0 250[m]

令和4年度10月2号物件伐区図
(弟子屈地区) 縮尺 1/5,000

伐採区域 

林小班	面積(ha)	伐率	伐採方法
4010 ほ1	5.78	33%	列状 1伐2残
4010 へ	3.04	20%	列状 1伐4残
4010 ち	2.87	20%	列状 1伐4残
4011 は	4.73	33%	列状 1伐2残
4011 に	4.42	25%	列状 1伐3残
4011 ほ	1.26	33%	列状 1伐2残
4011 と	4.31	25%	列状 3伐9残
4011 め	9.66	25%	4 m伐 1 2m残

