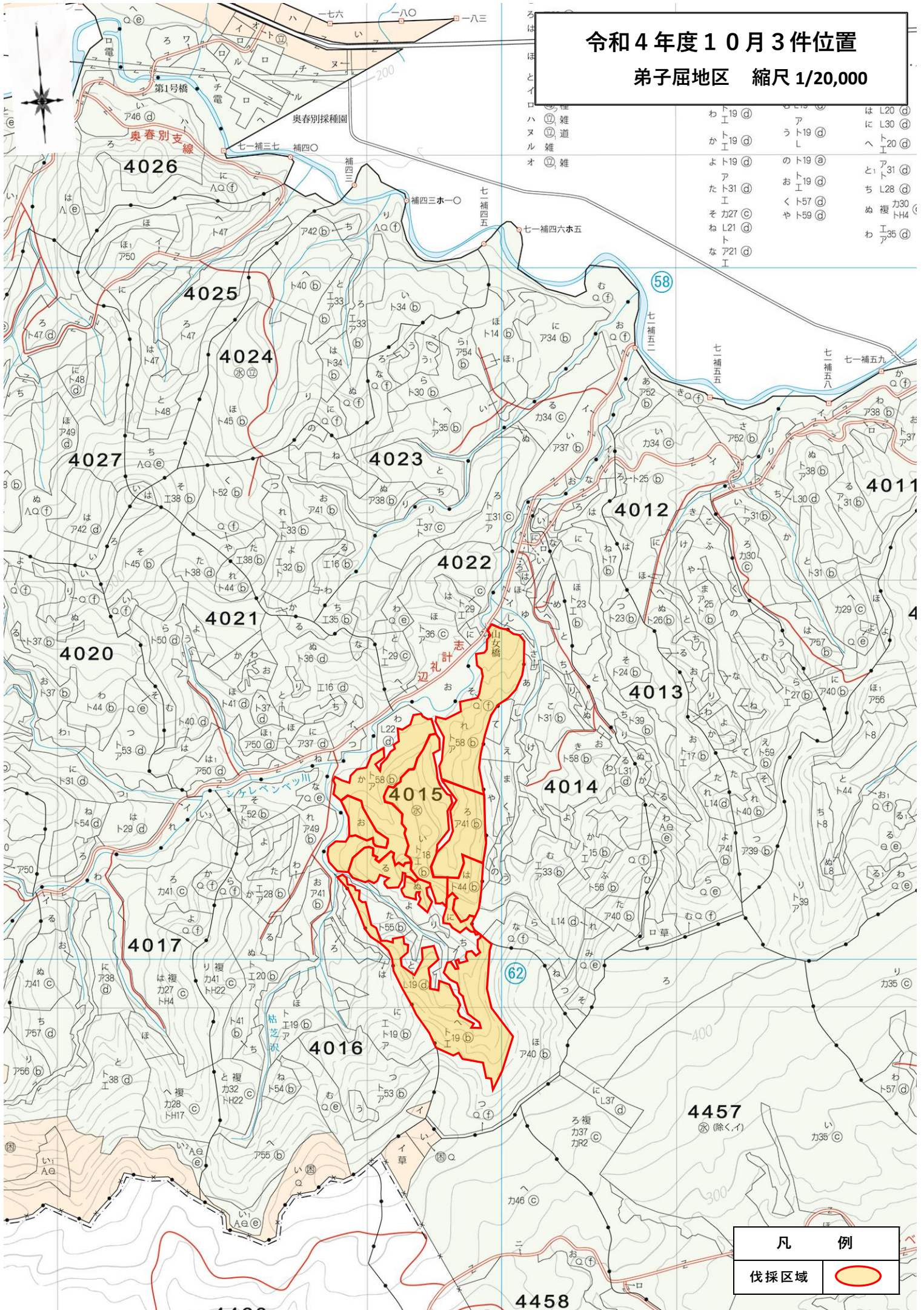


令和4年度10月3件位置  
弟子屈地区 縮尺 1/20,000



わ	19	④	は	L20	④
ハ	⑤	姓	に	L30	④
⑤	道		へ	ト	④
ル	姓		と	ア	④
オ	⑤	姓	と	1	④
			ち	L28	④
			ぬ	カ30	④
			わ	トH4	④
			ワ	ア	④
			ア	35	④

凡 例	
伐採区域	



令和4年度10月3号物件伐区図  
(弟子屈地区) 縮尺 1/5,000

伐採区域 

林小班	面積(m <sup>2</sup> )	伐率	伐採方法
4015 い	7.63	25%	列状 1伐3残
4015 ろ	6.23	25%	列状 3伐9残
4015 は	2.93	25%	列状 3伐9残
4015 に	0.82	25%	列状 1伐3残
4015 へ	16.93	25%	列状 1伐3残
4015 ぬ	1.44	25%	列状 1伐3残
4015 る	2.03	25%	列状 1伐3残 4 m伐 1.2 m残
4015 か	12.00	33%	列状 1伐2残
4015 れ	11.78	33%	列状 1伐2残 4 m伐 8 m残
4015 お	0.94	25%	4 m伐 1.2 m残

4022

4014

4015

4016

0 250[m]

1:5,000

