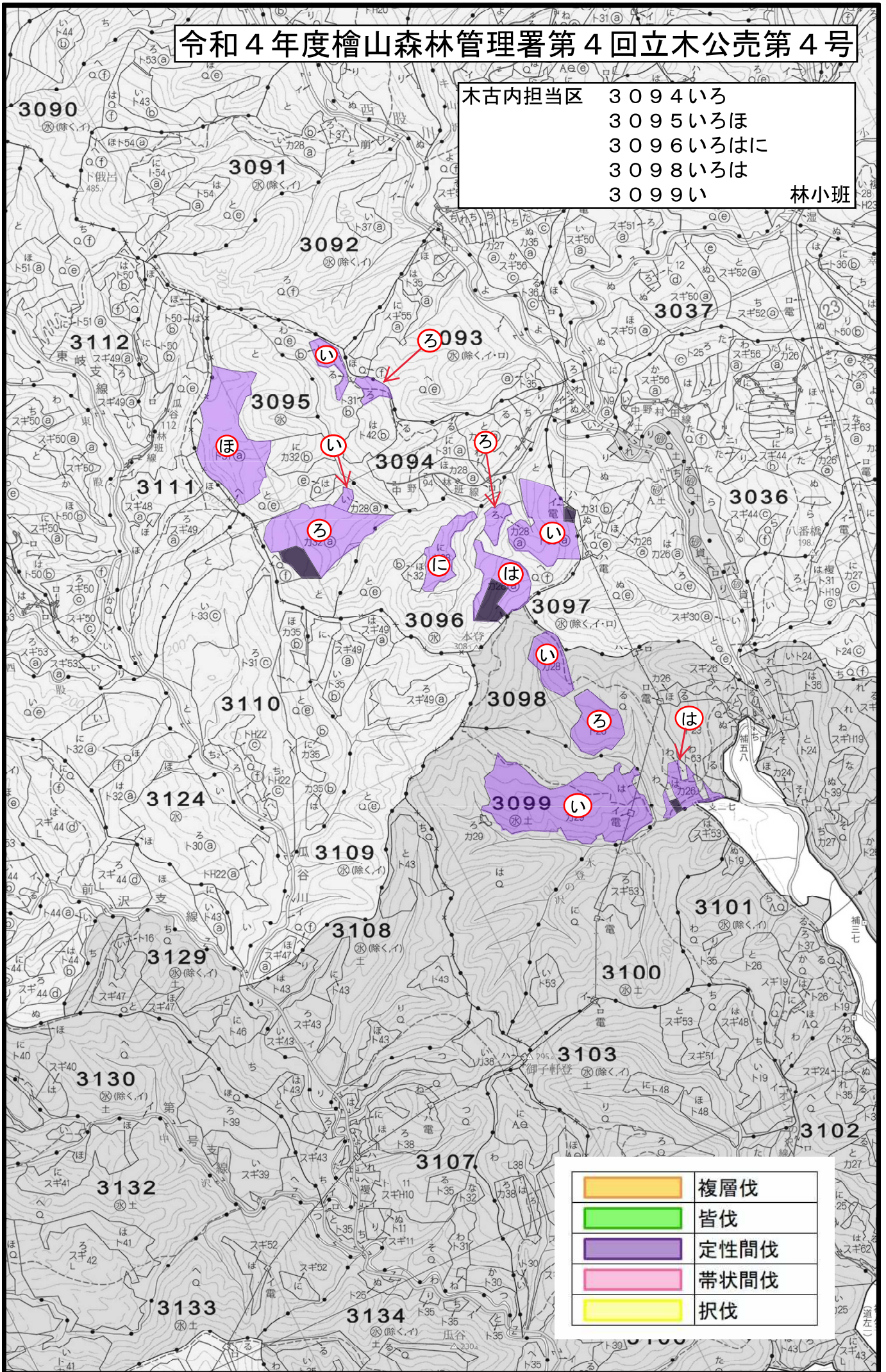


# 令和4年度檜山森林管理署第4回立木公売第4号

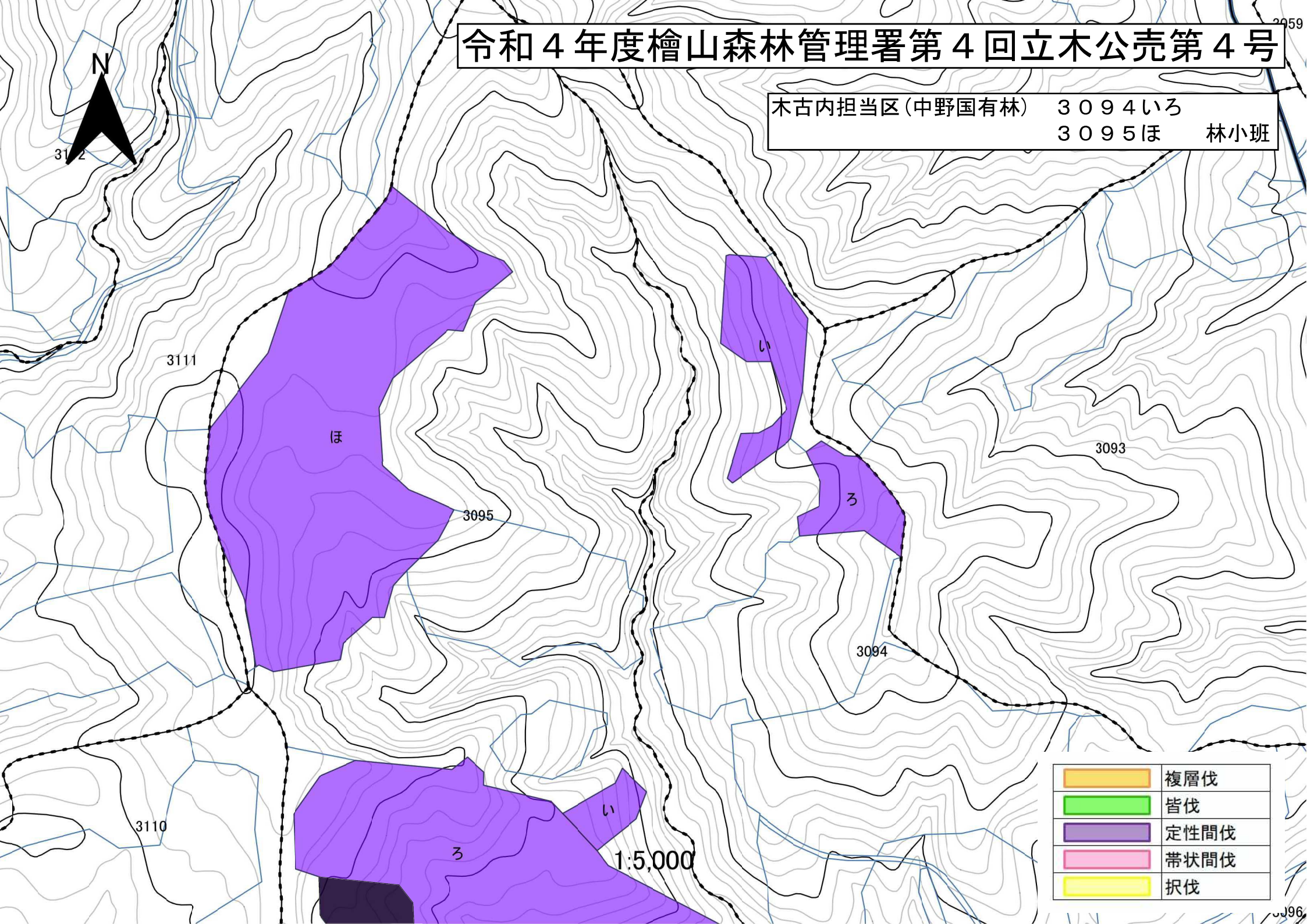
木古内担当区 3094いろ  
 3095いろほ  
 3096いろはに  
 3098いろは  
 3099い 林小班



	複層伐
	皆伐
	定性間伐
	帯状間伐
	択伐

# 令和4年度檜山森林管理署第4回立木公売第4号

木古内担当区(中野国有林) 3094いろ  
3095ほ 林小班

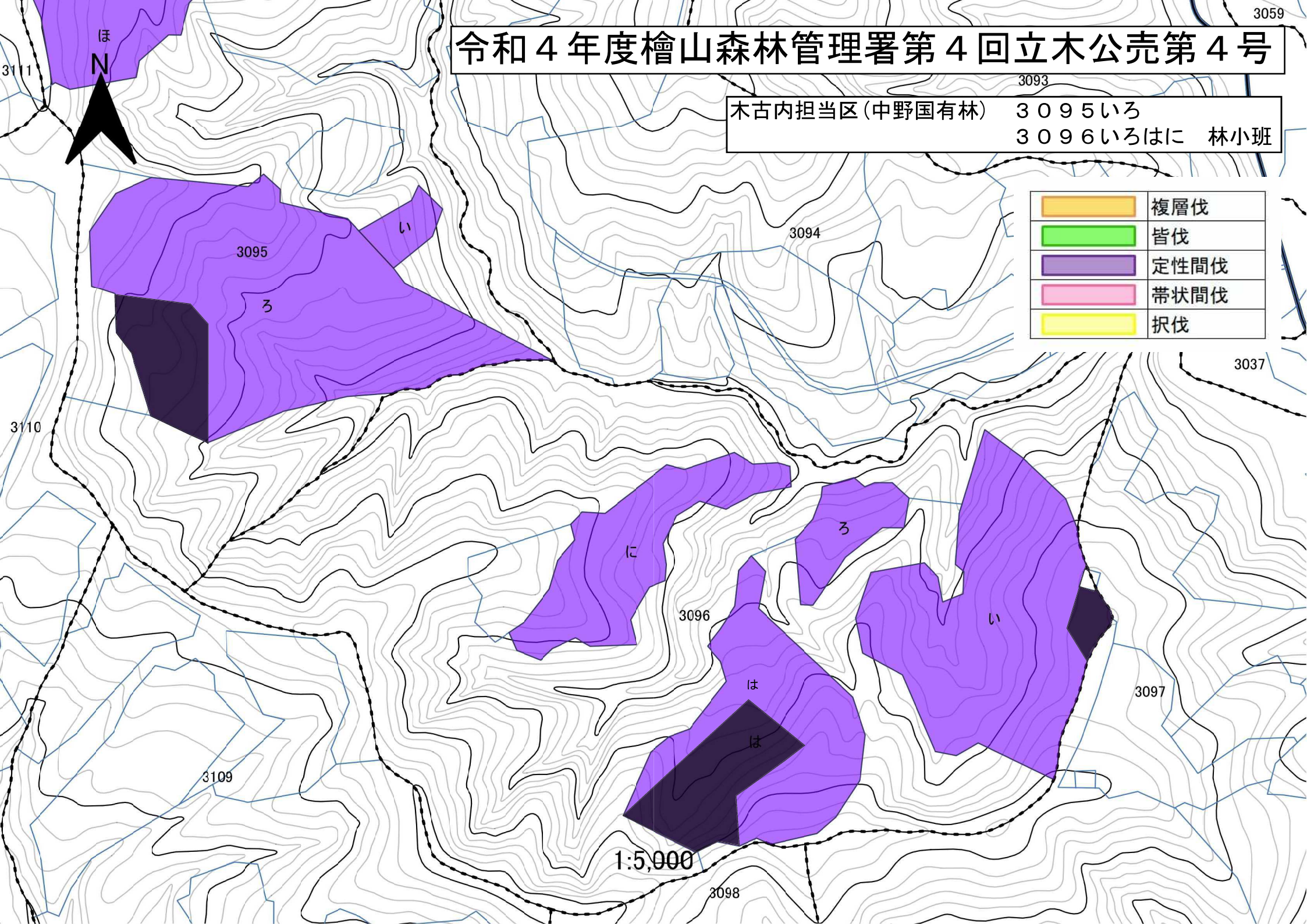


	複層伐
	皆伐
	定性間伐
	带状間伐
	択伐

# 令和4年度檜山森林管理署第4回立木公売第4号

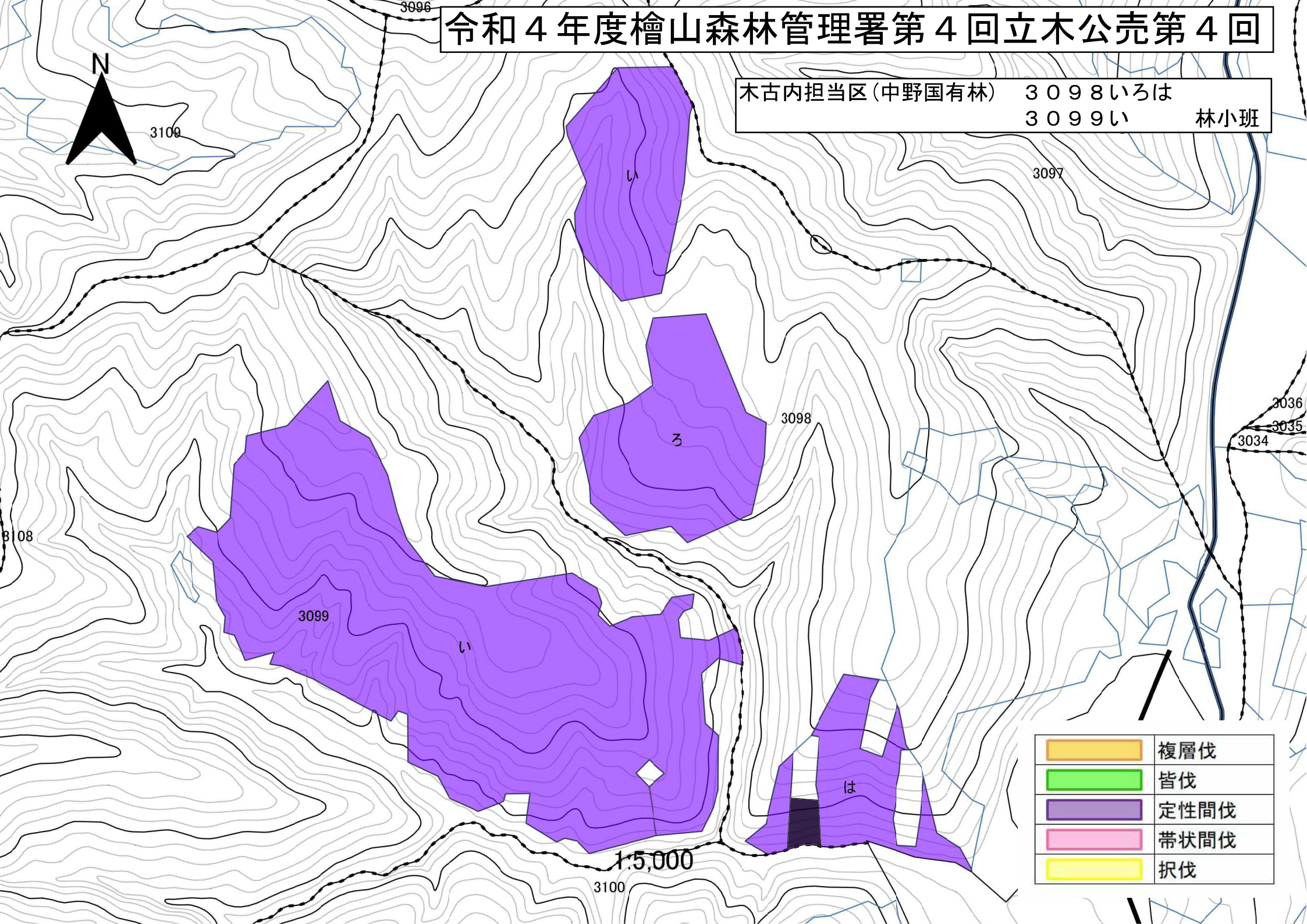
木古内担当区(中野国有林) 3095いろ  
3096いろはに 林小班

	複層伐
	皆伐
	定性間伐
	带状間伐
	択伐



# 令和4年度檜山森林管理署第4回立木公売第4回

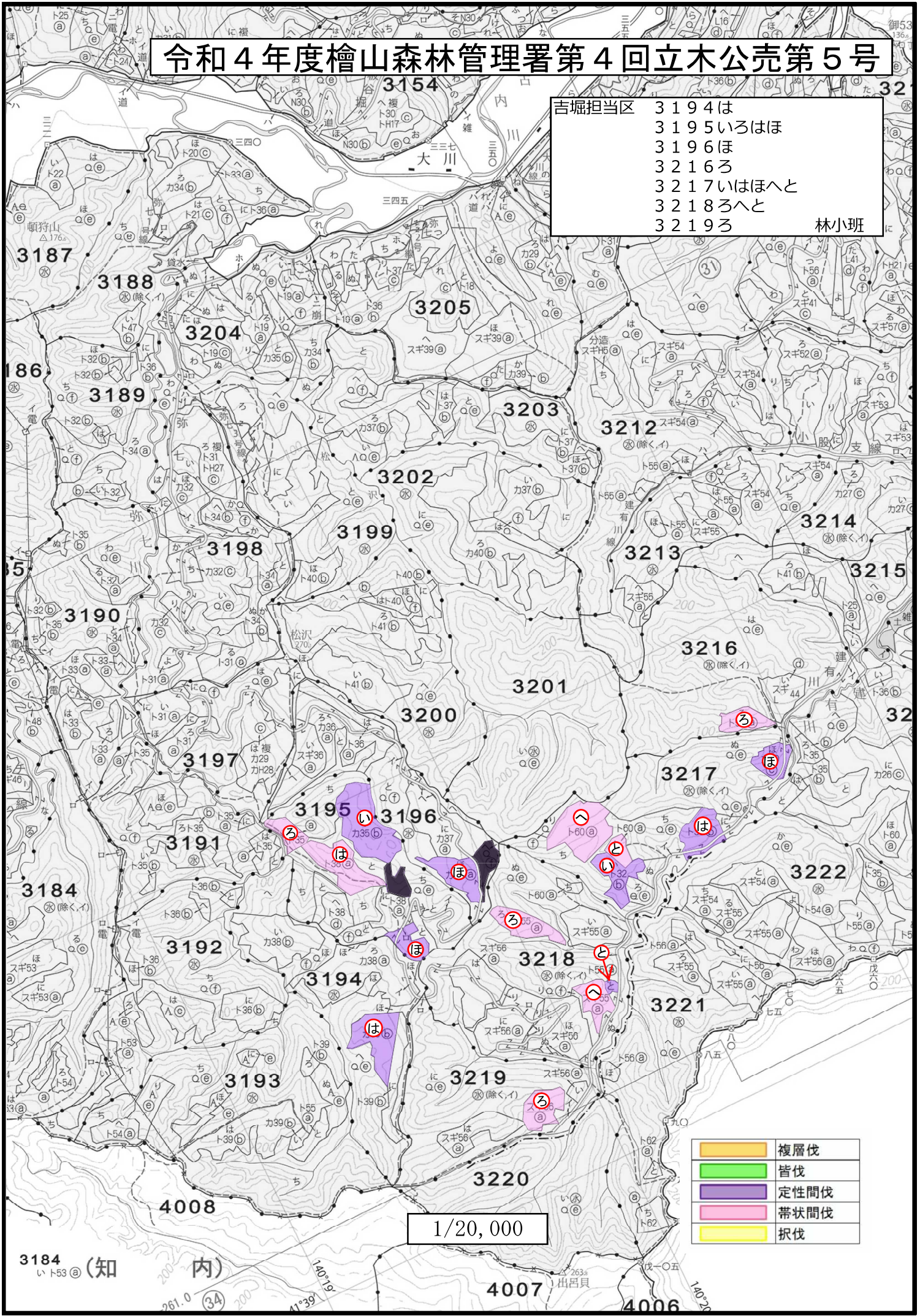
木古内担当区(中野国有林) 3098いろは  
3099い 林小班



	複層伐
	皆伐
	定性間伐
	带状間伐
	択伐

# 令和4年度檜山森林管理署第4回立木公売第5号

吉堀担当区  
 3194は  
 3195いろはほ  
 3196ほ  
 3216ろ  
 3217いはほへと  
 3218ろへと  
 3219ろ 林小班



<span style="display:inline-block; width:15px; height:10px; background-color:yellow;"></span>	複層伐
<span style="display:inline-block; width:15px; height:10px; background-color:lightgreen;"></span>	皆伐
<span style="display:inline-block; width:15px; height:10px; background-color:purple;"></span>	定性間伐
<span style="display:inline-block; width:15px; height:10px; background-color:pink;"></span>	帯状間伐
<span style="display:inline-block; width:15px; height:10px; background-color:yellow;"></span>	択伐

1/20,000

3184 (知内)

4007 出呂貝

4006

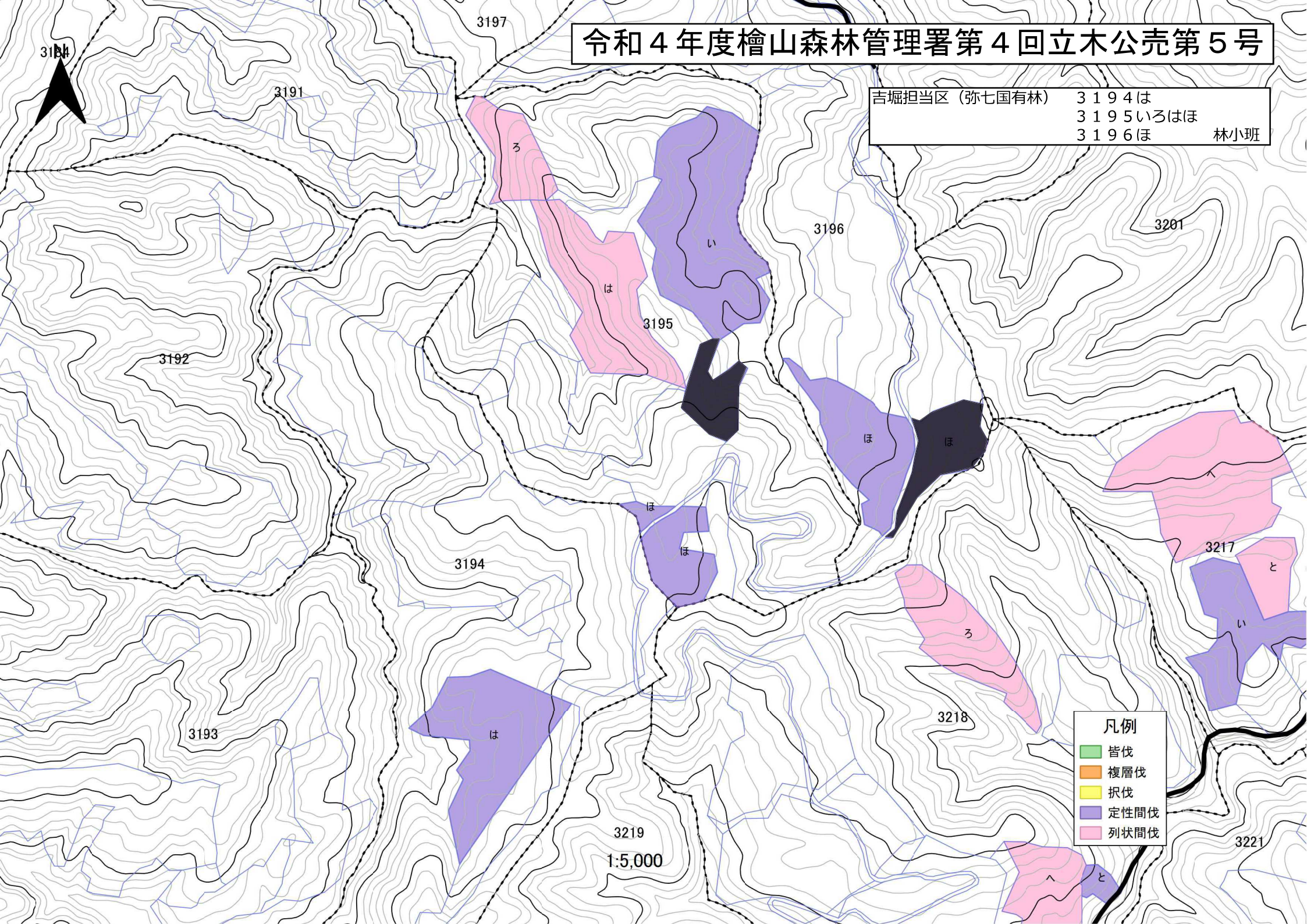
# 令和4年度檜山森林管理署第4回立木公売第5号

吉堀担当区 (弥七国有林)

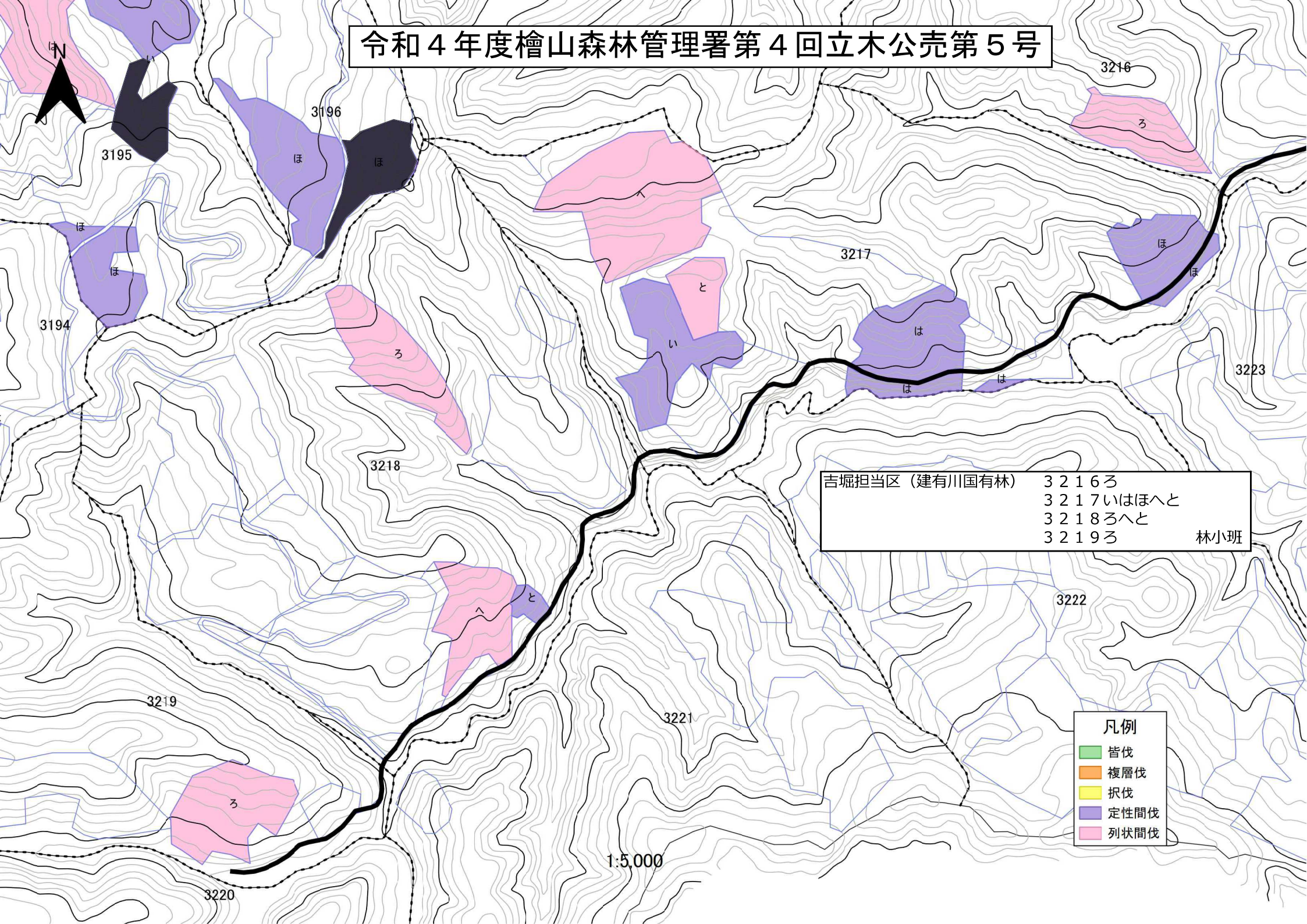
3194	は
3195	いろはほ
3196	ほ

林小班

- 凡例
- 皆伐
  - 複層伐
  - 択伐
  - 定性間伐
  - 列状間伐



# 令和4年度檜山森林管理署第4回立木公売第5号



吉堀担当区 (建有川国有林)	3 2 1 6 ろ	
	3 2 1 7 いはほへと	
	3 2 1 8 ろへと	
	3 2 1 9 ろ	林小班

凡例	
<span style="color: green;">■</span>	皆伐
<span style="color: orange;">■</span>	複層伐
<span style="color: yellow;">■</span>	択伐
<span style="color: purple;">■</span>	定性間伐
<span style="color: pink;">■</span>	列状間伐

1:5,000