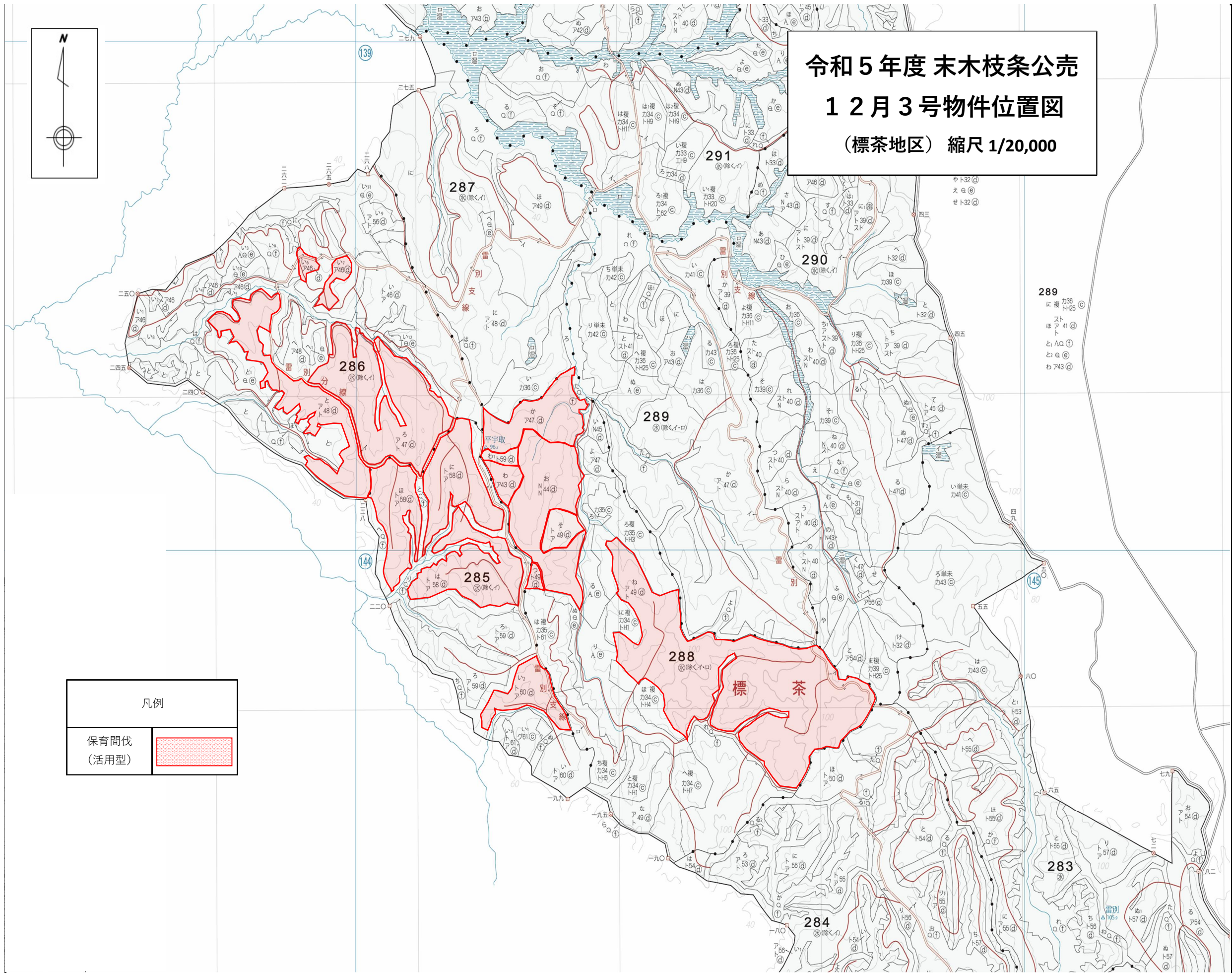


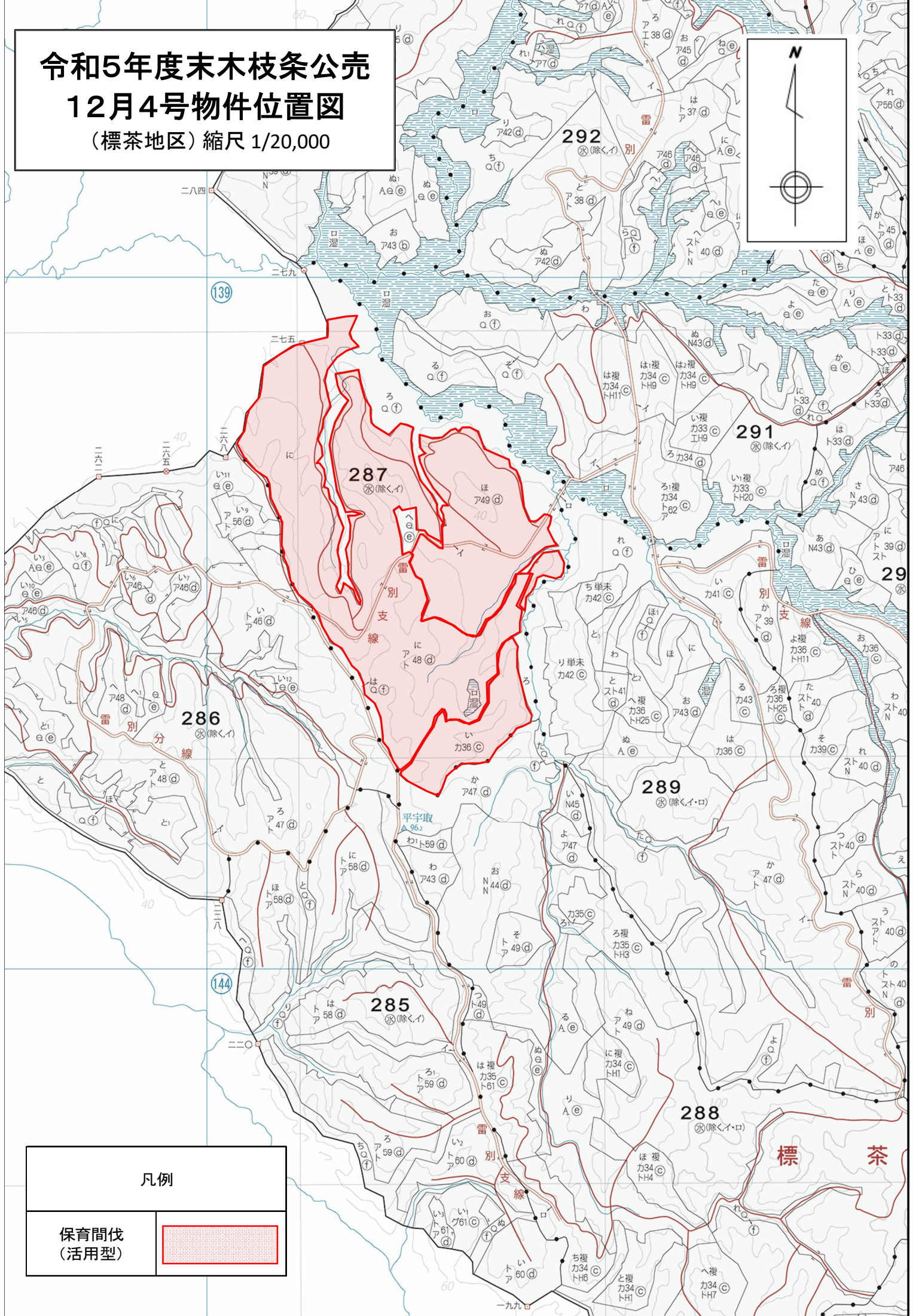
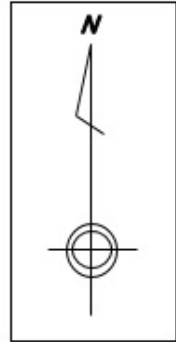
令和5年度末木枝条公売
12月3号物件位置図
(標茶地区) 縮尺 1/20,000



凡例	
保育間伐 (活用型)	

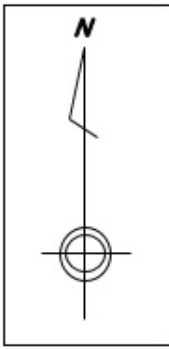
289
に複力36
ト25
スト
ほア41
ト
とAQ
と
わア43

令和5年度末木枝条公売 12月4号物件位置図 (標茶地区) 縮尺 1/20,000

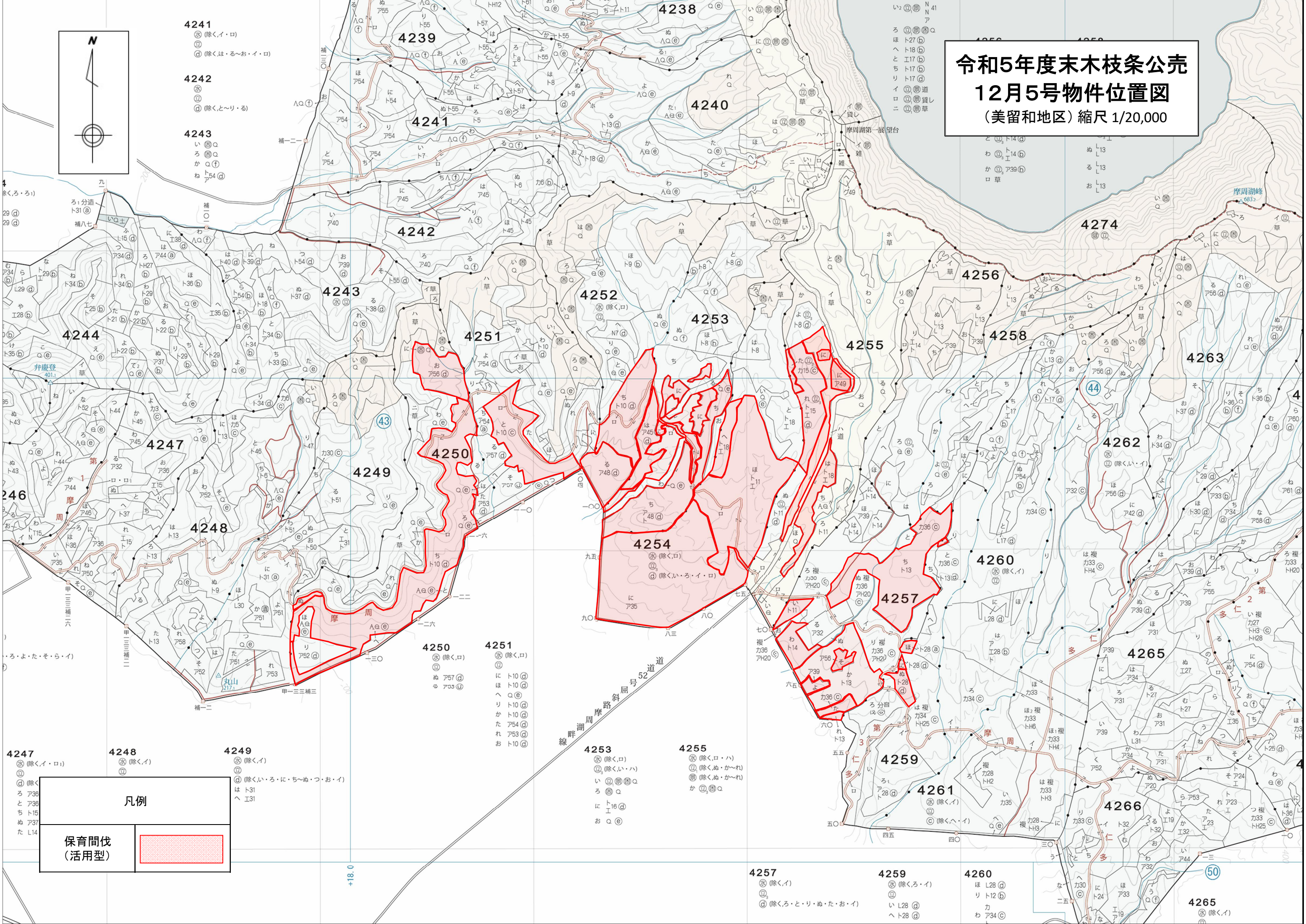


凡例	
保育間伐 (活用型)	

令和5年度末木枝条公売 12月5号物件位置図 (美留和地区) 縮尺 1/20,000



- 4241**
 (除く、イ・ロ)
 (除く、は・るへお・イ・ロ)
- 4242**
 (除く、と・り・る)
- 4243**
 (除く、ろ・か・ね)



- 4247**
 (除く、イ・ロ)
- 4248**
 (除く、イ)
- 4249**
 (除く、イ)
 (除く、い・ろ・に・ち・ぬ・つ・お・イ)
 は ト31
 へ I31
- 4250**
 (除く、ロ)
 (除く、ろ・か・ね)
- 4251**
 (除く、ロ)
 (除く、い・ハ)
 (除く、ぬ・か・れ)
- 4253**
 (除く、ロ)
 (除く、い・ハ)
 (除く、ぬ・か・れ)
- 4255**
 (除く、ロ・ハ)
 (除く、ぬ・か・れ)

凡例

保育間伐 (活用型)

- 4257**
 (除く、イ)
 (除く、ろ・と・り・ぬ・た・お・イ)
- 4259**
 (除く、ろ・イ)
 (除く、イ)
- 4260**
 (除く、イ)
 (除く、ハ・イ)
- 4265**
 (除く、イ)