

位置図

治山工事支障木(集材不要) 1号物件・2号物件

縮尺 1 : 50,000

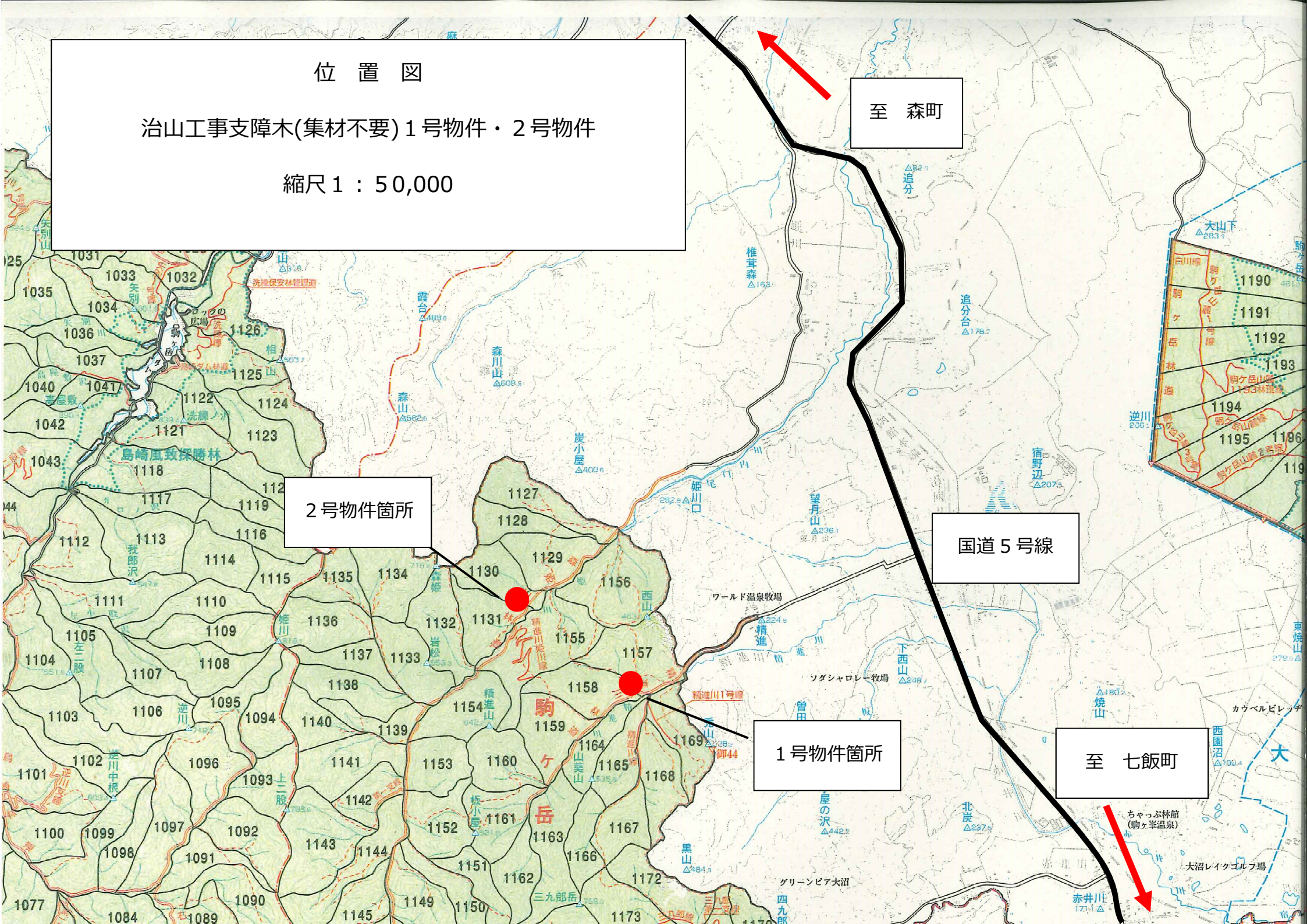
至 森町

2号物件箇所

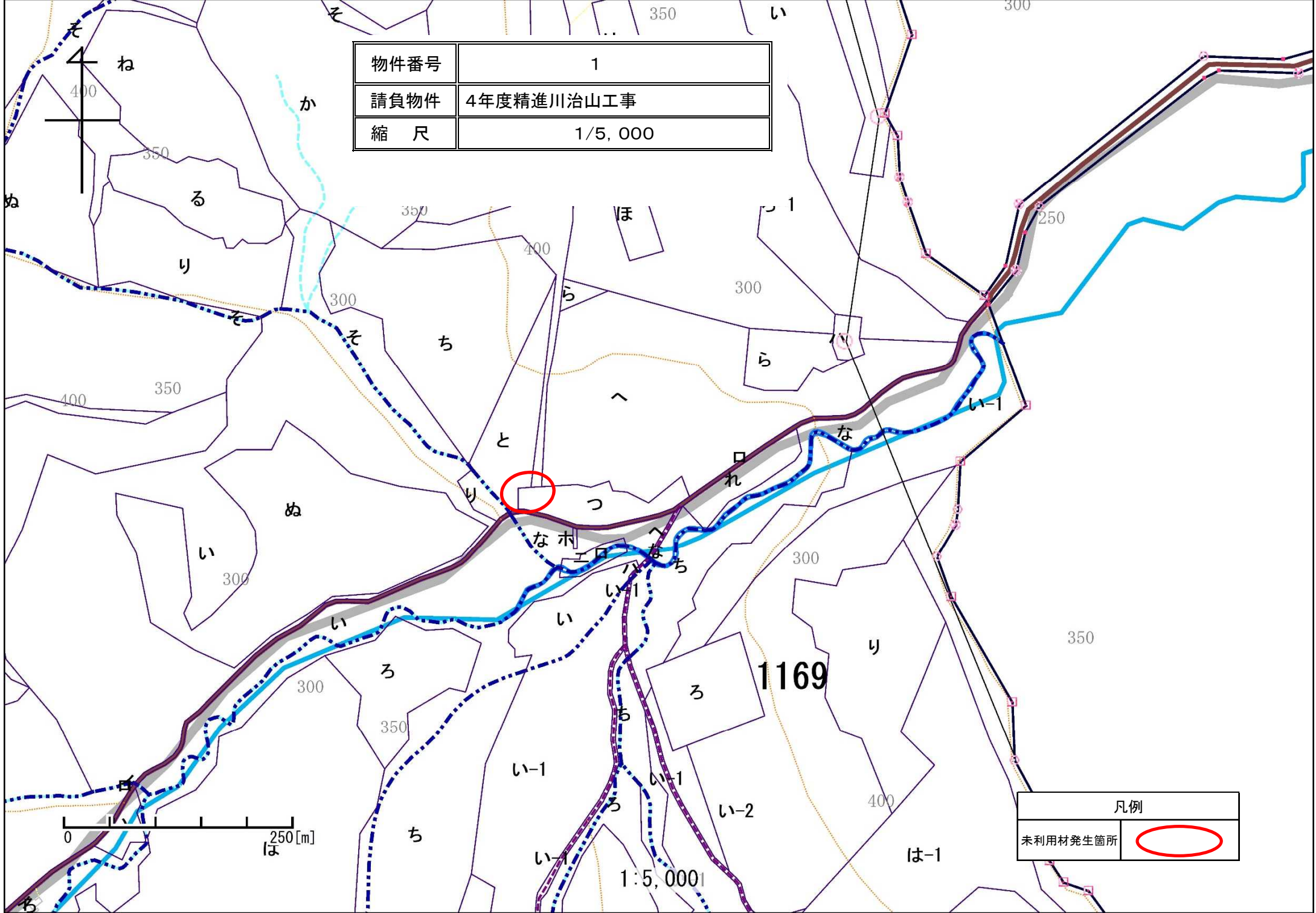
国道5号線

1号物件箇所

至 七飯町



物件番号	1
請負物件	4年度精進川治山工事
縮尺	1/5,000



凡例	
未利用材発生箇所	

1169

1:5,000

1号物件径級別表

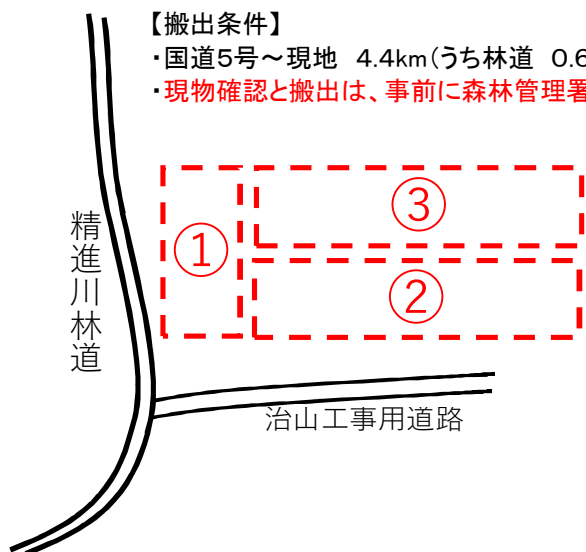
	6-20	22-32	34-300	計
カラマツ	0.11		13.43	13.54
トドマツ	2.44	1.26		3.70
N 計				17.24
ブナ	0.11	0.14	6.25	6.50
ナラ	0.38	0.49	5.79	6.66
ダケカンバ	0.77	0.90		1.67
カツラ	0.12		0.72	0.84
ホオノキ類	0.62	0.96	2.67	4.25
キハダ類	0.36	0.48	0.58	1.42
イタヤカエデ	1.08	0.51	1.00	2.59
シナノキ	0.21			0.21
ニレ	1.23	6.46	26.04	33.73
ヤチダモ			0.55	0.55
その他L	0.07			0.07
L 計				58.49
合 計				75.73

注意) 樹種別・径級別材積は、按分計算結果である。

精進川治山工事支障木

【搬出条件】

- ・国道5号～現地 4.4km(うち林道 0.6km)
- ・現物確認と搬出は、事前に森林管理署との日程調整が必要



①



○6月下旬伐採
○長さ 2.2～2.4m程度



②



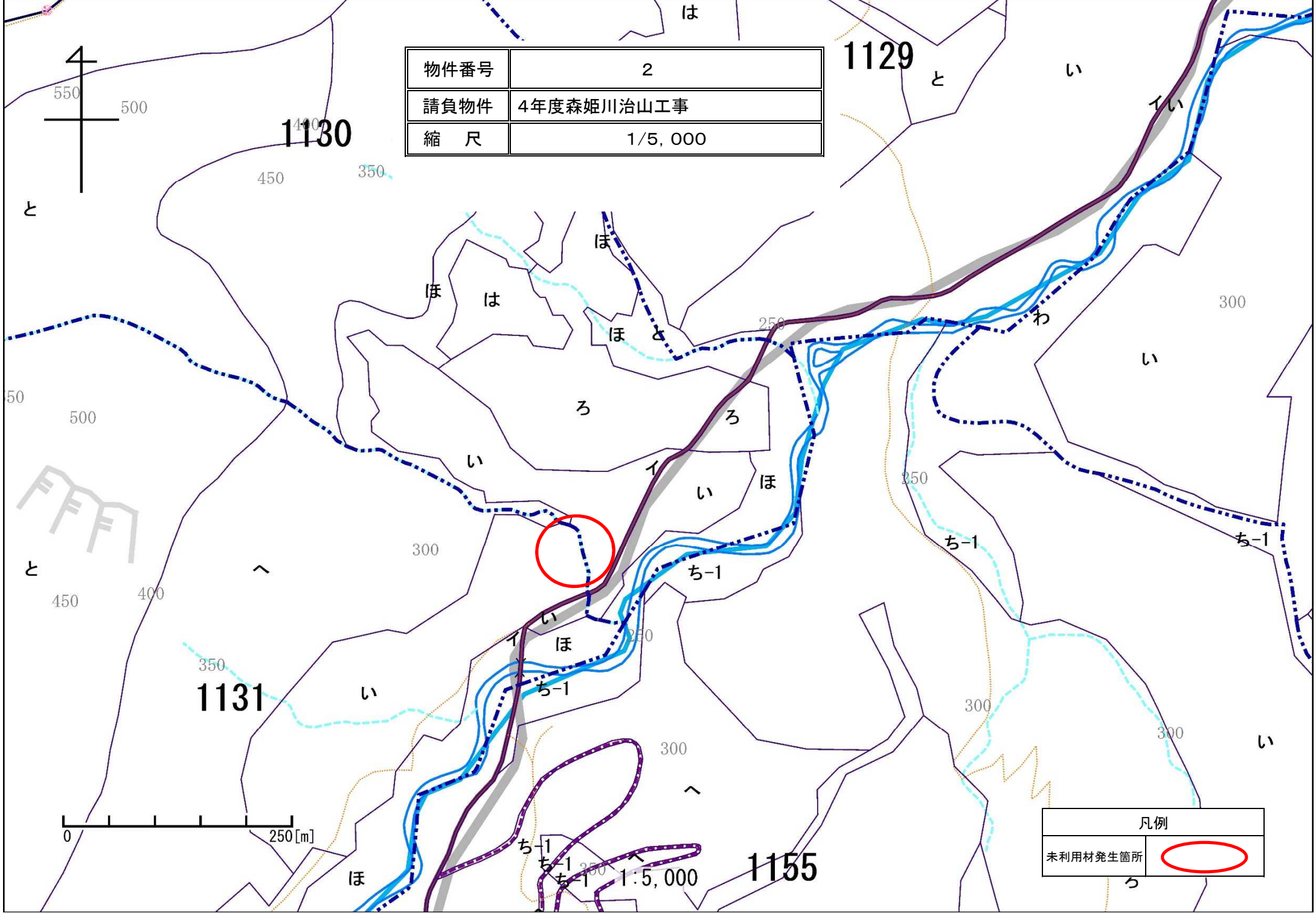
③







物件番号	2
請負物件	4年度森姫川治山工事
縮尺	1/5,000



凡例	
未利用材発生箇所	

2号物件径級別表

	6-20	22-32	34-300	計
カラマツ	0.24	6.42	20.81	27.47
N 計				27.47
ブナ	0.41	0.63	1.21	2.25
ナラ	0.54	0.21		0.75
ダケカンバ	0.51		0.33	0.84
カツラ			1.27	1.27
ホオノキ類	1.16	2.27	1.23	4.66
キハダ類	0.2	0.73		0.93
イタヤカエデ	0.88			0.88
センノキ	0.02			0.02
シナノキ	0.75	0.63		1.38
ニレ	0.21	1.56	1.54	3.31
その他L	0.51	0.16	1.3	1.97
L 計				18.26
合 計				45.73

注意) 樹種別・径級別材積は、按分計算結果である。

森姫川治山工事支障木

