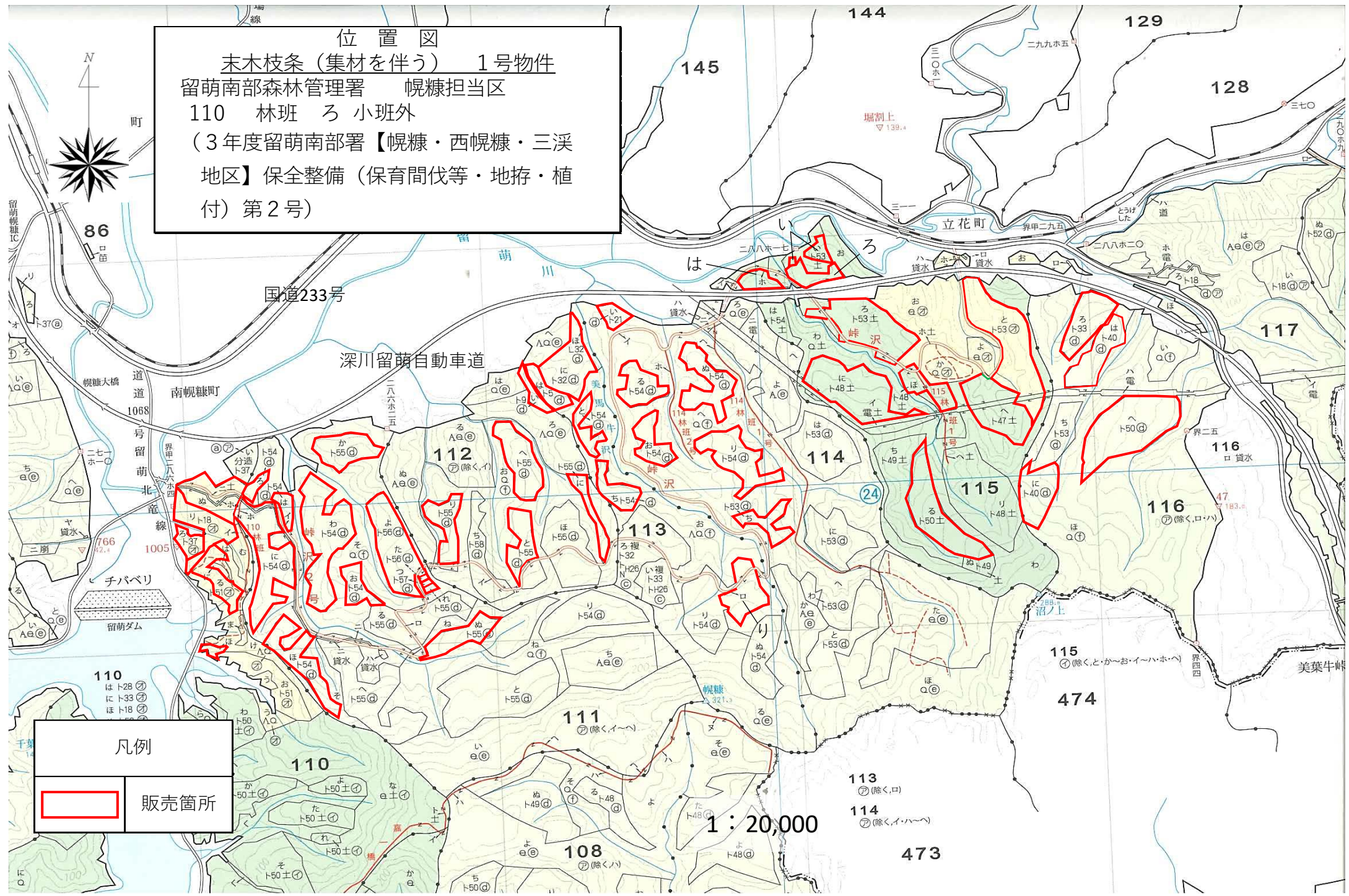



位置図  
 末木枝条 (集材を伴う) 1号物件  
 留萌南部森林管理署 幌糠担当区  
 110 林班 ろ 小班外  
 (3年度留萌南部署【幌糠・西幌糠・三溪  
 地区】保全整備 (保育間伐等・地拵・植  
 付) 第2号)

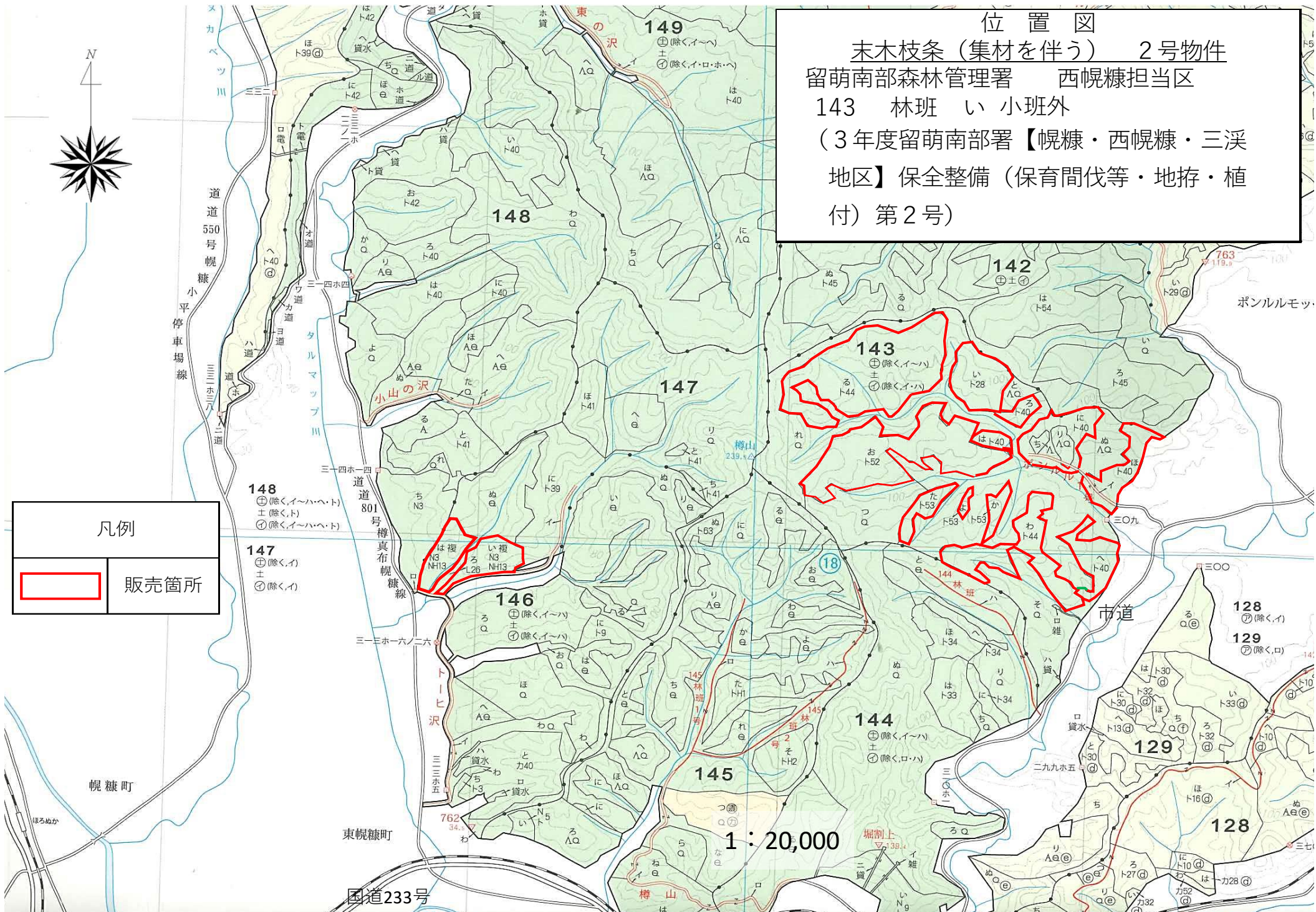



凡例

	販売箇所
---	------

# 位置図

末木枝条 (集材を伴う) 2号物件  
 留萌南部森林管理署 西幌糠担当区  
 143 林班 い小班外  
 (3年度留萌南部署【幌糠・西幌糠・三溪地区】保全整備 (保育間伐等・地拵・植付) 第2号)



凡例	
	販売箇所

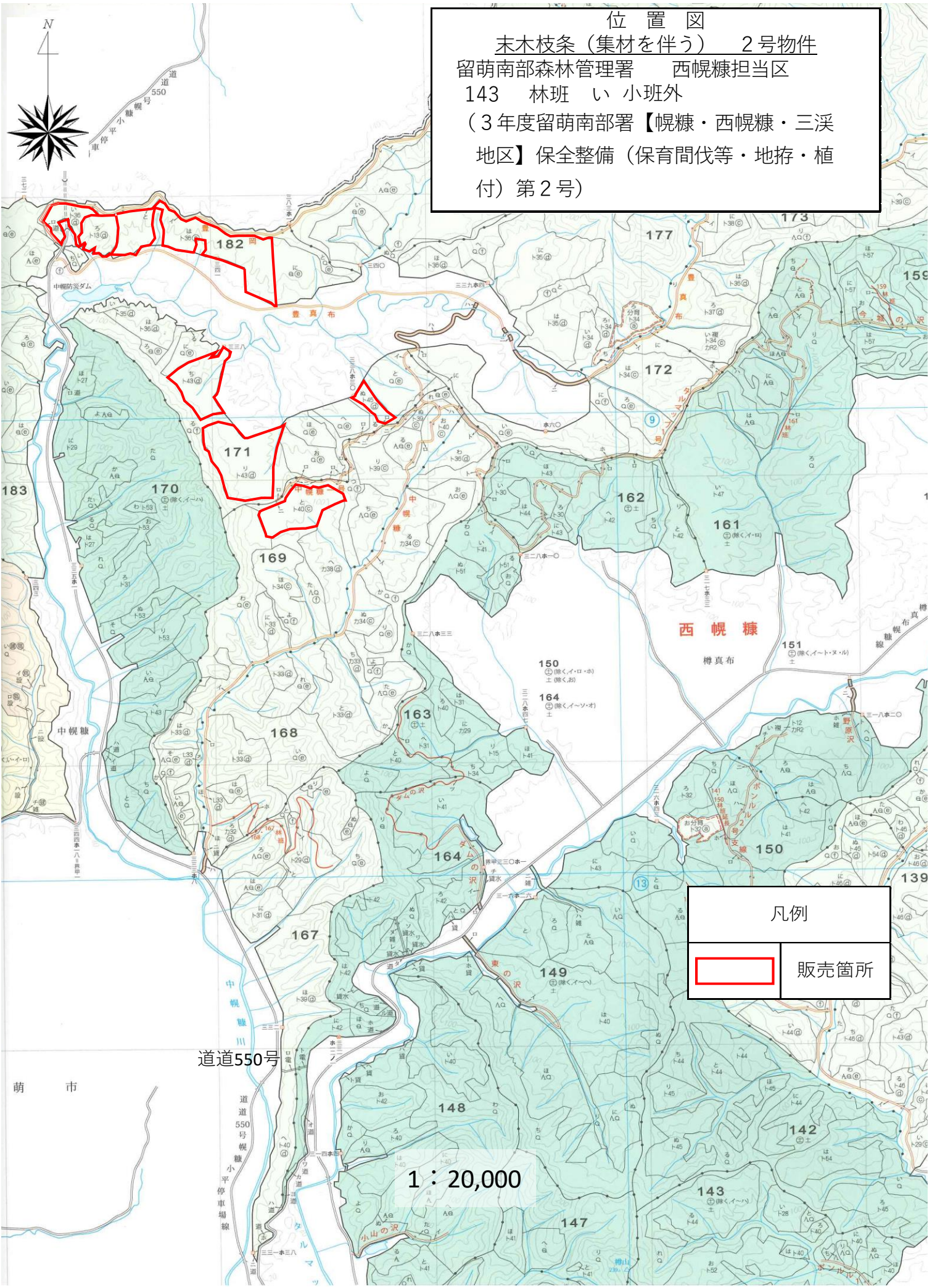
148  
 ⊕ (除く、イ〜ハ・ヘ・ト)  
 ⊗ (除く、ト)  
 ⊙ (除く、イ〜ハ・ヘ・ト)

147  
 ⊕ (除く、イ)  
 ⊗ (除く、イ)  
 ⊙ (除く、イ)



国道233号

1 : 20,000



位置図

末木枝条 (集材を伴う) 2号物件

留萌南部森林管理署 西幌糠担当区

143 林班 い 小班外

(3年度留萌南部署【幌糠・西幌糠・三溪地区】保全整備 (保育間伐等・地拵・植付) 第2号)

凡例

	販売箇所
--	------

道道550号

1 : 20,000

萌市

道道550号幌糠  
小平停車場線