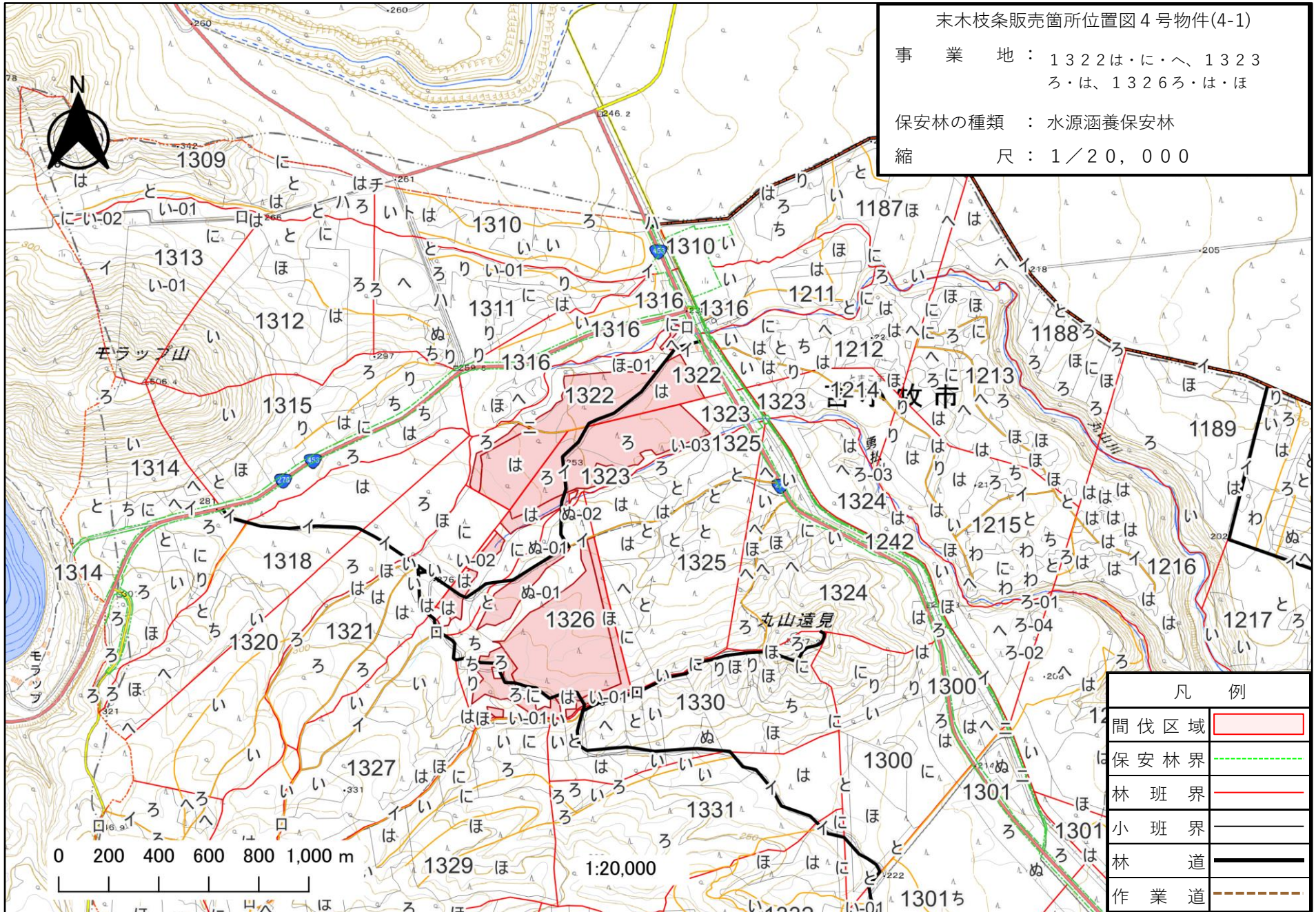


末木枝条販売箇所位置図 4号物件(4-1)

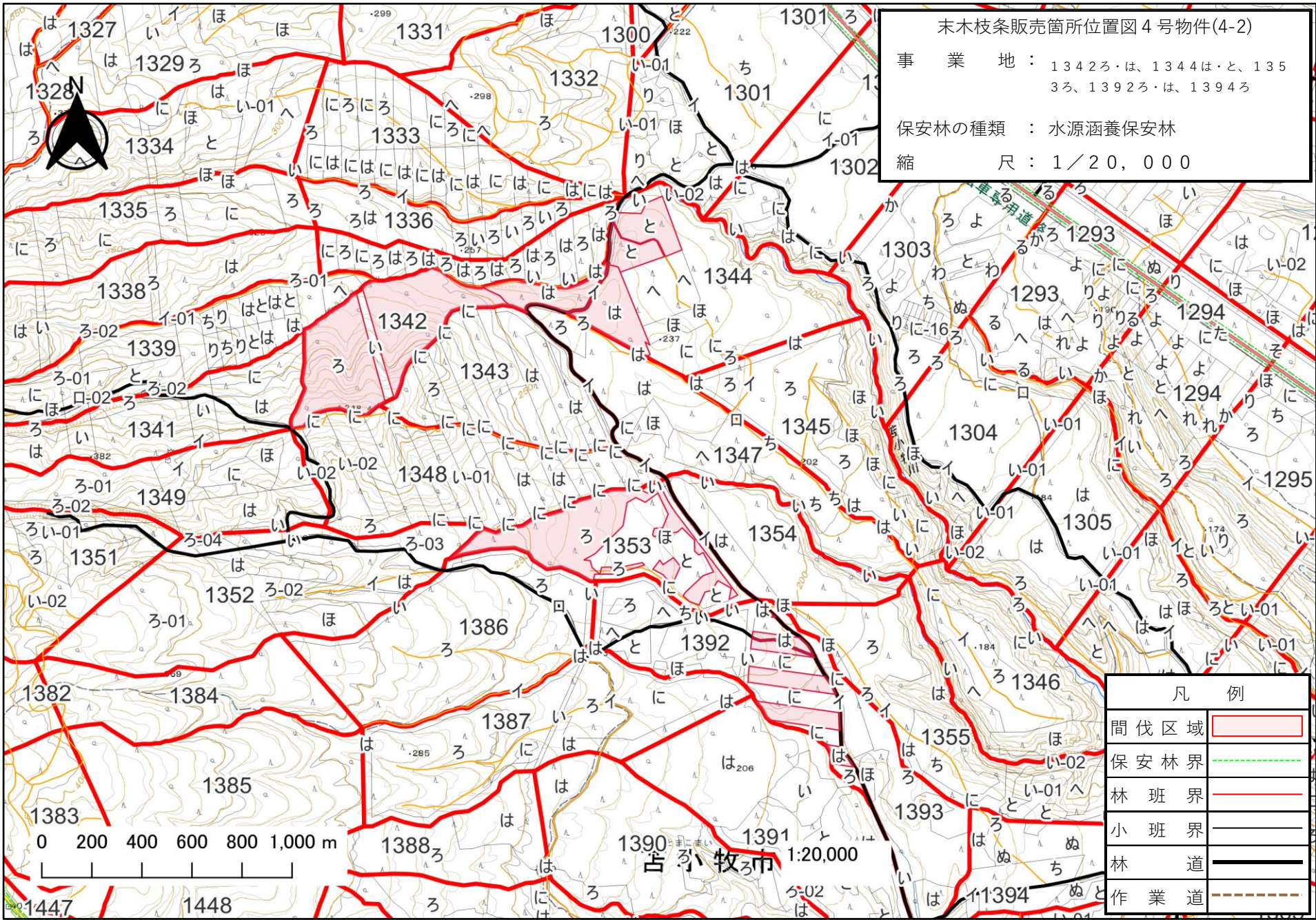
事業地：1322は・に・へ、1323  
ろ・は、1326ろ・は・ほ

保安林の種類：水源涵養保安林

縮尺：1/20,000



凡 例	
間伐区域	
保安林界	
林 班 界	
小 班 界	
林 道	
作業道	



末木枝条販売箇所位置図 4号物件(4-2)

事業地： 1342ろ・は、1344は・と、1353ろ、1392ろ・は、1394ろ

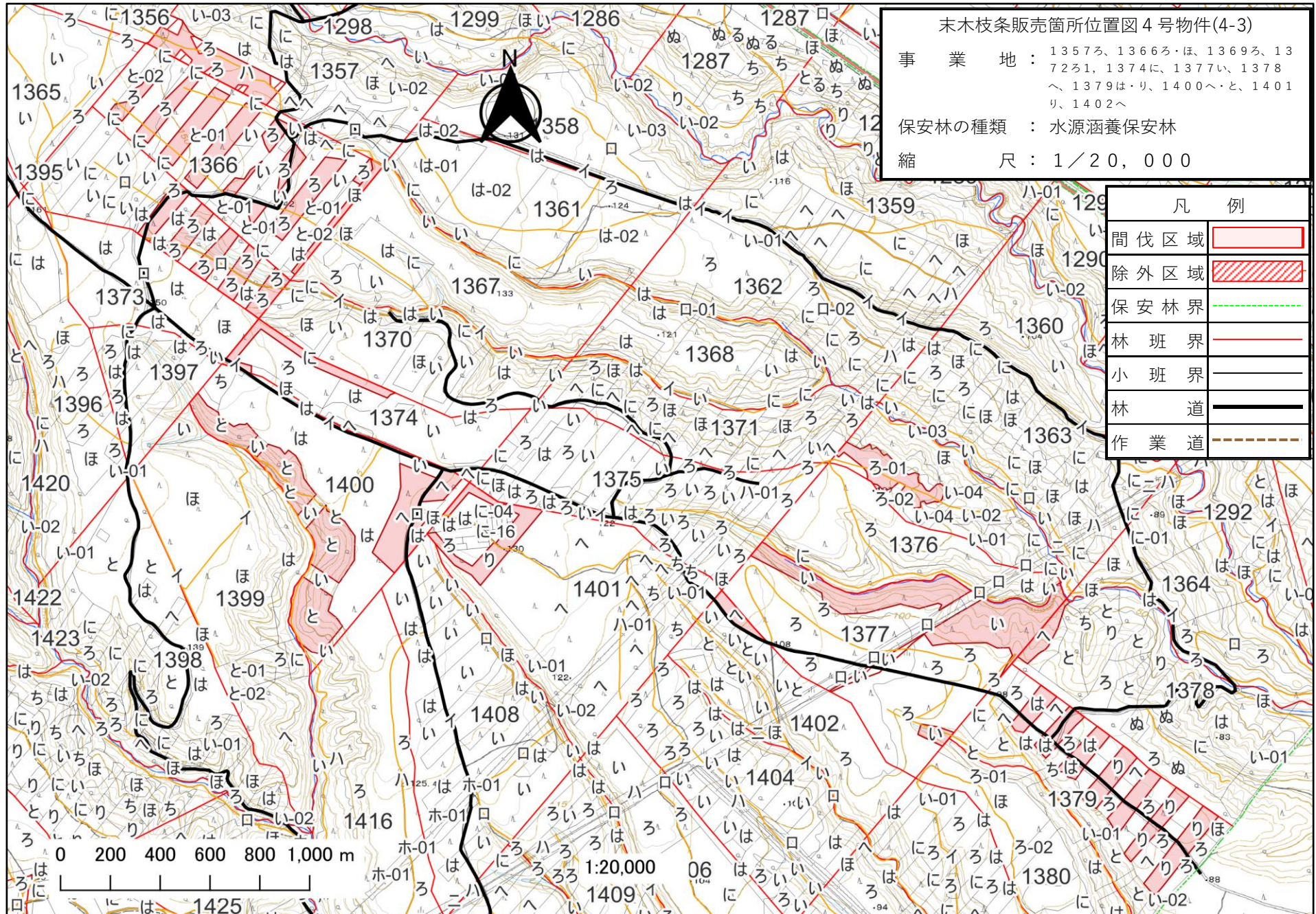
保安林の種類： 水源涵養保安林

縮尺： 1/20,000

凡 例	
間伐区域	
保安林界	
林 班 界	
小 班 界	
林 道	
作 業 道	

0 200 400 600 800 1,000 m

吉小牧市 1:20,000



末木枝条販売箇所位置図 4号物件(4-3)

事業地： 1357ろ、1366ろ・ほ、1369ろ、1372ろ1、1374に、1377い、1378へ、1379は・り、1400へ・と、1401り、1402へ

保安林の種類： 水源涵養保安林

縮尺： 1/20,000

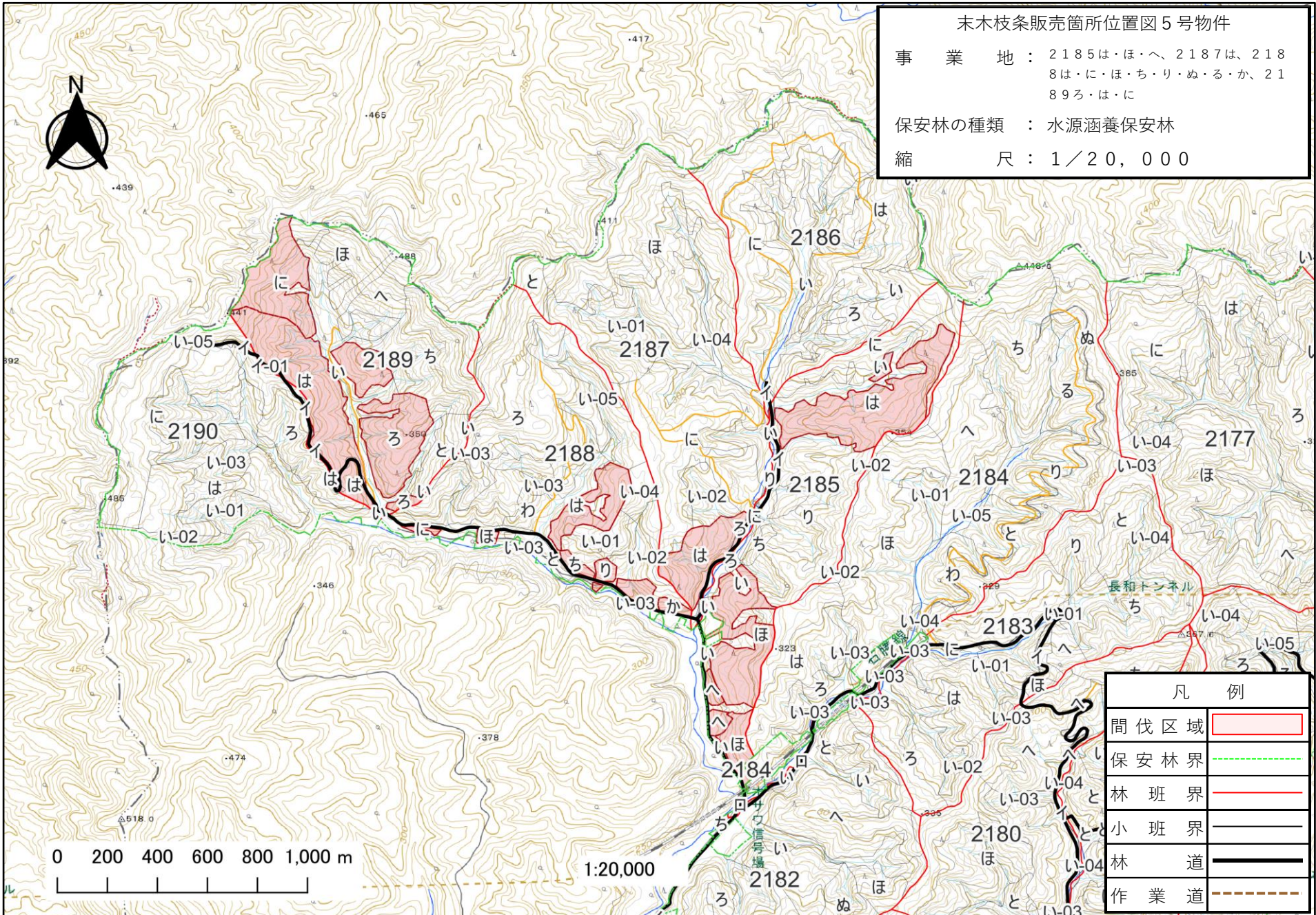
凡 例	
間伐区域	
除外区域	
保安林界	
林班界	
小班界	
林道	
作業道	

末木枝条販売箇所位置図 5号物件

事業地：2185は・ほ・へ、2187は、2188は・に・ほ・ち・り・ぬ・る・か、2189ろ・は・に

保安林の種類：水源涵養保安林

縮尺：1/20,000



凡例	
間伐区域	
保安林界	
林班界	
小班界	
林道	
作業道	

末木枝条販売箇所位置図6号物件

事業地：22ろ、23は・へ・と・ち、  
24わ、25は・る

保安林の種類：水源涵養保安林

縮尺：1/20,000

