

末木枝条販売箇所位置図（1号物件）

事業地：北海道川上郡標茶町

根釧西部森林管理署（標茶担当区）

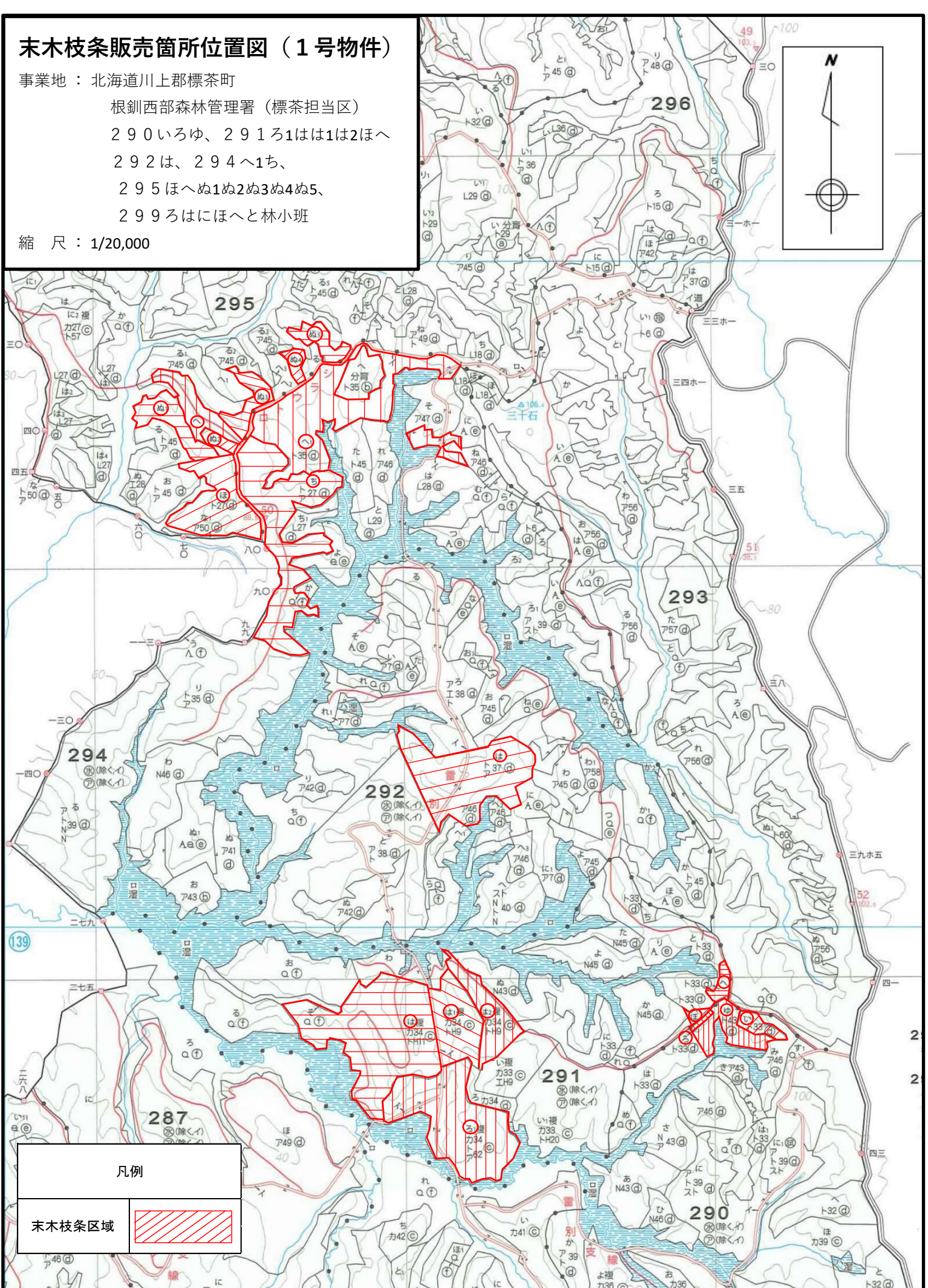
290いろゆ、291ろ1はは1は2ほへ

292は、294へ1ち、

295ほへぬ1ぬ2ぬ3ぬ4ぬ5、

299ろはにほへと林小班

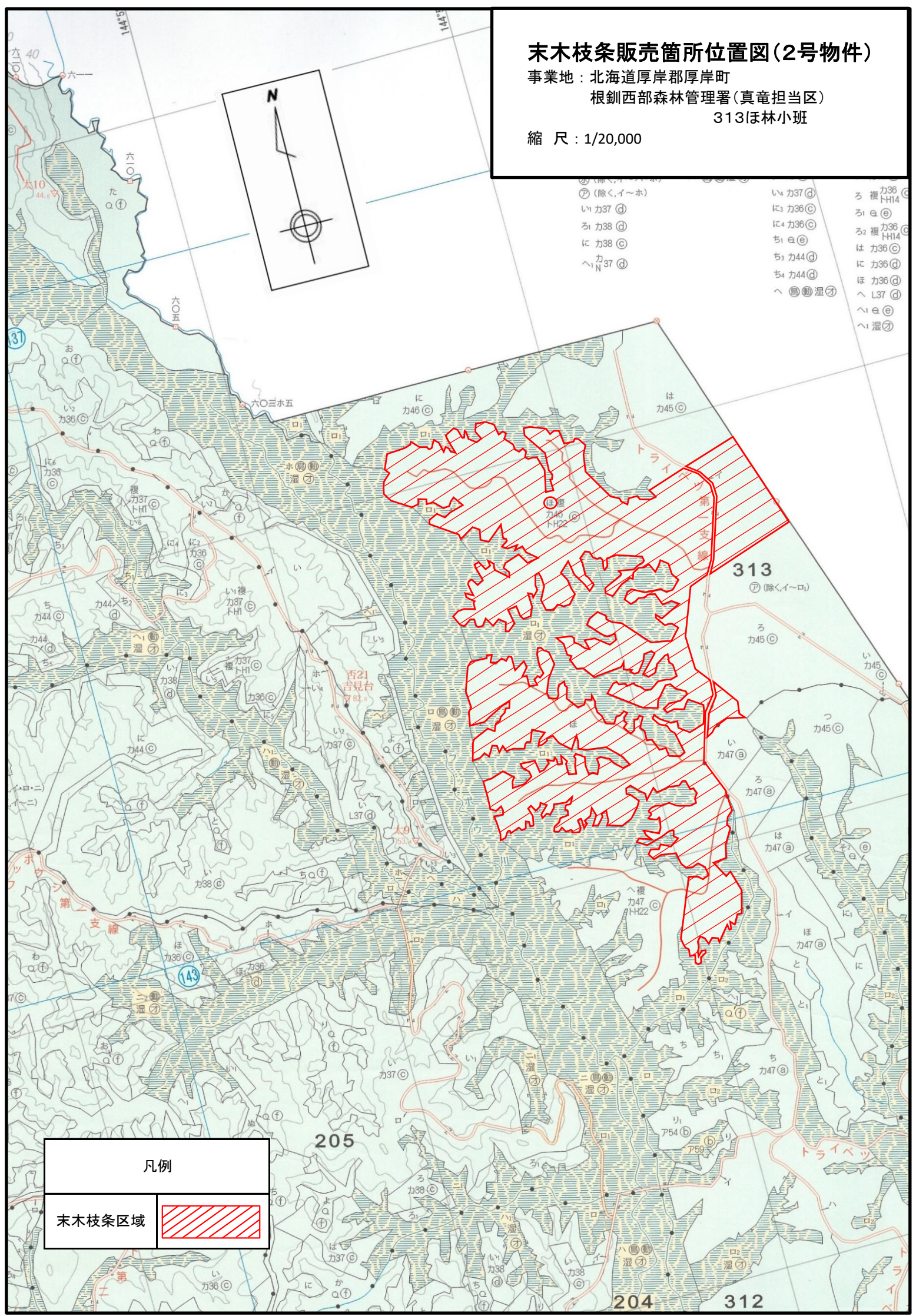
縮尺：1/20,000



末木枝条販売箇所位置図(2号物件)

事業地：北海道厚岸郡厚岸町
 根釧西部森林管理署(真竜担当区)
 313ほ林小班

縮尺：1/20,000



- ⑦(除く、イ～ホ)
- い カ37 ㊦
- い カ37 ㊦
- ろ カ38 ㊦
- に カ38 ㊦
- へ カ37 ㊦
- へ N 37 ㊦
- い カ37 ㊦
- に カ36 ㊦
- に カ36 ㊦
- ち カ44 ㊦
- ち カ44 ㊦
- へ ㊦ ㊦ ㊦
- ろ ㊦ ㊦ ㊦
- ろ ㊦ ㊦ ㊦
- ろ ㊦ ㊦ ㊦
- は ㊦ ㊦ ㊦
- に ㊦ ㊦ ㊦
- ほ ㊦ ㊦ ㊦
- へ L37 ㊦
- へ ㊦ ㊦ ㊦
- へ ㊦ ㊦ ㊦

凡例

末木枝条区域	
--------	--

末木枝条販売箇所位置図(3号物件)

事業地：北海道川上郡弟子屈町

根釧西部森林管理署(美留和担当区)

4257ろる、4264ぬ、4265かたつねなく

4266れら、4268は3、4269ほ

4270かた林小班

縮尺：1/20,000

