

# 末木枝条販売箇所位置図(1号) ①

事業地: 北海道沙流郡日高町

日高北部森林管理署

2016は・に・ほ・ぬ・る・わ・か・よ・た・  
れ・そ林小班

保安林の種類: 水源涵養保安林

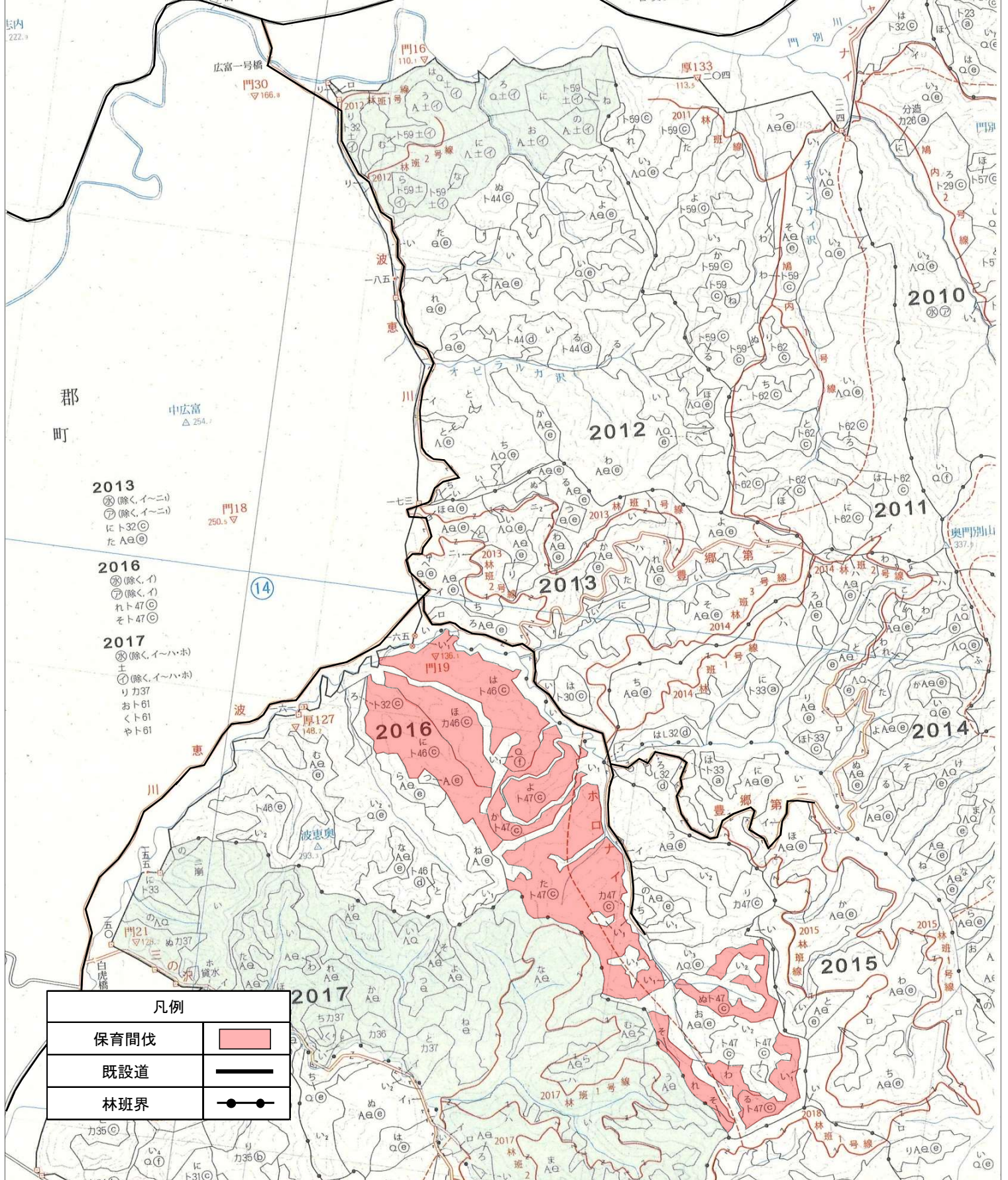
縮尺: 1/20,000

2011

㊸ (除く、イ)  
㊹ (除く、イ)

2012

㊸ (除く、イ)  
㊹ (除く、ろ-に-り-ね-お-イ-ロ)  
□ 買水土



2013

㊸ (除く、イ-ニ)  
㊹ (除く、イ-ニ)  
にト32◎  
たA◎

2016

㊸ (除く、イ)  
㊹ (除く、イ)  
れト47◎  
そト47◎

2017

㊸ (除く、イ-ハ-ホ)  
土 (除く、イ-ハ-ホ)  
りカ37  
くト61  
やト61

凡例

保育間伐



既設道



林班界



# 末木枝条販売箇所位置図(1号)②

事業地:北海道沙流郡日高町

日高北部森林管理署

2033ろ・は・に・へ・と・ち・り・ぬ林小班

2034は・に・ほ・と・ち・り・わ・か・よ・た・れ・そ・つ・

ね・な・く・こ林小班

2038ろ・は・に・ほ・へ・と・ち林小班

2039ろ・と・ち・ぬ・か・れ・そ・つ・ね・な・の林小班

2048ほ・へ・と・ち林小班

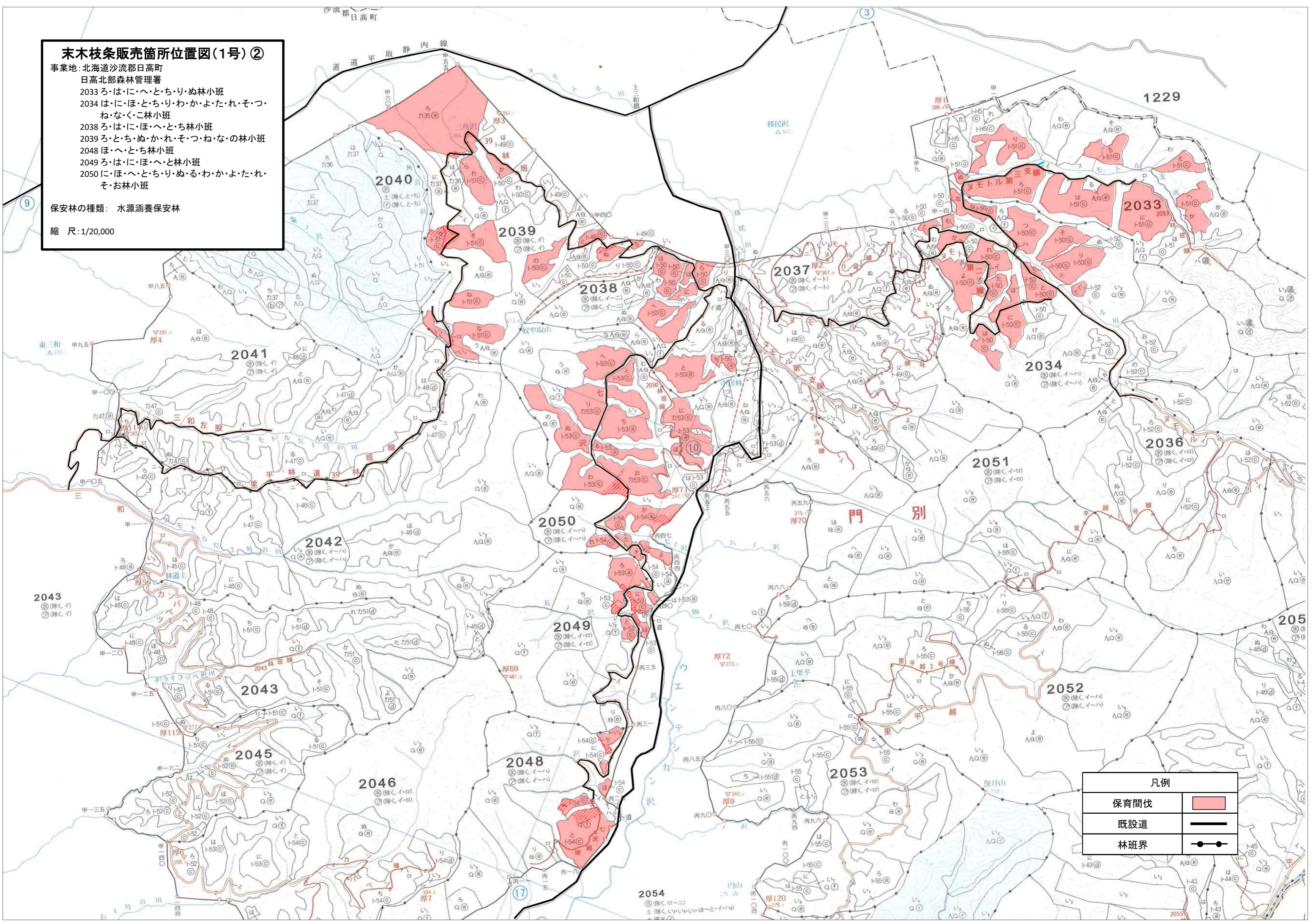
2049ろ・は・に・ほ・へ・と林小班

2050に・ほ・へ・と・ち・り・ぬ・わ・か・よ・た・れ・

そ・お林小班

保安林の種類: 水源涵養保安林

縮尺: 1/20,000



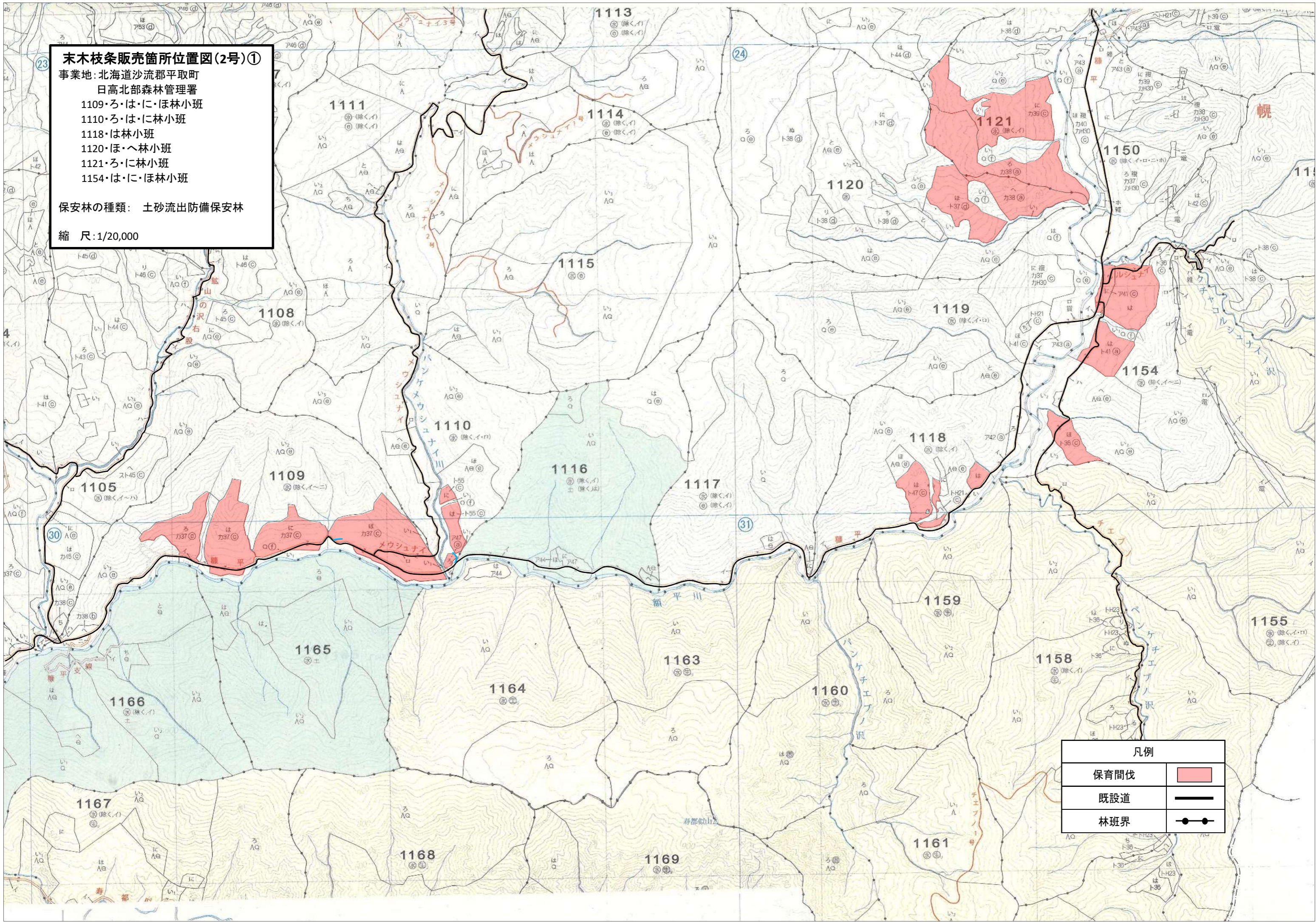
凡例	
保育間伐	
既設道	
林班界	

**末木枝条販売箇所位置図(2号)①**

事業地: 北海道沙流郡平取町  
 日高北部森林管理署  
 1109・ろ・は・に・ほ林小班  
 1110・ろ・は・に林小班  
 1118・は林小班  
 1120・ほ・へ林小班  
 1121・ろ・に林小班  
 1154・は・に・ほ林小班

保安林の種類: 土砂流出防備保安林

縮尺: 1/20,000



凡例	
保育間伐	
既設道	
林班界	

# 末木枝条販売箇所位置図(2号)②

事業地: 北海道沙流郡平取町

日高北部森林管理署

1123・は・へ林小班

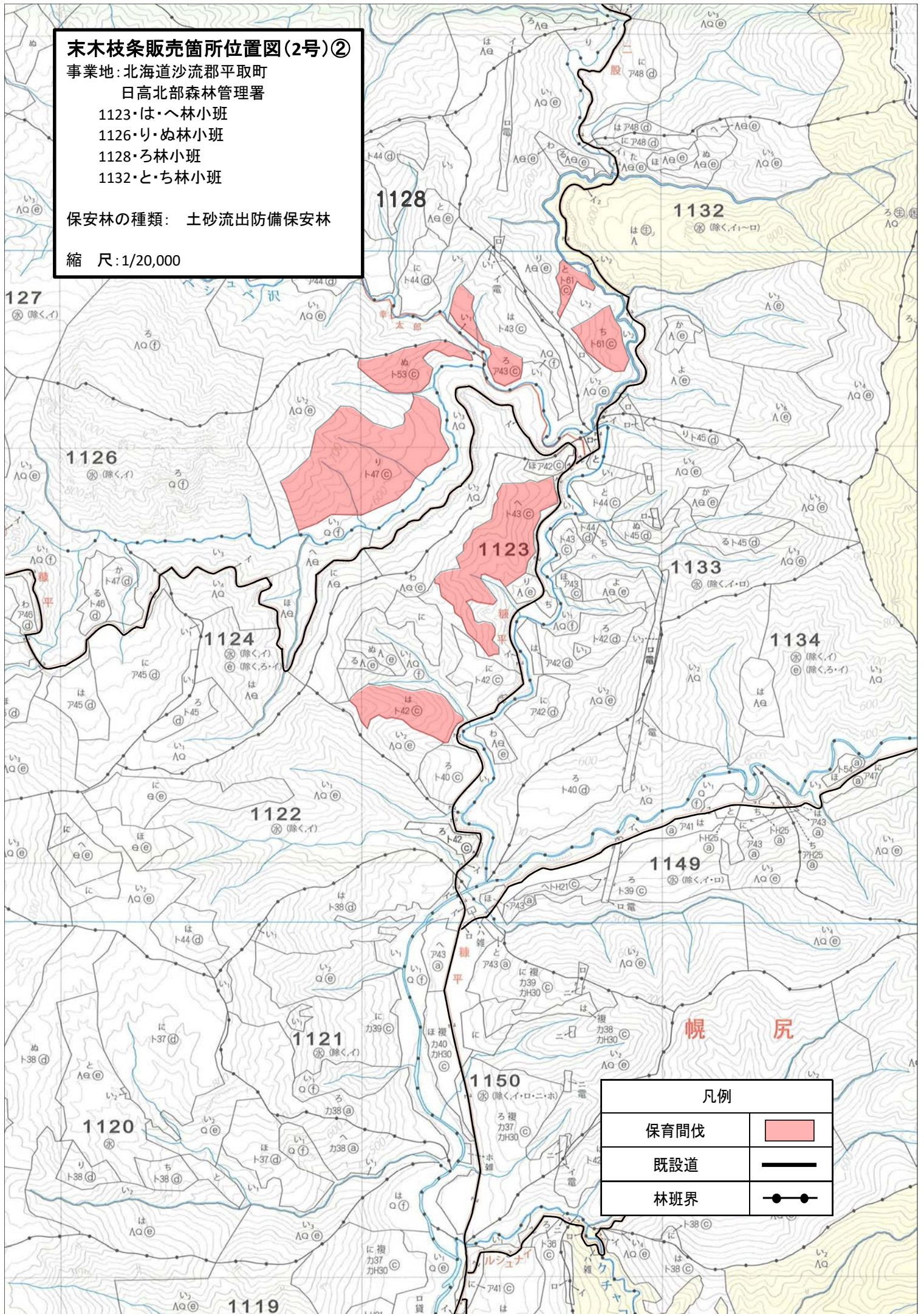
1126・り・ぬ林小班



1128・ろ林小班

1132・と・ち林小班

保安林の種類: 土砂流出防備保安林

縮尺: 1/20,000



凡例	
保育間伐	
既設道	
林班界	