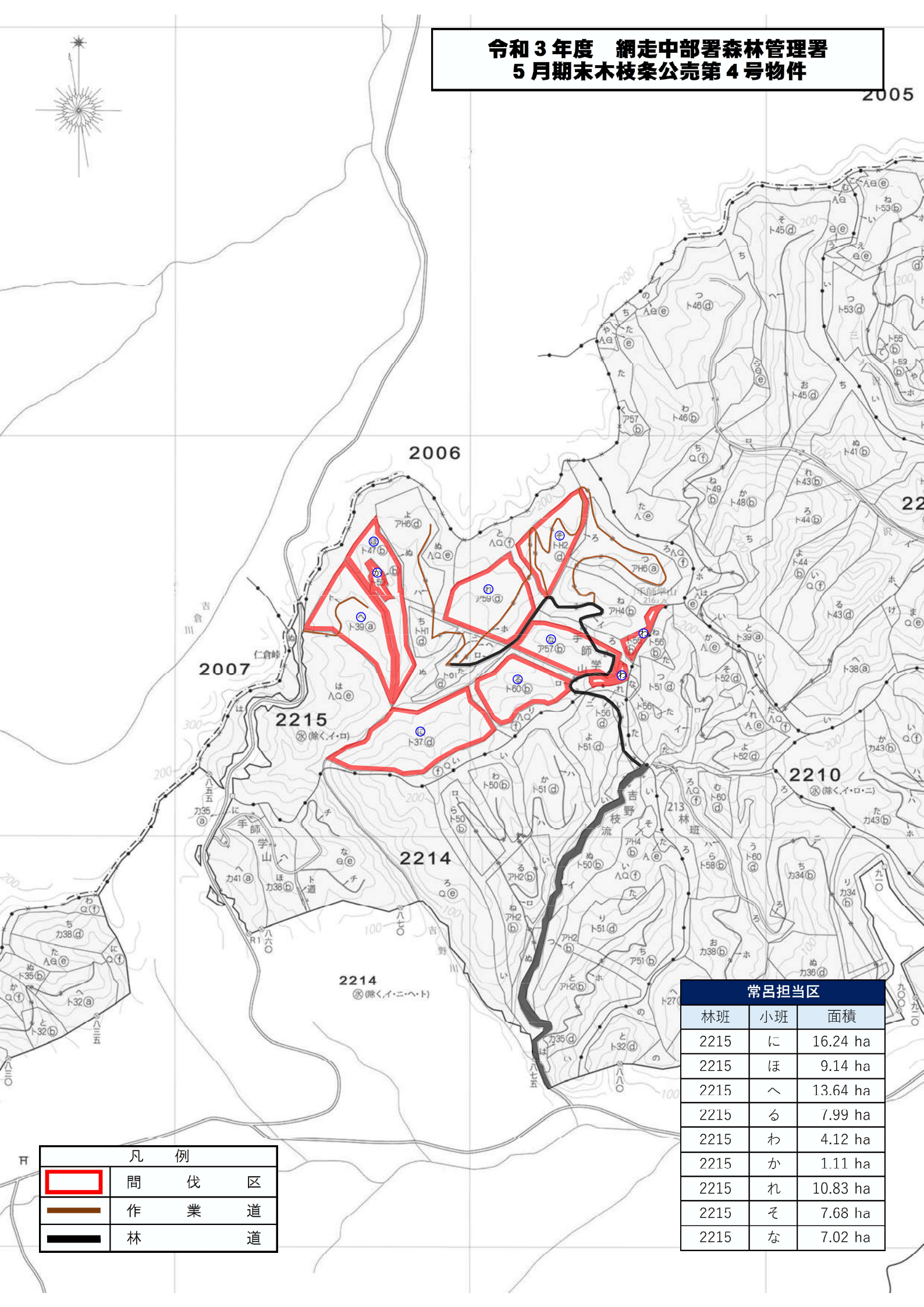


令和3年度 網走中部署森林管理署
5月期末木枝条公売第4号物件

2005



2006

2007

2215

2214

2210

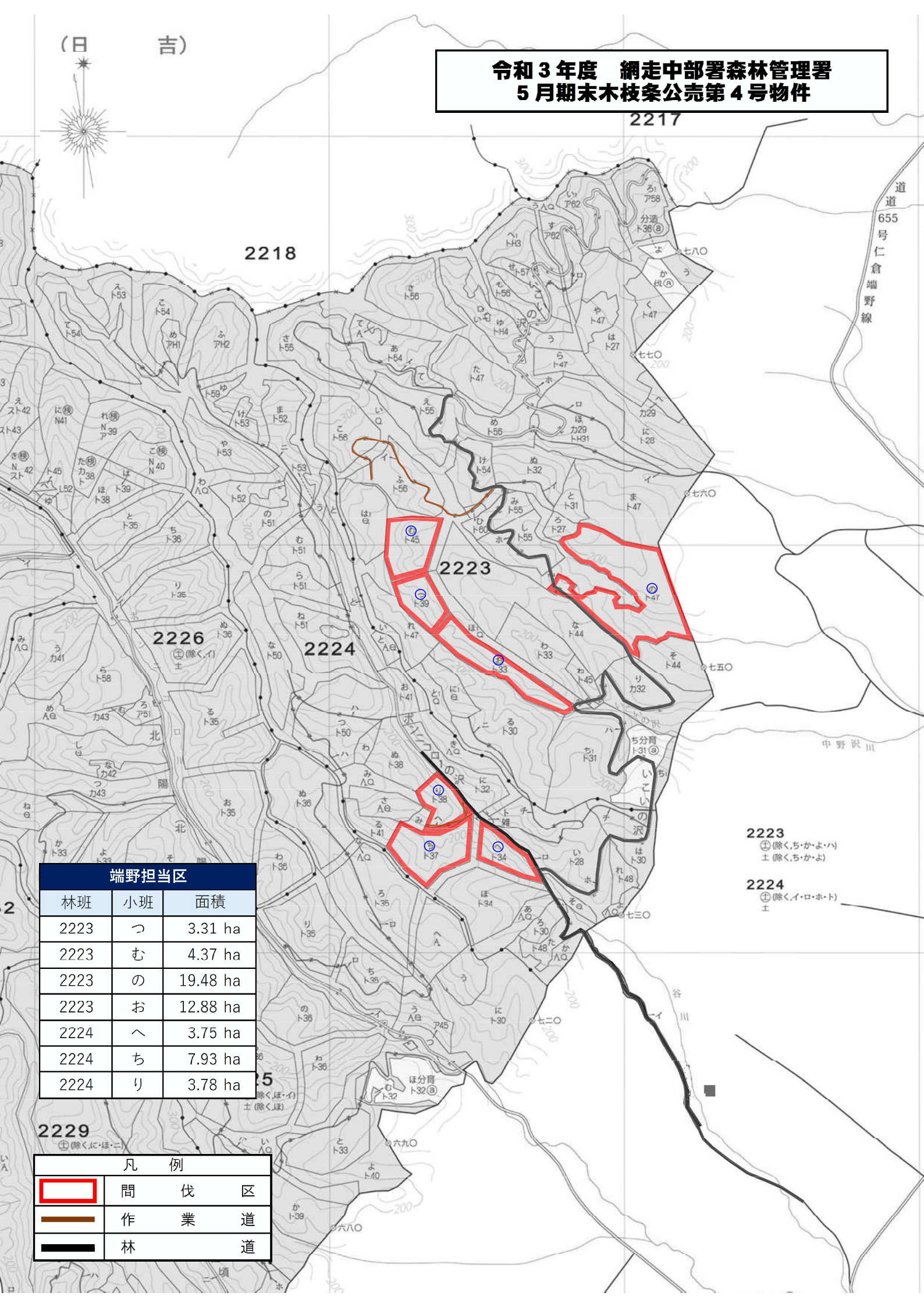
213

凡 例	
	問 伐 区
	作 業 道
	林 道

常呂担当区		
林班	小班	面積
2215	に	16.24 ha
2215	ほ	9.14 ha
2215	へ	13.64 ha
2215	る	7.99 ha
2215	わ	4.12 ha
2215	か	1.11 ha
2215	れ	10.83 ha
2215	そ	7.68 ha
2215	な	7.02 ha

(日 吉)

令和3年度 網走中部署森林管理署
5月期末木枝条公売第4号物件



端野担当区

林班	小班	面積
2223	つ	3.31 ha
2223	む	4.37 ha
2223	の	19.48 ha
2223	お	12.88 ha
2224	へ	3.75 ha
2224	ち	7.93 ha
2224	り	3.78 ha

2223
⊕(除く,ちかよハ)
⊕(除く,ちかよ)

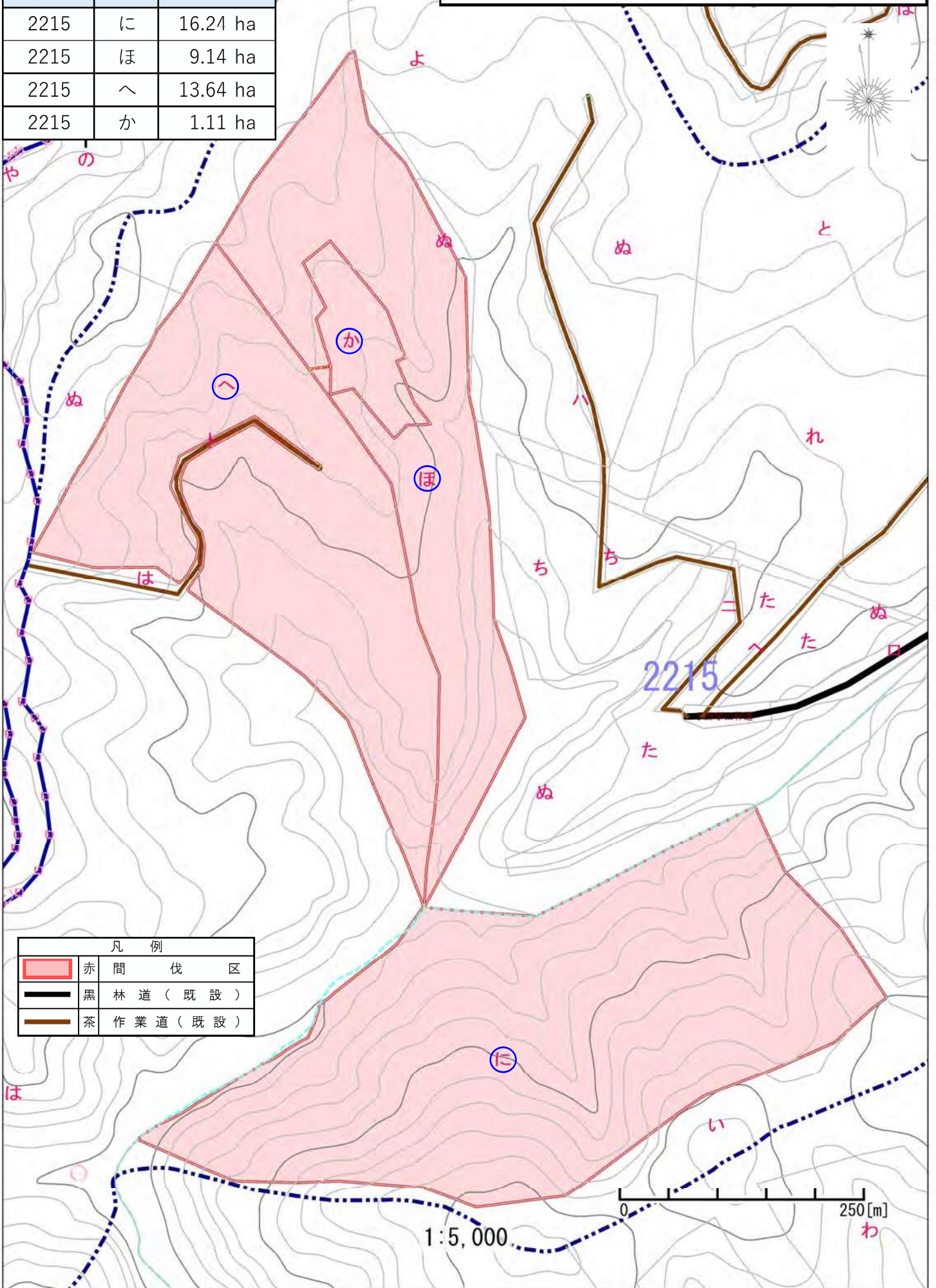
2224
⊕(除く,イ・ロ・ホト)
⊕

凡 例	
	間 伐 区
	作 業 道
	林 道

日吉担当区

林班	小班	面積
2215	に	16.24 ha
2215	ほ	9.14 ha
2215	へ	13.64 ha
2215	か	1.11 ha

令和3年度 網走中部署森林管理署
5月期末木枝条公売第4号物件



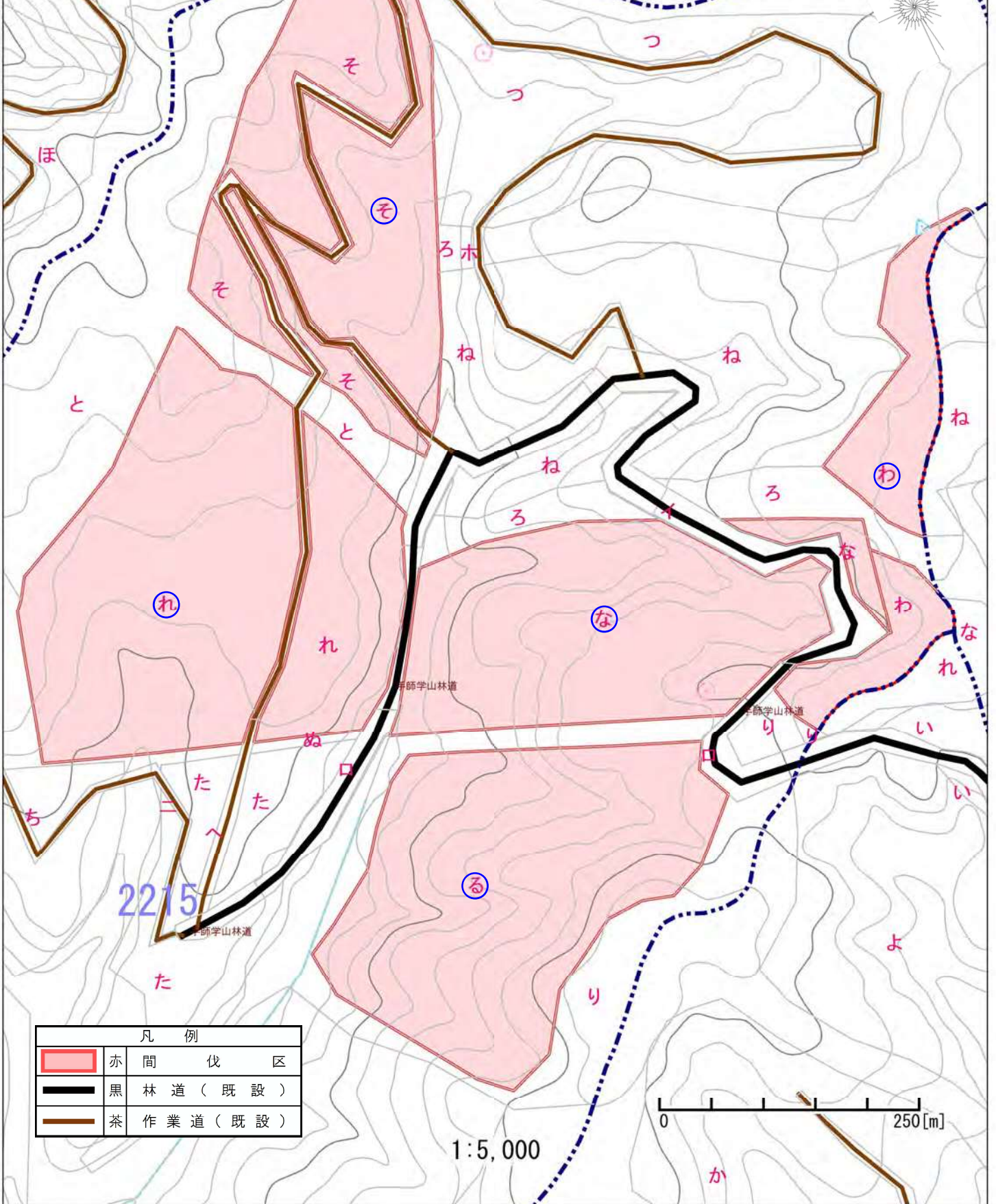
凡例

	赤間伐区
	黒林道（既設）
	茶作業道（既設）

日吉担当区

令和3年度 網走中部署森林管理署
5月期末木枝条公売第4号物件

林班	小班	面積
2215	る	7.99 ha
2215	わ	4.12 ha
2215	れ	10.83 ha
2215	そ	7.68 ha
2215	な	7.02 ha



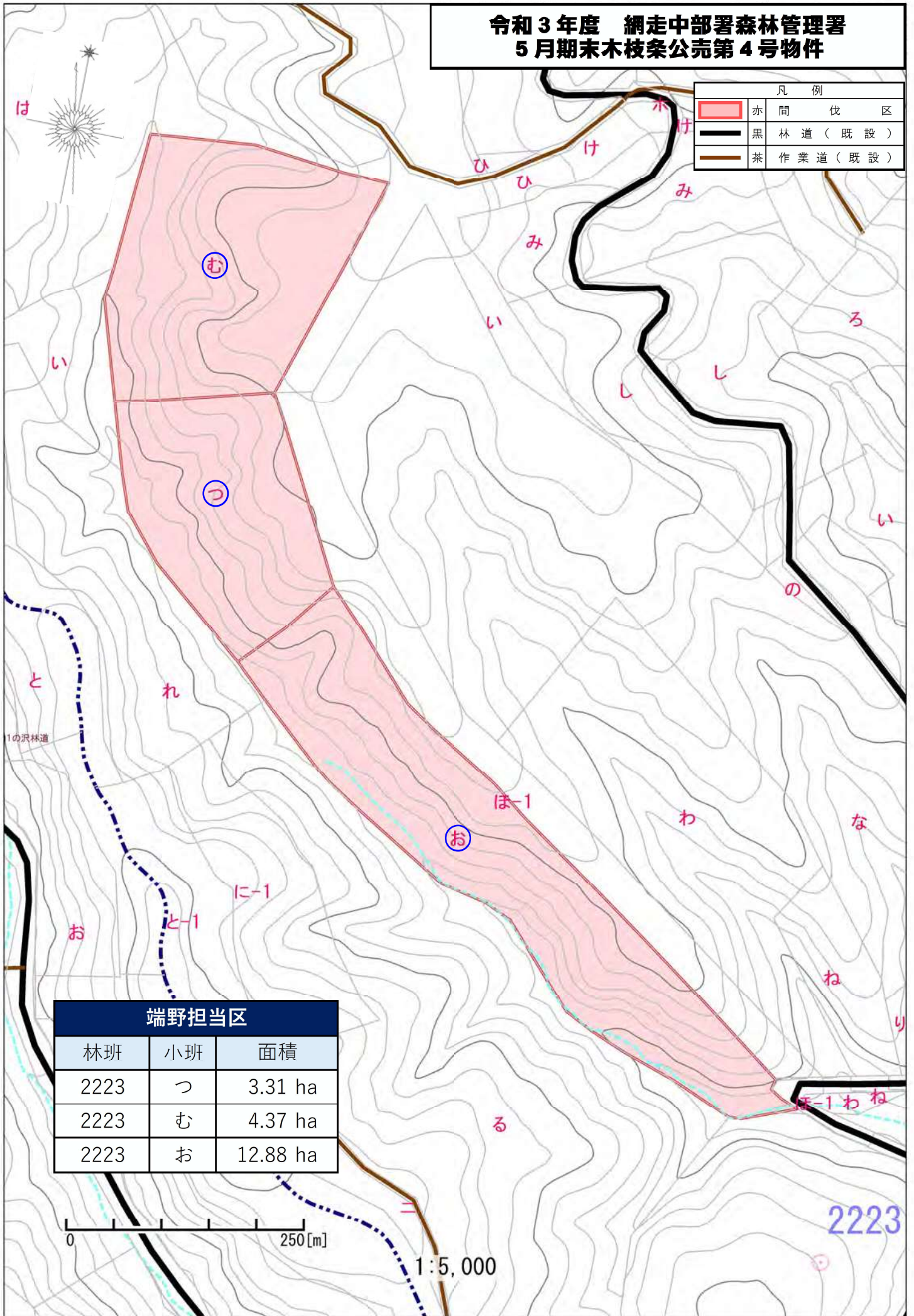
凡 例	
	赤 間 伐 区
	黒 林 道 (既 設)
	茶 作 業 道 (既 設)

1:5,000

0 250[m]

令和3年度 網走中部署森林管理署
5月期末木枝条公売第4号物件

凡 例	
	亦 間 伐 区
	黒 林 道 (既 設)
	茶 作 業 道 (既 設)



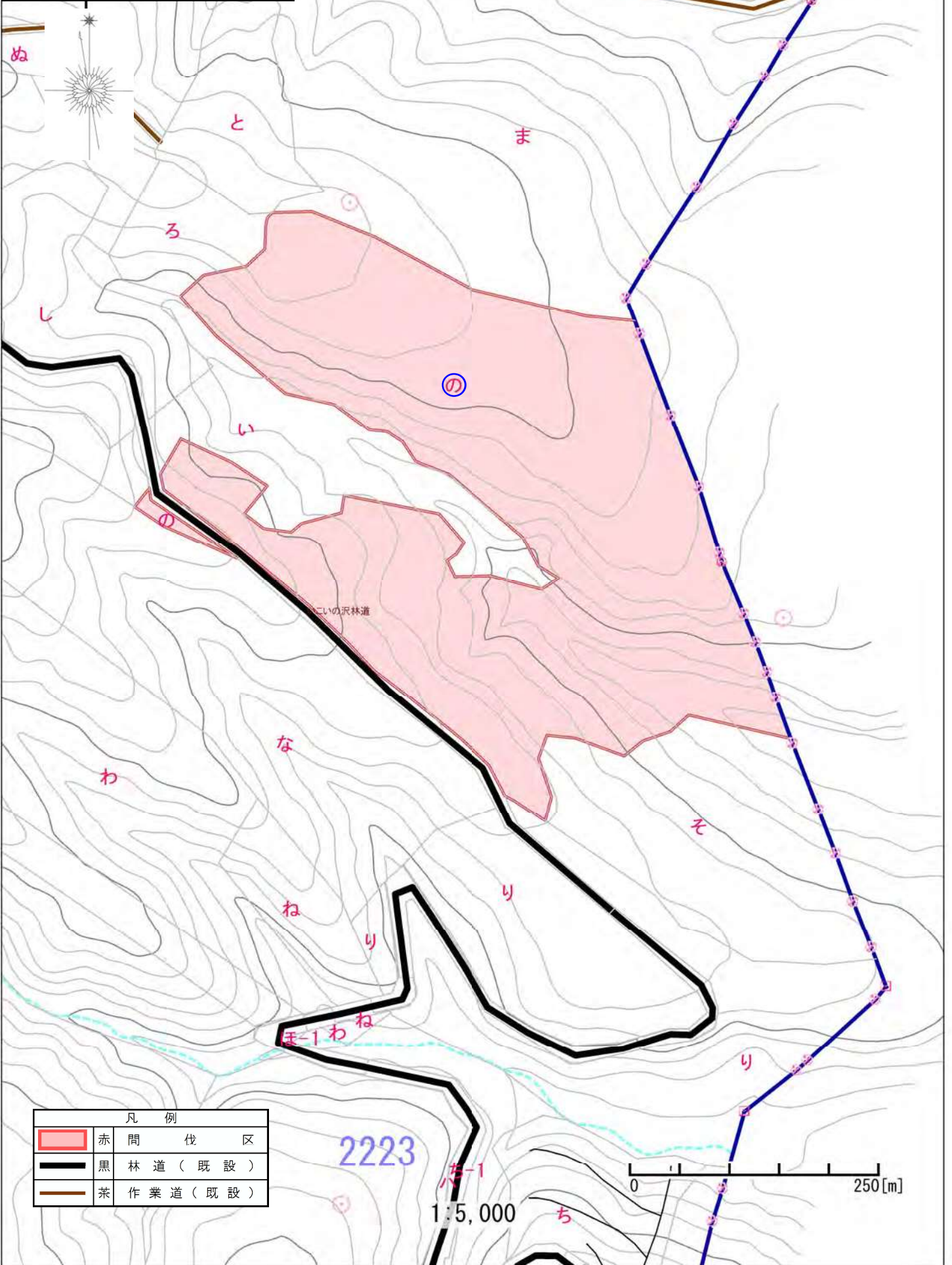
端野担当区

林班	小班	面積
2223	つ	3.31 ha
2223	む	4.37 ha
2223	お	12.88 ha

端野担当区

令和3年度 網走中部署森林管理署
5月期末木枝条公売第4号物件

林班	小班	面積
2223	の	19.48 ha

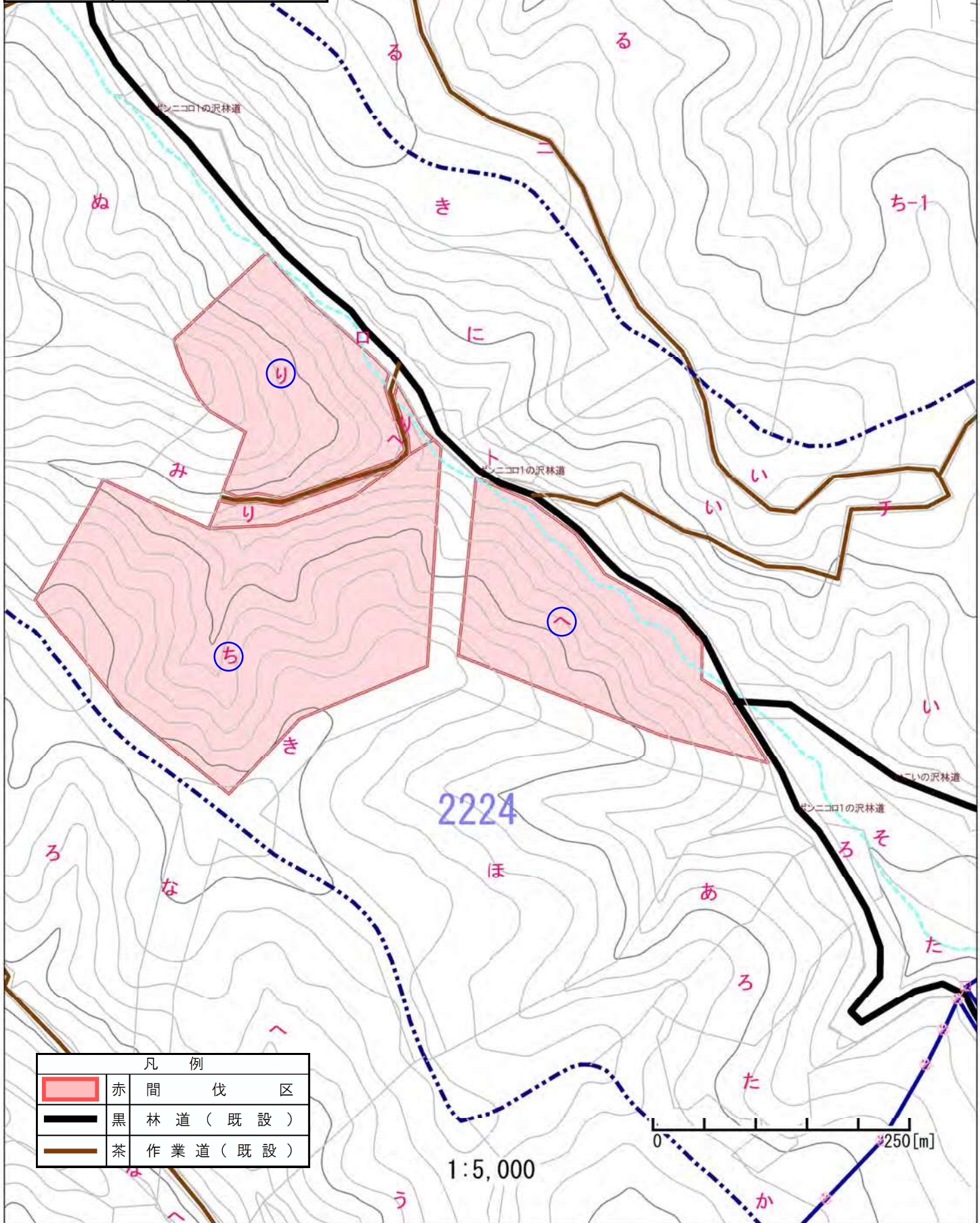


凡 例	
	赤 間 伐 区
	黒 林 道 (既 設)
	茶 作 業 道 (既 設)

端野担当区

令和3年度 網走中部署森林管理署
5月期末木枝条公売第4号物件

林班	小班	面積
2224	へ	3.75 ha
2224	ち	7.93 ha
2224	り	3.78 ha



凡 例	
	赤 間 伐 区
	黒 林 道 (既 設)
	茶 作 業 道 (既 設)