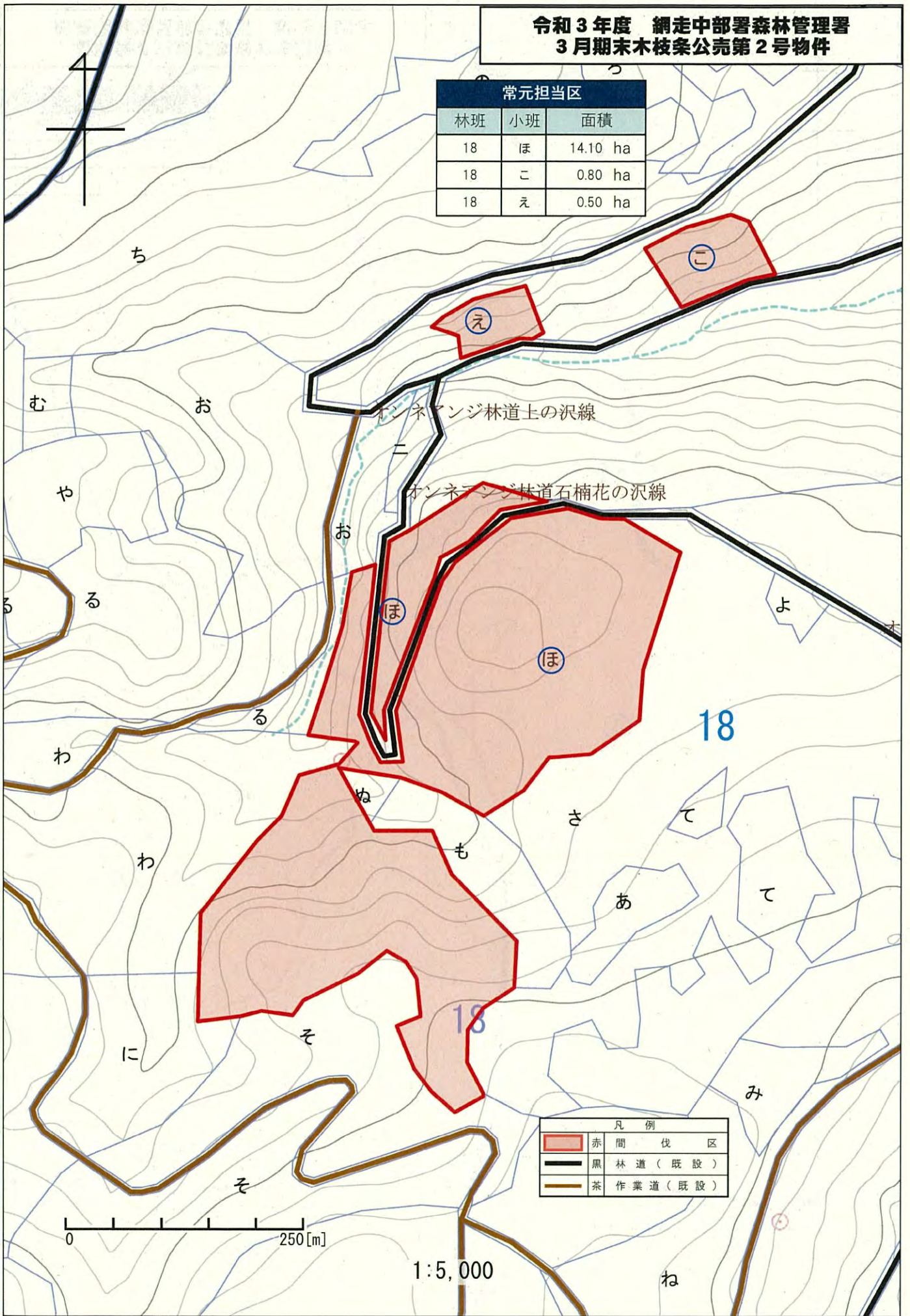


令和3年度 網走中部署森林管理署
3月期末木枝条公売第2号物件

常元担当区		
林班	小班	面積
18	ほ	14.10 ha
18	こ	0.80 ha
18	え	0.50 ha



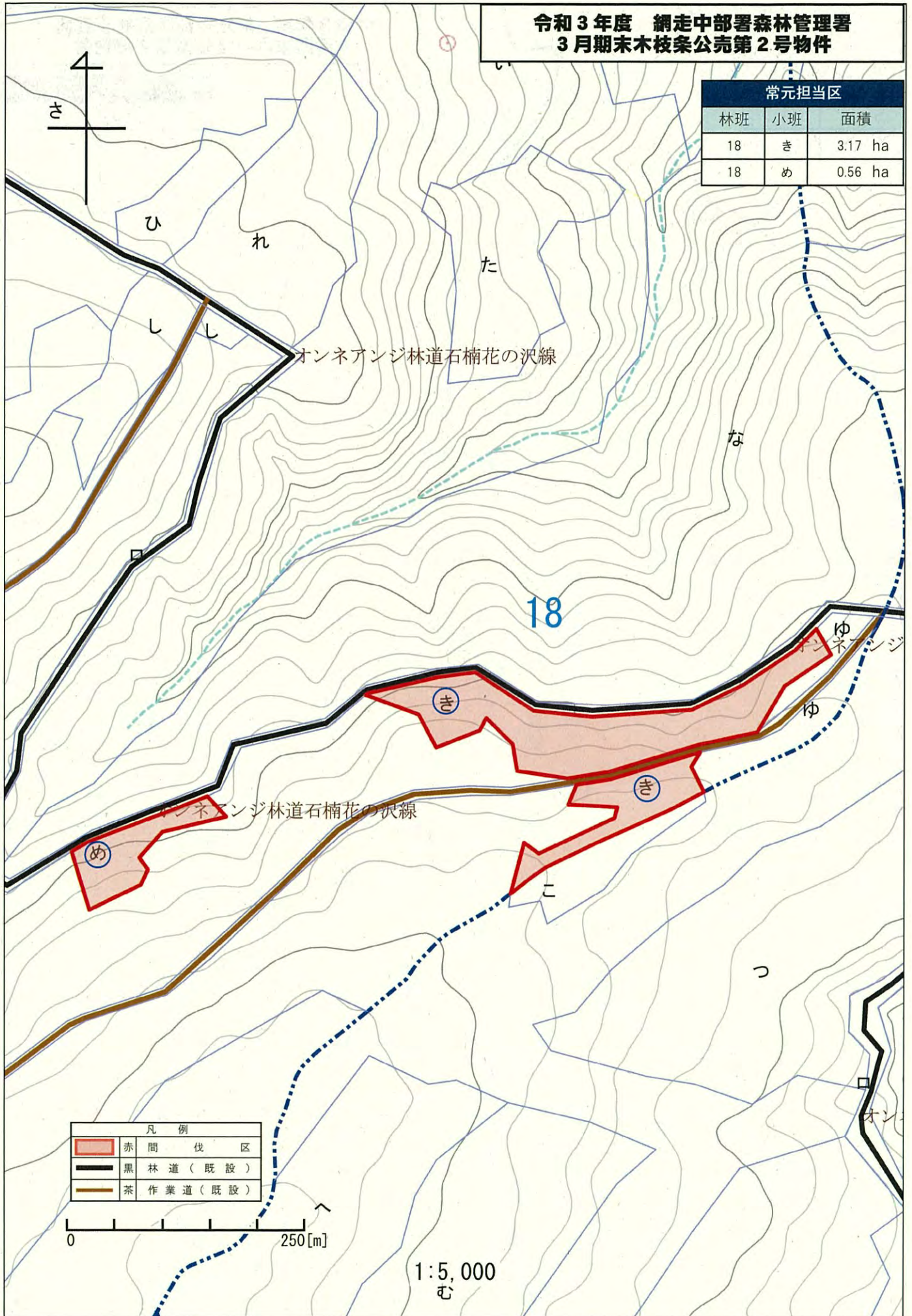
凡例	
	赤間伐区
	黒林道 (既設)
	茶作業道 (既設)

0 250 [m]

1:5,000

令和3年度 網走中部署森林管理署
3月期末木枝条公売第2号物件

常元担当区		
林班	小班	面積
18	き	3.17 ha
18	め	0.56 ha

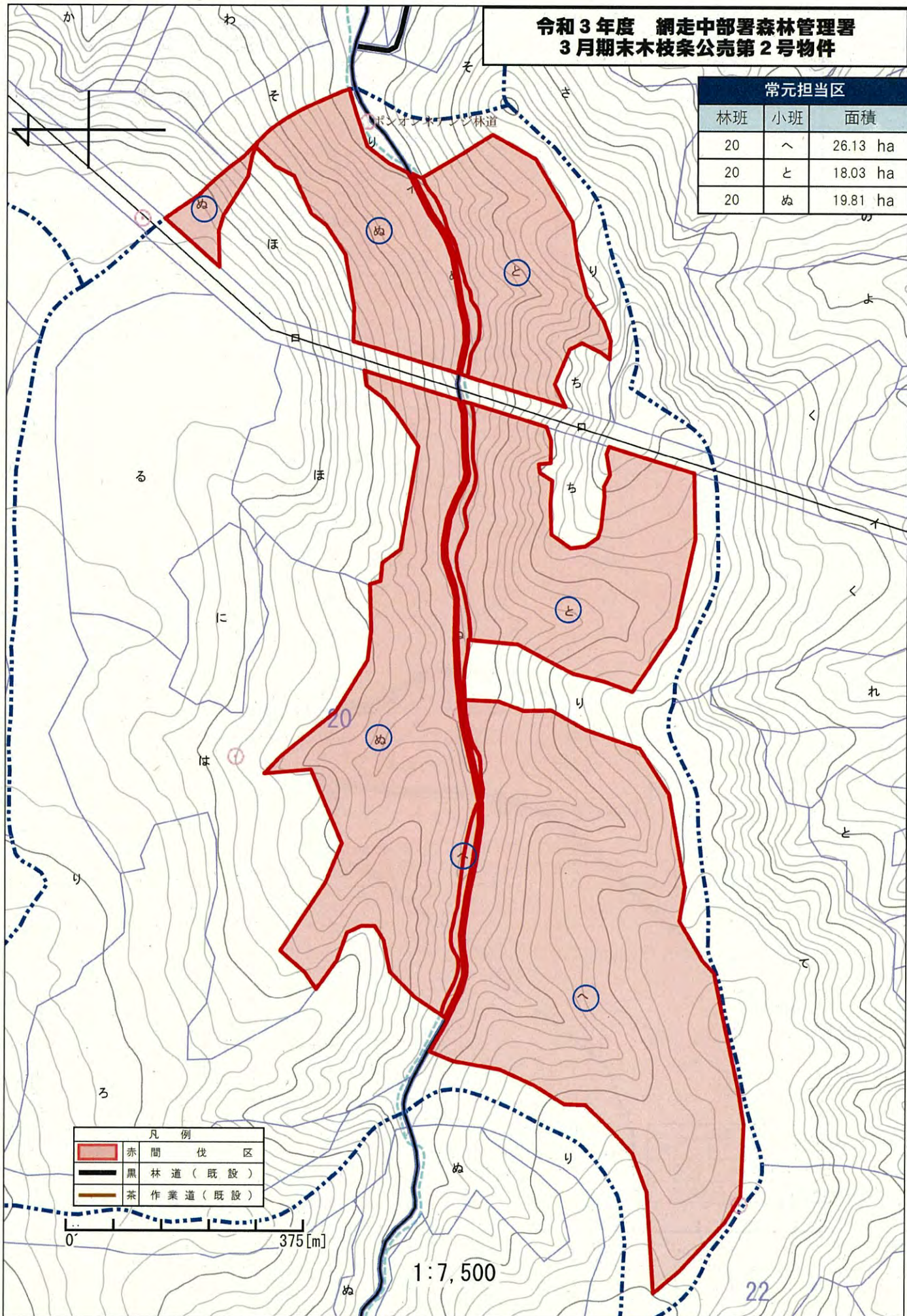


凡 例	
	赤 間 伐 区
	黒 林 道 (既 設)
	茶 作 業 道 (既 設)

令和3年度 網走中部署森林管理署
3月期末木枝条公売第2号物件

常元担当区

林班	小班	面積
20	へ	26.13 ha
20	と	18.03 ha
20	ぬ	19.81 ha



凡例	
	赤間伐区
	黒林道(既設)
	茶作業道(既設)

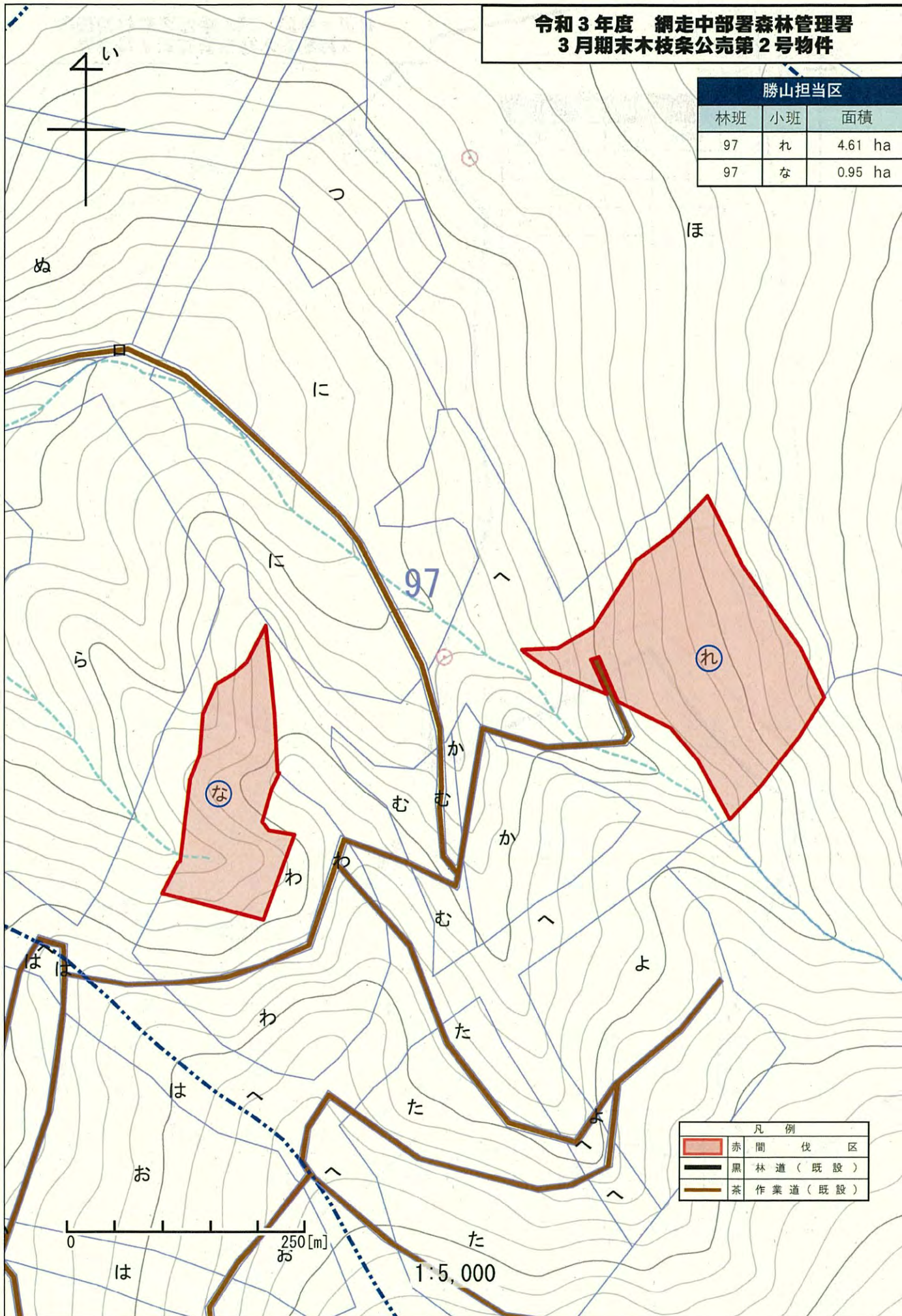
0 375[m]

1:7,500

令和3年度 網走中部署森林管理署
3月期末木枝条公売第2号物件

勝山担当区

林班	小班	面積
97	れ	4.61 ha
97	な	0.95 ha






凡例

	赤間伐区
	黒林道(既設)
	茶作業道(既設)

0 250[m]
は お た 1:5,000

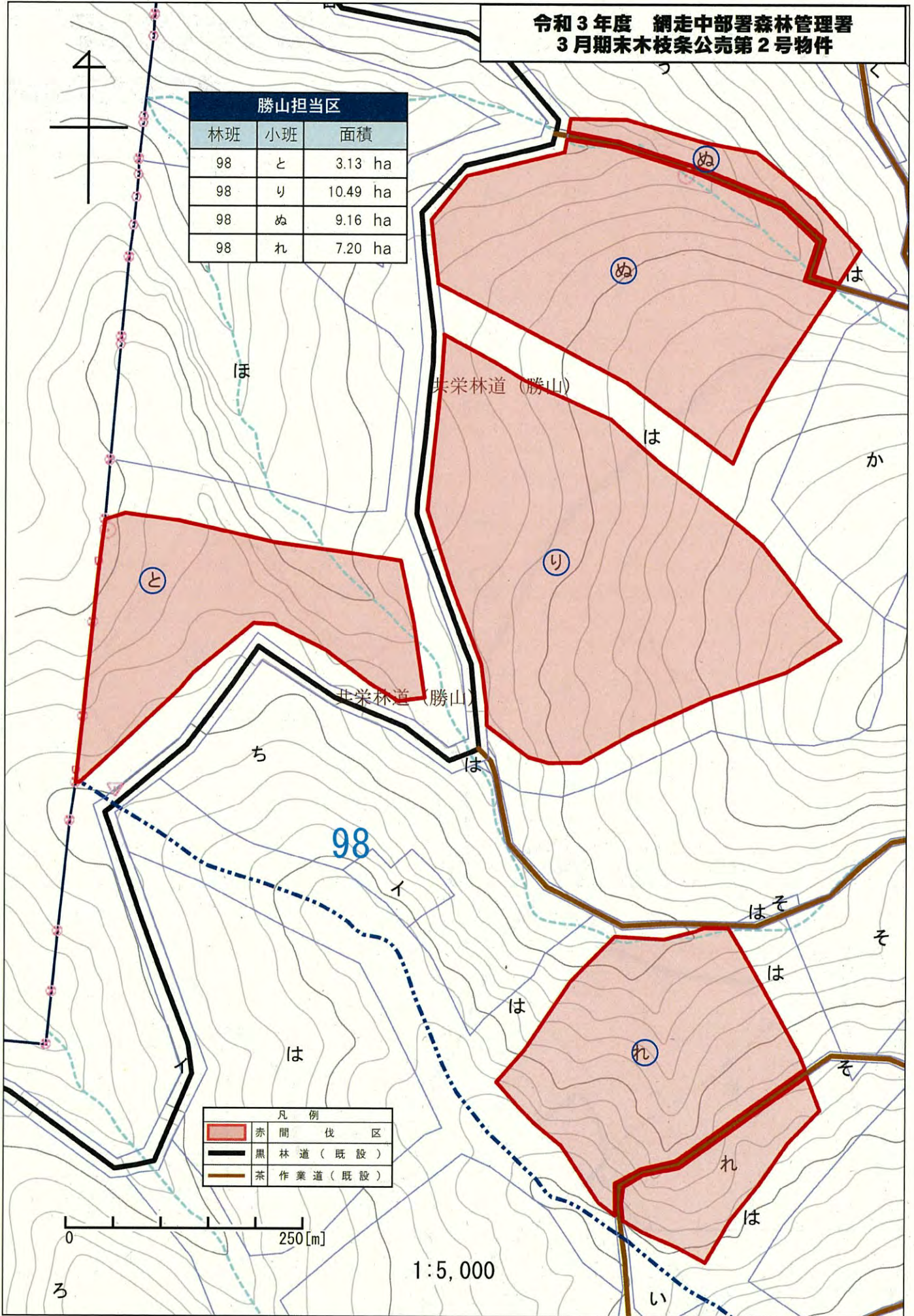
令和3年度 網走中部署森林管理署
3月期末木枝条公売第2号物件

勝山担当区		
林班	小班	面積
98	と	3.13 ha
98	り	10.49 ha
98	ぬ	9.16 ha
98	れ	7.20 ha

凡例	
	赤間伐区
	黒林道(既設)
	茶作業道(既設)

0 250[m]

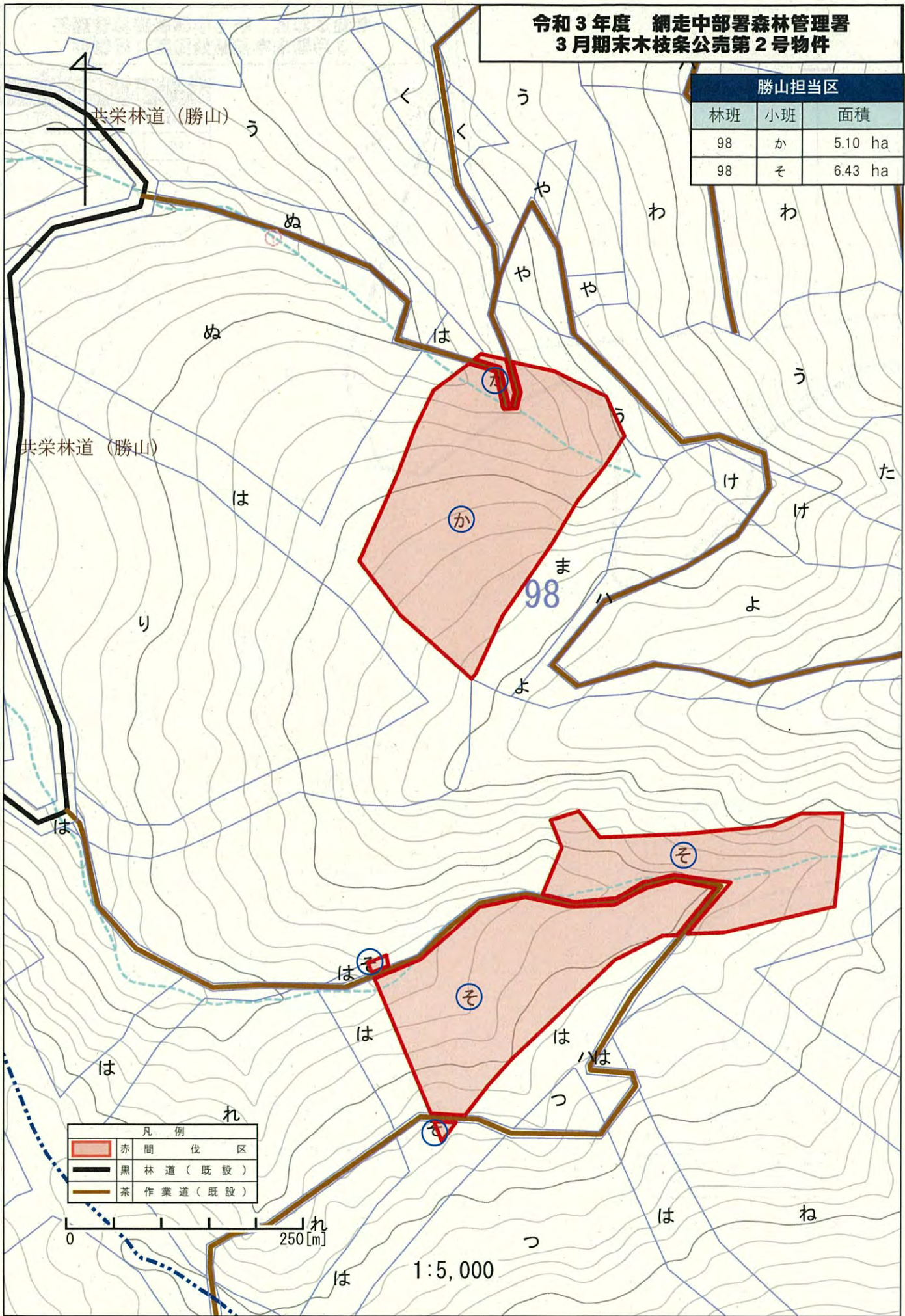
1:5,000



令和3年度 網走中部署森林管理署
3月期末木枝条公売第2号物件

勝山担当区

林班	小班	面積
98	か	5.10 ha
98	そ	6.43 ha



凡 例	
	赤 間 伐 区
	黒 林 道 (既 設)
	茶 作 業 道 (既 設)

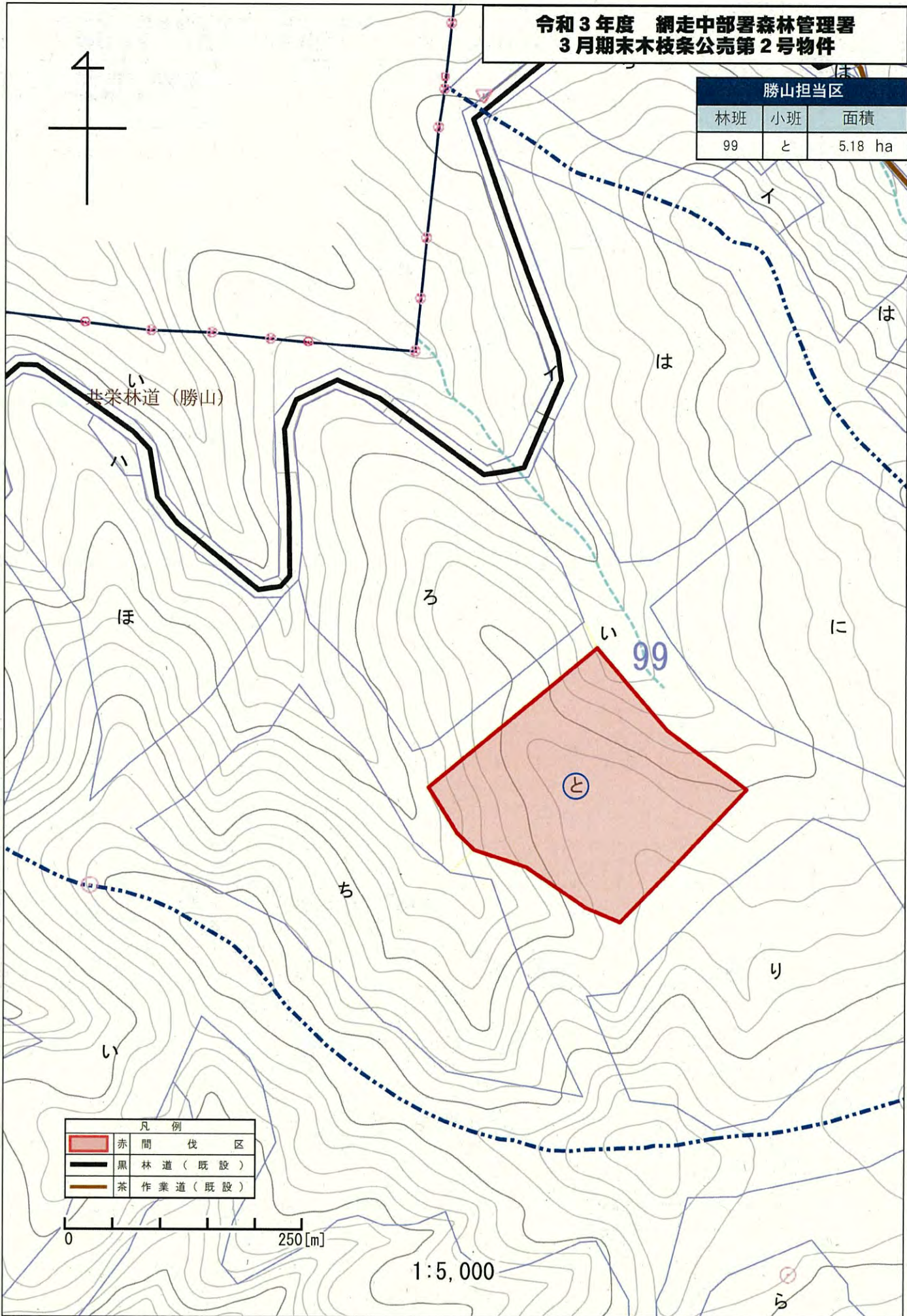
0 250 [m]

1:5,000

令和3年度 網走中部署森林管理署
3月期末木枝条公売第2号物件

勝山担当区

林班	小班	面積
99	と	5.18 ha



凡 例	
	赤 間 伐 区
	黒 林 道 (既 設)
	茶 作 業 道 (既 設)

0 250 [m]

1:5,000