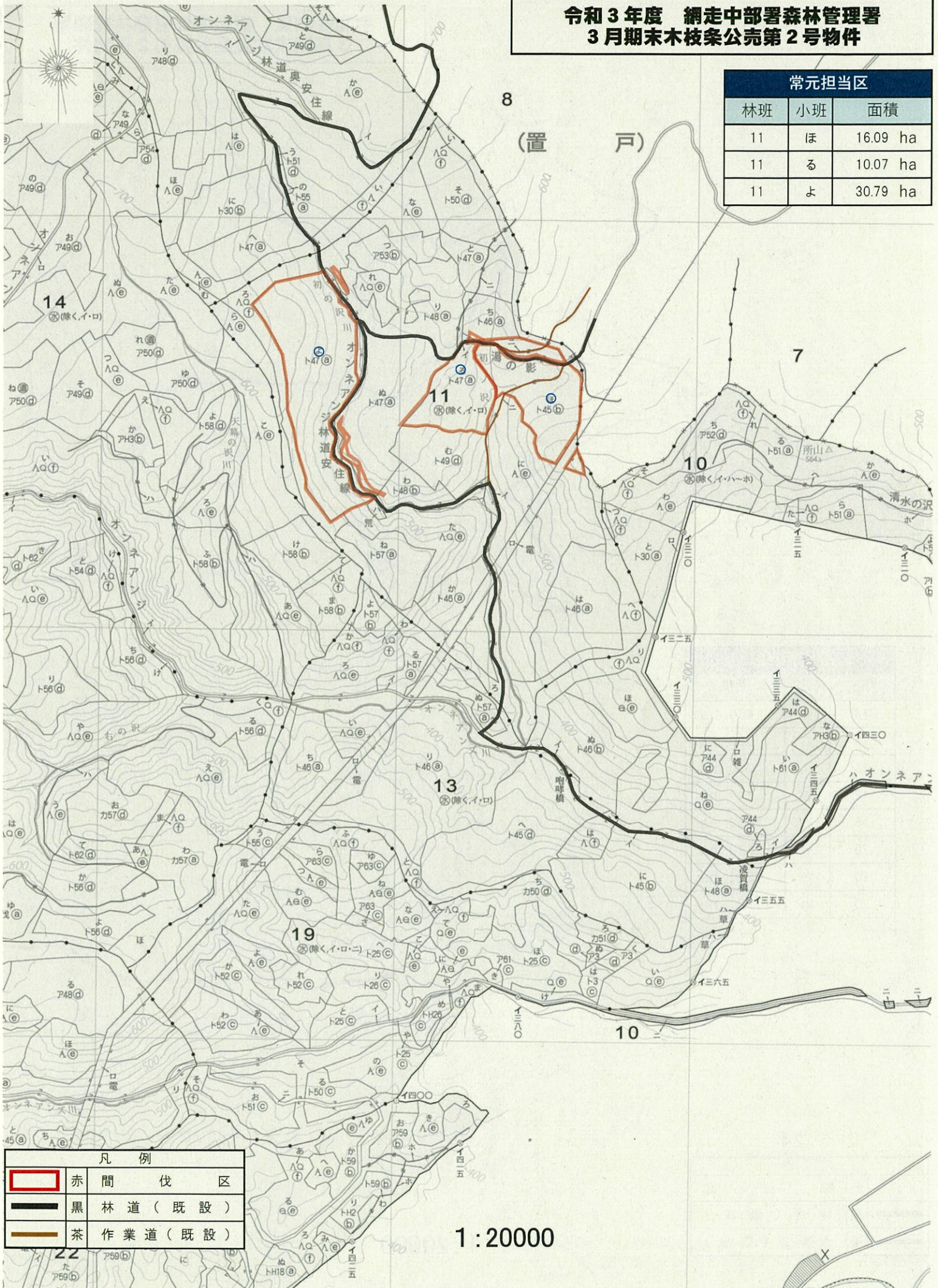


令和3年度 網走中部署森林管理署
3月期末木枝条公売第2号物件

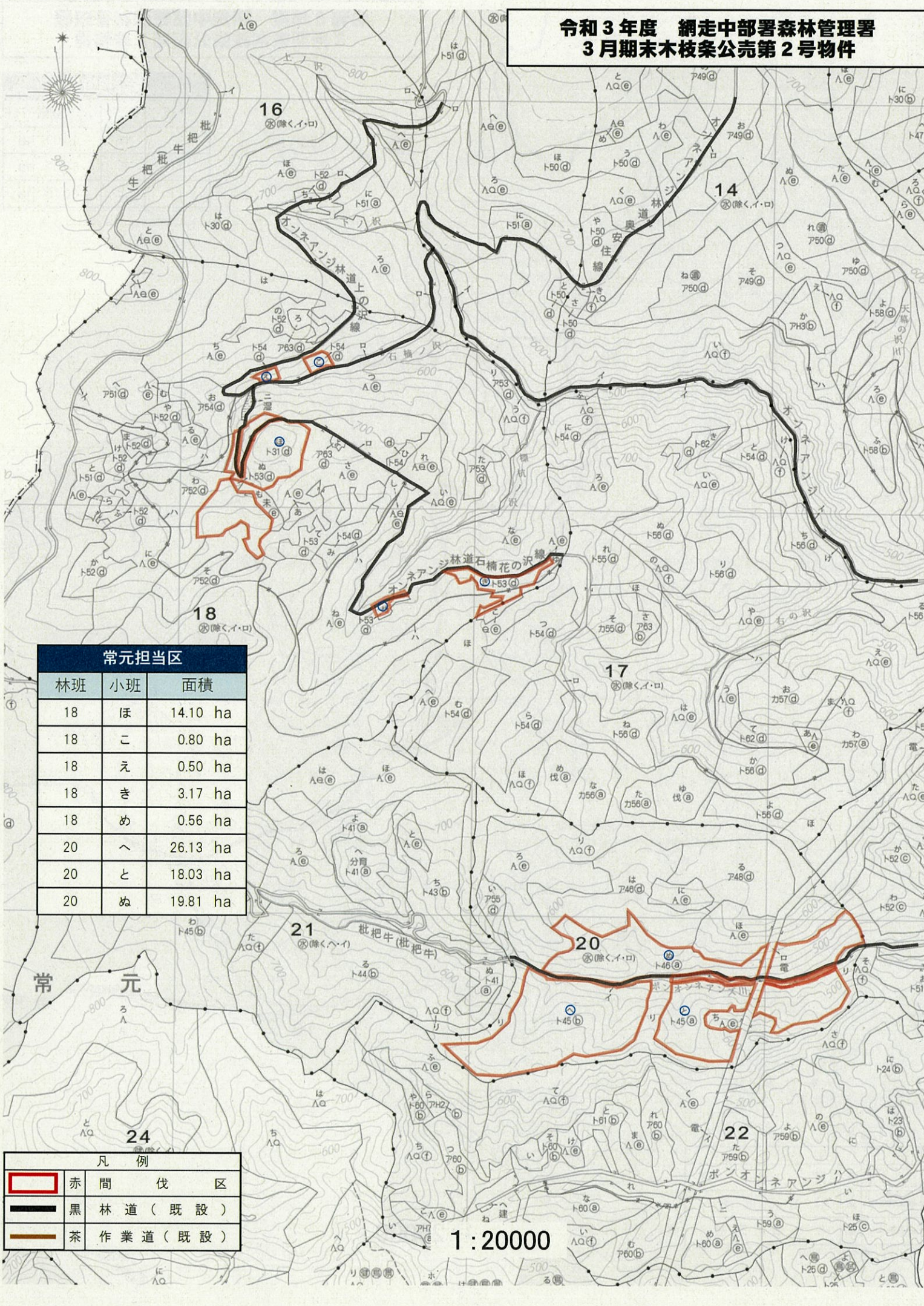
常元担当区		
林班	小班	面積
11	ほ	16.09 ha
11	る	10.07 ha
11	よ	30.79 ha




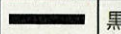

凡 例	
	赤 間 伐 区
	黒 林 道 (既 設)
	茶 作 業 道 (既 設)

1 : 20000

令和3年度 網走中部署森林管理署
3月期末木枝条公売第2号物件



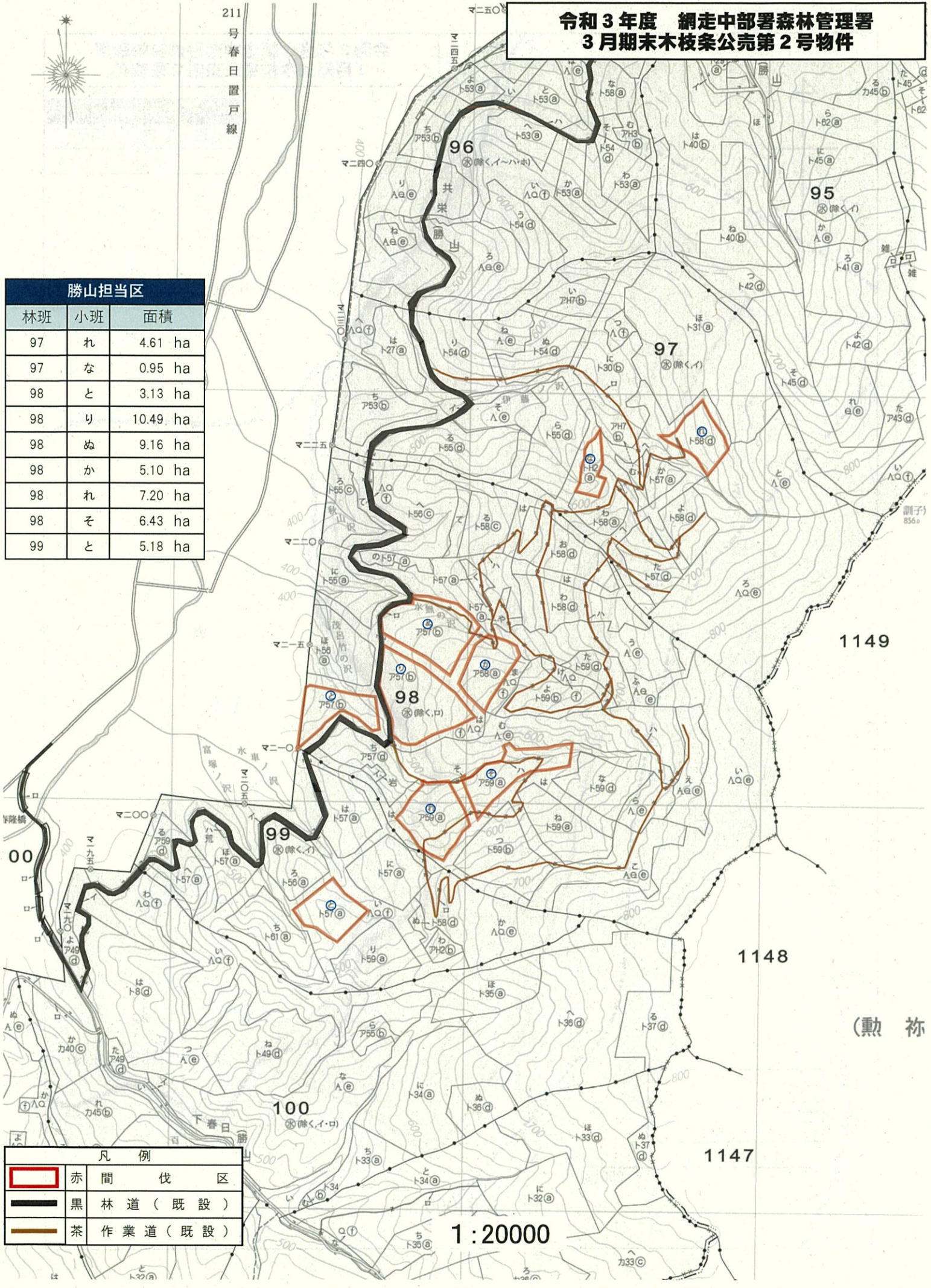
常元担当区		
林班	小班	面積
18	ほ	14.10 ha
18	こ	0.80 ha
18	え	0.50 ha
18	き	3.17 ha
18	め	0.56 ha
20	へ	26.13 ha
20	と	18.03 ha
20	ぬ	19.81 ha

凡 例	
	赤 間 伐 区
	黒 林 道 (既 設)
	茶 作 業 道 (既 設)

1 : 20000

令和3年度 網走中部署森林管理署
3月期末木枝条公売第2号物件

勝山担当区		
林班	小班	面積
97	れ	4.61 ha
97	な	0.95 ha
98	と	3.13 ha
98	り	10.49 ha
98	ぬ	9.16 ha
98	か	5.10 ha
98	れ	7.20 ha
98	そ	6.43 ha
99	と	5.18 ha



凡 例	
	赤 間 伐 区
	黒 林 道 (既 設)
	茶 作 業 道 (既 設)

1 : 20000

1149

1148

1147

(動 柵)

211 号 春 日 置 戸 線

