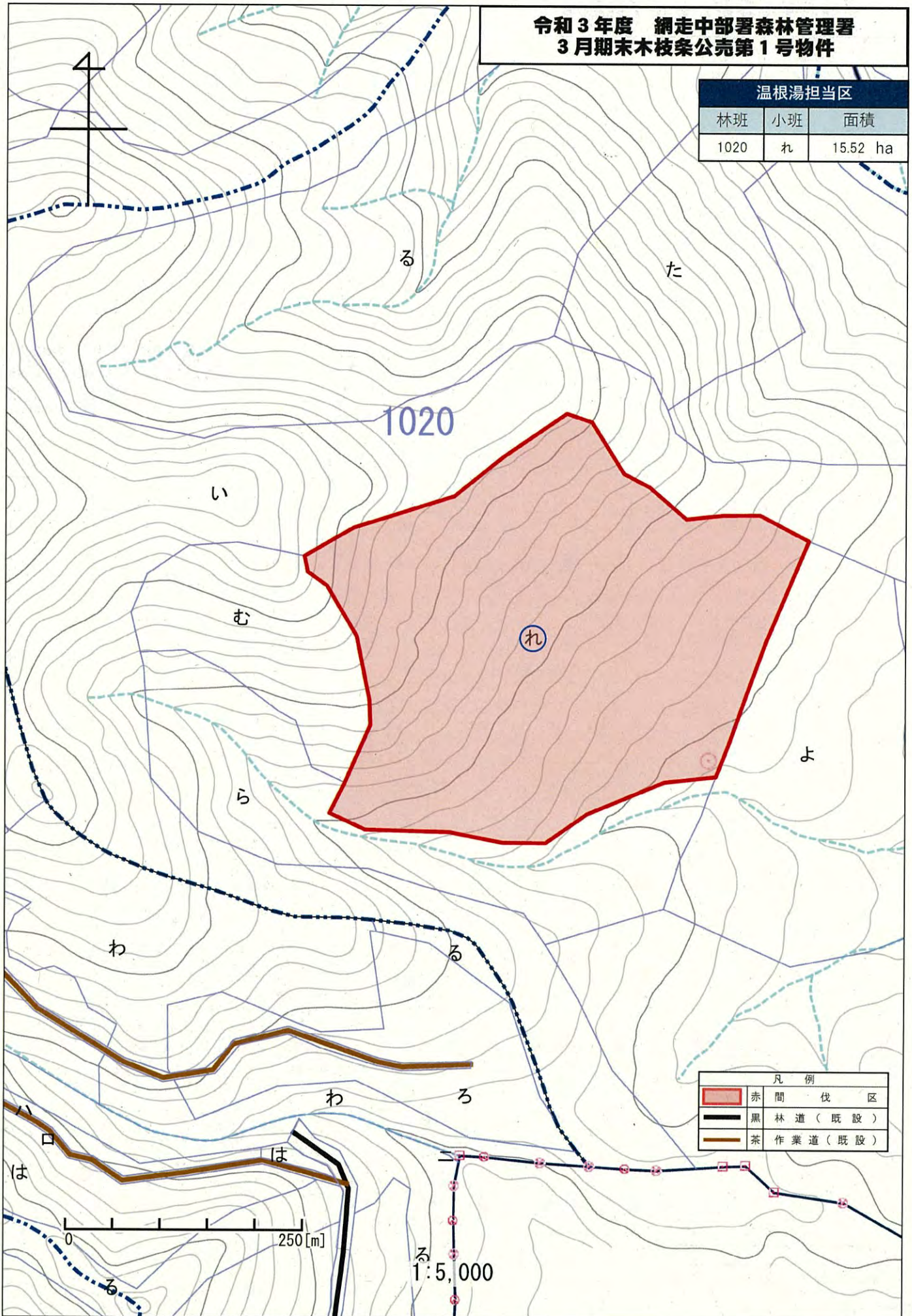


令和3年度 網走中部署森林管理署  
3月期末木枝条公売第1号物件

温根湯担当区

林班	小班	面積
1020	れ	15.52 ha

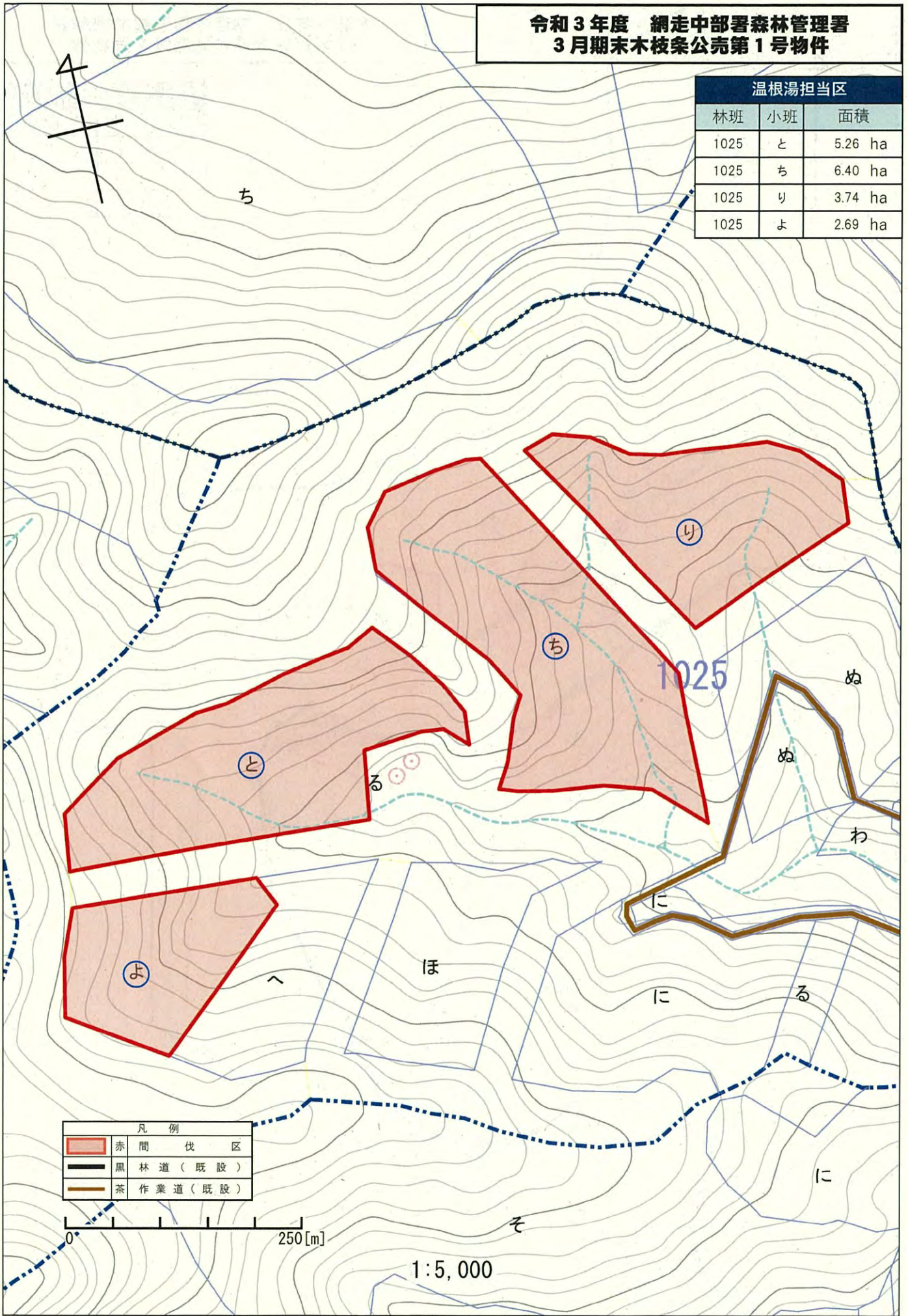


凡例

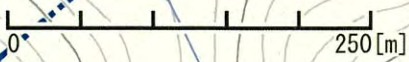
<span style="display:inline-block; width:15px; height:10px; background-color:red; border:1px solid black;"></span>	赤間伐区
<span style="display:inline-block; width:15px; height:10px; background-color:black; border:1px solid black;"></span>	黒林道(既設)
<span style="display:inline-block; width:15px; height:10px; background-color:brown; border:1px solid black;"></span>	茶作業道(既設)

令和3年度 網走中部署森林管理署  
3月期末木枝条公売第1号物件

温根湯担当区		
林班	小班	面積
1025	と	5.26 ha
1025	ち	6.40 ha
1025	り	3.74 ha
1025	よ	2.69 ha



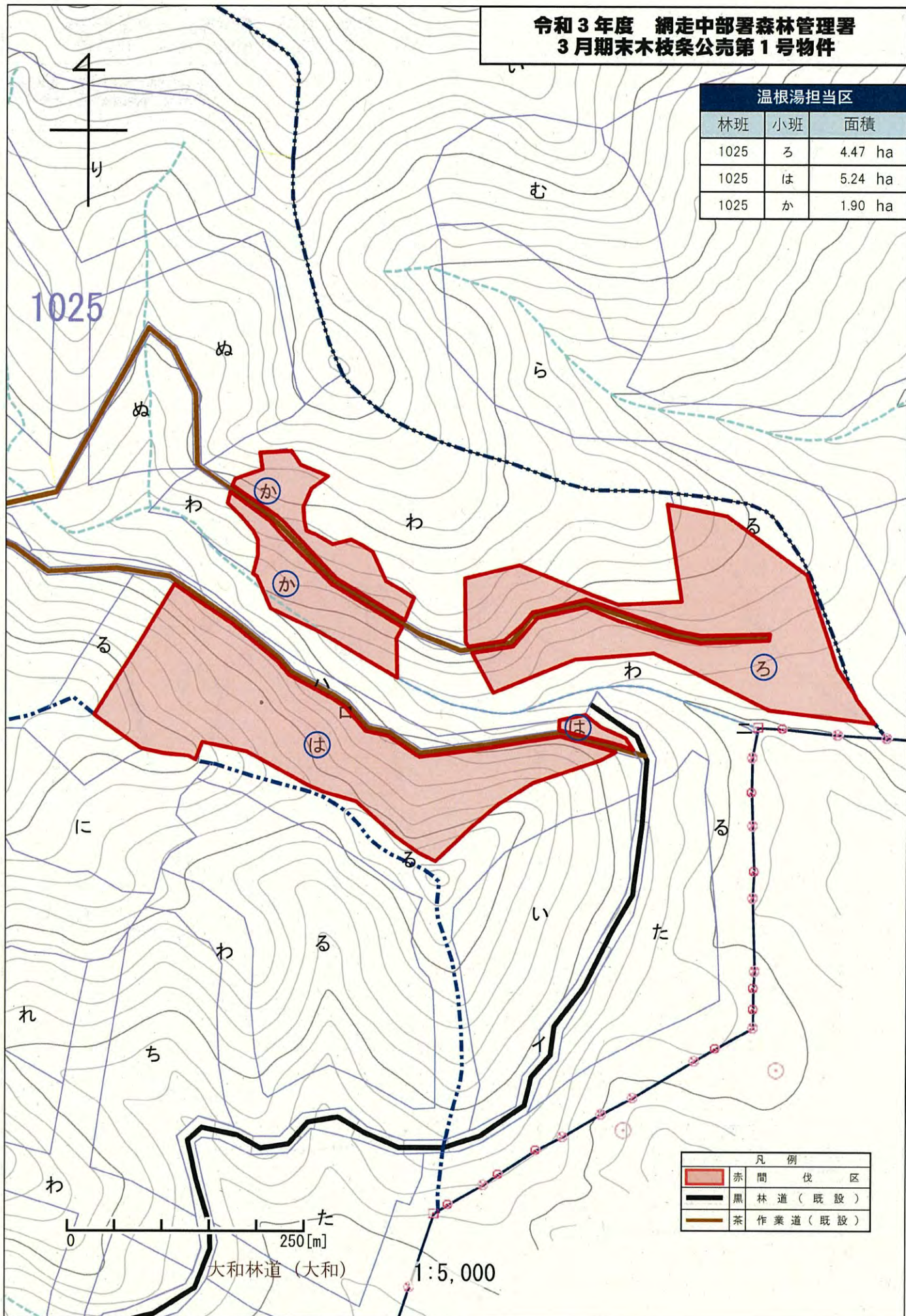
凡例	
<span style="display:inline-block; width:15px; height:10px; background-color:red; border:1px solid black;"></span>	赤間伐区
<span style="display:inline-block; width:15px; height:10px; background-color:black; border:1px solid black;"></span>	黒林道(既設)
<span style="display:inline-block; width:15px; height:10px; background-color:yellow; border:1px solid black;"></span>	茶作業道(既設)



1:5,000

令和3年度 網走中部署森林管理署  
3月期末木枝条公売第1号物件

温根湯担当区		
林班	小班	面積
1025	ろ	4.47 ha
1025	は	5.24 ha
1025	か	1.90 ha



凡例	
<span style="display:inline-block; width:15px; height:10px; background-color:red; border:1px solid red;"></span>	赤間伐区
<span style="display:inline-block; width:15px; height:10px; background-color:black; border:1px solid black;"></span>	黒林道 (既設)
<span style="display:inline-block; width:15px; height:10px; background-color:lightbrown; border:1px solid brown;"></span>	茶作業道 (既設)

0 250[m]

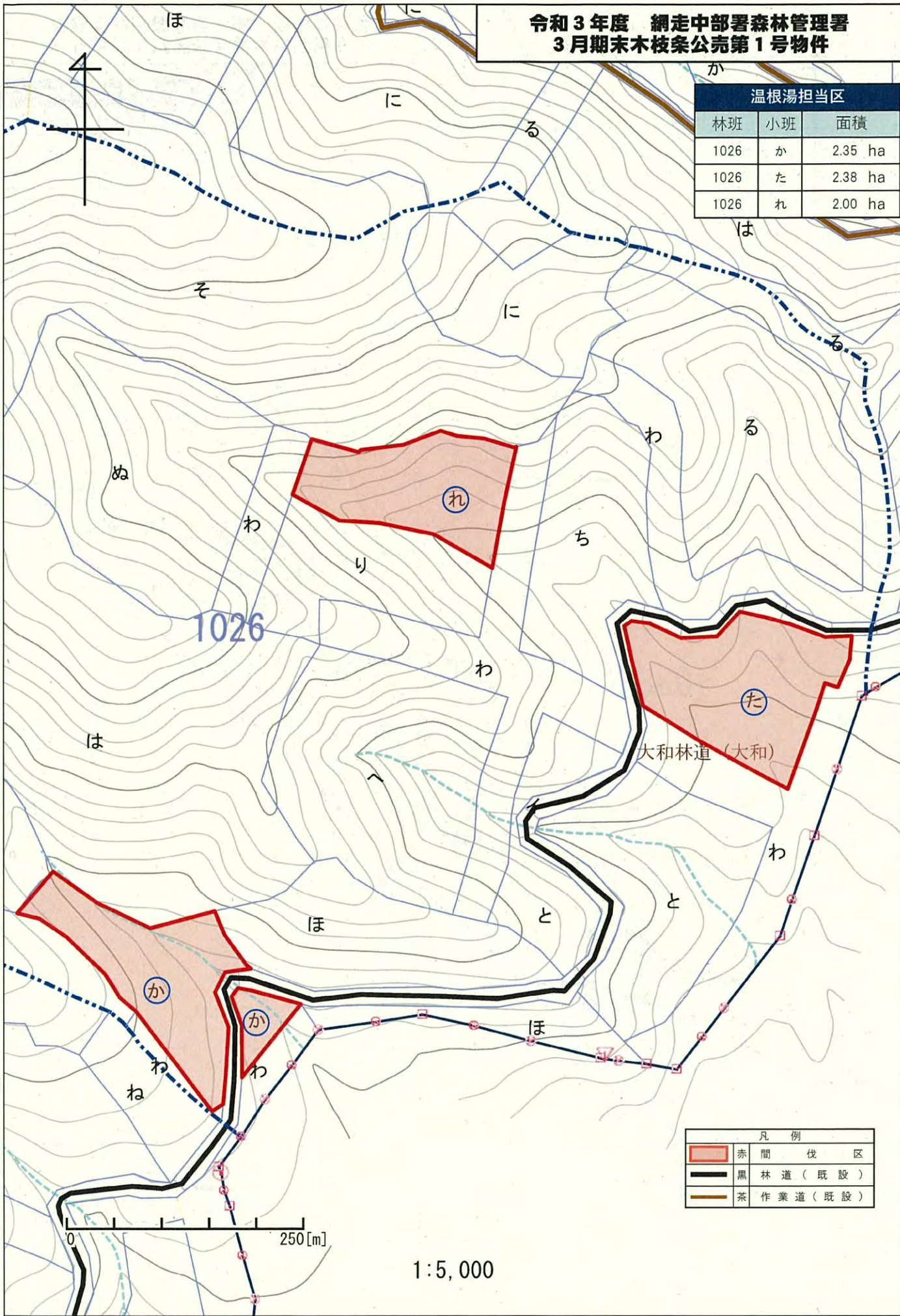
大和林道 (大和)

1:5,000

令和3年度 網走中部署森林管理署  
3月期末木枝条公売第1号物件

温根湯担当区

林班	小班	面積
1026	か	2.35 ha
1026	た	2.38 ha
1026	れ	2.00 ha

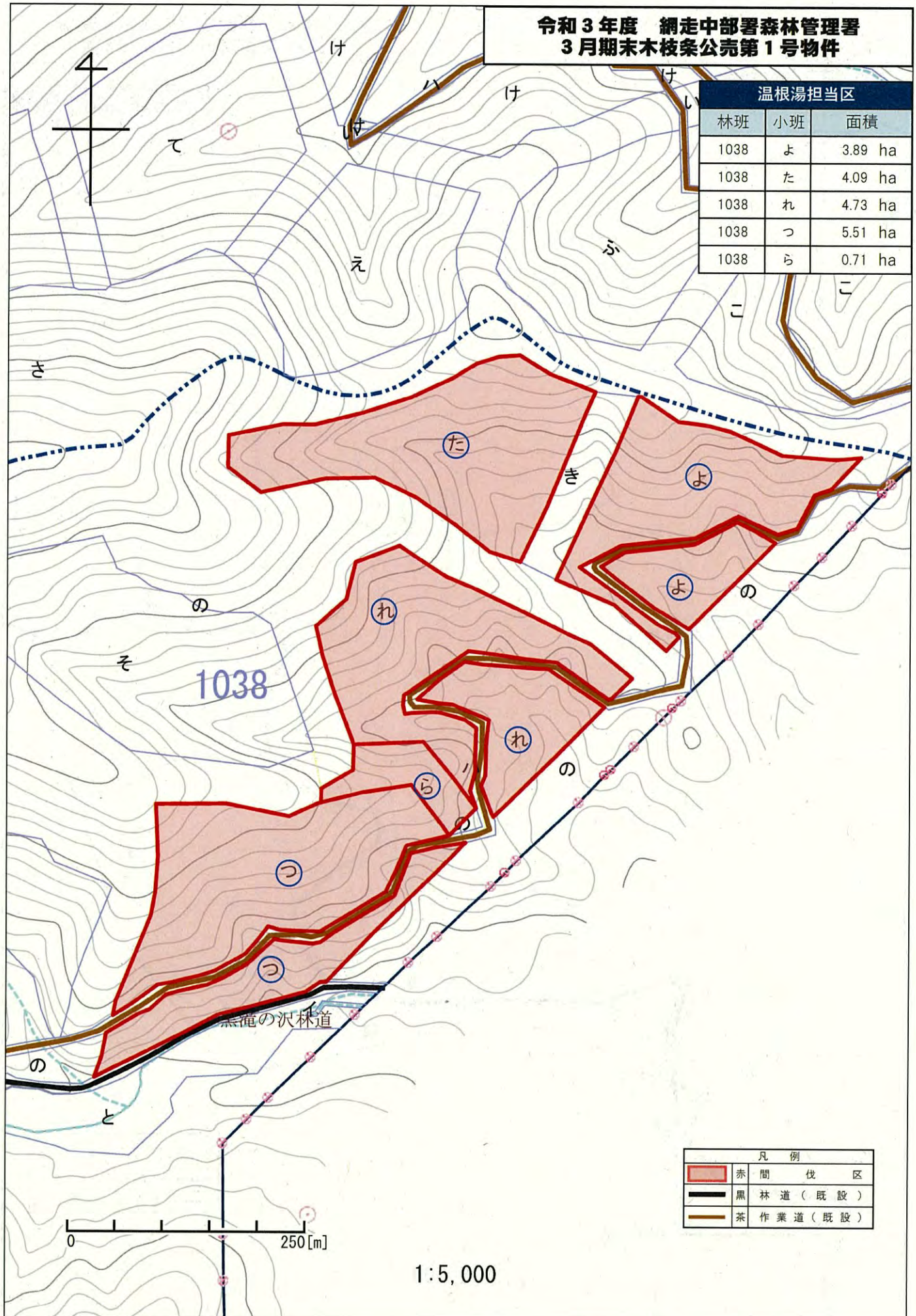


凡例	
<span style="display:inline-block; width:15px; height:10px; background-color: #e9967a; border: 1px solid black;"></span>	赤間伐区
<span style="display:inline-block; width:15px; height:10px; background-color: black; border: 1px solid black;"></span>	黒林地道(既設)
<span style="display:inline-block; width:15px; height:10px; background-color: #8b4513; border: 1px solid black;"></span>	茶作業道(既設)

令和3年度 網走中部署森林管理署  
3月期末木枝条公売第1号物件

温根湯担当区

林班	小班	面積
1038	よ	3.89 ha
1038	た	4.09 ha
1038	れ	4.73 ha
1038	つ	5.51 ha
1038	ら	0.71 ha



1038

黒滝の沢林道

凡例	
<span style="display:inline-block; width:15px; height:10px; background-color:lightcoral; border:1px solid black;"></span>	赤間伐区
<span style="display:inline-block; width:15px; height:10px; background-color:black; border:1px solid black;"></span>	黒林道 (既設)
<span style="display:inline-block; width:15px; height:10px; background-color:darkred; border:1px solid black;"></span>	茶作業道 (既設)

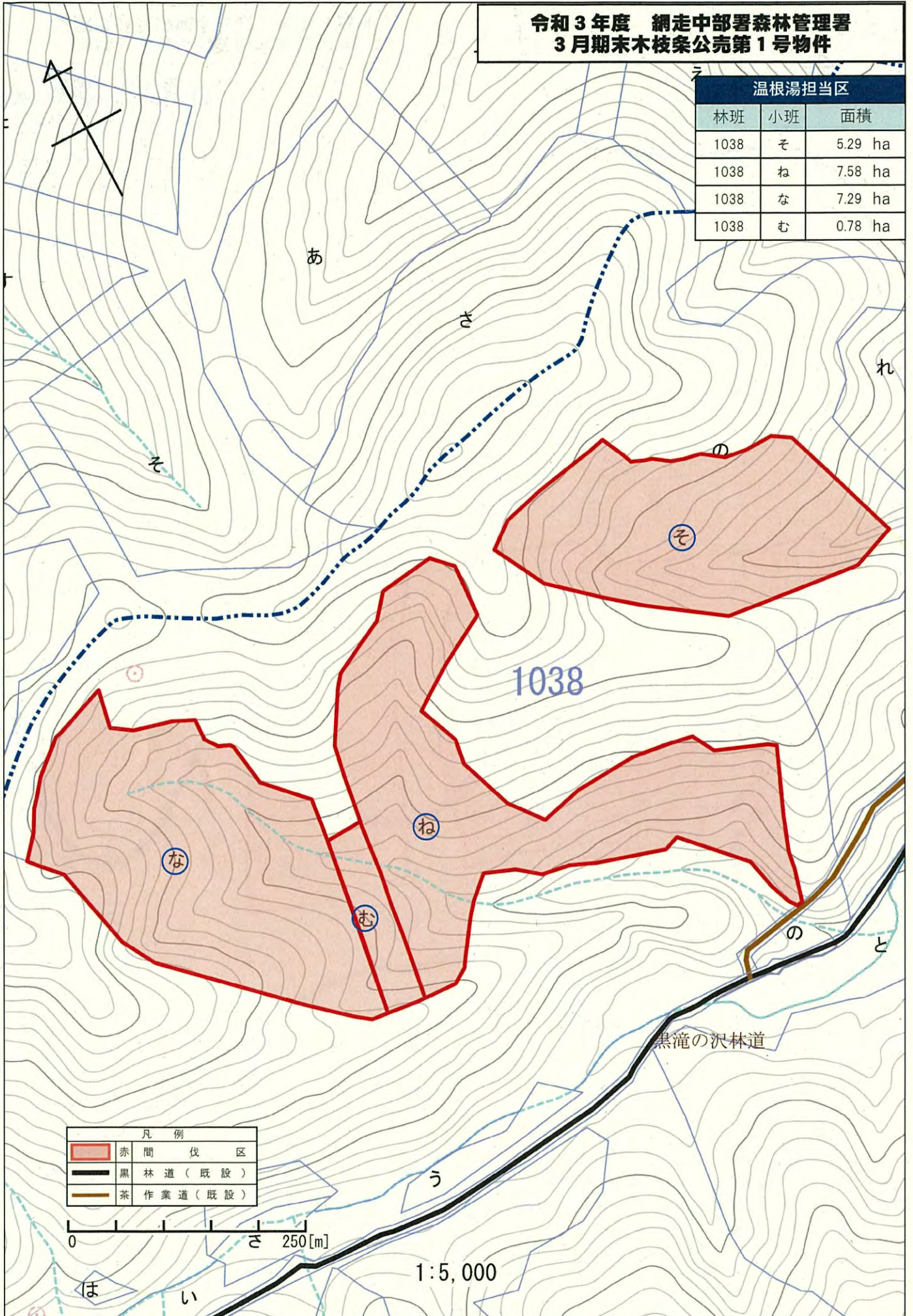
0 250[m]

1:5,000

令和3年度 網走中部署森林管理署  
3月期末木枝条公売第1号物件

温根湯担当区

林班	小班	面積
1038	そ	5.29 ha
1038	ね	7.58 ha
1038	な	7.29 ha
1038	む	0.78 ha



凡例	
<span style="display:inline-block; width:15px; height:10px; background-color:red; border:1px solid black;"></span>	赤間伐区
<span style="display:inline-block; width:15px; height:10px; background-color:black; border:1px solid black;"></span>	黒林道(既設)
<span style="display:inline-block; width:15px; height:10px; background-color:lightbrown; border:1px solid black;"></span>	茶作業道(既設)

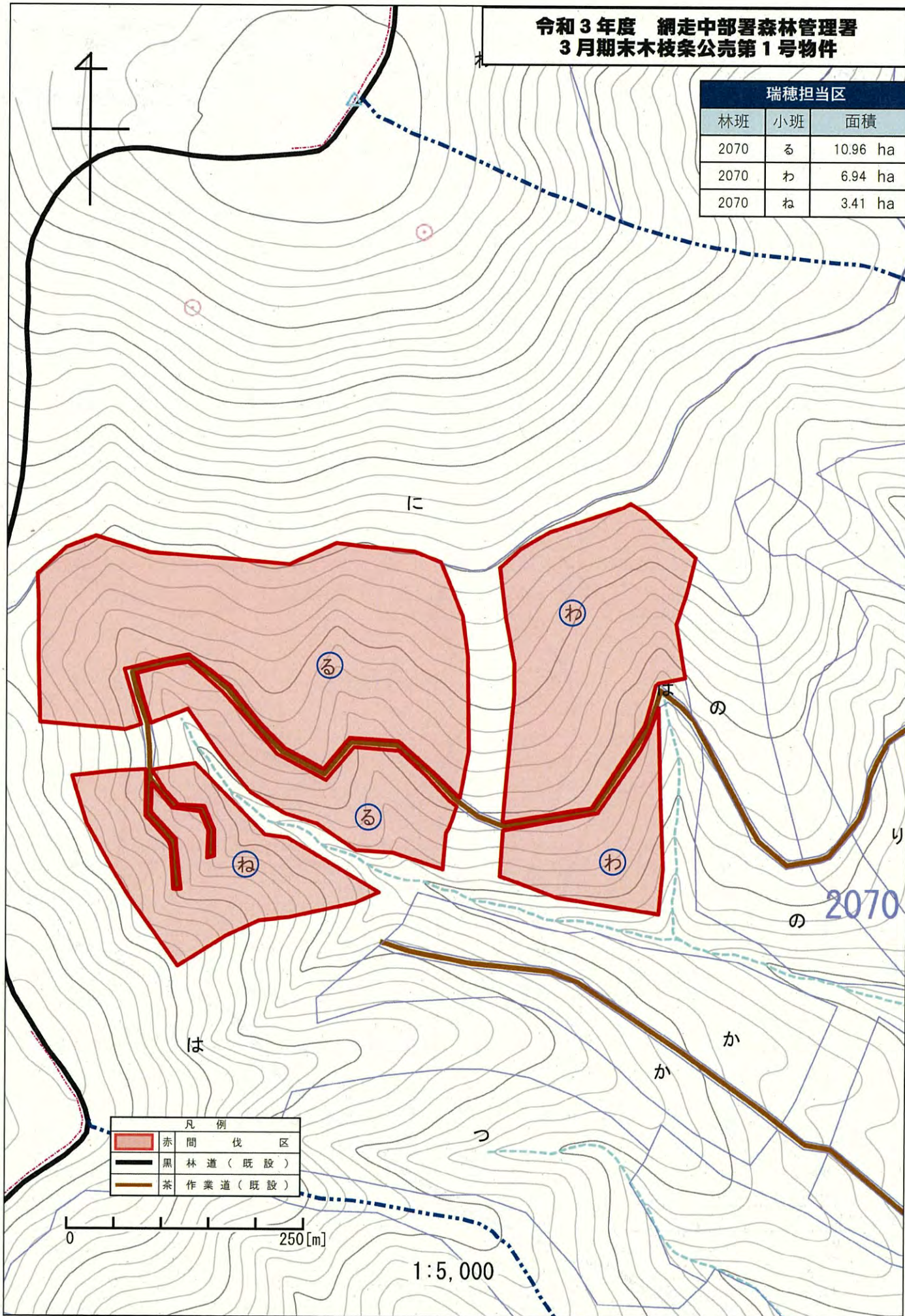
0 250[m]

1:5,000

令和3年度 網走中部署森林管理署  
3月期末木枝条公売第1号物件

瑞穂担当区

林班	小班	面積
2070	る	10.96 ha
2070	わ	6.94 ha
2070	ね	3.41 ha



凡例

<span style="display:inline-block; width:15px; height:10px; background-color:lightcoral; border:1px solid red;"></span>	赤間伐区
<span style="display:inline-block; width:15px; border-bottom:2px solid black;"></span>	黒林道(既設)
<span style="display:inline-block; width:15px; border-bottom:2px solid brown;"></span>	茶作業道(既設)

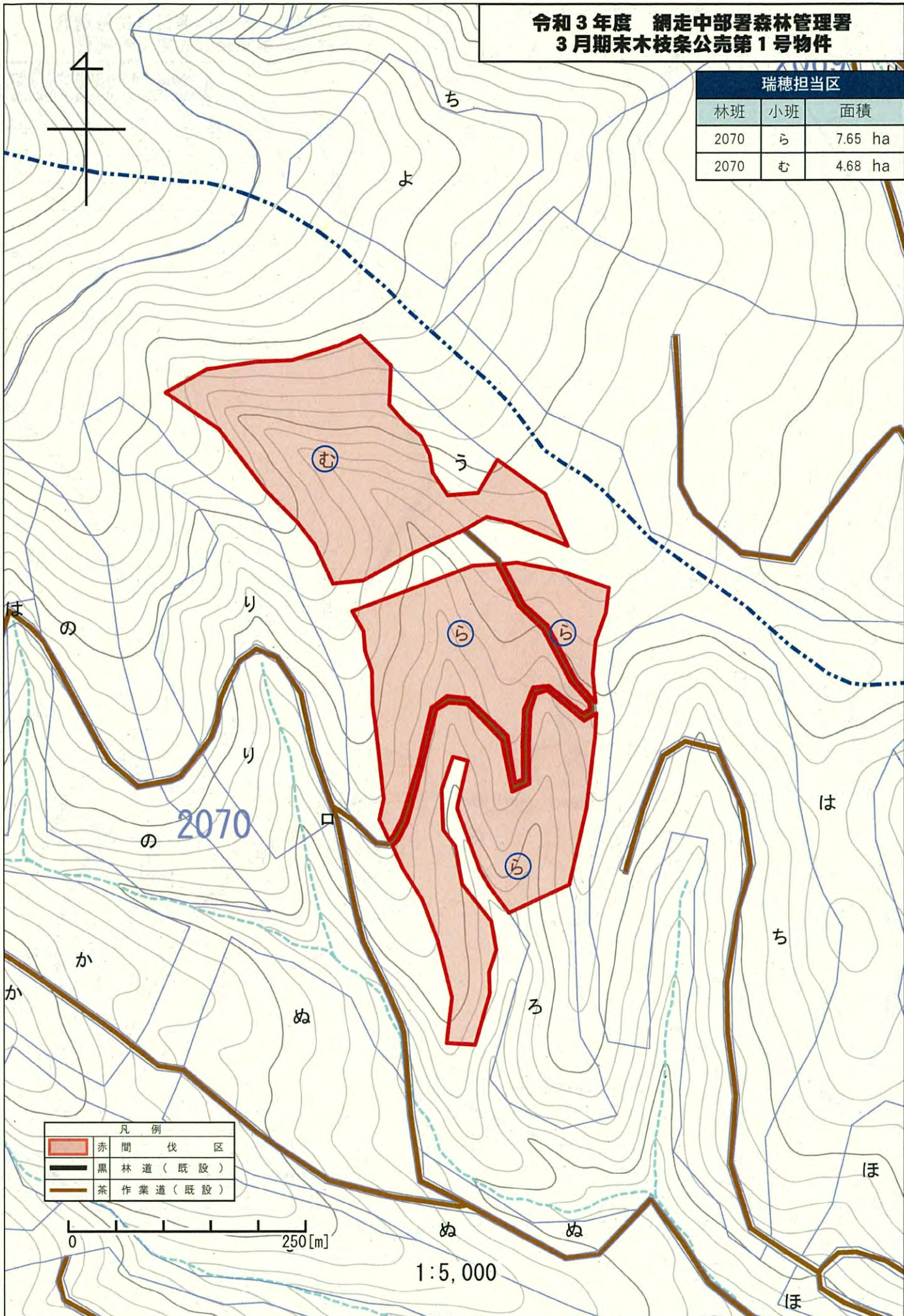
0 250[m]

1:5,000

令和3年度 網走中部署森林管理署  
3月期末木枝条公売第1号物件

瑞穂担当区

林班	小班	面積
2070	ら	7.65 ha
2070	む	4.68 ha



凡例

<span style="display:inline-block; width:15px; height:10px; background-color:lightcoral; border:1px solid black;"></span>	赤間伐区
<span style="display:inline-block; width:15px; height:10px; background-color:black; border:1px solid black;"></span>	黒林道(既設)
<span style="display:inline-block; width:15px; height:10px; background-color:chocolate; border:1px solid black;"></span>	茶作業道(既設)

0 250 [m]

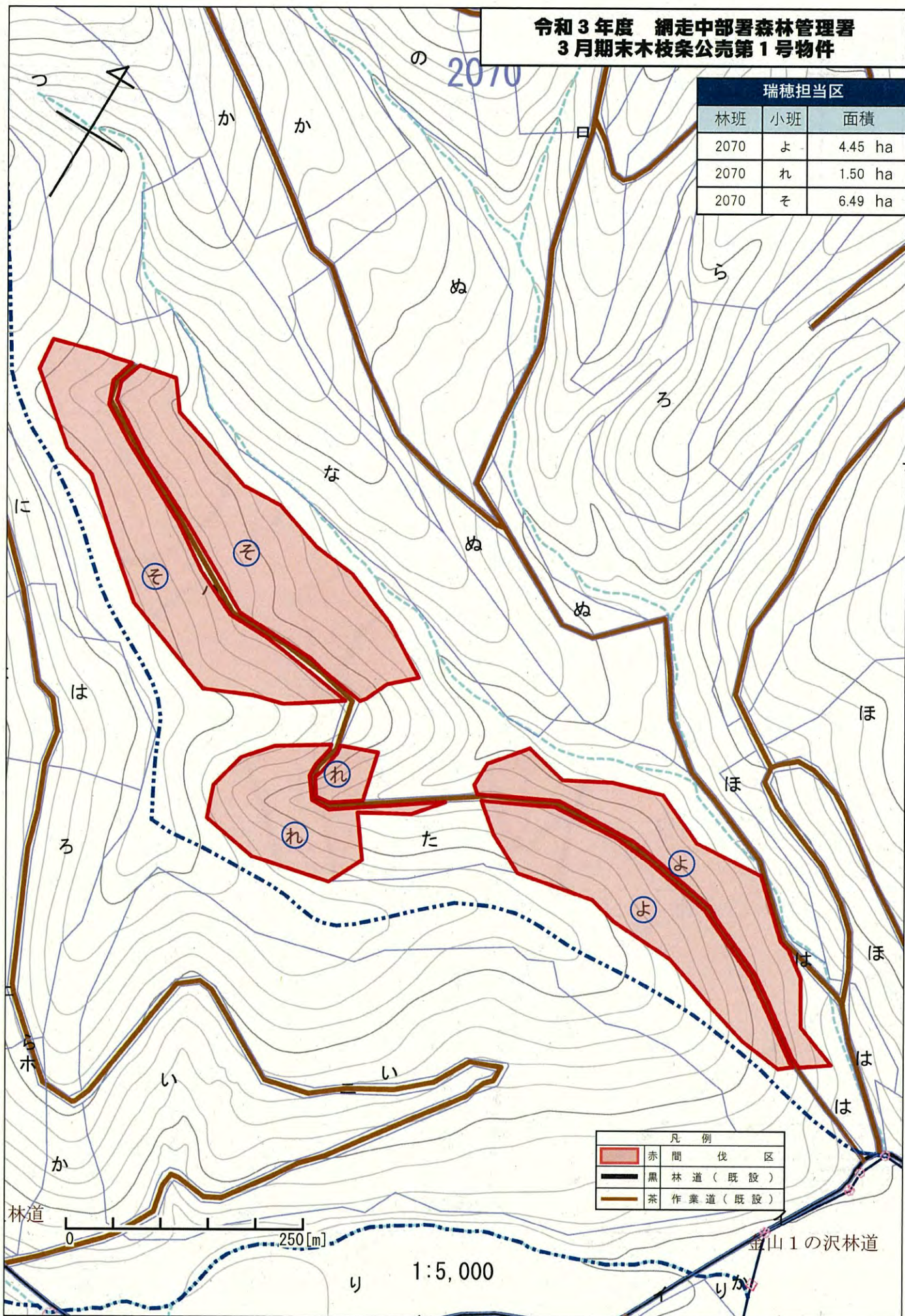
1:5,000



令和3年度 網走中部署森林管理署  
3月期末木枝条公売第1号物件

瑞穂担当区

林班	小班	面積
2070	よ	4.45 ha
2070	れ	1.50 ha
2070	そ	6.49 ha



凡例	
<span style="display:inline-block; width:10px; height:10px; background-color:red; border:1px solid black;"></span>	赤間伐区
<span style="display:inline-block; width:10px; height:10px; background-color:black; border:1px solid black;"></span>	黒林道(既設)
<span style="display:inline-block; width:10px; height:10px; background-color:orange; border:1px solid black;"></span>	茶作業道(既設)

0 250 [m]

1:5,000

金山1の沢林道