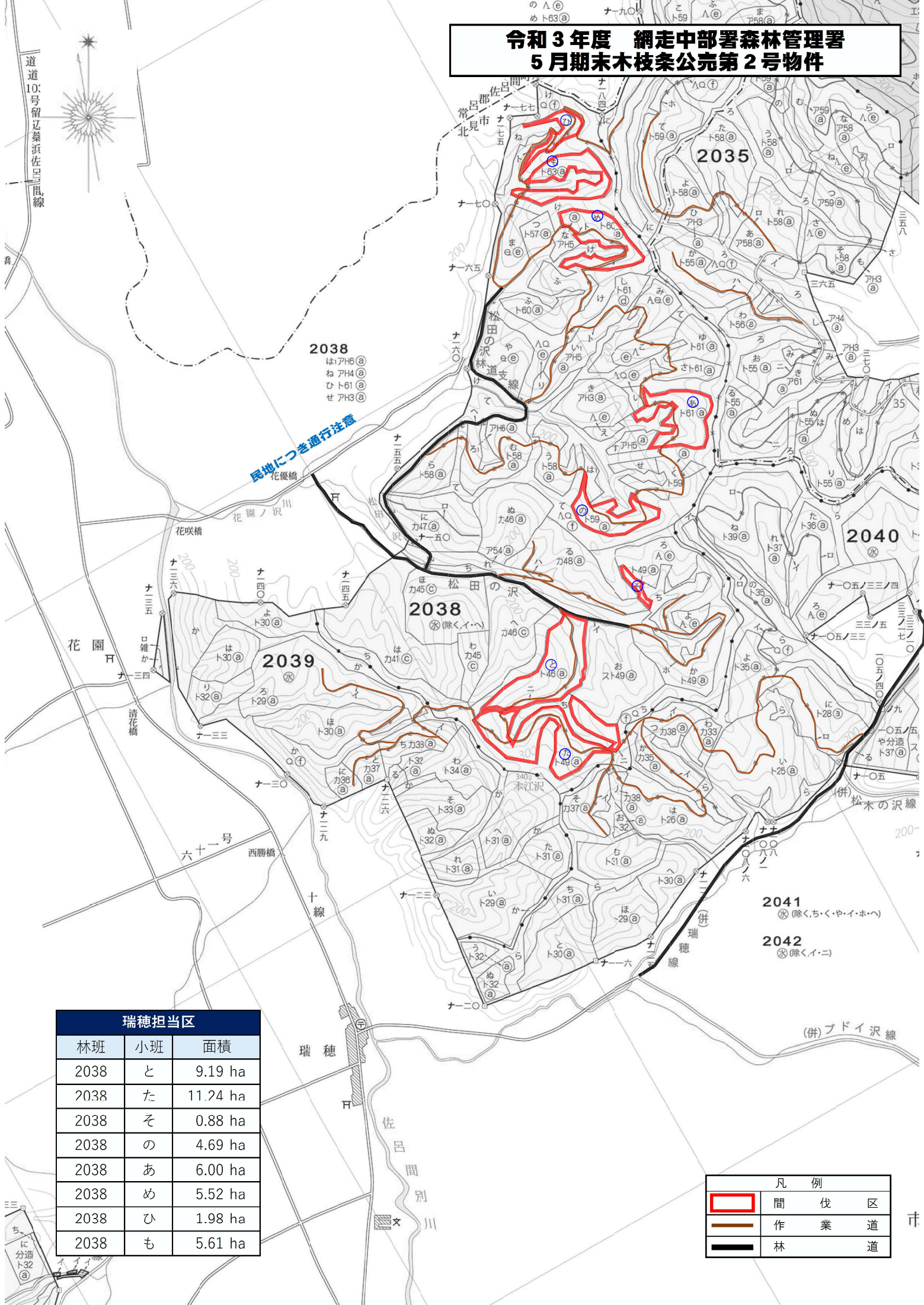


令和3年度 網走中部署森林管理署 5月期末木枝条公完第2号物件



民地につき通行注意

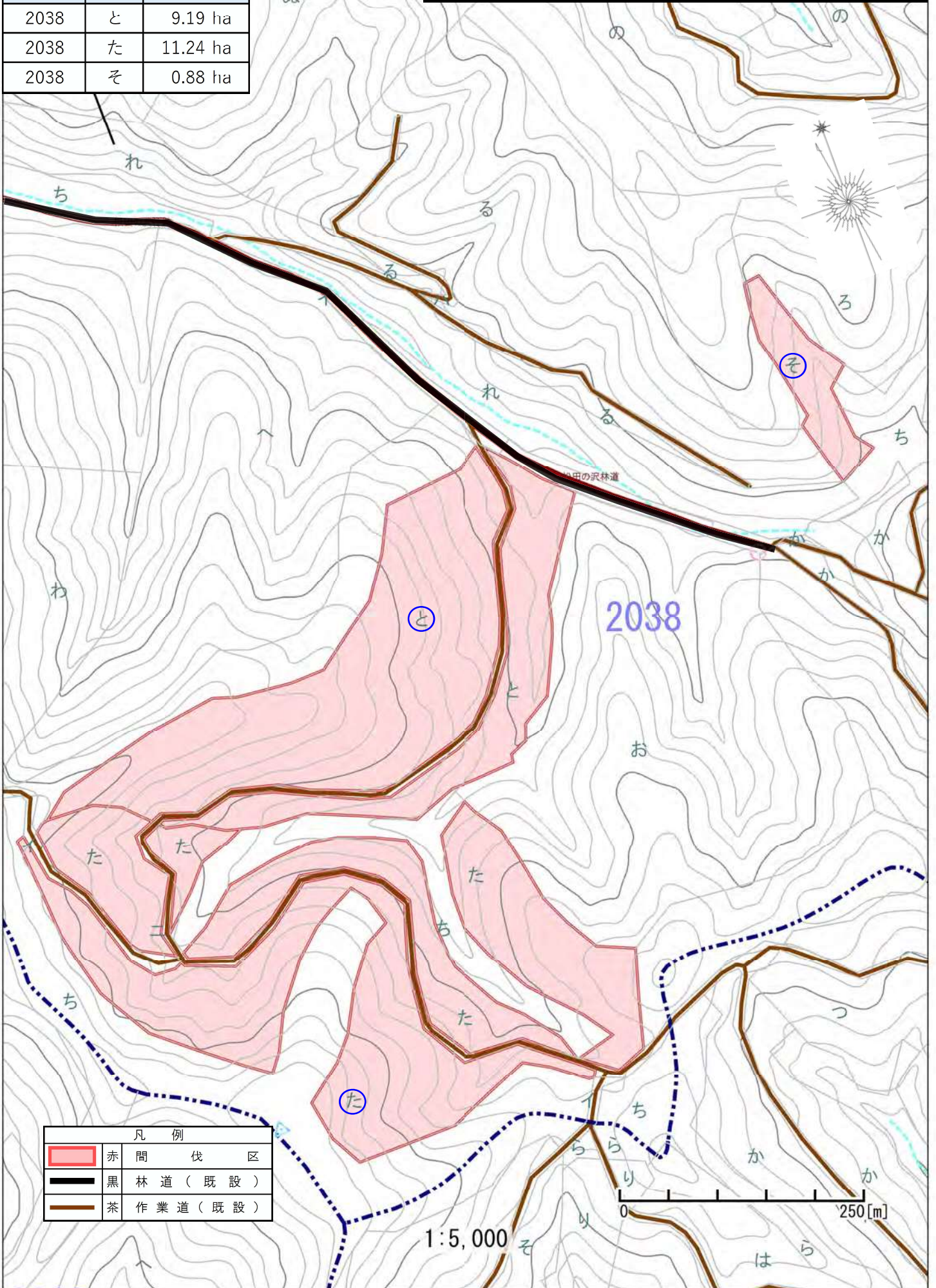
瑞穂担当区		
林班	小班	面積
2038	と	9.19 ha
2038	た	11.24 ha
2038	そ	0.88 ha
2038	の	4.69 ha
2038	あ	6.00 ha
2038	め	5.52 ha
2038	ひ	1.98 ha
2038	も	5.61 ha

凡例	
	間伐区
	作業道
	林道

瑞穂担当区

林班	小班	面積
2038	と	9.19 ha
2038	た	11.24 ha
2038	そ	0.88 ha

令和3年度 網走中部署森林管理署
5月期末木枝条公売第2号物件

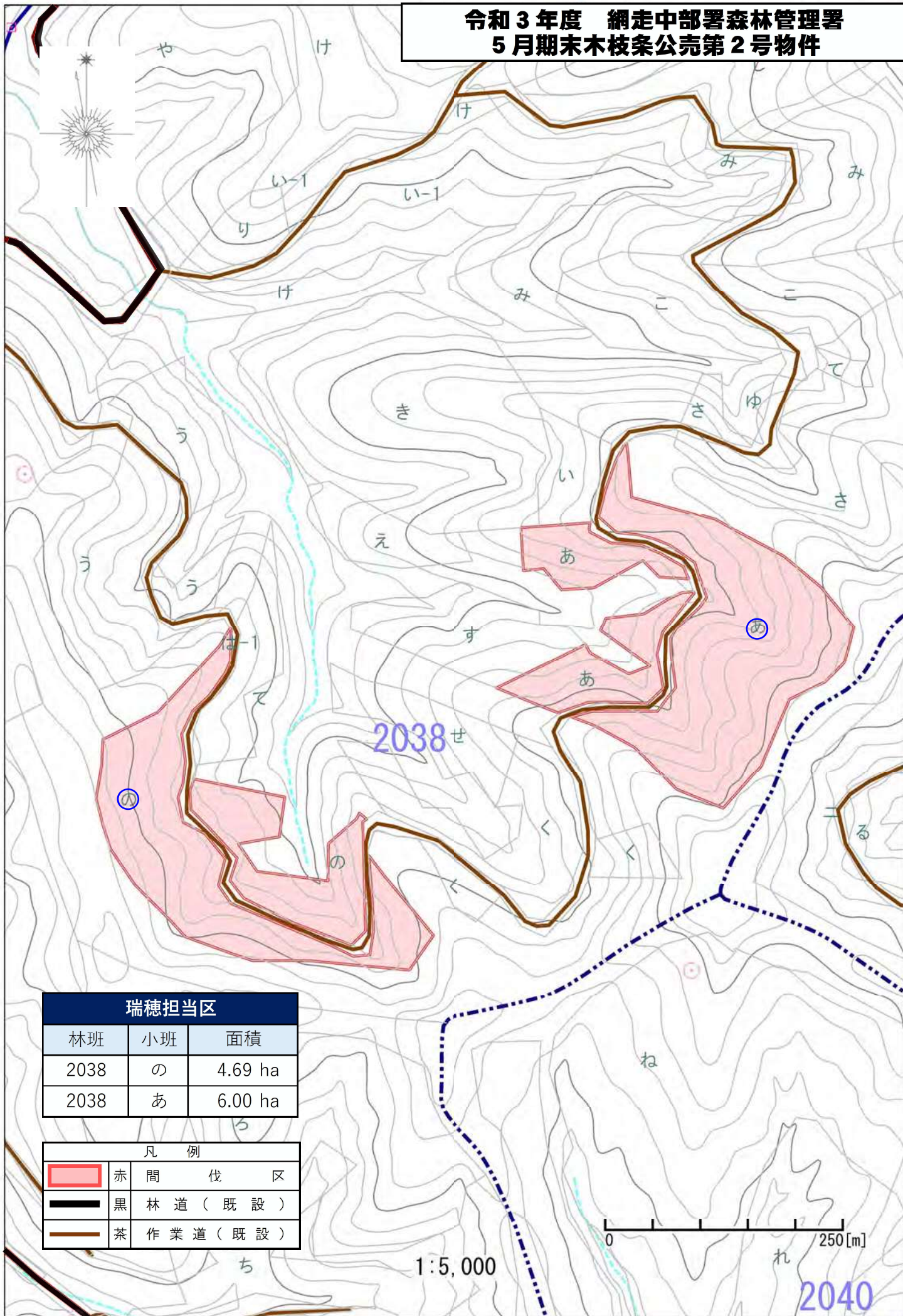


凡 例	
	赤 間 伐 区
	黒 林 道 (既 設)
	茶 作 業 道 (既 設)

1:5,000

0 250[m]

令和3年度 網走中部署森林管理署
5月期末木枝条公売第2号物件



瑞穂担当区

林班	小班	面積
2038	の	4.69 ha
2038	あ	6.00 ha

凡例

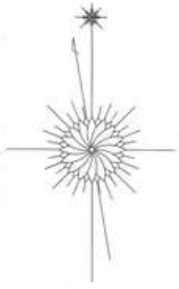
	赤	間伐区
	黒	林道(既設)
	茶	作業道(既設)

1:5,000

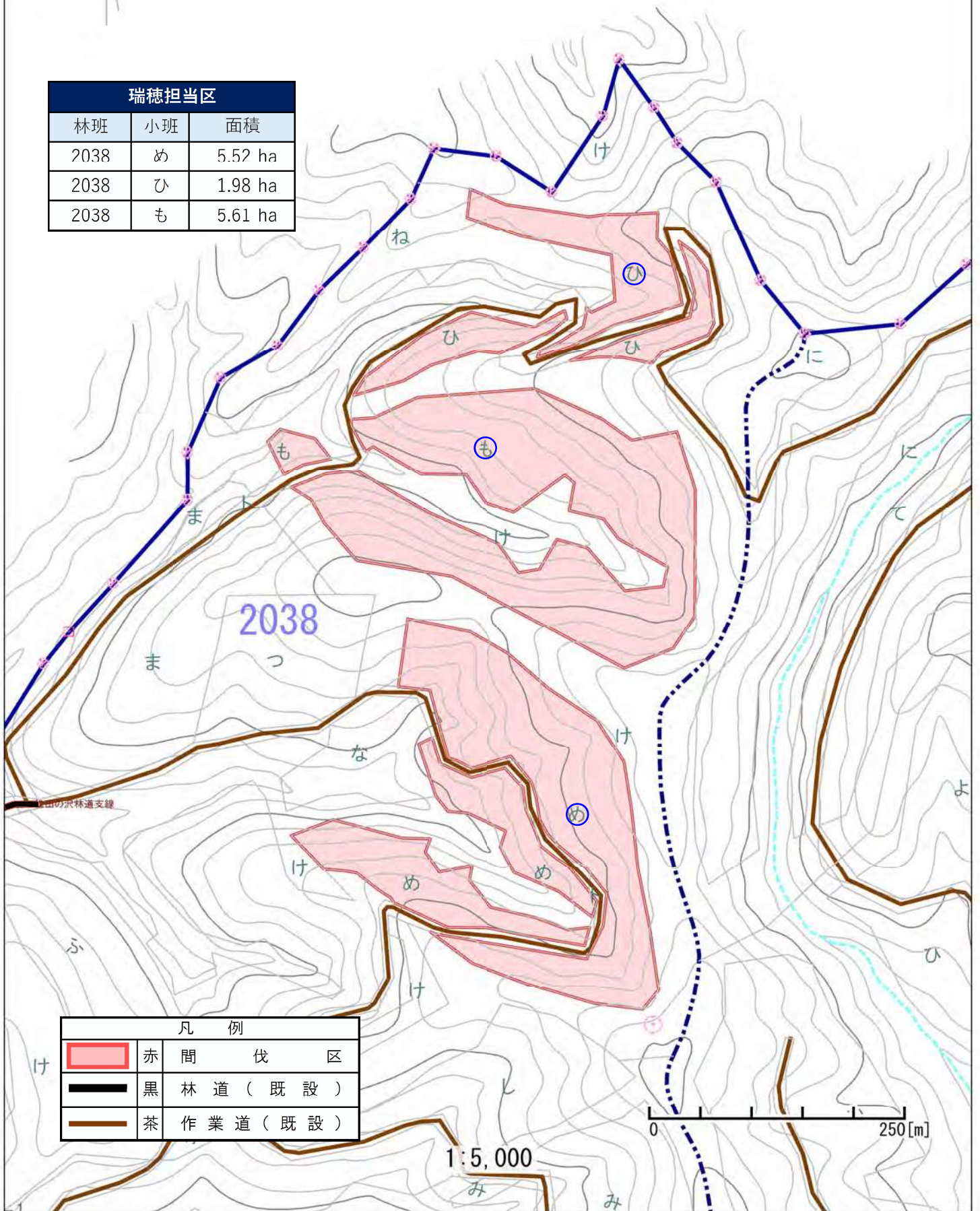
0 250[m]

2040

令和3年度 網走中部署森林管理署
5月期末木枝条公売第2号物件



瑞穂担当区		
林班	小班	面積
2038	め	5.52 ha
2038	ひ	1.98 ha
2038	も	5.61 ha



凡 例	
	赤 間 伐 区
	黒 林 道 (既 設)
	茶 作 業 道 (既 設)