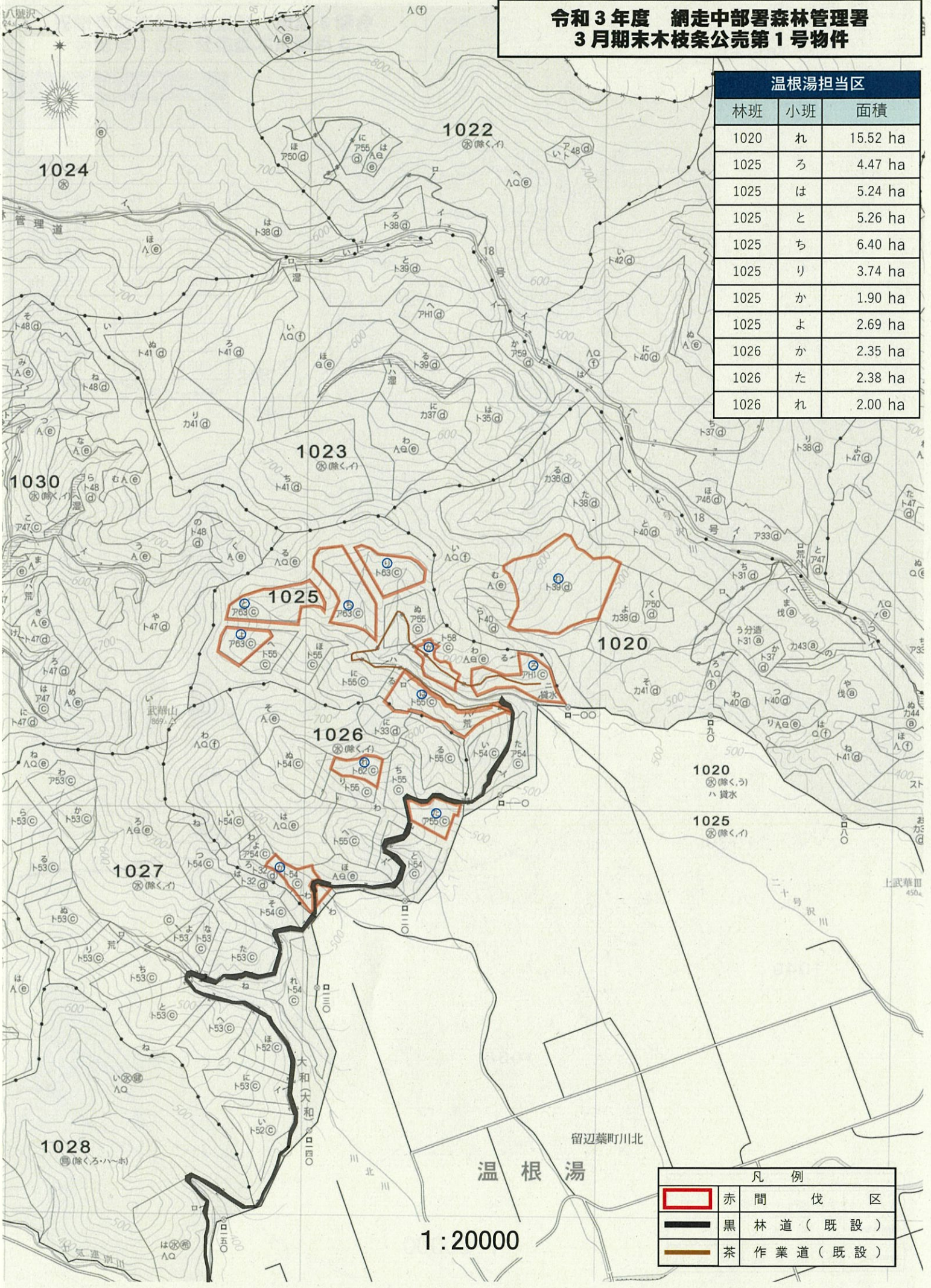


令和3年度 網走中部署森林管理署
3月期末木枝条公売第1号物件

温根湯担当区

林班	小班	面積
1020	れ	15.52 ha
1025	ろ	4.47 ha
1025	は	5.24 ha
1025	と	5.26 ha
1025	ち	6.40 ha
1025	り	3.74 ha
1025	か	1.90 ha
1025	よ	2.69 ha
1026	か	2.35 ha
1026	た	2.38 ha
1026	れ	2.00 ha



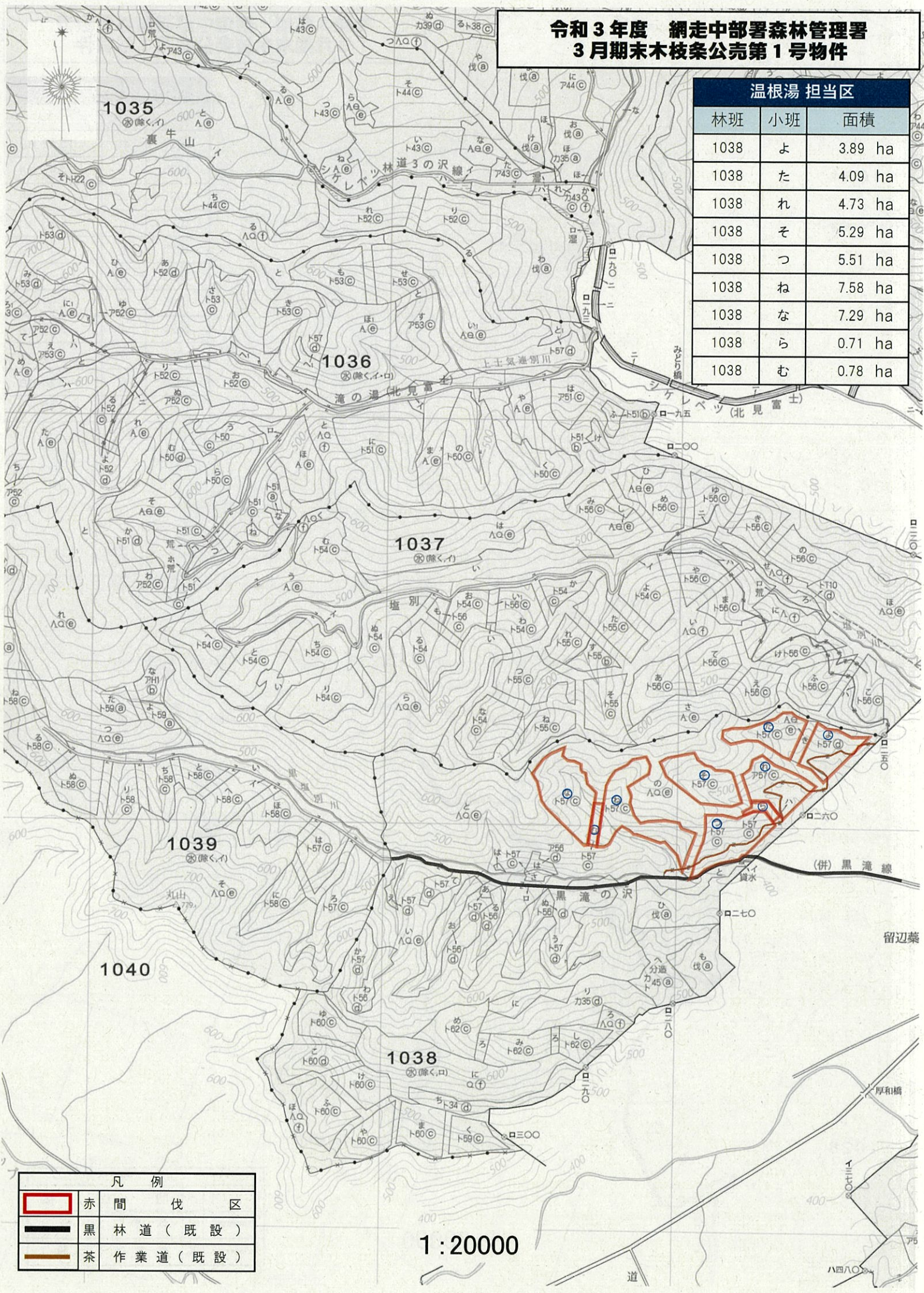
1:20000

凡例	
	赤間伐区
	黒林道(既設)
	茶作業道(既設)

令和3年度 網走中部署森林管理署
3月期末木枝条公売第1号物件

温根湯 担当区

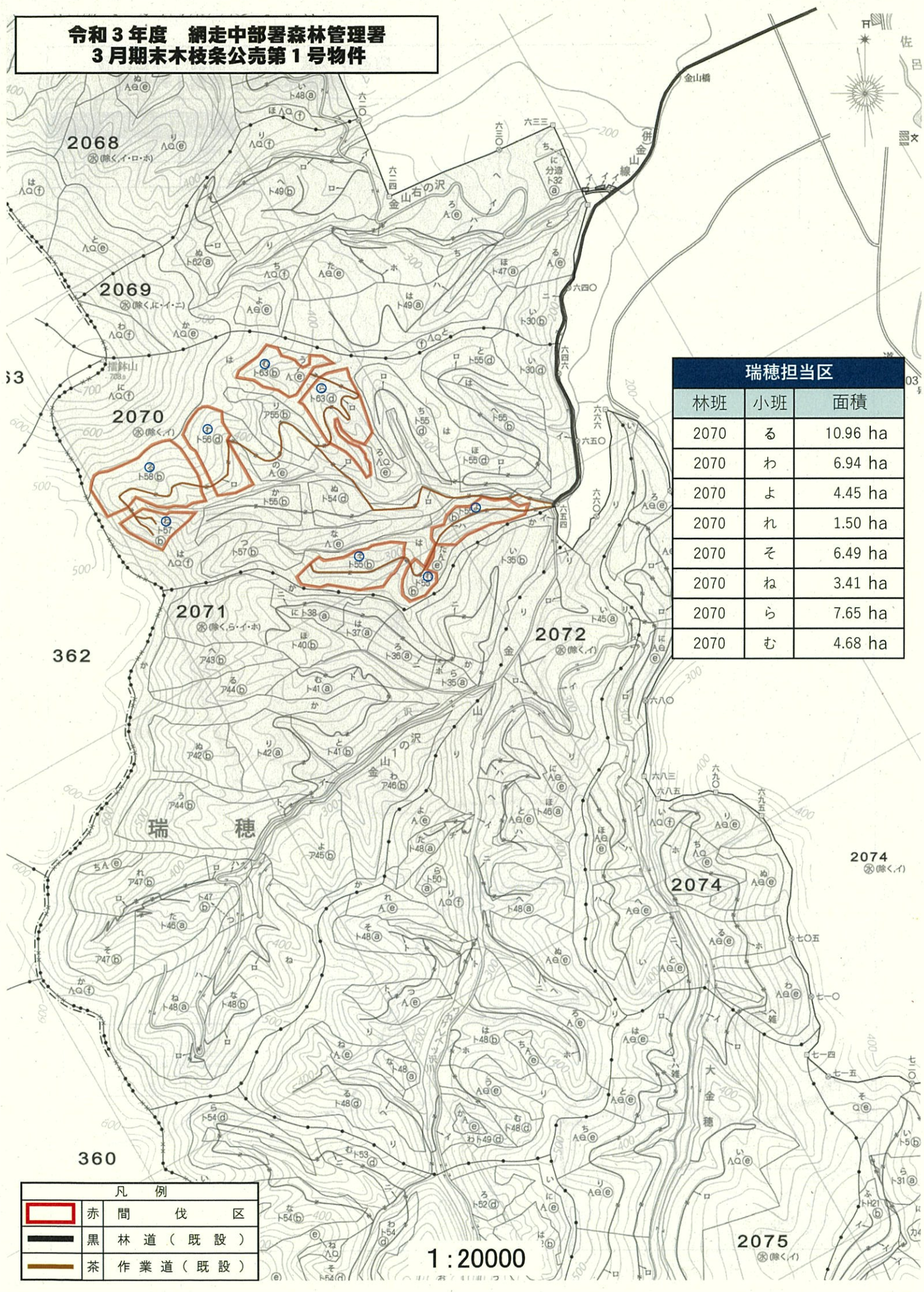
林班	小班	面積
1038	よ	3.89 ha
1038	た	4.09 ha
1038	れ	4.73 ha
1038	そ	5.29 ha
1038	つ	5.51 ha
1038	ね	7.58 ha
1038	な	7.29 ha
1038	ら	0.71 ha
1038	む	0.78 ha



凡 例	
	赤 間 伐 区
	黒 林 道 (既 設)
	茶 作 業 道 (既 設)

1:20000

令和3年度 網走中部署森林管理署
3月期末木枝条公売第1号物件



瑞穂担当区		
林班	小班	面積
2070	る	10.96 ha
2070	わ	6.94 ha
2070	よ	4.45 ha
2070	れ	1.50 ha
2070	そ	6.49 ha
2070	ね	3.41 ha
2070	ら	7.65 ha
2070	む	4.68 ha

凡例	
	赤間伐区
	黒林道(既設)
	茶作業道(既設)

1:20000