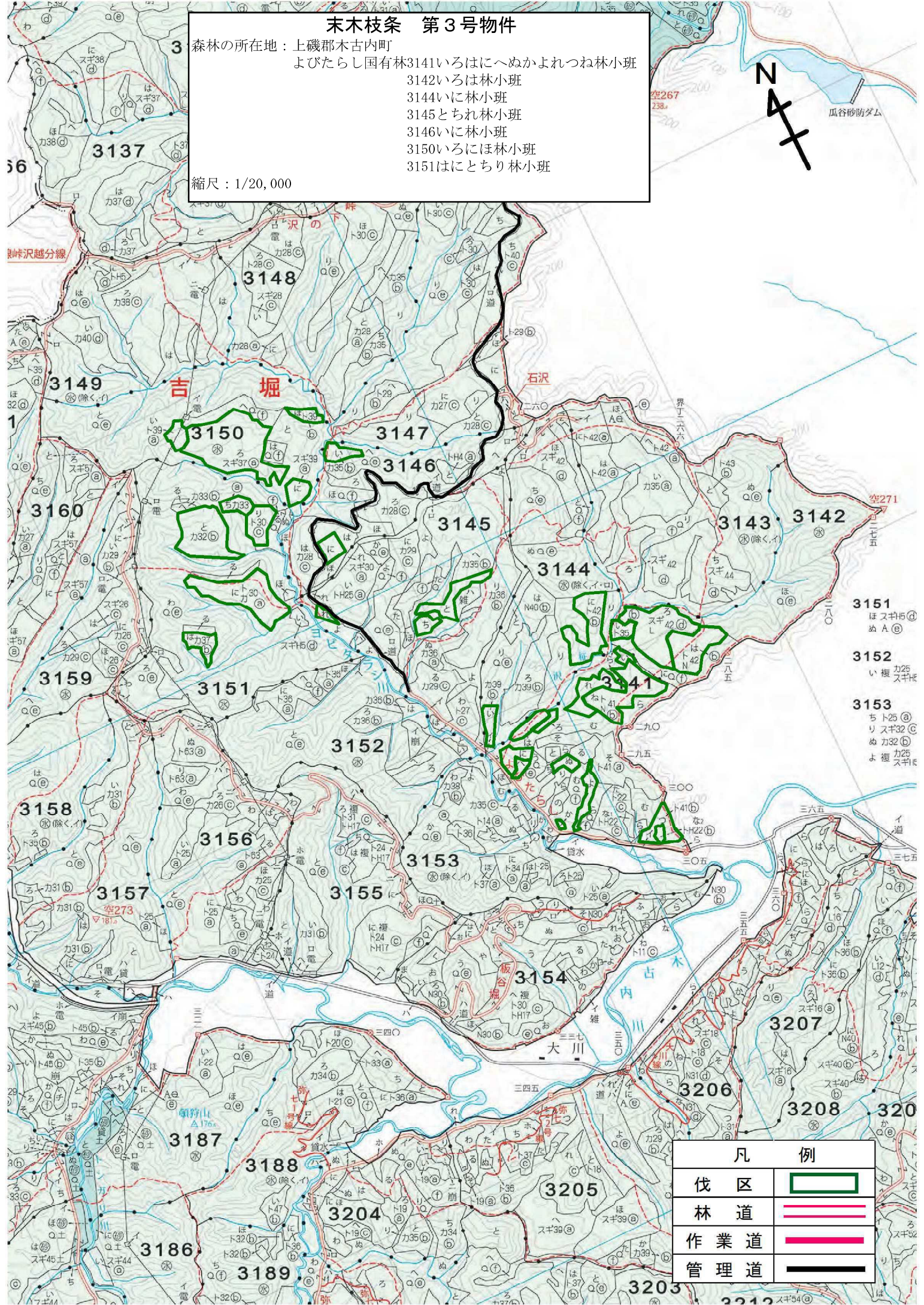


末木枝条 第3号物件

- 3 森林の所在地：上磯郡木古内町
 よびたらし国有林3141いろはにへぬかよれつね林小班
 3142いろは林小班
 3144いに林小班
 3145とちれ林小班
 3146いに林小班
 3150いろにほ林小班
 3151はにとちり林小班

縮尺：1/20,000

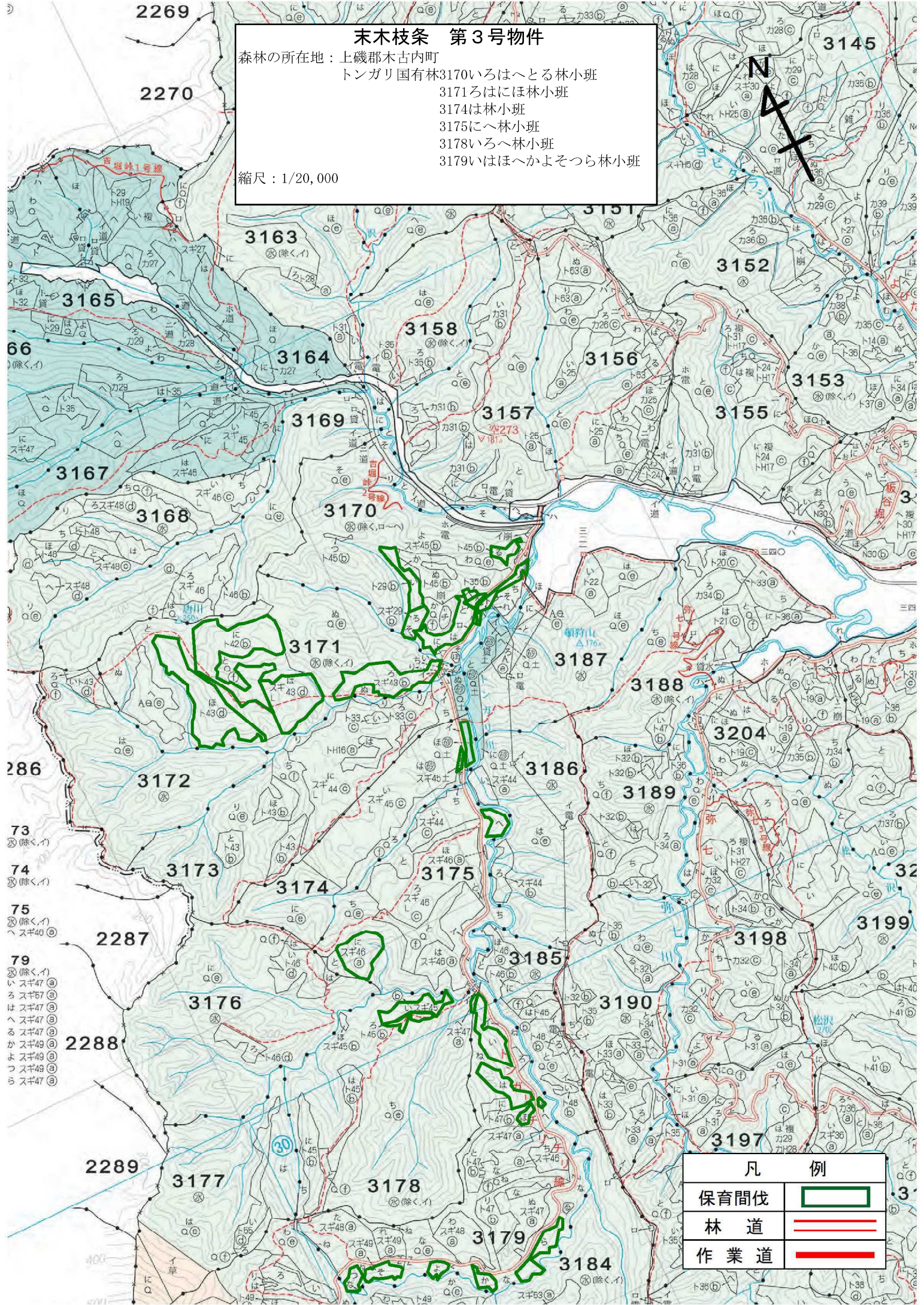


凡 例	
伐 区	
林 道	
作 業 道	
管 理 道	

末木枝条 第3号物件

森林の所在地：上磯郡木古内町
 トンガリ国有林3170いろはへとる林小班
 3171ろはにはほ林小班
 3174は林小班
 3175にへ林小班
 3178いろへ林小班
 3179いはほへかよそつら林小班

縮尺：1/20,000



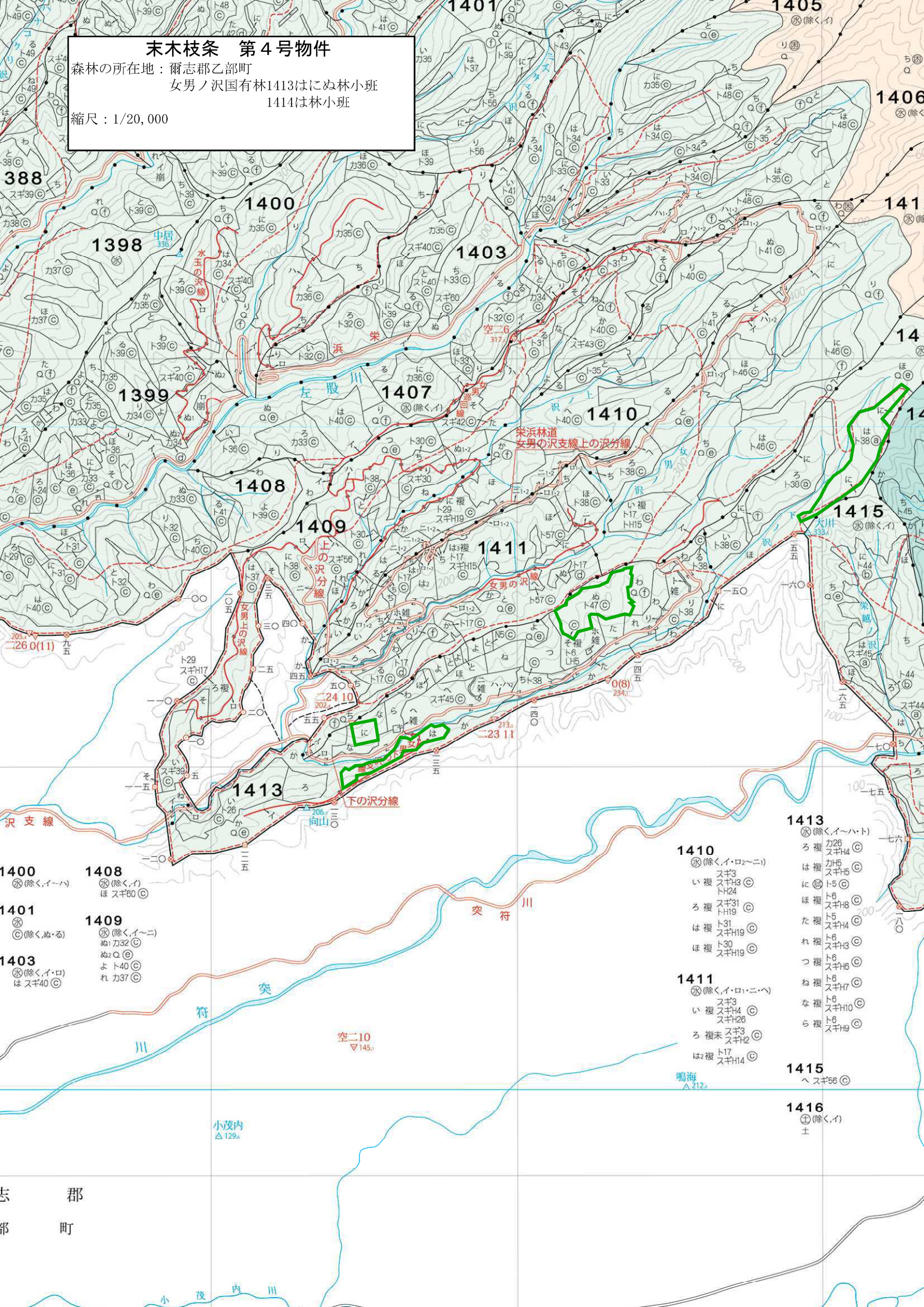
凡 例	
保育間伐	
林 道	
作業道	

- 73 (除く、イ)
- 74 (除く、イ)
- 75 (除く、イ)
へスギ40 (a)
- 79 (除く、イ)
い スギ47 (a)
ろ スギ57 (a)
は スギ47 (a)
へスギ47 (a)
る スギ47 (a)
か スギ49 (a)
よスギ49 (a)
つスギ49 (a)
らスギ47 (a)

末木枝条 第4号物件

森林の所在地：爾志郡乙部町
 女男ノ沢国有林1413はにぬ林小班
 1414は林小班

縮尺：1/20,000



- 1400
⊗ (除く、イ〜ハ)
- 1401
⊗ (除く、ぬ・る)
- 1403
⊗ (除く、イ・ロ)
は スギ40 ⊙
- 1408
⊗ (除く、イ)
ほ スギ60 ⊙
- 1409
⊗ (除く、イ〜ニ)
ぬ1 カ32 ⊙
ぬ2 Q ⊙
よ ト40 ⊙
れ カ37 ⊙

- 1410
⊗ (除く、イ・ロ〜ニ)
スギ3
い 複 スギ43 ⊙
トH24
ろ 複 スギ31 ⊙
トH19
は 複 ト31 ⊙
スギH19 ⊙
ほ 複 ト30 ⊙
スギH19 ⊙
- 1411
⊗ (除く、イ・ロ・ニ〜ハ)
スギ3
い 複 スギ44 ⊙
スギH26
ろ 複未 スギ3 ⊙
スギH2
は2 複 ト17 ⊙
スギH14 ⊙
- 1413
⊗ (除く、イ〜ハト)
ろ 複 スギ4 ⊙
は 複 カH5 ⊙
に 複 ト5 ⊙
ほ 複 ト6 ⊙
スギH8 ⊙
た 複 ト5 ⊙
スギH4 ⊙
れ 複 ト6 ⊙
スギH3 ⊙
つ 複 ト6 ⊙
スギH6 ⊙
ね 複 ト6 ⊙
スギH7 ⊙
な 複 ト6 ⊙
スギH10 ⊙
ら 複 ト6 ⊙
スギH9 ⊙
- 1415
へ スギ56 ⊙
- 1416
⊕ (除く、イ)
土

乙部町

小茂内川