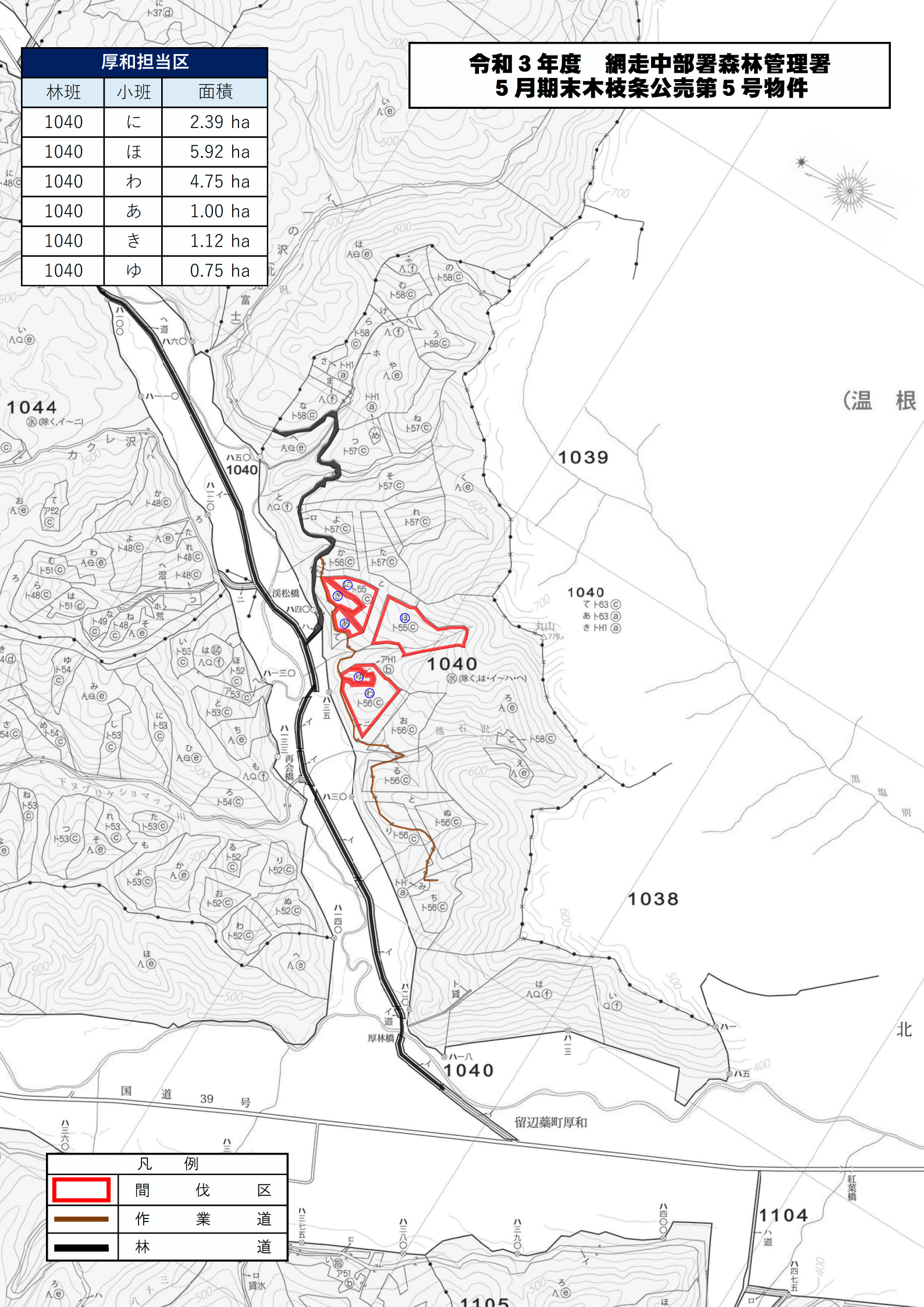


厚和担当区

林班	小班	面積
1040	に	2.39 ha
1040	ほ	5.92 ha
1040	わ	4.75 ha
1040	あ	1.00 ha
1040	き	1.12 ha
1040	ゆ	0.75 ha

令和3年度 網走中部署森林管理署  
5月期末木枝条公売第5号物件



(温根)

1044  
②(除く、イ〜ニ)

1039

1040  
②(除く、は〜ハ〜ハ)

1040




1038

1040

1104

1105

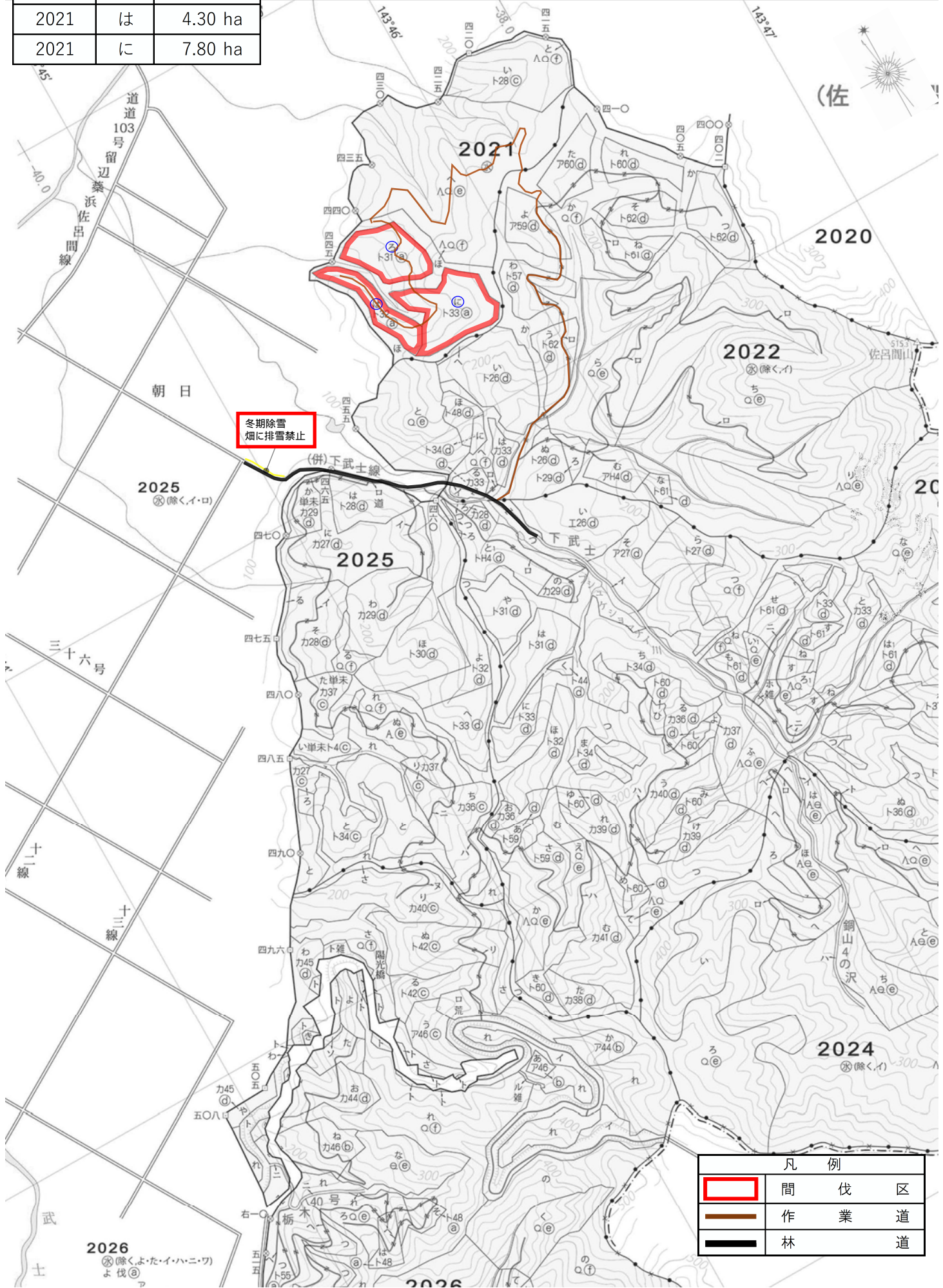
凡 例

	間 伐 区
	作 業 道
	林 道

若佐担当区

令和3年度 網走中部署森林管理署  
5月期末木枝条公売第5号物件

林班	小班	面積
2021	ろ	6.10 ha
2021	は	4.30 ha
2021	に	7.80 ha



冬期除雪  
畑に排雪禁止

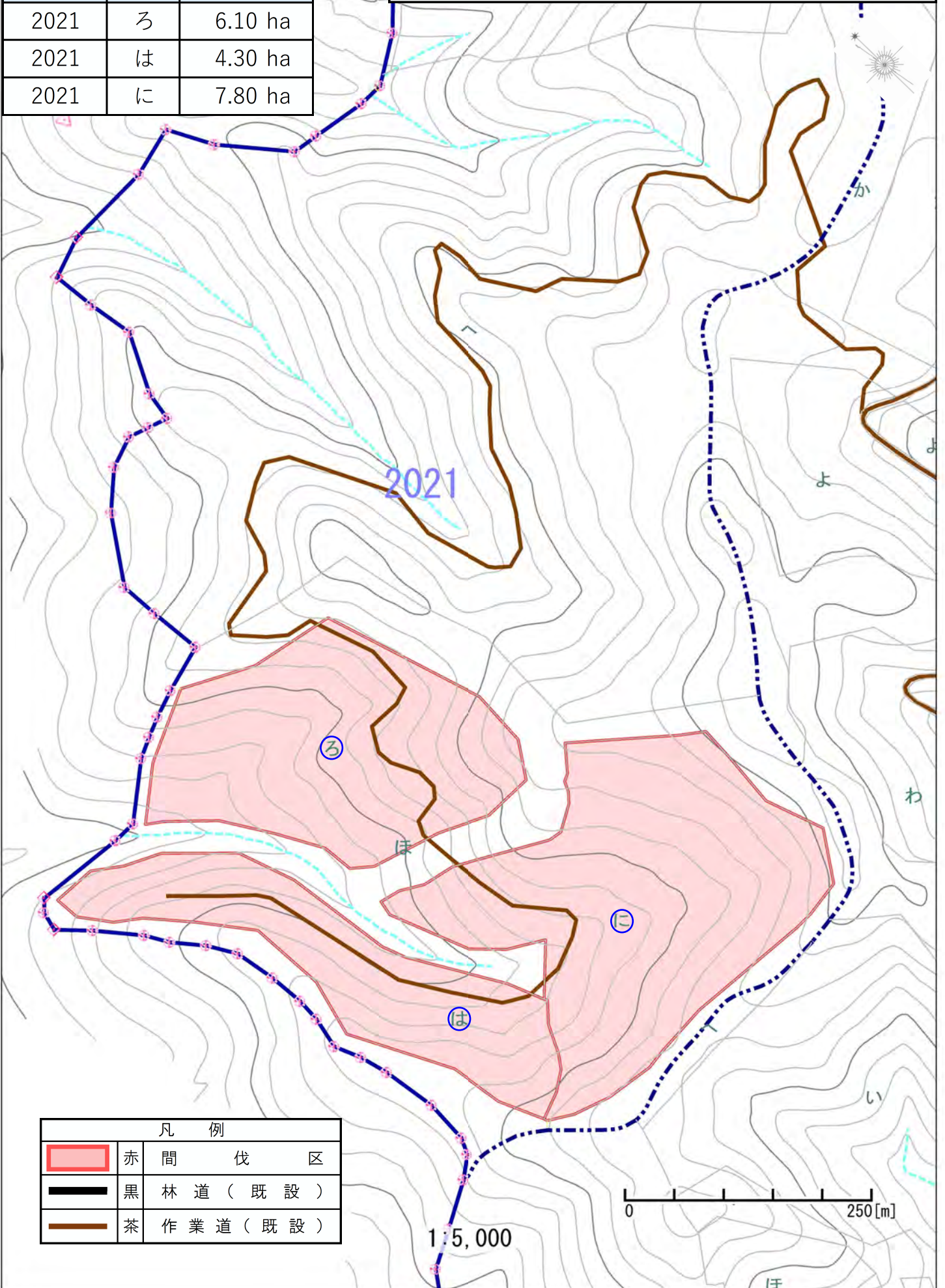
凡 例	
<span style="border: 2px solid red; display: inline-block; width: 20px; height: 10px;"></span>	間 伐 区
<span style="border-bottom: 2px solid orange; display: inline-block; width: 20px;"></span>	作 業 道
<span style="border-bottom: 2px solid black; display: inline-block; width: 20px;"></span>	林 道



若佐担当区

令和3年度 網走中部署森林管理署  
5月期末木枝条公売第5号物件

林班	小班	面積
2021	ろ	6.10 ha
2021	は	4.30 ha
2021	に	7.80 ha



凡 例	
<span style="display:inline-block; width:15px; height:15px; background-color:red; border:1px solid black;"></span>	赤 間 伐 区
<span style="display:inline-block; width:15px; height:15px; background-color:black; border:1px solid black;"></span>	黒 林 道 ( 既 設 )
<span style="display:inline-block; width:15px; height:15px; background-color:brown; border:1px solid black;"></span>	茶 作 業 道 ( 既 設 )

1:5,000

0 250[m]