




令和2年度10月期末木枝条公売第1号

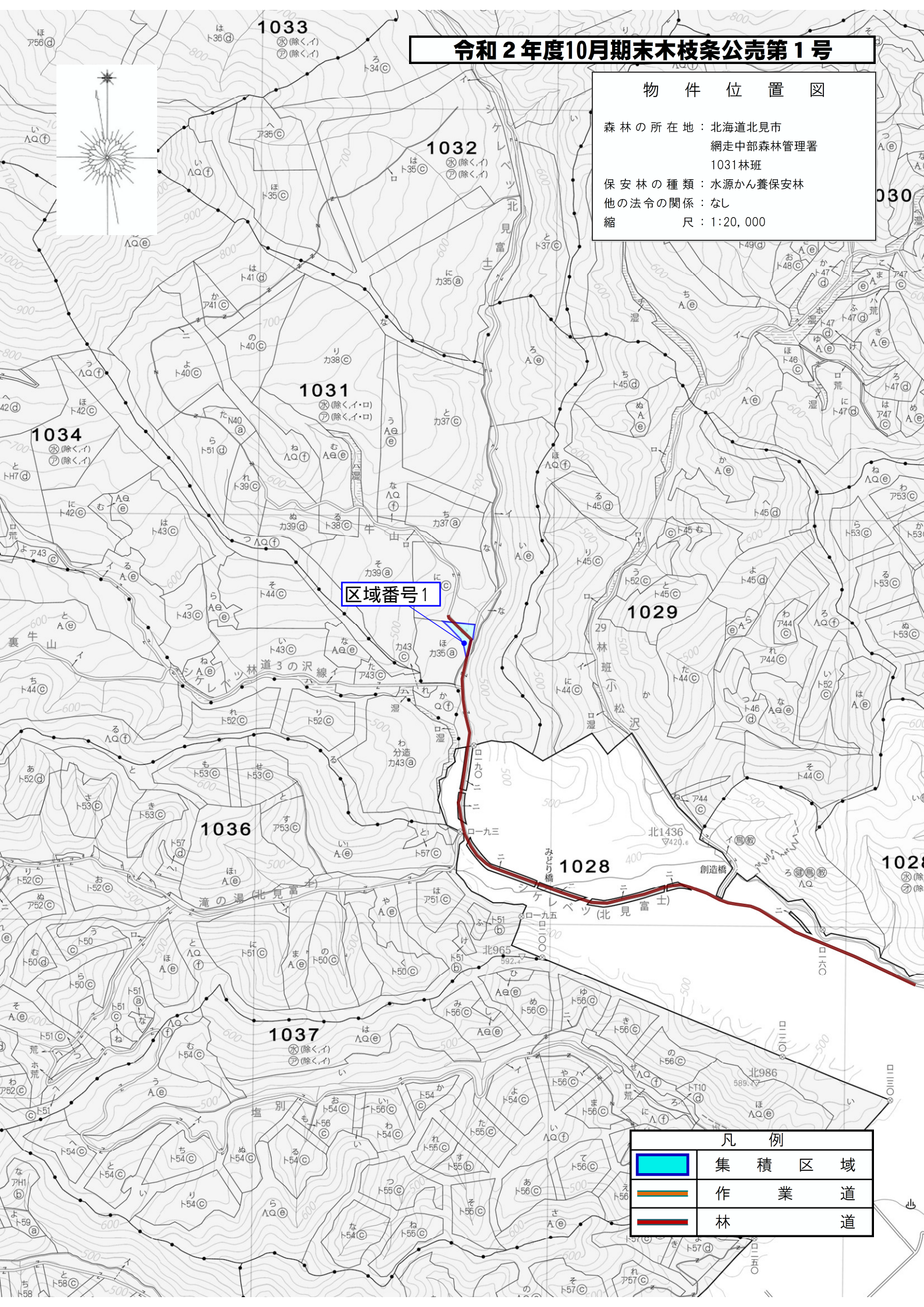
物件位置図

森林の所在地：北海道北見市
網走中部森林管理署
1031林班
保安林の種類：水源かん養保安林
他の法令の関係：なし
縮尺：1:20,000

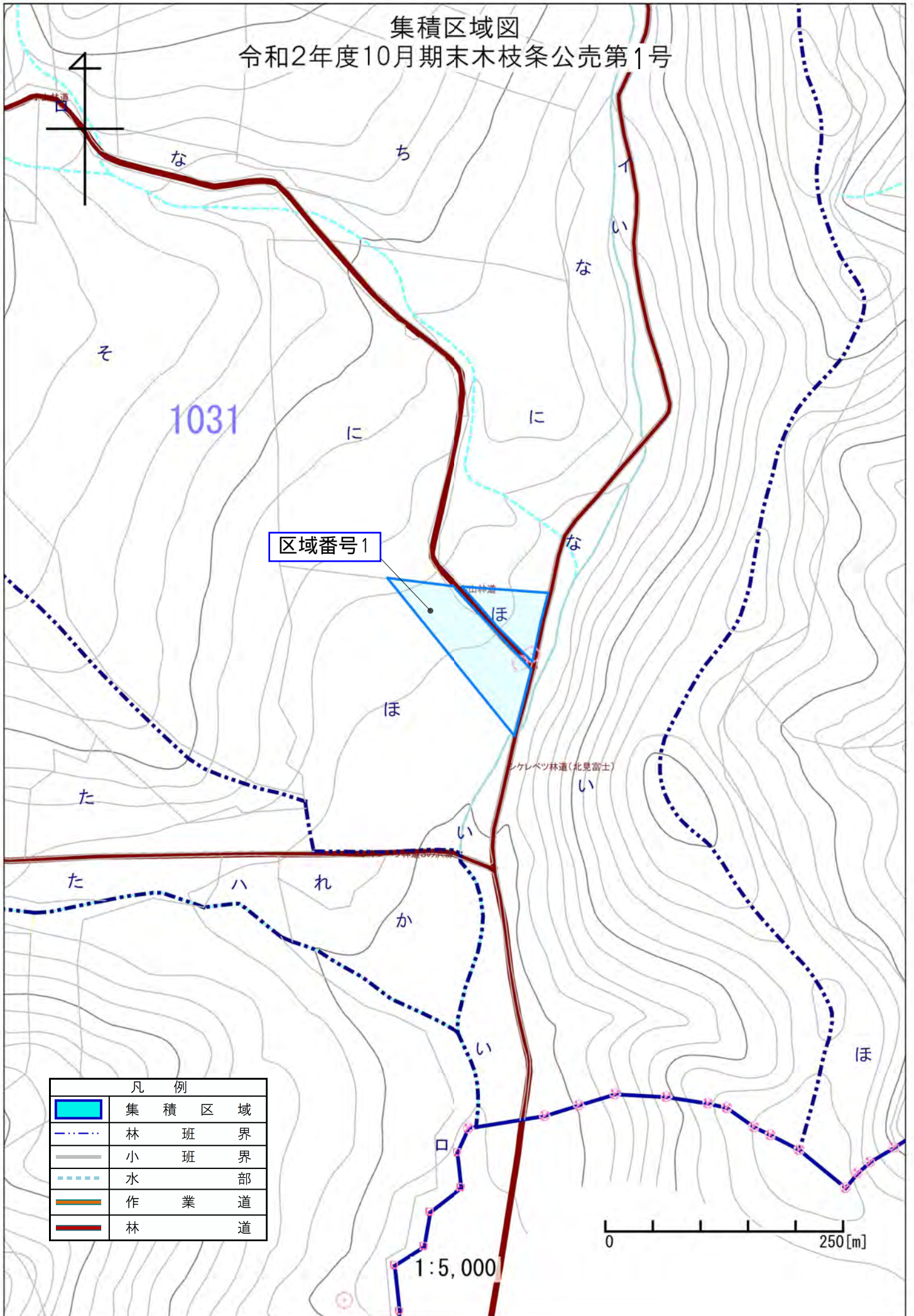
区域番号1







凡例

	集積区域
	作業道
	林道

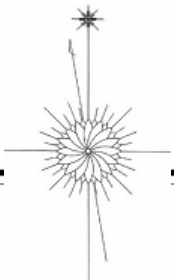


集積区域図
令和2年度10月期末木枝条公売第1号



凡 例	
	集 積 区 域
	林 班 界
	小 班 界
	水 部
	作 業 道
	林 道

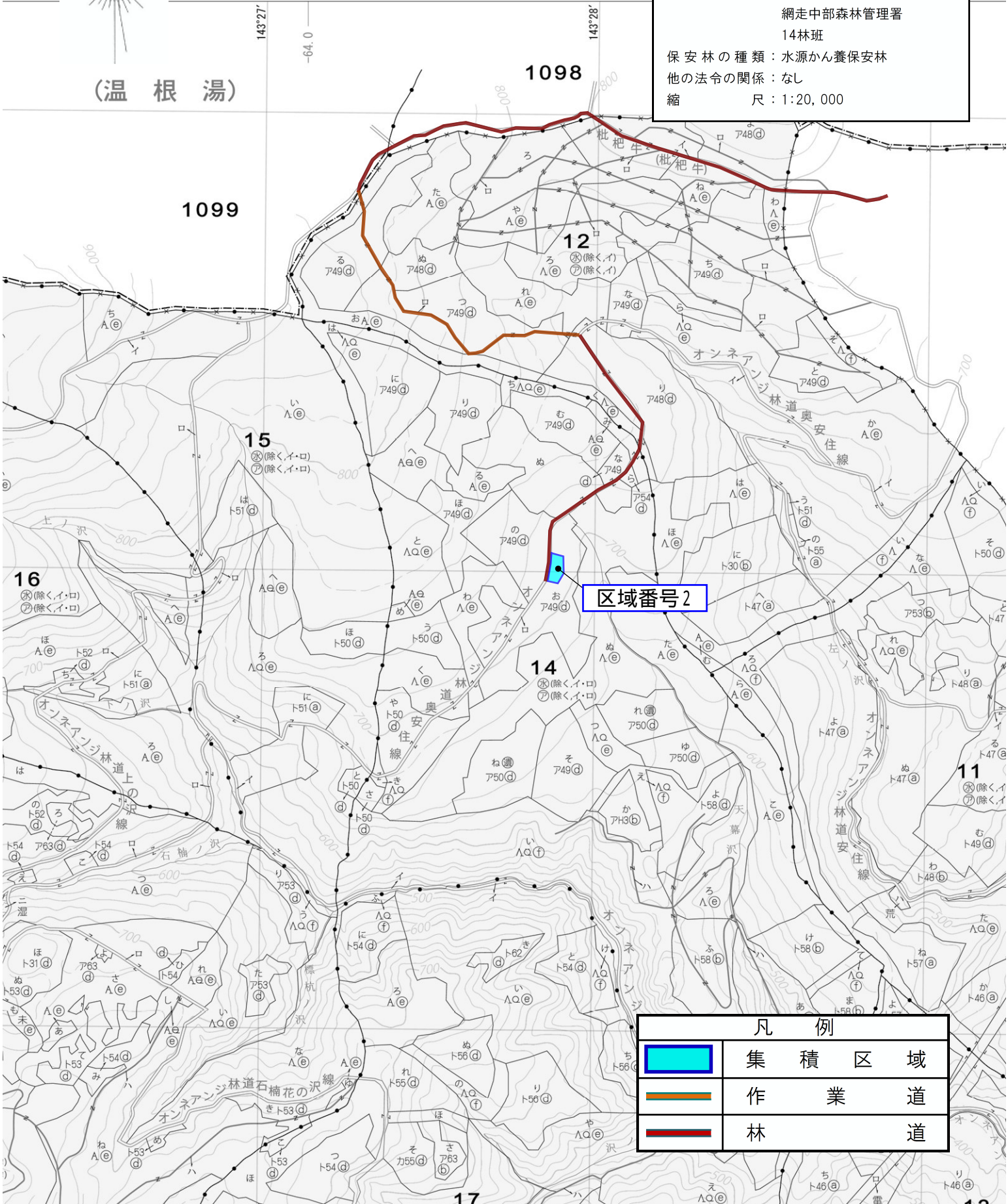
令和2年度10月期末木枝条公売第2号



(温根湯)

物件位置図

森林の所在地：北海道常呂郡置戸町
網走中部森林管理署
14林班
保安林の種類：水源かん養保安林
他の法令の関係：なし
縮尺：1:20,000



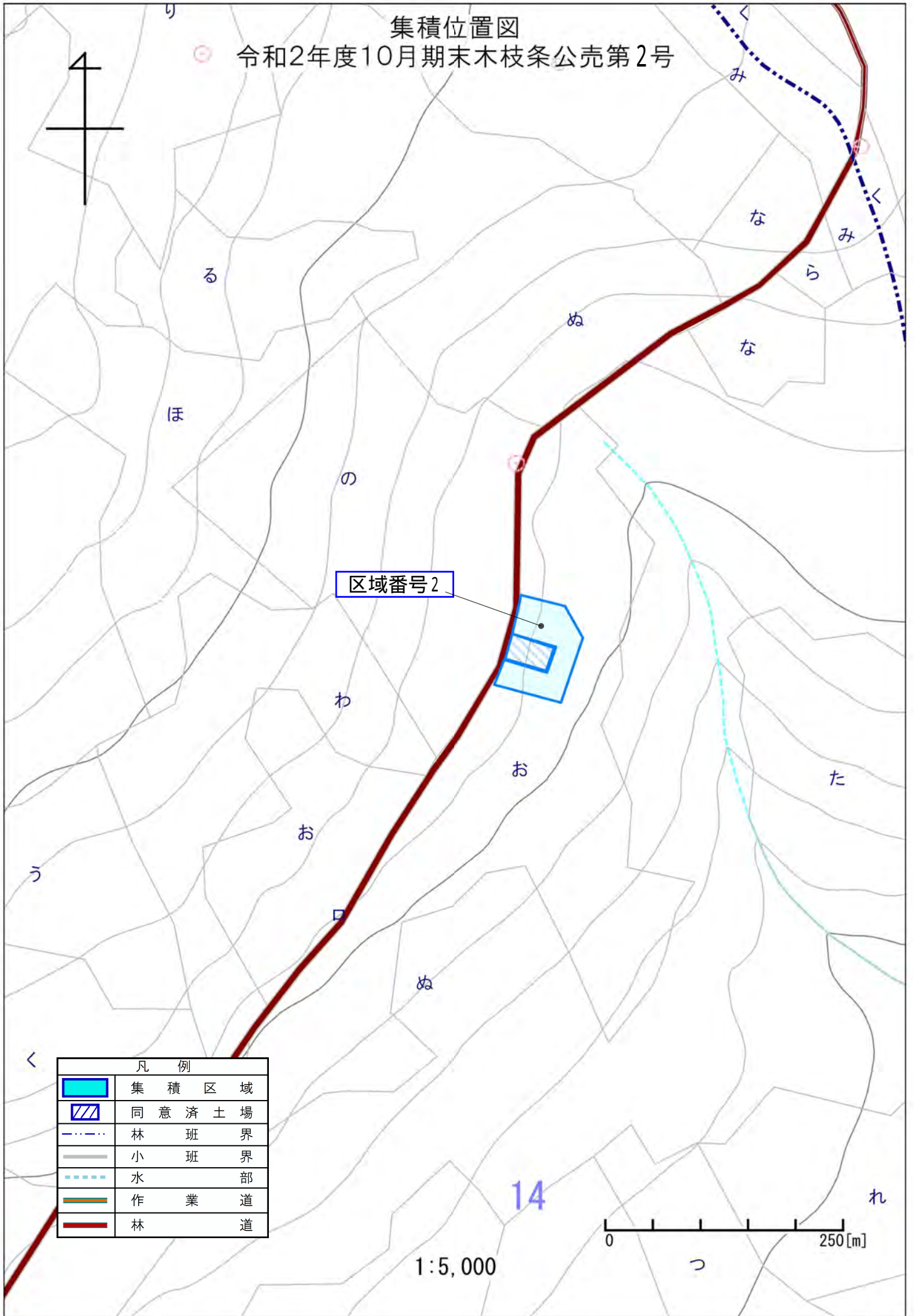
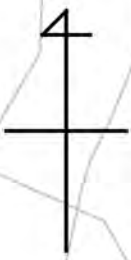
区域番号2

凡例








	集積区域
	作業道
	林道

集積位置図

令和2年度10月期末木枝条公売第2号



区域番号2

凡 例	
	集 積 区 域
	同 意 済 土 場
	林 班 界
	小 班 界
	水 部
	作 業 道
	林 道

1:5,000

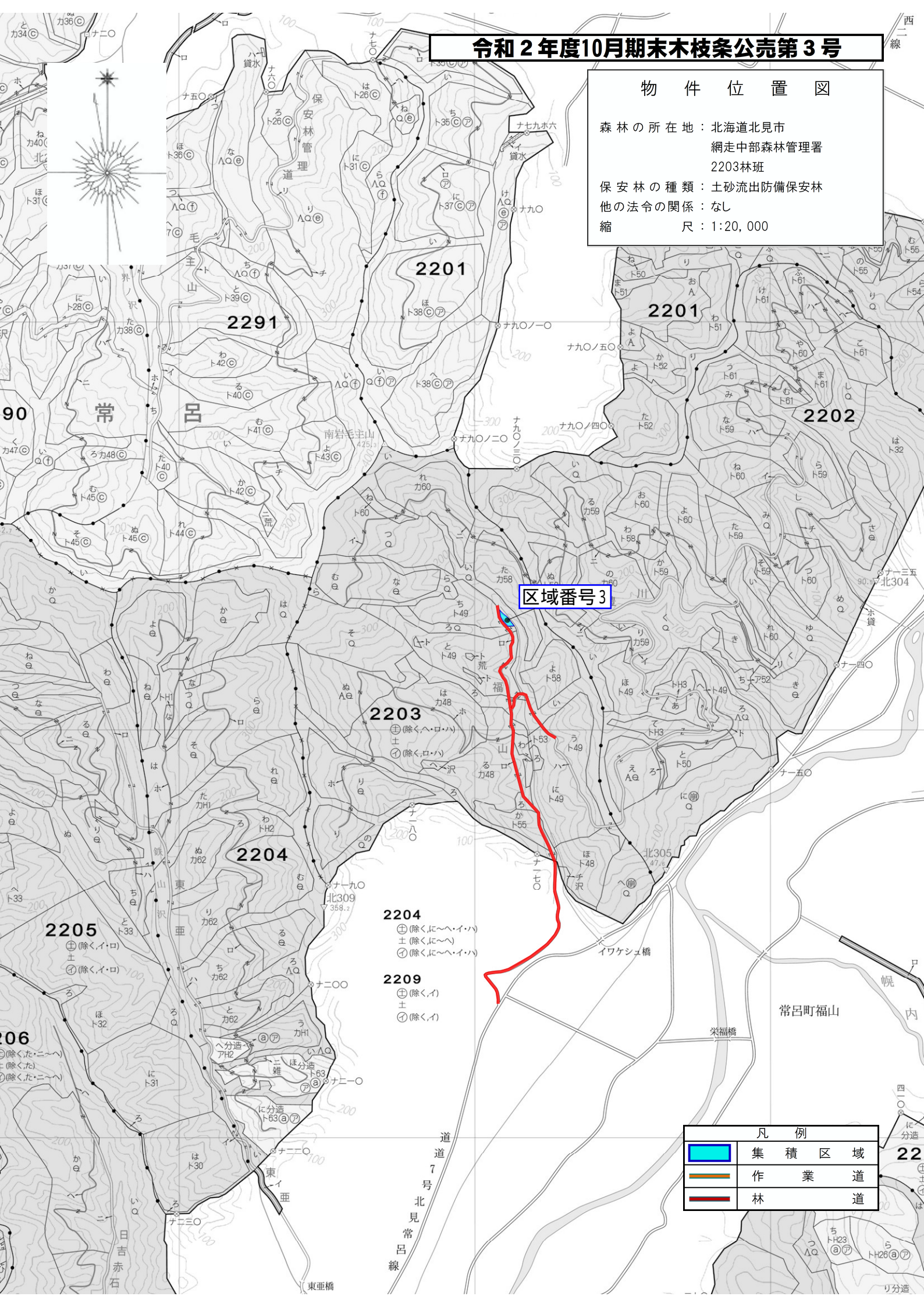
0 250[m]

14

令和2年度10月期末木枝条公売第3号




物件位置図

森林の所在地：北海道北見市
 網走中部森林管理署
 2203林班
 保安林の種類：土砂流出防備保安林
 他の法令の関係：なし
 縮尺：1:20,000



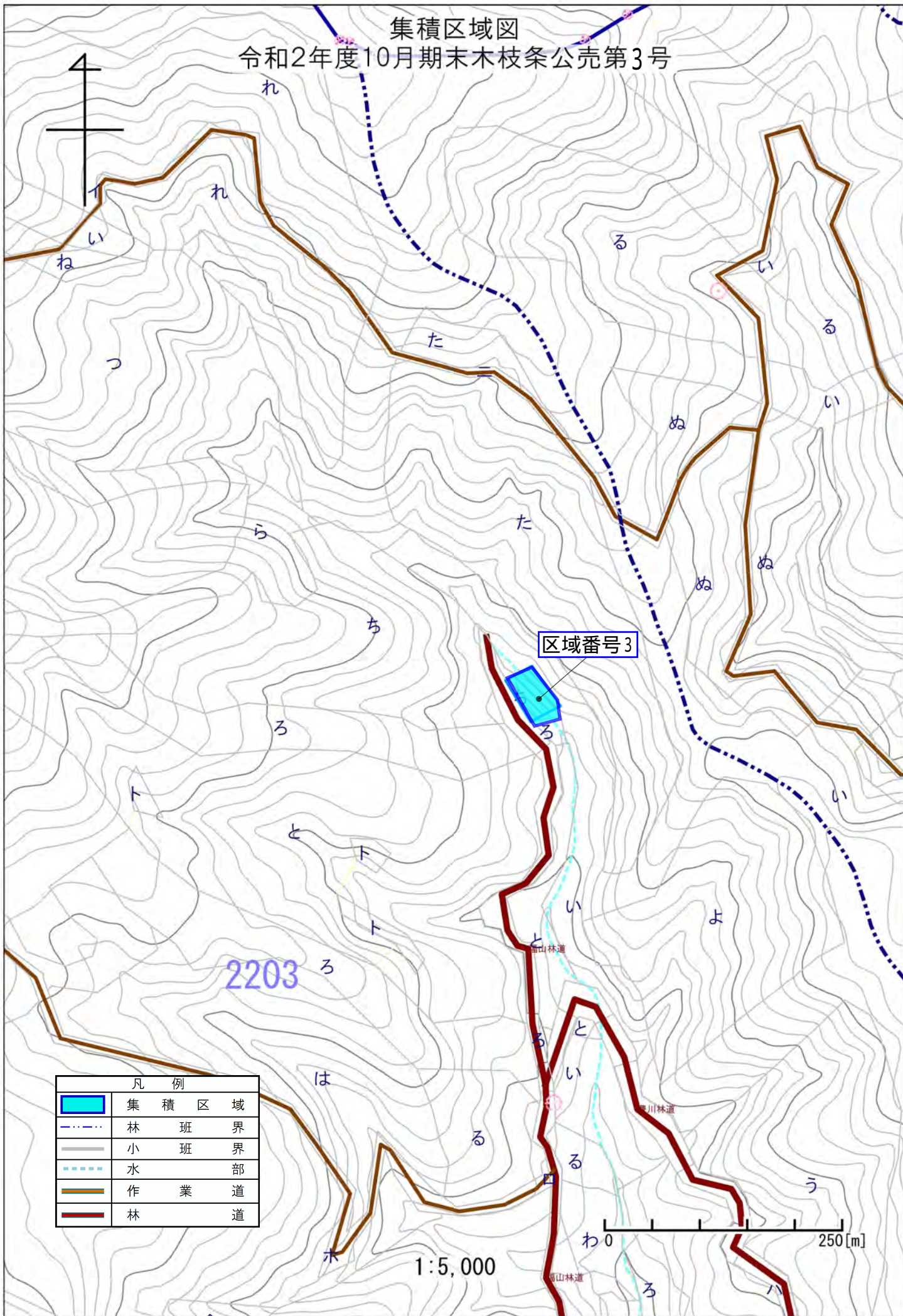
区域番号3


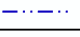



- 2204**
 ⊕ (除く、に〜イ・ハ)
 ⊕ (除く、に〜)
 ⊕ (除く、に〜イ・ハ)
- 2209**
 ⊕ (除く、イ)
 ⊕
 ⊕ (除く、イ)

凡例	
	集積区域
	作業道
	林道

集積区域図

令和2年度10月期末木枝条公売第3号



凡 例	
	集 積 区 域
	林 班 界 界
	小 班 界 界
	水 部 部
	作 業 道
	林 道

2203

区域番号3

1:5,000

0 250[m]