

56
い△○⑦
ぬ△○⑦
ハ○電⑦
ニ○道⑦

57
ち△○⑦

58
へ○ト58⑦

末木枝条販売箇所位置図(1号)
 事業地: 北海道沙流郡日高町
 日高北部森林管理署
 55 ろ・は・に・ほ林小班
 56 は・へ・と林小班
 57 ろ・は・ほ・へ・と林小班
 58 は・に、62 ほ、63 は林小班

保安林の種類: 水源涵養保安林

縮尺: 1/20,000

末木枝条販売箇所位置図(2号) ①

事業地：北海道沙流郡平取町

日高北部森林管理署

1098 へ・と林小班

1100 ろ・は・に・ほ・へ・と・ち・り・ぬ・る・

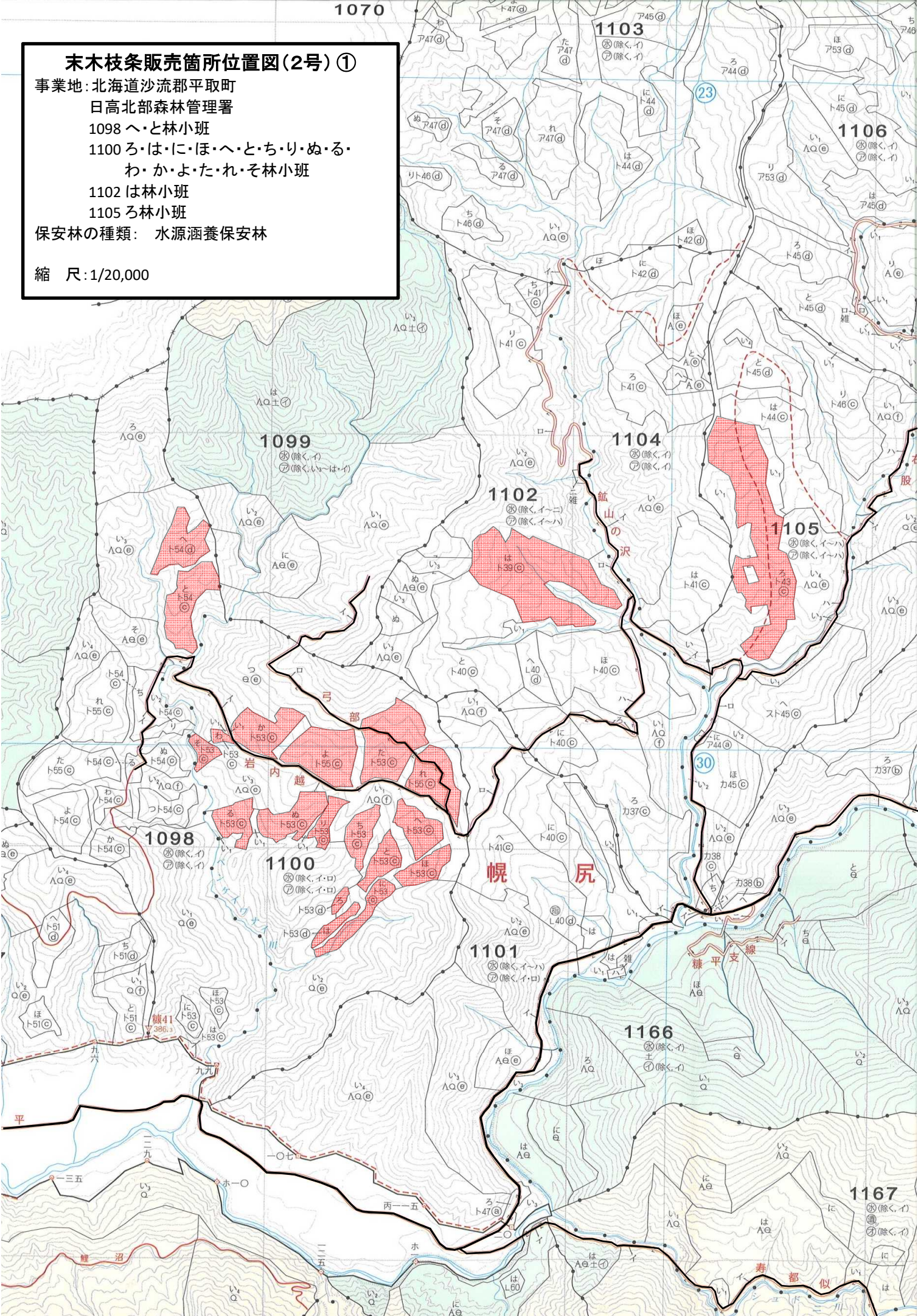
わ・か・よ・た・れ・そ林小班

1102 は林小班

1105 ろ林小班

保安林の種類：水源涵養保安林

縮尺：1/20,000



末木枝条販売箇所位置図(2号)②

事業地: 北海道沙流郡平取町

日高北部森林管理署

1121 は林小班・1122 ろ林小班

1123 ろ・に・ほ・と・ち・り林小班

1127 に・ほ林小班、1128 は・に・ほ・と林小班

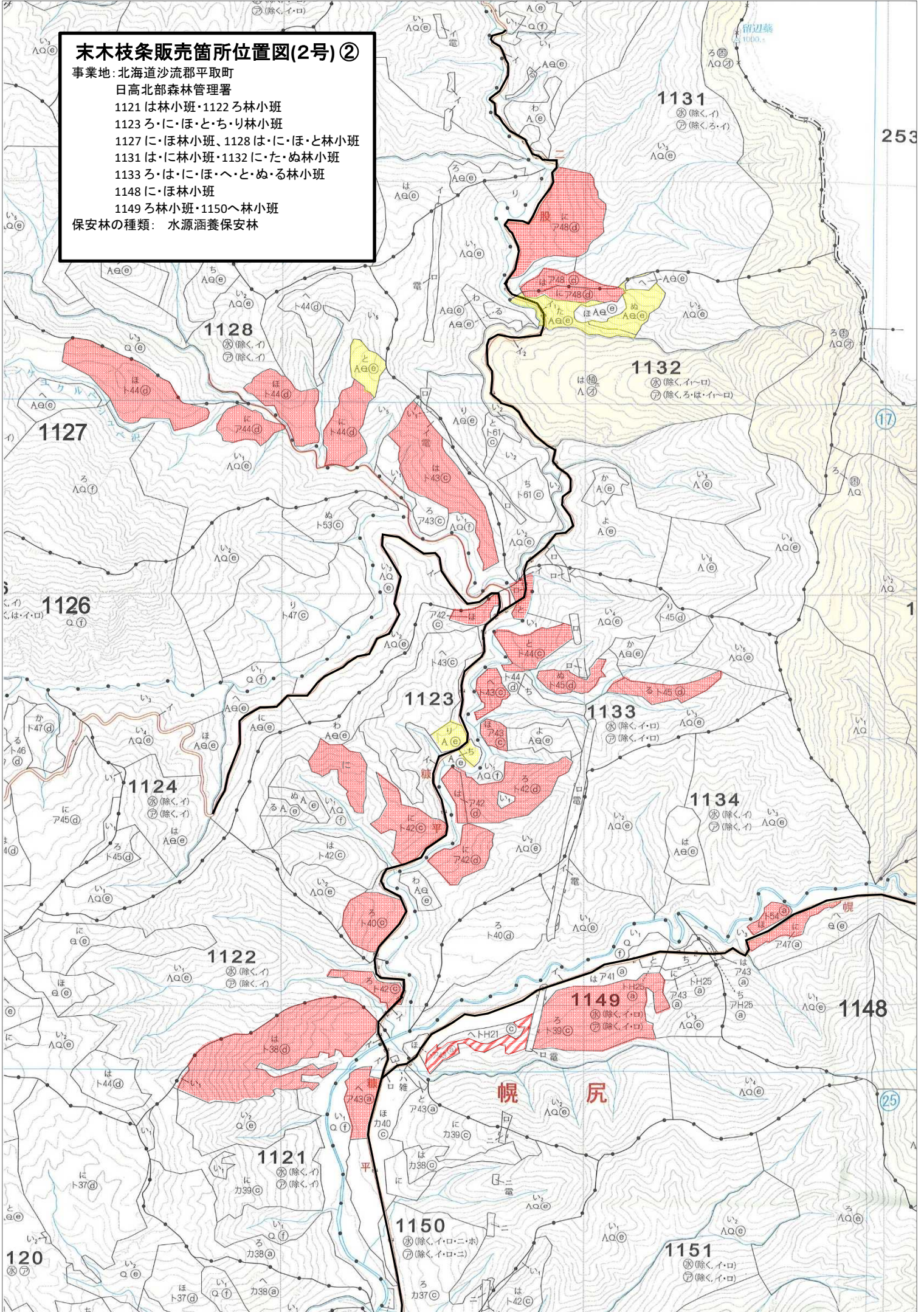
1131 は・に林小班・1132 に・た・ぬ林小班

1133 ろ・は・に・ほ・へ・と・ぬ・る林小班

1148 に・ほ林小班

1149 ろ林小班・1150 へ林小班

保安林の種類: 水源涵養保安林

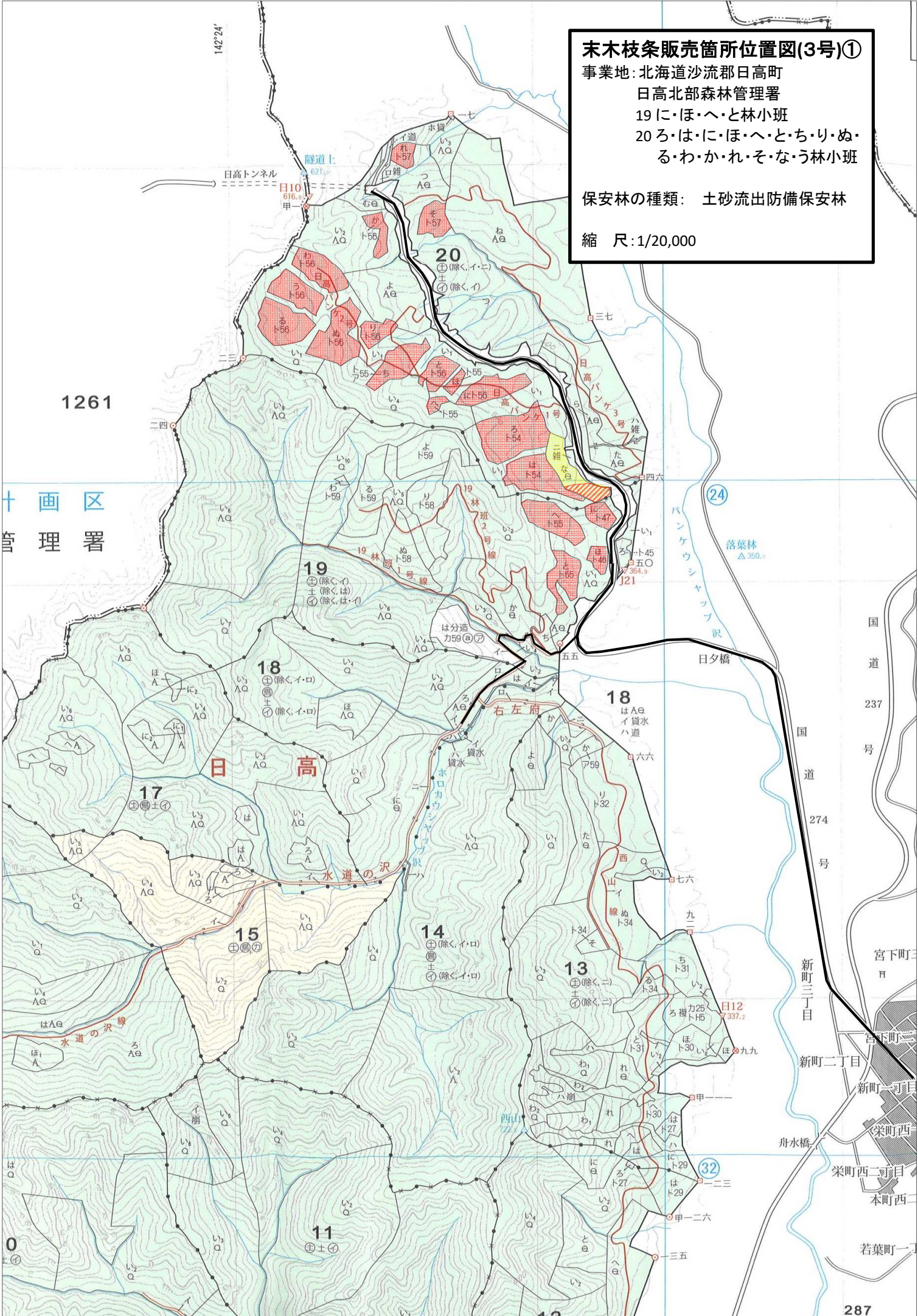


末木枝条販売箇所位置図(3号)①

事業地:北海道沙流郡日高町
 日高北部森林管理署
 19に・ほ・へ・と林小班
 20ろ・は・に・ほ・へ・と・ち・り・ぬ・
 る・わ・か・れ・そ・な・う林小班

保安林の種類: 土砂流出防備保安林

縮尺: 1/20,000



1261

十画区
 管理署

日高

右左府

国道
 237
 274
 号

新町三丁目

新町二丁目

新町一丁目

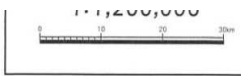
舟水橋

栄町西二丁目

本町西

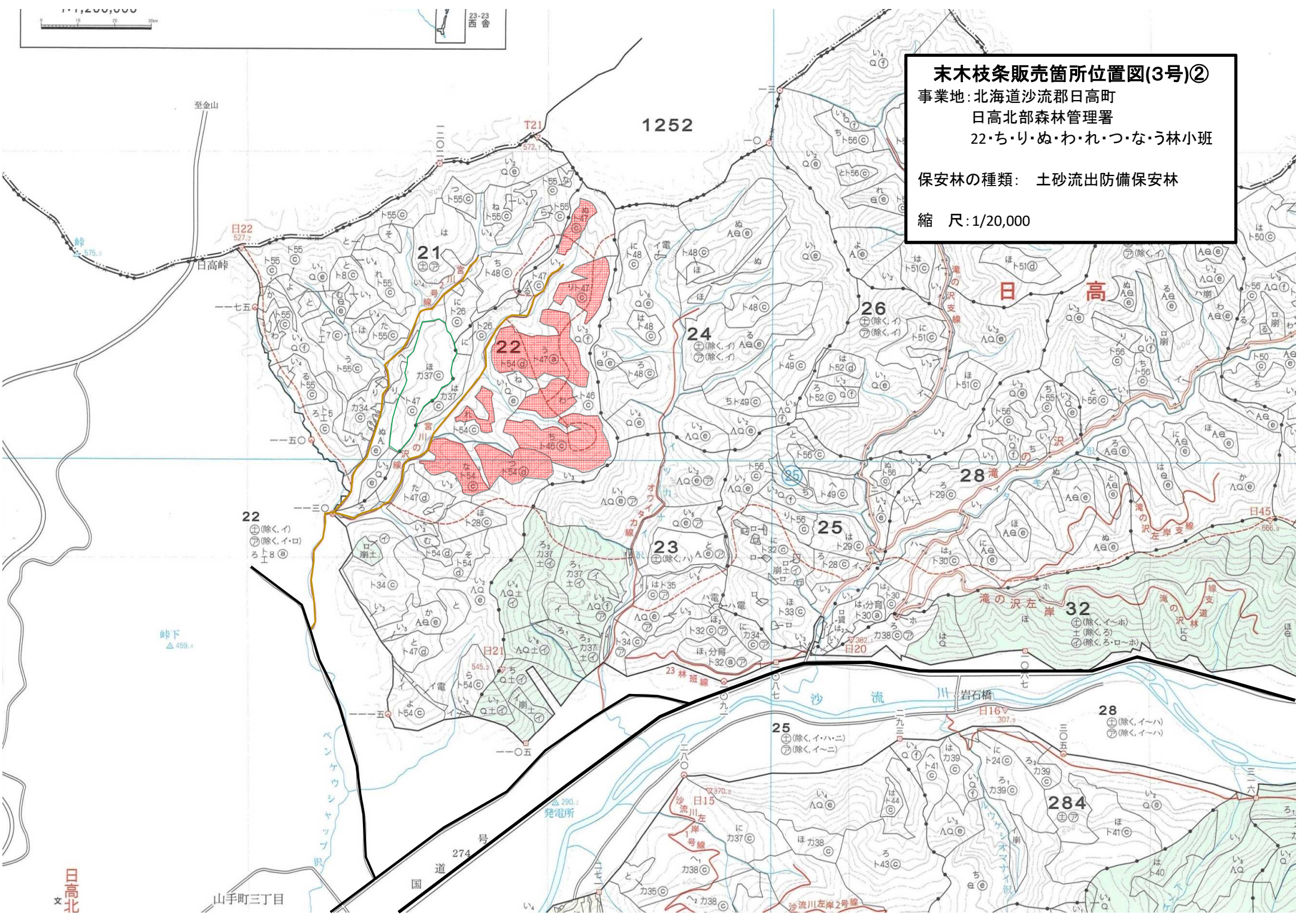
若葉町一

287



23-23
西舎

末木枝条販売箇所位置図(3号)②
 事業地: 北海道沙流郡日高町
 日高北部森林管理署
 22・ち・り・ぬ・わ・れ・つ・な・う林小班
 保安林の種類: 土砂流出防備保安林
 縮 尺: 1/20,000



日高北

山手町三丁目

国道 274 号

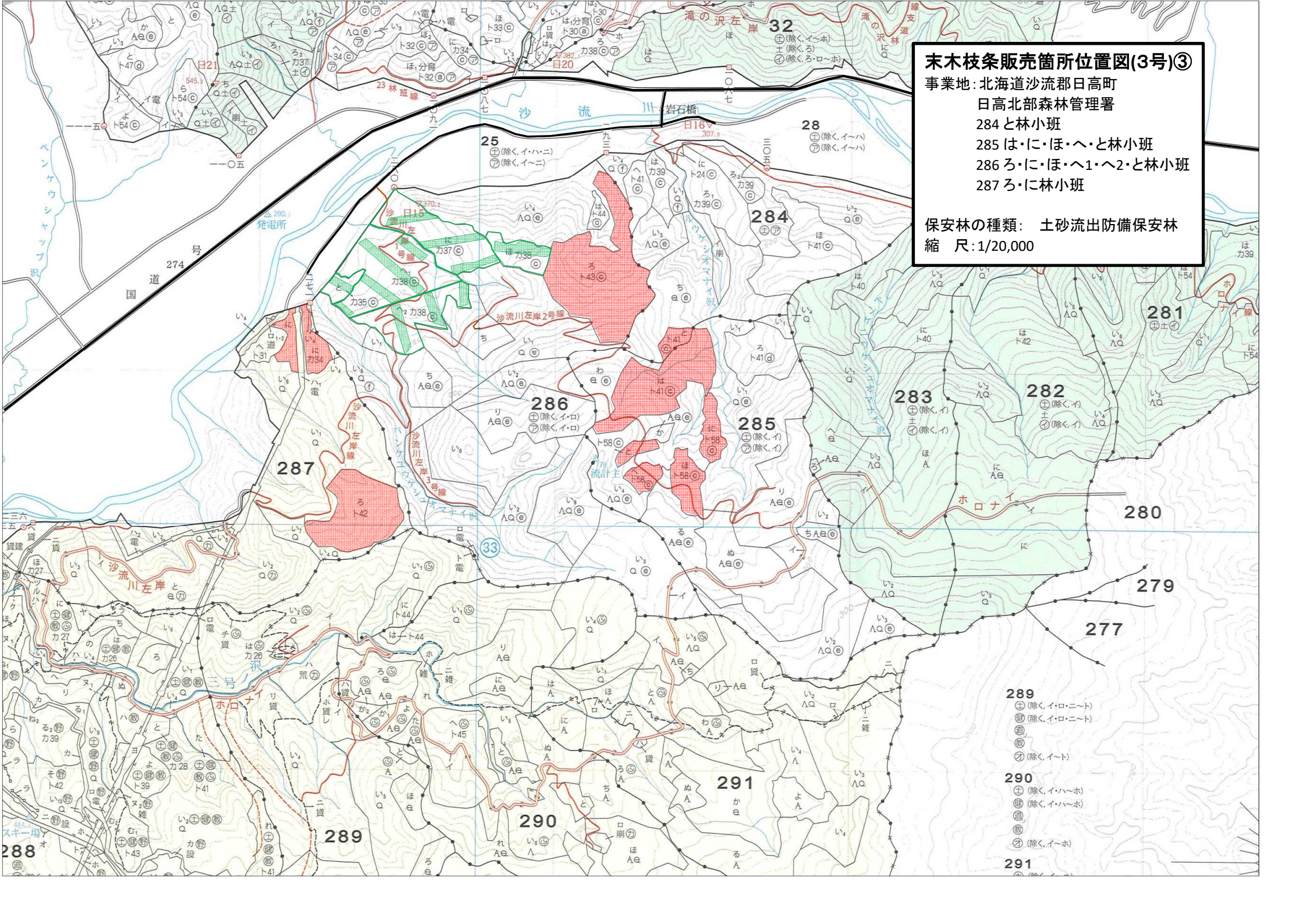
発電所

沙流川 岩石橋

峠下
△459.4

日高峠
△527.3

至金山



末木枝条販売箇所位置図(3号)③
 事業地:北海道沙流郡日高町
 日高北部森林管理署
 284と林小班
 285は・に・ほ・へ・と林小班
 286ろ・に・ほ・へ1・へ2・と林小班
 287ろ・に林小班

保安林の種類: 土砂流出防備保安林
 縮尺:1/20,000

- 289
 ⊕ (除く、イ・ロ・ニ〜ト)
 ⊕ (除く、イ・ロ・ニ〜ト)
 ⊕
 ⊕ (除く、イ〜ト)
- 290
 ⊕ (除く、イ・ハ〜ホ)
 ⊕ (除く、イ・ハ〜ホ)
 ⊕
 ⊕ (除く、イ〜ホ)
- 291
 ⊕ (除く、イ〜ホ)