

物件位置図

物件名：令和2年度5月期末木枝条公売第1号物件

所在地：常呂郡置戸町

網走中部森林管理署98・99林班

S= 1 : 20,000

道道
211
号春日置戸線

下春日林道 (勝山)

共栄林道 (勝山)

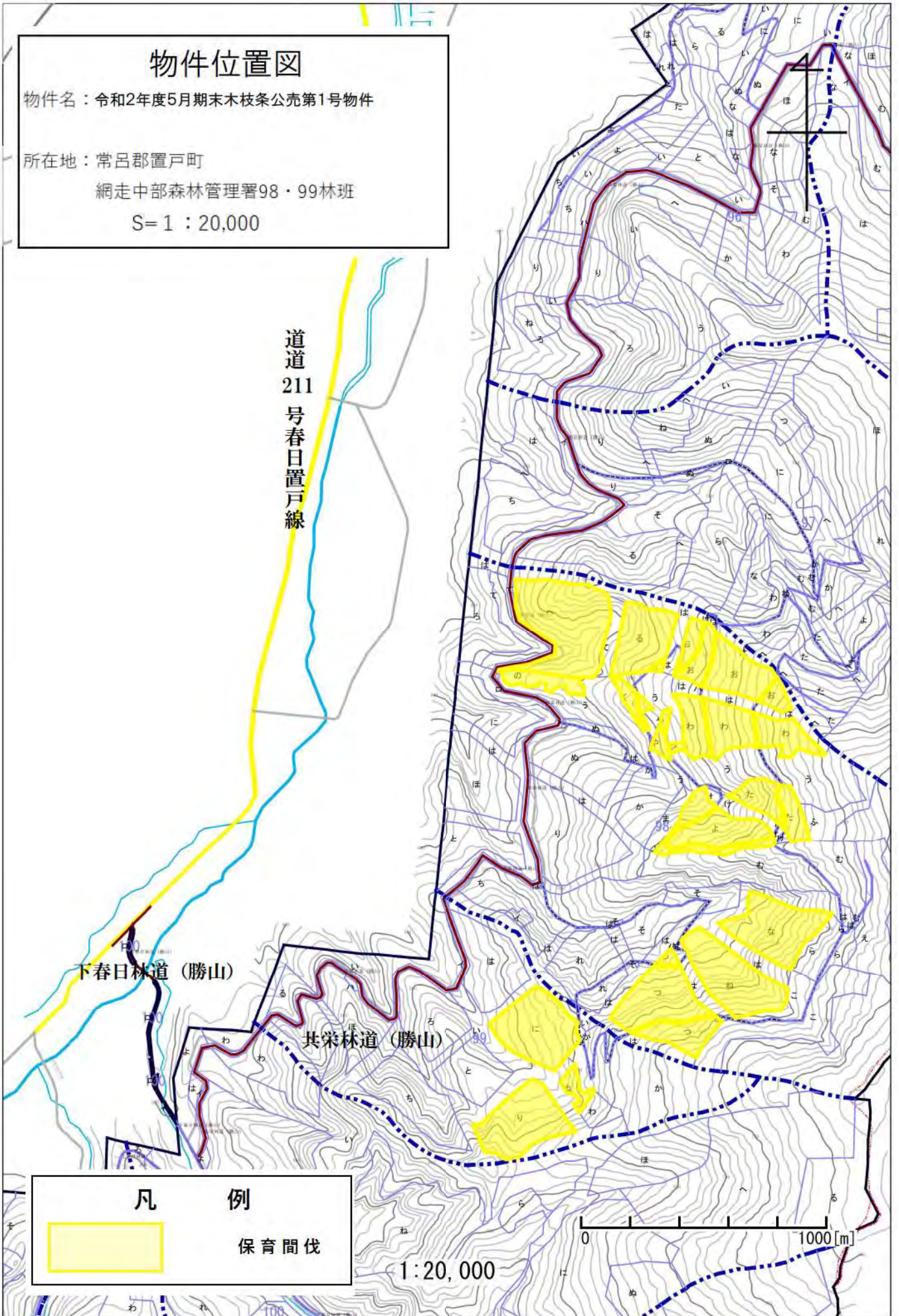
凡 例



保育間伐

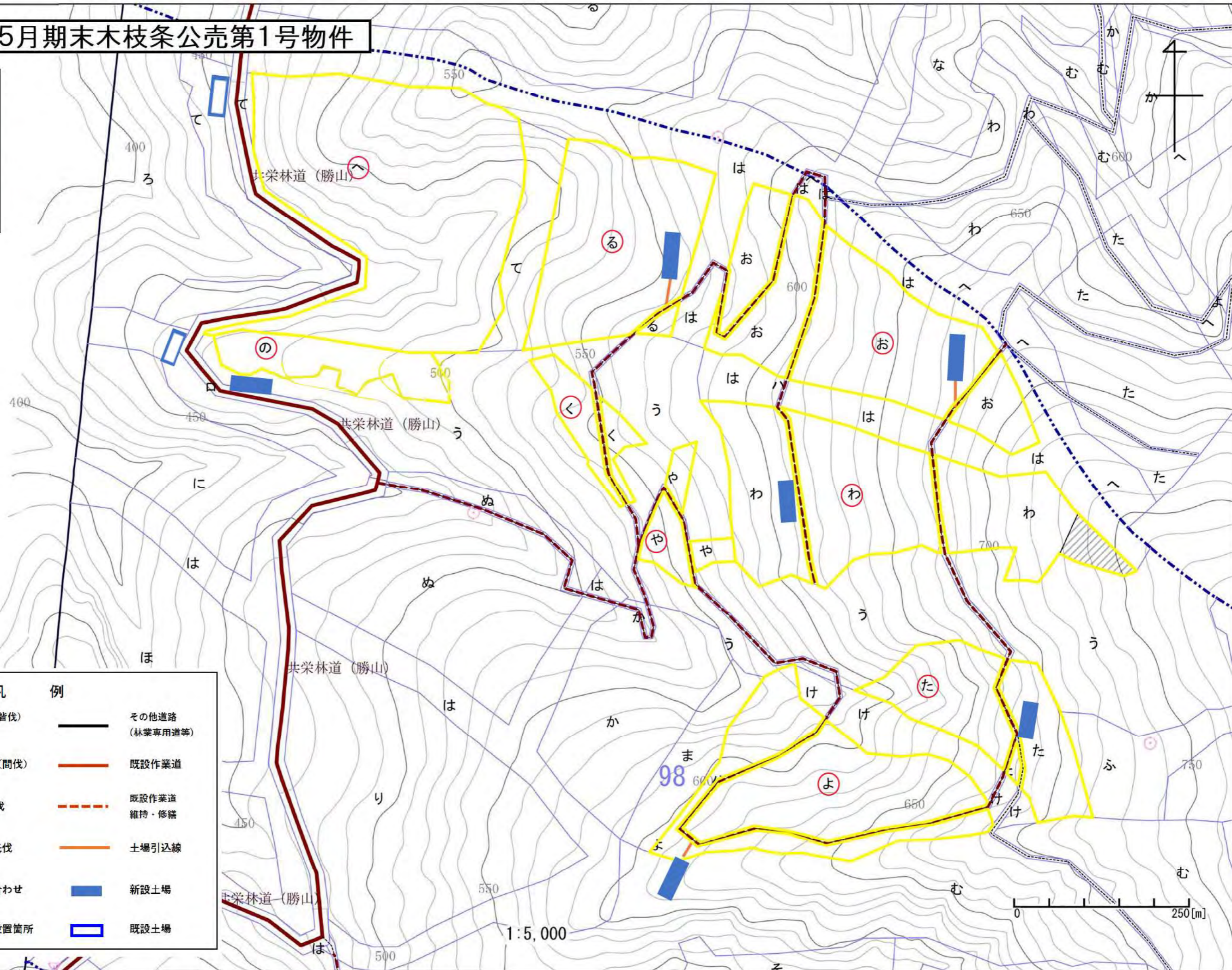
1 : 20,000

0 1000 [m]



令和2年度5月期末木枝条公売第1号物件

勝山担当区		
98	へ	10.98 ha
98	る	5.62 ha
98	わ	8.74 ha
98	よ	7.25 ha
98	た	3.86 ha
98	の	1.88 ha
98	お	8.46 ha
98	く	1.13 ha
98	や	1.06 ha



凡	例
	誘導伐 (皆伐) 地 拵
	誘導伐 (間伐)
	保育間伐
	育成受光伐
	伐採見合わせ
	配水管設置箇所
	その他道路 (林業専用道等)
	既設作業道
	既設作業道 維持・修繕
	土場引込線
	新設土場
	既設土場

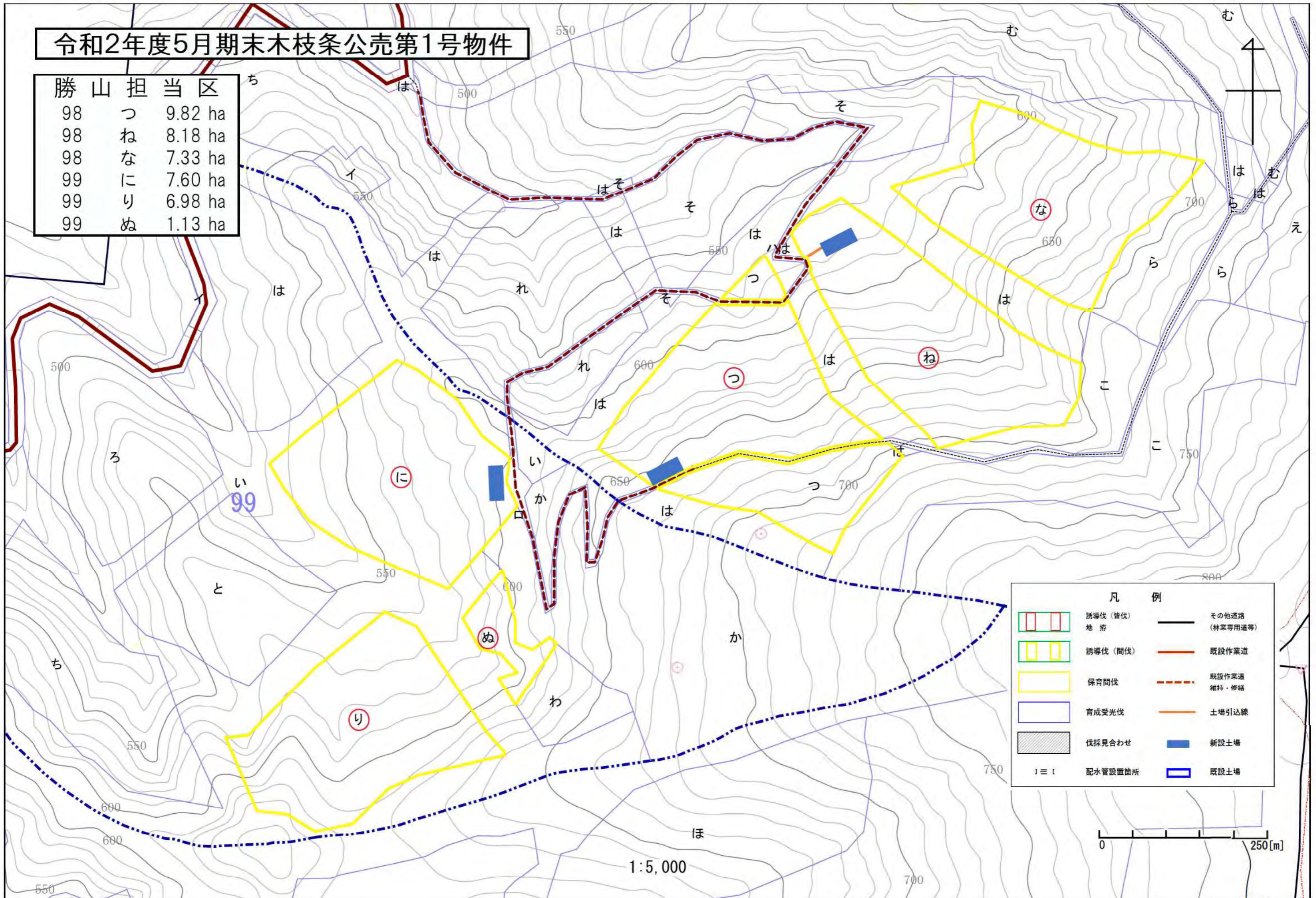
1:5,000

0 250[m]

令和2年度5月期末木枝条公売第1号物件

勝山担当区

98	つ	9.82 ha
98	ね	8.18 ha
98	な	7.33 ha
99	に	7.60 ha
99	り	6.98 ha
99	ぬ	1.13 ha



凡 例			
	誘導伐 (皆伐)		その他道路 (林業専用道等)
	地 拵		既設作業道
	誘導伐 (間伐)		既設作業道 維持・修繕
	保育間伐		土場引込線
	育成受光伐		新設土場
	伐採見合わせ		既設土場
	配水管設置箇所		

物件位置図

物件名：令和2年度5月期末木枝条公売第2号物件

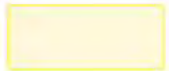
所在地：常呂郡置戸町

網走中部森林管理署19林班

S= 1 : 20,000



凡 例



保育間伐



育成受光伐



誘導伐(主伐)
地拵

1 : 20,000

0 1000 [m]

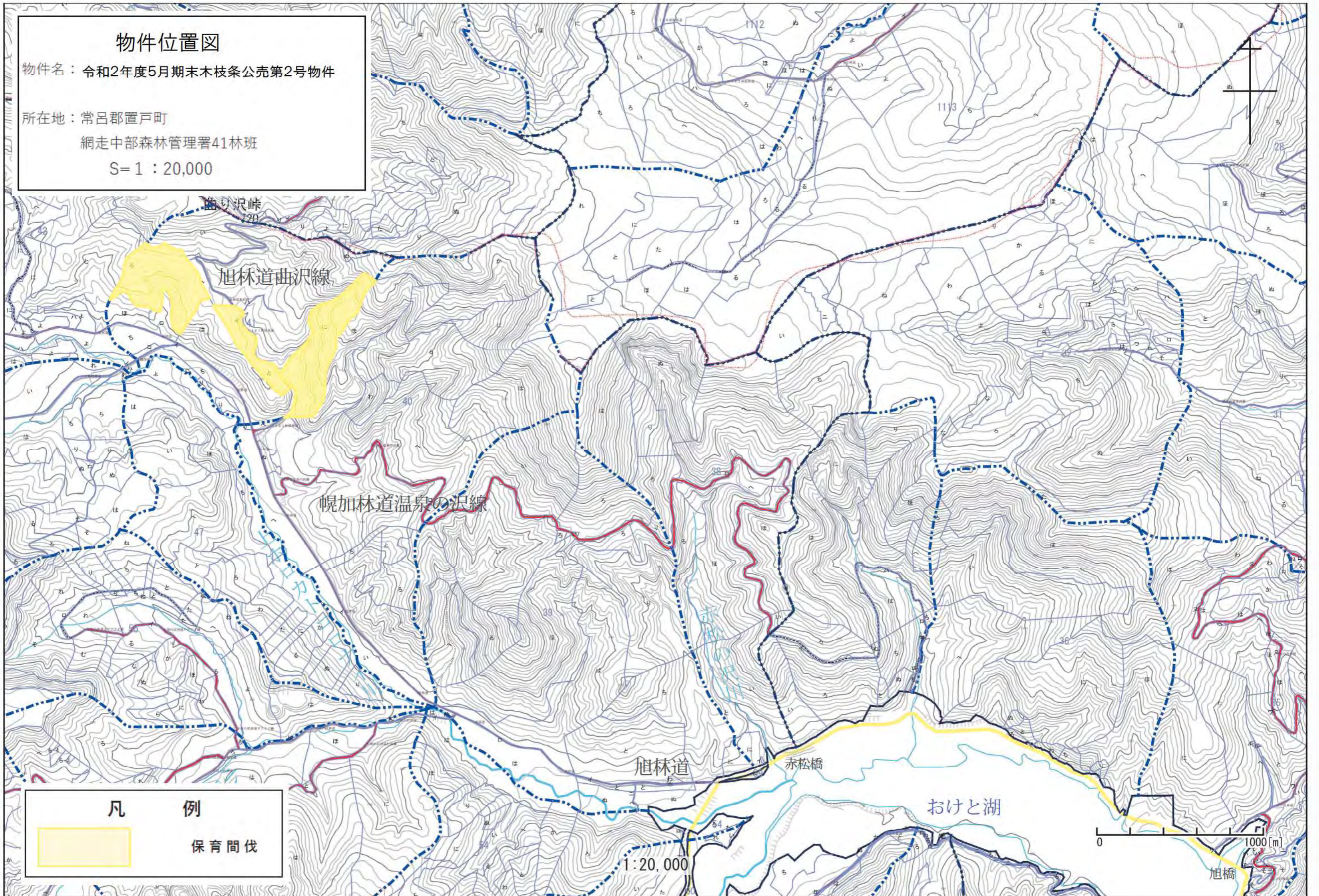
物件位置図

物件名：令和2年度5月期末木枝条公売第2号物件

所在地：常呂郡置戸町

網走中部森林管理署41林班

S= 1 : 20,000



凡 例



保育間伐

1 : 20,000

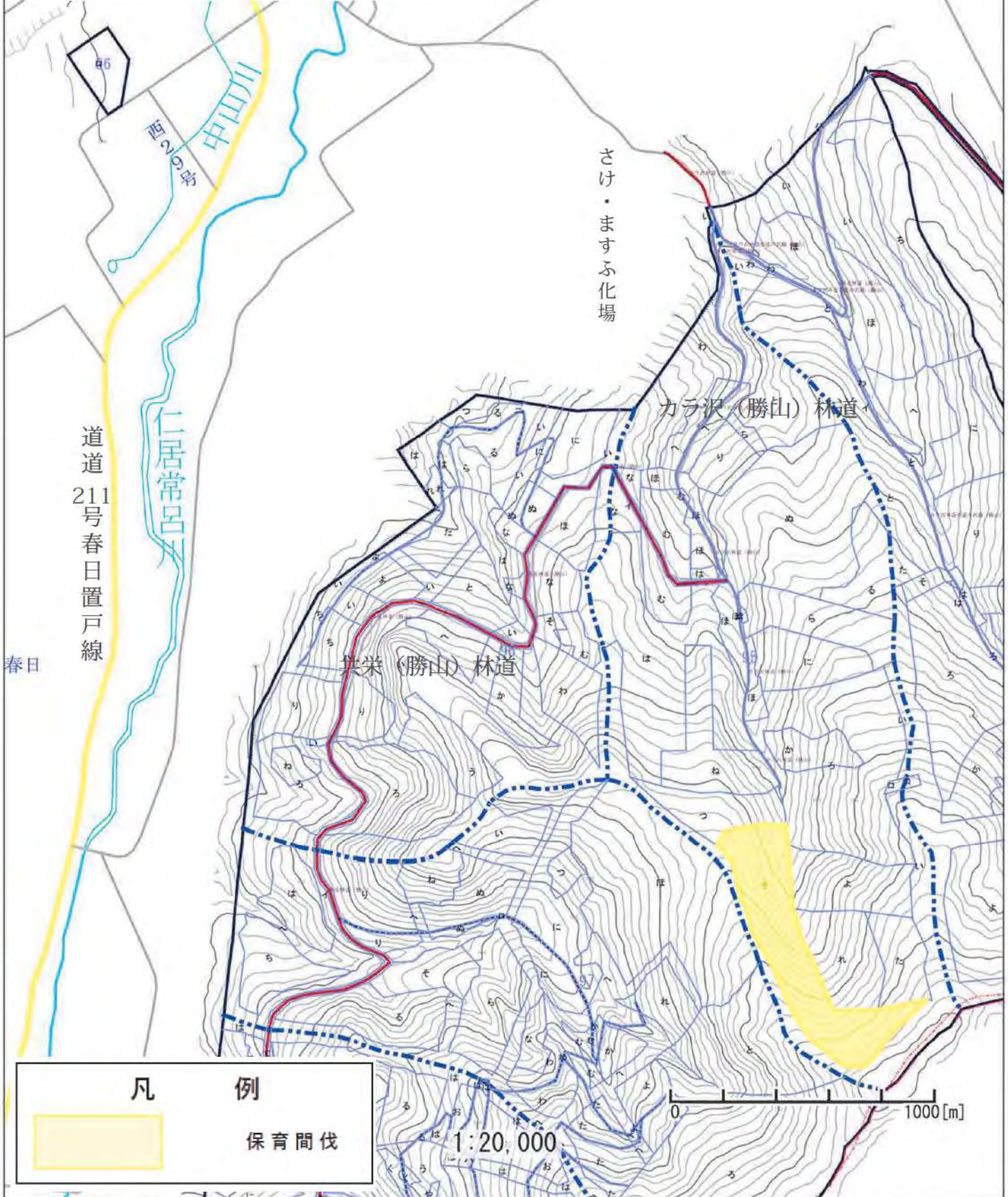
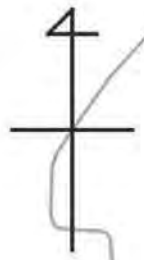
物件位置図

物件名：令和2年度5月期末木枝条公売第2号物件

所在地：常呂郡置戸町

網走中部森林管理署95林班

S= 1 : 20,000



道道
211号春日置戸線

西の川

仁居常呂川

春日

凡 例



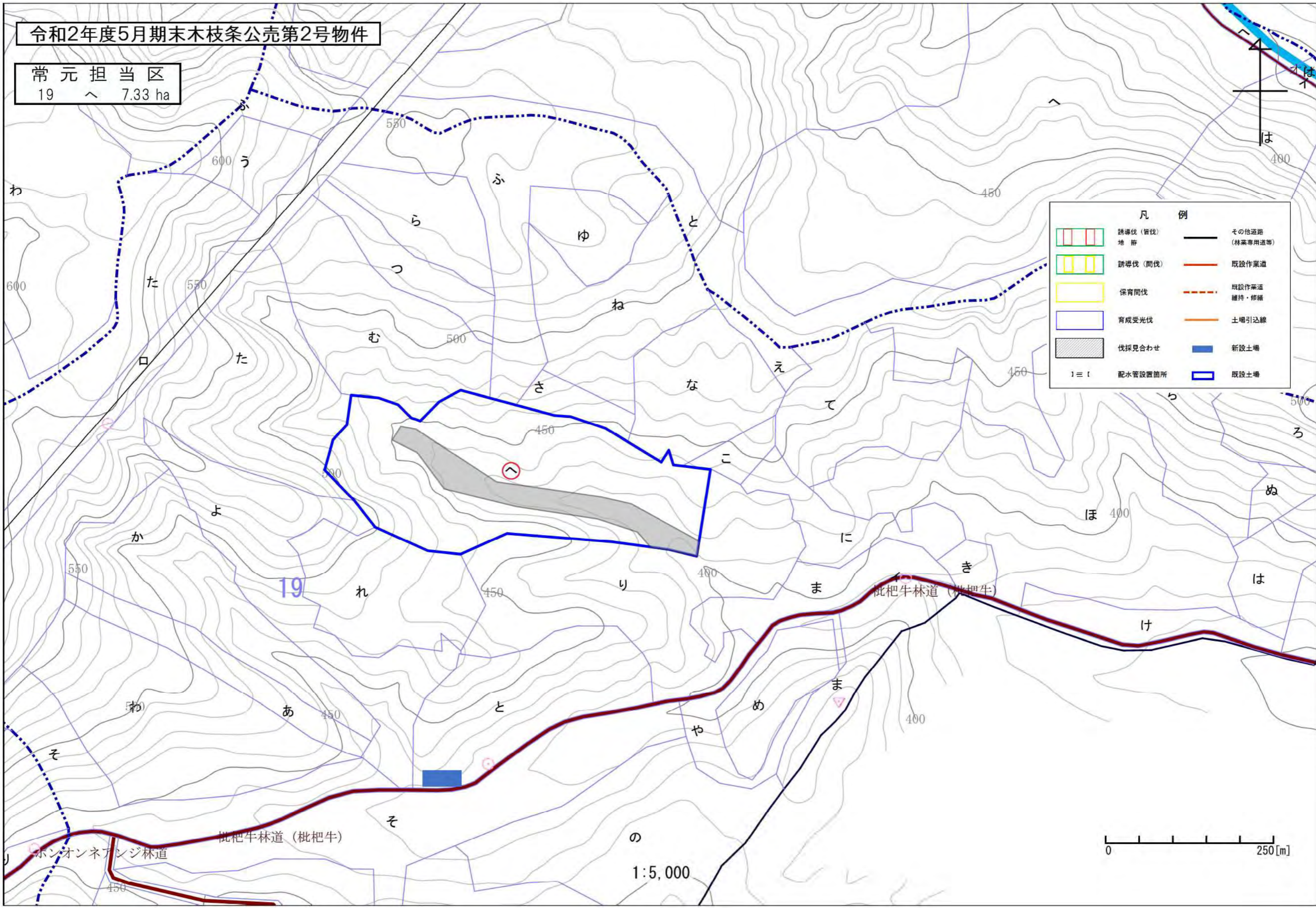
保育間伐

1:20,000

0 1000 [m]

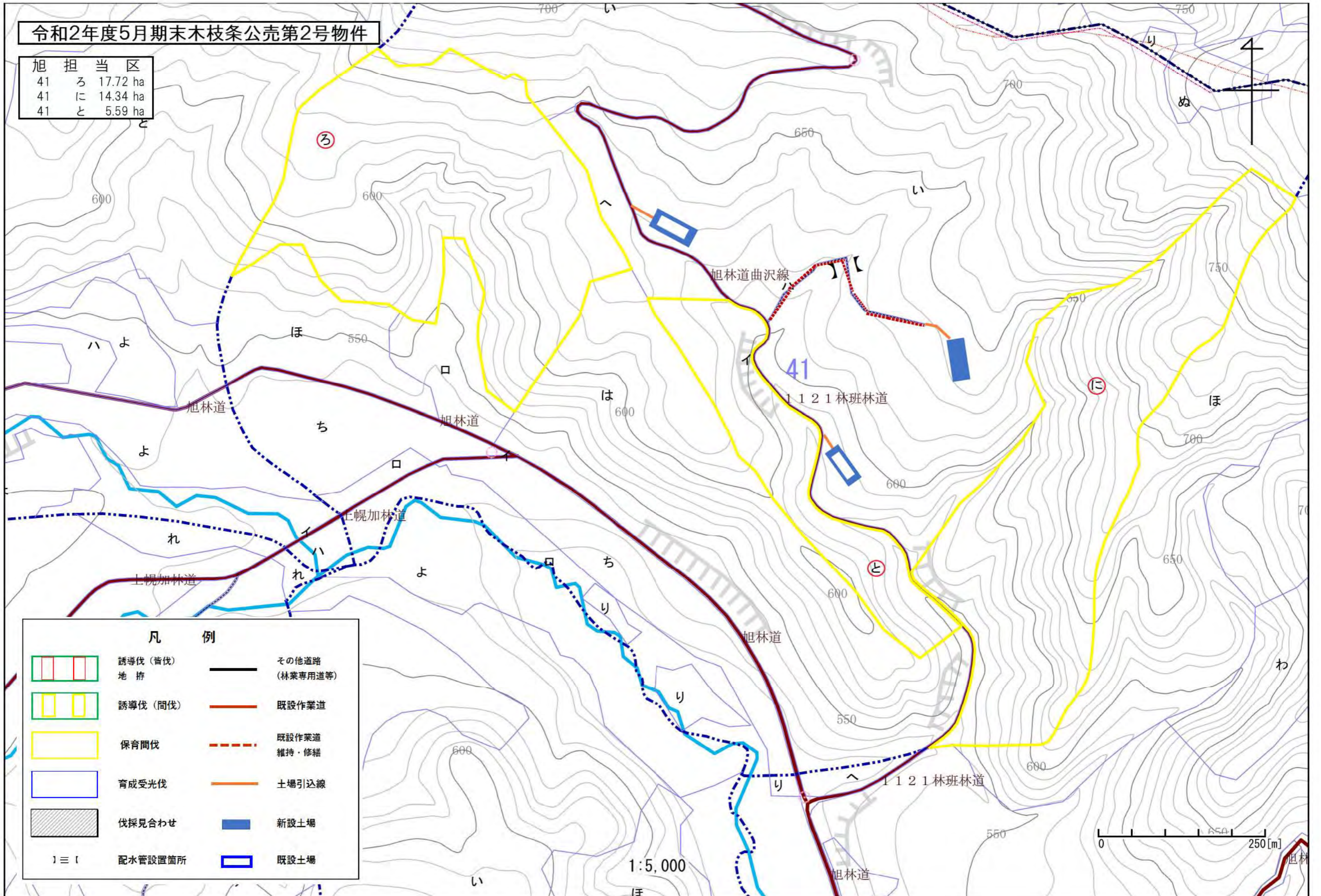
令和2年度5月期末木枝条公売第2号物件

常元担当区
19 へ 7.33 ha



令和2年度5月期末木枝条公売第2号物件

旭担当区		
41	ろ	17.72 ha
41	に	14.34 ha
41	と	5.59 ha

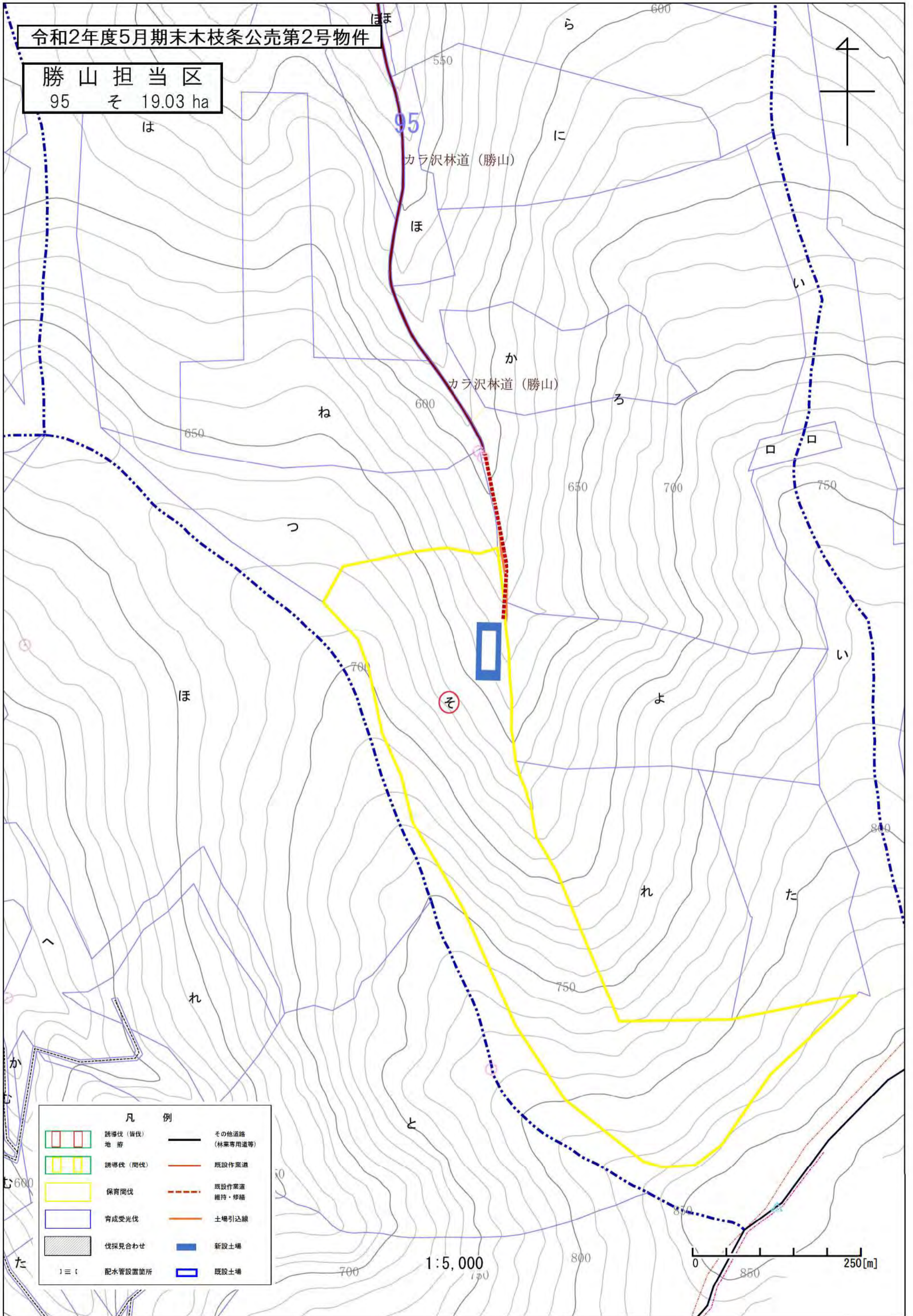


凡 例	
	誘導伐(皆伐) 地拵
	誘導伐(間伐)
	保育間伐
	育成受光伐
	伐採見合わせ
	配水管設置箇所
	その他道路 (林業専用道等)
	既設作業道
	既設作業道 維持・修繕
	土場引込線
	新設土場
	既設土場

令和2年度5月期末木枝条公売第2号物件

勝山担当区

95 そ 19.03 ha



凡 例

- | | | | |
|--|-------------|--|-----------------|
| | 誘導伐 (皆伐) 地帯 | | その他の道路 (林業専用道等) |
| | 誘導伐 (間伐) | | 既設作業道 |
| | 保育間伐 | | 既設作業道 維持・修繕 |
| | 育成受光伐 | | 土場引込線 |
| | 伐採見合わせ | | 新設土場 |
| | 配水管設置箇所 | | 既設土場 |

1:5,000

0 250[m]