

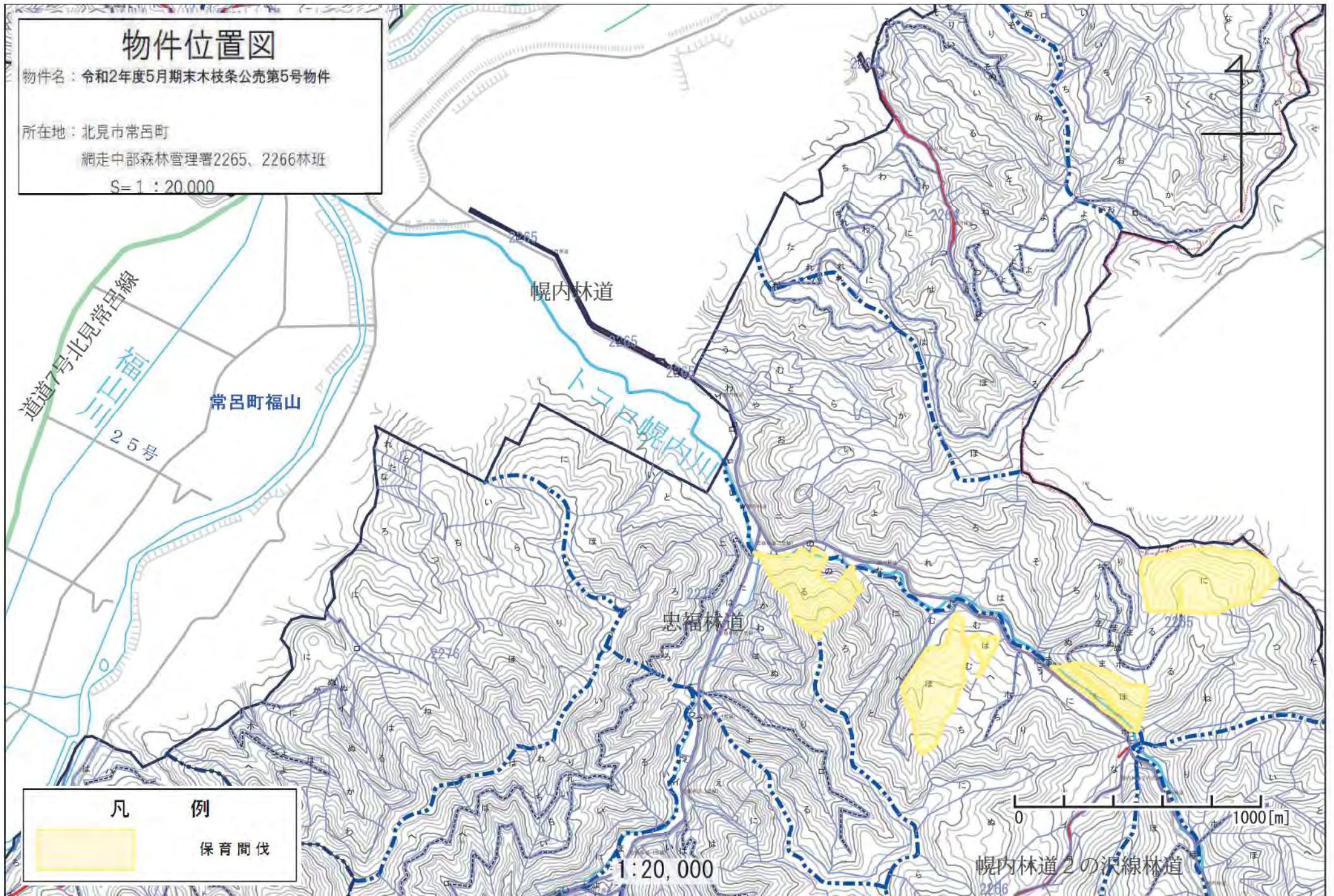
物件位置図

物件名：令和2年度5月期末木枝条公売第5号物件

所在地：北見市常呂町

網走中部森林管理署2265、2266林班

S=1:20,000



凡 例



保育間伐

1:20,000

0 1000[m]

幌内林道2の沢線林道
2266

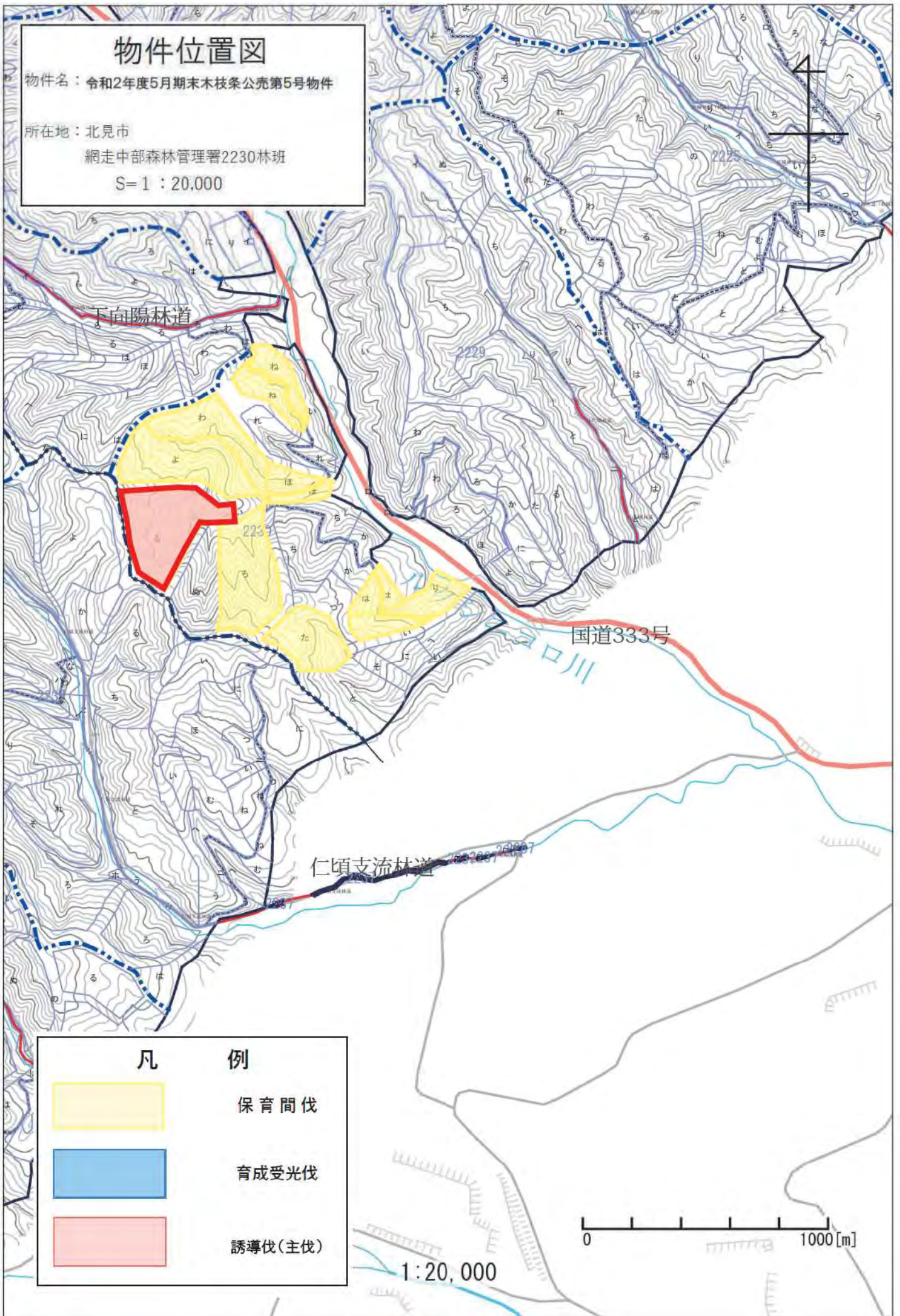
物件位置図

物件名：令和2年度5月期末木枝条公売第5号物件

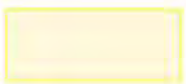
所在地：北見市

網走中部森林管理署2230林班

S=1：20,000



凡 例



保育間伐



育成受光伐



誘導伐(主伐)

1：20,000

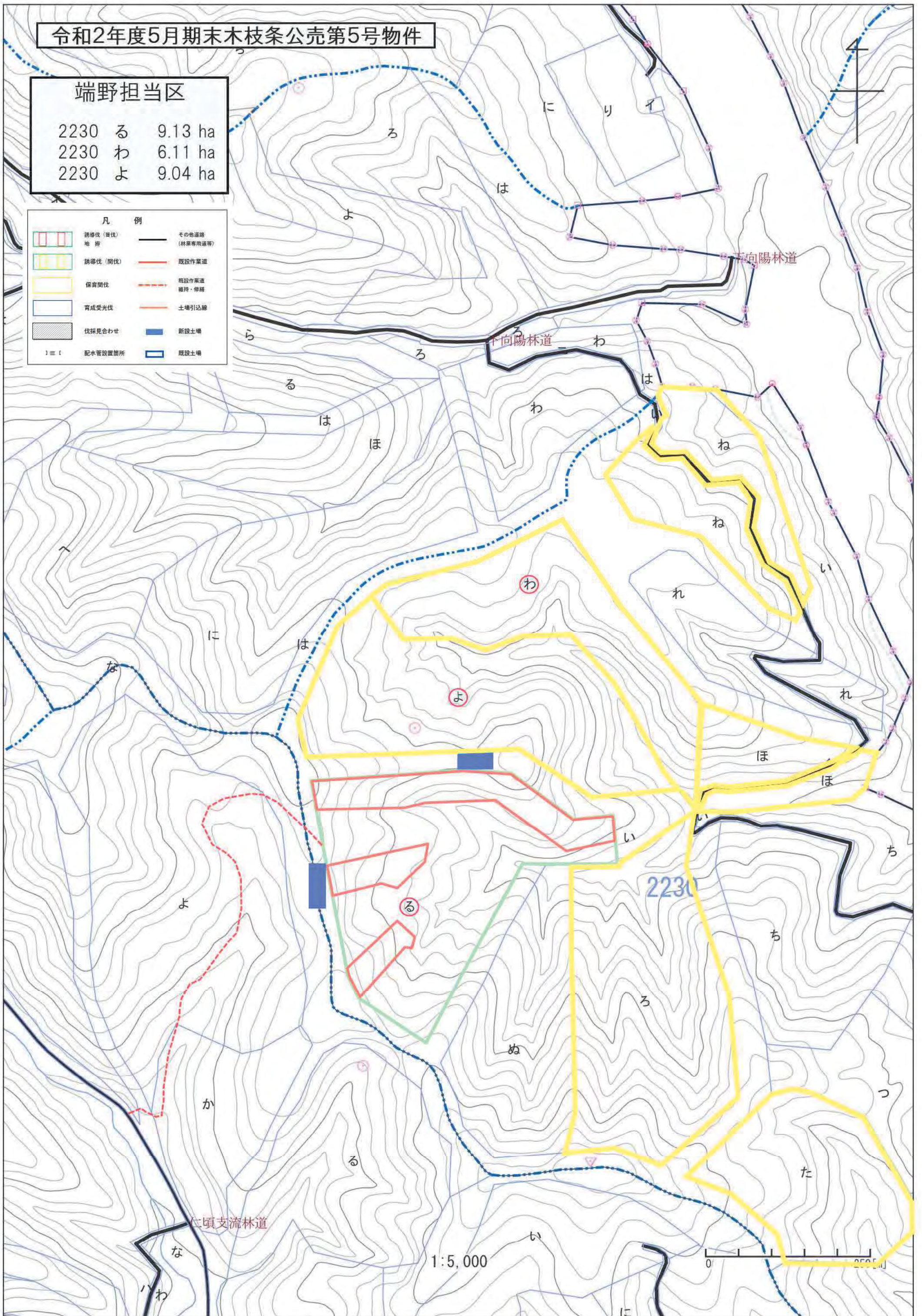
0 1000[m]

令和2年度5月期末木枝条公売第5号物件

端野担当区

2230 る 9.13 ha
 2230 わ 6.11 ha
 2230 よ 9.04 ha

凡 例	
	誘導伐(皆伐)地帯
	誘導伐(間伐)
	保育間伐
	育成受光伐
	伐採見合わせ
	配水管設置箇所
	その他道路(林業専用道等)
	既設作業道
	既設作業道維持・修繕
	土場引込線
	新設土場
	既設土場



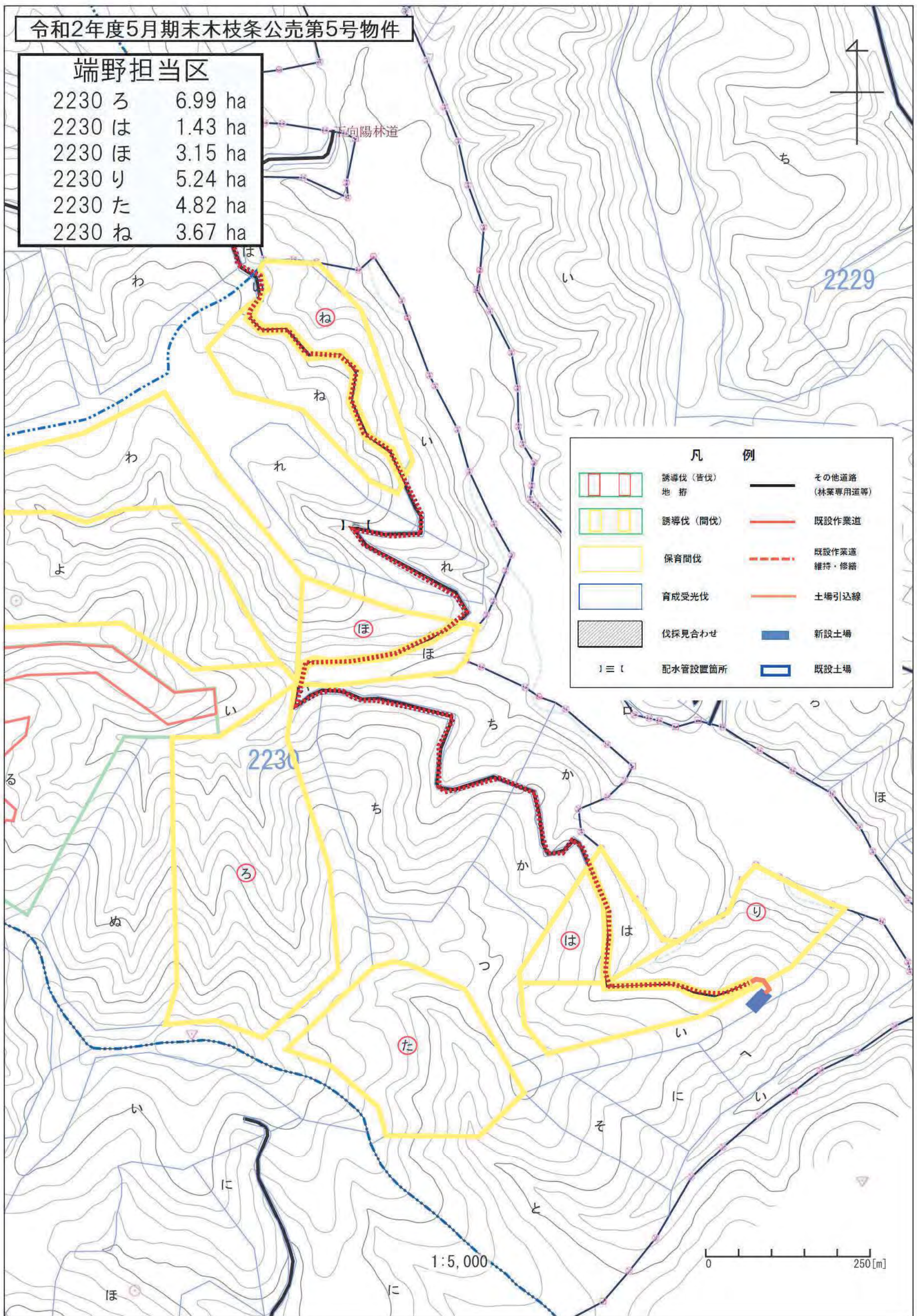
1:5,000

0 2500

令和2年度5月期末木枝条公売第5号物件

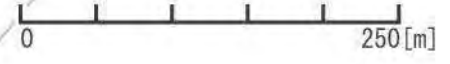
端野担当区

2230 ろ	6.99 ha
2230 は	1.43 ha
2230 ほ	3.15 ha
2230 り	5.24 ha
2230 た	4.82 ha
2230 ね	3.67 ha



凡 例	
	誘導伐 (皆伐) 地 拵
	誘導伐 (間伐)
	保育間伐
	育成受光伐
	伐採見合わせ
	配水管設置箇所
	その他道路 (林業専用道等)
	既設作業道
	既設作業道 維持・修繕
	土場引込線
	新設土場
	既設土場

1:5,000

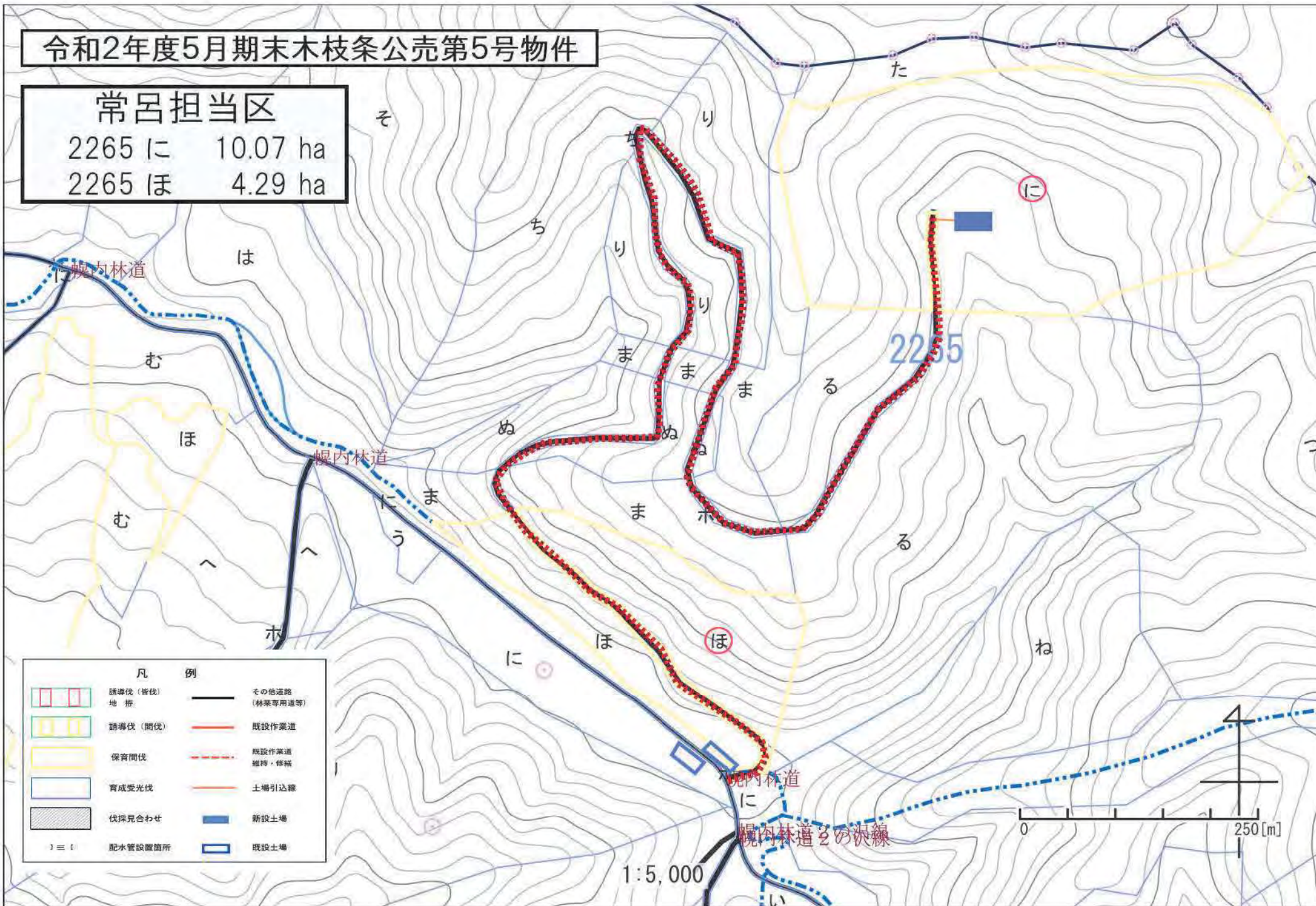


令和2年度5月期末木枝条公売第5号物件

常呂担当区

2265 に 10.07 ha

2265 ほ 4.29 ha

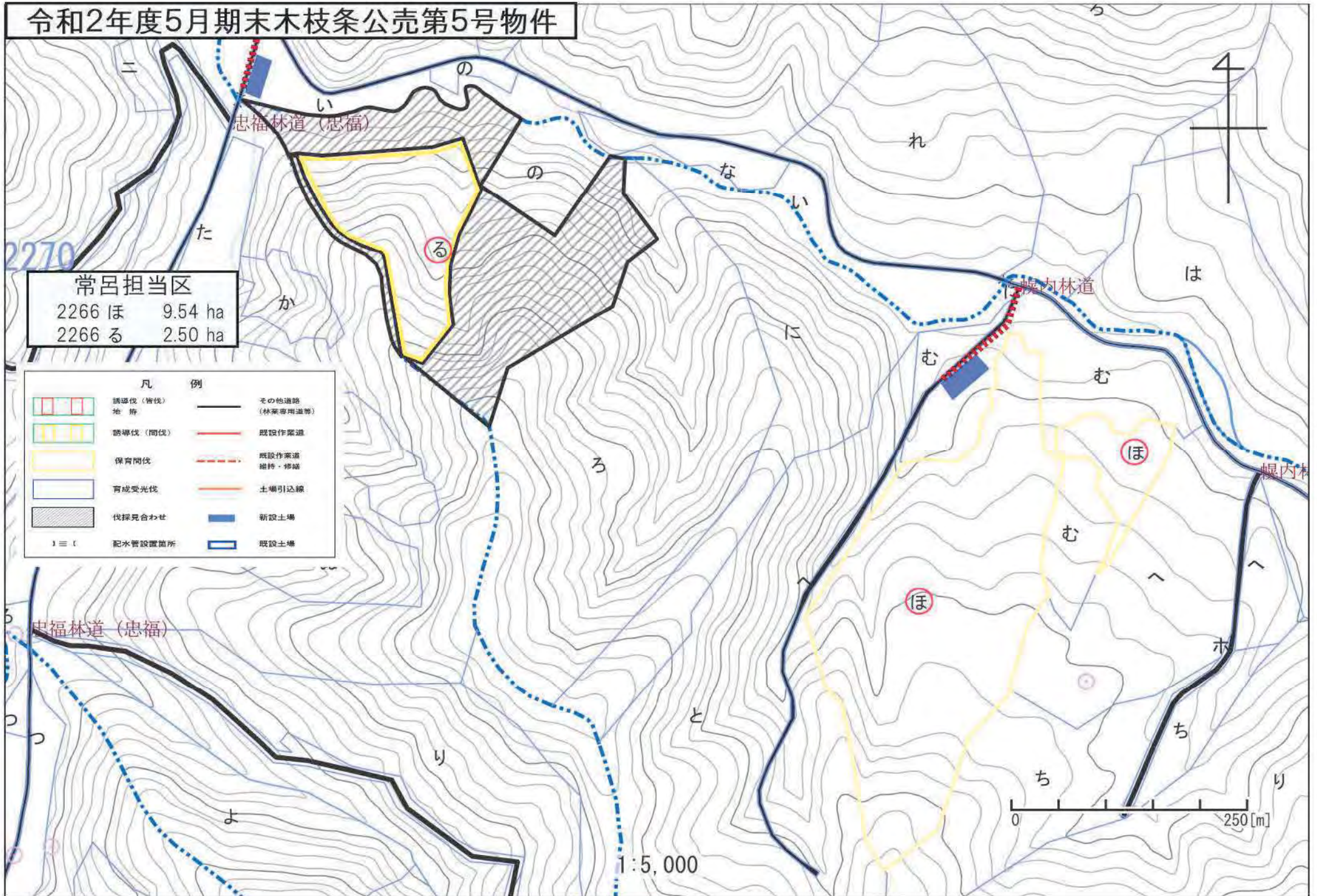


凡 例	
	誘導伐 (皆伐)
	地 帯
	誘導伐 (間伐)
	保育間伐
	育成受光伐
	伐採見合わせ
	配水管設置箇所
	その他道路 (林業専用道等)
	既設作業道
	既設作業道 維持・修繕
	土場引込線
	新設土場
	既設土場

1:5,000

0 250 [m]

令和2年度5月期末木枝条公売第5号物件



常呂担当区
 2266 ほ 9.54 ha
 2266 る 2.50 ha

凡	例
	誘導伐 (皆伐)
	地 葬
	誘導伐 (間伐)
	保育間伐
	育成受光伐
	伐採見合わせ
	配水管設置箇所
	その他道路 (林業専用道等)
	既設作業道
	既設作業道 維持・修繕
	土場引込線
	新設土場
	既設土場

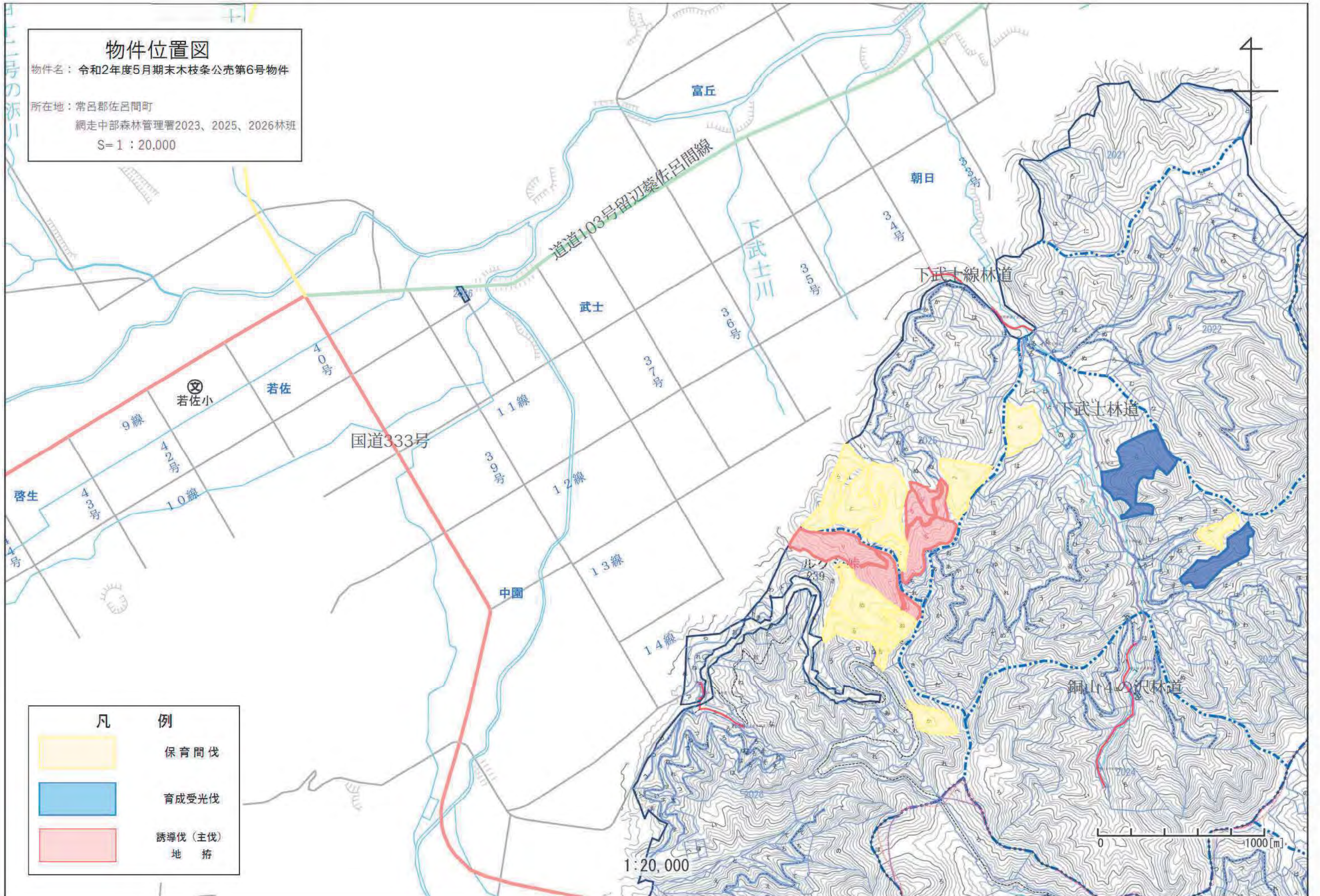
物件位置図

物件名：令和2年度5月期末木枝条公売第6号物件

所在地：常呂郡佐呂間町

網走中部森林管理署2023、2025、2026林班

S=1:20,000



凡 例



保育間伐



育成受光伐



誘導伐(主伐)
地 拵

1:20,000

0 1000[m]

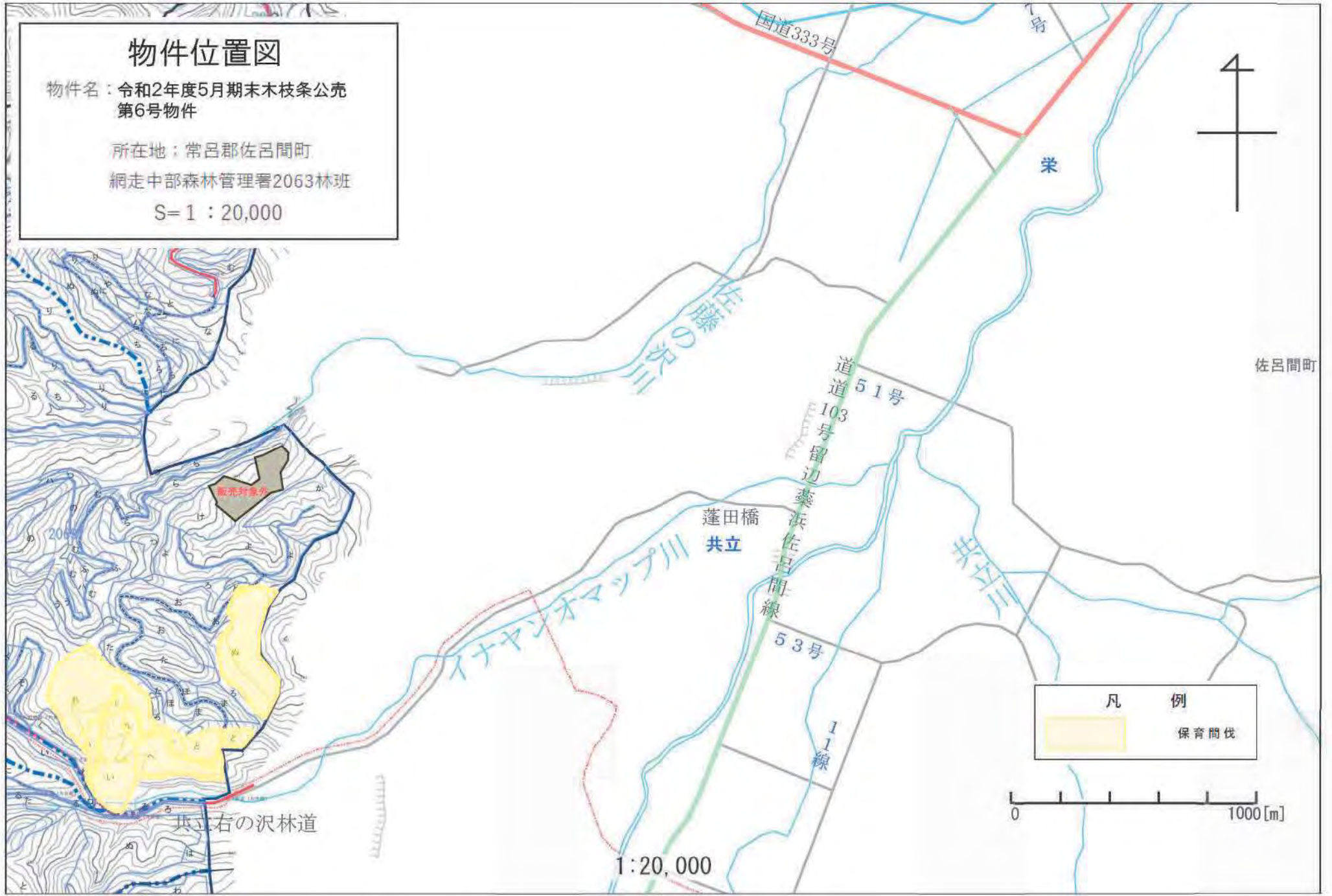
物件位置図

物件名：令和2年度5月期末木枝条公売
第6号物件

所在地：常呂郡佐呂間町

網走中部森林管理署2063林班

S= 1 : 20,000



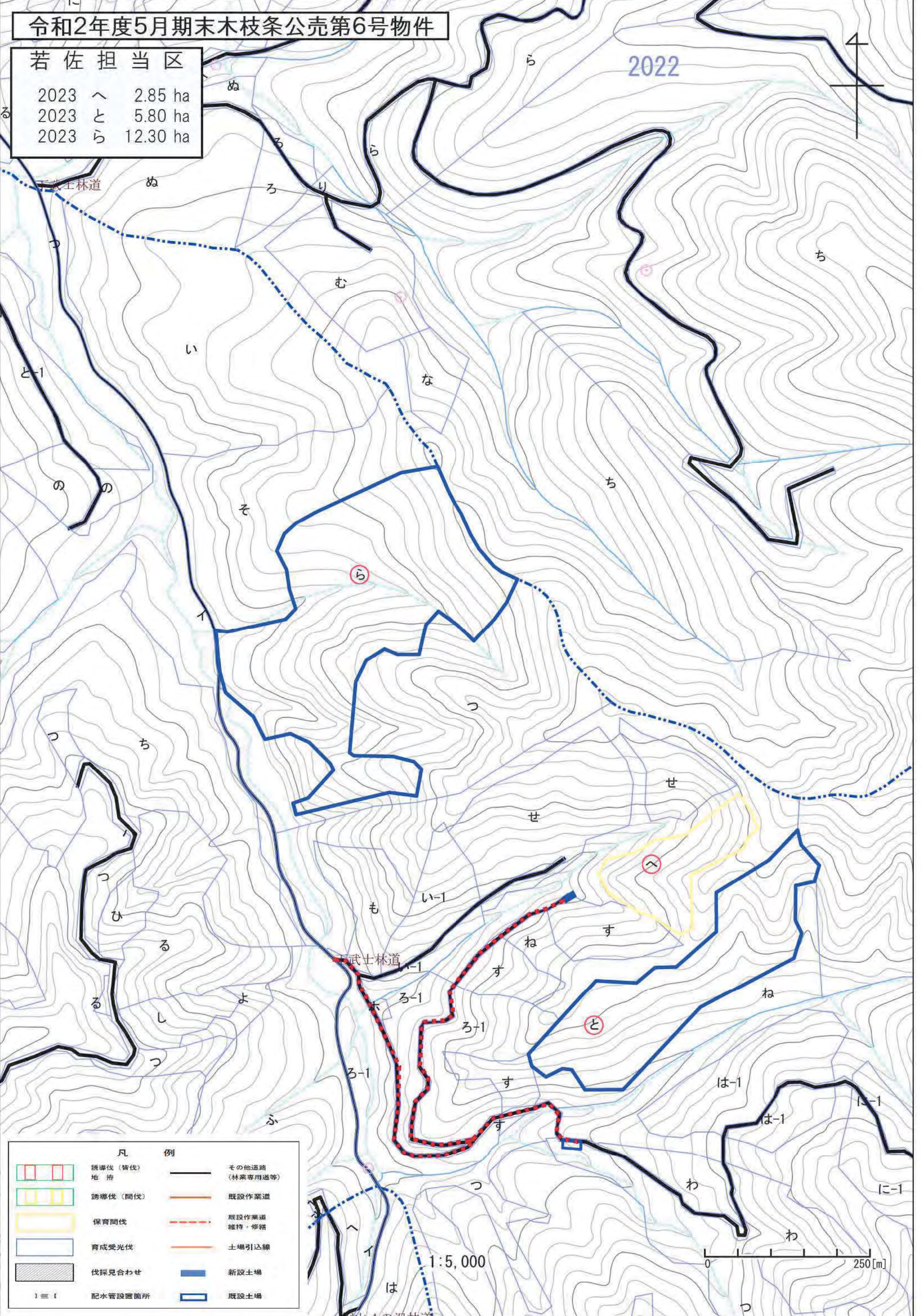
凡	例
	保育間伐

令和2年度5月期末木枝条公売第6号物件

若佐担当区

2023 へ 2.85 ha
 2023 と 5.80 ha
 2023 ら 12.30 ha

2022



凡	例
	誘導伐(皆伐)
	地 拵
	誘導伐(間伐)
	保育間伐
	育成受光伐
	伐採見合わせ
	配水管設置箇所
	其他道路 (林業専用道等)
	既設作業道
	既設作業道 維持・修繕
	土場引込線
	新設土場
	既設土場

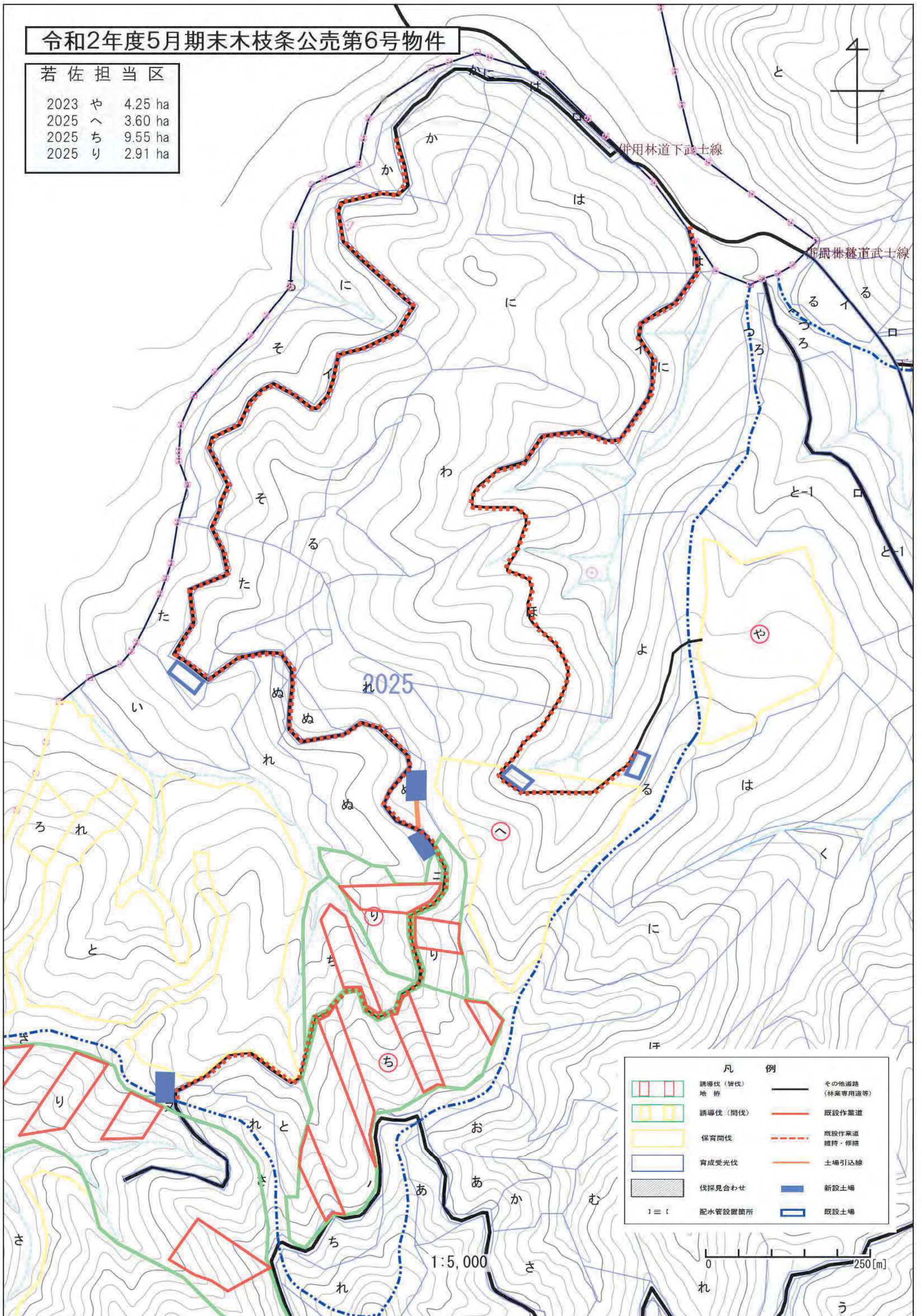
1:5,000

0 250[m]

令和2年度5月期末木枝条公売第6号物件

若佐担当区

2023	や	4.25 ha
2025	へ	3.60 ha
2025	ち	9.55 ha
2025	り	2.91 ha

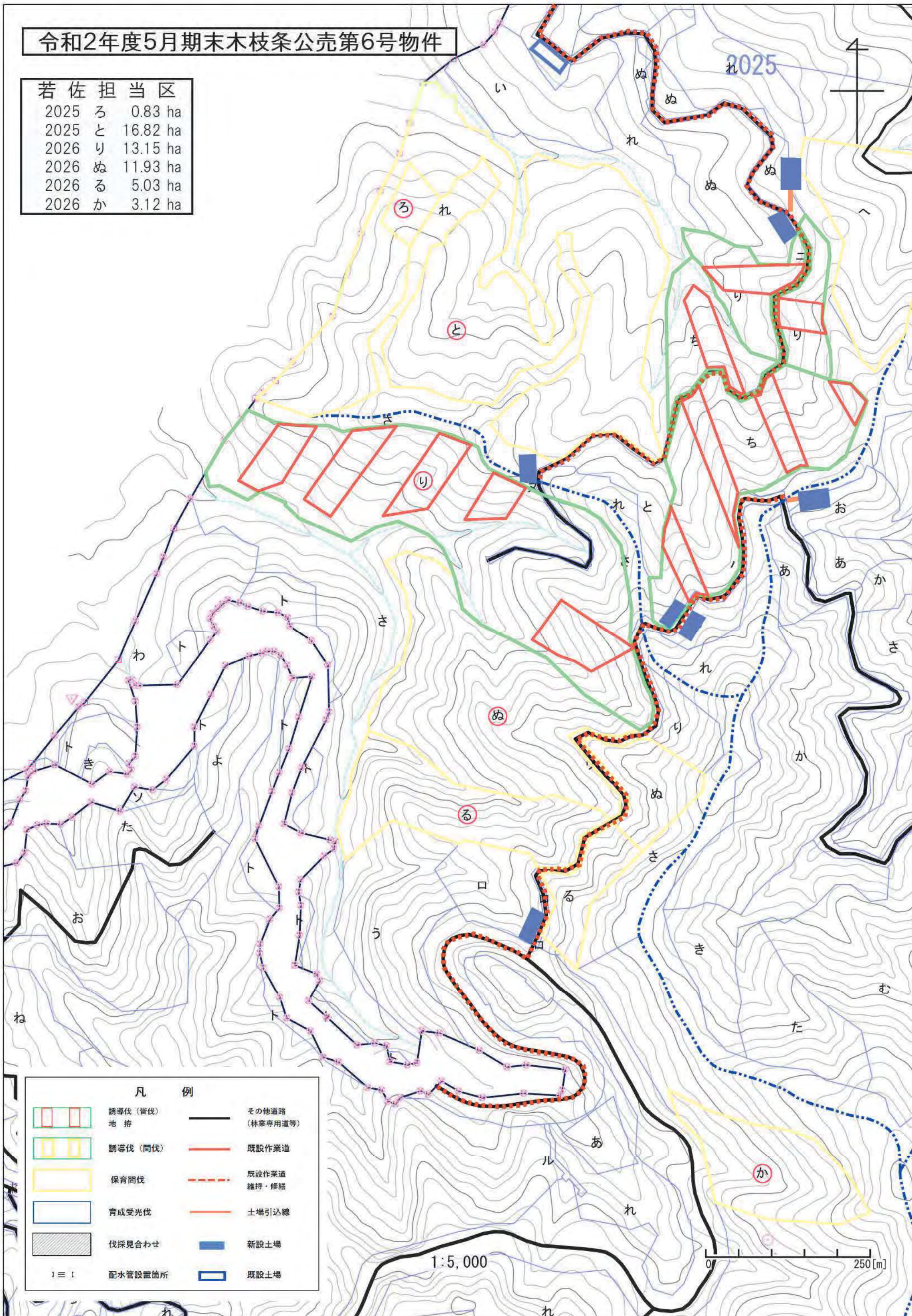


凡 例			
	誘導伐 (皆伐)		その他道路 (林業専用道等)
	誘導伐 (間伐)		既設作業道
	保育間伐		既設作業道維持・修繕
	育成受光伐		土場引込線
	伐採見合わせ		新設土場
	配水管設置箇所		既設土場

令和2年度5月期末木枝条公売第6号物件

若佐担当区

2025	ろ	0.83 ha
2025	と	16.82 ha
2026	り	13.15 ha
2026	ぬ	11.93 ha
2026	る	5.03 ha
2026	か	3.12 ha



凡 例

	誘導伐(皆伐)		その他道路 (林業専用道等)
	誘導伐(間伐)		既設作業道
	保育間伐		既設作業道 維持・修繕
	育成受光伐		土場引込線
	伐採見合わせ		新設土場
	配水管設置箇所		既設土場

1:5,000

0 250[m]

令和2年度5月期末木枝条公売第6号物件

若佐担当区

2063	い	6.61 ha
2063	へ	3.95 ha
2063	と	1.97 ha
2063	ぬ	5.87 ha
2063	れ	9.77 ha

凡	例
	誘導伐(皆伐)地帯
	誘導伐(間伐)
	保育間伐
	育成受光伐
	伐採見合わせ
	配水管設置箇所
	その他道路(林業専用道等)
	既設作業道
	既設作業道維持・修繕
	土場引込線
	新設土場
	既設土場

