

物件位置図

物件名：令和2年度5月期末木枝条公売第3号物件

所在地：北見市留辺藪町

網走中部森林管理署1014林班

S= 1 : 20,000



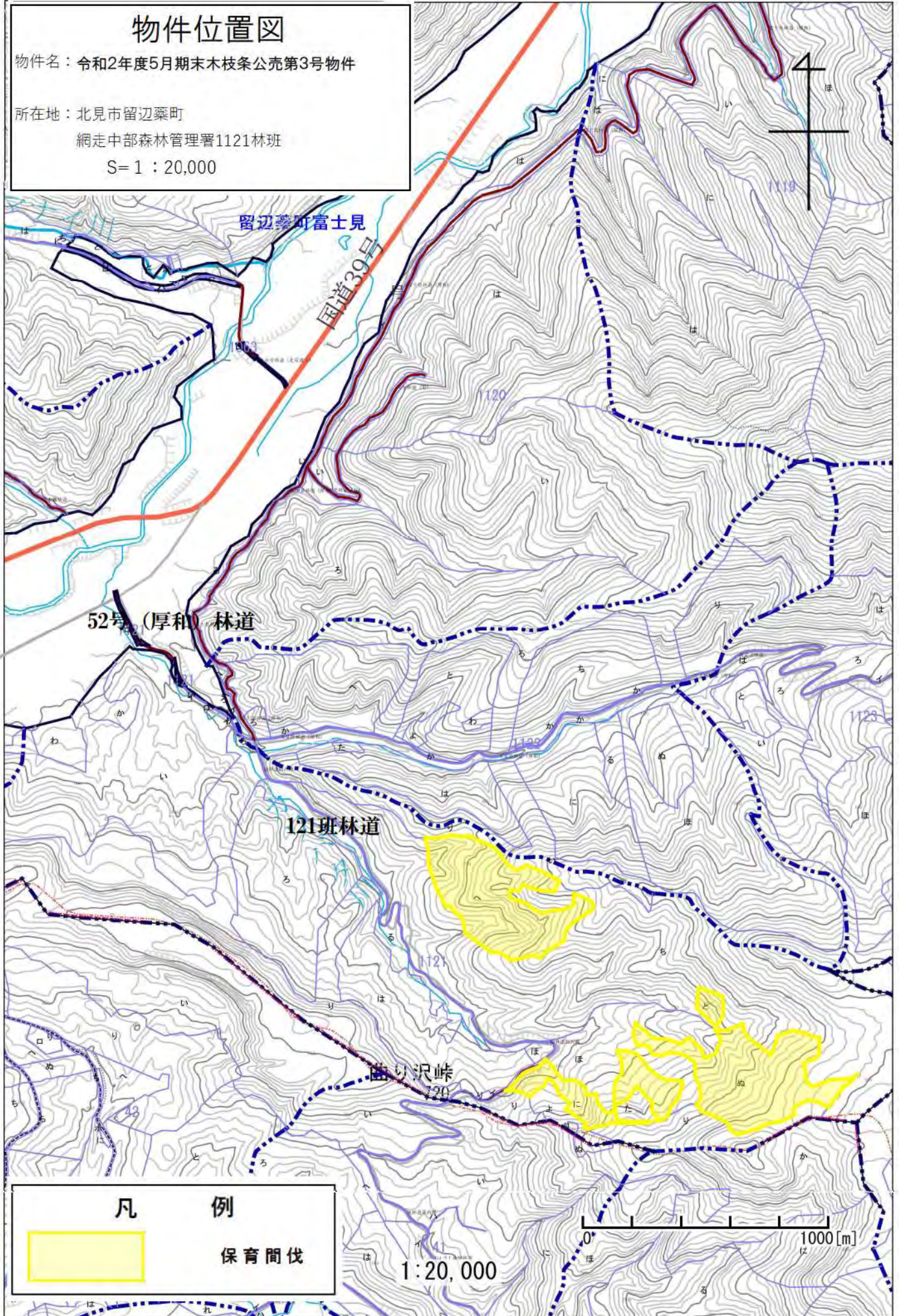
物件位置図

物件名：令和2年度5月期末木枝条公売第3号物件

所在地：北見市留辺蘂町

網走中部森林管理署1121林班

S= 1 : 20,000



凡 例



保育間伐

1 : 20,000

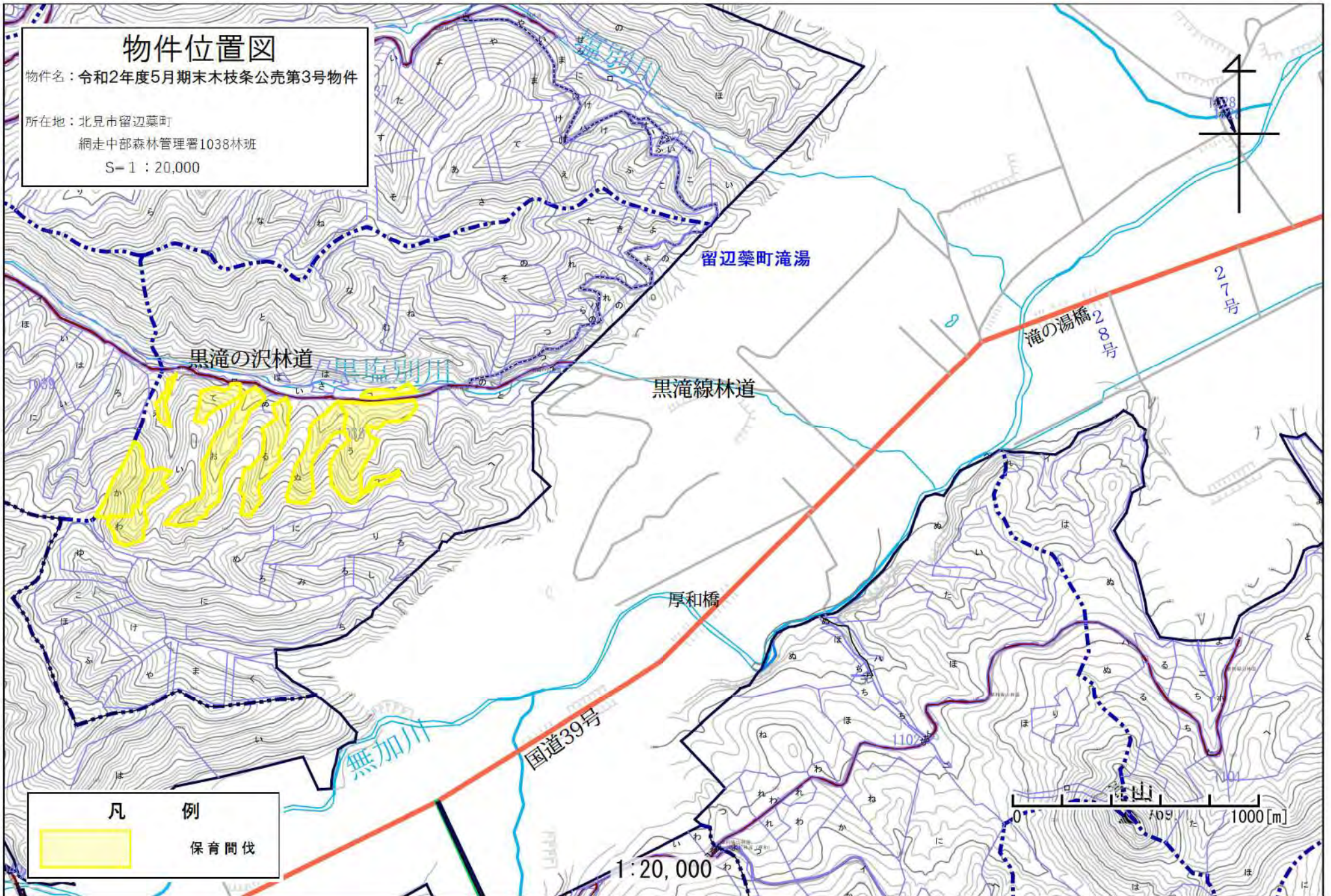
物件位置図

物件名：令和2年度5月期末木枝条公売第3号物件

所在地：北見市留辺葉町

網走中部森林管理署1038林班

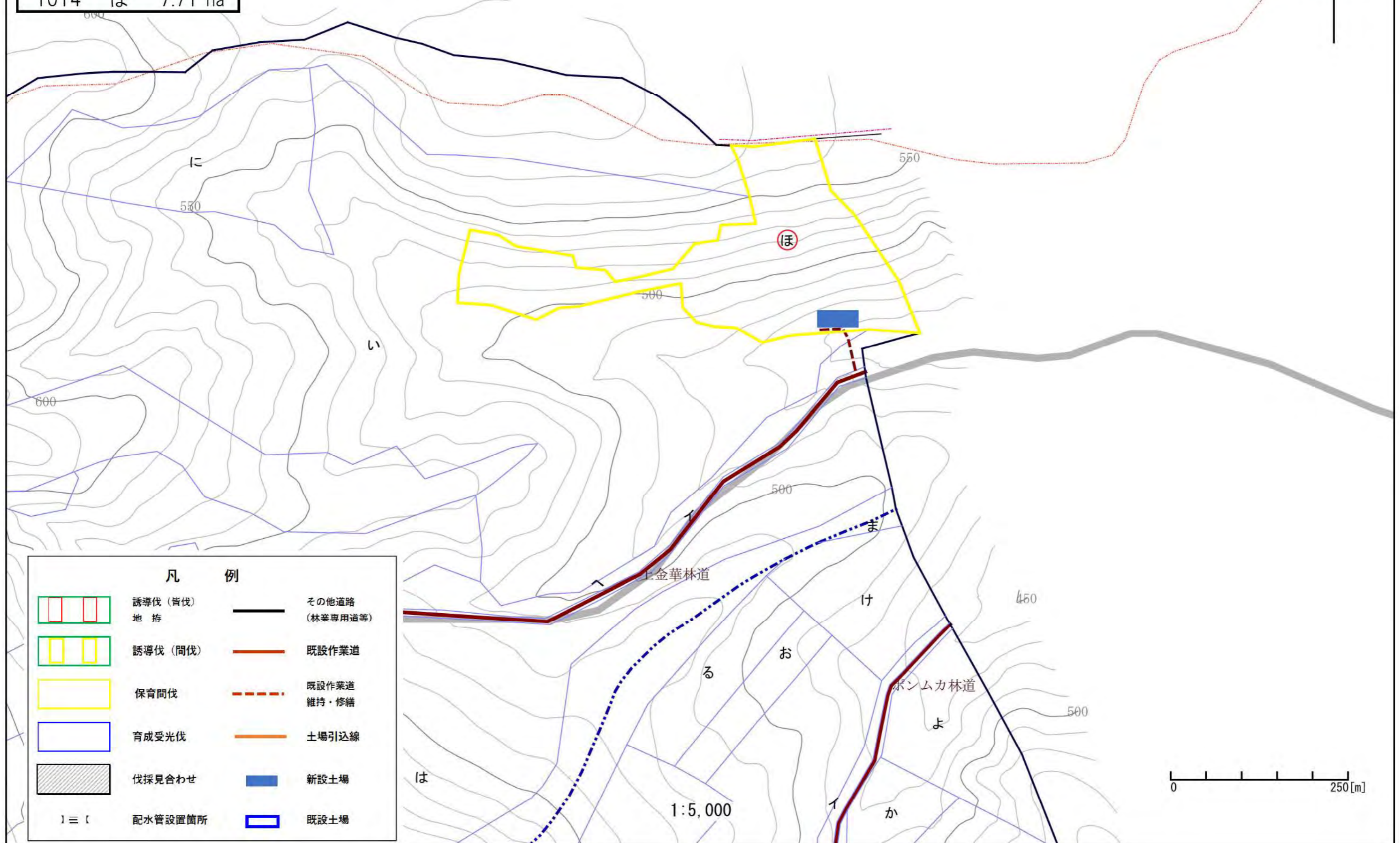
S= 1 : 20,000



令和2年度5月期末木枝条公売第3号物件

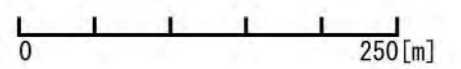
留辺薬担当区

1014 ほ 7.71 ha



凡 例	
	誘導伐(皆伐)地拵
	誘導伐(間伐)
	保育間伐
	育成受光伐
	伐採見合わせ
	配水管設置箇所
	その他道路(林業専用道等)
	既設作業道
	既設作業道維持・修繕
	土場引込線
	新設土場
	既設土場

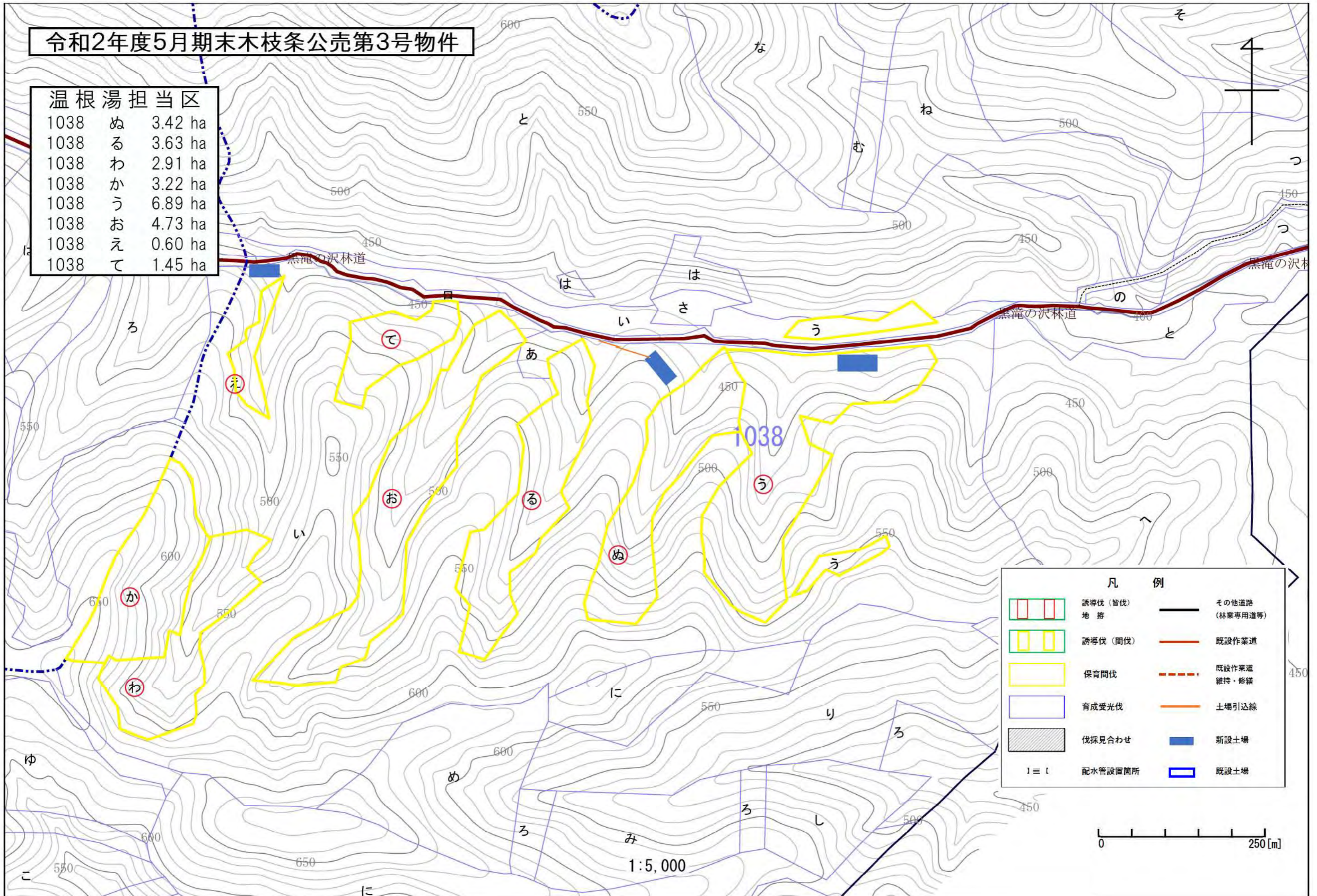
1:5,000



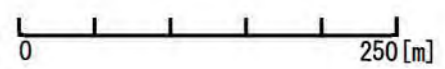
令和2年度5月期末木枝条公売第3号物件

温根湯担当区

1038	ぬ	3.42 ha
1038	る	3.63 ha
1038	わ	2.91 ha
1038	か	3.22 ha
1038	う	6.89 ha
1038	お	4.73 ha
1038	え	0.60 ha
1038	て	1.45 ha



凡	例		
	誘導伐 (皆伐)		その他道路 (林業専用道等)
	地拵		既設作業道
	誘導伐 (間伐)		既設作業道 維持・修繕
	保育間伐		土場引込線
	育成受光伐		新設土場
	伐採見合わせ		既設土場
	配水管設置箇所		



1:5,000

令和2年度5月期末木枝条公売第3号物件

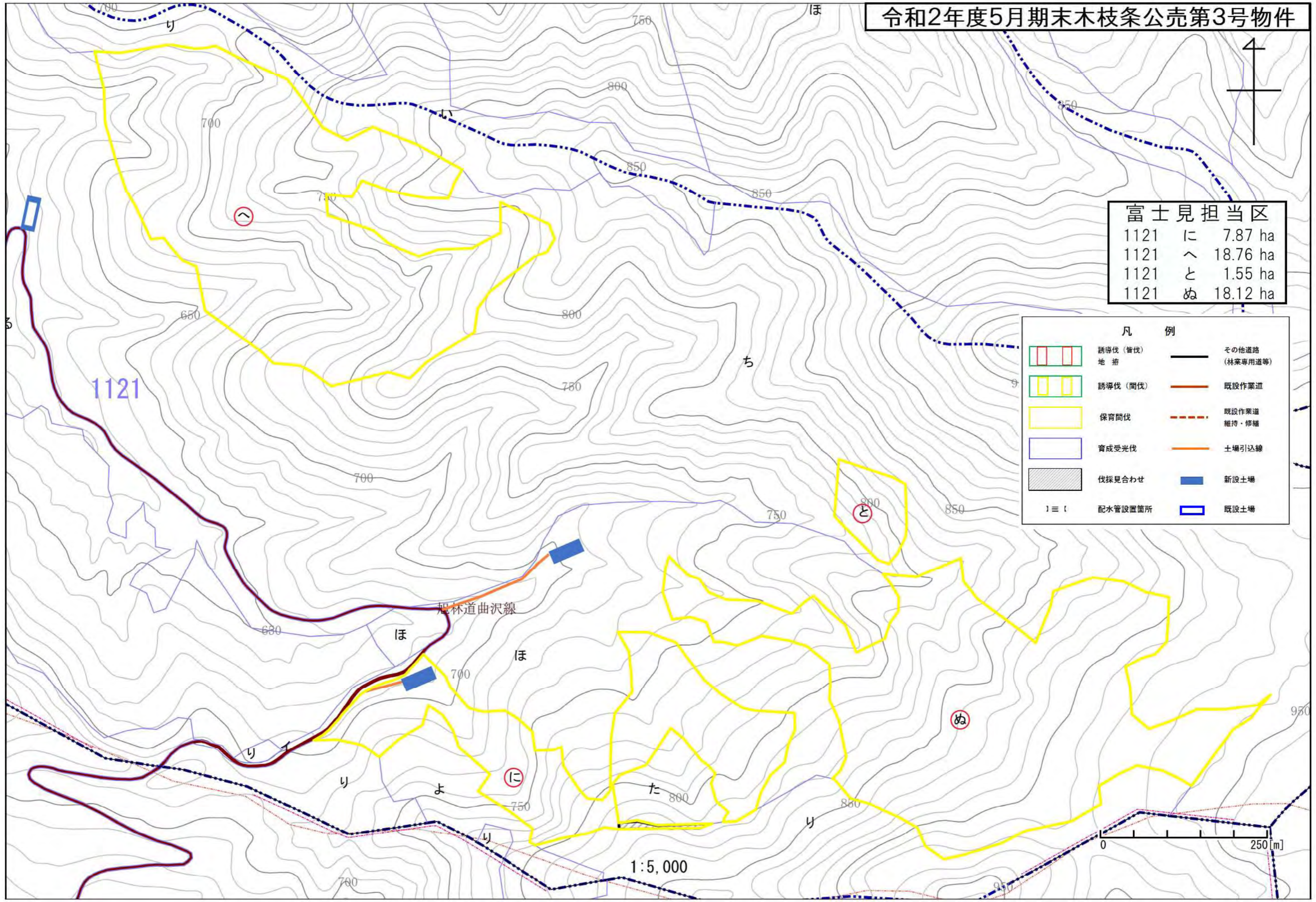


富士見担当区

1121	に	7.87 ha
1121	へ	18.76 ha
1121	と	1.55 ha
1121	ぬ	18.12 ha

凡 例

	誘導伐(皆伐)地帯		その他道路(林業専用道等)
	誘導伐(間伐)		既設作業道
	保育間伐		既設作業道維持・修繕
	育成受光伐		土壌引込線
	伐採見合わせ		新設土場
	配水管設置箇所		既設土場



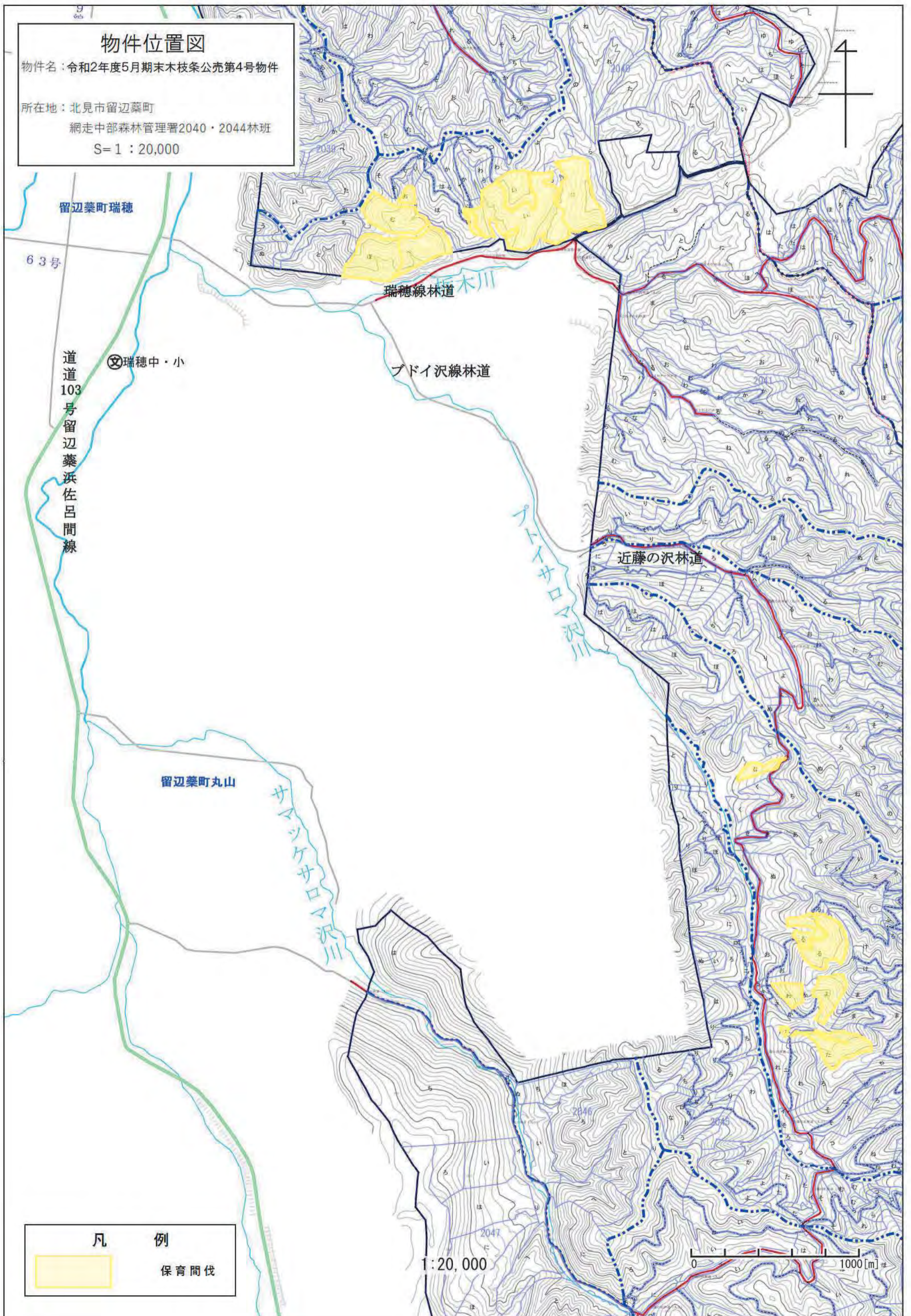
物件位置図

物件名：令和2年度5月期末木枝条公売第4号物件

所在地：北見市留辺蘂町

網走中部森林管理署2040・2044林班

S=1：20,000



凡 例



保育間伐

1：20,000



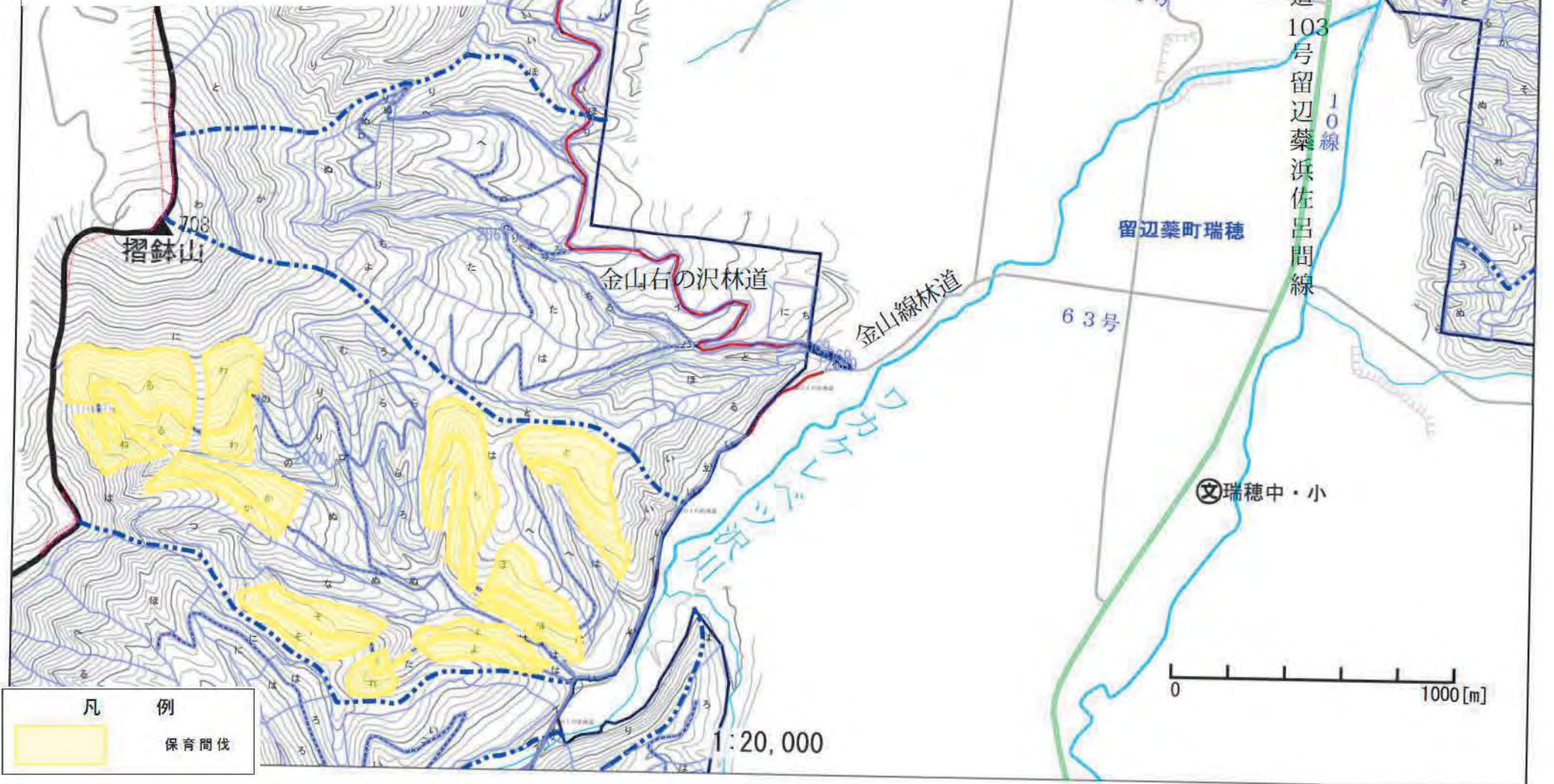
物件位置図

物件名：令和2年度5月期末木枝条公売第4号物件

所在地：北見市留辺藪町

網走中部森林管理署2070林班

S= 1 : 20,000

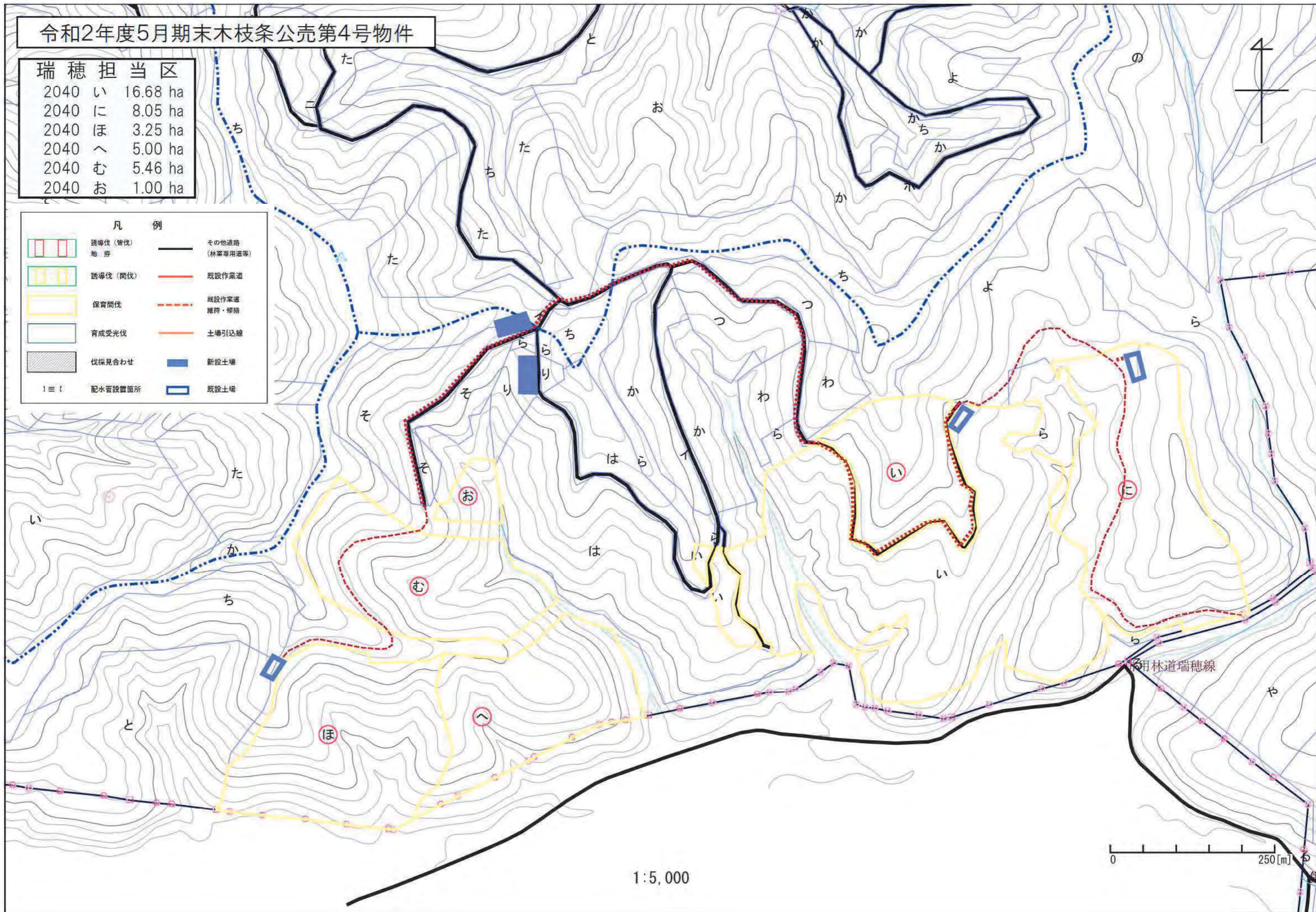


令和2年度5月期末木枝条公売第4号物件

瑞穂担当区

2040	い	16.68 ha
2040	に	8.05 ha
2040	ほ	3.25 ha
2040	へ	5.00 ha
2040	む	5.46 ha
2040	お	1.00 ha

凡 例	
	誘導伐(替伐)地帯
	誘導伐(間伐)
	保育間伐
	育成受光伐
	伐採見合わせ
	配水管設置箇所
	その他道路(林業専用道等)
	既設作業道
	既設作業道維持・修繕
	土場引込線
	新設土場
	既設土場



1:5,000

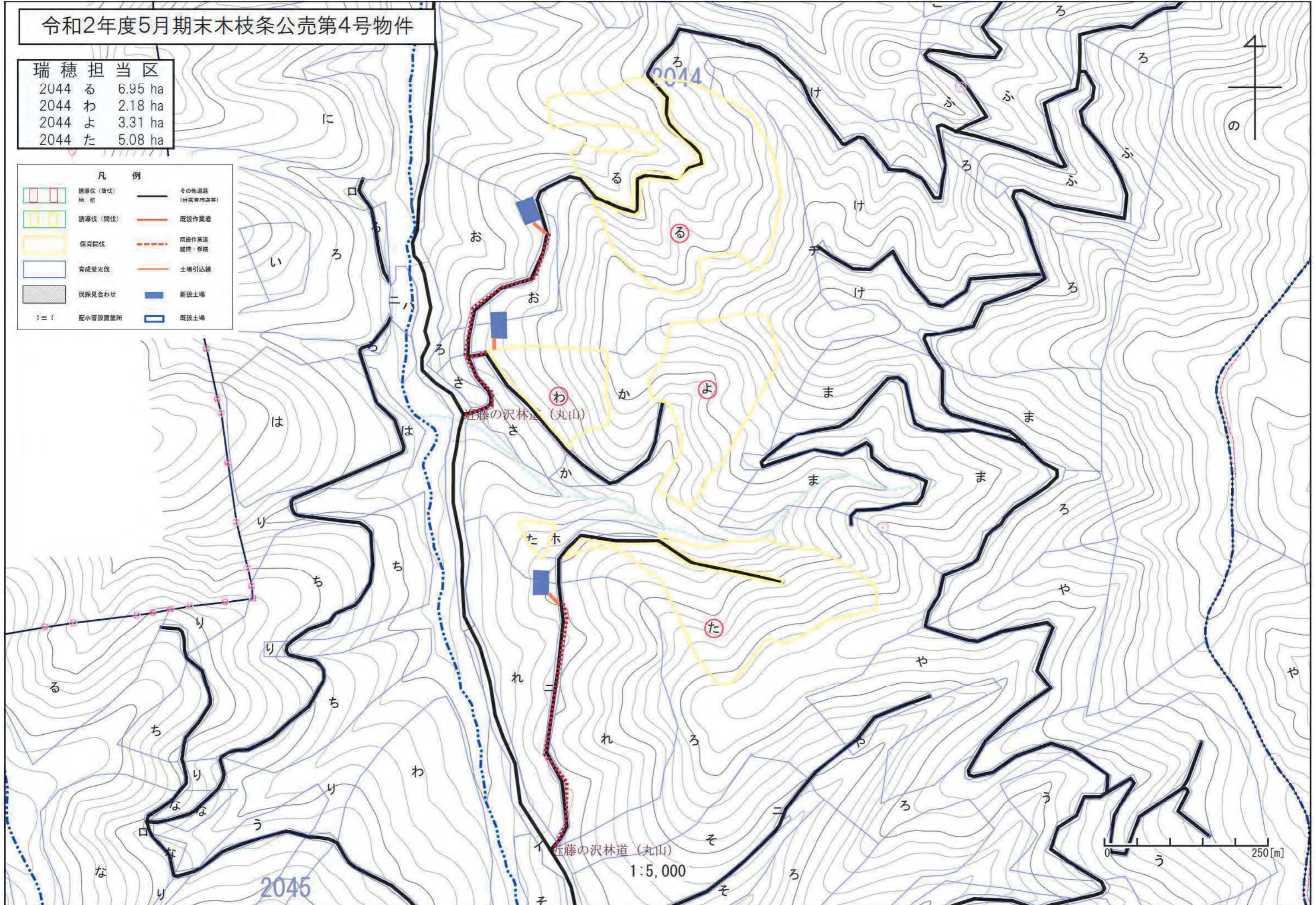
0 250[m]

令和2年度5月期末木枝条公売第4号物件

瑞穂担当区

2044	る	6.95 ha
2044	わ	2.18 ha
2044	よ	3.31 ha
2044	た	5.08 ha

凡 例	
	誘導伐 (皆伐)
	誘導伐 (間伐)
	保育間伐
	育成受光伐
	伐採見合わせ
	配水管設置箇所
	その他道路 (林業専用道等)
	既設作業道
	既設作業道 維持・修繕
	土場引込線
	新設土場
	既設土場



1:5,000

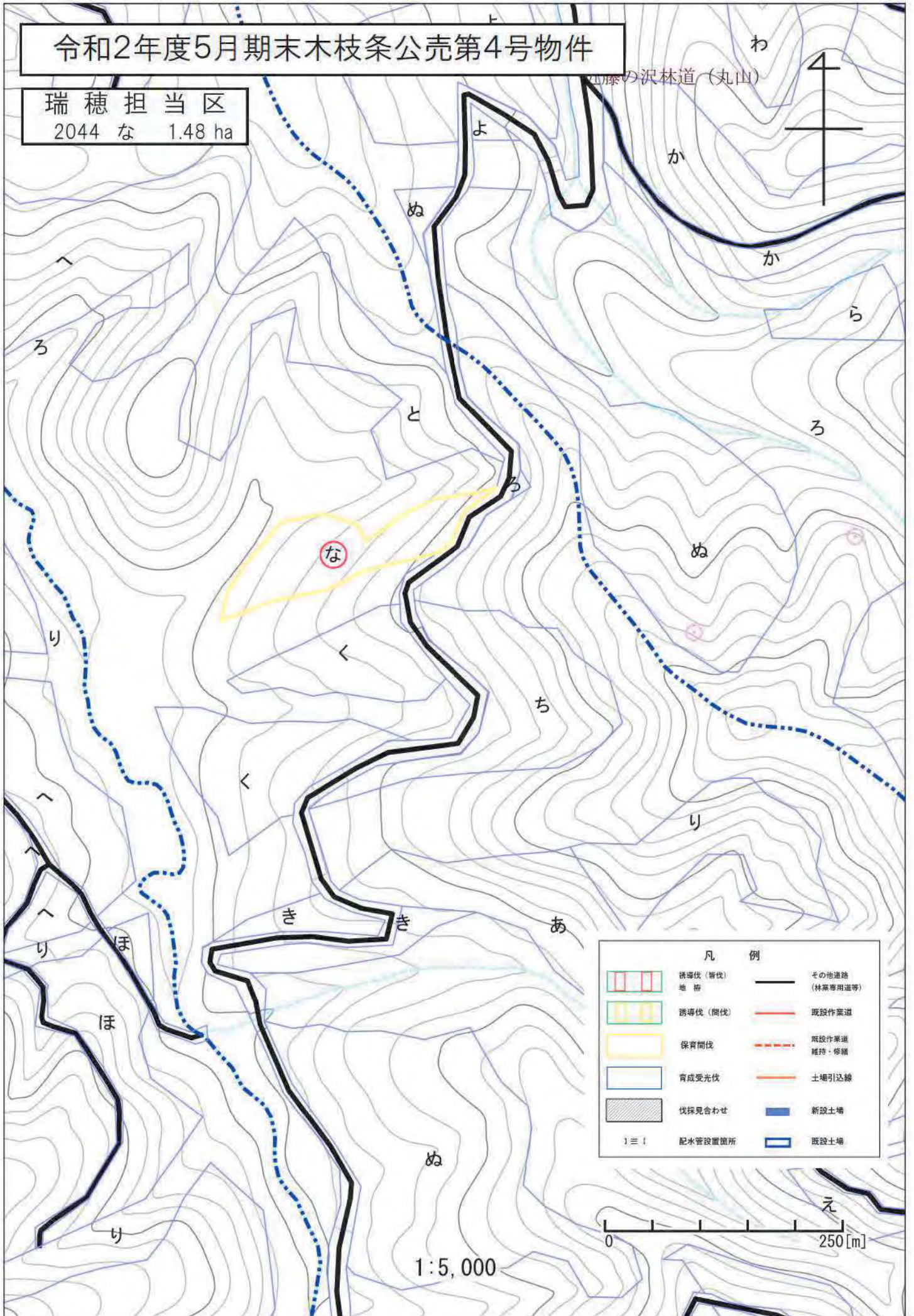
0 250[m]

令和2年度5月期末木枝条公売第4号物件

瑞穂担当区

2044 な 1.48 ha

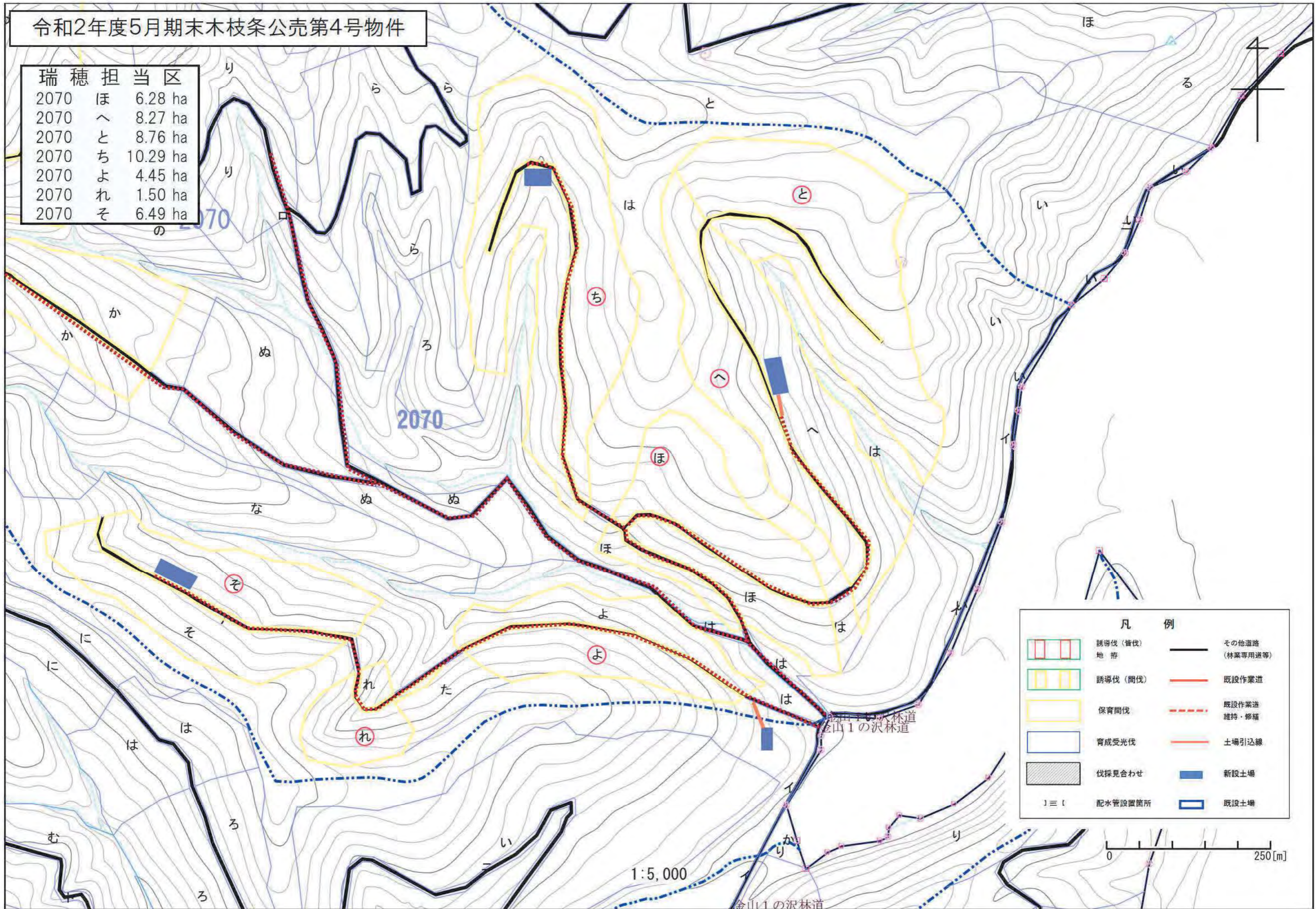
丸山の沢林道



令和2年度5月期末木枝条公売第4号物件

瑞穂担当区

2070	ほ	6.28 ha
2070	へ	8.27 ha
2070	と	8.76 ha
2070	ち	10.29 ha
2070	よ	4.45 ha
2070	れ	1.50 ha
2070	そ	6.49 ha



凡 例	
	誘導伐(皆伐)地帯
	誘導伐(間伐)
	保育間伐
	育成受光伐
	伐採見合わせ
	配水管設置箇所
	その他道路(林業専用道等)
	既設作業道
	既設作業道維持・修繕
	土場引込線
	新設土場
	既設土場

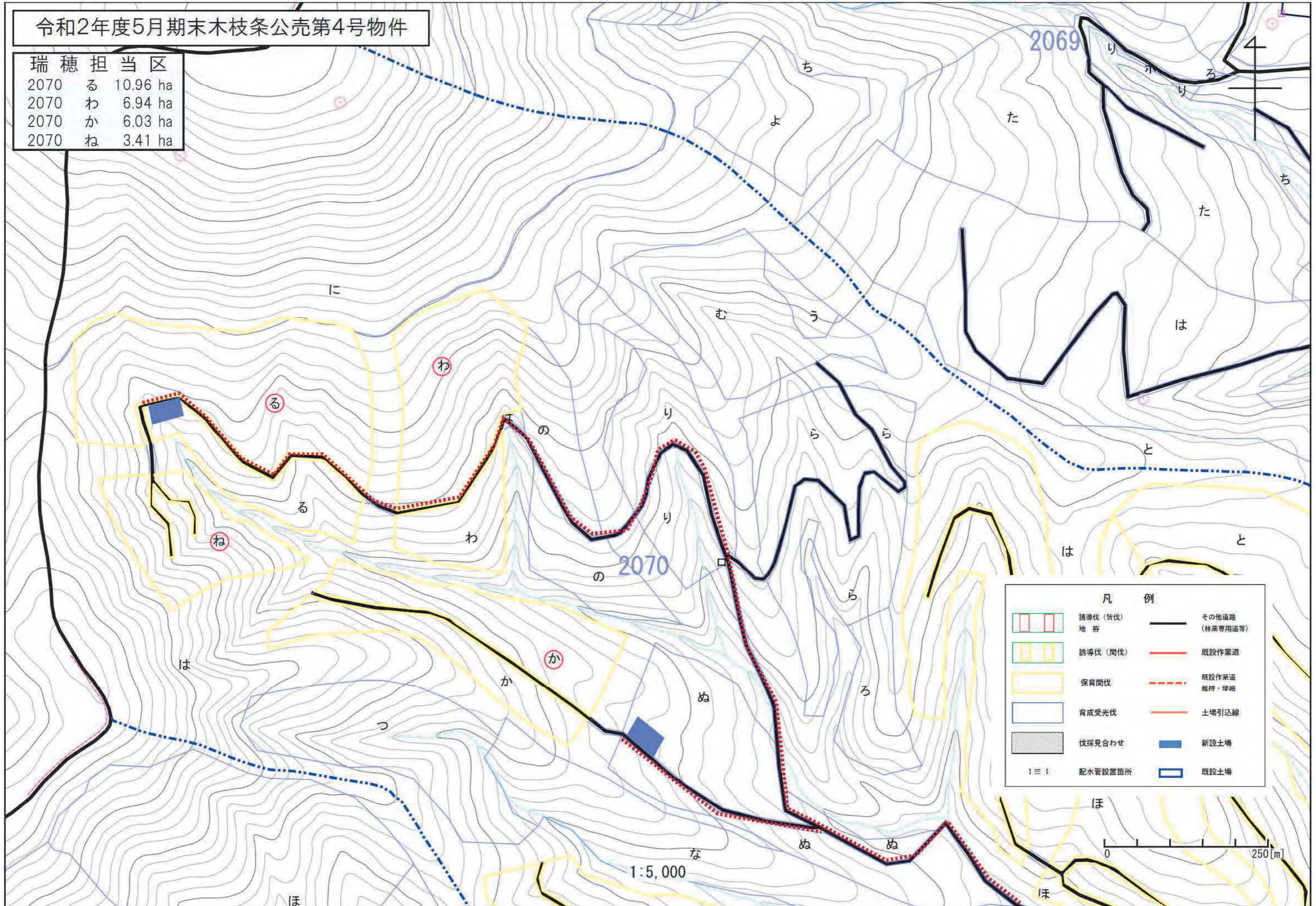
1:5,000

0 250[m]

令和2年度5月期末木枝条公売第4号物件

瑞穂担当区

2070	る	10.96 ha
2070	わ	6.94 ha
2070	か	6.03 ha
2070	ね	3.41 ha



凡 例			
	誘導伐(皆伐)地帯		其他道路(林業専用道等)
	誘導伐(間伐)		既設作業道
	保育間伐		既設作業道維持・修繕
	育成受光伐		土場引込線
	伐採見合わせ		新設土場
	配水管設置箇所		既設土場

1:5,000

0 250[m]