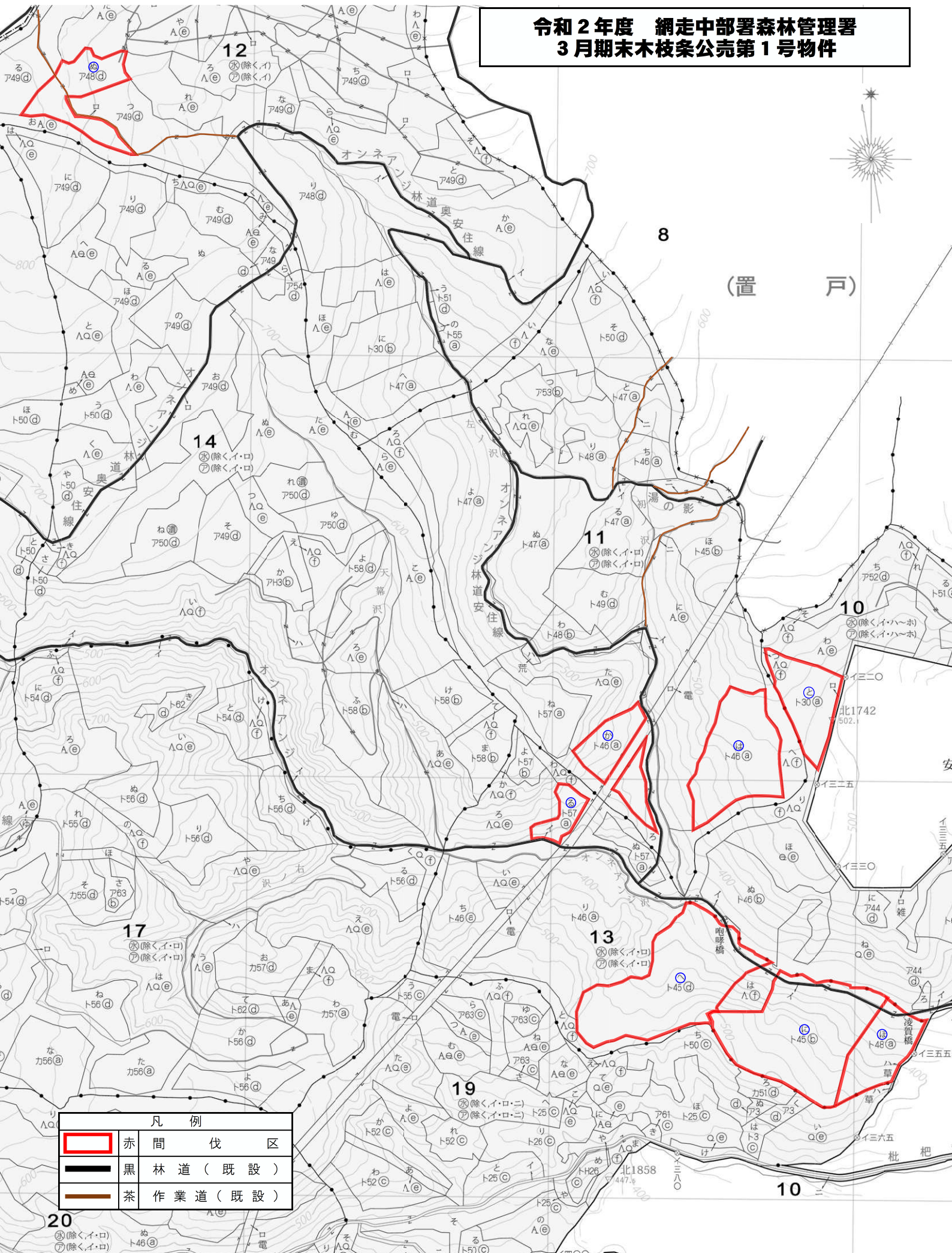
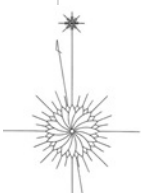


令和2年度 網走中部署森林管理署
3月期末木枝条公売第1号物件



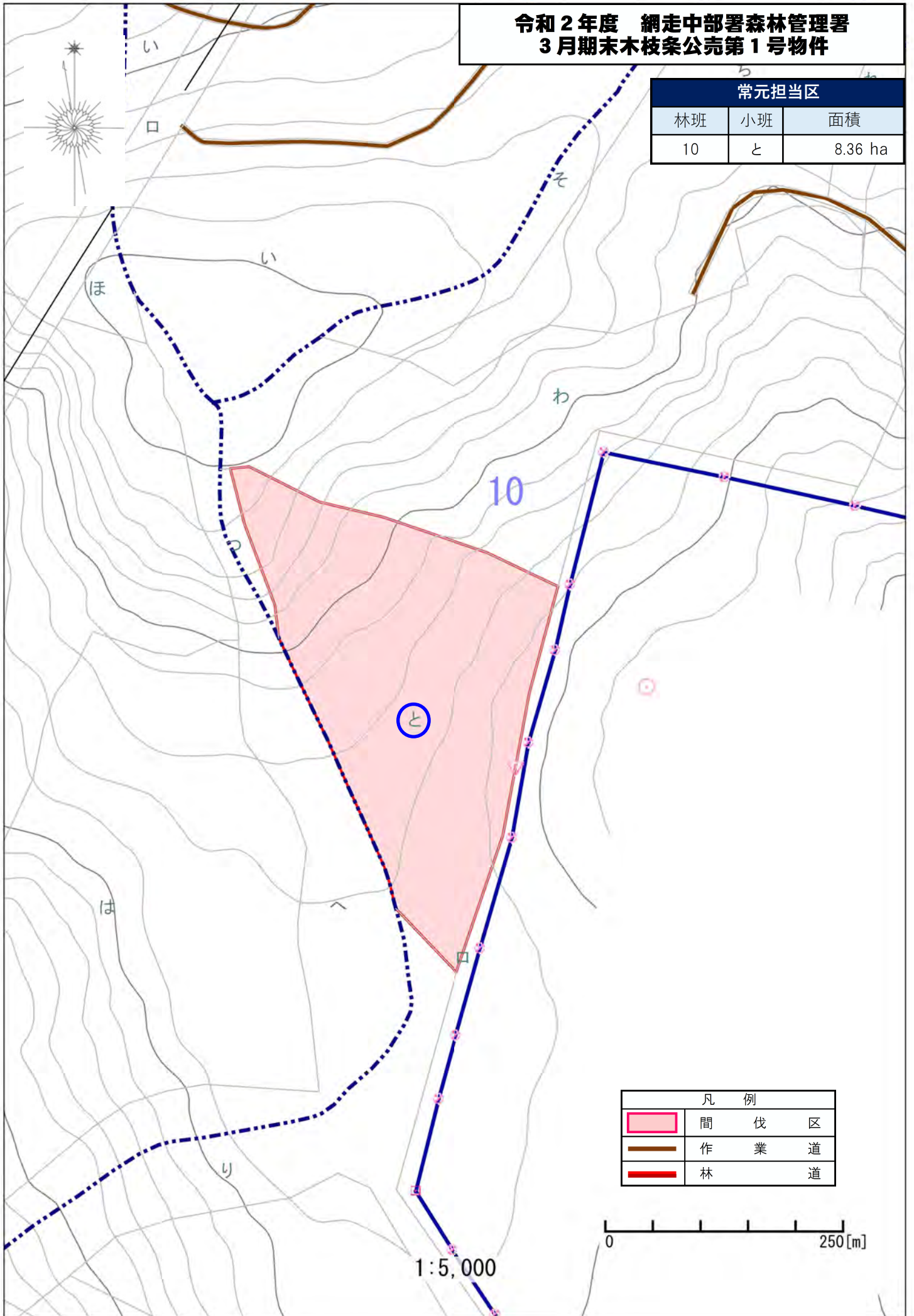
凡 例	
	赤 間 伐 区
	黒 林 道 (既 設)
	茶 作 業 道 (既 設)



令和2年度 網走中部署森林管理署
3月期末木枝条公売第1号物件

常元担当区

林班	小班	面積
10	と	8.36 ha



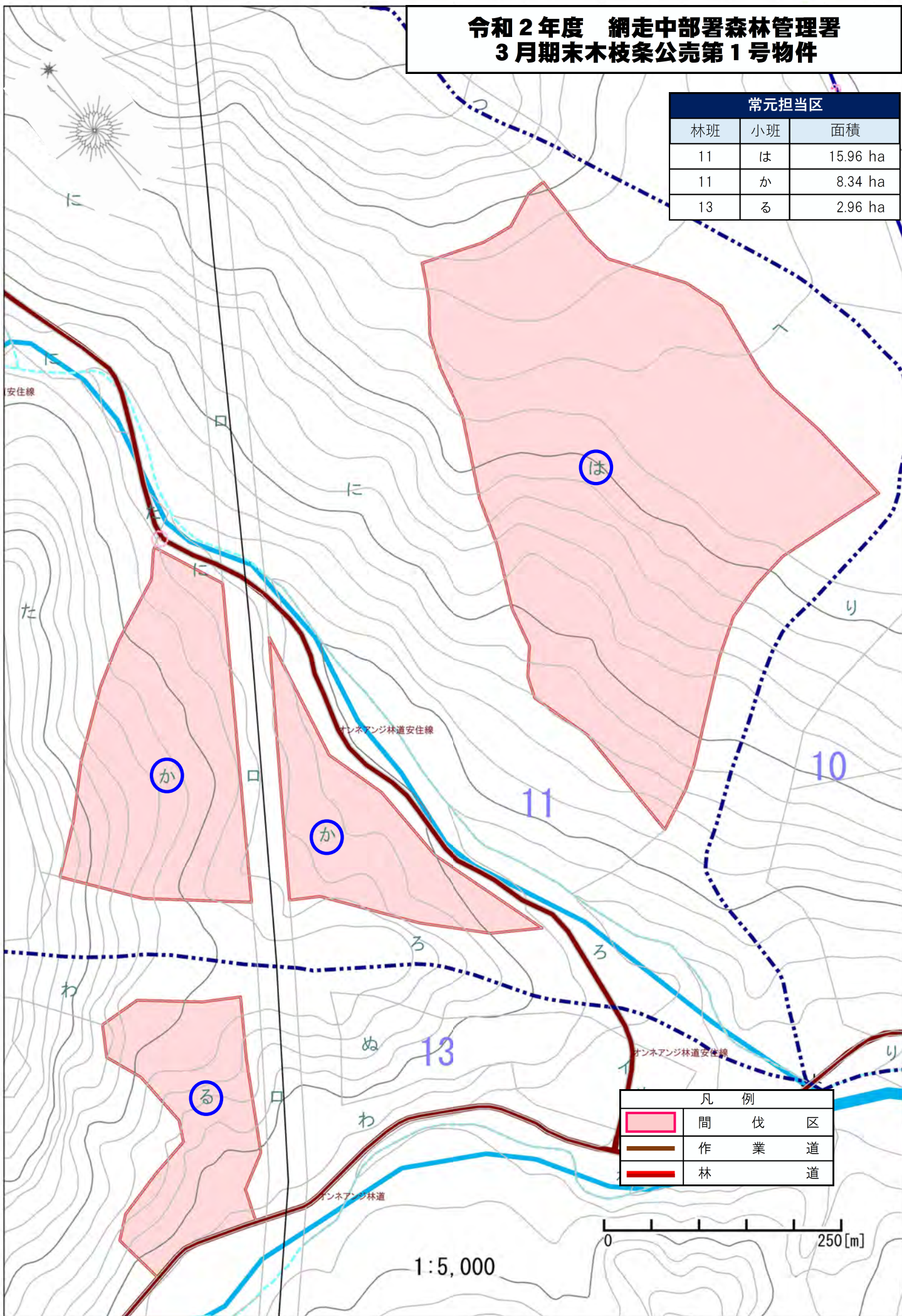
凡例	
	間伐区
	作業道
	林道

0 250[m]

1:5,000

令和2年度 網走中部署森林管理署
3月期末木枝条公売第1号物件

常元担当区		
林班	小班	面積
11	は	15.96 ha
11	か	8.34 ha
13	る	2.96 ha



凡 例	
	間 伐 区
	作 業 道
	林 道

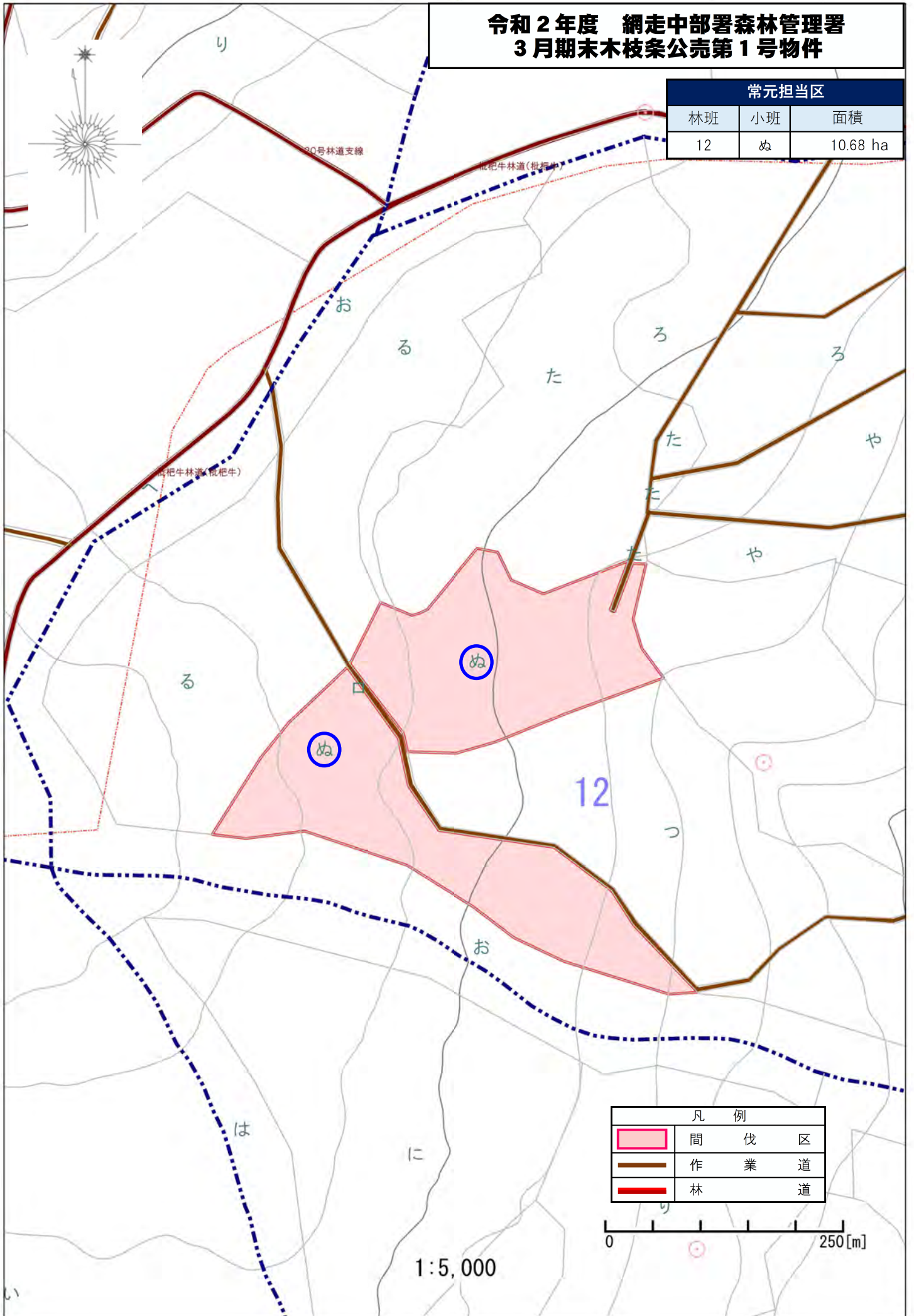
1:5,000

0 250[m]

令和2年度 網走中部署森林管理署
3月期末木枝条公売第1号物件

常元担当区

林班	小班	面積
12	ぬ	10.68 ha



凡 例	
	間 伐 区
	作 業 道
	林 道

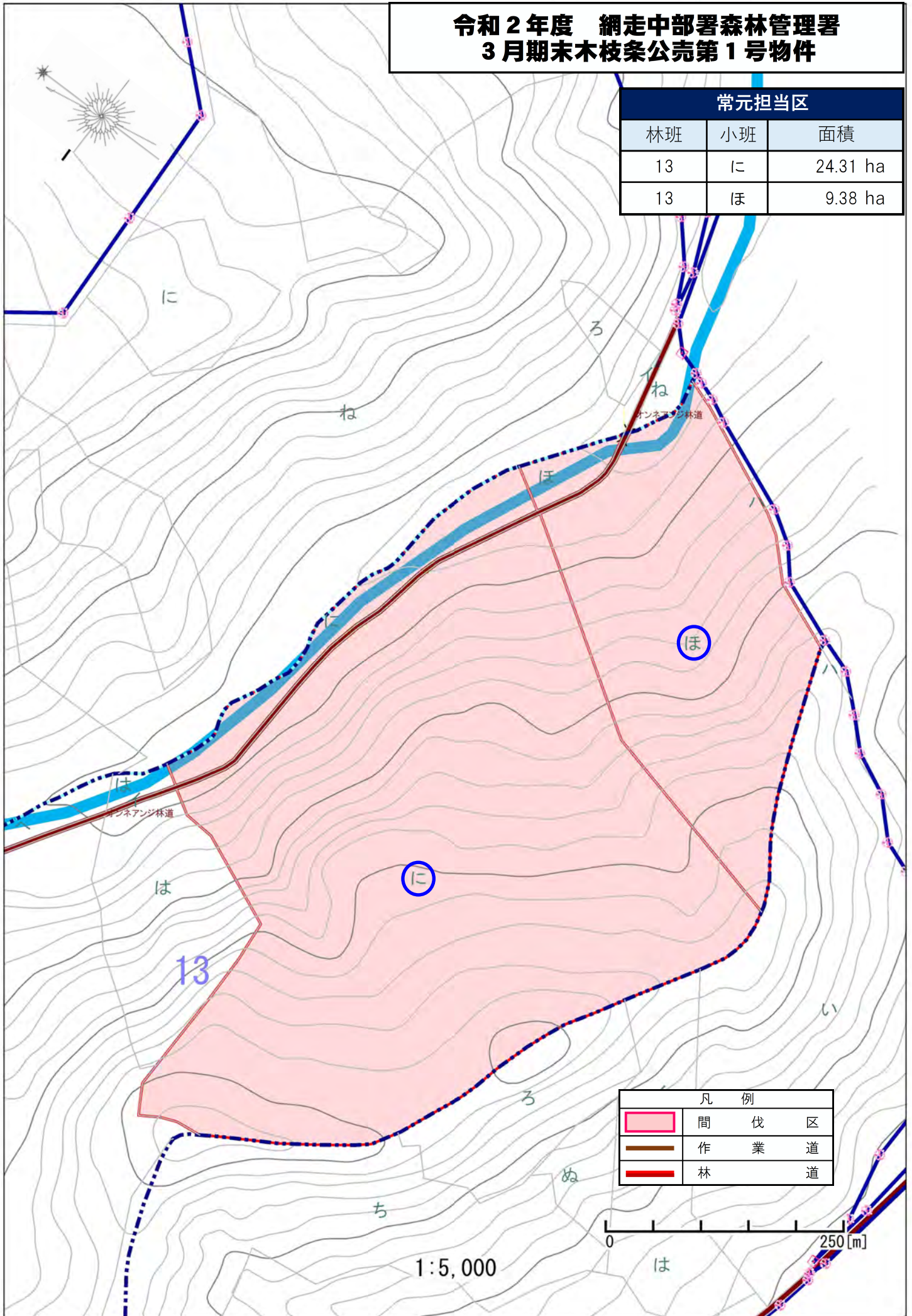
0 250[m]

1:5,000

令和2年度 網走中部署森林管理署
3月期末木枝条公売第1号物件

常元担当区

林班	小班	面積
13	に	24.31 ha
13	ほ	9.38 ha



凡 例	
	間 伐 区
	作 業 道
	林 道

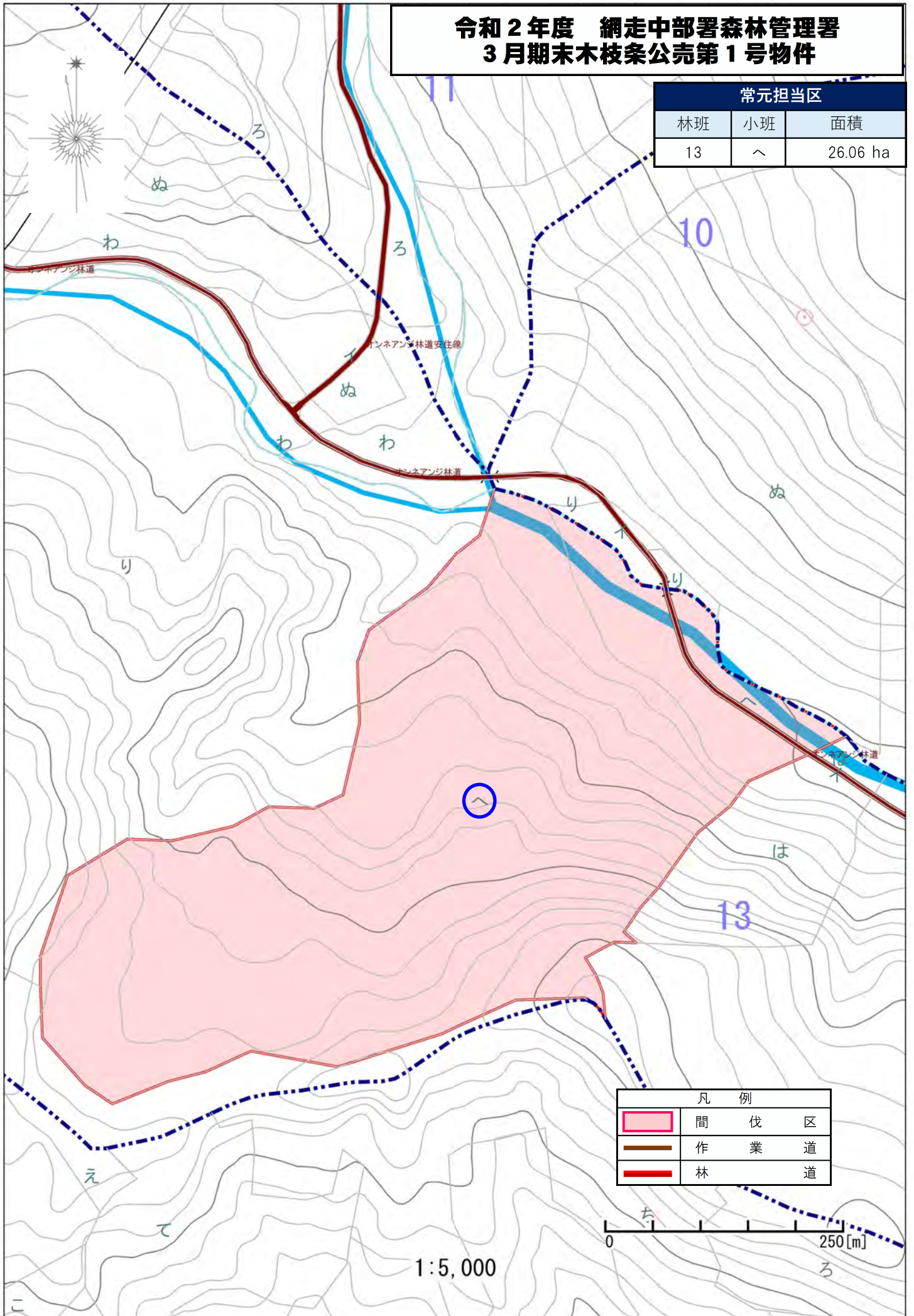
1:5,000

0 250 [m]

令和2年度 網走中部署森林管理署
3月期末木枝条公売第1号物件

常元担当区

林班	小班	面積
13	へ	26.06 ha

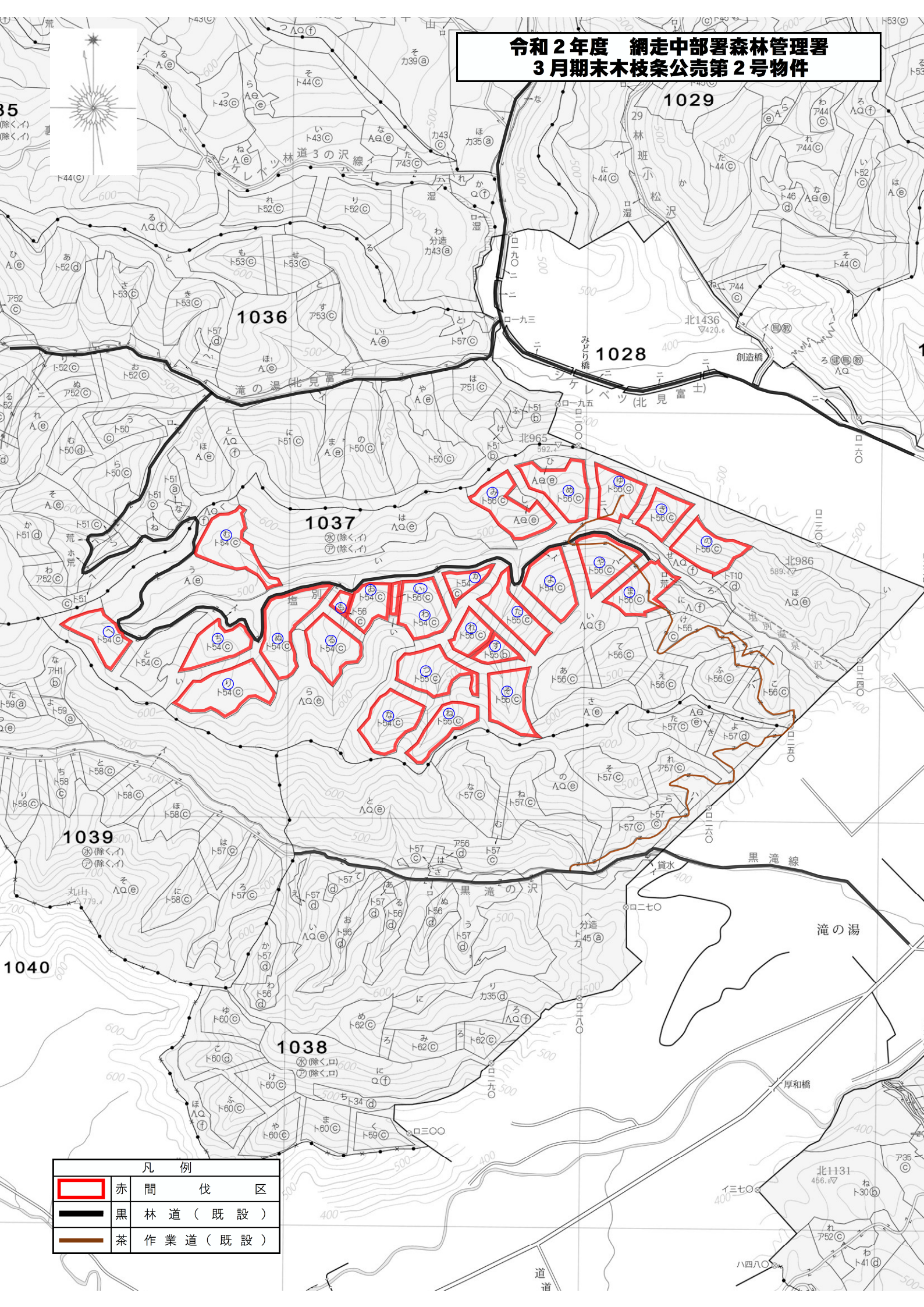


凡 例	
	間 伐 区
	作 業 道
	林 道

0 250[m]

1:5,000

令和2年度 網走中部署森林管理署
3月期末木枝条公売第2号物件

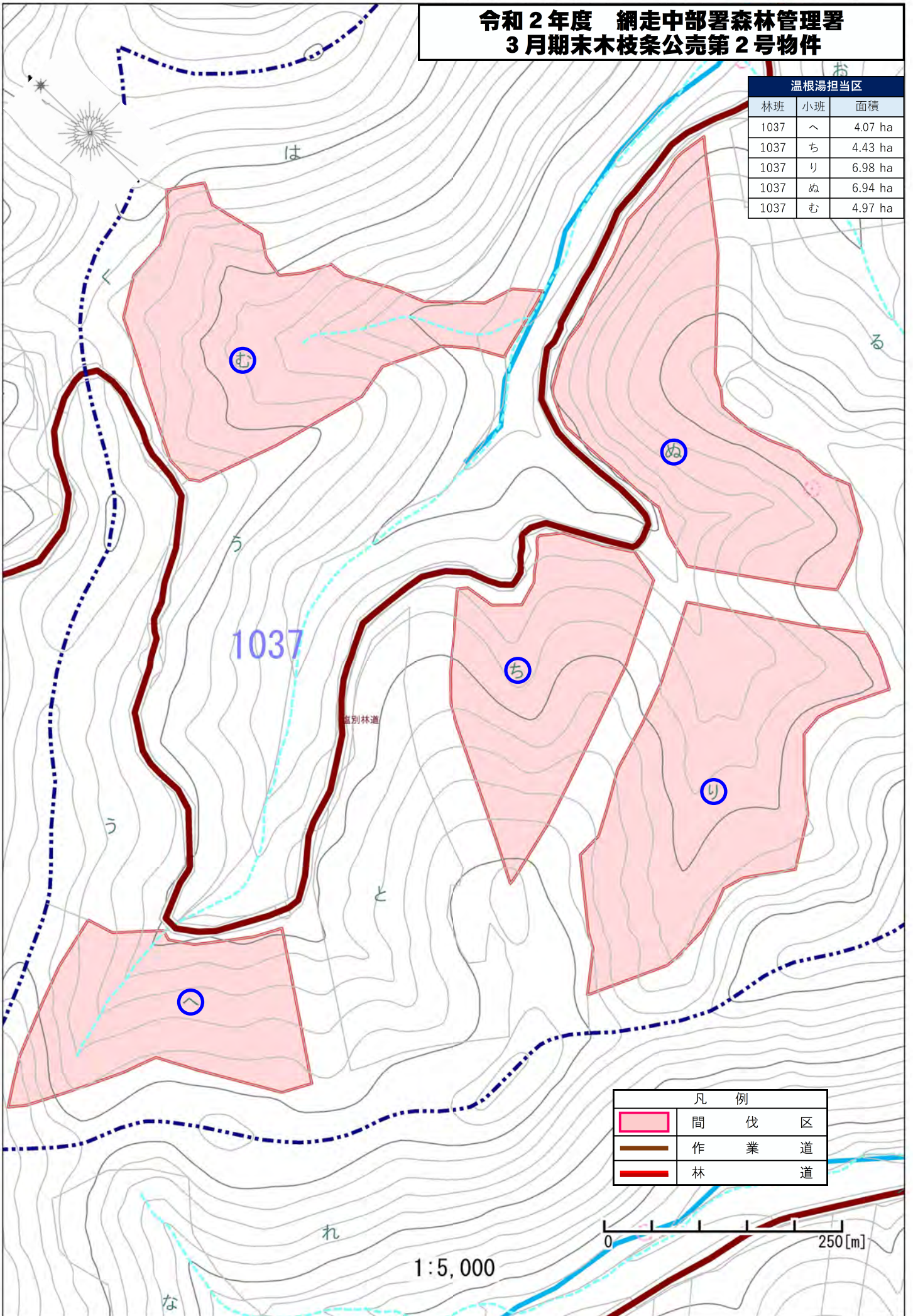


凡 例	
	赤 間 伐 区
	黒 林 道 (既 設)
	茶 作 業 道 (既 設)

令和2年度 網走中部署森林管理署
3月期末木枝条公売第2号物件

温根湯担当区

林班	小班	面積
1037	へ	4.07 ha
1037	ち	4.43 ha
1037	り	6.98 ha
1037	ぬ	6.94 ha
1037	む	4.97 ha

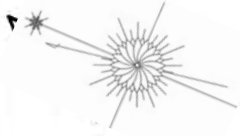


凡 例	
	間 伐 区
	作 業 道
	林 道

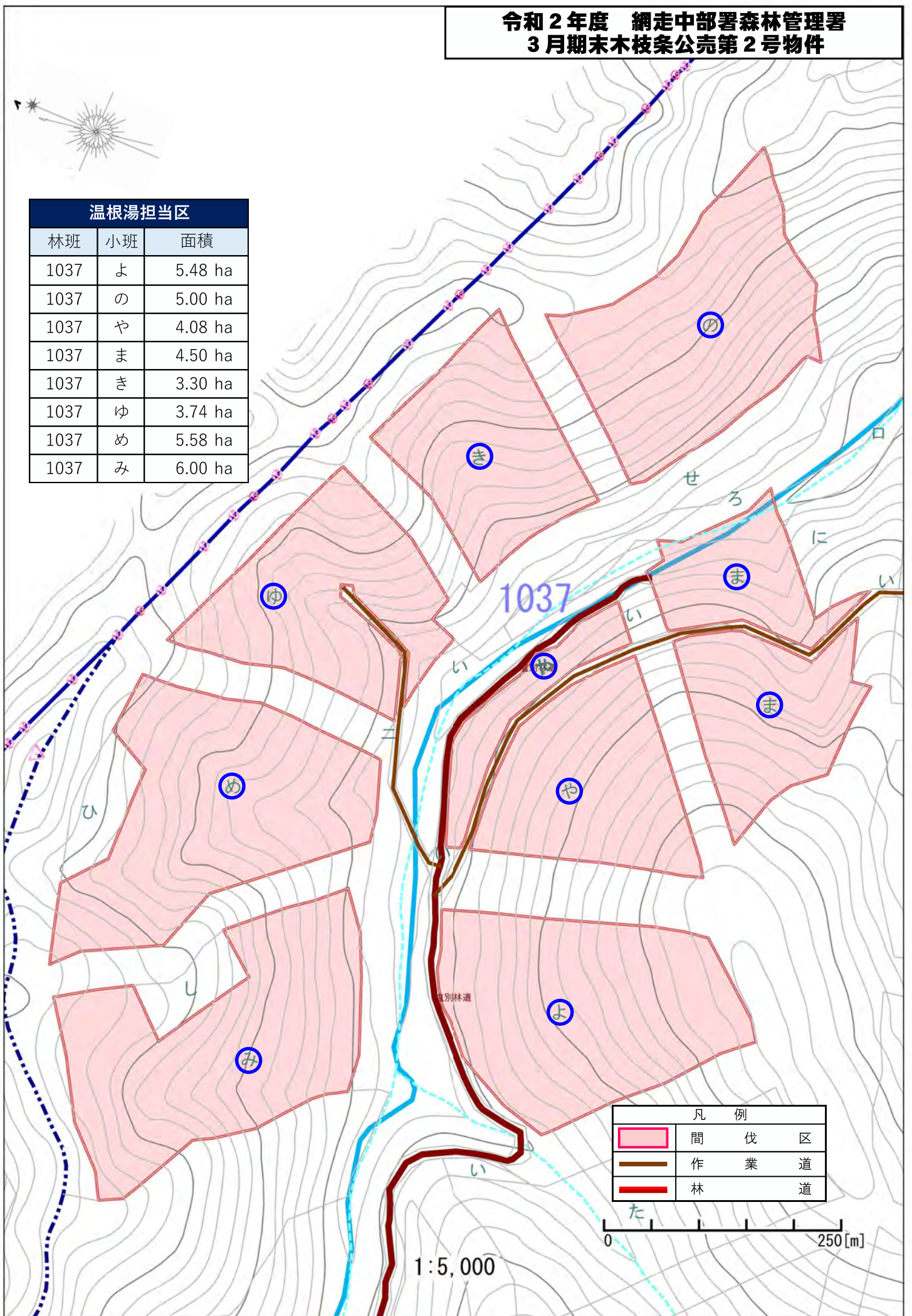
1:5,000

0 250[m]

令和2年度 網走中部署森林管理署
3月期末木枝条公売第2号物件



温根湯担当区		
林班	小班	面積
1037	よ	5.48 ha
1037	の	5.00 ha
1037	や	4.08 ha
1037	ま	4.50 ha
1037	き	3.30 ha
1037	ゆ	3.74 ha
1037	め	5.58 ha
1037	み	6.00 ha



凡 例	
	間 伐 区
	作 業 道
	林 道



1:5,000