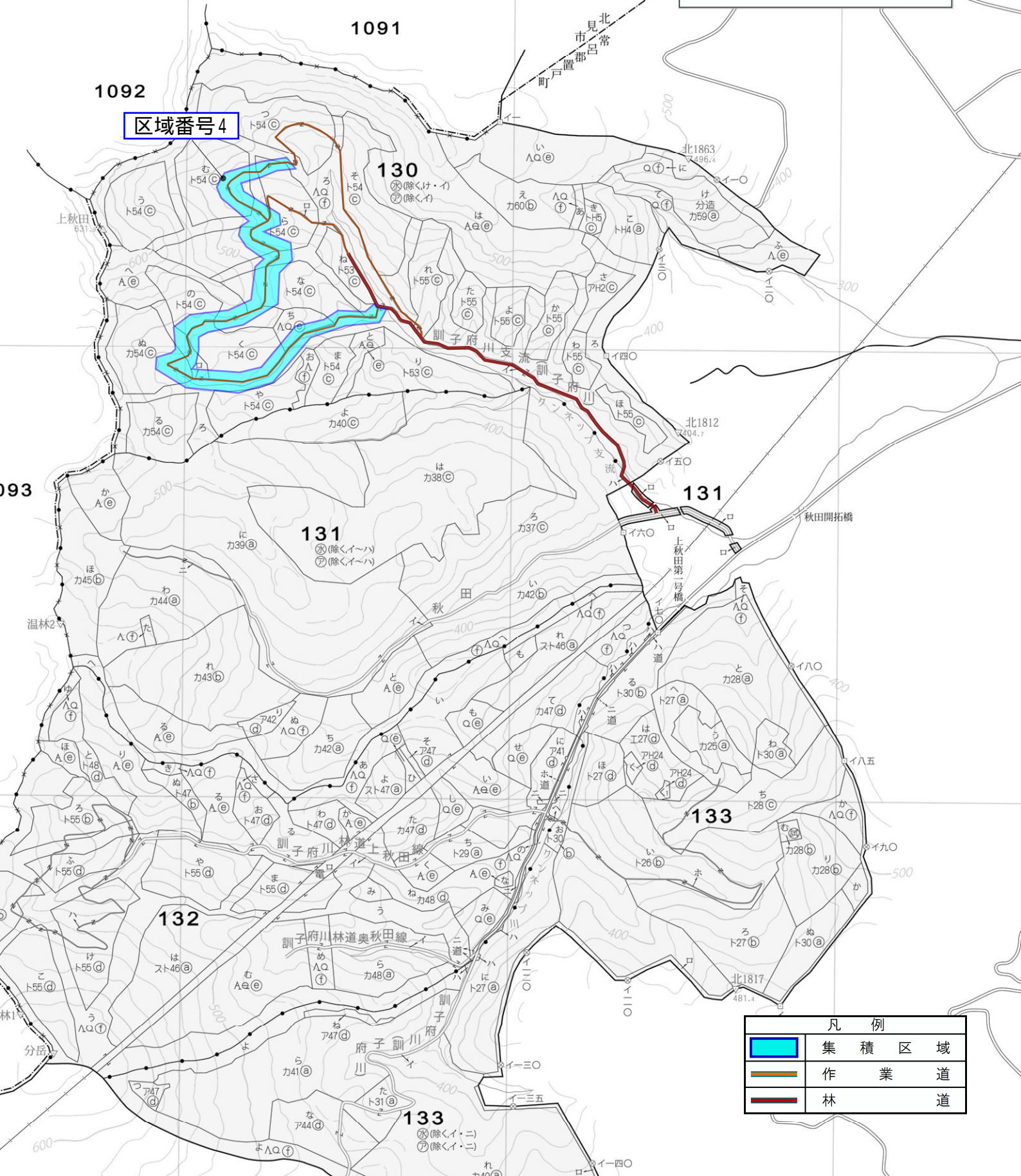



# 令和2年度10月期末木枝条公売第4号

## 物件位置図

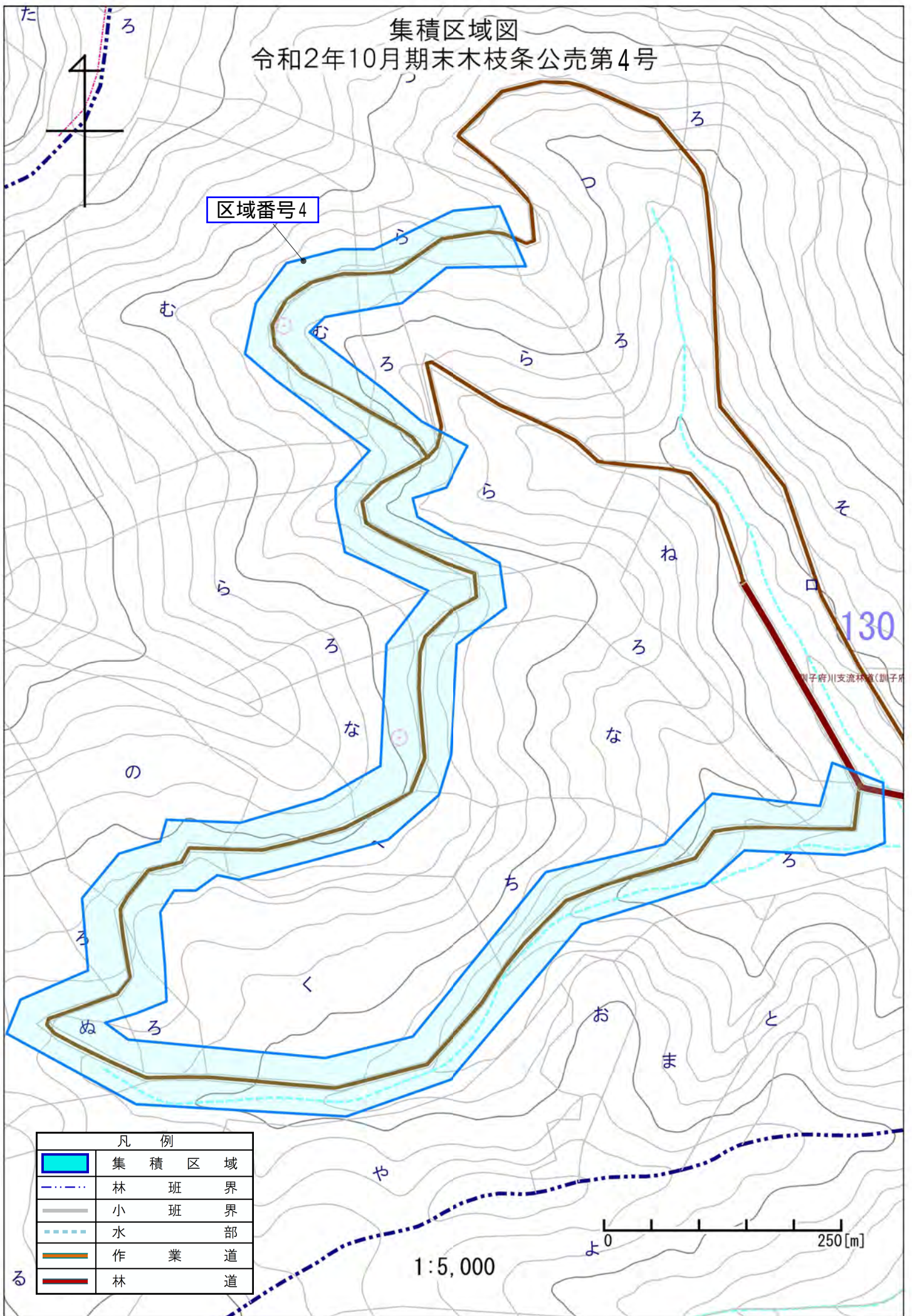
森林の所在地：北海道常呂郡置戸町  
 網走中部森林管理署  
 130林班  
 保安林の種類：水源かん養保安林  
 他の法令の関係：なし  
 縮尺：1:20,000

区域番号4



凡例	
	集積区域
	作業道
	林道

集積区域図  
令和2年10月期末木枝条公売第4号



区域番号4

130

別子府川支流林道(別子所)

凡 例	
	集 積 区 域
	林 班 界 界
	小 班 界 界
	水 部
	作 業 道
	林 道

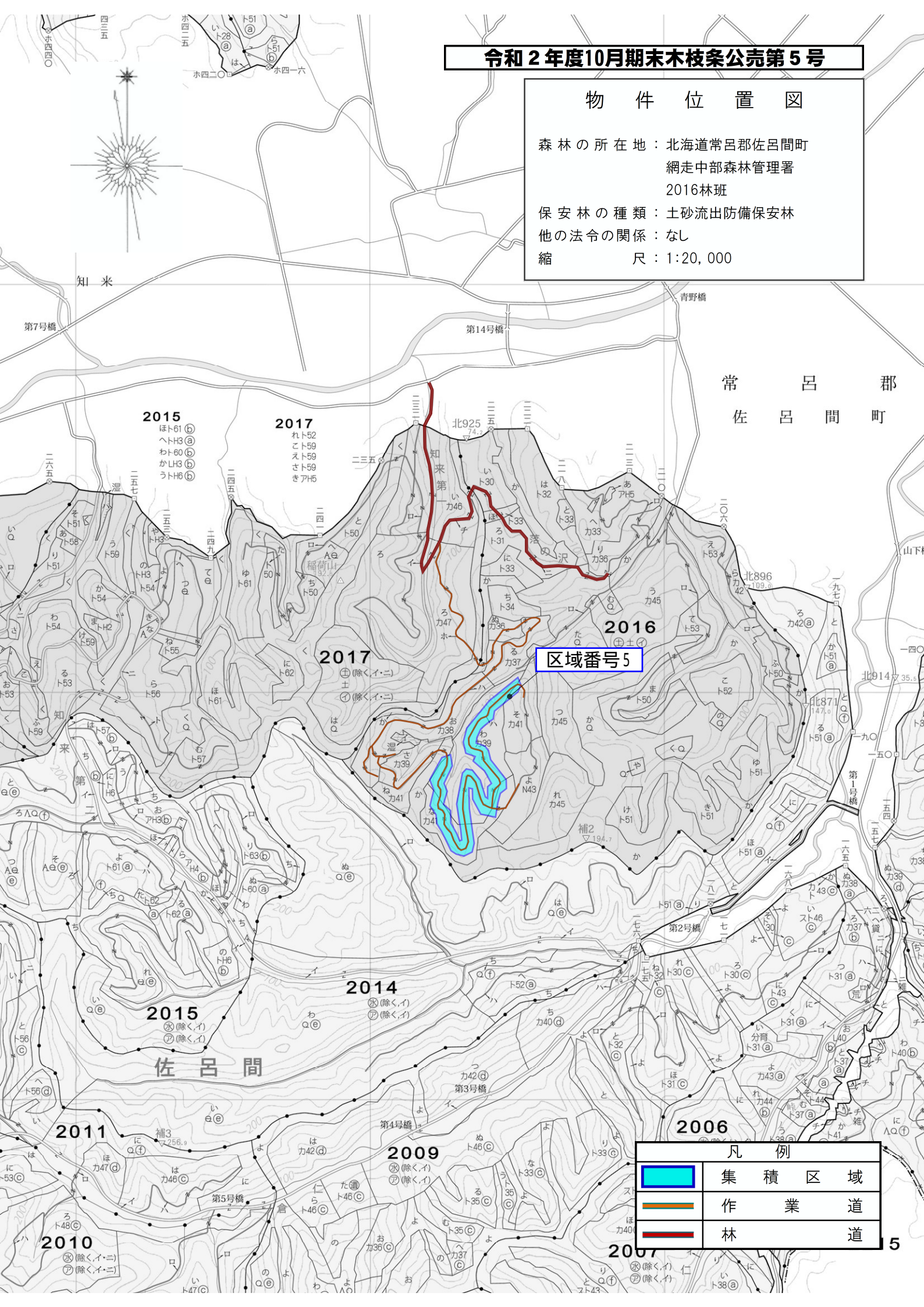
1:5,000

0 250[m]

# 令和2年度10月期末木枝条公売第5号



## 物件位置図

森林の所在地：北海道常呂郡佐呂間町  
 網走中部森林管理署  
 2016林班  
 保安林の種類：土砂流出防備保安林  
 他の法令の関係：なし  
 縮尺：1:20,000

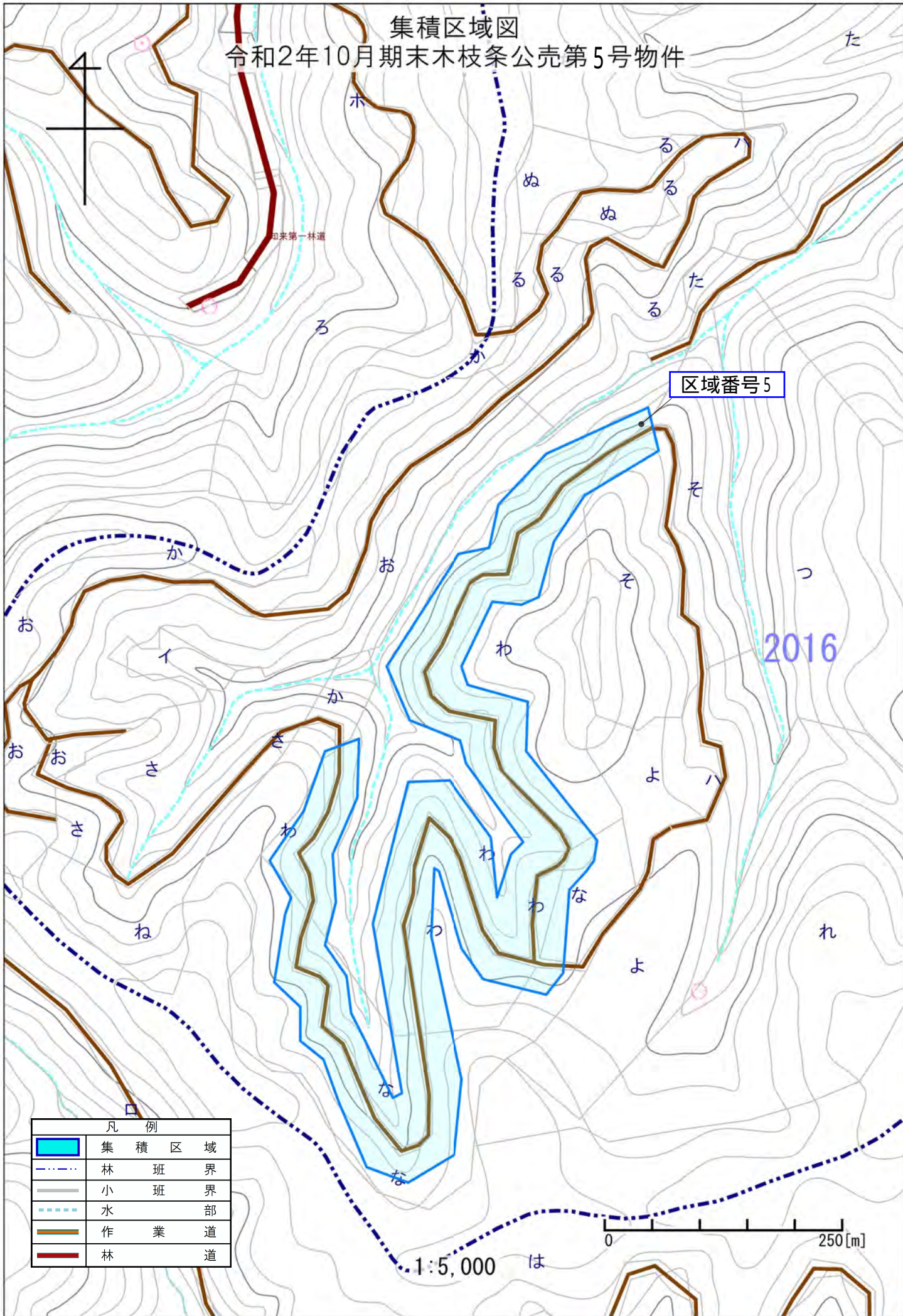








常呂郡  
 佐呂間町

区域番号5

凡例	
	集積区域
	作業道
	林道

集積区域図  
 令和2年10月期末木枝条公売第5号物件



凡 例	
	集 積 区 域
	林 班 界
	小 班 界
	水 部
	作 業 道
	林 道