

様式3

2160林班外 林地未利用材の発生状況 (林内末木枝条)

- 森林の所在地：網走郡津別町 (網走南部森林管理署)
- ◇ 2160 林班 は 小班 外 面積 178 ha
人工林 林 齡 34 年生 外
- ◇ 出材の形態等
 - 形 態： 生産事業 (着手)
 - 材の状態： 今後伐採
 - 現存場所： 森林作業道脇 (林内)
- ◇ 現地の概要
 - ◆ 伐採時期： 令和5年4月頃～令和6年2月頃
 - ◆ 未利用材の発生量： 約 1,300 m3
 - ◆ 津別町役場からの距離： 約 22 km
 - ◆ 林道からの最長集材距離： 約 2,100 m程度

生産事業地の位置は別紙のとおり

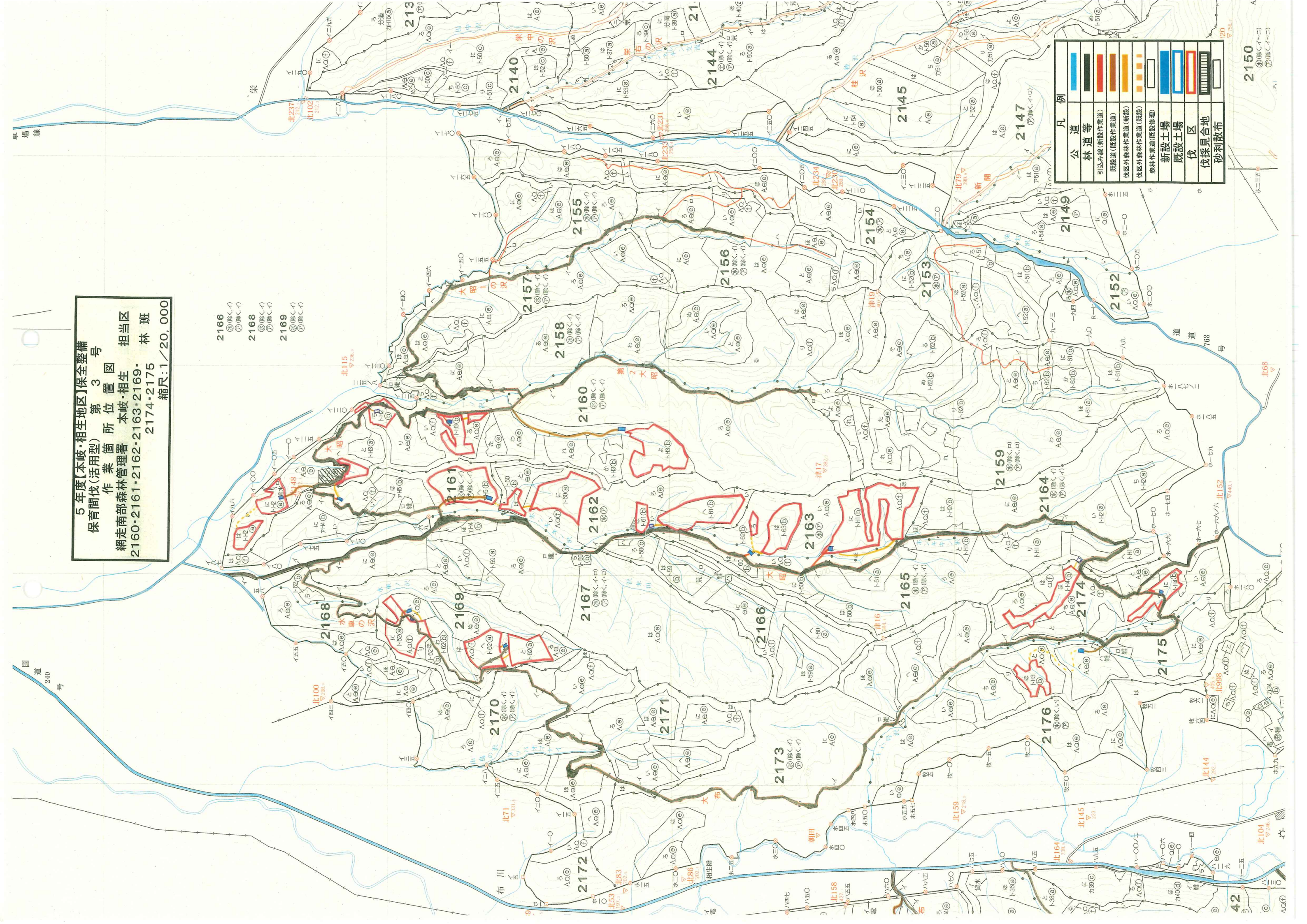
5年度(本岐・相生地区)保全整備
 保育間伐(活用型) 第3号
 作業箇所位置図 担当区
 網走南部森林管理署 本岐・相生 林班
 2160・2161・2162・2163・2169・
 2174・2175 縮尺:1/20,000

2166
 ⑧(疎く、イ)
 ⑦(疎く、イ)

2168
 ⑧(疎く、イ)
 ⑦(疎く、イ)

2169
 ⑧(疎く、イ)
 ⑦(疎く、イ)

凡例	
	公道
	林道等
	引込み線(新設作業道)
	既設道(既設作業道)
	依区外森林作業道(新設)
	依区外森林作業道(既設)
	森林作業道(既設修理)
	新設土場
	既設土場
	伐区
	伐採見合地
	砂利散布



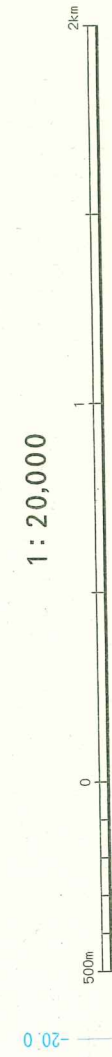
2150
 ⑧(疎く、イ・ロ)
 ⑦(疎く、イ・ロ)

42
 ⑧(疎く、イ)
 ⑦(疎く、イ)

5年度【本岐・相生地区】保全整備
保育間伐(活用型)第3号 担当区
作業箇所位置図 相生林区班
網走南部森林管理署 2204・2205・2206・2209 縮尺:1/20,000

凡例	
	公道
	林道等
	引込み線(新設作業道)
	既設道(既設作業道)
	伐区外森林作業道(新設)
	伐区外森林作業道(既設)
	森林作業道(既設修理)
	新設土場
	既設土場
	伐区
	伐採見合地
	砂利散布

- 2201 ④(除く、イロ) ⑦(除く、イロ)
- 2206 ④(除く、イロ) ⑦(除く、イロ)
- 2211 ④(除く、イロ) ⑦(除く、イロ)
- 2212 ④(除く、イロ) ⑦(除く、イロ)
- 2217 ④(除く、イロ) ⑦(除く、イロ)



144°03' -160

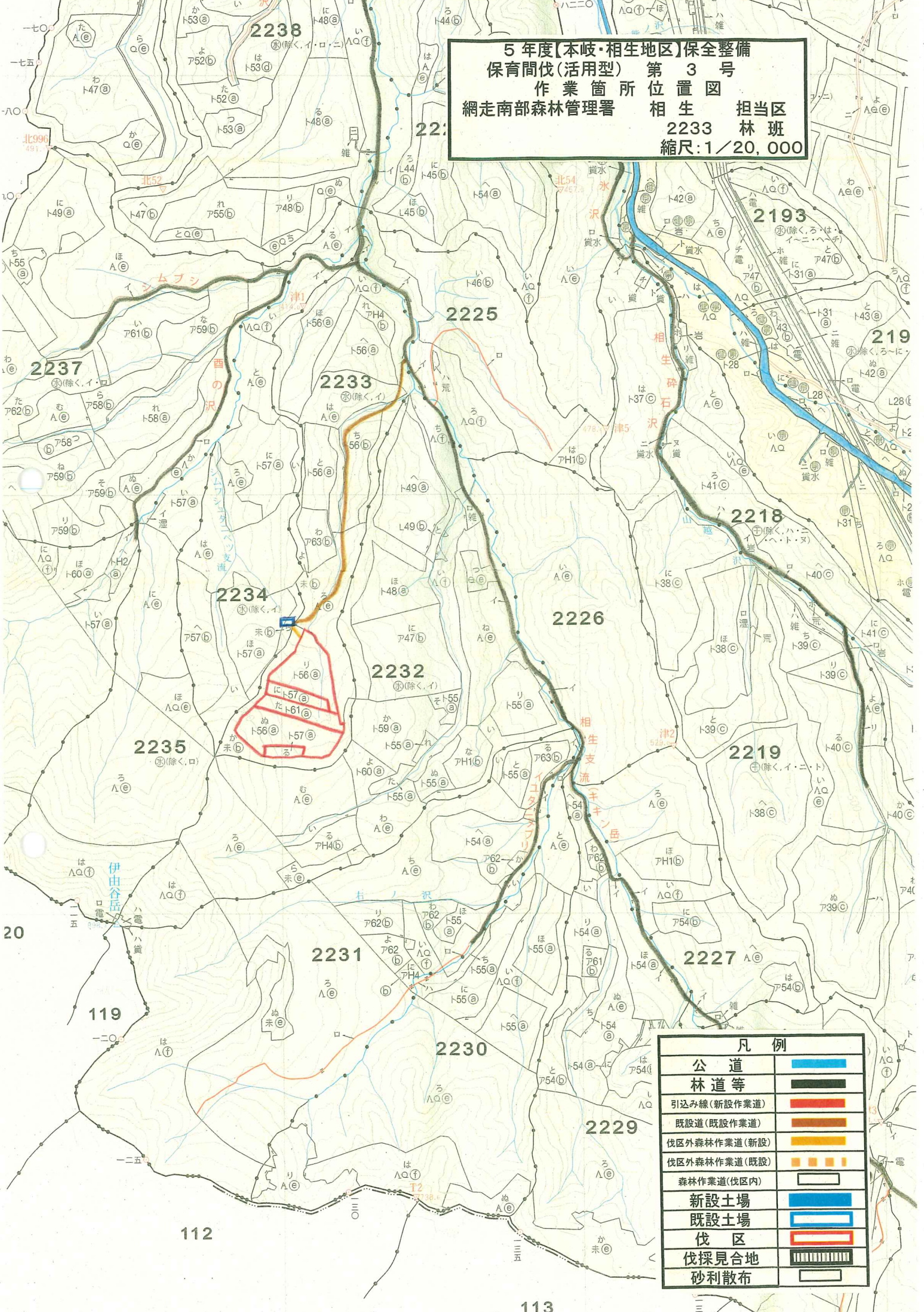
144°02'

144°01'

144°00'

釧路市 網走市 足寄町 合興局 奇興局

5年度【本岐・相生地区】保全整備
 保育間伐(活用型) 第3号
 作業箇所位置図
 網走南部森林管理署 相生 担当区
 2233 林班
 縮尺:1/20,000



凡例	
公道	
林道等	
引込み線(新設作業道)	
既設道(既設作業道)	
伐区外森林作業道(新設)	
伐区外森林作業道(既設)	
森林作業道(伐区内)	
新設土場	
既設土場	
伐区	
伐探見合地	
砂利散布	