

様式 3

1041林班外 林地未利用材の発生状況 (林内末木枝条)

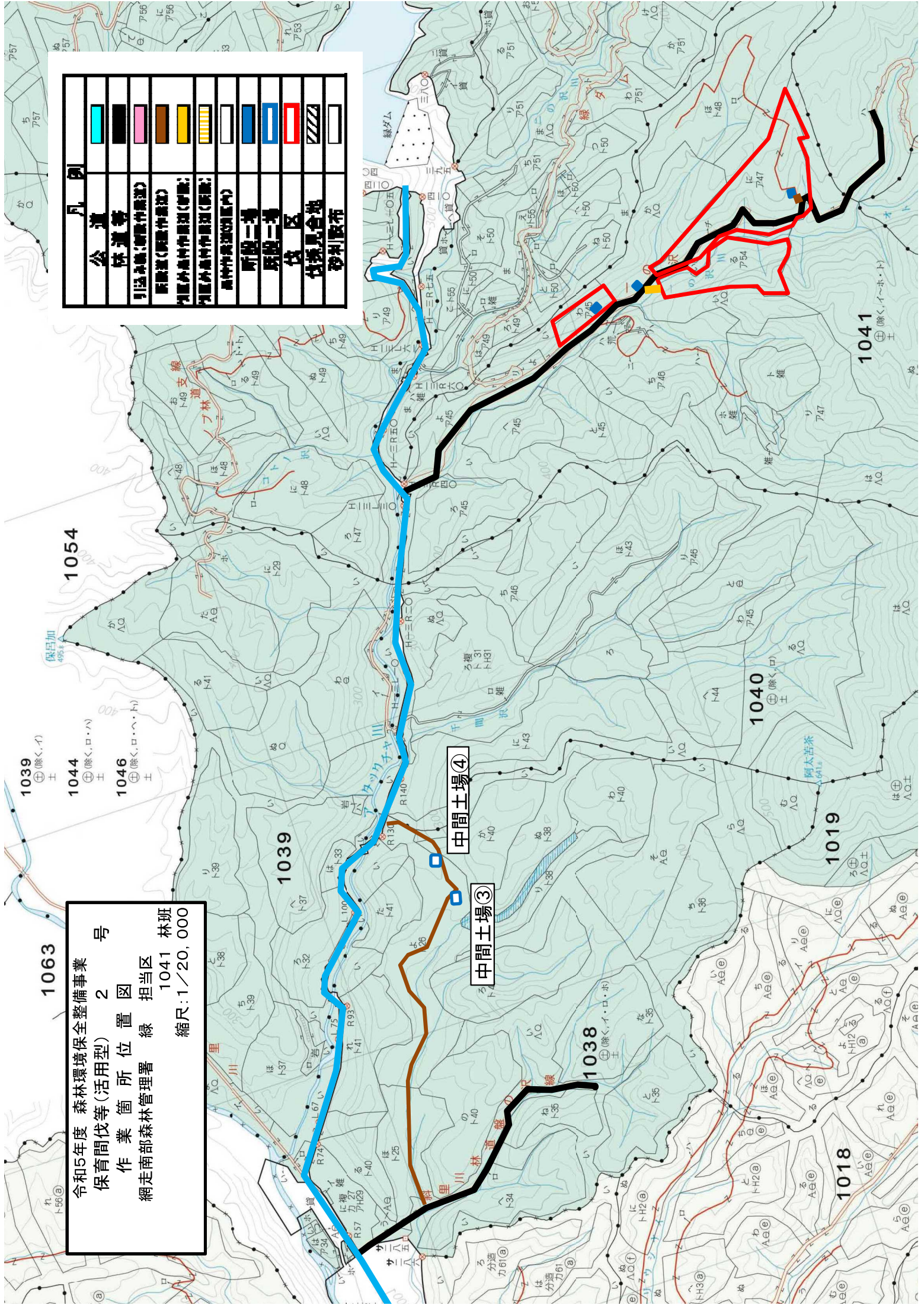
- 森林の所在地：斜里郡清里町、斜里町 (網走南部森林管理署)
- ◇ 1041 林班 に 小班 外 面積 167 ha
人工林 林 齡 51 年生 外
- ◇ 出材の形態等
 - 形 態： 生産事業 (着手)
 - 材の状態： 今後伐採
 - 現存場所： 森林作業道脇 (林内)
- ◇ 現地の概要
 - ◆ 伐採時期： 令和 5 年 4 月頃～令和 6 年 2 月頃
 - ◆ 未利用材の発生量 : 約 1,600 m³
 - ◆ 清里町役場からの距離 : 約 13 km
 - ◆ 斜里町役場からの距離 : 約 16 km
 - ◆ 林道からの最長集材距離 : 約 1,200 m程度

生産事業地の位置は別紙のとおり

1063

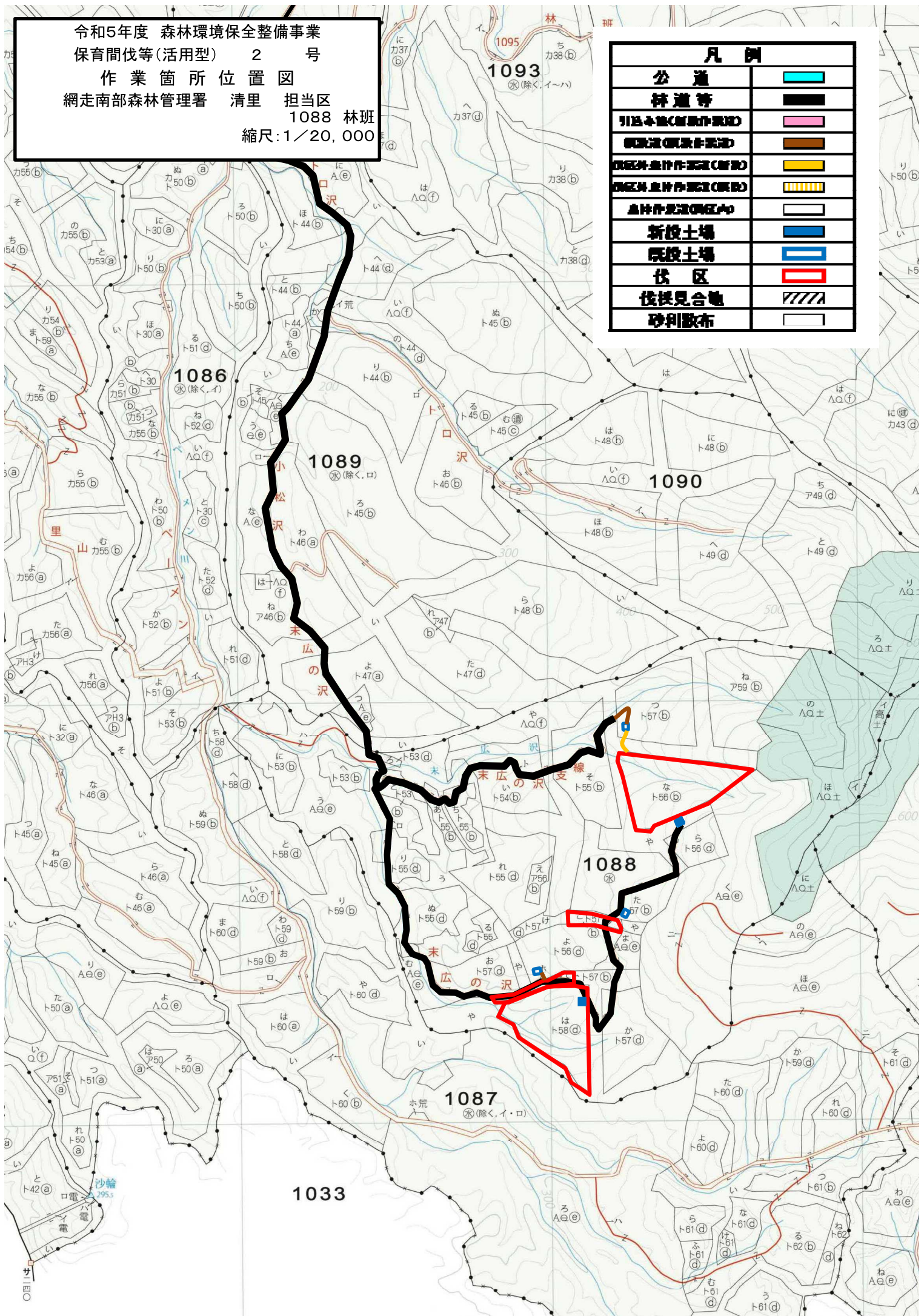
令和5年度 森林環境保全整備事業
 保育間伐等(活用型) 2号
 作業箇所位置図
 網走南部森林管理署 緑担当区 1041 林班
 縮尺:1/20,000

凡例
公道
林道等
引込線(調整作業道)
新築道(調整作業道)
調整外林道作業道(調整)
調整外林道作業道(調整)
林道作業道調整区
所産一場
原産一場
伐区
伐採見合地
砂利配布



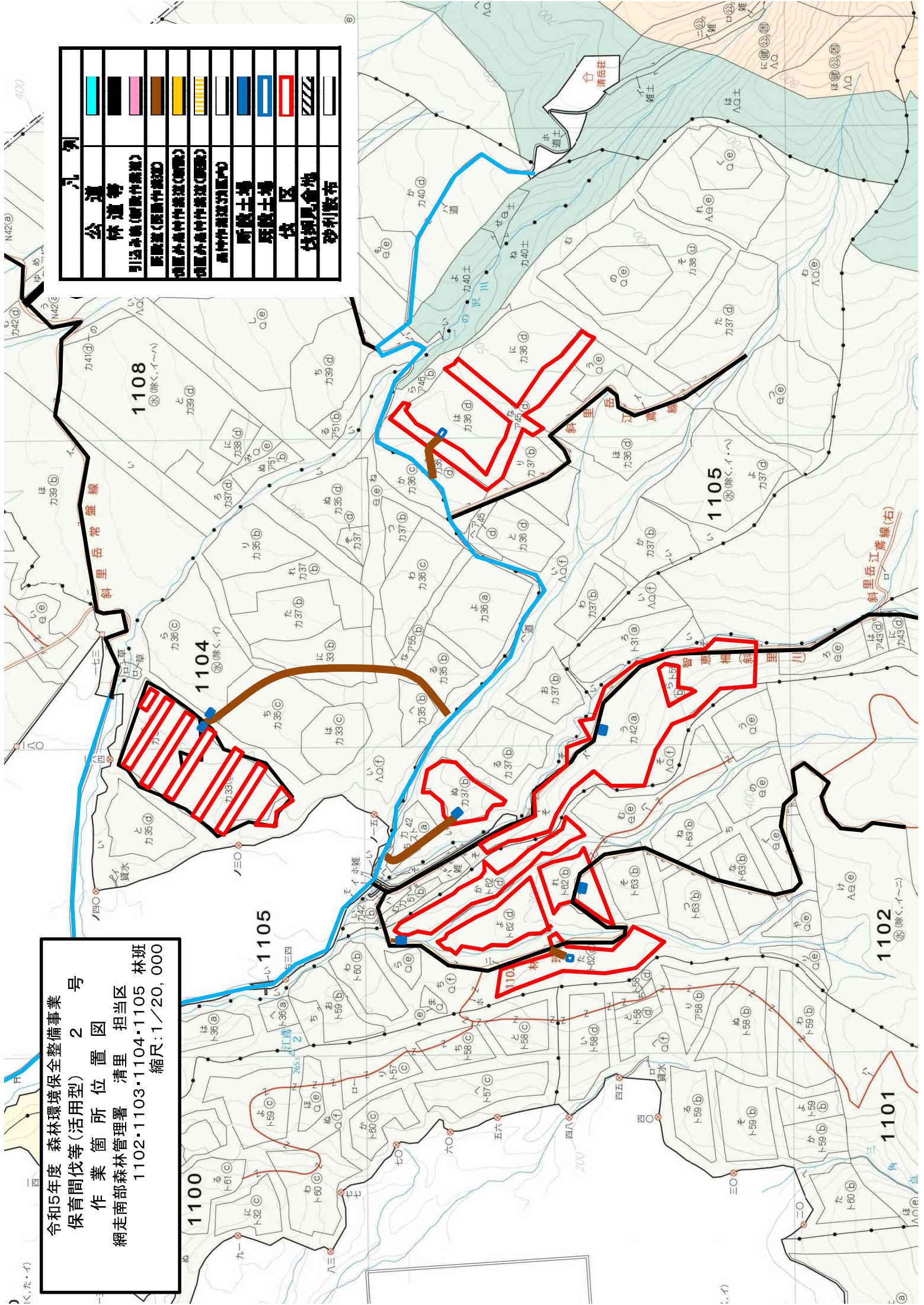
令和5年度 森林環境保全整備事業
 保育間伐等(活用型) 2 号
 作業箇所位置図
 網走南部森林管理署 清里 担当区
 1088 林班
 縮尺:1/20,000

凡例	
公道	
林道等	
引込本道(新設作業道)	
調整道(調整作業道)	
調整外並行作業道(新設)	
調整外並行作業道(調整)	
並行作業道調整中	
新設土場	
既設土場	
伐区	
伐採見合地	
砂利散布	



令和5年度 森林環境保全整備事業
 保育間伐等(活用型) 2号
 作業箇所位置図 担当区
 網走南部森林管理署 清里 担当区
 1102・1103・1104・1105 林班
 縮尺:1/20,000

凡例	
	公道
	林道等
	引込み線(調整作業線)
	区画線(区画作業線)
	区画外周作業線(調整)
	区画外周作業線(調整)
	周作作業線(調整)
	所轄土場
	原属土場
	伐区
	伐倒見合地
	砂利散布



令和5年度 森林環境保全整備事業
 保育間伐等(活用型) 2 号
 作業箇所位置図
 網走南部森林管理署 峰浜 担当区
 1201・1203 林班
 縮尺:1/20,000

かカ37㉔
 らト29
 む㊥Q
 うP50
 ふ㊥㊥
 へ雑
 ト雑

凡例

	公道
	林道等
	引込み溝(調整用溝)
	調整溝(調整用溝)
	伐區外遺存林道(調整)
	伐區外遺存林道(調整)
	遺存林道(伐區内)
	崩壊土壌
	崩壊土壌
	伐區
	伐區界合地
	有利配布

