

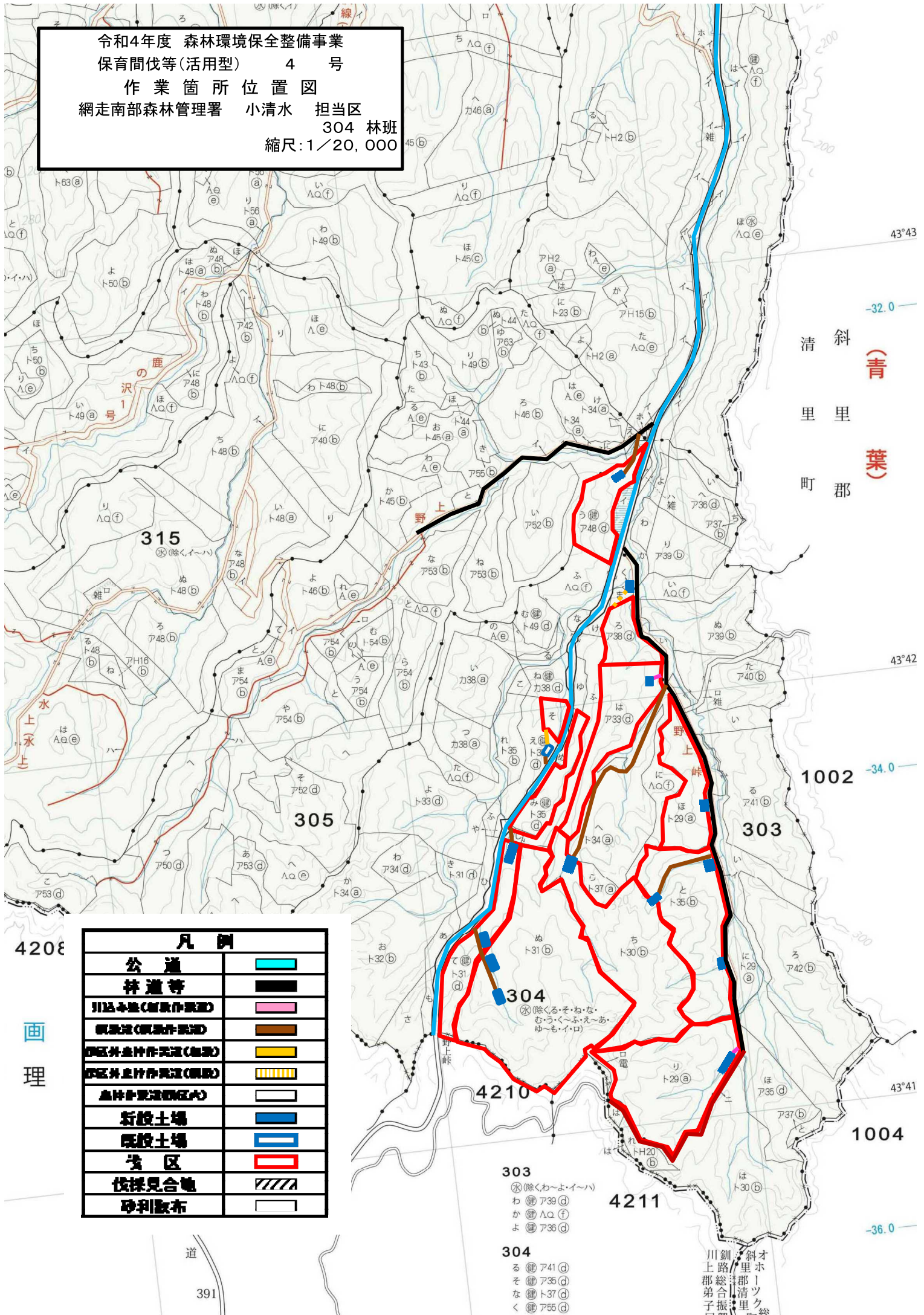
様式 3

304林班外 林地未利用材の発生状況 (林内末木枝条)

- 森林の所在地：斜里郡小清水町、清里町 (網走南部森林管理署)
- ◇ 304 林班 ろ 小班 外 面積 180 ha
人工林 林 齡 60 年生 外
- ◇ 出材の形態等
 - 形 態： 生産事業 (着手)
 - 材の状態： 今後伐採
 - 現存場所： 森林作業道脇 (林内)
- ◇ 現地の概要
 - ◆ 伐採時期： 令和 5 年 3 月頃～令和 6 年 2 月頃
 - ◆ 未利用材の発生量 : 約 1,500 m³
 - ◆ 小清水町役場からの距離 : 約 14 km
 - ◆ 清里町役場からの距離 : 約 16 km
 - ◆ 林道からの最長集材距離 : 約 1,000 m程度

生産事業地の位置は別紙のとおり

令和4年度 森林環境保全整備事業
 保育間伐等(活用型) 4号
 作業箇所位置図
 網走南部森林管理署 小清水 担当区
 304 林班
 縮尺: 1/20,000



青葉(青) 斜里郡 清里町

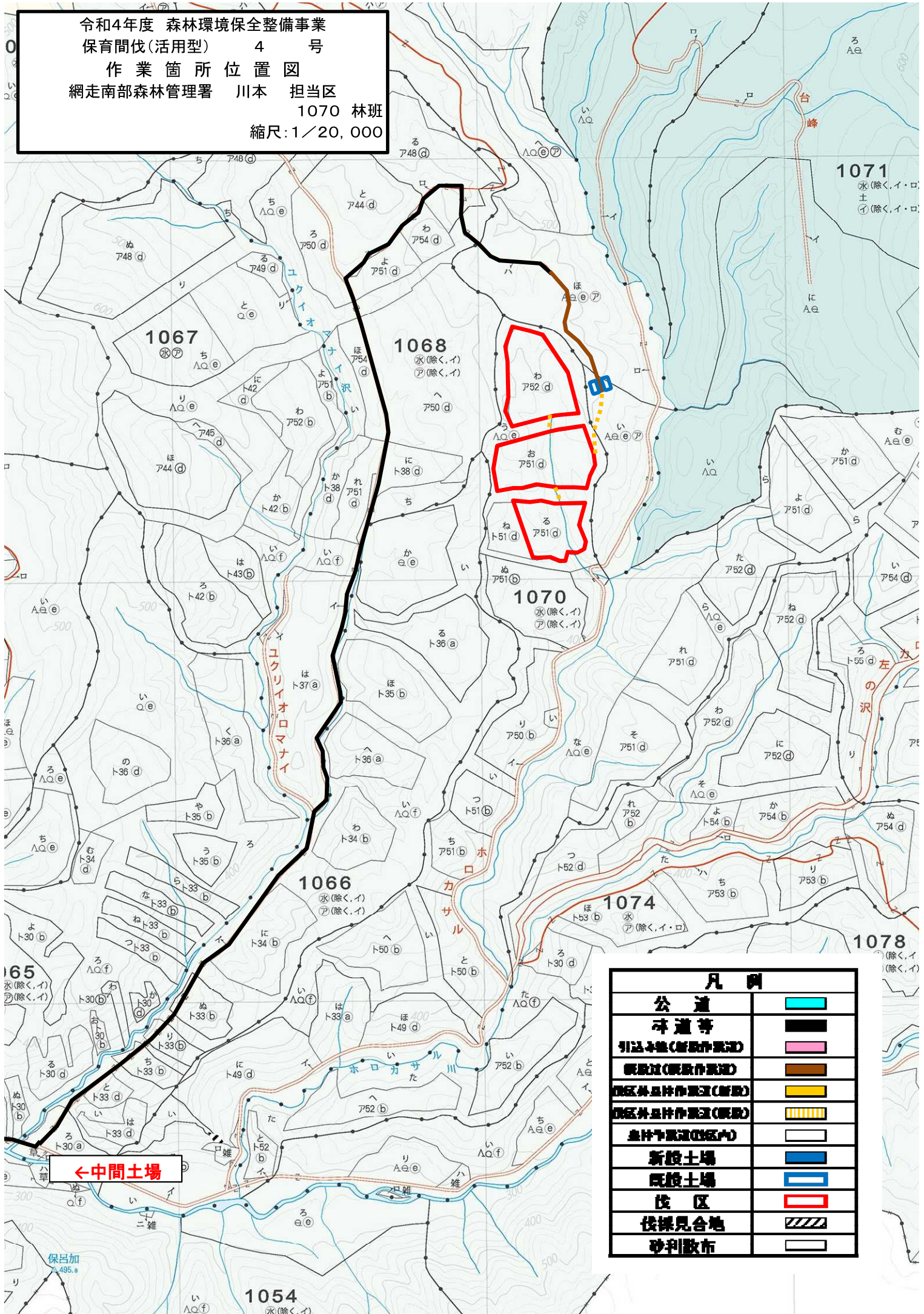
凡例	
公道	
林道等	
引込み地(解放作業地)	
開放地(解放作業地)	
作業外止材作無道(無型)	
作業外止材作無道(無型)	
森林作業道(無型)	
新設土場	
既設土場	
伐区	
伐採見合地	
砂利散布	

303
 水(除くわ~よ~い~ハ)
 わ(連)ア39(d)
 か(連)AQ(f)
 よ(連)ア36(d)

304
 る(連)ア41(d)
 そ(連)ア35(d)
 な(連)ア37(d)
 く(連)ア55(d)

川 斜 才
 上 路 里 ホ
 郡 総 郡
 弟 合 津
 子 振 里 鈴

令和4年度 森林環境保全整備事業
 保育間伐(活用型) 4号
 作業箇所位置図
 網走南部森林管理署 川本 担当区
 1070 林班
 縮尺:1/20,000



凡例	
公道	
準道等	
引込干渉(新設作業道)	
新設区(新設作業道)	
旧区外並行作業道(新設)	
旧区外並行作業道(既設)	
並行作業道(旧区外)	
新設土場	
既設土場	
伐区	
伐採見合地	
砂利散布	

←中間土場

保呂加
495.9