

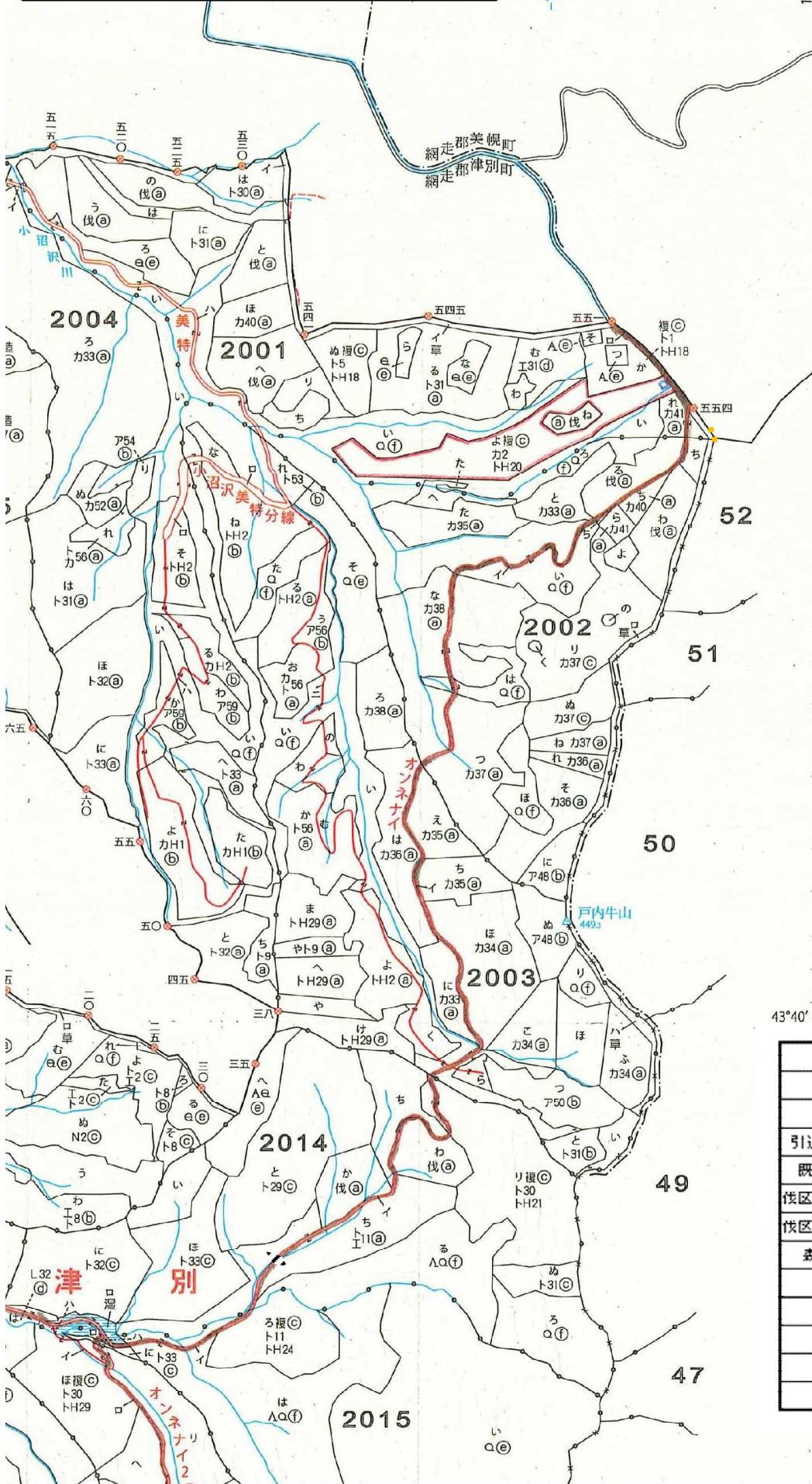
### 様式 3

#### 2001林班外 林地未利用材の発生状況 (林内末木枝条)

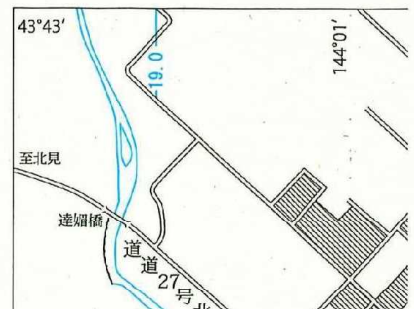
- 森林の所在地：網走郡津別町 (網走南部森林管理署)
- ◇ 2001 林班 よ 小班 外 面積 189 ha  
人工林 林 齡 96 年生 外
- ◇ 出材の形態等
  - 形 態： 生産事業 (着手)
  - 材の状態： 今後伐採
  - 現存場所： 森林作業道脇 (林内)
- ◇ 現地の概要
  - ◆ 伐採時期： 令和5年3月頃～令和6年2月頃
  - ◆ 未利用材の発生量： 約 1,400 m<sup>3</sup>
  - ◆ 津別町役場からの距離： 約 19 km
  - ◆ 林道からの最長集材距離： 約 1,200 m程度

生産事業地の位置は別紙のとおり

令和4年度 森林環境保全整備事業  
 保育間伐等(活用型) 3 号  
 作業箇所位置図  
 網走南部森林管理署 津別 担当区  
 2001 林班  
 縮尺:1/20,000



- 2001**  
 ちト31 ㊤  
 リトH25 ㊤  
 わトH25 ㊤  
 たト31 ㊤  
 つト1 ㊤
- 2002**  
 ヘト31 ㊤  
 よトH31 ㊤  
 のカ2 ㊤  
 くカ2 ㊤
- 2003**  
 わト56 ㊤  
 なカ52 ㊤  
 らト53 ㊤  
 ちア56 ㊤  
 のア56 ㊤  
 くカ56 ㊤

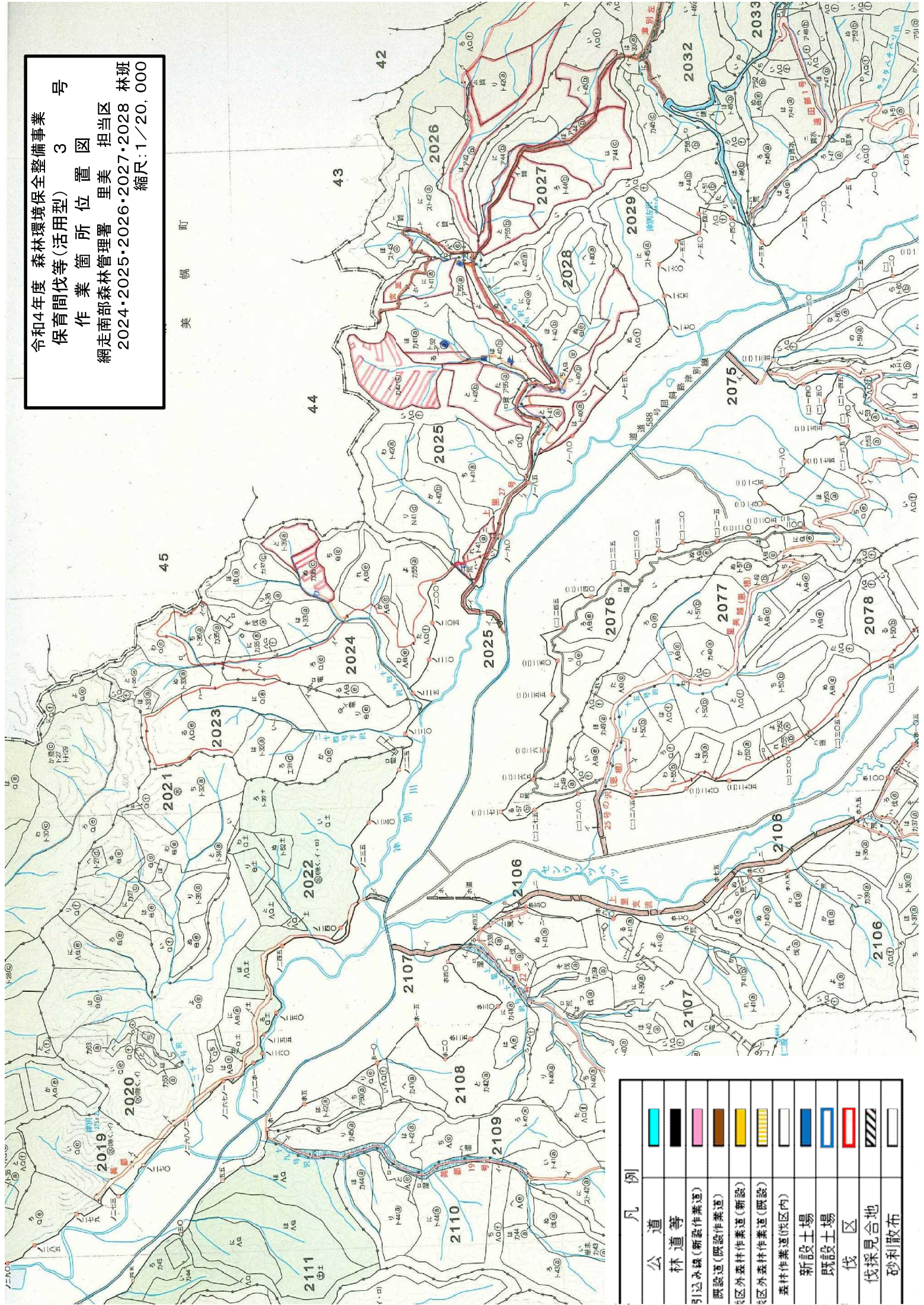


凡例	
公道	
林道等	
引込み線(新設作業道)	
既設道(既設作業道)	
伐区外森林作業道(新設)	
伐区外森林作業道(既設)	
森林作業道(伐区内)	
新設土場	
既設土場	
伐区	
伐採見合地	
砂利散布	



令和4年度 森林環境保全整備事業  
 保育間伐等(活用型) 3 号  
 作業箇所位置図  
 網走南部森林管理署 里美担当区 林班  
 2024・2025・2026・2027・2028 林班  
 縮尺: 1/20,000

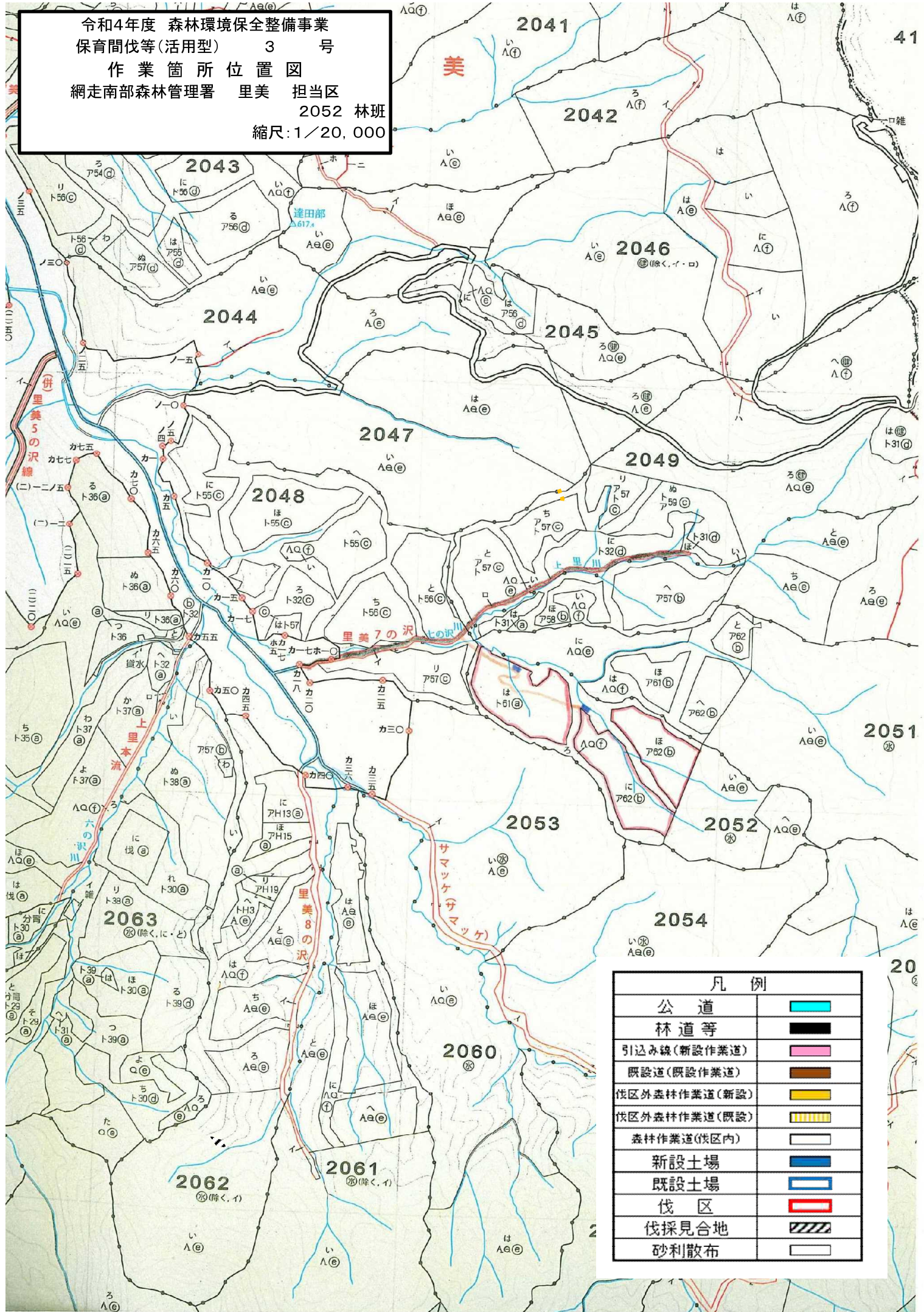
美幌町



凡例	
	公道
	林道等
	引込み線(新設作業道)
	既設道(既設作業道)
	区外森林作業道(新設)
	区外森林作業道(既設)
	森林作業道(区内)
	新設土場
	既設土場
	伐区
	伐採見合地
	砂利散布



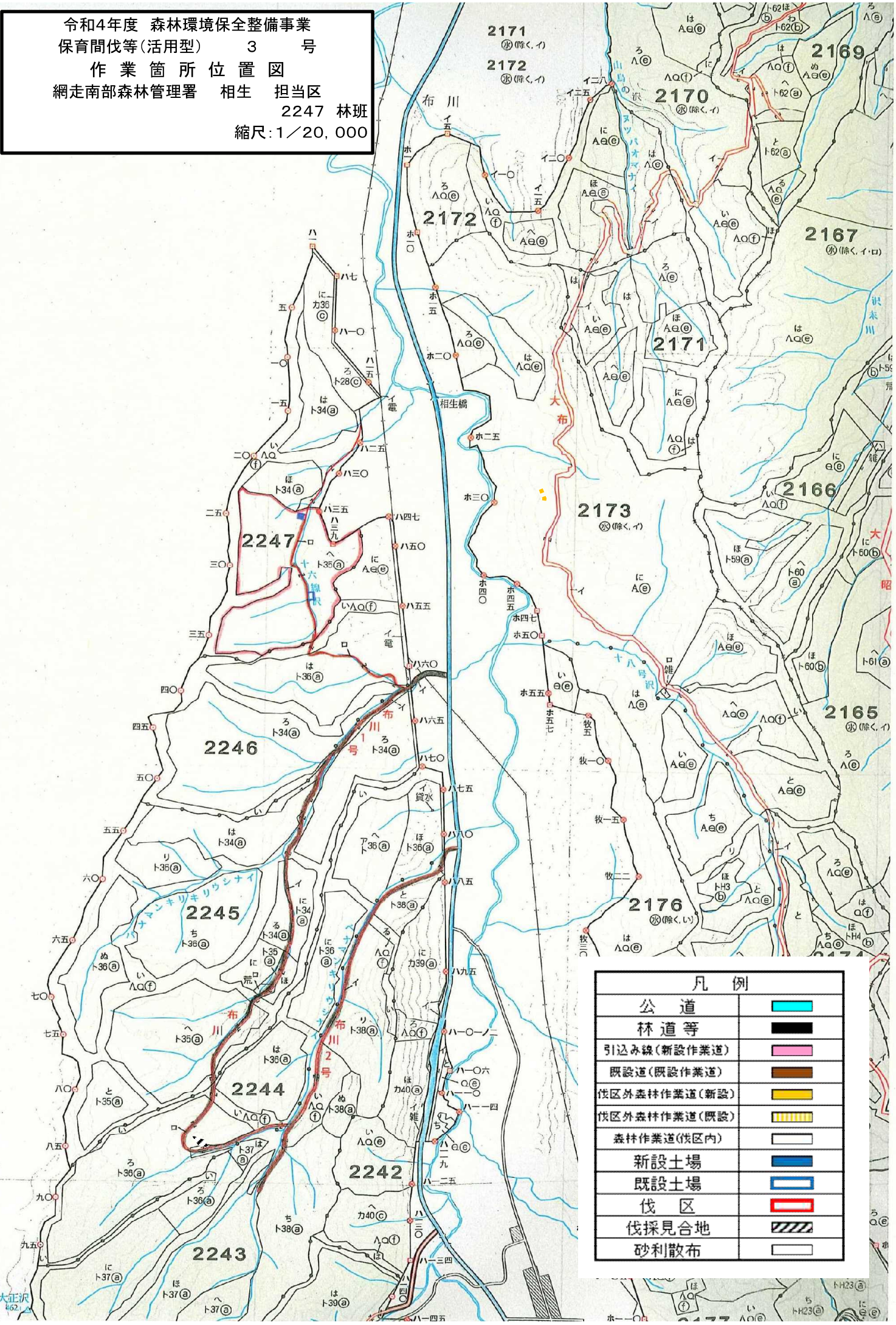
令和4年度 森林環境保全整備事業  
 保育間伐等(活用型) 3 号  
 作業箇所位置図  
 網走南部森林管理署 里美 担当区  
 2052 林班  
 縮尺:1/20,000



凡例	
公道	
林道等	
引込み線(新設作業道)	
既設道(既設作業道)	
伐区外森林作業道(新設)	
伐区外森林作業道(既設)	
森林作業道(伐区内)	
新設土場	
既設土場	
伐区	
伐採見合地	
砂利散布	



令和4年度 森林環境保全整備事業  
 保育間伐等(活用型) 3号  
 作業箇所位置図  
 網走南部森林管理署 相生 担当区  
 2247 林班  
 縮尺:1/20,000



凡例	
公道	
林道等	
引込み線(新設作業道)	
既設道(既設作業道)	
伐区外森林作業道(新設)	
伐区外森林作業道(既設)	
森林作業道(伐区内)	
新設土場	
既設土場	
伐区	
伐採見合地	
砂利散布	