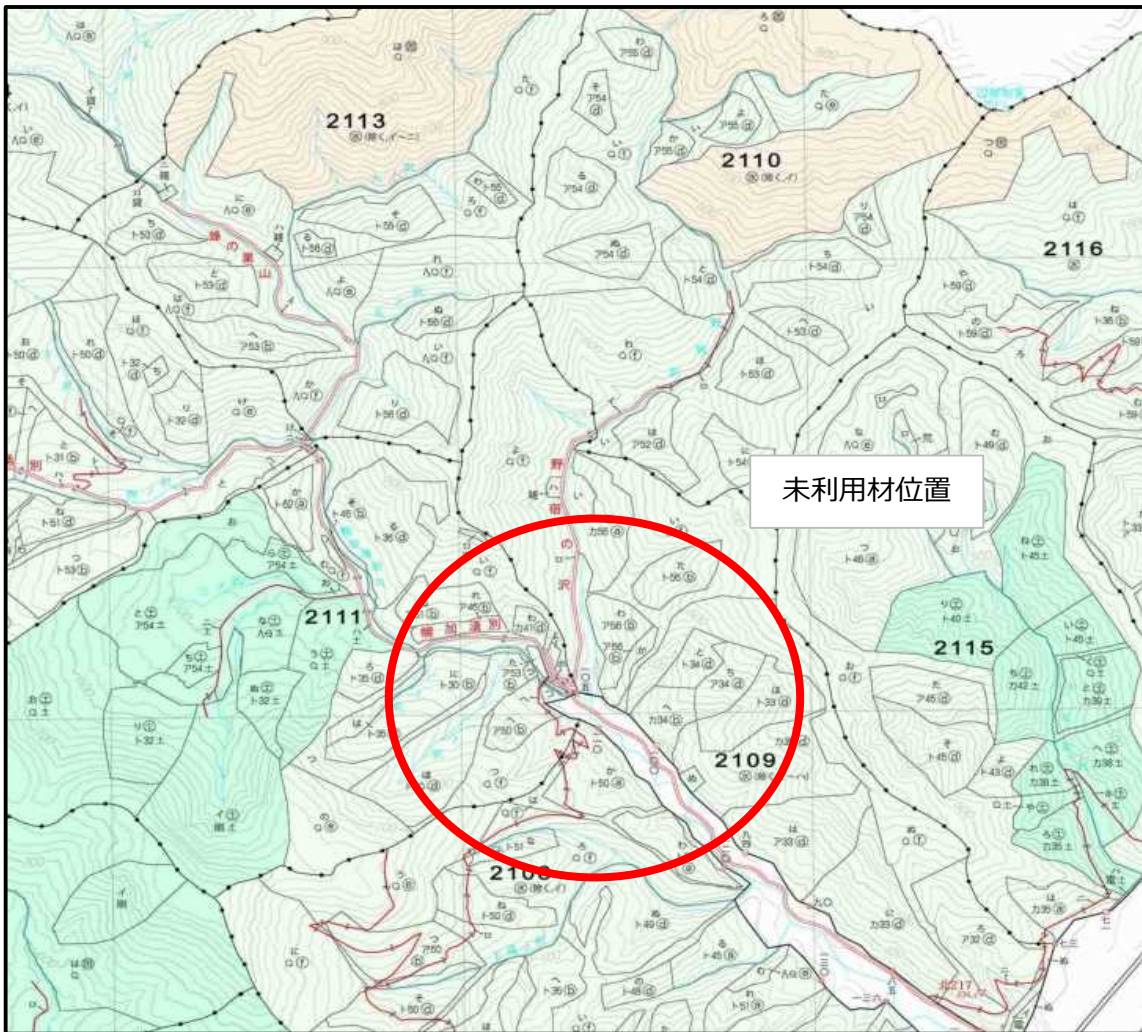


様式 3

2109林班 林地未利用材の発生状況 (工事支障木等)

- 森林の所在地 紋別郡遠軽町白滝 (網走西部森林管理署)
- ◇ 2109 林班 い 小班 面積 0.2 ha
天然林 林 齢 103 年生
- ◇ 出材の形態等
形 態 : 治山事業完了後
材の状態 : 任意の材長で玉切り(不揃い)
現存場所 : 森林作業道脇 (林内)
- ◇ 現地の概要
 - ◆ 伐採時期 : 令和4年6月頃
 - ◆ 未利用材の発生量 : 約 130 m3
 - ◆ 遠軽町役場白滝総合支所からの距離 : 約 5 km
 - ◆ 林道からの最長集材距離 : 140 m程度

林地未利用材発生位置図



林地未利用材の状況写真

