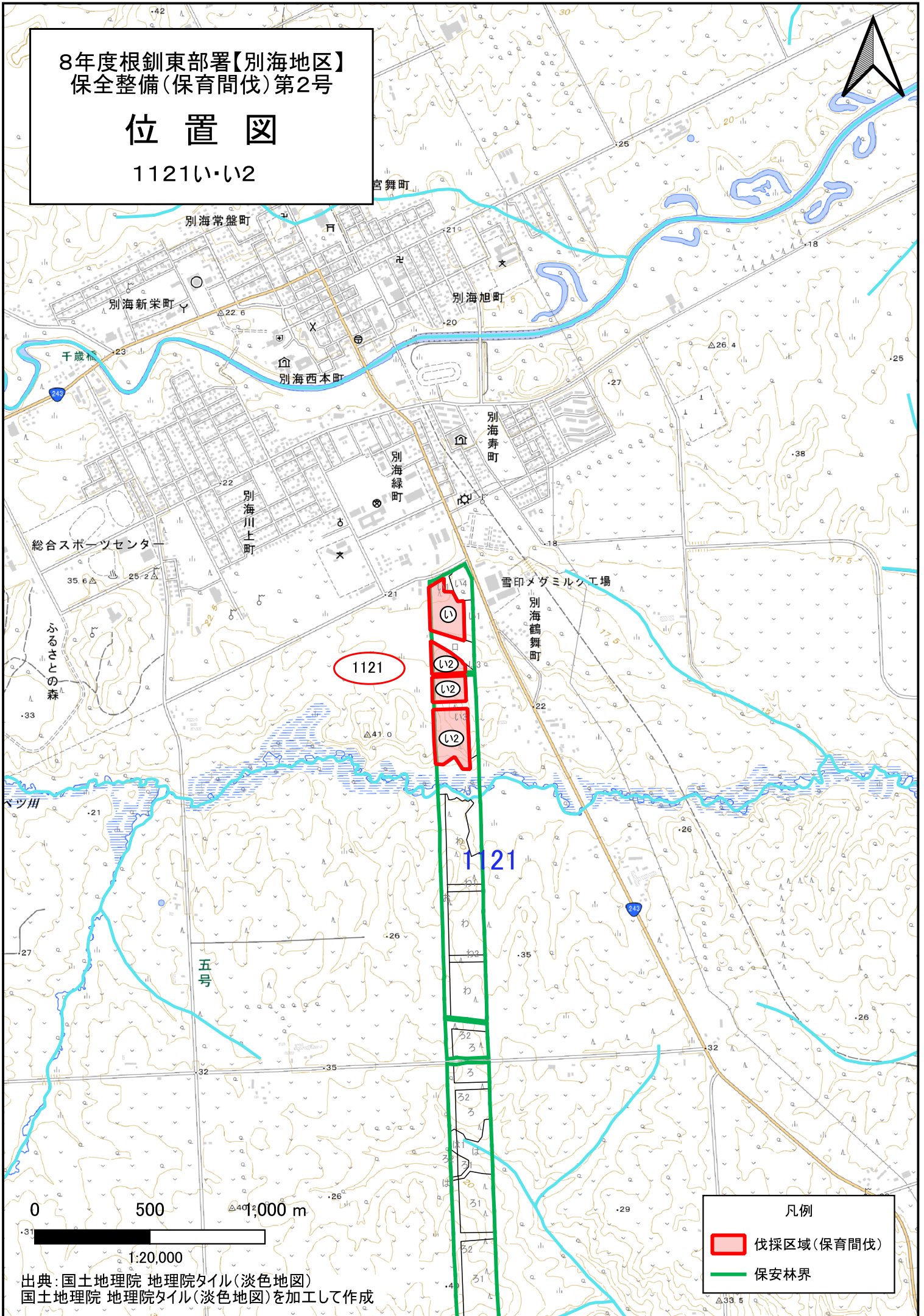


8年度根釧東部署【別海地区】  
保全整備(保育間伐)第2号

# 位置図



1121い・い2



1121

1121

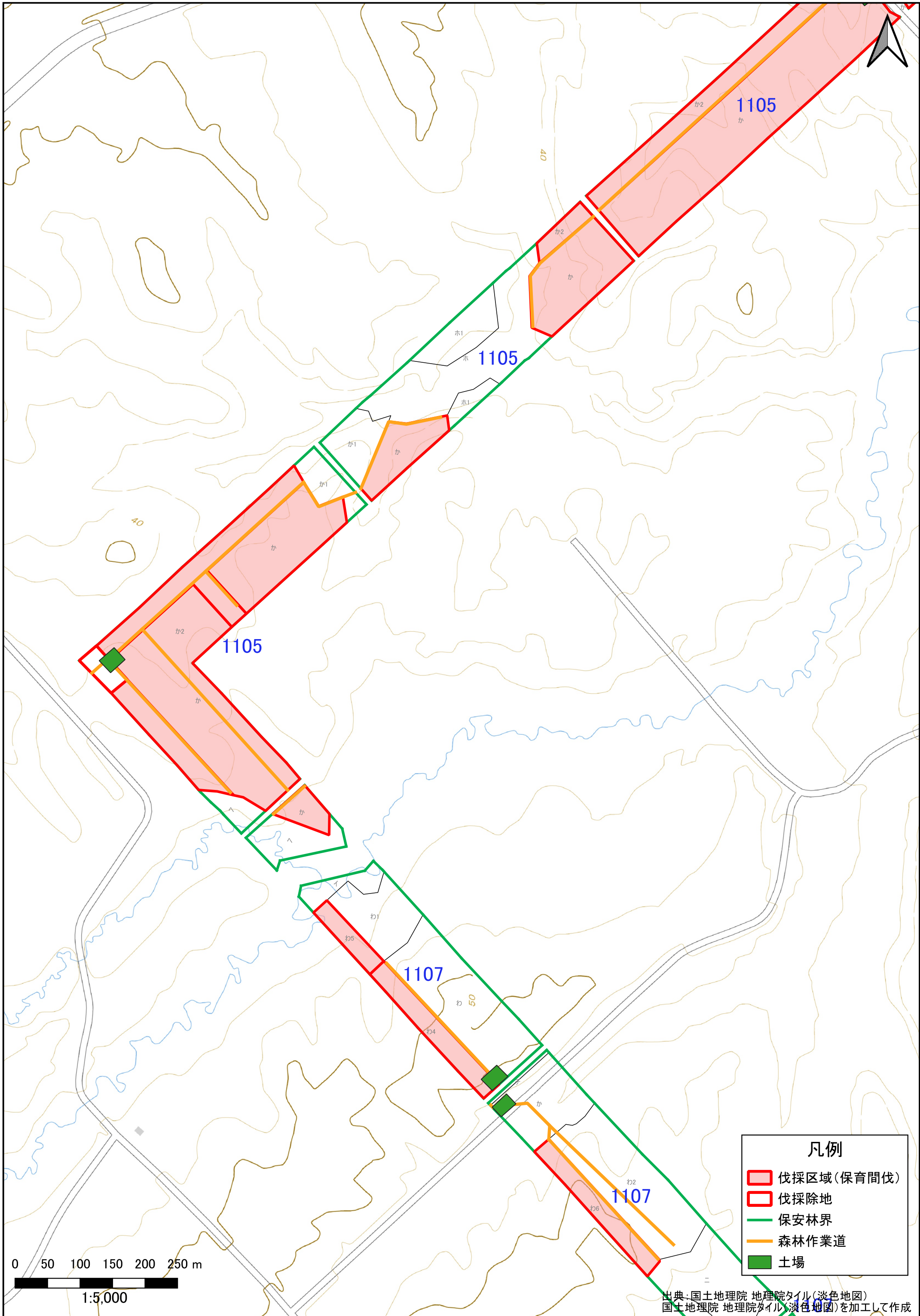
凡例

-  伐採区域(保育間伐)
-  保安林界

0 500 1000 m

1:20,000

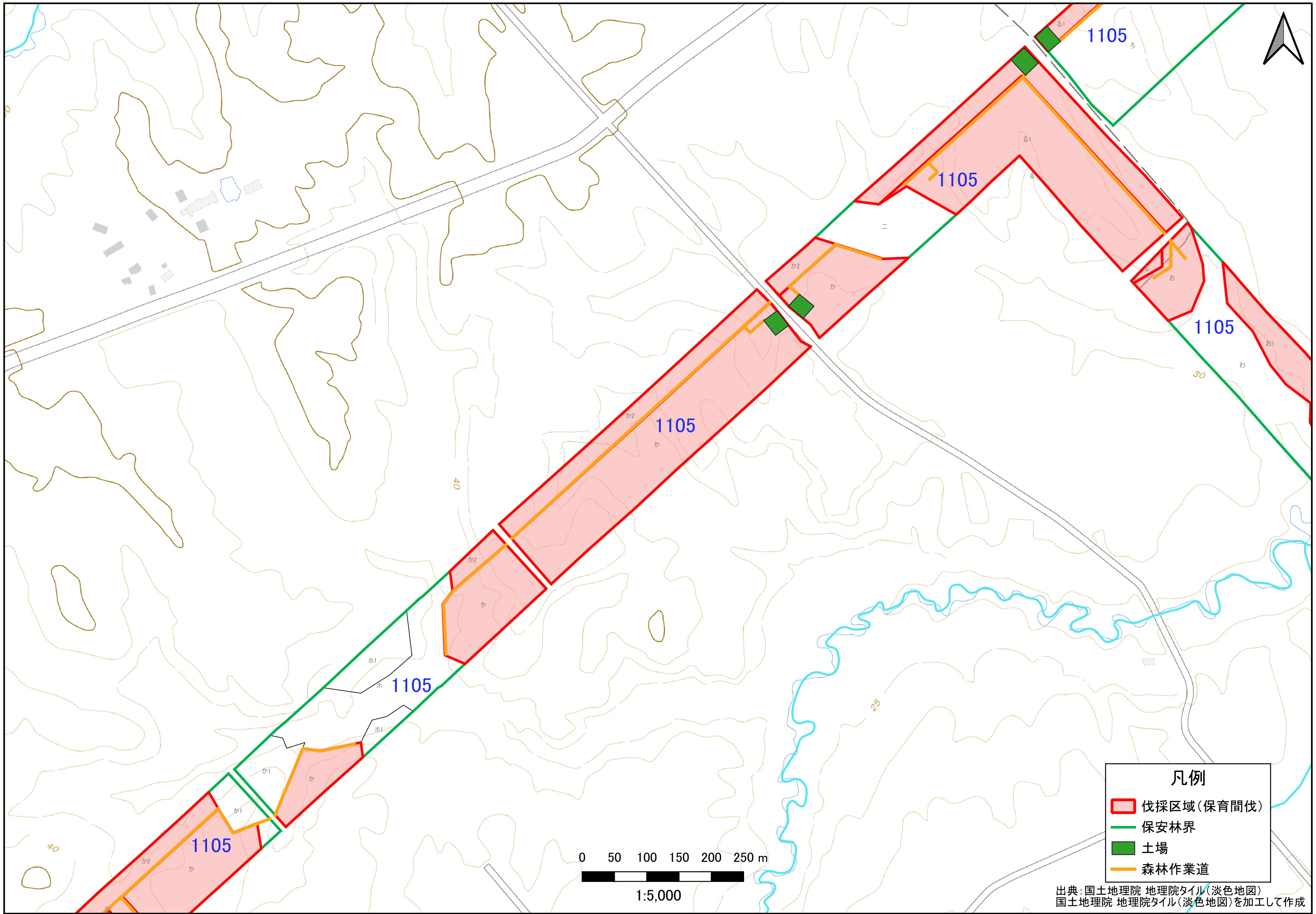
出典: 国土地理院 地理院タイル(淡色地図)  
国土地理院 地理院タイル(淡色地図)を加工して作成



凡例	
<span style="border: 1px solid red; display: inline-block; width: 15px; height: 10px;"></span>	伐採区域(保育間伐)
<span style="border: 1px solid orange; display: inline-block; width: 15px; height: 10px;"></span>	伐採除地
<span style="border: 1px solid green; display: inline-block; width: 15px; height: 10px;"></span>	保安林界
<span style="border: 1px solid orange; display: inline-block; width: 15px; height: 10px;"></span>	森林作業道
<span style="background-color: green; display: inline-block; width: 15px; height: 10px;"></span>	土場

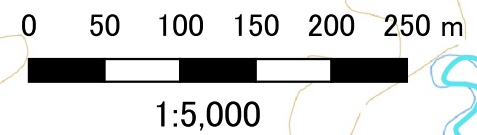
0 50 100 150 200 250 m  
1:5,000

出典: 国土地理院 地理院タイル(淡色地図)  
国土地理院 地理院タイル(淡色地図)を加工して作成

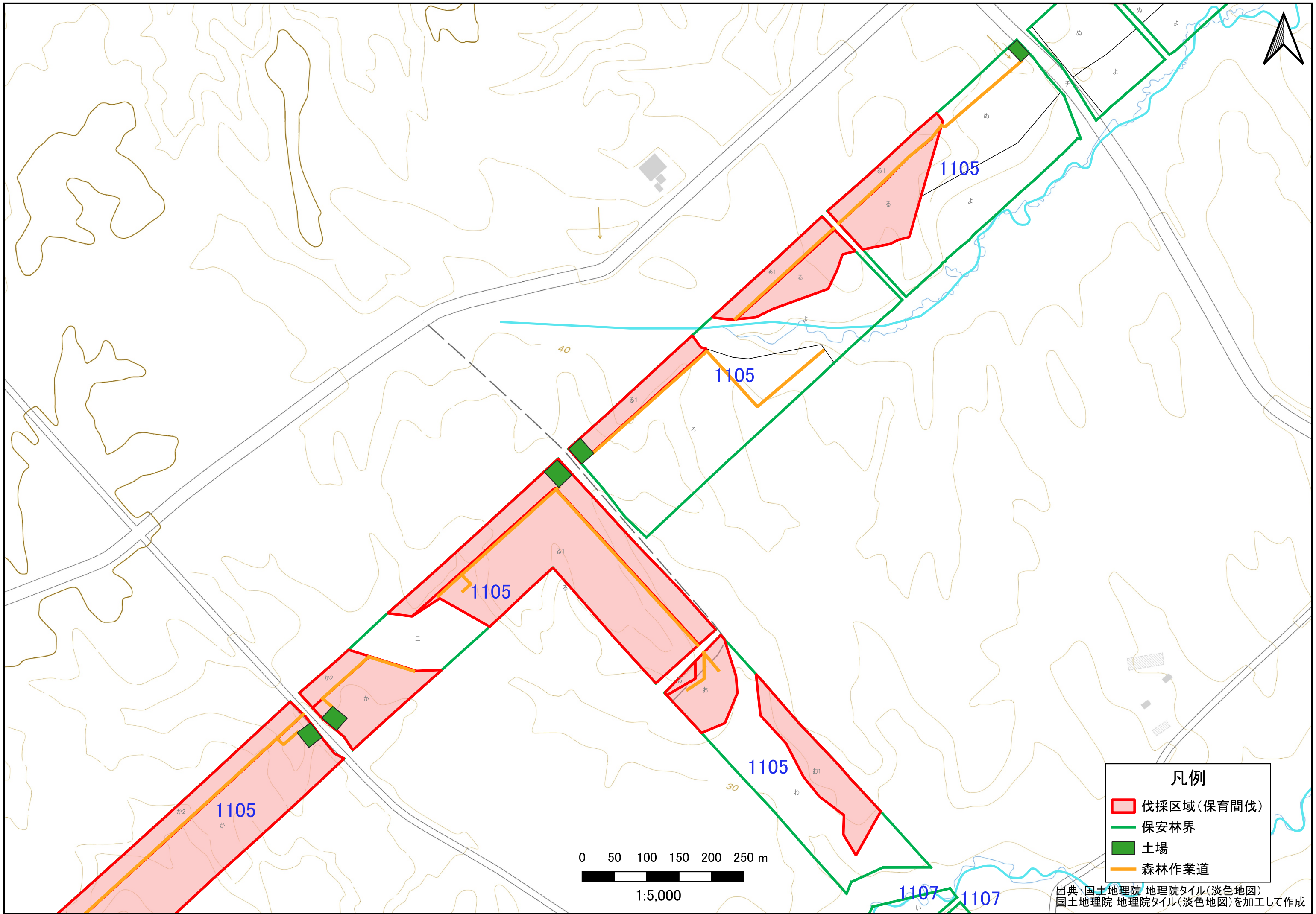


凡例

- 伐採区域(保育間伐)
- 保安林界
- 土場
- 森林作業道



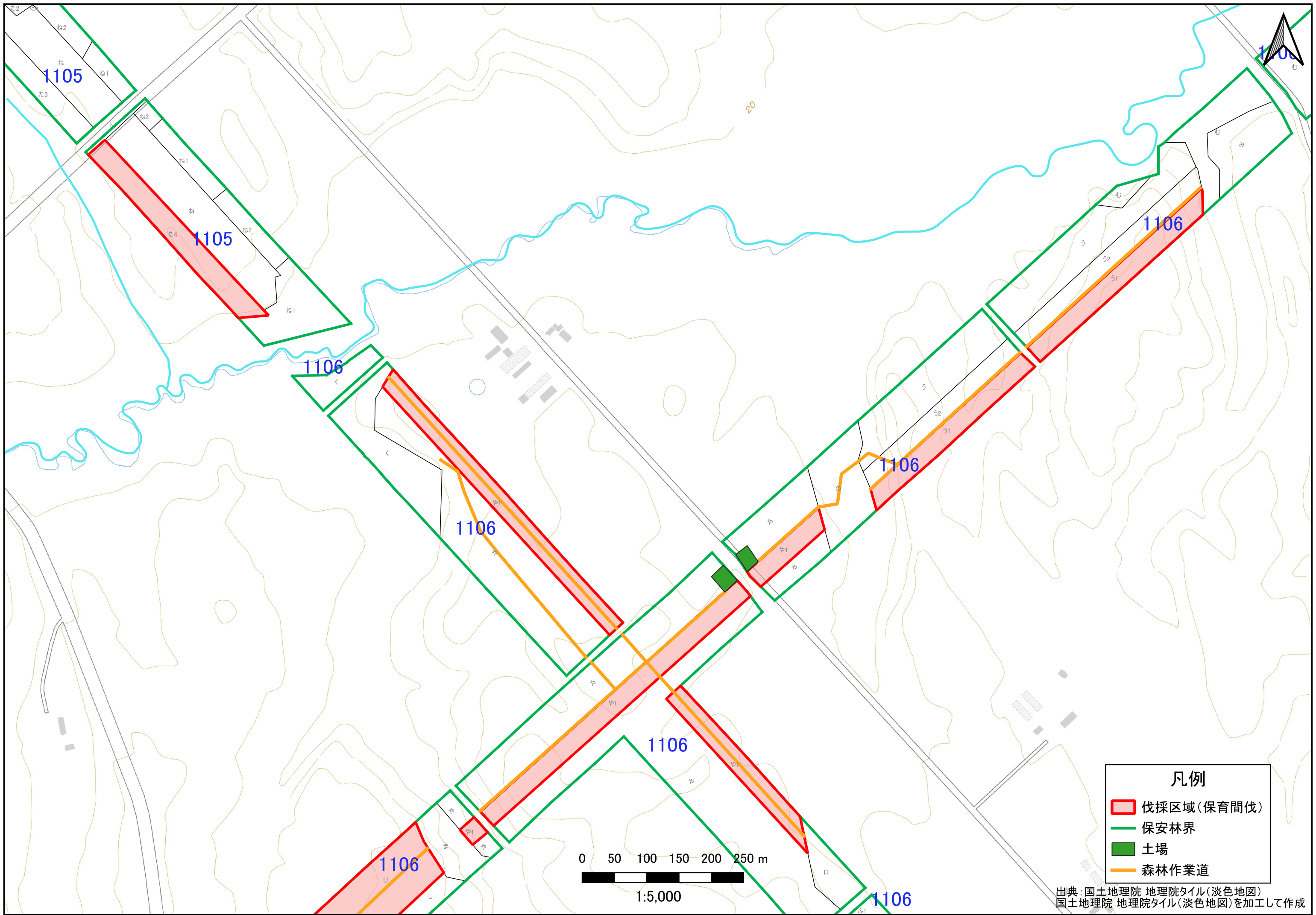
出典: 国土地理院 地理院タイル(淡色地図)  
国土地理院 地理院タイル(淡色地図)を加工して作成



- 凡例**
- 伐採区域(保育間伐)
  - 保安林界
  - 土場
  - 森林作業道

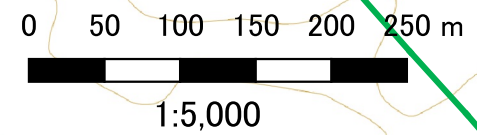
0 50 100 150 200 250 m  
1:5,000

出典: 国土地理院 地理院タイル(淡色地図)  
国土地理院 地理院タイル(淡色地図)を加工して作成

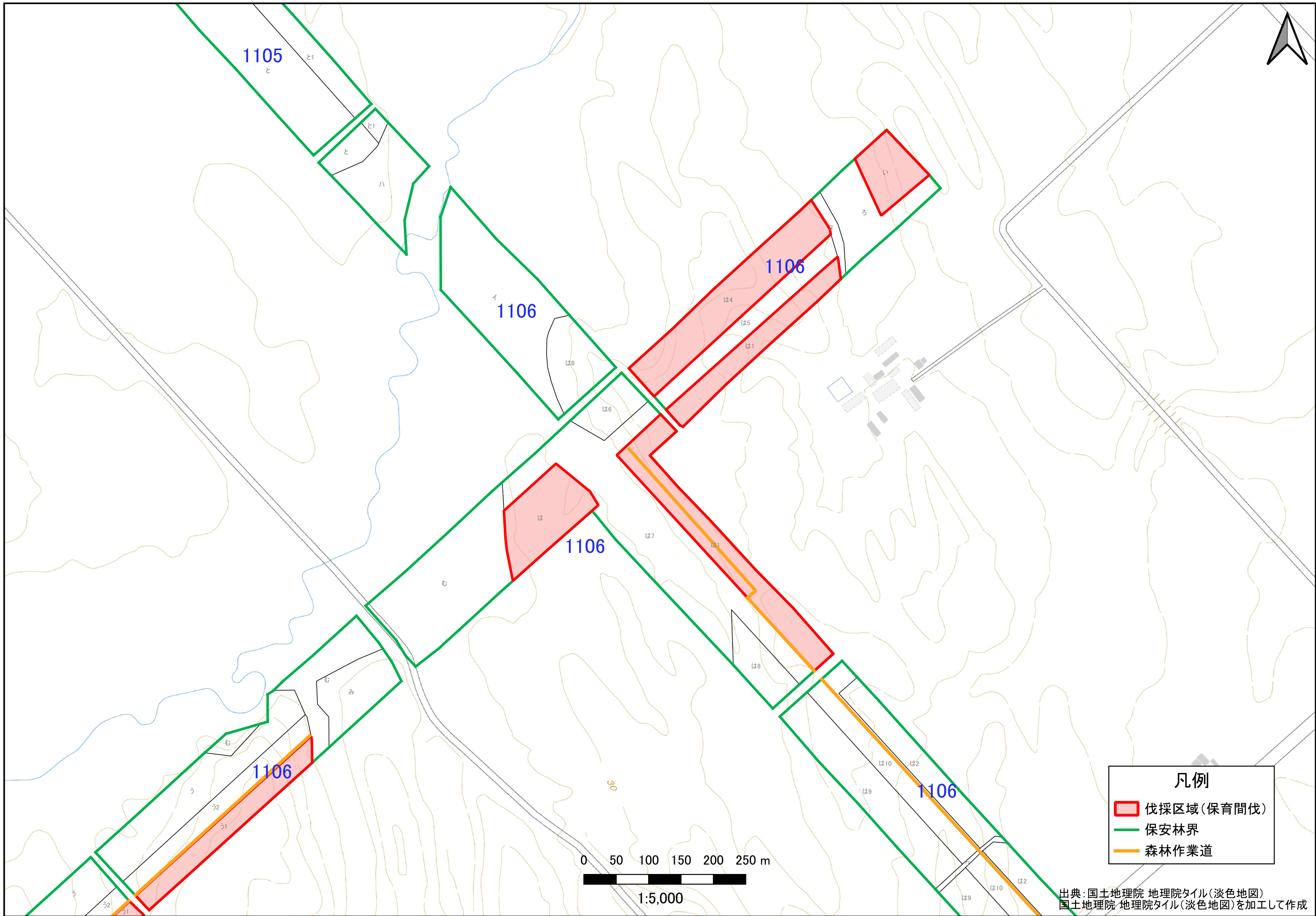


凡例

- 伐採区域(保育間伐)
- 保安林界
- 土場
- 森林作業道



出典: 国土地理院 地理院タイル(淡色地図)  
国土地理院 地理院タイル(淡色地図)を加工して作成

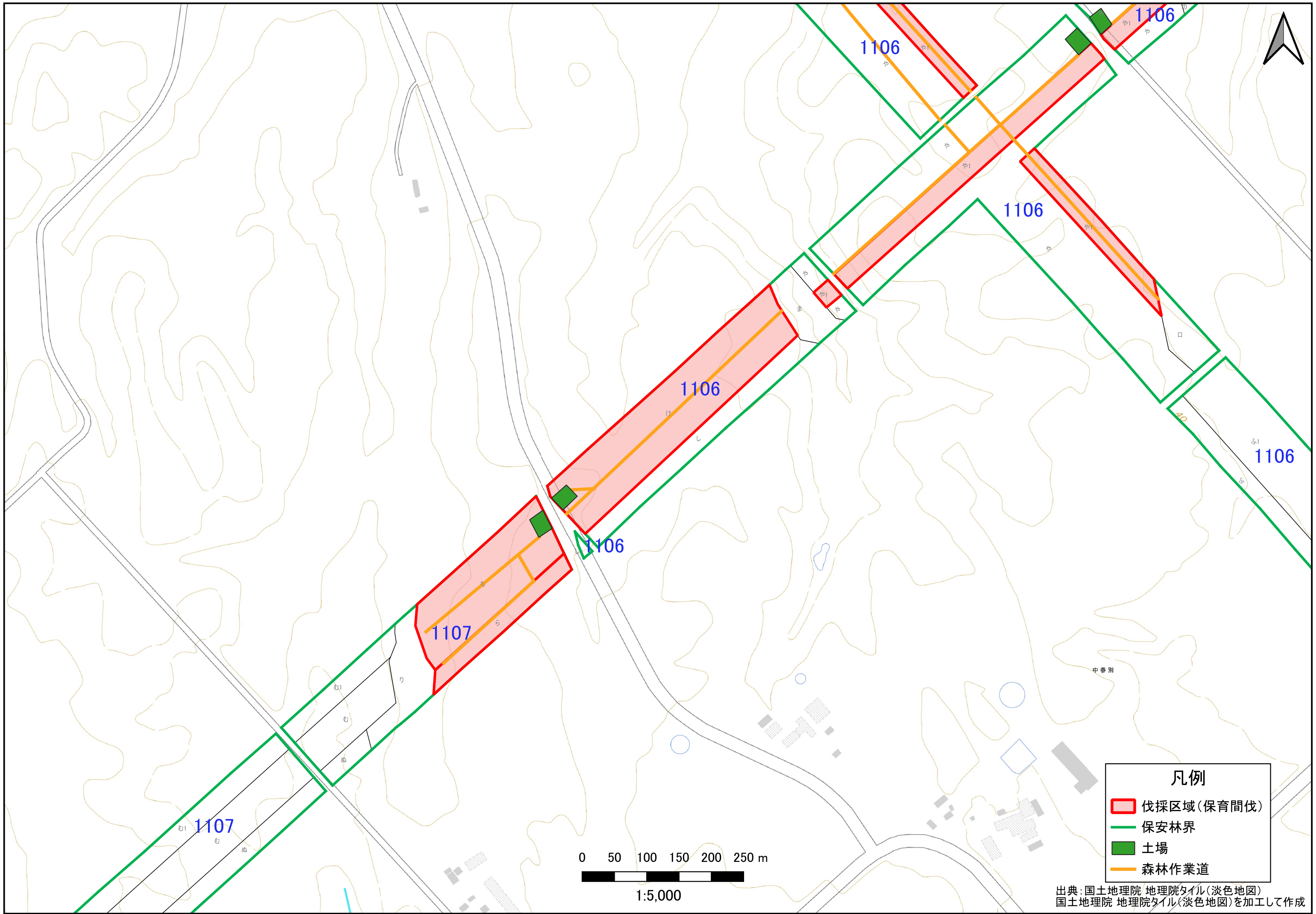


**凡例**

- 伐採区域(保育間伐)
- 保安林界
- 森林作業道

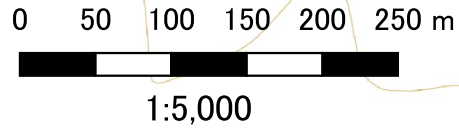
0 50 100 150 200 250 m  
1:5,000

出典: 国土地理院 地理院タイル(淡色地図)  
国土地理院 地理院タイル(淡色地図)を加工して作成

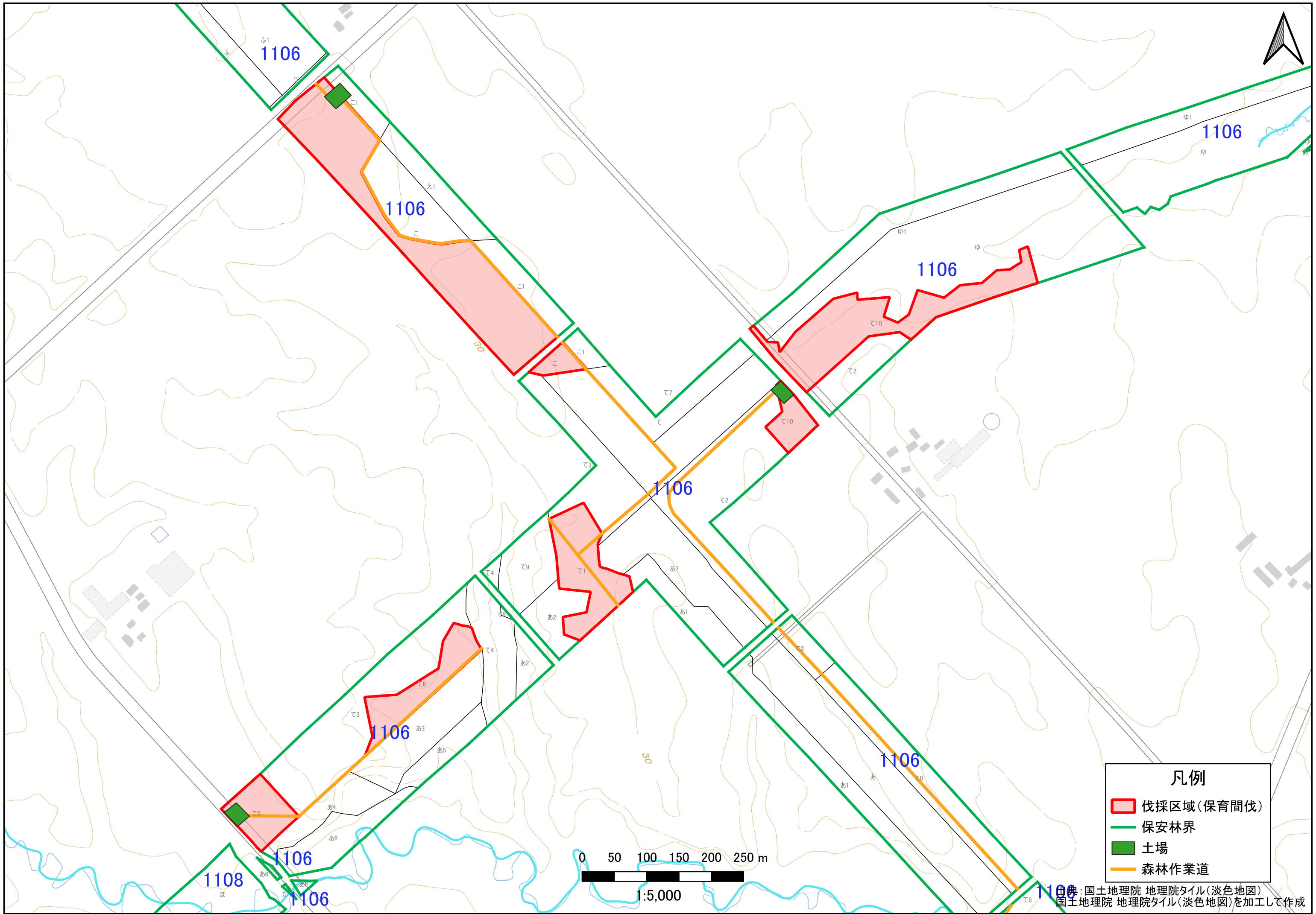


**凡例**

- 伐採区域 (保育間伐)
- 保安林界
- 土場
- 森林作業道

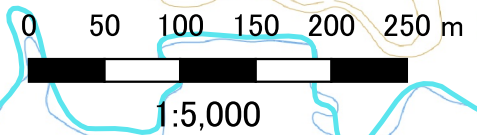


出典: 国土地理院 地理院タイル(淡色地図)  
国土地理院 地理院タイル(淡色地図)を加工して作成

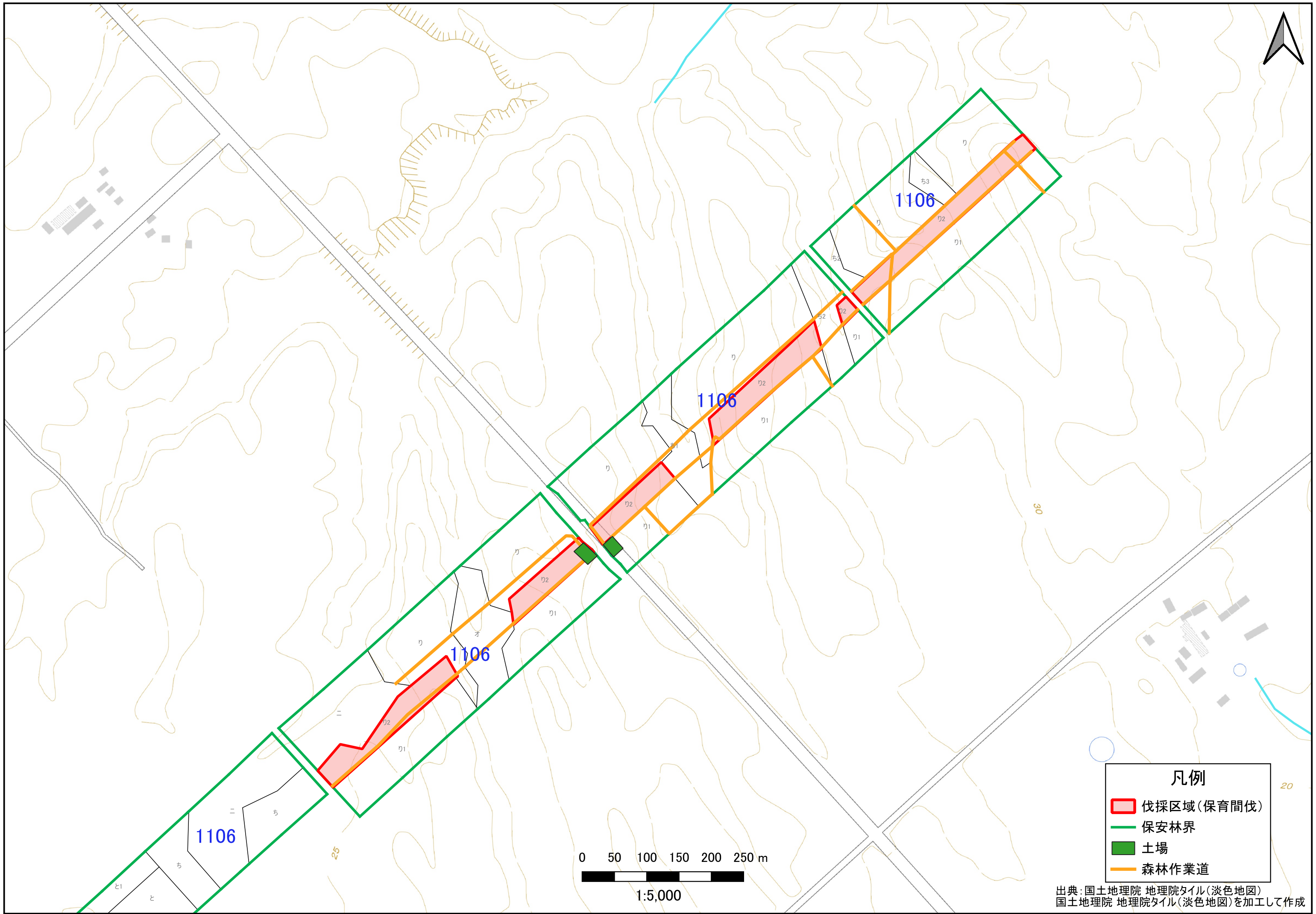


凡例

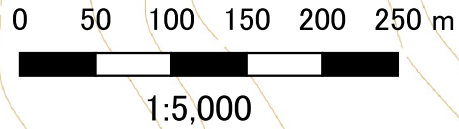
- 伐採区域(保育間伐)
- 保安林界
- 土場
- 森林作業道



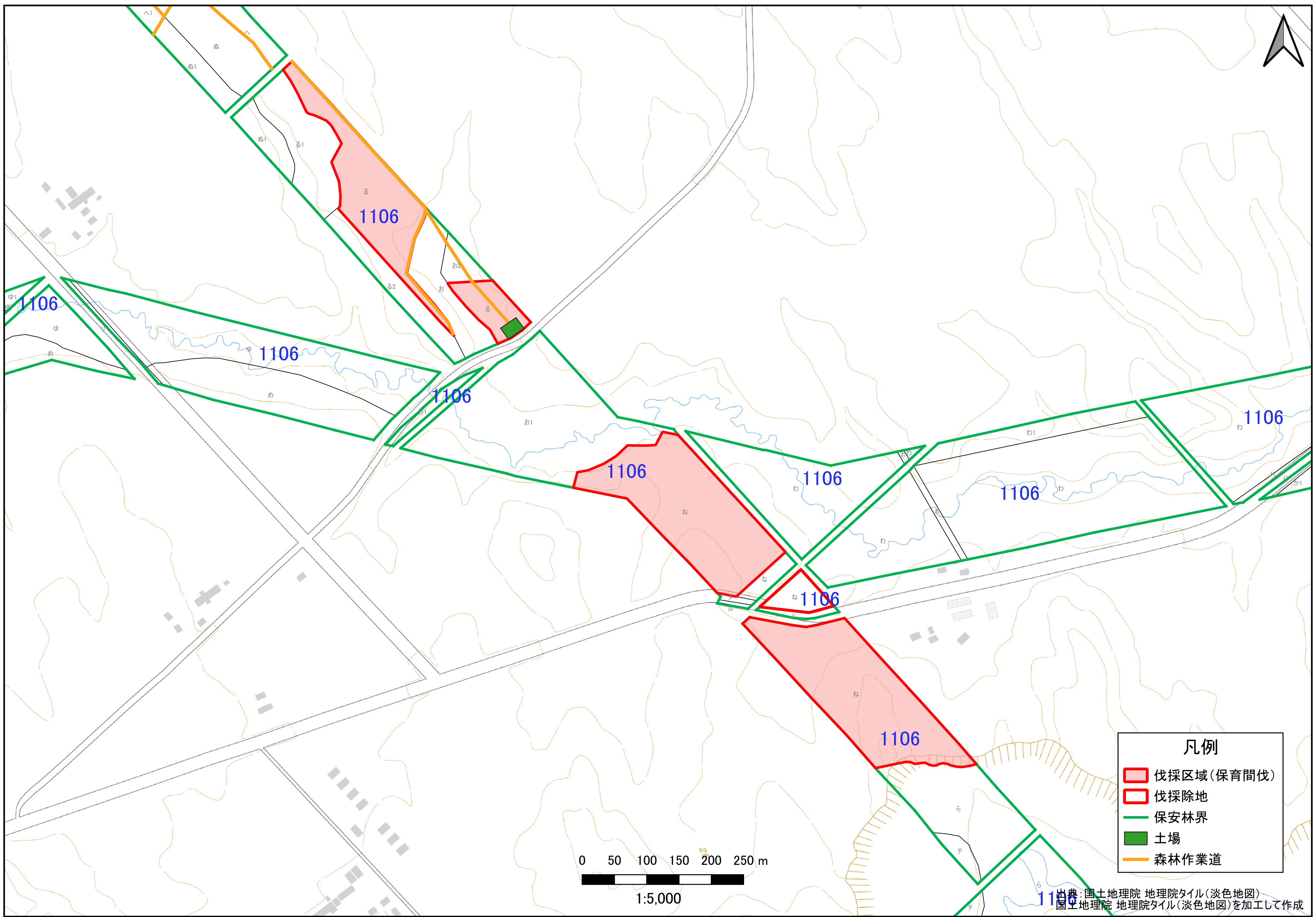
資料: 国土地理院 地理院タイル(淡色地図)  
 国土地理院 地理院タイル(淡色地図)を加工して作成



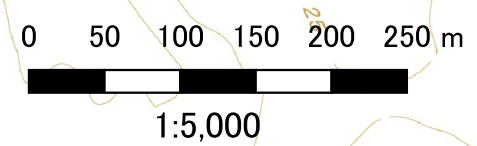
- 凡例**
- 伐採区域(保育間伐)
  - 保安林界
  - 土場
  - 森林作業道

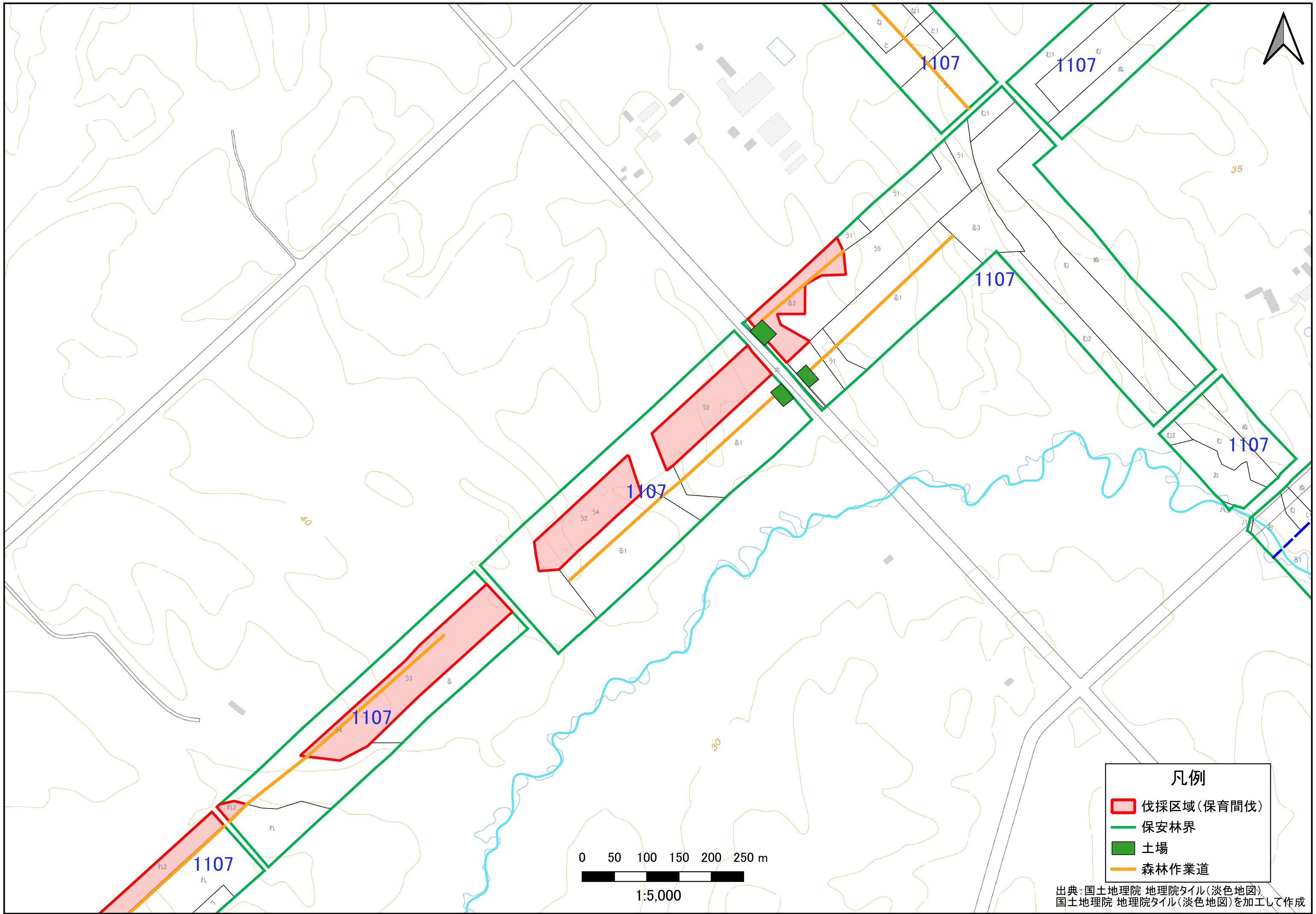


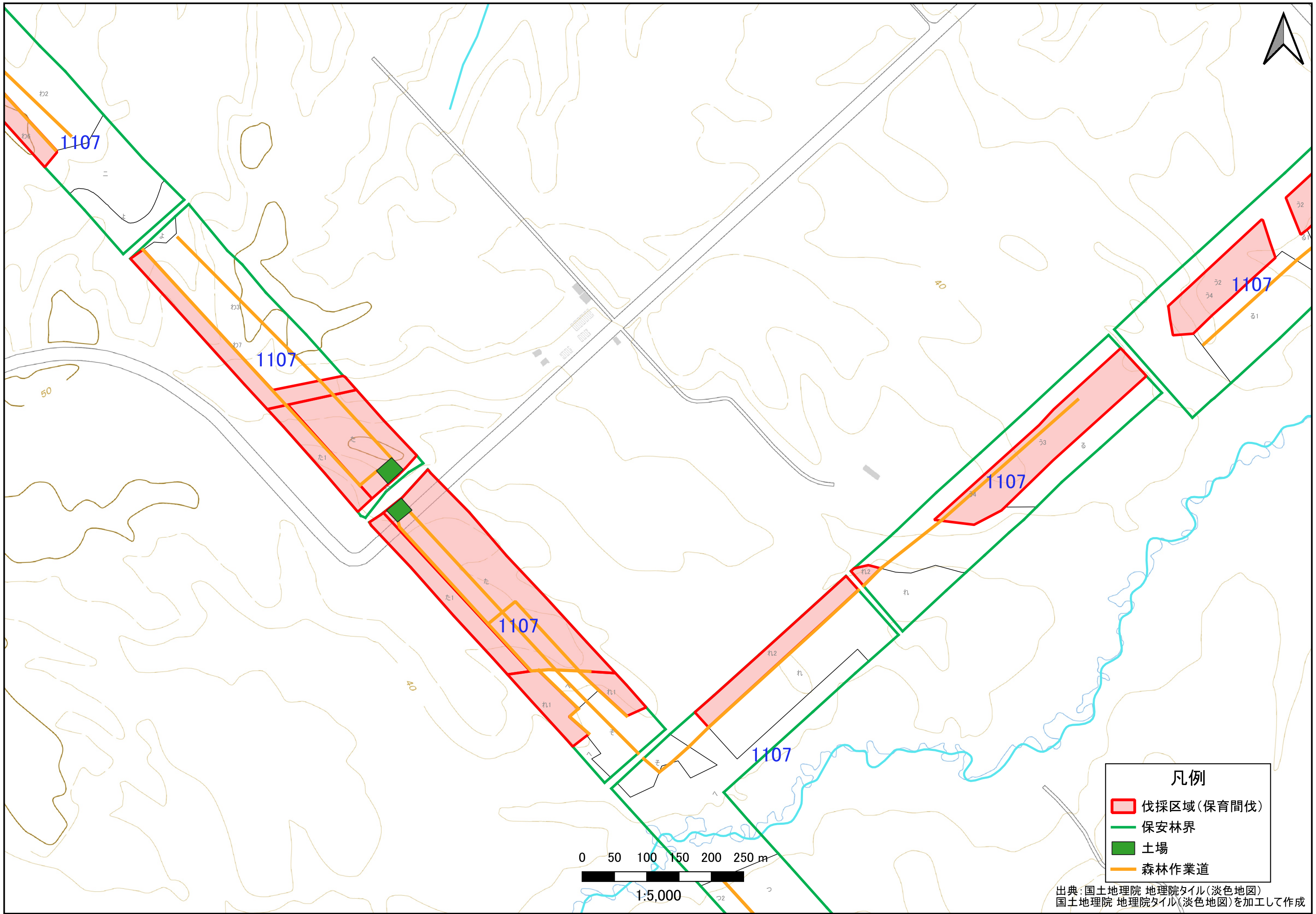
出典: 国土地理院 地理院タイル(淡色地図)  
 国土地理院 地理院タイル(淡色地図)を加工して作成



- 凡例
- 伐採区域(保育間伐)
  - 伐採除地
  - 保安林界
  - 土場
  - 森林作業道



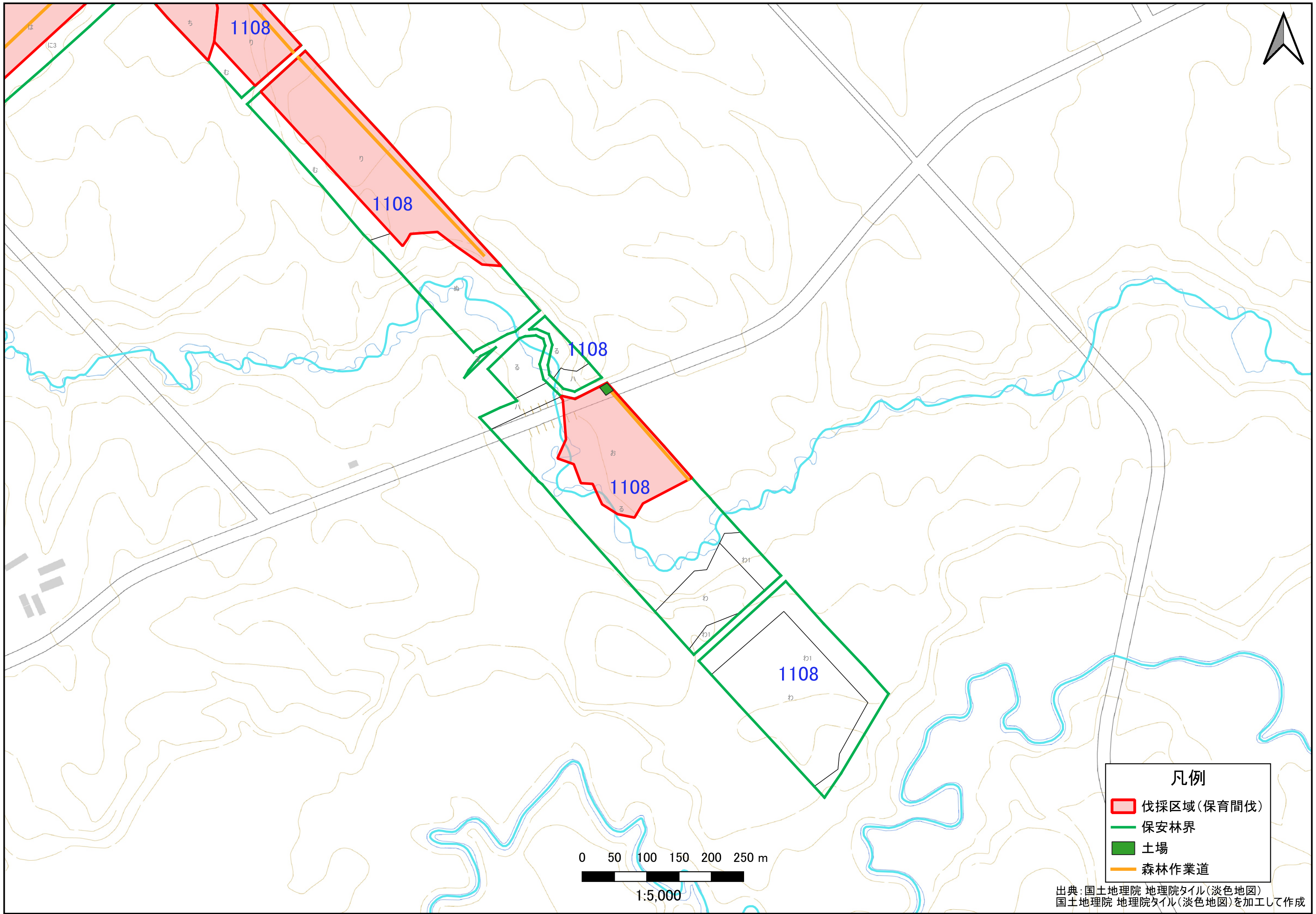




**凡例**

- 伐採区域(保育間伐)
- 保安林界
- 土場
- 森林作業道

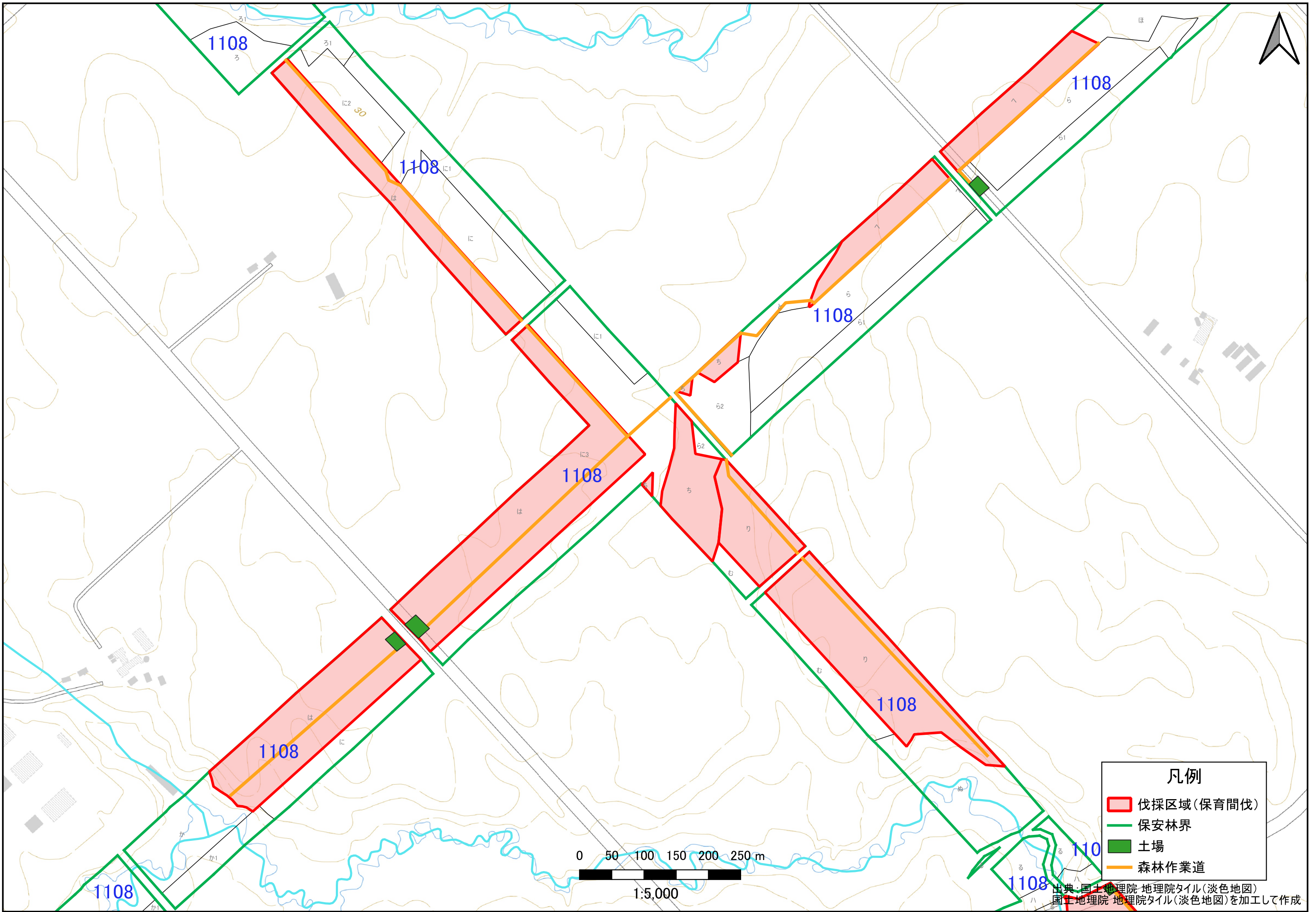
出典: 国土地理院 地理院タイル(淡色地図)  
国土地理院 地理院タイル(淡色地図)を加工して作成



- 凡例
- 伐採区域(保育間伐)
  - 保安林界
  - 土場
  - 森林作業道

0 50 100 150 200 250 m  
1:5,000

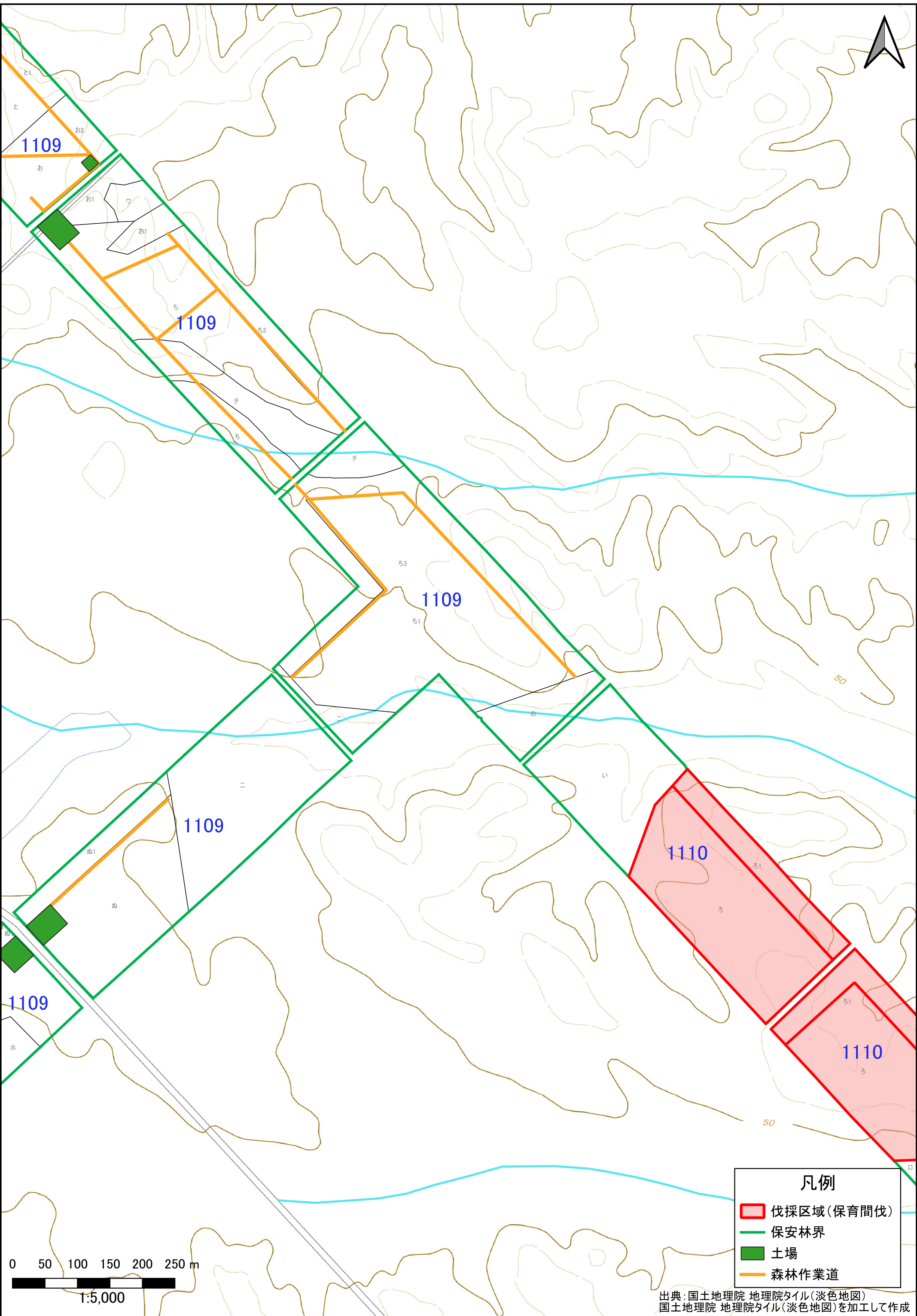
出典: 国土地理院 地理院タイル(淡色地図)  
国土地理院 地理院タイル(淡色地図)を加工して作成






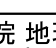
- 凡例
- 伐採区域(保育間伐)
  - 保安林界
  - 土場
  - 森林作業道

0 50 100 150 200 250 m  
1:5,000

出典: 国土地理院 地理院タイル(淡色地図)  
国土地理院 地理院タイル(淡色地図)を加工して作成

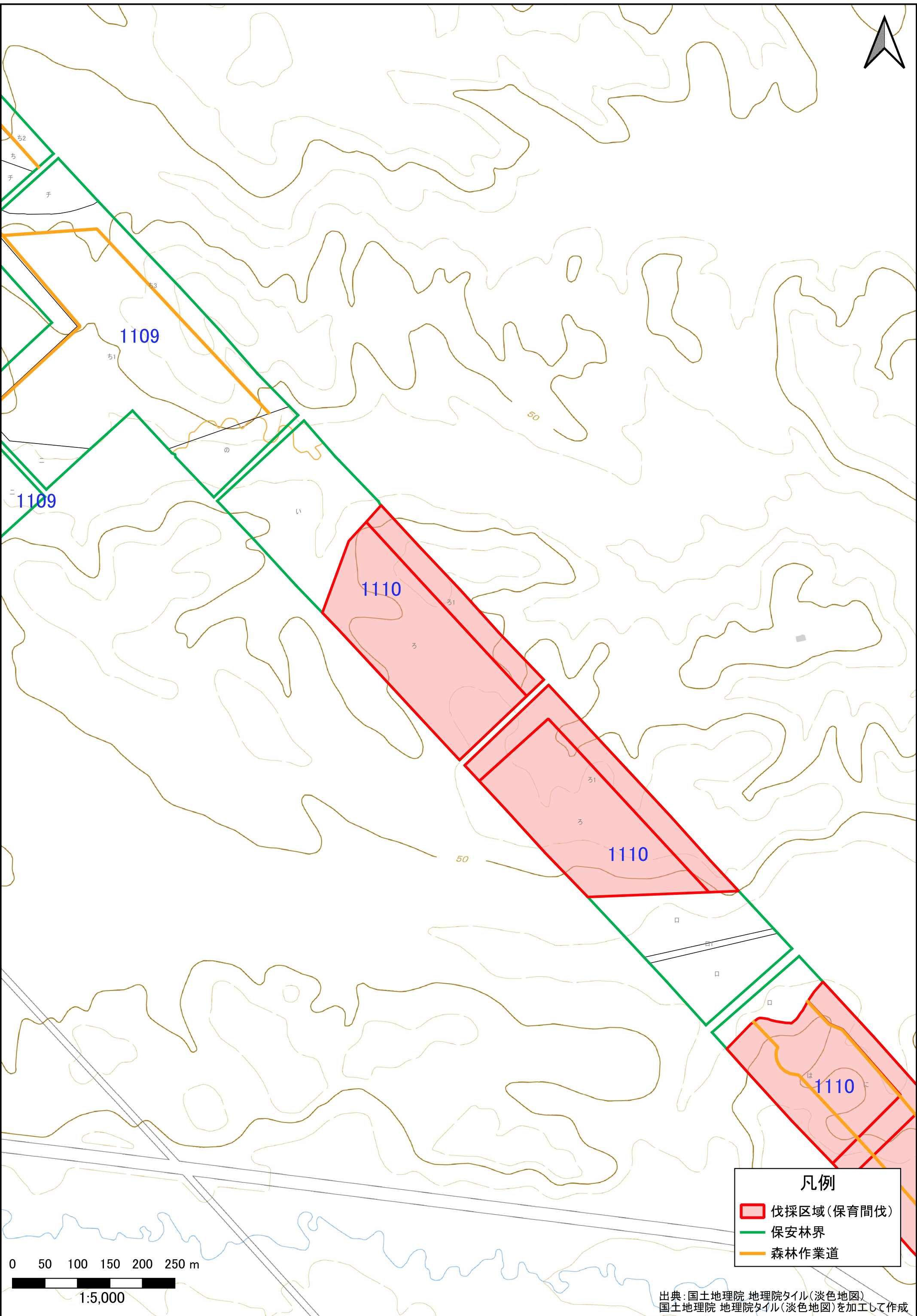


凡例

-  伐採区域(保育間伐)
-  保安林界
-  土場
-  森林作業道

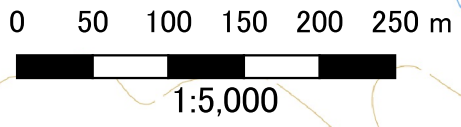
0 50 100 150 200 250 m  
1:5,000

出典: 国土地理院 地理院タイル(淡色地図)  
国土地理院 地理院タイル(淡色地図)を加工して作成

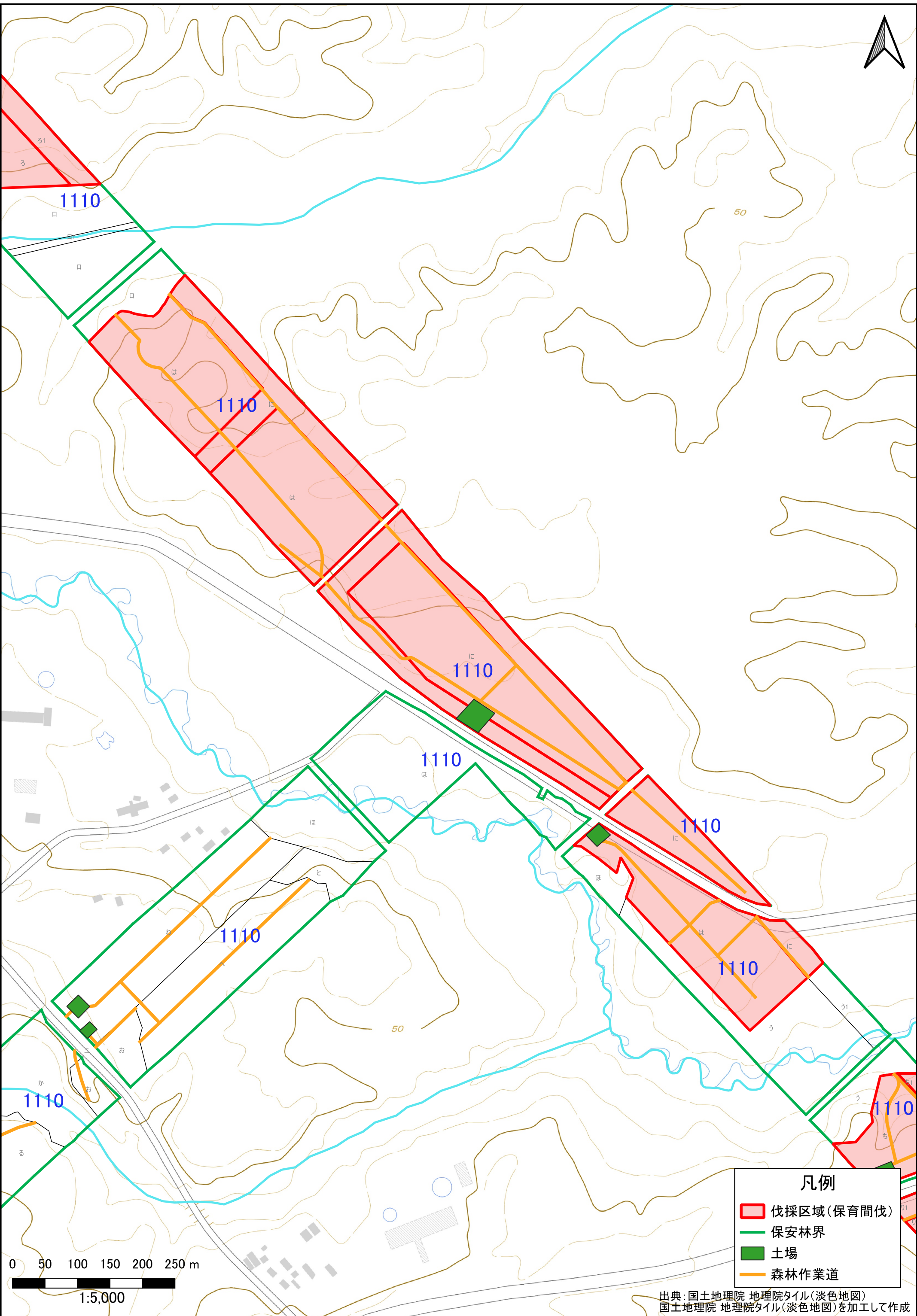


**凡例**

- 伐採区域(保育間伐)
- 保安林界
- 森林作業道



出典: 国土地理院 地理院タイル(淡色地図)  
国土地理院 地理院タイル(淡色地図)を加工して作成

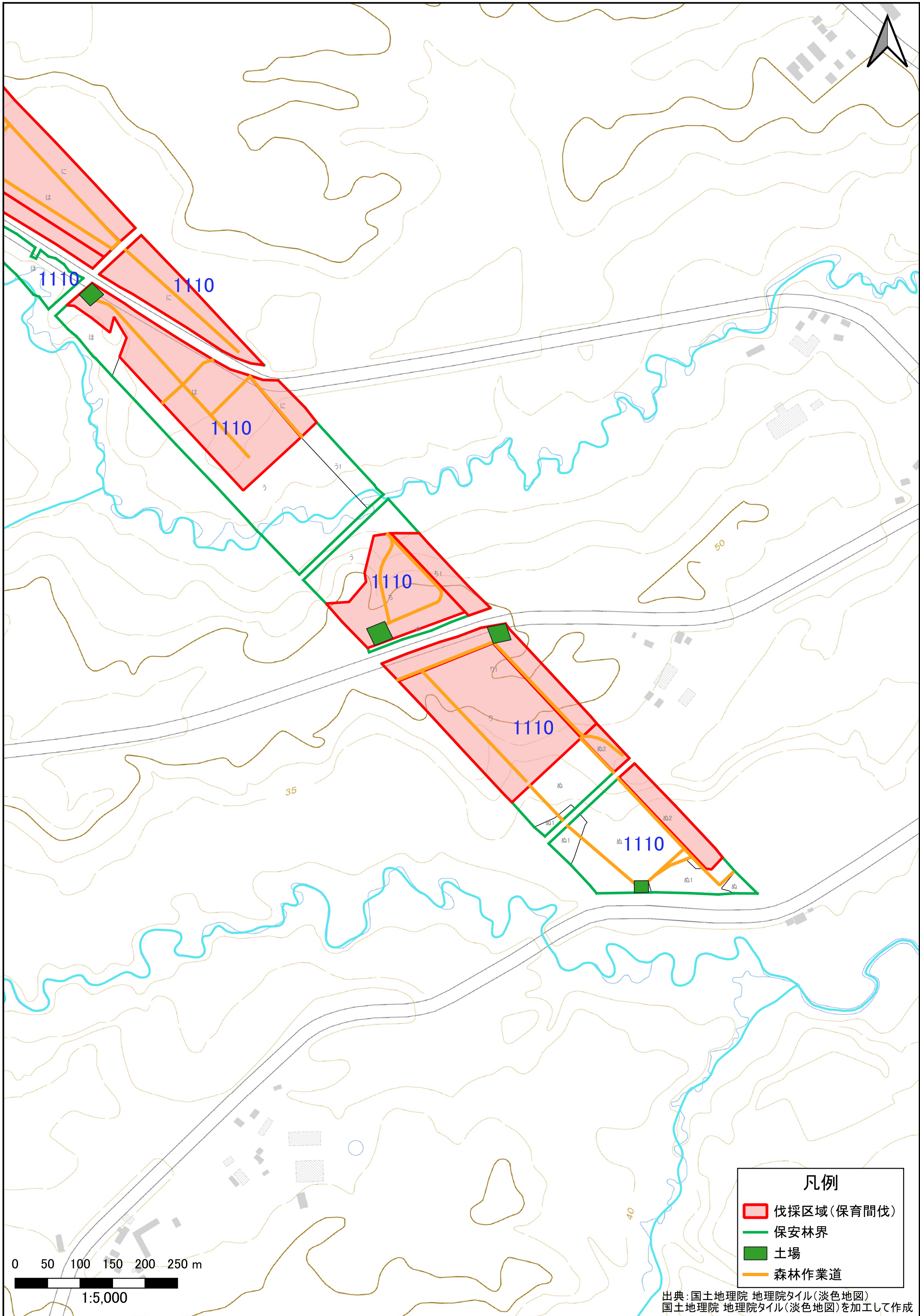


凡例

- 伐採区域(保育間伐)
- 保安林界
- 土場
- 森林作業道

0 50 100 150 200 250 m  
1:5,000

出典: 国土地理院 地理院タイル(淡色地図)  
国土地理院 地理院タイル(淡色地図)を加工して作成



凡例

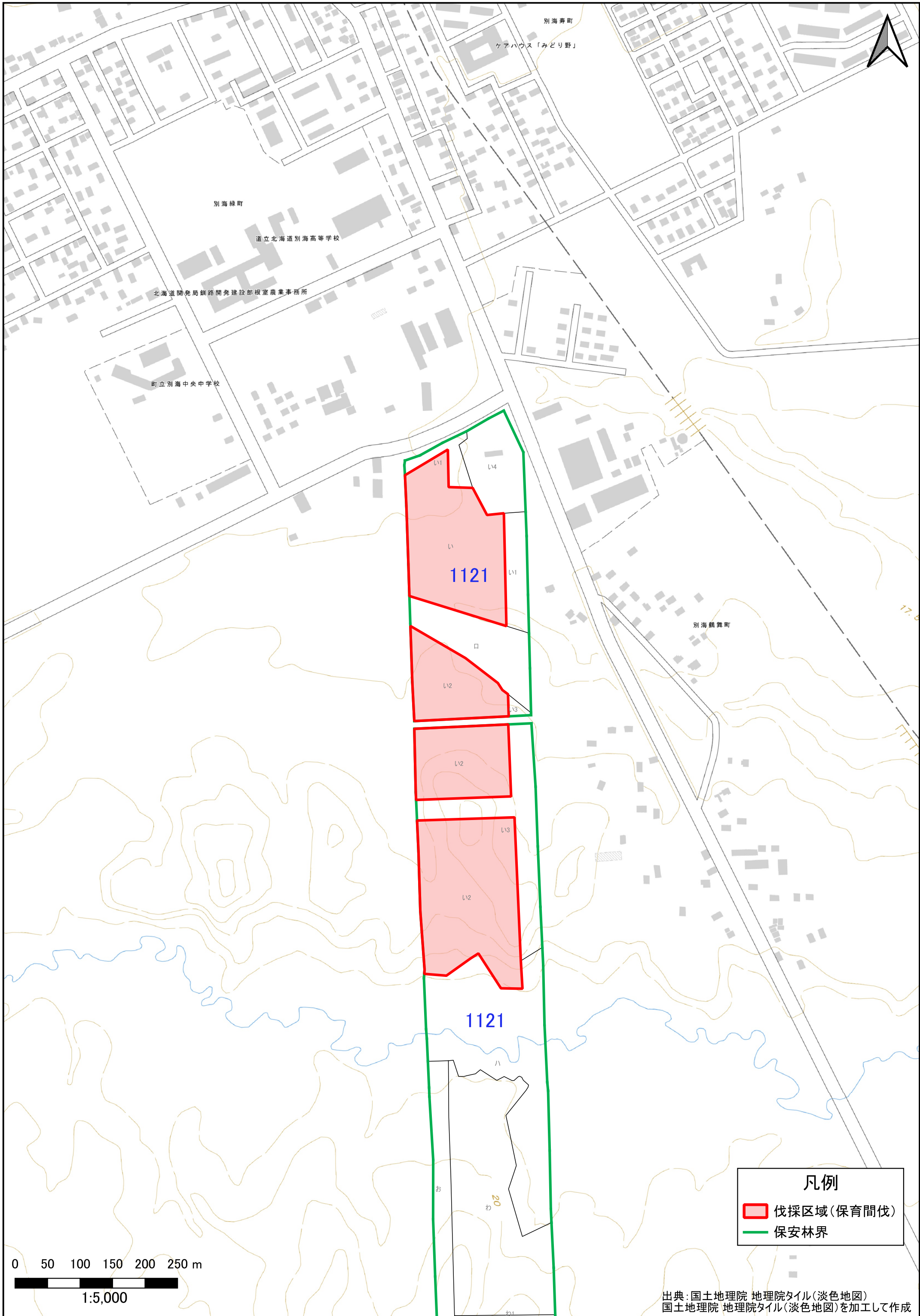
- 伐採区域(保育間伐)
- 保安林界
- 土場
- 森林作業道

0 50 100 150 200 250 m

1:5,000

出典: 国土地理院 地理院タイル(淡色地図)  
国土地理院 地理院タイル(淡色地図)を加工して作成





0 50 100 150 200 250 m  
1:5,000

凡例  
伐採区域(保育間伐)  
保安林界

出典: 国土地理院 地理院タイル(淡色地図)  
国土地理院 地理院タイル(淡色地図)を加工して作成