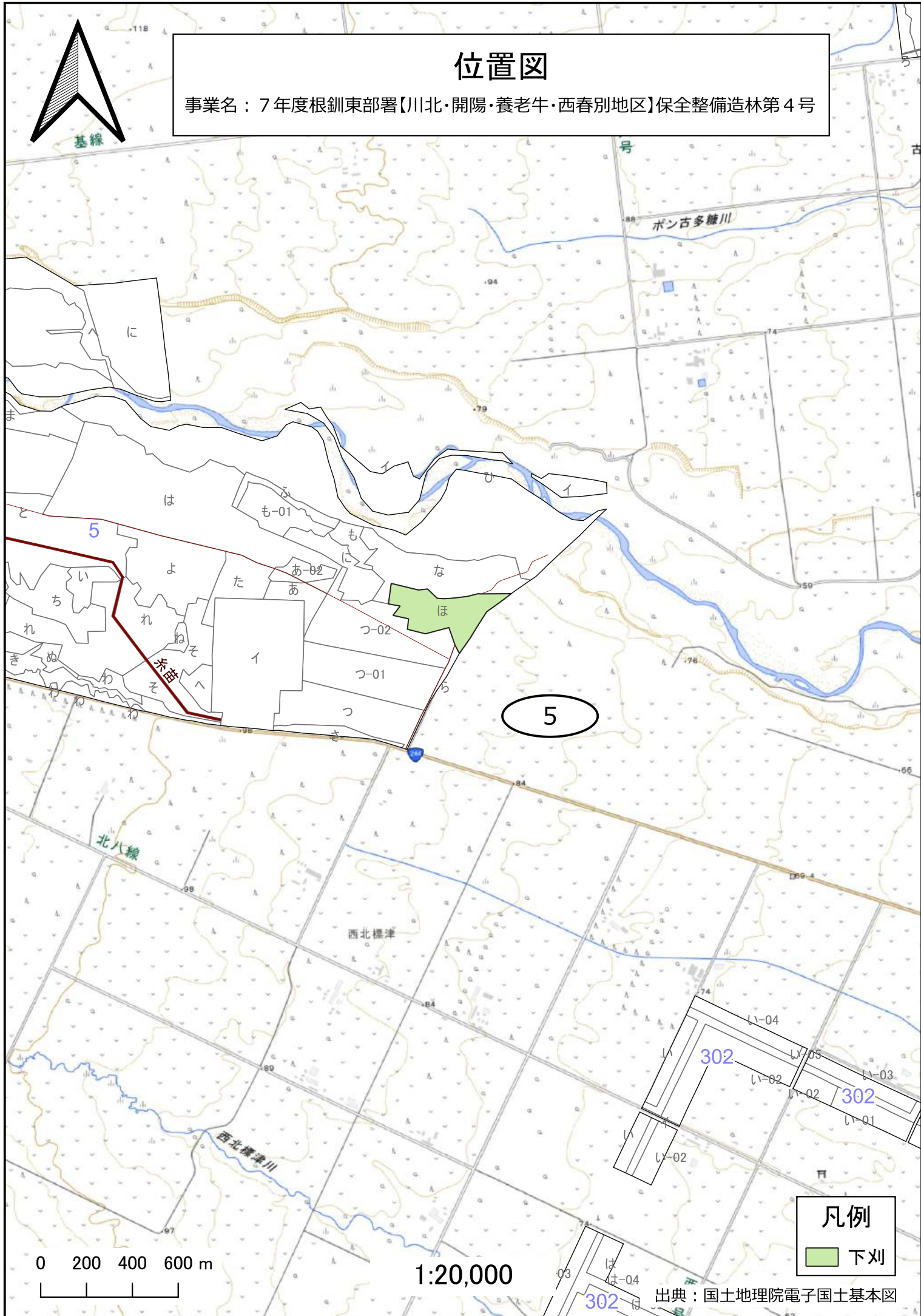


# 位置図

事業名：7年度根釧東部署【川北・開陽・養老牛・西春別地区】保全整備造林第4号



5

## 凡例

下刈

出典：国土地理院電子国土基本図



# 位置図

事業名：7年度根釧東部署【川北・開陽・養老牛・西春別地区】保全整備造林第4号

302

301

## 凡例

- 林班界
- 下刈

0 200 400 600 m

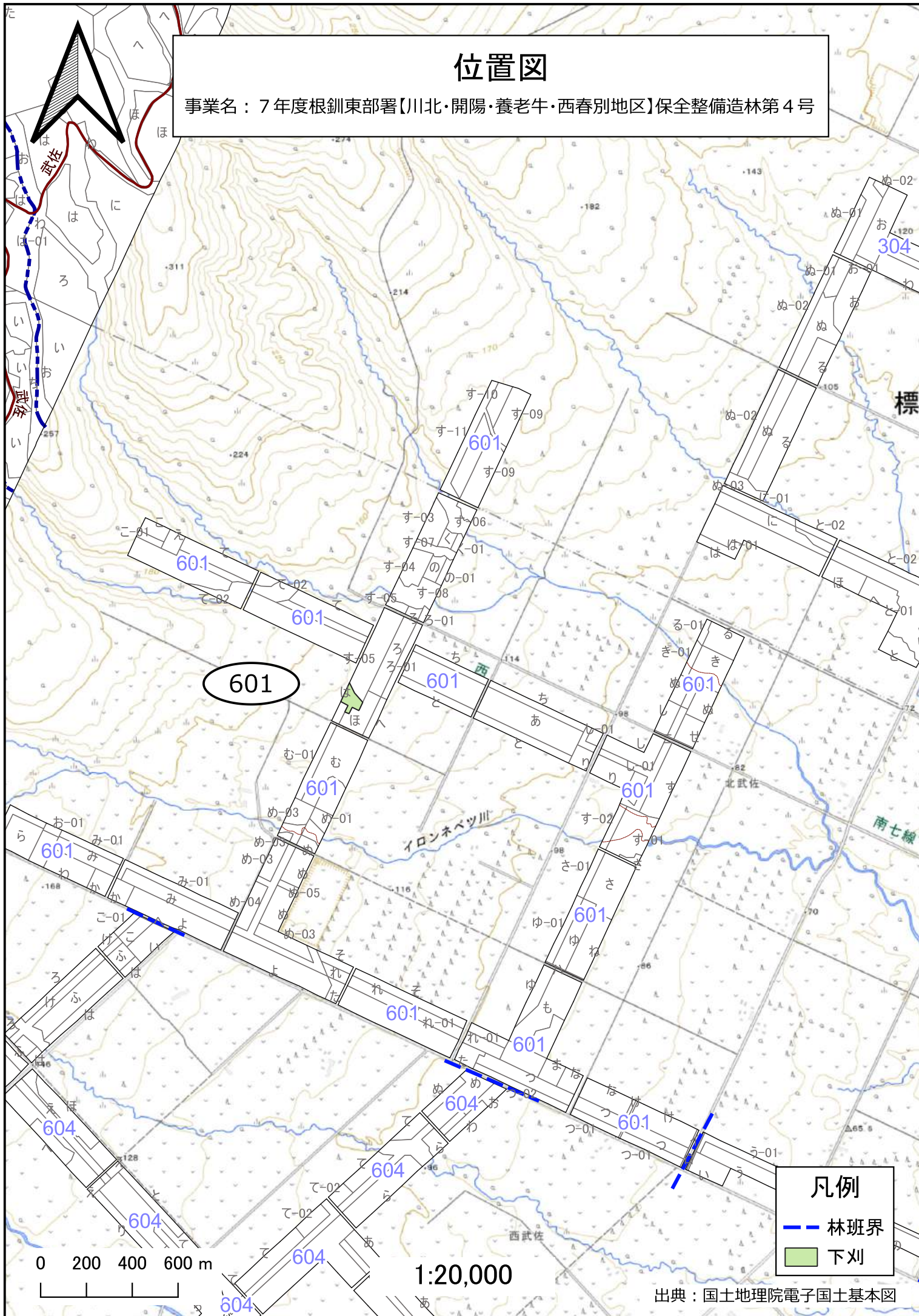
1:20,000

出典：国土地理院電子国土基本図



# 位置図

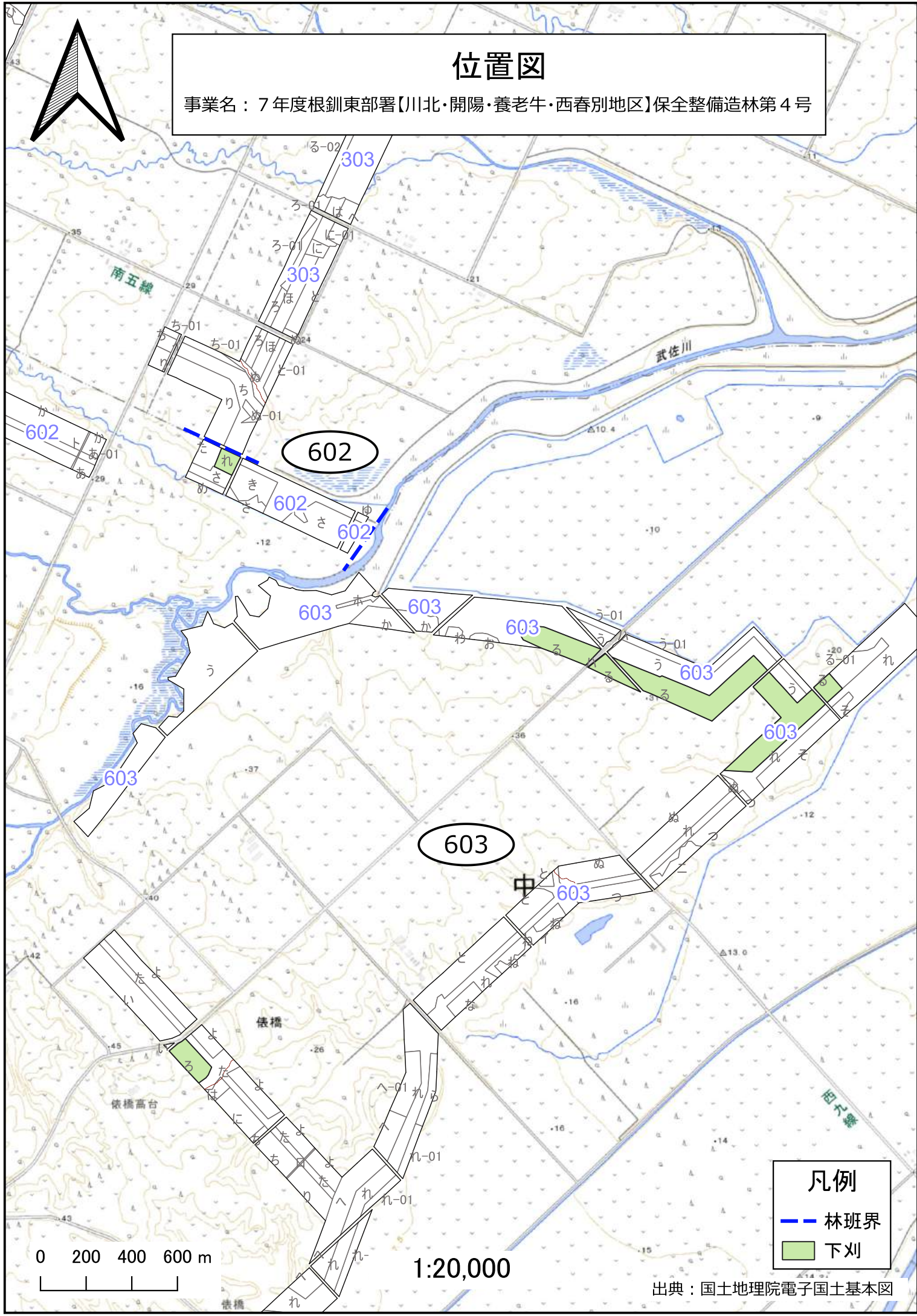
事業名：7年度根釧東部署【川北・開陽・養老牛・西春別地区】保全整備造林第4号





# 位置図

事業名：7年度根釧東部署【川北・開陽・養老牛・西春別地区】保全整備造林第4号



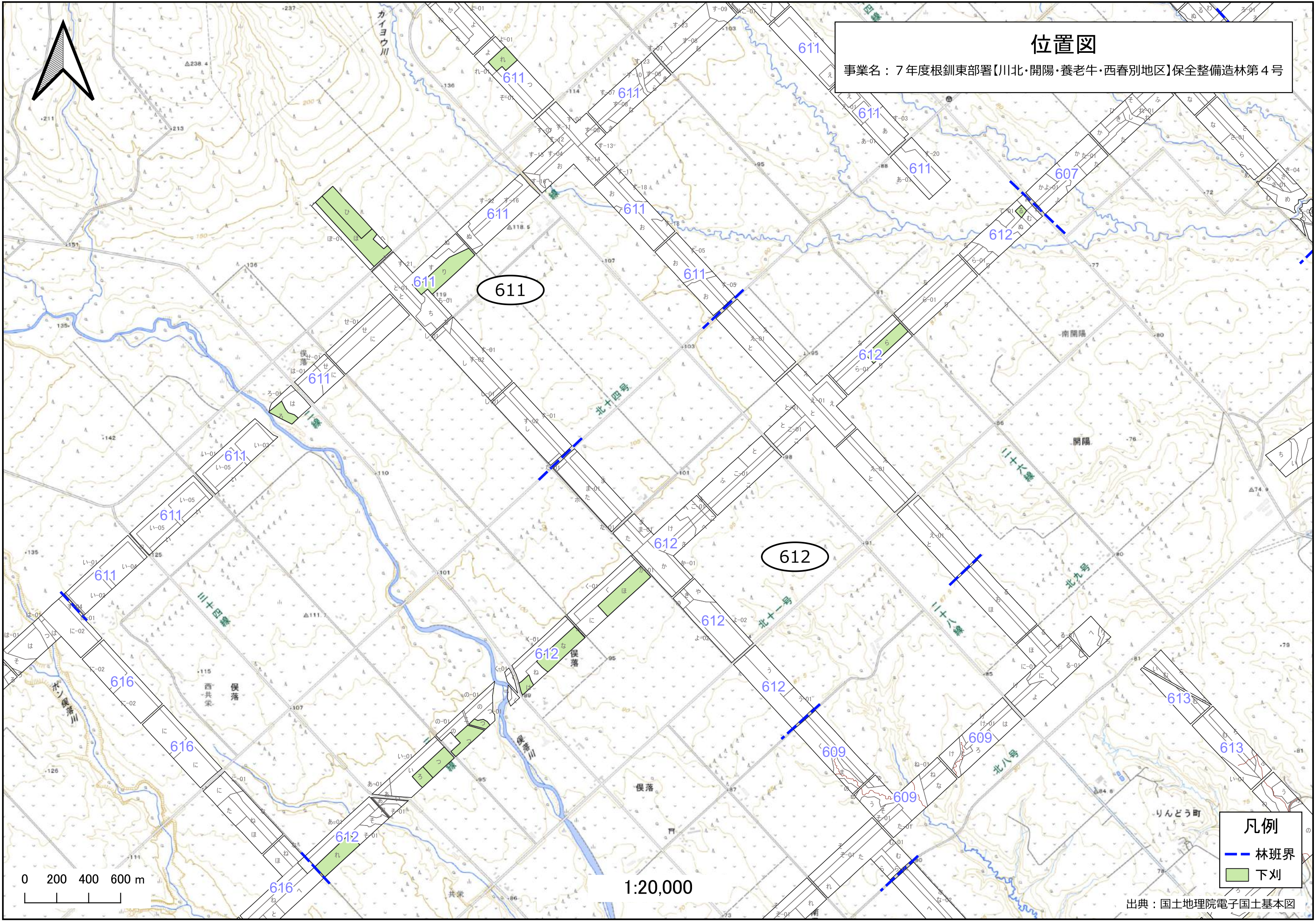
## 凡例

- 林班界
- 下刈

1:20,000

出典：国土地理院電子国土基本図





# 位置図

事業名：7年度根釧東部署【川北・開陽・養老牛・西春別地区】保全整備造林第4号

## 凡例

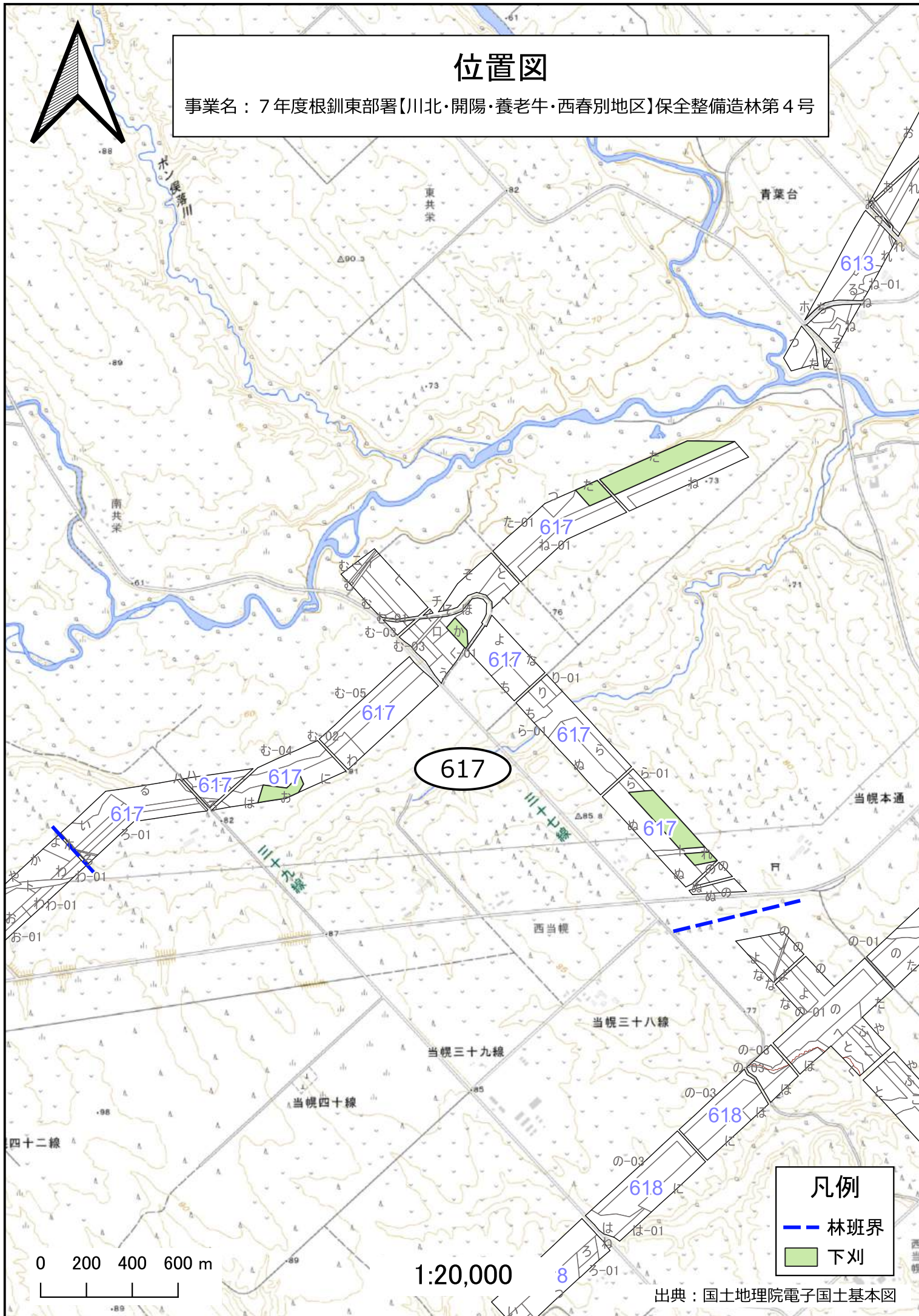
- 林班界
- 下刈

出典：国土地理院電子国土基本図



# 位置図

事業名：7年度根釧東部署【川北・開陽・養老牛・西春別地区】保全整備造林第4号



## 凡例

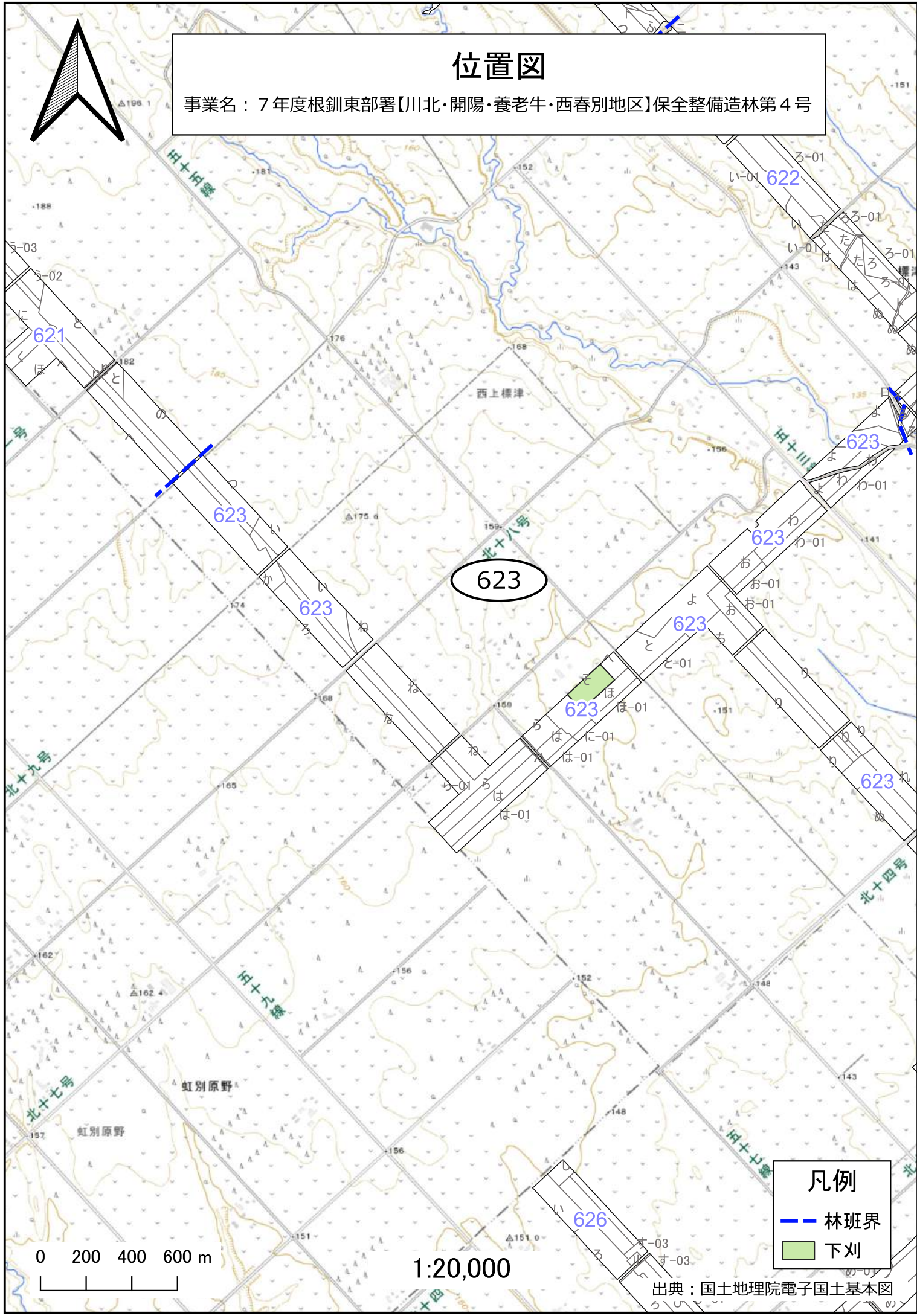
- 林班界
- 下刈

出典：国土地理院電子国土基本図



# 位置図

事業名：7年度根釧東部署【川北・開陽・養老牛・西春別地区】保全整備造林第4号



623

## 凡例

- 林班界
- 下刈

0 200 400 600 m

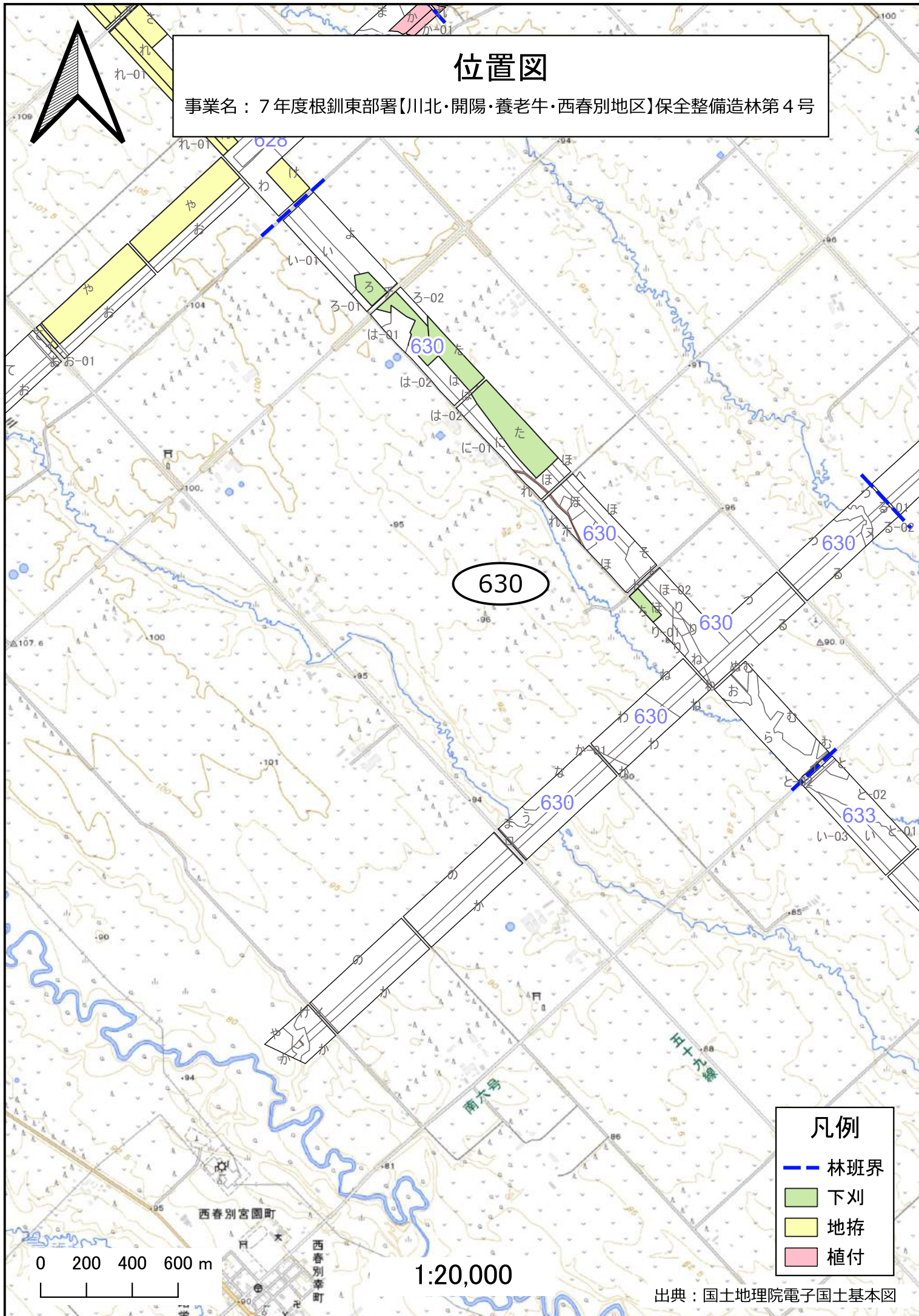
1:20,000

出典：国土地理院電子国土基本図



# 位置図

事業名：7年度根釧東部署【川北・開陽・養老牛・西春別地区】保全整備造林第4号



## 凡例

- 林班界
- 下刈
- 地拵
- 植付

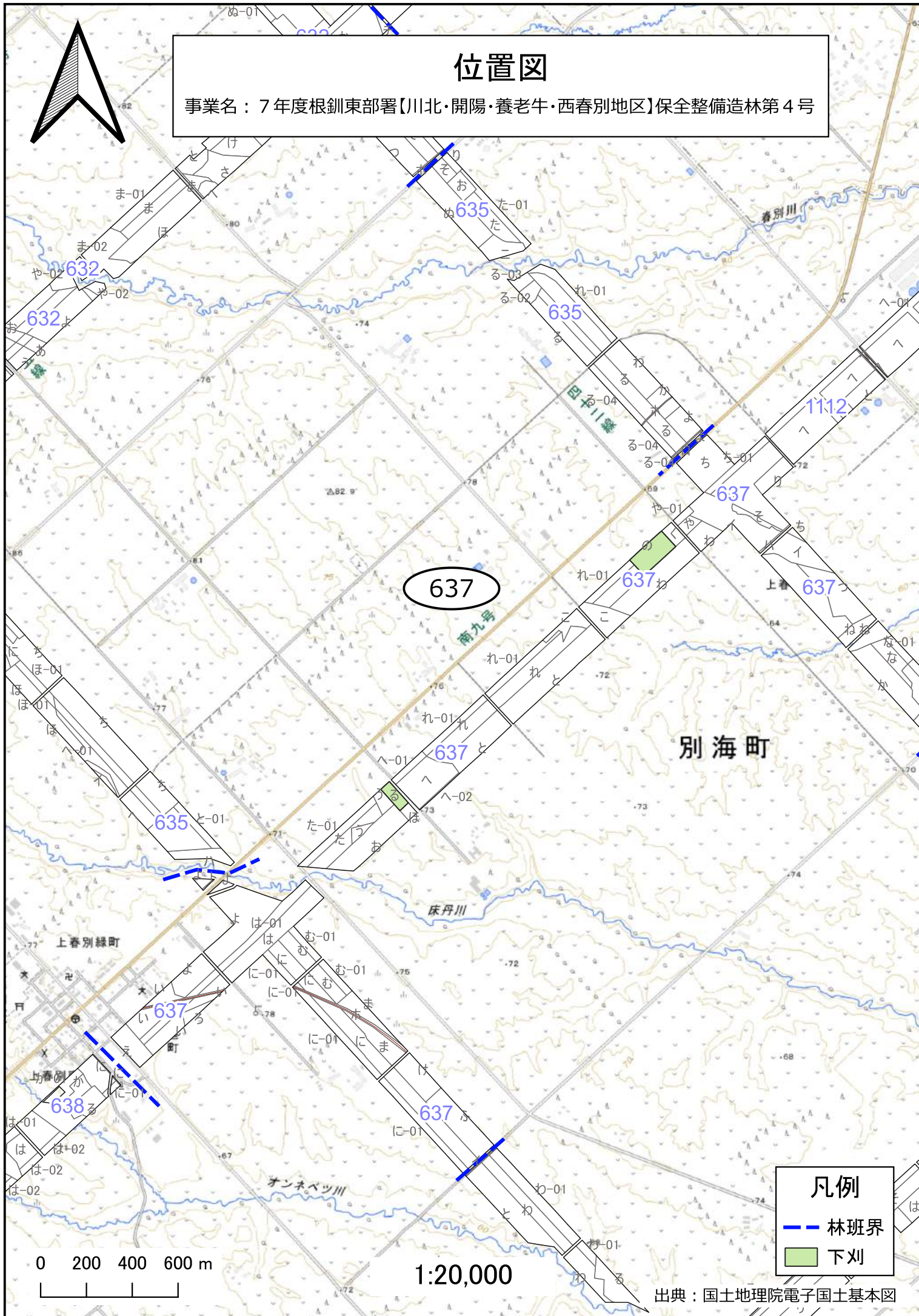
1:20,000

出典：国土地理院電子国土基本図



# 位置図

事業名：7年度根釧東部署【川北・開陽・養老牛・西春別地区】保全整備造林第4号

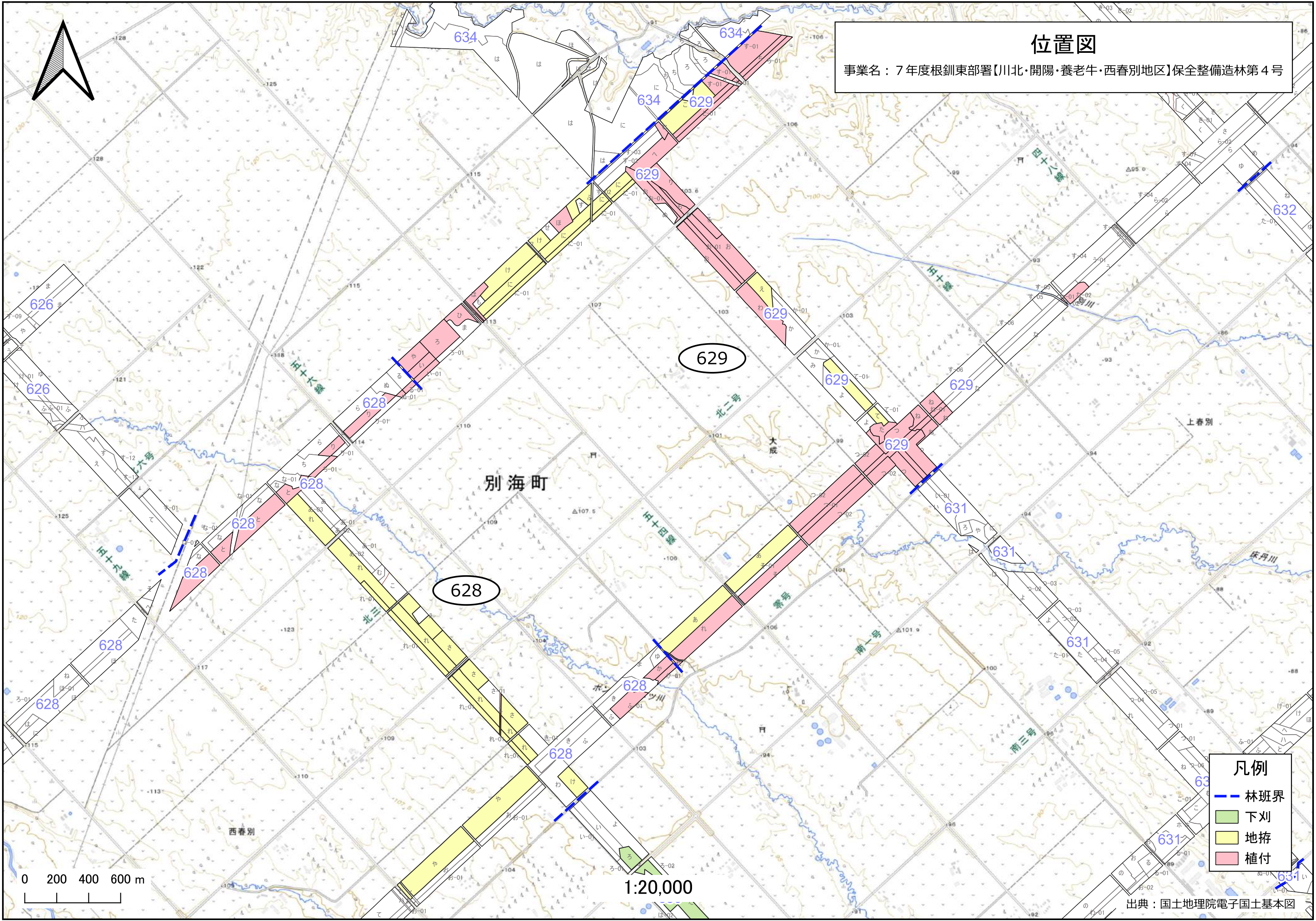


## 凡例

- 林班界
- 下刈

出典：国土地理院電子国土基本図





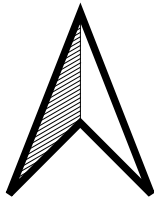
位置図

事業名：7年度根釧東部署【川北・開陽・養老牛・西春別地区】保全整備造林第4号

凡例

- 林班界
- 下刈
- 地拵
- 植付





地拵・植付  
設計図

(植付)

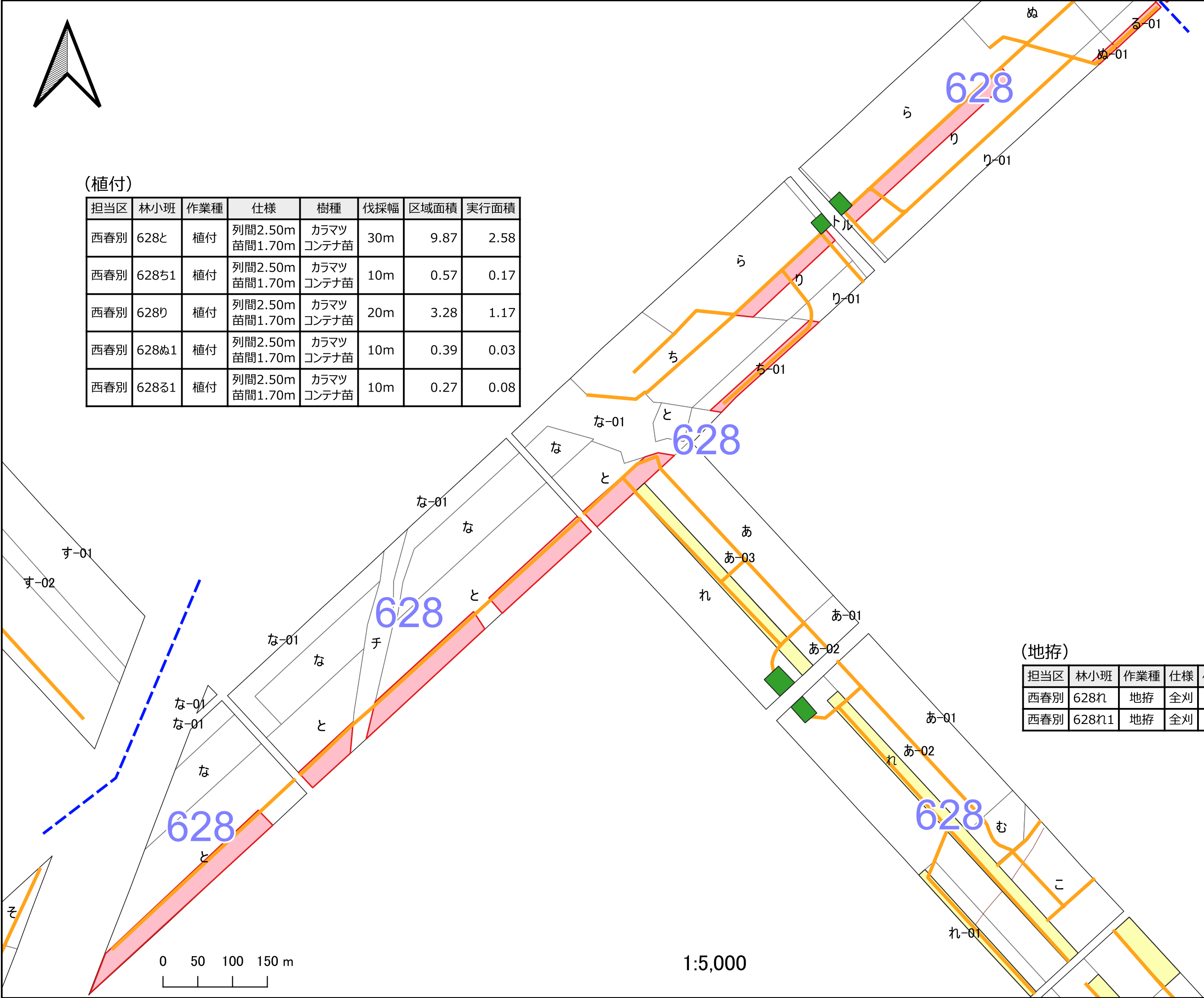
担当区	林小班	作業種	仕様	樹種	伐採幅	区域面積	実行面積
西春別	628と	植付	列間2.50m 苗間1.70m	カラマツ コンテナ苗	30m	9.87	2.58
西春別	628ち1	植付	列間2.50m 苗間1.70m	カラマツ コンテナ苗	10m	0.57	0.17
西春別	628り	植付	列間2.50m 苗間1.70m	カラマツ コンテナ苗	20m	3.28	1.17
西春別	628ぬ1	植付	列間2.50m 苗間1.70m	カラマツ コンテナ苗	10m	0.39	0.03
西春別	628る1	植付	列間2.50m 苗間1.70m	カラマツ コンテナ苗	10m	0.27	0.08

(地拵)

担当区	林小班	作業種	仕様	伐採幅	区域面積	実行面積
西春別	628れ	地拵	全刈	20m	15.07	3.95
西春別	628れ1	地拵	全刈	10m	4.49	1.44

凡例

- 土場
- 森林作業道
- 林班界
- 地拵
- 植付





# 地拵設計図

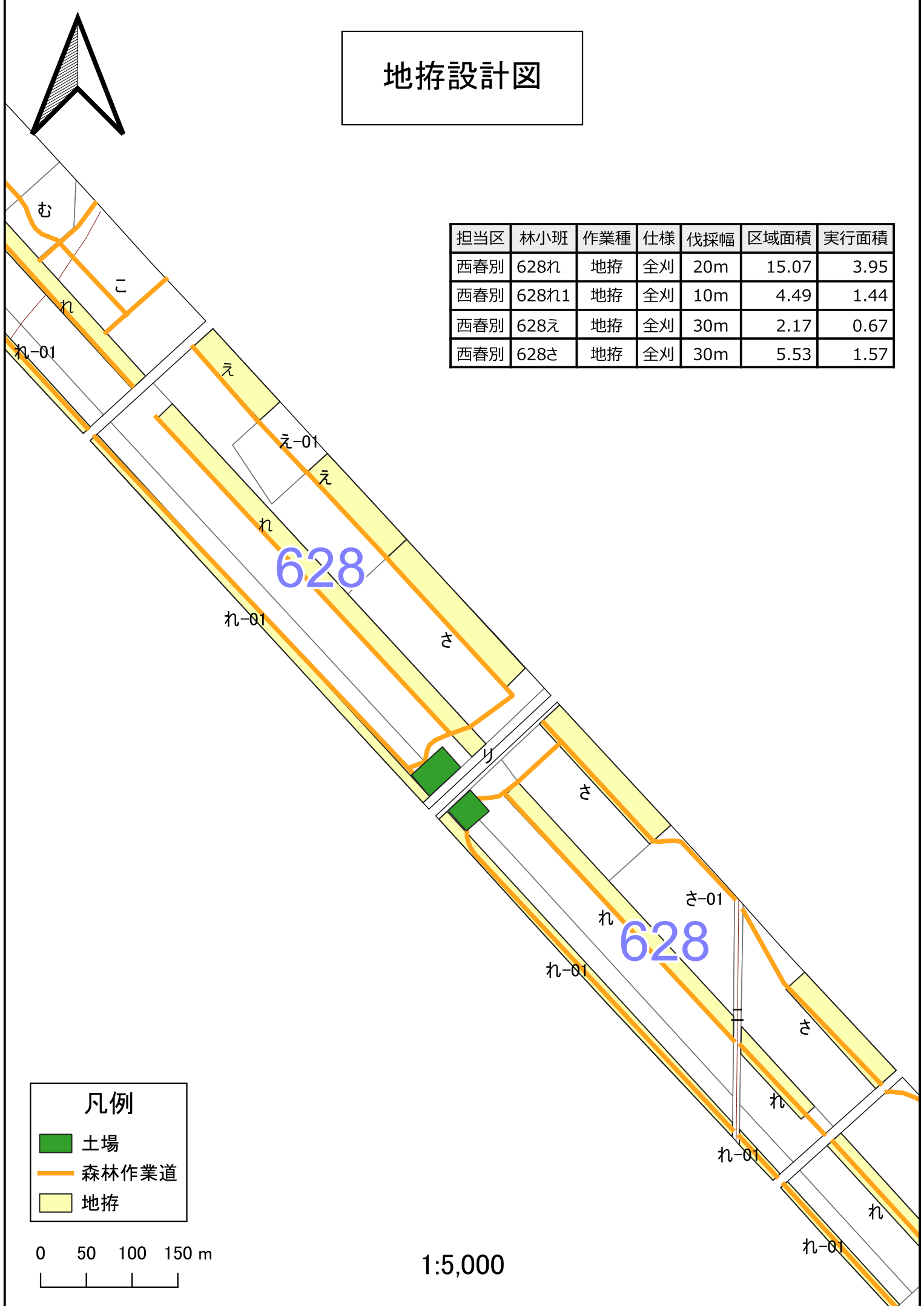
担当区	林小班	作業種	仕様	伐採幅	区域面積	実行面積
西春別	628れ	地拵	全刈	20m	15.07	3.95
西春別	628れ1	地拵	全刈	10m	4.49	1.44
西春別	628え	地拵	全刈	30m	2.17	0.67
西春別	628さ	地拵	全刈	30m	5.53	1.57

## 凡例

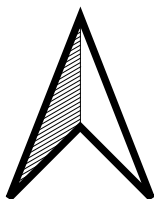
- 土場
- 森林作業道
- 地拵

0 50 100 150 m

1:5,000







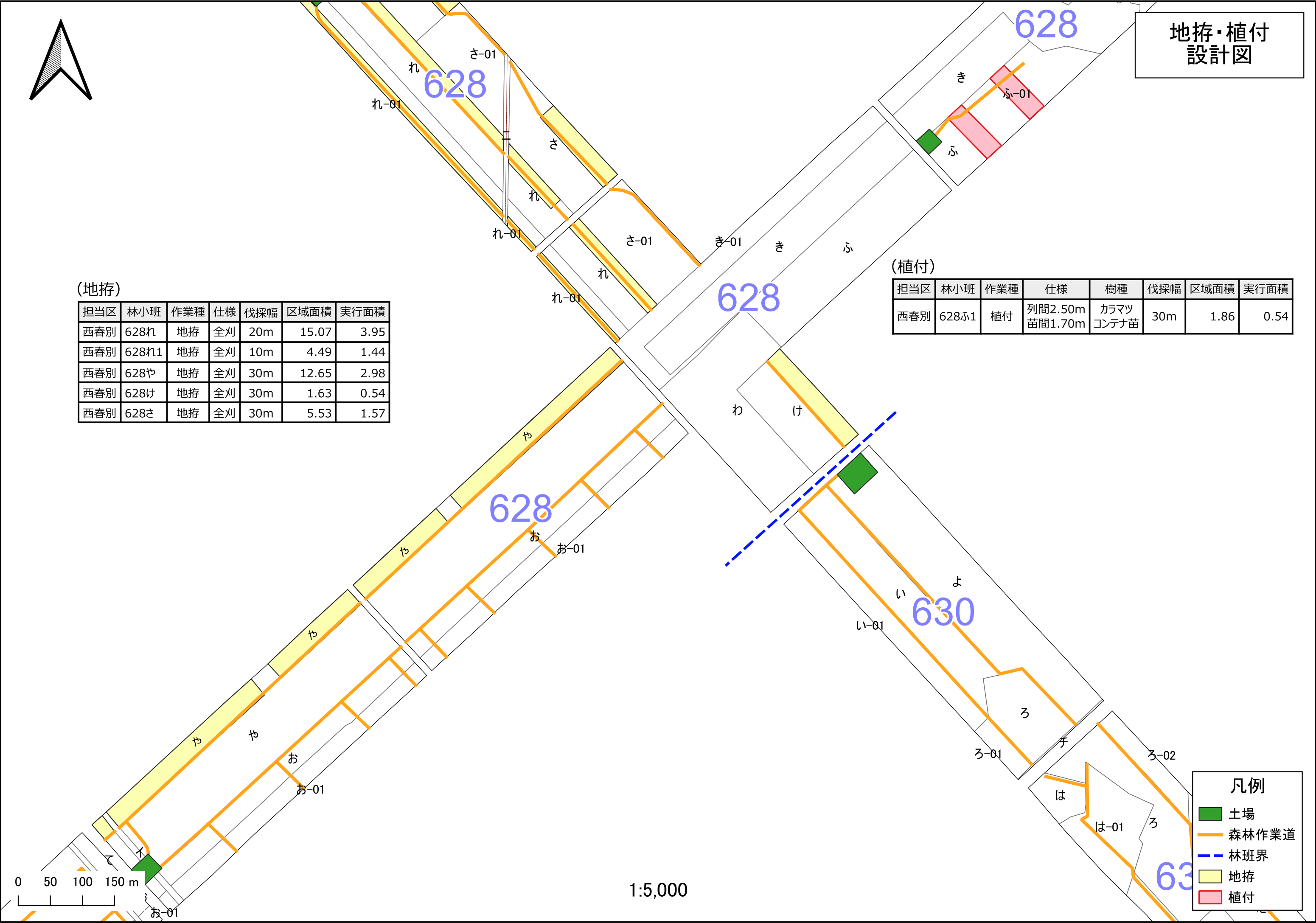
地拵・植付  
設計図

(地拵)

担当区	林小班	作業種	仕様	伐採幅	区域面積	実行面積
西春別	628れ	地拵	全刈	20m	15.07	3.95
西春別	628れ1	地拵	全刈	10m	4.49	1.44
西春別	628や	地拵	全刈	30m	12.65	2.98
西春別	628け	地拵	全刈	30m	1.63	0.54
西春別	628さ	地拵	全刈	30m	5.53	1.57

(植付)

担当区	林小班	作業種	仕様	樹種	伐採幅	区域面積	実行面積
西春別	628ふ1	植付	列間2.50m 苗間1.70m	カラムツ コンテナ苗	30m	1.86	0.54



1:5,000

凡例

- 土場
- 森林作業道
- 林班界
- 地拵
- 植付



# 地拵・植付 設計図

(地拵)

担当区	林小班	作業種	仕様	伐採幅	区域面積	実行面積
西春別	629あ	地拵	全刈	30m	9.86	2.89

(植付)

担当区	林小班	作業種	仕様	樹種	伐採幅	区域面積	実行面積
西春別	628か	植付	列間2.50m 苗間1.70m	カラマツ コンテナ苗	25m	1.08	0.28
西春別	628か1	植付	列間2.50m 苗間1.70m	カラマツ コンテナ苗	25m	0.42	0.14
西春別	629れ	植付	列間2.50m 苗間1.70m	カラマツ コンテナ苗	30m	4.94	1.44
西春別	629そ	植付	列間2.50m 苗間1.70m	カラマツ コンテナ苗	20m	3.04	0.98

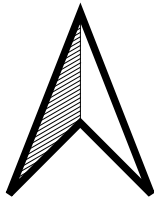
凡例

- 土場
- 森林作業道
- 林班界
- 地拵
- 植付

0 50 100 150 m

1:5,000





地拵・植付  
設計図

(植付)

担当区	林小班	作業種	仕様	樹種	伐採幅	区域面積	実行面積
西春別	629い	植付	列間2.50m 苗間1.70m	カラマツ コンテナ苗	20m	1.21	0.36
西春別	629い1	植付	列間2.50m 苗間1.70m	カラマツ コンテナ苗	10m	0.54	0.18
西春別	629ろ	植付	列間2.50m 苗間1.70m	カラマツ コンテナ苗	25m	2.89	0.81
西春別	629は	植付	列間2.50m 苗間1.70m	カラマツ コンテナ苗	25m	1.17	0.19
西春別	629ほ	植付	列間2.50m 苗間1.70m	カラマツ コンテナ苗	25m	1.22	0.29
西春別	629や	植付	列間4.00m 苗間1.30m	カラマツ コンテナ苗	30m	1.65	0.48
西春別	629ひ	植付	列間2.50m 苗間1.70m	カラマツ コンテナ苗	25m	1.60	0.38

(地拵)

担当区	林小班	作業種	仕様	伐採幅	区域面積	実行面積
西春別	629に	地拵	全刈	30m	7.39	2.13
西春別	629に1	地拵	全刈	30m	3.90	1.08
西春別	629け	地拵	全刈	30m	4.65	1.07
西春別	629ふ	地拵	全刈	25m	1.30	0.46

凡例

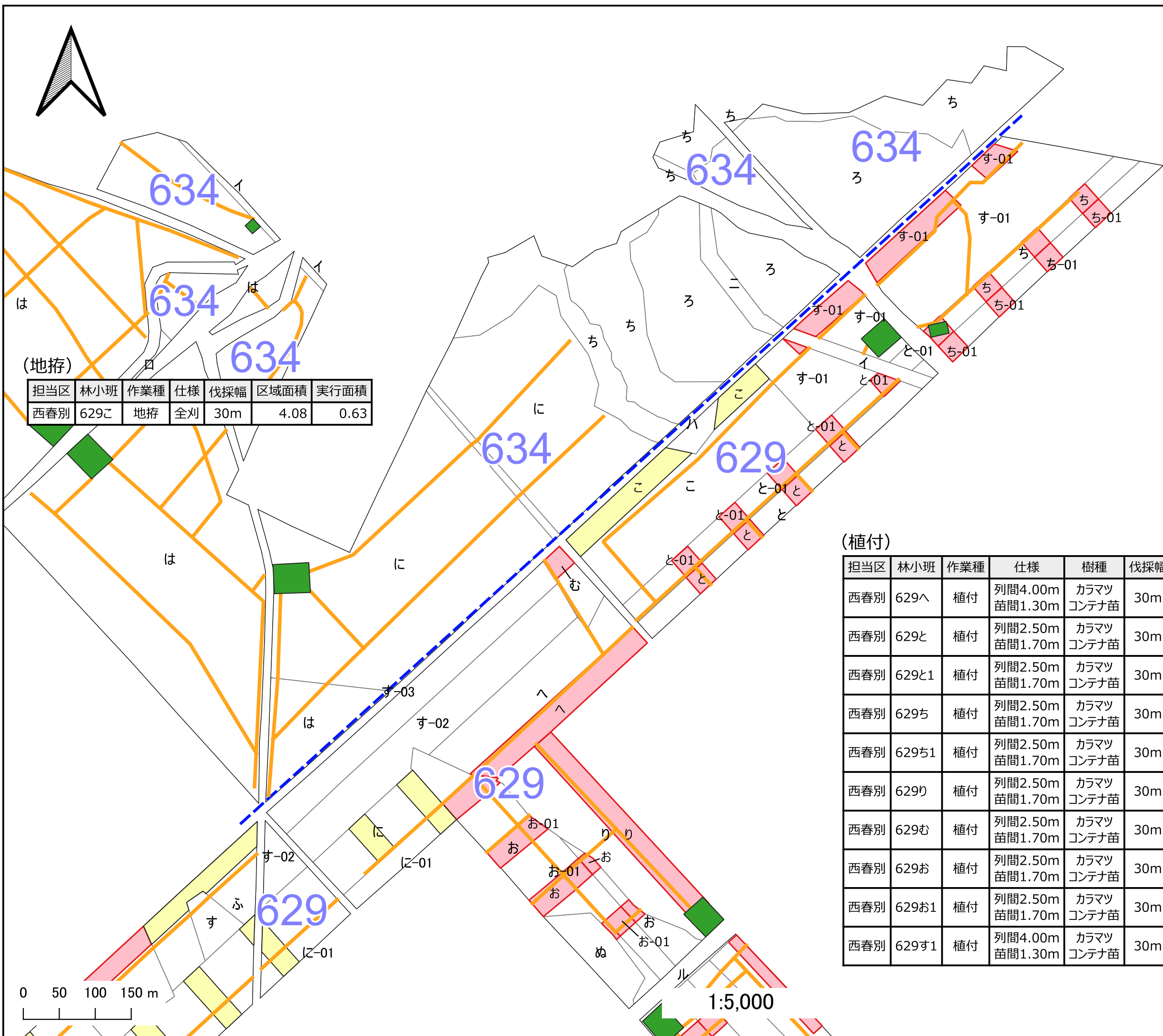
- 土場
- 森林作業道
- 林班界
- 地拵
- 植付

0 50 100 150 m

1:5,000




## 地拵・植付 設計図



(植付)							
担当区	林小班	作業種	仕様	樹種	伐採幅	区域面積	実行面積
西春別	629へ	植付	列間4.00m 苗間1.30m	カラマツ コンテナ苗	30m	2.66	0.76
西春別	629と	植付	列間2.50m 苗間1.70m	カラマツ コンテナ苗	30m	1.48	0.36
西春別	629と1	植付	列間2.50m 苗間1.70m	カラマツ コンテナ苗	30m	1.50	0.41
西春別	629ち	植付	列間2.50m 苗間1.70m	カラマツ コンテナ苗	30m	1.57	0.28
西春別	629ち1	植付	列間2.50m 苗間1.70m	カラマツ コンテナ苗	30m	1.16	0.31
西春別	629り	植付	列間2.50m 苗間1.70m	カラマツ コンテナ苗	30m	2.88	0.88
西春別	629む	植付	列間2.50m 苗間1.70m	カラマツ コンテナ苗	30m	0.46	0.09
西春別	629お	植付	列間2.50m 苗間1.70m	カラマツ コンテナ苗	30m	10.39	2.24
西春別	629お1	植付	列間2.50m 苗間1.70m	カラマツ コンテナ苗	30m	2.70	0.68
西春別	629す1	植付	列間4.00m 苗間1.30m	カラマツ コンテナ苗	30m	5.71	0.75

## 凡例

-  土場  
 森林作業道  
 林班界  
 地拵  
 植付



地拵・植付  
設計図

(地拵)

担当区	林小班	作業種	仕様	伐採幅	区域面積	実行面積
西春別	629え	地拵	全刈	30m	1.82	0.41

(植付)

担当区	林小班	作業種	仕様	樹種	伐採幅	区域面積	実行面積
西春別	629る	植付	列間2.50m 苗間1.70m	カラマツ コンテナ苗	15m	1.13	0.24
西春別	629わ	植付	列間2.50m 苗間1.70m	カラマツ コンテナ苗	30m	3.86	0.93
西春別	629お	植付	列間2.50m 苗間1.70m	カラマツ コンテナ苗	30m	10.39	2.24
西春別	629お1	植付	列間2.50m 苗間1.70m	カラマツ コンテナ苗	30m	2.70	0.68

凡例

- 土場
- 森林作業道
- 地拵
- 植付

0 50 100 150 m

1:5,000



地拵・植付  
設計図

(地拵)

担当区	林小班	作業種	仕様	伐採幅	区域面積	実行面積
西春別	629㐿	地拵	全刈	20m	3.28	0.89

(植付)

担当区	林小班	作業種	仕様	樹種	伐採幅	区域面積	実行面積
西春別	629た	植付	列間2.50m 苗間1.70m	カラマツ コンテナ苗	30m	1.11	0.26
西春別	629つ	植付	列間2.50m 苗間1.70m	カラマツ コンテナ苗	25m	5.54	1.53
西春別	629つ1	植付	列間2.50m 苗間1.70m	カラマツ コンテナ苗	25m	3.58	0.84
西春別	629つ2	植付	列間2.50m 苗間1.70m	カラマツ コンテナ苗	25m	11.04	3.19
西春別	629ね	植付	列間2.50m 苗間1.70m	カラマツ コンテナ苗	25m	3.10	0.74
西春別	629ね1	植付	列間2.50m 苗間1.70m	カラマツ コンテナ苗	25m	0.95	0.18

凡例

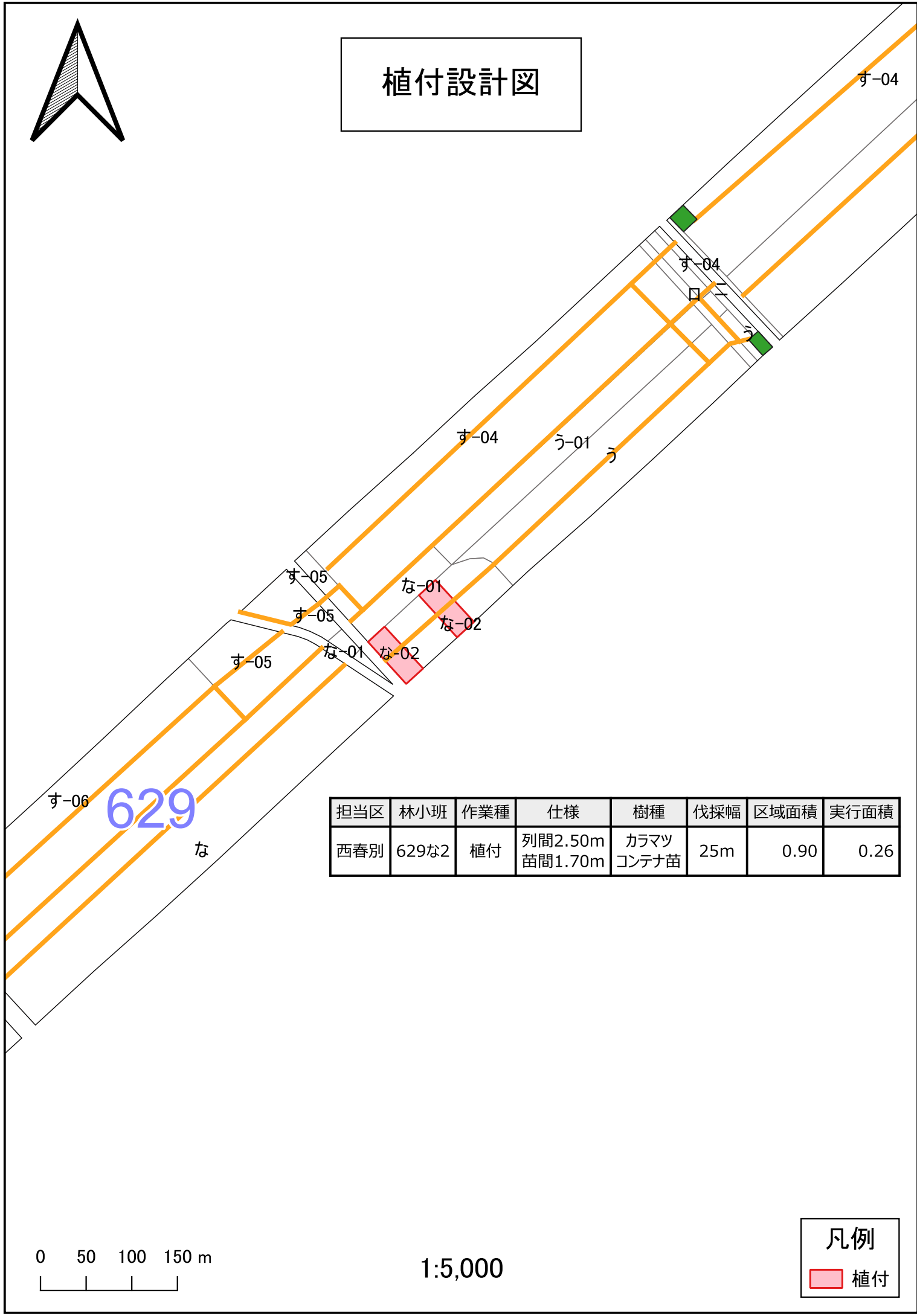
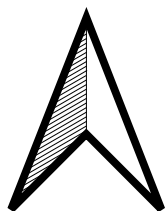
- 土場
- 森林作業道
- 林班界
- 地拵
- 植付

0 50 100 150 m

1:5,000



# 植付設計図



担当区	林小班	作業種	仕様	樹種	伐採幅	区域面積	実行面積
西春別	629な2	植付	列間2.50m 苗間1.70m	カラマツ コンテナ苗	25m	0.90	0.26

0 50 100 150 m

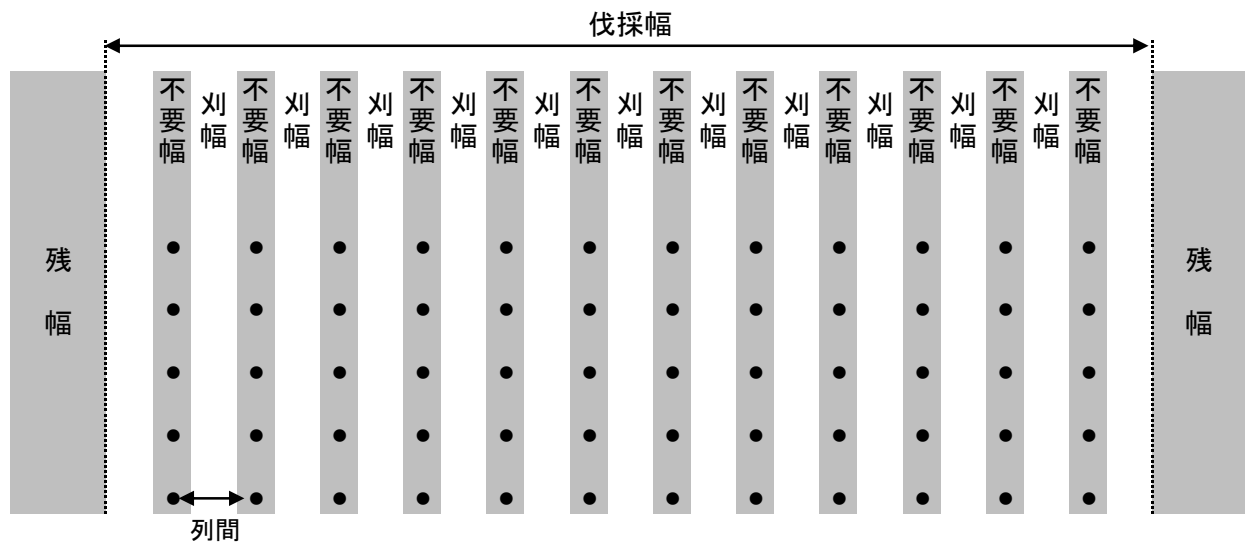
1:5,000

凡例

■ 植付



## 下刈模式図①(新仕様)



2.5m列間の場合

樹種	刈幅	不要幅	刈払率
カラムツ	1.9m	0.6m	76%
クリーンラーチ	1.9m	0.6m	76%
トドマツ	1.5m	1.0m	60%
アカエゾマツ	1.5m	1.0m	60%

4.0m列間の場合

樹種	刈幅	不要幅	刈払率
カラムツ	3.4m	0.6m	85%
クリーンラーチ	3.4m	0.6m	85%
トドマツ	3.0m	1.0m	75%
アカエゾマツ	3.0m	1.0m	75%

## 下刈模式図②(旧仕様)

