

収穫調査委託契約書(案)

1. 調査名、委託予定数量、委託単価、委託予定金額及び調査場所

調査名 (森林管理署等名)	委託 予定数量	委託 単価	委託予定金額	調査場所
令和8年度 根釧西部森林管 理署収穫調査業 務委託3号	639.39ha		委託金額 _____ 円也 (うち取引に係る消費税及び地方消費税額 _____ 円也)	別紙調査 内訳書の とおり

(注)()の部分は、受託者が課税対象業者である場合に使用する。

2. 調査期間

自 契約締結日の翌日

至 令和 9 年 2 月 27 日

3. 契約保証金 免除

4. 特約事項

特記仕様書の通り

上記委託事業につき、委託者 分任支出負担行為担当官 根釧西部森林管理署長 藤本 達之 (以下「甲」という。)と、受託者 (以下「乙」という。)とは、本契約書及び北海道森林管理局ホームページに掲載している収穫調査委託契約約款(本調査の公告日現在)によって委託契約を締結し、信義に従って誠実にこれを履行するものとする。

本契約の証として本書2通を作成し、双方記名押印の上、各自1通を保有する。

令和 8 年 月 日

委託者(甲) 釧路市千歳町6-11
分任支出負担行為担当官
根釧西部森林管理署長 藤本 達之

受託者(乙)

調 査 内 訳 書

森 林 管 理 署 等	調 査 場 所		予 定 面 積 (ha)	予 定 材 積 (m ³)	伐 採 種	伐 採 率 (%)	調 査 方 法	備 考
	国 有 林	林 小 班						
根釧西部	弟子屈	4035い	2.37	116	列状間伐	25	標準地 (本数)	
根釧西部	弟子屈	4035ろ	1.44	53	定性間伐	25	標準地 (本数)	
根釧西部	弟子屈	4035は	23.78	915	列状間伐	25	標準地 (本数)	
根釧西部	弟子屈	4035に	2.58	130	列状間伐	25	標準地 (本数)	
根釧西部	弟子屈	4035ほ	5.53	195	列状間伐	25	標準地 (本数)	
根釧西部	弟子屈	4035と	7.40	323	列状間伐	25	標準地 (本数)	
根釧西部	弟子屈	4036い	22.46	1456	列状間伐	25	標準地 (本数)	
根釧西部	弟子屈	4036ろ	5.78	205	列状間伐	25	標準地 (本数)	
根釧西部	弟子屈	4036は	4.09	119	列状間伐	25	標準地 (本数)	
根釧西部	弟子屈	4036に	1.81	43	列状間伐	25	標準地 (本数)	
根釧西部	弟子屈	4036ほ	2.22	59	列状間伐	25	標準地 (本数)	
根釧西部	弟子屈	4036へ	2.36	102	列状間伐	25	標準地 (本数)	
根釧西部	弟子屈	4036と	4.13	175	列状間伐	25	標準地 (本数)	
根釧西部	弟子屈	4036ち	9.11	571	列状間伐	25	標準地 (本数)	
根釧西部	弟子屈	4037い	2.06	102	列状間伐	25	標準地 (本数)	
根釧西部	弟子屈	4037ろ	3.00	134	列状間伐	25	標準地 (本数)	
根釧西部	弟子屈	4037は	3.00	99	列状間伐	25	標準地 (本数)	
根釧西部	弟子屈	4037ほ	4.31	98	列状間伐	25	標準地 (本数)	
根釧西部	弟子屈	4037へ	2.88	108	列状間伐	25	標準地 (本数)	

調 査 内 訳 書

森 林 管 理 署 等	調 査 場 所		予 定 面 積 (ha)	予 定 材 積 (m ³)	伐 採 種	伐 採 率 (%)	調 査 方 法	備 考
	国 有 林	林 小 班						
根釧西部	弟子屈	4037と	2.28	82	列状間伐	25	標準地 (本数)	
根釧西部	弟子屈	4037ち	2.41	84	列状間伐	25	標準地 (本数)	
根釧西部	弟子屈	4037じ	1.50	52	列状間伐	25	標準地 (本数)	
根釧西部	弟子屈	4037ぬ	4.53	157	列状間伐	25	標準地 (本数)	
根釧西部	弟子屈	4037る	4.81	254	定性間伐	25	標準地 (本数)	
根釧西部	弟子屈	4037わ	1.75	69	定性間伐	25	標準地 (本数)	
根釧西部	弟子屈	4037か	9.94	445	列状間伐	25	標準地 (本数)	
根釧西部	弟子屈	4037よ	8.19	209	列状間伐	25	標準地 (本数)	
根釧西部	弟子屈	4037た	3.49	137	列状間伐	25	標準地 (本数)	
根釧西部	弟子屈	4037れ	2.94	109	列状間伐	25	標準地 (本数)	
根釧西部	弟子屈	4037そ	2.63	87	列状間伐	25	標準地 (本数)	
根釧西部	弟子屈	4037つ	8.19	438	列状間伐	25	標準地 (本数)	
根釧西部	弟子屈	4037お	1.53	75	列状間伐	25	標準地 (本数)	
根釧西部	弟子屈	4038い	4.83	214	列状間伐	25	標準地 (本数)	
根釧西部	弟子屈	4039い	8.22	244	列状間伐	25	標準地 (本数)	
根釧西部	弟子屈	4039ろ	3.48	70	列状間伐	25	標準地 (本数)	
根釧西部	弟子屈	4039は	6.82	341	列状間伐	25	標準地 (本数)	
根釧西部	弟子屈	4040ろ	9.84	708	列状間伐	25	標準地 (本数)	
根釧西部	弟子屈	4040は	7.50	499	列状間伐	25	標準地 (本数)	

調 査 内 訳 書

森 林 管 理 署 等	調 査 場 所		予 定 面 積 (ha)	予 定 材 積 (m ³)	伐 採 種	伐 採 率 (%)	調 査 方 法	備 考
	国 有 林	林 小 班						
根釧西部	弟子屈	4040に	4.94	370	列状間伐	25	標準地 (本数)	
根釧西部	弟子屈	4040ほ	11.51	896	列状間伐	25	標準地 (本数)	
根釧西部	弟子屈	4041い	1.31	33	列状間伐	25	標準地 (本数)	
根釧西部	弟子屈	4041ろ	0.89	29	列状間伐	25	標準地 (本数)	
根釧西部	弟子屈	4041は	0.66	15	列状間伐	25	標準地 (本数)	
根釧西部	弟子屈	4041に	0.68	22	列状間伐	25	標準地 (本数)	
根釧西部	弟子屈	4041ほ	1.00	32	列状間伐	25	標準地 (本数)	
根釧西部	弟子屈	4041へ	1.95	41	列状間伐	25	標準地 (本数)	
根釧西部	弟子屈	4041と	6.84	223	列状間伐	25	標準地 (本数)	
根釧西部	弟子屈	4041ち	3.19	86	列状間伐	25	標準地 (本数)	
根釧西部	弟子屈	4041ゆ	14.24	329	列状間伐	25	標準地 (本数)	
根釧西部	弟子屈	4041ぬ	21.01	697	列状間伐	25	標準地 (本数)	
根釧西部	弟子屈	4042い	3.22	134	列状間伐	25	標準地 (本数)	
根釧西部	弟子屈	4042ろ	2.69	130	定性間伐	25	標準地 (本数)	
根釧西部	弟子屈	4042は	5.66	180	列状間伐	25	標準地 (本数)	
根釧西部	弟子屈	4042ほ	8.00	328	列状間伐	25	標準地 (本数)	
根釧西部	弟子屈	4042と	3.00	98	列状間伐	25	標準地 (本数)	
根釧西部	弟子屈	4042ち	7.19	263	列状間伐	25	標準地 (本数)	
根釧西部	弟子屈	4042ぬ	13.69	698	列状間伐	25	標準地 (本数)	

調 査 内 訳 書

森 林 管 理 署 等	調 査 場 所		予 定 面 積 (ha)	予 定 材 積 (m ³)	伐 採 種	伐 採 率 (%)	調 査 方 法	備 考
	国 有 林	林 小 班						
根釧西部	弟子屈	4080へ	10.91	708	列状間伐	25	標準地 (本数)	
根釧西部	弟子屈	4081ろ	2.37	208	列状間伐	25	標準地 (本数)	
根釧西部	弟子屈	4081は	5.95	504	列状間伐	25	標準地 (本数)	
根釧西部	弟子屈	4081に	4.61	238	列状間伐	25	標準地 (本数)	
根釧西部	弟子屈	4081ほ	7.64	390	列状間伐	25	標準地 (本数)	
根釧西部	弟子屈	4081ほ1	5.58	274	列状間伐	25	標準地 (本数)	
根釧西部	弟子屈	4081へ	5.99	293	列状間伐	25	標準地 (本数)	
根釧西部	弟子屈	4082ろ	14.81	1123	列状間伐	25	標準地 (本数)	
根釧西部	弟子屈	4082は	2.19	106	列状間伐	25	標準地 (本数)	
根釧西部	弟子屈	4082に	3.31	348	列状間伐	25	標準地 (本数)	
根釧西部	弟子屈	4082へ	2.89	96	列状間伐	25	標準地 (本数)	
根釧西部	弟子屈	4082と	9.46	515	列状間伐	25	標準地 (本数)	
根釧西部	弟子屈	4085ろ	0.74	43	列状間伐	25	標準地 (本数)	
根釧西部	弟子屈	4085は	0.13	3	列状間伐	25	標準地 (本数)	
根釧西部	弟子屈	4085に	1.20	71	列状間伐	25	標準地 (本数)	
根釧西部	弟子屈	4085ほ	9.20	529	列状間伐	25	標準地 (本数)	
根釧西部	弟子屈	4085へ	4.04	331	列状間伐	33	標準地 (本数)	
根釧西部	弟子屈	4086㍿①	5.00	182	带状間伐	25	標準地 (本数)	4×12
根釧西部	弟子屈	4086㍿②	6.15	223	列状間伐	25	標準地 (本数)	

調 査 内 訳 書

森 林 管 理 署 等	調 査 場 所		予 定 面 積 (ha)	予 定 材 積 (m ³)	伐 採 種	伐 採 率 (%)	調 査 方 法	備 考
	国 有 林	林 小 班						
根釧西部	弟子屈	4086じ1	0.96	17	帯状間伐	25	標準地 (本数)	4×12
根釧西部	弟子屈	4086わ	0.35	4	列状間伐	25	標準地 (本数)	
根釧西部	弟子屈	4086た	5.03	293	列状間伐	25	標準地 (本数)	
根釧西部	弟子屈	4086へ	0.65	21	列状間伐	25	標準地 (本数)	
根釧西部	弟子屈	4086ぬ	3.06	184	定性間伐	25	標準地 (本数)	
根釧西部	弟子屈	4086る	9.91	640	定性間伐	25	標準地 (本数)	
根釧西部	弟子屈	4086お	0.46	15	列状間伐	25	標準地 (本数)	
根釧西部	弟子屈	4087い	0.17	4	列状間伐	25	標準地 (本数)	
根釧西部	弟子屈	4087ろ	0.97	35	定性間伐	25	標準地 (本数)	
根釧西部	弟子屈	4087は	0.19	8	定性間伐	25	標準地 (本数)	
根釧西部	弟子屈	4087ぬ	1.34	29	定性間伐	25	標準地 (本数)	
根釧西部	弟子屈	4087わ	1.91	188	列状間伐	33	標準地 (本数)	
根釧西部	弟子屈	4087か	9.64	632	列状間伐	33	標準地 (本数)	
根釧西部	弟子屈	4088は	0.75	40	列状間伐	25	標準地 (本数)	
根釧西部	弟子屈	4088に	17.20	1249	列状間伐	25	標準地 (本数)	
根釧西部	弟子屈	4088ほ	3.19	454	列状間伐	25	標準地 (本数)	
根釧西部	弟子屈	4088へ	2.13	198	列状間伐	25	標準地 (本数)	
根釧西部	弟子屈	4088ち	10.65	913	列状間伐	25	標準地 (本数)	
根釧西部	弟子屈	4088わ	4.20	164	列状間伐	25	標準地 (本数)	

調 査 内 訳 書

森 林 管 理 署 等	調 査 場 所		予 定 面 積 (ha)	予 定 材 積 (m ³)	伐 採 種	伐 採 率 (%)	調 査 方 法	備 考
	国 有 林	林 小 班						
根釧西部	弟子屈	4088か	0.45	49	列状間伐	25	標準地 (本数)	
根釧西部	弟子屈	4088と	5.71	213	列状間伐	25	標準地 (本数)	
根釧西部	弟子屈	4088ぬ	3.18	205	列状間伐	33	標準地 (本数)	
根釧西部	弟子屈	4089ろ	4.81	631	列状間伐	25	標準地 (本数)	
根釧西部	弟子屈	4089は	1.74	228	列状間伐	25	標準地 (本数)	
根釧西部	弟子屈	4089に	3.31	179	列状間伐	25	標準地 (本数)	
根釧西部	弟子屈	4089ほ	3.13	183	列状間伐	25	標準地 (本数)	
根釧西部	弟子屈	4089ほ1	1.85	108	列状間伐	25	標準地 (本数)	
根釧西部	弟子屈	4089へ	6.81	431	列状間伐	25	標準地 (本数)	
根釧西部	弟子屈	4089と	8.79	557	列状間伐	25	標準地 (本数)	
根釧西部	弟子屈	4090い	5.93	345	列状間伐	25	標準地 (本数)	
根釧西部	弟子屈	4090ろ	10.28	455	列状間伐	25	標準地 (本数)	
根釧西部	弟子屈	4090は	1.90	245	列状間伐	25	標準地 (本数)	
根釧西部	弟子屈	4090に	2.14	107	列状間伐	25	標準地 (本数)	
根釧西部	弟子屈	4090る	3.03	177	列状間伐	25	標準地 (本数)	
根釧西部	弟子屈	4090わ	4.49	190	列状間伐	25	標準地 (本数)	
根釧西部	弟子屈	4090か	0.51	49	列状間伐	25	標準地 (本数)	
根釧西部	弟子屈	4090お	4.38	110	列状間伐	25	標準地 (本数)	
根釧西部	弟子屈	4091い	6.35	428	列状間伐	25	標準地 (本数)	

調 査 内 訳 書

森 林 管 理 署 等	調 査 場 所		予 定 面 積 (ha)	予 定 材 積 (m ³)	伐 採 種	伐 採 率 (%)	調 査 方 法	備 考
	国 有 林	林 小 班						
根釧西部	弟子屈	4091ろ	4.18	242	列状間伐	25	標準地 (本数)	
根釧西部	弟子屈	4091は	7.66	457	列状間伐	25	標準地 (本数)	
根釧西部	弟子屈	4091に	8.70	490	列状間伐	25	標準地 (本数)	
根釧西部	弟子屈	4091ほ	2.22	83	列状間伐	25	標準地 (本数)	
根釧西部	弟子屈	4091へ	0.21	7	帯状間伐	25	標準地 (本数)	4×12
根釧西部	弟子屈	4091と	2.78	373	列状間伐	25	標準地 (本数)	
根釧西部	弟子屈	4091ち	4.04	209	列状間伐	25	標準地 (本数)	
根釧西部	弟子屈	4092は	2.12	327	列状間伐	25	標準地 (本数)	
根釧西部	弟子屈	4092に	8.47	1114	列状間伐	25	標準地 (本数)	
根釧西部	弟子屈	4092ほ	3.40	441	列状間伐	25	標準地 (本数)	
根釧西部	弟子屈	4092へ	2.28	110	列状間伐	25	標準地 (本数)	
根釧西部	弟子屈	4092と	7.35	541	列状間伐	25	標準地 (本数)	
根釧西部	弟子屈	4092じ	3.12	204	列状間伐	25	標準地 (本数)	
根釧西部	弟子屈	4092ぬ	5.39	352	列状間伐	25	標準地 (本数)	
根釧西部	弟子屈	4092ろ	6.89	475	列状間伐	25	標準地 (本数)	
合計		129箇所	639.39	35,469				

別紙3

特記仕様書

収穫調査の実施にあたっては、「北海道森林管理局収穫調査規程」及び「北海道森林管理局収穫調査規程の運用について」によるほか、以下の定めによるものとする。

1 狩猟期間中の安全対策について

北海道が定めるエゾシカ狩猟期間中は、当該国有林を管轄する森林管理（支）署が定める銃猟安全対策に従うこと。

なお、林道等入口付近及び事業地の前後等の視認しやすい場所に「発砲禁止」ののぼり（規格：のぼり0.45×1.5m以上、ポール伸縮3m程度）を3本設置すること。

また、市町村から森林管理（支）署に対し、市町村が実施主体となつて行う有害鳥獣捕獲について、事業地を含む周辺国有林において、土・日曜日、祝日、年末年始での可猟要請がなされた場合は、事前に森林管理（支）署・市町村・受託者の三者により協定を締結し日時を限定して可猟とする場合があるので協議に応じること。

2 多様な森づくりについて

調査実行中において、現地で除外区域が明確でない場合は、林況に関する状況について監督職員等に適宜情報共有すること。

3 選木について

立木販売の定性間伐調査においては、広葉樹胸高直径34cm上を保残するので調査対象木から除外すること。

4 無人航空機の飛行

国有林野内において無人航空機を飛行させる場合は、「無人航空機を飛行させる場合の入林届」を監督職員等に提出するとともに、以下の点に留意すること。

(1) 航空法等の法令を遵守し、法令に基づく手続きは原則として受託者が行う。特に森林内では障害物が多く、常時監視ができないことも想定されることから、飛行方法等によっては航空法に基づく許可等手続きが必要となる場合があるので留意する。

(2) 無人航空機による事故を起こし、又は無人航空機を紛失した場合は、速やかに監督職員等へ報告する。

(3) 無人航空機の回収は、受託者の責任において行う。

(4) 一般の入林者や他の国有林野事業の受注者への危害又は迷惑行為を行わない。

また、必要に応じて一般の入林者や他の国有林野事業の受注者等と調整を図る。

5 ナラ枯れ被害の対応について

ナラ枯れの被害木及び被害木と推定されるものが発見された場合は、原則、調査対象としないこと。また被害木及び被害木と推定されるものを発見した場合は、その立木にテープ等で標示するとともに、位置情報を速やかに監督職員へ報告すること。

6 美羅尾山にアクセスする道路は貸付地であり、ゲートはナンバーキーで施錠してある。通行の際は、事前に監督職員に連絡して番号を確認すること。

7 この特記仕様書に定めのない事項については、必要に応じ監督職員と協議すること。

様式第5号（第4条）

入 札 書

令和 年 月 日

分任支出負担行為担当官
根釧西部森林管理署長

殿

（入札者）

住 所

称号又は名称

代表者氏名

（代理人）

氏 名

¥ _____

ただし、

の代金

上記のとおり、入札公告、入札心得、仕様書及び契約条項を承知の上、入札します。

（注意事項）

- 1 金額は円単位とし、アラビア数字をもって明記すること。
- 2 用紙の寸法は、日本産業規格 A 列 4 番とし、縦長に使用すること。

委 任 状

代理人氏名

上記の者を私の代理人と定め、下記権限を委任します。

記

- 1 入札年月日
- 2 件 名
- 3 入札に関する一切の件

令和 年 月 日

住 所
称号又は名称
代表者氏名

分任支出負担行為担当官
根釧西部森林管理署長

殿

紙入札参加届

- 1 発注物件（業務）名

- 2 電子調達システムでの参加ができない理由（いずれかに○印を付す）
 - ア 電子調達システム申請したが、審査手続中であり承認が入札日に間に合わないため。
（申請日：令和 年 月 日）

 - イ 電子調達システムの利用に必要な機材の調達が入札日まで間に合わないため。
（調達予定日：令和 年 月 日）

 - ウ その他（具体的に記載）

上記のとおり、電子調達システムを利用して入札に参加できないため、紙入札で参加を致します。

令和 年 月 日



住 所
商号又は名称
代表者氏名

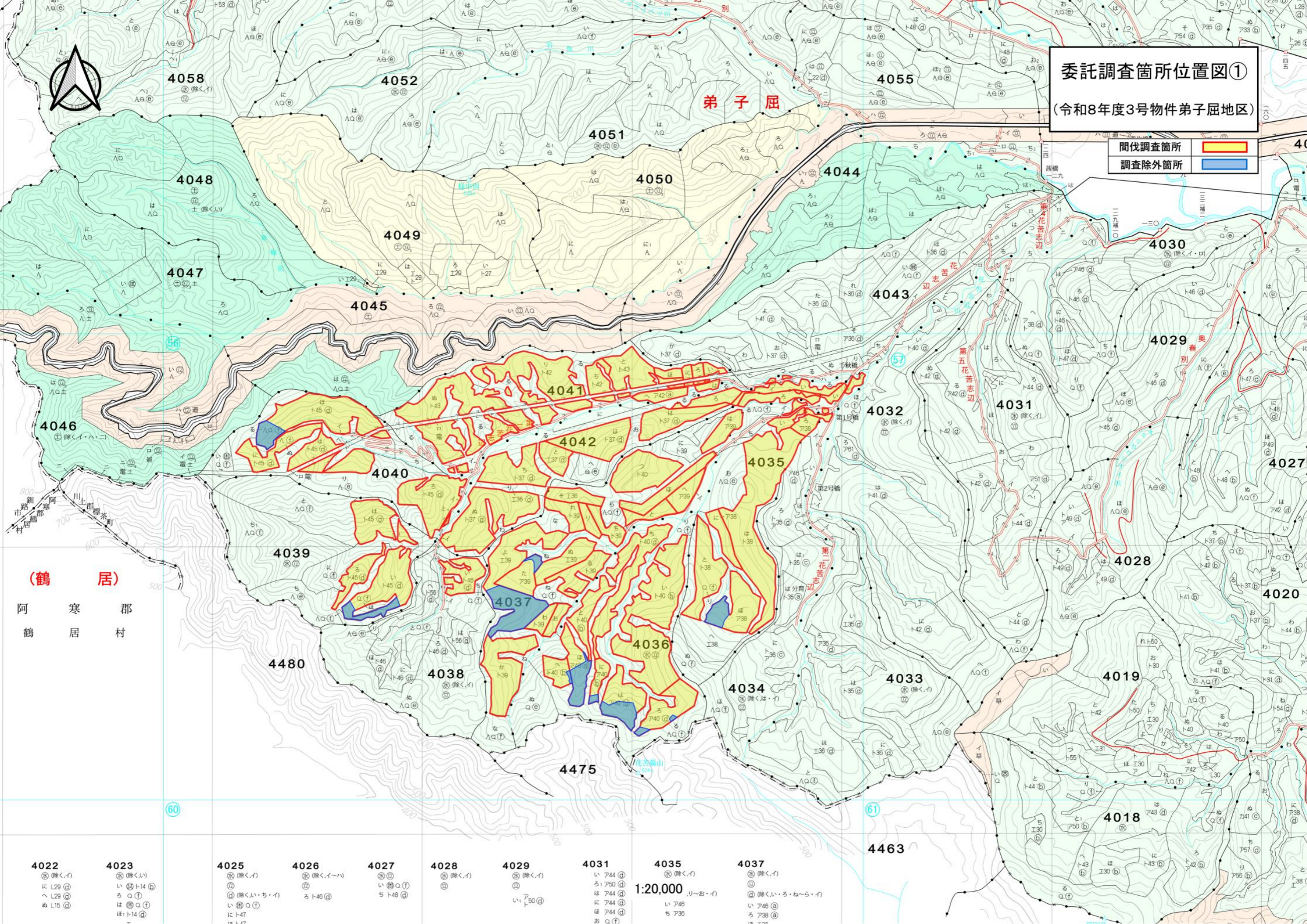
別紙5

令和8年度根釧西部森林管理署収穫調査業務委託3号

No.	国有林 (担当区)	林班	小班	人天 別	立製 別	伐採 方法	伐採種	樹種1	樹種2	樹種3	植栽 年度	伐採 率	調査 方法	襲用元 林小班	極印 押印	(ha) 林地 面積	(ha) 除地 面積	(ha) 予定 面積	(ha) 標準地 面積	(ha) 複層伐 面積	(㎡) 伐採幅 ×残幅 伐採帯	(m3) 予定 収穫量	調査条件				区域測量				区域標示				特殊条件				伐 回 数	事業 区分	備 考			
																							下層植生	(度) 林地傾斜	(分) 徒歩時間	(km) 標準・km	(km) GNSS	測量内訳(km)			内訳(km)				No.テープ	樹高 曲線	毎木調査 樹高 含心	発 砲 注意				分収林等		
																												伐開	計測	標準地	複層伐	周囲	測量計	標準地									帯	周囲
1	弟子屈	4035	い	人工林	立木	間伐	列状間伐	アカエゾ			1,971	25	標準地(本数)		無	2.37		2.37				116	中	7	1	19								1.40	1.40	無	有	無	織有			初回	一般	
2	弟子屈	4035	ろ	人工林	立木	間伐	定性間伐	アカエゾ			1,963	25	標準地(本数)		無	1.44		1.44					53	疎	10	3	19							0.50	0.50	有	有	無	織有			3回目	一般	
3	弟子屈	4035	は	人工林	立木	間伐	列状間伐	トド			1,963	25	標準地(本数)		無	23.78		23.78					915	中	19	19	19							3.20	3.20	無	有	無	織有			初回	一般	
4	弟子屈	4035	に	人工林	立木	間伐	列状間伐	アカエゾ			1,963	25	標準地(本数)		無	2.58		2.58					130	中	22	11	20							1.00	1.00	無	有	無	織有			初回	一般	
5	弟子屈	4035	ほ	人工林	立木	間伐	列状間伐	アカエゾ			1,963	25	標準地(本数)		無	7.34	1.81	5.53					195	中	11	19	20							1.10	1.10	無	有	無	織有			初回	一般	
6	弟子屈	4035	と	人工林	立木	間伐	列状間伐	トド			1,963	25	標準地(本数)		無	7.40		7.40					323	中	21	13	20							1.70	1.70	無	有	無	織有			初回	一般	
7	弟子屈	4036	い	人工林	立木	間伐	列状間伐	トド			1,965	25	標準地(本数)		無	22.46		22.46					1,456	無	24	24	20							4.10	4.10	無	有	無	織有			初回	一般	
8	弟子屈	4036	ろ	人工林	立木	間伐	列状間伐	アカエゾ			1,965	25	標準地(本数)		無	6.18	0.40	5.78					205	中	24	50	20							1.40	1.40	無	有	無	織有			初回	一般	
9	弟子屈	4036	は	人工林	立木	間伐	列状間伐	アカエゾ			1,965	25	標準地(本数)		無	6.59	2.50	4.09					119	中	27	48	20							1.00	1.00	無	有	無	織有			初回	一般	
10	弟子屈	4036	に	人工林	立木	間伐	列状間伐	アカエゾ			1,965	25	標準地(本数)		無	2.12	0.31	1.81					43	無	30	46	20							0.60	0.60	無	有	無	織有			2回目	一般	
11	弟子屈	4036	ほ	人工林	立木	間伐	列状間伐	アカエゾ			1,965	25	標準地(本数)		無	4.92	2.70	2.22					59	無	26	28	21							0.70	0.70	無	有	無	織有			初回	一般	
12	弟子屈	4036	へ	人工林	立木	間伐	列状間伐	トド			1,965	25	標準地(本数)		無	2.49	0.13	2.36					102	中	28	37	21							0.60	0.60	無	有	無	織有			初回	一般	
13	弟子屈	4036	と	人工林	立木	間伐	列状間伐	トド			1,965	25	標準地(本数)		無	4.13		4.13					175	中	25	18	21							1.50	1.50	無	有	無	織有			初回	一般	
14	弟子屈	4036	ち	人工林	立木	間伐	列状間伐	トド			1,965	25	標準地(本数)		無	9.11		9.11					571	無	24	6	21							3.10	3.10	無	有	無	織有			初回	一般	
15	弟子屈	4037	い	人工林	立木	間伐	列状間伐	アカエゾ			1,971	25	標準地(本数)		無	2.06		2.06					102	中	3	2	19							1.10	1.10	無	有	無	織有			初回	一般	
16	弟子屈	4037	ろ	人工林	立木	間伐	列状間伐	アカエゾ			1,963	25	標準地(本数)		無	3.00		3.00					134	中	3	4	19							1.30	1.30	無	有	無	織有			2回目	一般	
17	弟子屈	4037	は	人工林	立木	間伐	列状間伐	アカエゾ			1,964	25	標準地(本数)		無	3.00		3.00					99	疎	12	5	20							0.80	0.80	無	有	無	織有			初回	一般	
18	弟子屈	4037	ほ	人工林	立木	間伐	列状間伐	エゾ			1,961	25	標準地(本数)		無	4.31		4.31					98	中	17	5	20							0.90	0.90	無	有	無	織有			初回	一般	
19	弟子屈	4037	へ	人工林	立木	間伐	列状間伐	アカエゾ			1,964	25	標準地(本数)		無	2.88		2.88					108	中	10	2	20							0.80	0.80	無	有	無	織有			初回	一般	
20	弟子屈	4037	と	人工林	立木	間伐	列状間伐	アカエゾ			1,964	25	標準地(本数)		無	2.28		2.28					82	中	20	2	20							0.80	0.80	無	有	無	織有			初回	一般	
21	弟子屈	4037	ち	人工林	立木	間伐	列状間伐	トド			1,964	25	標準地(本数)		無	2.41		2.41					84	無	29	6	21							0.70	0.70	無	有	無	織有			初回	一般	
22	弟子屈	4037	り	人工林	立木	間伐	列状間伐	アカエゾ			1,964	25	標準地(本数)		無	1.50		1.50					52	無	25	10	21							0.60	0.60	無	有	無	織有			初回	一般	
23	弟子屈	4037	ぬ	人工林	立木	間伐	列状間伐	エゾ			1,964	25	標準地(本数)		無	4.53		4.53					157	中	20	12	21							0.90	0.90	無	有	無	織有			初回	一般	
24	弟子屈	4037	る	人工林	立木	間伐	定性間伐	トド			1,964	25	標準地(本数)		無	4.81		4.81					254	無	28	12	21							1.30	1.30	有	有	無	織有			3回目	一般	
25	弟子屈	4037	わ	人工林	立木	間伐	定性間伐	トド			1,964	25	標準地(本数)		無	1.75		1.75					69	中	27	27	21							0.40	0.40	有	有	無	織有			3回目	一般	
26	弟子屈	4037	か	人工林	立木	間伐	列状間伐	トド			1,964	25	標準地(本数)		無	9.94		9.94					445	中	27	43	21							1.90	1.90	無	有	無	織有			初回	一般	
27	弟子屈	4037	よ	人工林	立木	間伐	列状間伐	エゾ			1,964	25	標準地(本数)		無	14.94	6.75	8.19					209	無	17	18	21							1.70	1.70	無	有	無	織有			初回	一般	
28	弟子屈	4037	た	人工林	立木	間伐	列状間伐	アカエゾ			1,964	25	標準地(本数)		無	4.00	0.51	3.49					137	無	13	17	21							0.80	0.80	無	有	無	織有			初回	一般	
29	弟子屈	4037	れ	人工林	立木	間伐	列状間伐	トド			1,964	25	標準地(本数)		無	2.94		2.94					109	中	21	13	21							0.60	0.60	無	有	無	織有			初回	一般	
30	弟子屈	4037	そ	人工林	立木	間伐	列状間伐	エゾ			1,961	25	標準地(本数)		無	2.63		2.63					87	中	24	16	21							0.50	0.50	無	有	無	織有			初回	一般	
31	弟子屈	4037	つ	人工林	立木	間伐	列状間伐	トド			1,965	25	標準地(本数)		無	8.19		8.19					438	中	26	15	20							1.20	1.20	無	有	無	織有			初回	一般	
32	弟子屈	4037	お	人工林	立木	間伐	列状間伐	アカエゾ			1,964	25	標準地(本数)		無	1.53		1.53					75	中	21	20	21							0.60	0.60	無	有	無	織有			2回目	一般	
33	弟子屈	4038	い	人工林	立木	間伐	列状間伐	トド			1,971	25	標準地(本数)		無	4.83		4.83					214	中	26	7	22							1.70	1.70	無	有	無	織有			初回	一般	
34	弟子屈	4039	い	人工林	立木	間伐	列状間伐	トド			1,970	25	標準地(本数)		無	10.02	1.80	8.22					244	中	31	18	22							1.60	1.60	無	有	無	織有			初回	一般	
35	弟子屈	4039	ろ	人工林	立木	間伐	列状間伐	トド			1,970	25	標準地(本数)		無	3.48		3.48					70	中	31	27	22							1.30	1.30	無	有	無	織有			初回	一般	
36	弟子屈	4039	は	人工林	立木	間伐	列状間伐	トド			1,970	25	標準地(本数)		無	6.82		6.82					341	中	33	20	22							1.70	1.70	無	有	無	織有			初回	一般	
37	弟子屈	4040	ろ	人工林	立木	間伐	列状間伐	トド			1,970	25	標準地(本数)		無	9.84		9.84					708	中	29	6	21							1.70	1.70	無	有	無	織有			初回	一般	
38	弟子屈	4040	は	人工林	立木	間伐	列状間伐	トド			1,970	25	標準地(本数)		無	7.50		7.50					499	中	31	54	21							2.50	2.50	無	有	無	織有			初回	一般	
39	弟子屈	4040	に	人工林	立木	間伐	列状間伐	トド			1,970	25	標準地(本数)		無	4.94		4.94					370	中	28	72	21							1.60	1.60	無	有	無	織有			初回	一般	
40	弟子屈	4040	ほ	人工林	立木	間伐	列状間伐	トド			1,970	25	標準地(本数)		無	13.42	1.91	11.51					896	中	28	63	21							2.30	2.30	無	有	無	織有			初回	一般	
41	弟子屈	4041	い	人工林	立木	間伐	列状間伐	トド			1,966	25	標準地(本数)		無	1.31		1.31					33	中	17	2	20							0.50	0.50	無	有	無	織有			2回目		

委託調査箇所位置図①
(令和8年度3号物件弟子屈地区)

間伐調査箇所	
調査除外箇所	



(鶴居)
阿寒郡
鶴居村

4022 ⑤(除く、イ) に L29 ㊦ へ L29 ㊦ ぬ L15 ㊦	4023 ⑤(除く、イ) い ㊦ト14 ㊦ ろ ㊦ は ㊦㊦㊦ ほ1ト14 ㊦	4025 ⑤(除く、イ) ㊦ ㊦ ㊦(除く、イ・チ・イ) い ㊦㊦㊦ ほ1ト14 ㊦	4026 ⑤(除く、イ〜ハ) ㊦ ろト46 ㊦	4027 ⑤㊦ い ㊦㊦㊦ チト48 ㊦	4028 ⑤(除く、イ) ㊦	4029 ⑤(除く、イ) ㊦ い ㊦50 ㊦	4031 い ㊦44 ㊦ ろ1 ㊦50 ㊦ は ㊦44 ㊦ に ㊦44 ㊦ ほ ㊦44 ㊦ お ㊦4 ㊦	4035 ⑤(除く、イ) い ㊦46 ち ㊦36	4037 ⑤(除く、イ) ㊦ ㊦(除く、イ・ろ・ね〜イ) は ㊦
--	--	--	----------------------------------	-------------------------------	----------------------	---------------------------------	--	-----------------------------------	--

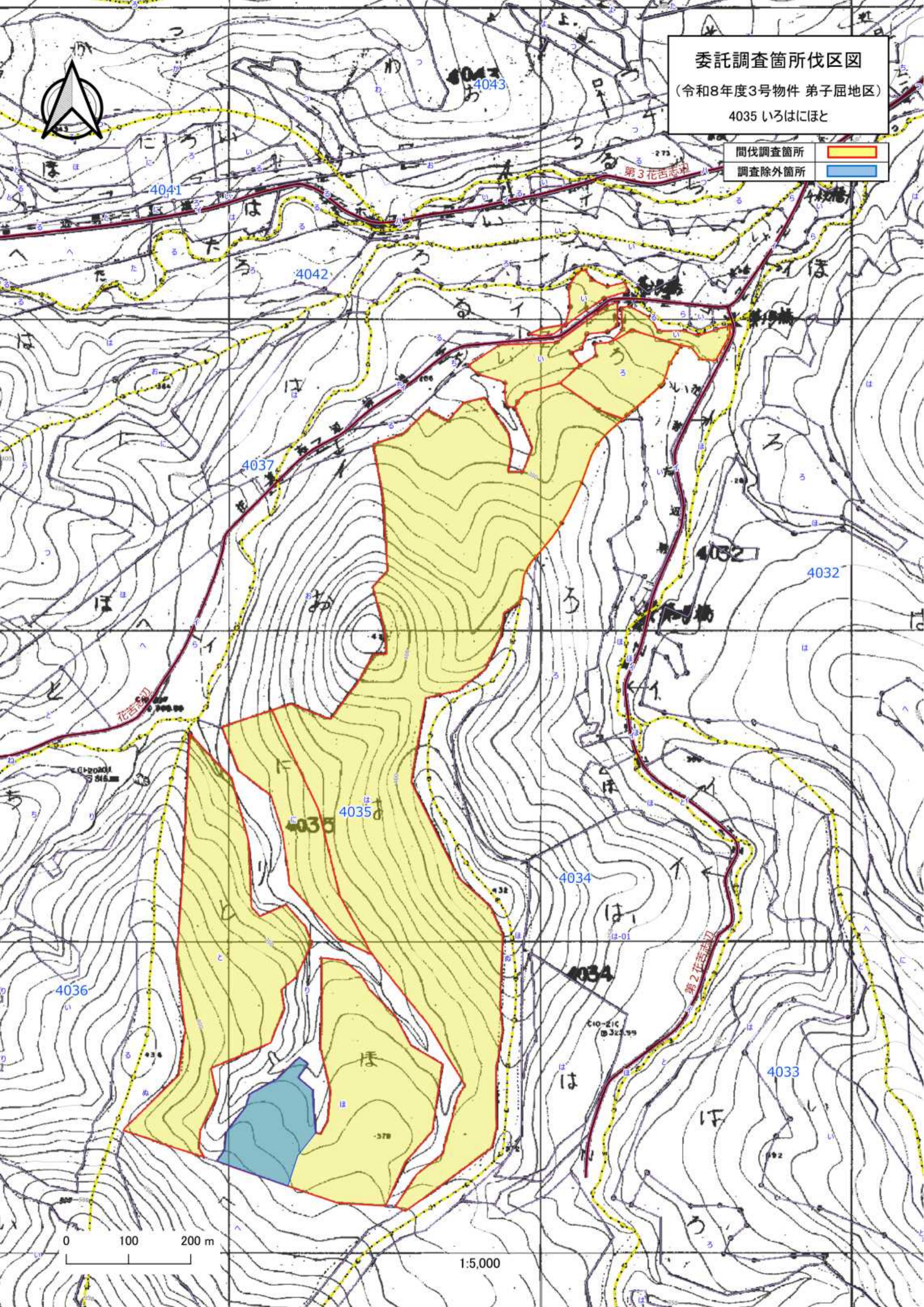
1:20,000

委託調査箇所伐区図

(令和8年度3号物件 弟子屈地区)

4035 いろはにほと

間伐調査箇所	
調査除外箇所	



0 100 200 m

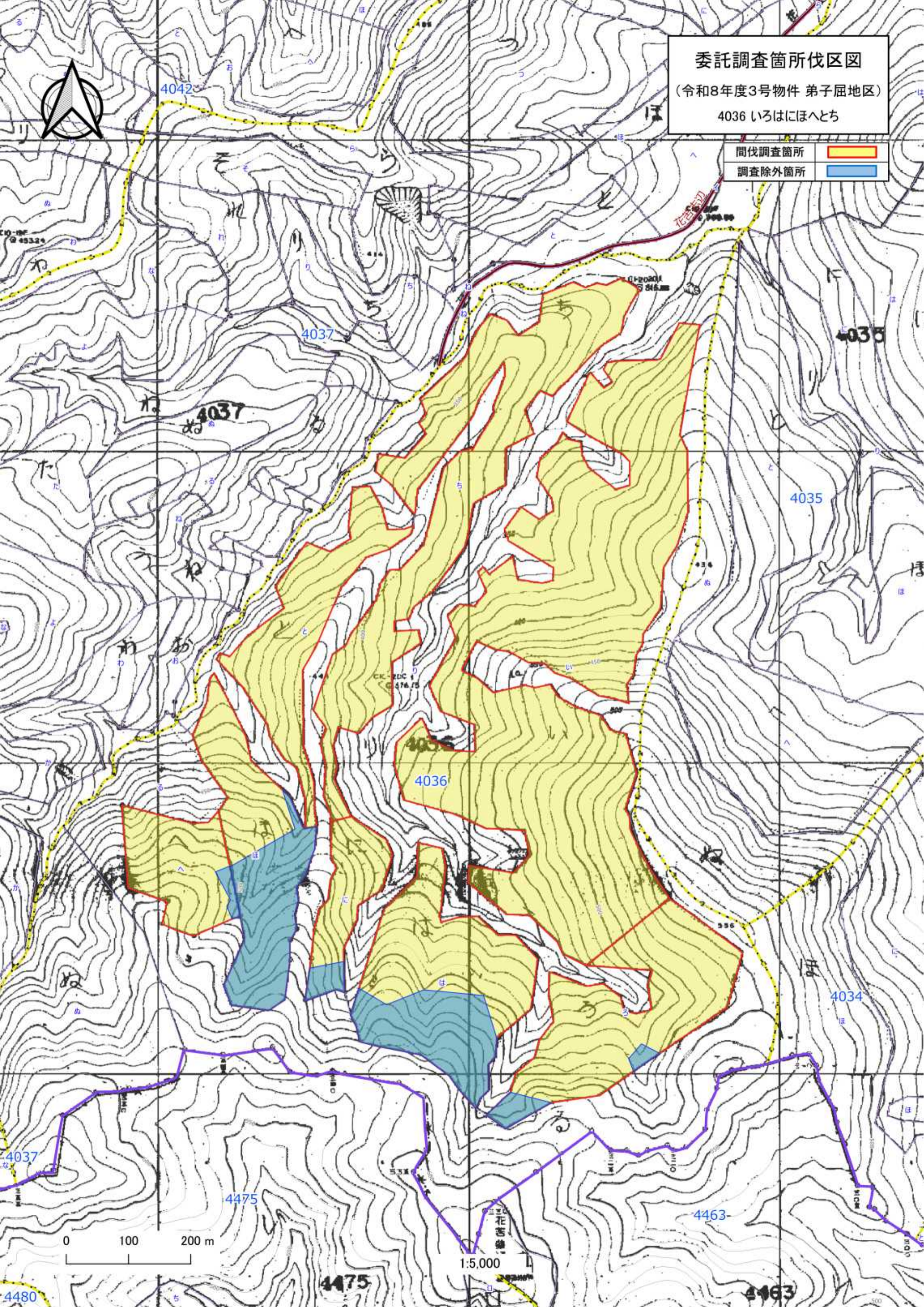
1:5,000

委託調査箇所伐区図

(令和8年度3号物件 弟子屈地区)

4036 いろはにほへち

間伐調査箇所	
調査除外箇所	



0 100 200 m

1:5,000

4480

4475

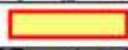
4463

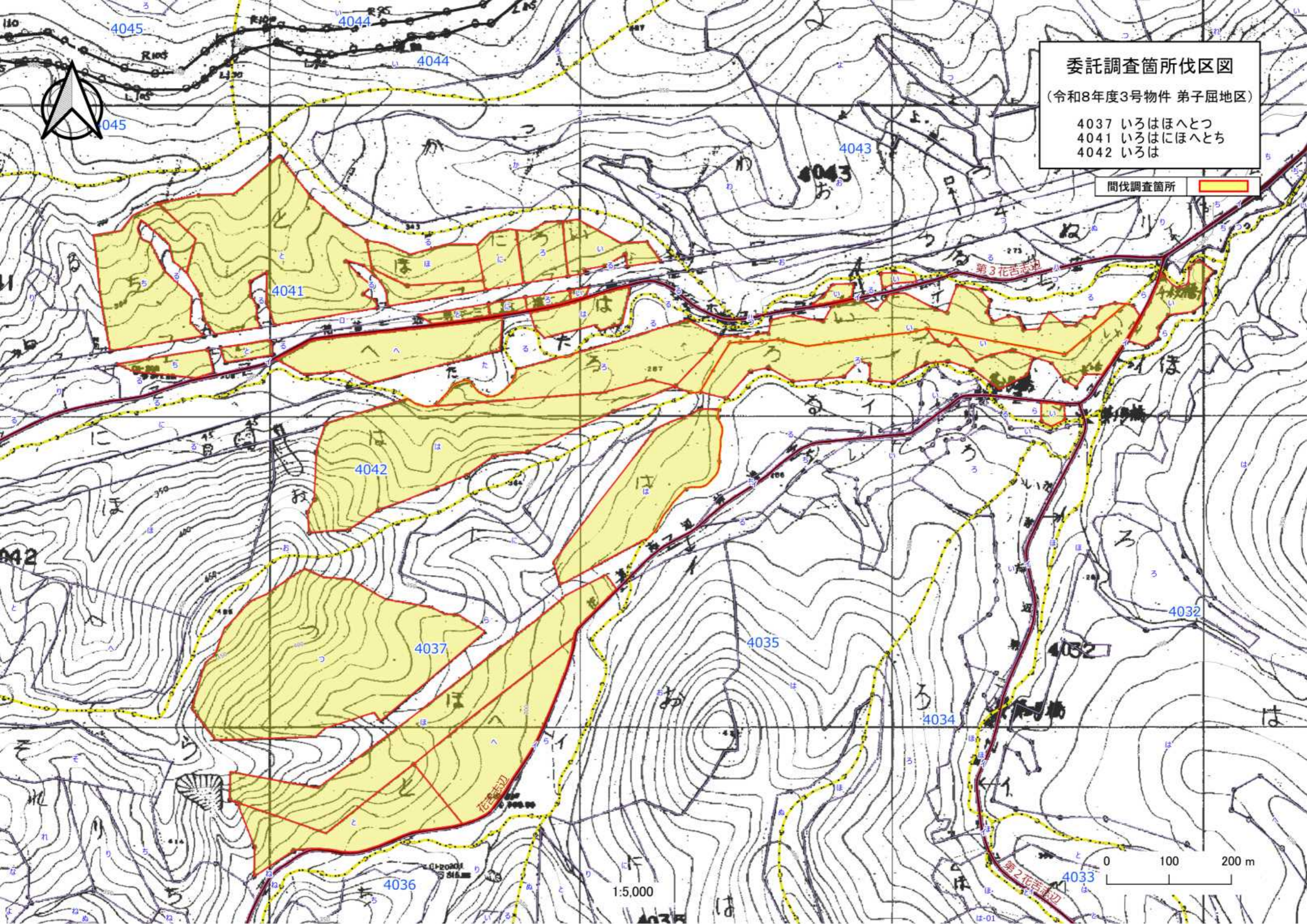
4463

委託調査箇所伐区図

(令和8年度3号物件 弟子屈地区)

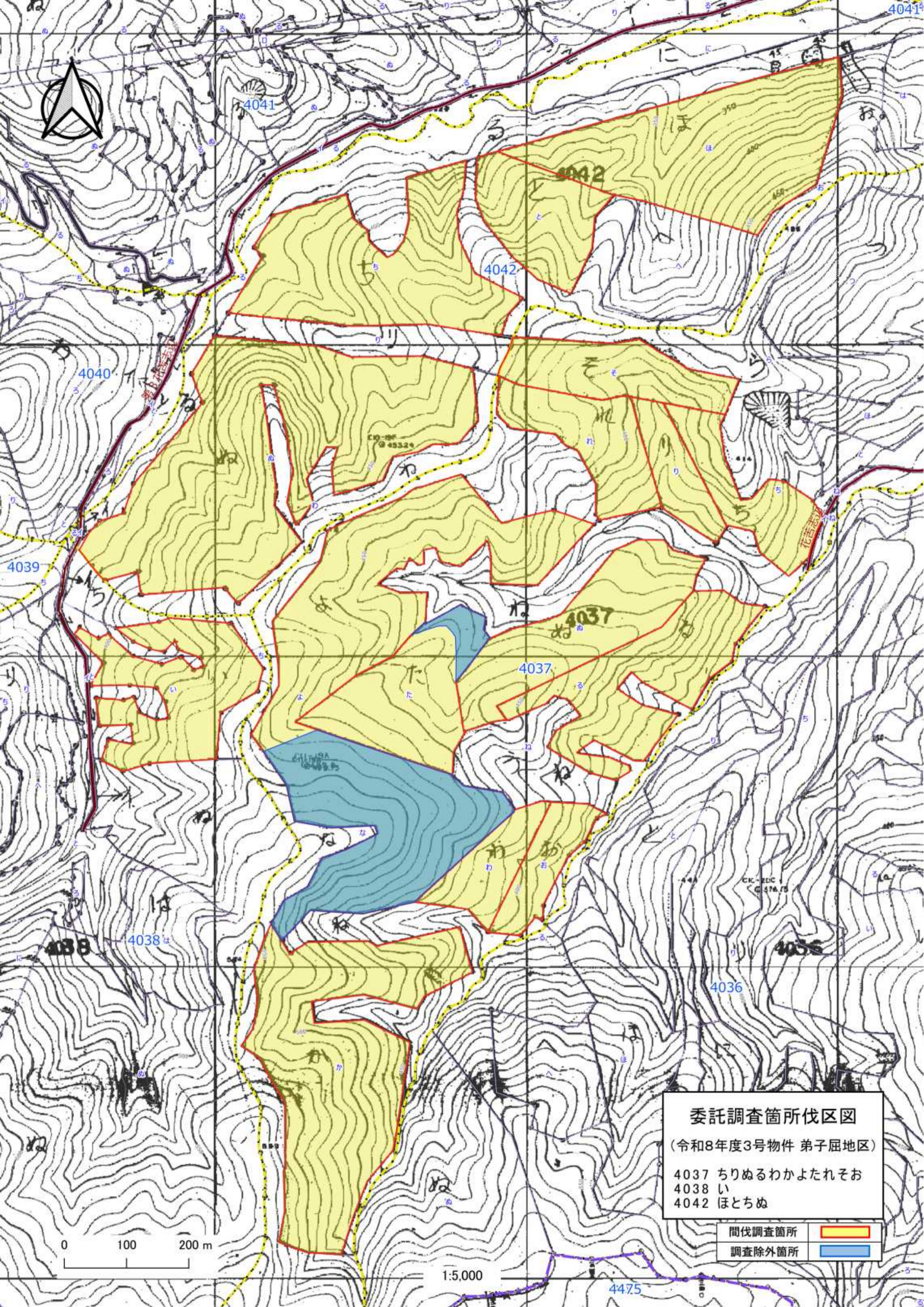
- 4037 いろはほへとつ
- 4041 いろはにほへとち
- 4042 いろは

間伐調査箇所 



1:5,000

0 100 200 m



委託調査箇所伐区図

(令和8年度3号物件 弟子屈地区)

- 4037 ちりぬるわかよたれそお
- 4038 い
- 4042 ほとちぬ

間伐調査箇所	
調査除外箇所	

0 100 200 m

1:5,000

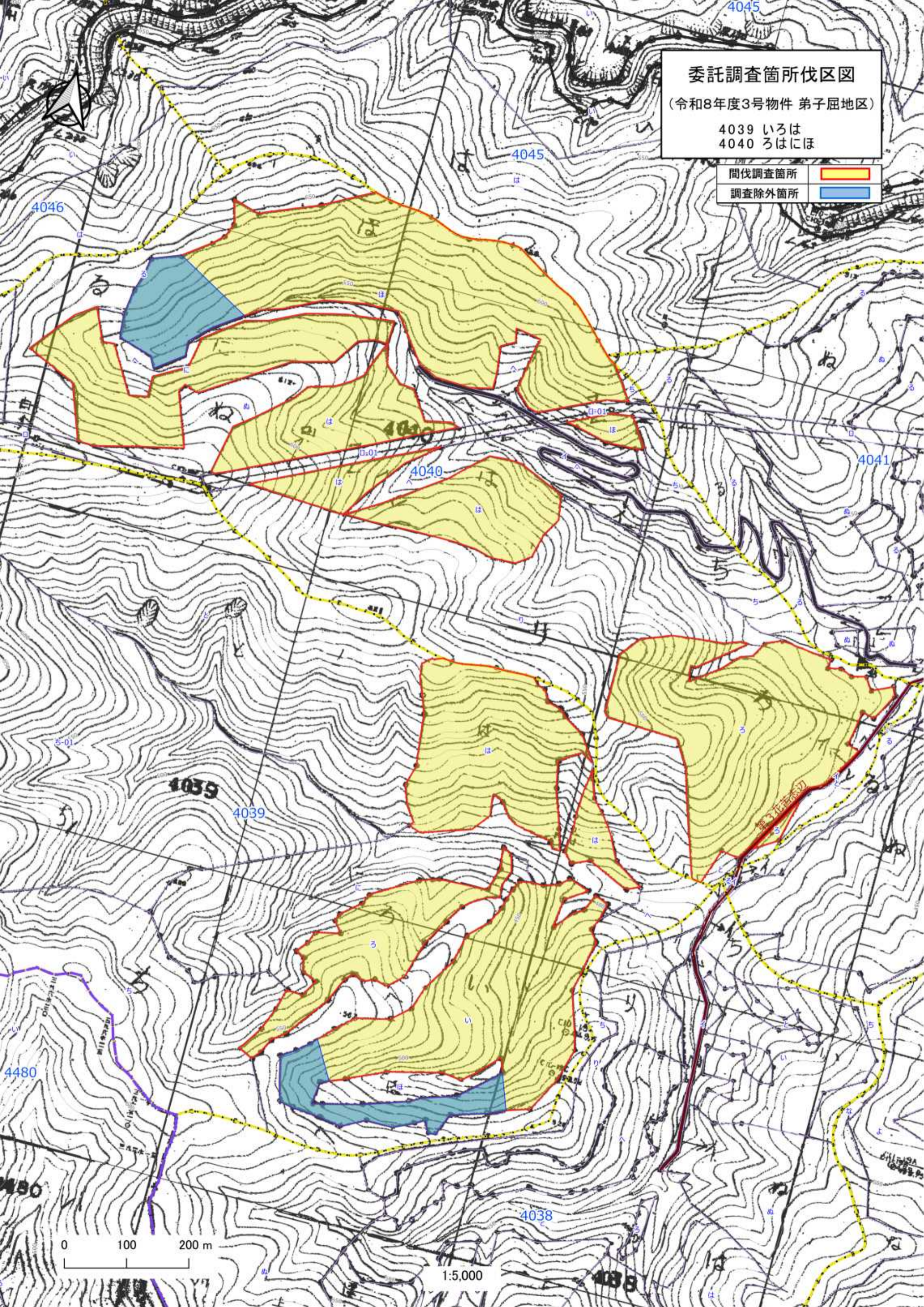
4475

委託調査箇所伐区図

(令和8年度3号物件 弟子屈地区)


4039 いろは
4040 ろはにほ

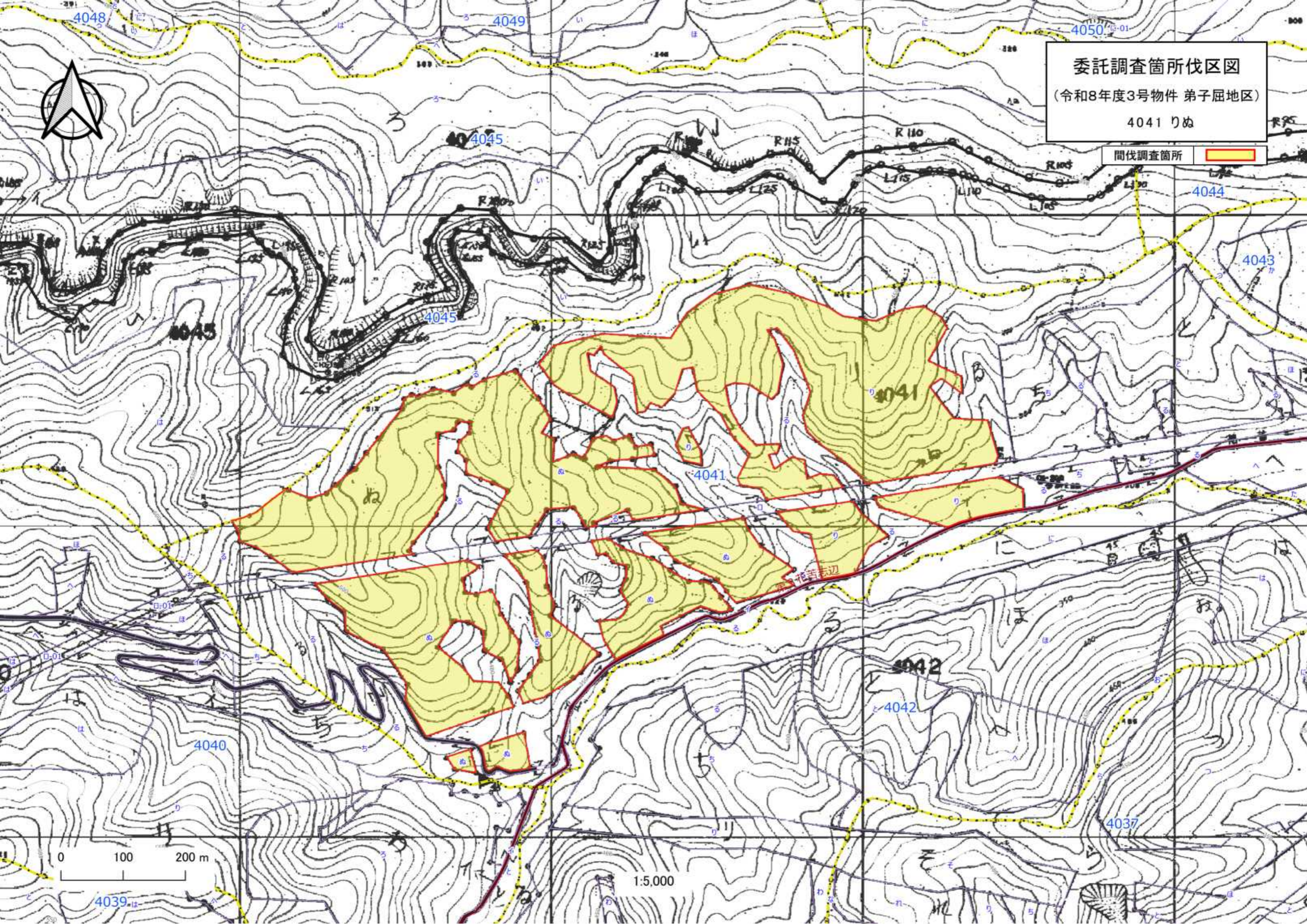
間伐調査箇所	
調査除外箇所	





委託調査箇所伐区図
(令和8年度3号物件 弟子屈地区)
4041 ㊦ぬ

間伐調査箇所 



0 100 200 m

1:5,000

4039

4040

4045

4049

4048

4050

4044

4043

4042

4042

4037

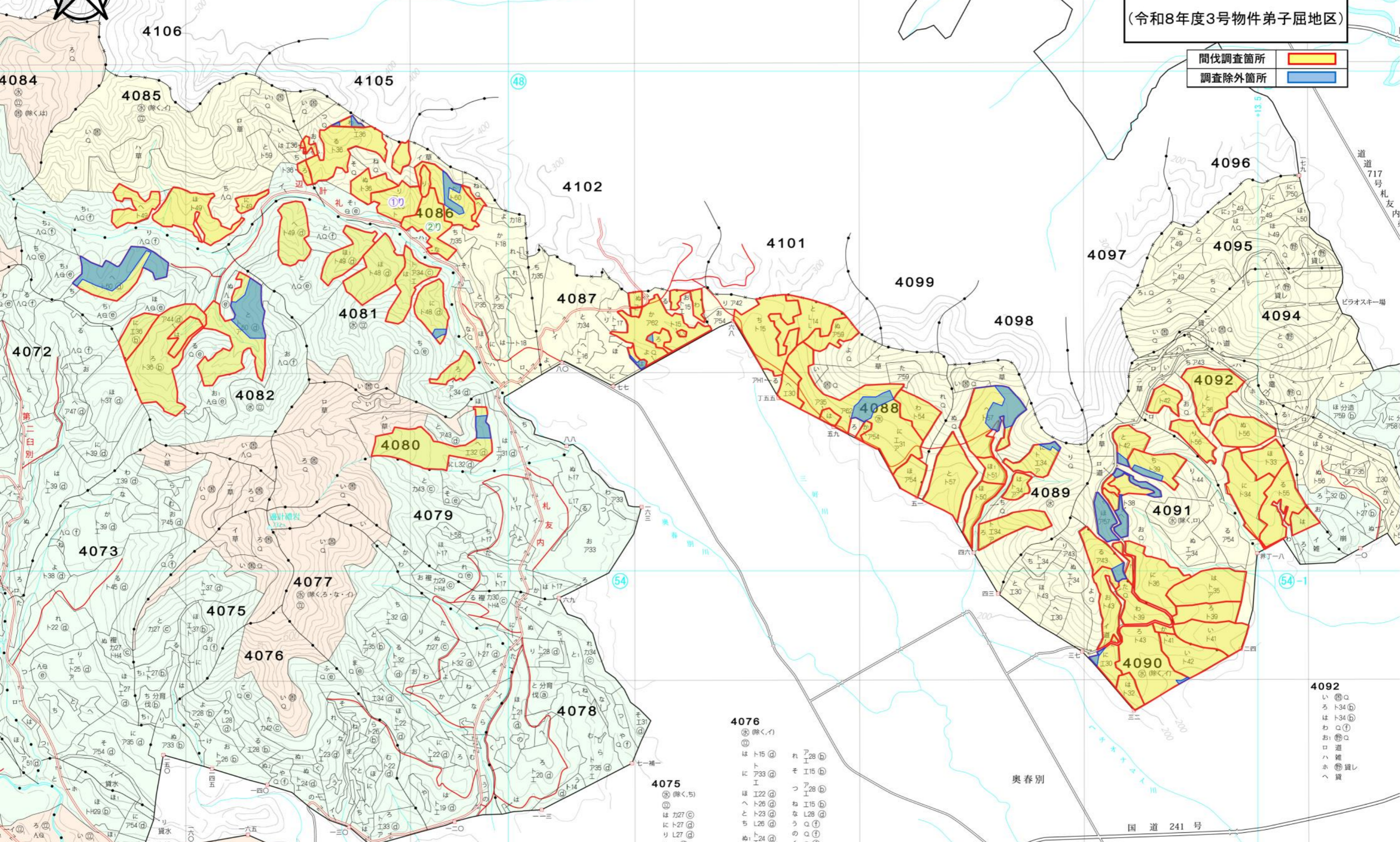


に I18
ほ L18
へ I18
り A18
れ ト59
な Q①
お I36

ろ ト17
は ト16
に A63
ほ L16
ぬ ト17
る A16
わ A62

委託調査箇所位置図②
(令和8年度3号物件弟子屈地区)

間伐調査箇所
調査除外箇所



4075
②(除く,ち)
③
は ト27 ㉔
に ト27 ㉔
り L27 ㉔
る C ㉔

4076
②(除く,い)
③
は ト15 ㉔
に ト33 ㉔
り I
ほ I22 ㉔
へ ト26 ㉔
と ト23 ㉔
ち L26 ㉔
ぬ ト24 ㉔
ぬ ト24 ㉔
か L28 ㉔

れ A28 ㉔
そ I15 ㉔
つ I28 ㉔
ぬ I15 ㉔
な L28 ㉔
う Q ㉔
く Q ㉔
く Q ㉔
ま Q ㉔
け Q ㉔

4074
②(除く,ほ・イ・ロ・ニ・ヌ・ワ)
③(除く,い・ハ・ニ・ト・ヌ・オ)
る A36 ㉔

4092
い ㉔
ろ ト34 ㉔
は ト34 ㉔
わ Q ㉔
お ㉔
ろ ㉔
ハ ㉔
ホ ㉔
へ ㉔

1:20,000

国道 241 号

奥春別

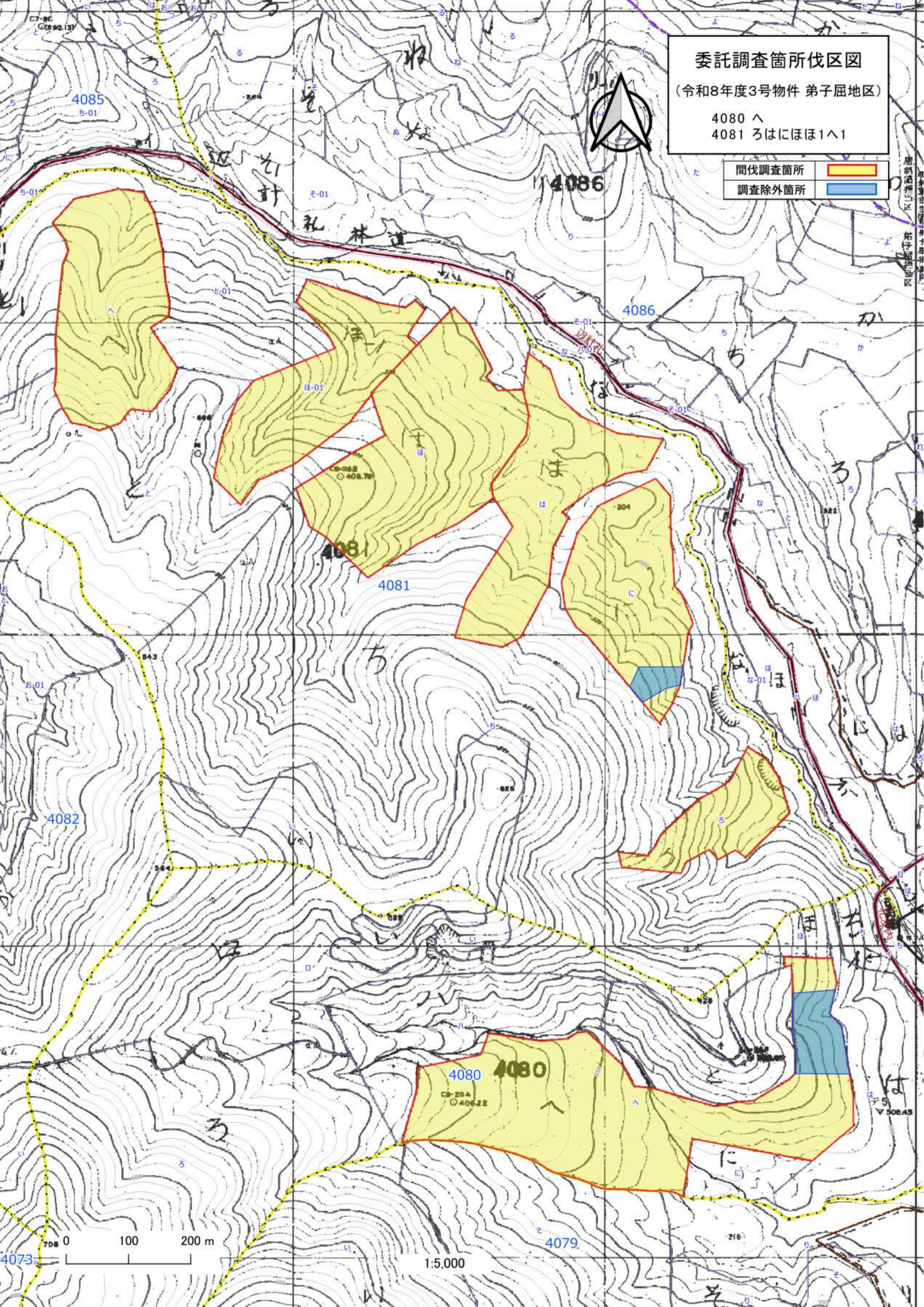
4310

委託調査箇所伐区図

(令和8年度3号物件 弟子屈地区)

4080 へ
4081 ろはにほほ1へ1

間伐調査箇所	
調査除外箇所	



4082

4085

4086

4086

4081

4081

4080

4080

4079

0 100 200 m

1:5,000

4084

4086

委託調査箇所伐区図

(令和8年度3号物件 弟子屈地区)

4082 ろはにへと

4085 にほへ

間伐調査箇所



調査除外箇所



4085

4085

4081

4082

4082

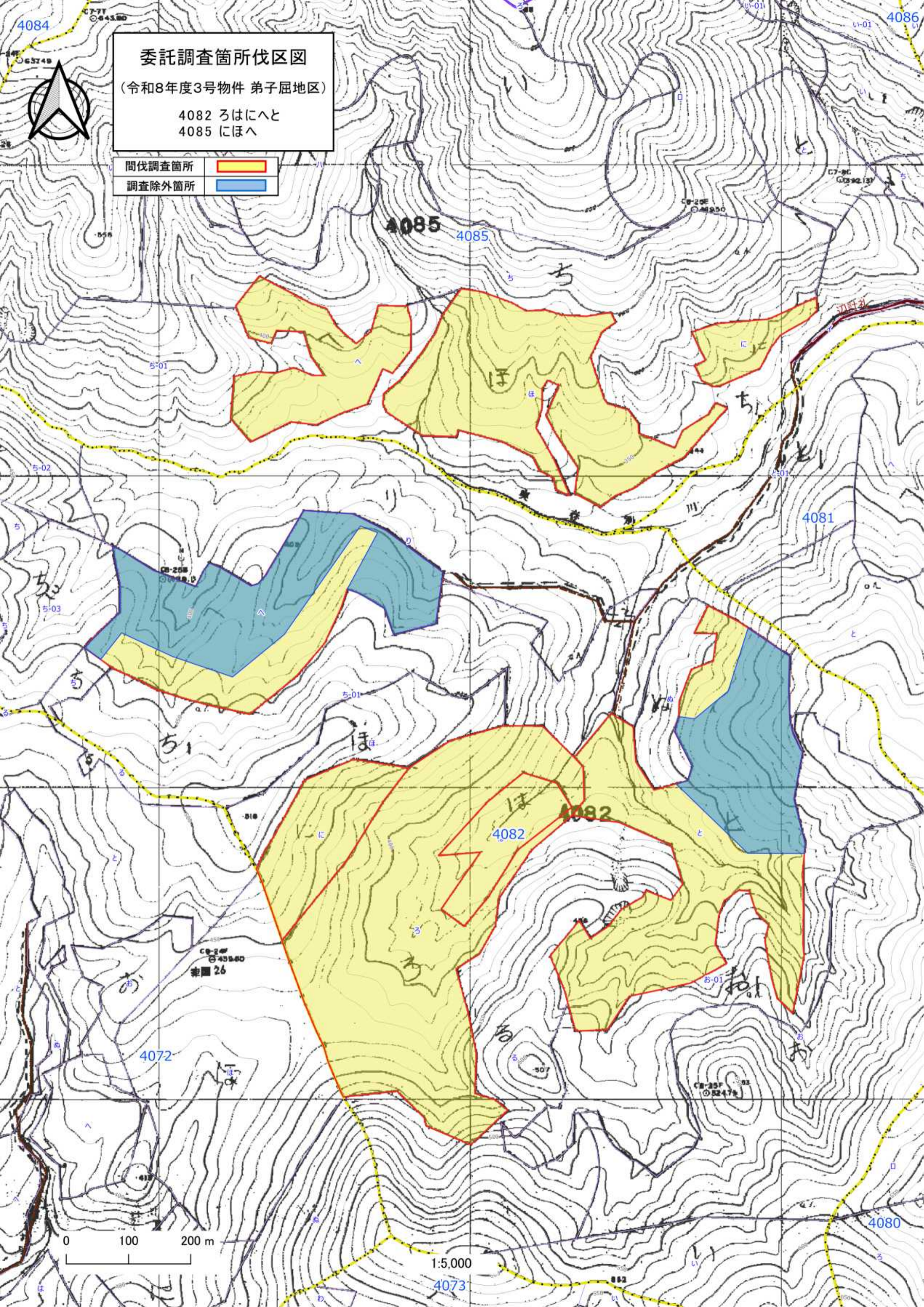
4072

4080

1:5,000

4073

0 100 200 m

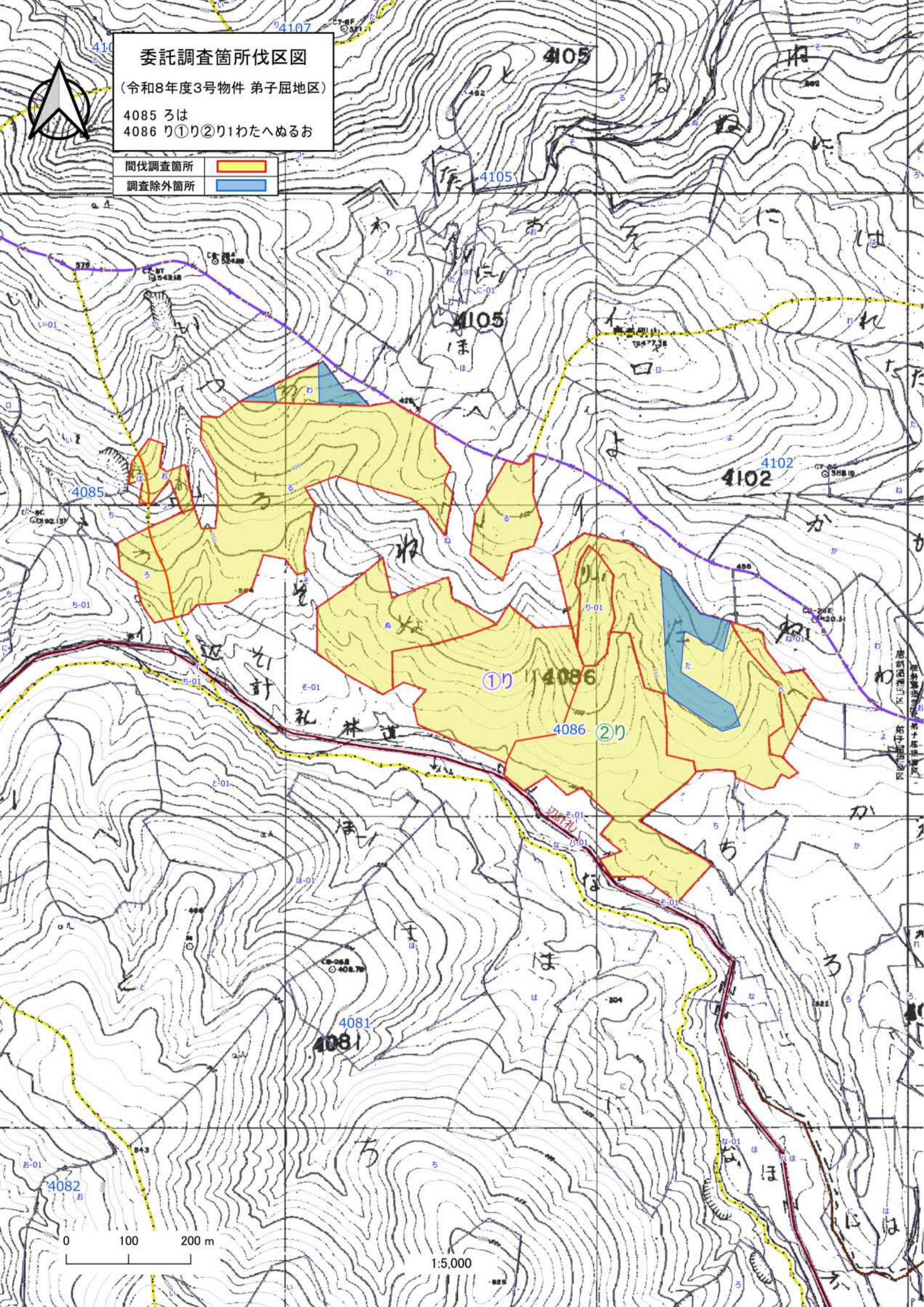


委託調査箇所伐区図

(令和8年度3号物件 弟子屈地区)

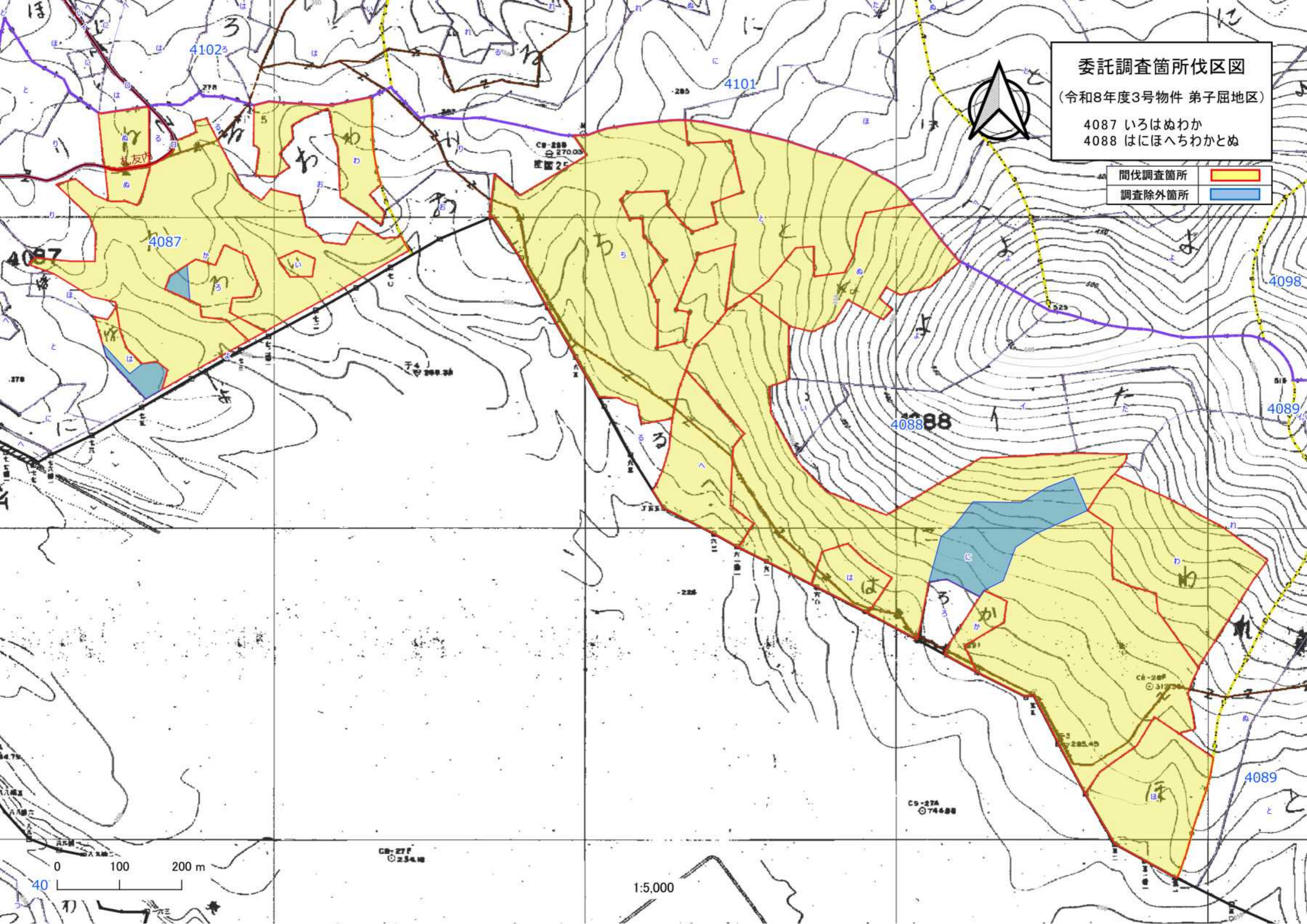
4085 ろは
4086 り①り②り1わたへぬるお

間伐調査箇所
調査除外箇所



委託調査箇所伐区図
(令和8年度3号物件 弟子屈地区)
4087 いろはぬわか
4088 はにほへちわかとぬ

間伐調査箇所	
調査除外箇所	

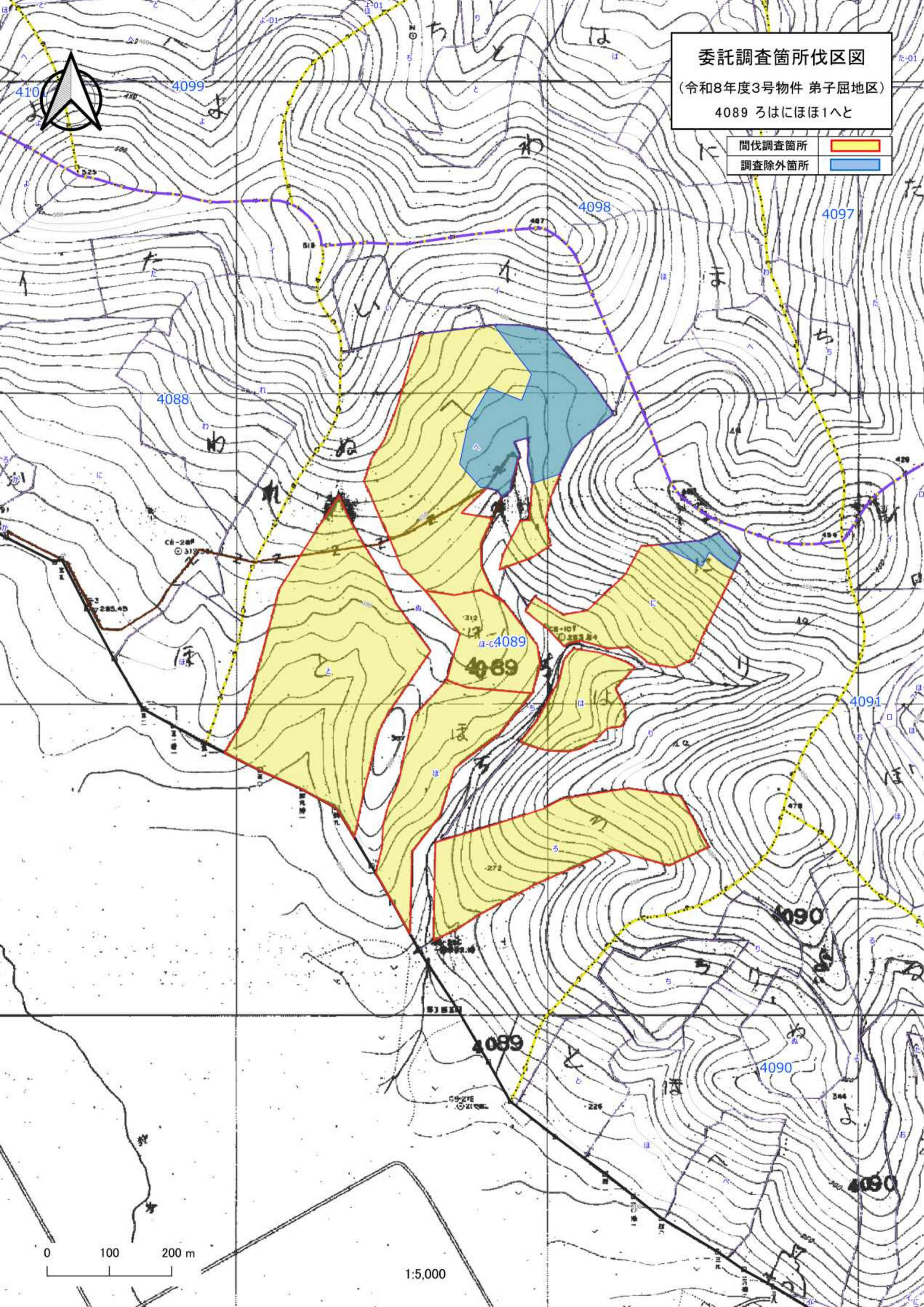


委託調査箇所伐区図

(令和8年度3号物件 弟子屈地区)

4089 ろはにほほ1へと

間伐調査箇所	
調査除外箇所	



0 100 200 m

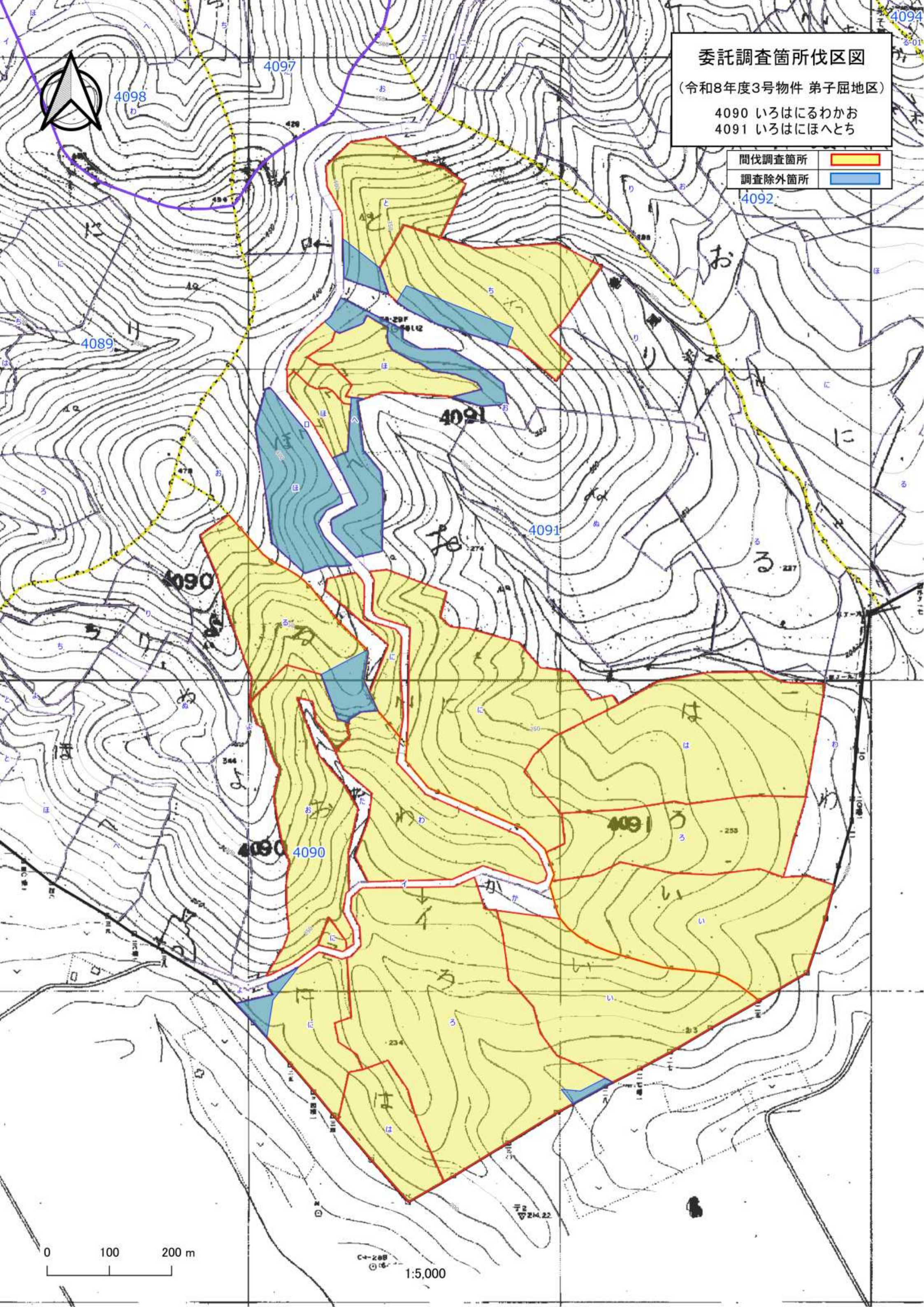
1:5,000

委託調査箇所伐区図

(令和8年度3号物件 弟子屈地区)

4090 いろはにるわかお
4091 いろはにほへとち

間伐調査箇所	
調査除外箇所	



0 100 200 m

1:5,000

