

## 収穫調査委託契約書(案)

### 1. 調査名、委託予定数量、委託単価、委託予定金額及び調査場所

調査名 (森林管理署等名)	委託 予定数量	委託 単価	委託予定金額	調査場所
令和8年度 根釧西部森林管 理署収穫調査業 務委託2号	411.67ha		委託金額 _____ 円也 (うち取引に係る消費税及び地方消費税額 _____ 円也)	別紙調査 内訳書の とおり

(注) ( )の部分は、受託者が課税対象業者である場合に使用する。

### 2. 調査期間

自 契約締結日の翌日  
至 令和9年2月26日

### 3. 契約保証金 免除

### 4. 特約事項

特記仕様書の通り

上記委託事業につき、委託者 分任支出負担行為担当官 根釧西部森林管理署長 藤本 達之 (以下「甲」という。)と、受託者 \_\_\_\_\_ (以下「乙」という。)とは、本契約書及び北海道森林管理局ホームページに掲載している収穫調査委託契約約款(本調査の公告日現在)によって委託契約を締結し、信義に従って誠実にこれを履行するものとする。

本契約の証として本書2通を作成し、双方記名押印の上、各自1通を保有する。

令和8年 月 日

委託者(甲) 釧路市千歳町6-11  
分任支出負担行為担当官  
根釧西部森林管理署長 藤本 達之

受託者(乙)

## 調 査 内 訳 書

森 林 管 理 署 等	調 査 場 所		予 定 面 積 (ha)	予 定 材 積 (m <sup>3</sup> )	伐 採 種	伐 採 率 (%)	調 査 方 法	備 考
	国 有 林	林 小 班						
根釧西部	標茶	248い	9.52	823	列状間伐	25	標準地 (面積)	
根釧西部	標茶	248ろ	13.19	1143	列状間伐	25	標準地 (面積)	
根釧西部	標茶	248は	16.24	467	列状間伐	25	標準地 (面積)	
根釧西部	標茶	248に	8.82	61	列状間伐	25	省略	248へ
根釧西部	標茶	248へ	5.83	465	列状間伐	25	標準地 (面積)	
根釧西部	標茶	248と	4.40	322	列状間伐	25	標準地 (面積)	
根釧西部	標茶	249い	12.58	1361	列状間伐	25	標準地 (面積)	
根釧西部	標茶	249ろ	6.49	472	列状間伐	25	省略	249い
根釧西部	標茶	249は	6.73	478	列状間伐	25	省略	248へ
根釧西部	標茶	249に	21.04	2824	列状間伐	25	標準地 (面積)	
根釧西部	標茶	281い	8.42	588	列状間伐	25	省略	281い1
根釧西部	標茶	281い1	10.79	1197	列状間伐	25	標準地 (面積)	
根釧西部	標茶	281に	5.77	434	列状間伐	25	省略	281い1
根釧西部	標茶	281ほ	9.43	535	列状間伐	25	省略	282に
根釧西部	標茶	281へ	3.90	466	列状間伐	25	省略	281い1
根釧西部	標茶	281ち	9.12	873	列状間伐	25	省略	281い1
根釧西部	標茶	282は	10.61	799	列状間伐	25	標準地 (面積)	
根釧西部	標茶	282に	11.22	608	列状間伐	25	標準地 (面積)	
根釧西部	標茶	282ぬ	19.13	1626	列状間伐	25	省略	282に

# 調 査 内 訳 書

森 林 管 理 署 等	調 査 場 所		予 定 面 積 (ha)	予 定 材 積 (m <sup>3</sup> )	伐 採 種	伐 採 率 (%)	調 査 方 法	備 考
	国 有 林	林 小 班						
根釧西部	標茶	282る1	11.08	986	列状間伐	25	省略	282に
根釧西部	標茶	282る2	4.90	368	列状間伐	33	標準地 (面積)	
根釧西部	標茶	282わ	9.62	723	列状間伐	25	省略	282に
根釧西部	標茶	282か1	7.80	463	列状間伐	25	省略	281い1
根釧西部	標茶	282お	10.93	617	列状間伐	25	省略	282に
根釧西部	標茶	283に	13.53	1120	列状間伐	25	標準地 (面積)	
根釧西部	標茶	283と	8.33	477	列状間伐	25	標準地 (面積)	
根釧西部	標茶	283ち	9.14	344	列状間伐	25	省略	283と
根釧西部	標茶	283り	10.37	1261	列状間伐	25	省略	282に
根釧西部	標茶	283ぬ	7.46	354	列状間伐	25	標準地 (面積)	
根釧西部	標茶	283ぬ1	13.42	402	列状間伐	25	省略	283ぬ
根釧西部	標茶	284ち	13.69	583	列状間伐	25	省略	283ぬ
根釧西部	標茶	303い1	2.00	97	列状間伐	33	標準地 (面積)	
根釧西部	標茶	303ろ	31.15	2395	列状間伐	25	標準地 (面積)	
根釧西部	標茶	303ろ1	10.97	473	列状間伐	33	標準地 (面積)	
根釧西部	標茶	309い	45.84	5287	複層伐	50	標準地 (面積)	50m×50m
根釧西部	標茶	309は	8.06	867	複層伐	50	標準地 (面積)	50m×50m
根釧西部	標茶	309ほ	0.15	102	列状間伐	25	標準地 (面積)	
合計		37箇所	411.67	32,461				

特記仕様書

収穫調査の実施にあたっては、「北海道森林管理局収穫調査規程」及び「北海道森林管理局収穫調査規程の運用について」によるほか、以下の定めによるものとする。

1 狩猟期間中の安全対策について

北海道が定めるエゾシカ狩猟期間中は、当該国有林を管轄する森林管理（支）署が定める銃猟安全対策に従うこと。

なお、林道等入口付近及び事業地の前後等の視認しやすい場所に「発砲禁止」ののぼり（規格：のぼり0.45×1.5m以上、ポール伸縮3m程度）を3本設置すること。

また、市町村から森林管理（支）署に対し、市町村が実施主体となつて行う有害鳥獣捕獲について、事業地を含む周辺国有林において、土・日曜日、祝日、年末年始での可猟要請がなされた場合は、事前に森林管理（支）署・市町村・受託者の三者により協定を締結し日時を限定して可猟とする場合があるので協議に応じること。

2 多様な森づくりについて

調査実行中において、現地で除外区域が明確でない場合は、林況に関する状況について監督職員等に適宜情報共有すること。

3 選木について

立木販売の定性間伐調査においては、広葉樹胸高直径34cm上を保残するので調査対象木から除外すること。

4 無人航空機の飛行

国有林野内において無人航空機を飛行させる場合は、「無人航空機を飛行させる場合の入林届」を監督職員等に提出するとともに、以下の点に留意すること。

(1) 航空法等の法令を遵守し、法令に基づく手続きは原則として受託者が行う。特に森林内では障害物が多く、常時監視ができないことも想定されることから、飛行方法等によっては航空法に基づく許可等手続きが必要となる場合があるので留意する。

(2) 無人航空機による事故を起こし、又は無人航空機を紛失した場合は、速やかに監督職員等へ報告する。

(3) 無人航空機の回収は、受託者の責任において行う。

(4) 一般の入林者や他の国有林野事業の受注者への危害又は迷惑行為を行わない。

また、必要に応じて一般の入林者や他の国有林野事業の受注者等と調整を図る。

5 ナラ枯れ被害の対応について

ナラ枯れの被害木及び被害木と推定されるものが発見された場合は、原則、調査対象としないこと。また被害木及び被害木と推定されるものを発見した場合は、その立木にテープ等で標示するとともに、位置情報を速やかに監督職員へ報告すること。

6 この特記仕様書に定めのない事項については、必要に応じ監督職員と協議すること。

入 札 書

令和 年 月 日

分任支出負担行為担当官  
根釧西部森林管理署長

殿

（入札者）

住 所

称号又は名称

代表者氏名

（代理人）

氏 名

¥ \_\_\_\_\_

ただし、

の代金

上記のとおり、入札公告、入札心得、仕様書及び契約条項を承知の上、入札します。

（注意事項）

- 1 金額は円単位とし、アラビア数字をもって明記すること。
- 2 用紙の寸法は、日本産業規格 A 列 4 番とし、縦長に使用すること。

委 任 状

代理人氏名

上記の者を私の代理人と定め、下記権限を委任します。

記

- 1 入札年月日
- 2 件 名
- 3 入札に関する一切の件

令和 年 月 日

住 所  
称号又は名称  
代表者氏名

分任支出負担行為担当官  
根釧西部森林管理署長

殿

# 紙入札参加届

- 1 発注物件（業務）名
- 2 電子調達システムでの参加ができない理由（いずれかに○印を付す）
  - ア 電子調達システム申請したが、審査手続中であり承認が入札日に間に合わないため。  
（申請日：令和 年 月 日）
  - イ 電子調達システムの利用に必要な機材の調達が入札日まで間に合わないため。  
（調達予定日：令和 年 月 日）
  - ウ その他（具体的に記載）

上記のとおり、電子調達システムを利用して入札に参加できないため、紙入札で参加を致します。

令和 年 月 日

住 所  
商号又は名称  
代表者氏名



別紙 5

令和8年度根釧西部森林管理署収穫調査業務委託2号

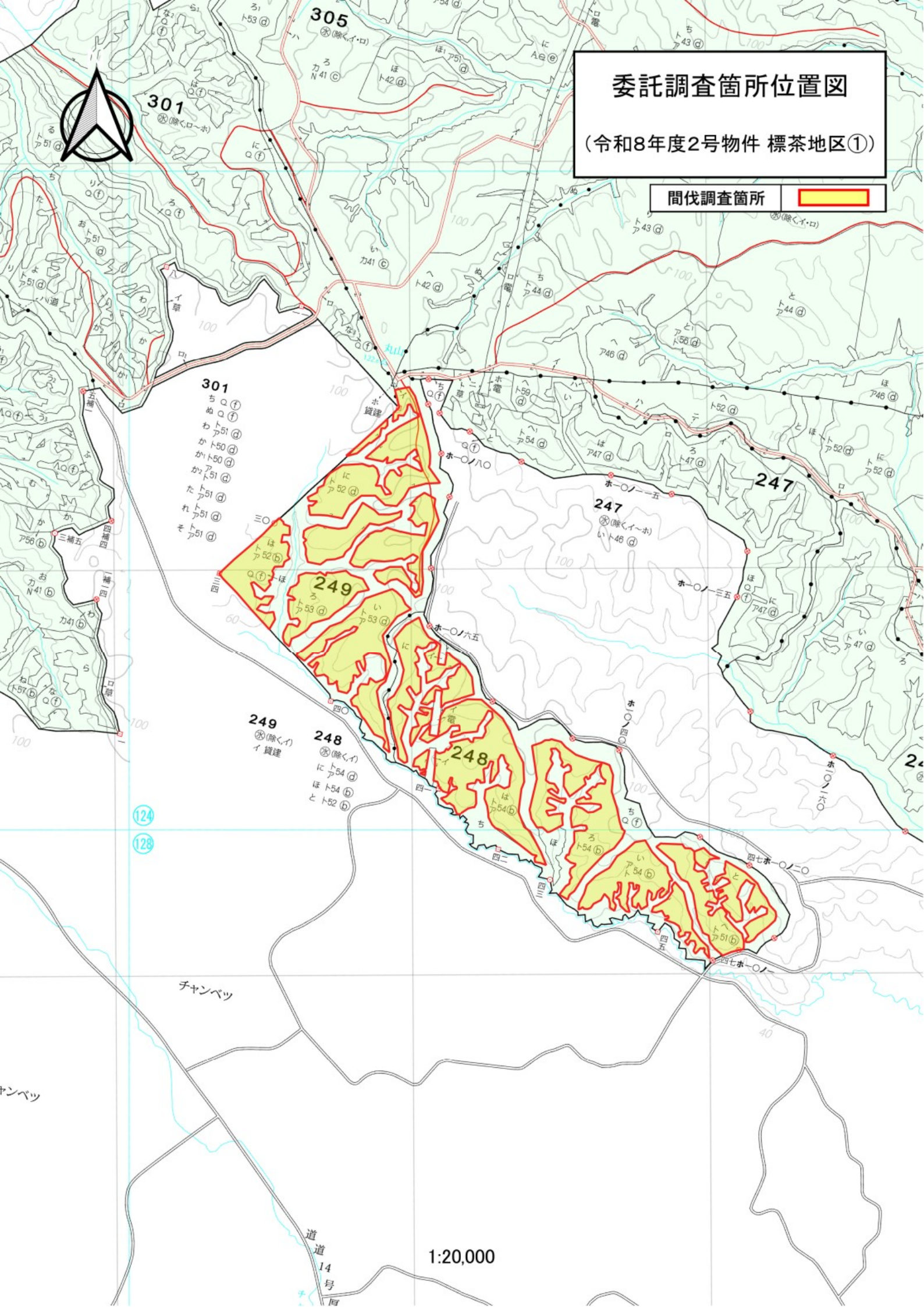
No.	国有林 (担当区)	林班	小班	人天 別	立製 別	伐採 方法	伐採種	樹種1	樹種2	樹種3	植栽 年度	伐採 率	調査 方法	襲用元 林小班	極印 押印	林地 面積	除地 面積	予定 面積	標準地 面積	複層伐 面積	(m) 伐採幅 ×残幅 伐採帯	(m3) 予定 収穫量	調査条件				区域測量				区域標示				特殊条件				間伐 回数	事業 区分	備考			
																							下層植生	林地傾斜 (度)	歩行時間 (分)	通勤距離 (車輦・km)	(km)	GNSS 計測	測量内訳(km)			内訳(km)				No.テープ	樹高 曲線	毎木調査 含心				発砲 注意幟	分収林等	
																													伐開	計測	標準地	複層伐	周囲	測量計	標準地									帯
1	標茶	248	い	人工林	製品	間伐	列状間伐	トド	アカエゾ		1,979	25	標準地(面積)		無	9.52		9.52	0.20			823	中	14	13	8		無	0.2			0.2	0.2	0.2	3.3	3.5	無	有	無	幟有		2回目	保育(活)	
2	標茶	248	ろ	人工林	製品	間伐	列状間伐	トド			1,979	25	標準地(面積)		無	13.19		13.19	0.27			1,143	中	16	24	6		無	0.3			0.3	0.3	0.3	4.2	4.5	無	有	無	幟有		2回目	保育(活)	
3	標茶	248	は	人工林	製品	間伐	列状間伐	トド	アカエゾ		1,979	25	標準地(面積)		無	16.24		16.24	0.33			467	中	16	54	6		無	0.3			0.3	0.3	4.7	5.0	無	有	無	幟有		2回目	保育(活)		
4	標茶	248	に	人工林	製品	間伐	列状間伐	トド	アカエゾ		1,979	25	省略	248へ	無	8.82		8.82	0.00			61	中	16	41	6							4.0	4.0	無	有	無	幟有		2回目	保育(活)			
5	標茶	248	へ	人工林	製品	間伐	列状間伐	トド	アカエゾ		1,976	25	標準地(面積)		無	5.83		5.83	0.12			465	中	15	9	8		無	0.2			0.2	0.2	1.8	2.0	無	有	無	幟有		2回目	保育(活)		
6	標茶	248	と	人工林	製品	間伐	列状間伐	トド			1,977	25	標準地(面積)		無	4.40		4.40	0.09			322	中	19	11	8		無	0.2			0.2	0.2	2.2	2.4	無	有	無	幟有		2回目	保育(活)		
7	標茶	249	い	人工林	製品	間伐	列状間伐	トド	アカエゾ		1,978	25	標準地(面積)		無	12.58		12.58	0.26			1,361	中	16	39	6		無	0.3			0.3	0.3	3.5	3.8	無	有	無	幟有		2回目	保育(活)		
8	標茶	249	ろ	人工林	製品	間伐	列状間伐	トド	アカエゾ		1,978	25	省略	249い	無	6.49		6.49	0.00			472	中	14	41	6							1.4	1.4	無	有	無	幟有		2回目	保育(活)			
9	標茶	249	は	人工林	製品	間伐	列状間伐	トド	アカエゾ		1,977	25	省略	248へ	無	6.73		6.73	0.00			478	中	10	44	6							1.7	1.7	無	有	無	幟有		2回目	保育(活)			
10	標茶	249	に	人工林	製品	間伐	列状間伐	トド	アカエゾ		1,977	25	標準地(面積)		無	21.04		21.04	0.43			2,824	中	14	24	6		無	0.3			0.3	0.3	7.6	7.9	無	有	無	幟有		2回目	保育(活)		
11	標茶	281	い	人工林	製品	間伐	列状間伐	トド	アカエゾ		1,982	25	省略	281い	無	8.42		8.42	0.00			588	中	14	26	22							1.9	1.9	無	有	無	幟有		2回目	保育(活)			
12	標茶	281	い1	人工林	製品	間伐	列状間伐	トド	アカエゾ		1,982	25	標準地(面積)		無	10.79		10.79	0.22			1,197	中	16	10	22		無	0.2			0.2	0.2	2.1	2.3	無	有	無	幟有		2回目	保育(活)		
13	標茶	281	に	人工林	製品	間伐	列状間伐	トド	アカエゾ		1,983	25	省略	281い1	無	5.77		5.77	0.00			434	中	21	47	22							1.3	1.3	無	有	無	幟有		2回目	保育(活)			
14	標茶	281	ほ	人工林	製品	間伐	列状間伐	トド	アカエゾ		1,982	25	省略	282に	無	9.43		9.43	0.00			535	中	21	12	22							2.1	2.1	無	有	無	幟有		2回目	保育(活)			
15	標茶	281	へ	人工林	製品	間伐	列状間伐	トド	アカエゾ		1,983	25	省略	281い1	無	3.90		3.90	0.00			466	中	21	56	22							1.3	1.3	無	有	無	幟有		2回目	保育(活)			
16	標茶	281	ち	人工林	製品	間伐	列状間伐	トド	アカエゾ		1,981	25	省略	281い1	無	9.12		9.12	0.00			873	中	15	21	21							2.1	2.1	無	有	無	幟有		2回目	保育(活)			
17	標茶	282	は	人工林	製品	間伐	列状間伐	トド			1,975	25	標準地(面積)		無	10.61		10.61	0.22			799	中	21	12	23		無	0.2			0.2	0.2	2.8	3.0	無	有	無	幟有		2回目	保育(活)		
18	標茶	282	に	人工林	製品	間伐	列状間伐	トド	アカエゾ		1,978	25	標準地(面積)		無	11.22		11.22	0.23			608	中	18	4	22		無	0.2			0.2	0.2	2.8	3.0	無	有	無	幟有		2回目	保育(活)		
19	標茶	282	ぬ	人工林	製品	間伐	列状間伐	トド	アカエゾ		1,978	25	省略	282に	無	19.13		19.13	0.00			1,626	中	19	7	22							4.5	4.5	無	有	無	幟有		2回目	保育(活)			
20	標茶	282	る1	人工林	製品	間伐	列状間伐	トド	アカエゾ		1,982	25	省略	282に	無	11.08		11.08	0.00			986	中	18	3	25							2.3	2.3	無	有	無	幟有		2回目	保育(活)			
21	標茶	282	る2	人工林	製品	間伐	列状間伐	トド			1,981	33	標準地(面積)		無	4.90		4.90	0.10			368	疎	18	6	23		無	0.2			0.2	0.2	2.3	2.5	無	有	無	幟有		初回	保育(活)		
22	標茶	282	わ	人工林	製品	間伐	列状間伐	トド	アカエゾ		1,982	25	省略	282に	無	9.62		9.62	0.00			723	中	19	4	22							2.0	2.0	無	有	無	幟有		2回目	保育(活)			
23	標茶	282	か1	人工林	製品	間伐	列状間伐	トド	アカエゾ		1,982	25	省略	281い1	無	7.80		7.80	0.00			463	中	17	5	22							2.1	2.1	無	有	無	幟有		2回目	保育(活)			
24	標茶	282	お	人工林	製品	間伐	列状間伐	トド	アカエゾ		1,981	25	省略	282に	無	10.93		10.93	0.00			617	中	19	2	24							2.3	2.3	無	有	無	幟有		2回目	保育(活)			
25	標茶	283	に	人工林	製品	間伐	列状間伐	トド	アカエゾ		1,980	25	標準地(面積)		無	13.53		13.53	0.28			1,120	中	15	15	20		無	0.3			0.3	0.3	3.3	3.6	無	有	無	幟有		2回目	保育(活)		
26	標茶	283	と	人工林	製品	間伐	列状間伐	トド			1,980	25	標準地(面積)		無	8.33		8.33	0.17			477	中	24	46	17		無	0.2			0.2	0.2	2.0	2.2	無	有	無	幟有		2回目	保育(活)		
27	標茶	283	ち	人工林	製品	間伐	列状間伐	トド			1,981	25	省略	283と	無	9.14		9.14	0.00			344	中	26	38	17							4.2	4.2	無	有	無	幟有		2回目	保育(活)			
28	標茶	283	り	人工林	製品	間伐	列状間伐	トド	アカエゾ		1,982	25	省略	282に	無	10.37		10.37	0.00			1,261	疎	9	23	17							1.6	1.6	無	有	無	幟有		2回目	保育(活)			
29	標茶	283	ぬ	人工林	製品	間伐	列状間伐	トド			1,982	25	標準地(面積)		無	7.46		7.46	0.15			354	中	13	21	17		無	0.2			0.2	0.2	2.0	2.2	無	有	無	幟有		2回目	保育(活)		
30	標茶	283	ぬ1	人工林	製品	間伐	列状間伐	トド			1,982	25	省略	283ぬ	無	13.42		13.42	0.00			402	中	13	17	17							3.2	3.2	無	有	無	幟有		2回目	保育(活)			
31	標茶	284	ち	人工林	製品	間伐	列状間伐	トド			1,982	25	省略	283ぬ	無	13.69		13.69	0.00			583	中	18	9	20							4.9	4.9	無	有	無	幟有		2回目	保育(活)			
32	標茶	303	い1	人工林	製品	間伐	列状間伐	アカエゾ			1,976	33	標準地(面積)		無	2.00		2.00	0.05			97	中	11	16	21		無	0.1			0.1	0.1	0.6	0.7	無	有	無	幟有		初回	保育(活)		
33	標茶	303	ろ	人工林	製品	間伐	列状間伐	トド	アカエゾ		1,971	25	標準地(面積)		無	31.15		31.15	0.63			2,395	疎	12	9	21		無	0.4			0.4	0.4	8.7	9.1	無	有	無	幟有		2回目	保育(活)		
34	標茶	303	ろ1	人工林	製品	間伐	列状間伐	アカエゾ			1,977	33	標準地(面積)		無	10.97		10.97	0.11			473	中	8	9	21		無	0.2			0.2	0.2	2.0	2.2	無	有	無	幟有		初回	保育(活)		
35	標茶	309	い	人工林	製品	択伐	複層伐	カラ			1,969	50	標準地(面積)		無	92.14	5.59	45.84	1.84	86.55	50m×50m	5,287	密	8	2	13	3.90	無	0.6	11.1		11.7	0.6	11.1	10.8	22.5	無	有	無	幟有			誘導伐	
36	標茶	309	は	人工林	製品	択伐	複層伐	カラ			1,969	50	標準地(面積)		無	16.13	0.46	8.06	0.33	15.67	50m×50m	867	密	15	3	15	1.20	無	0.3	3.5		3.8	0.3	3.5	4.5	8.3	無	有	無	幟有			誘導伐	
37	標茶	309	ほ	人工林	製品	間伐	列状間伐	アカエゾ			1,971	25	標準地(面積)		無	0.15		0.15	0.05			102	中	2	1	13		無	0.1			0.1	0.1	0.9	1.0	無	有	無	幟有		初回	保育(活)		
合計																	411.67					32,461																						

- 注1) 測量・表示距離は図上で測定した林小班外周距離等をもとに算定した目安の値であり、実際の距離とは異なる場合がある。
- 注2) 歩行時間は、自動車下車地点から林小班の中心までの歩行に要する時間であり、実測又は図上距離などから算定した目安値である。
- 注3) 通勤距離は、森林管理署又は滞在地から調査箇所への最寄りの自動車下車地点までの距離であり、実測又は図上距離などから算定した目安値である。
- 注4) 除地については調査除外区域であり、すでに複層伐が行われている下層区分を含む。
- 注5) 複層伐の伐率については、伐採指定面積から収穫予定面積を割り返したものであり、調査内訳書の伐率とはイコールにならない。

# 委託調査箇所位置図

(令和8年度2号物件 標茶地区①)

間伐調査箇所



301  
ち Q ㊦  
ぬ Q ㊦  
わ ト 51 ㊤  
か ト 50 ㊤  
か ト 50 ㊤  
か ト 51 ㊤  
た ト 51 ㊤  
れ ト 51 ㊤  
そ ト 51 ㊤

249  
㊦ (除く、イ)  
イ 賃建

248  
㊦ (除く、イ)  
に ト 54 ㊤  
ほ ト 54 ㊤  
と ト 52 ㊤

1:20,000

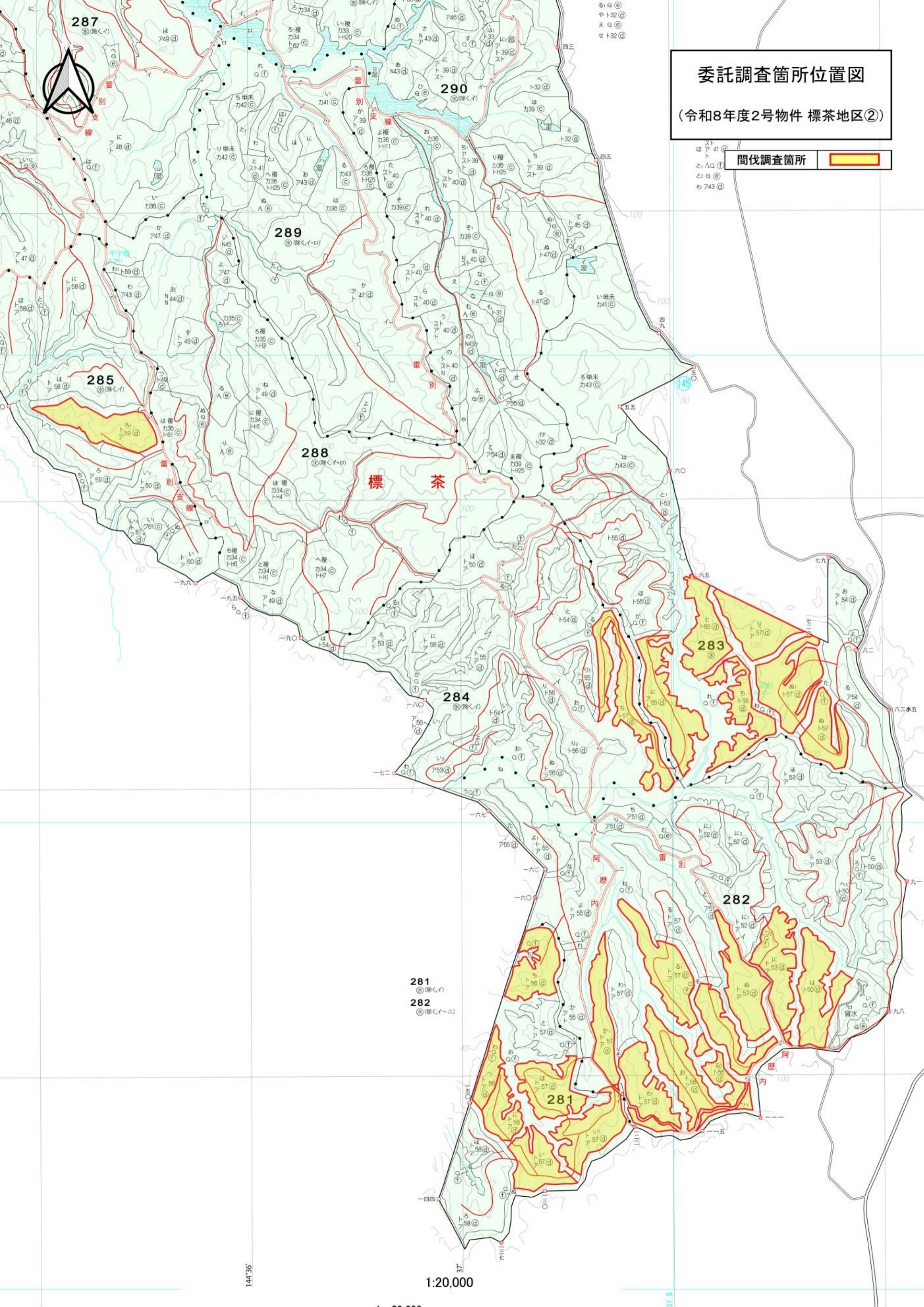
チャンベツ

道道  
14  
号  
路

# 委託調査箇所位置図

(令和8年度2号物件 標茶地区②)

間伐調査箇所



287

290

289

285

288

標茶

284

283

282

281

282

281

144°36'

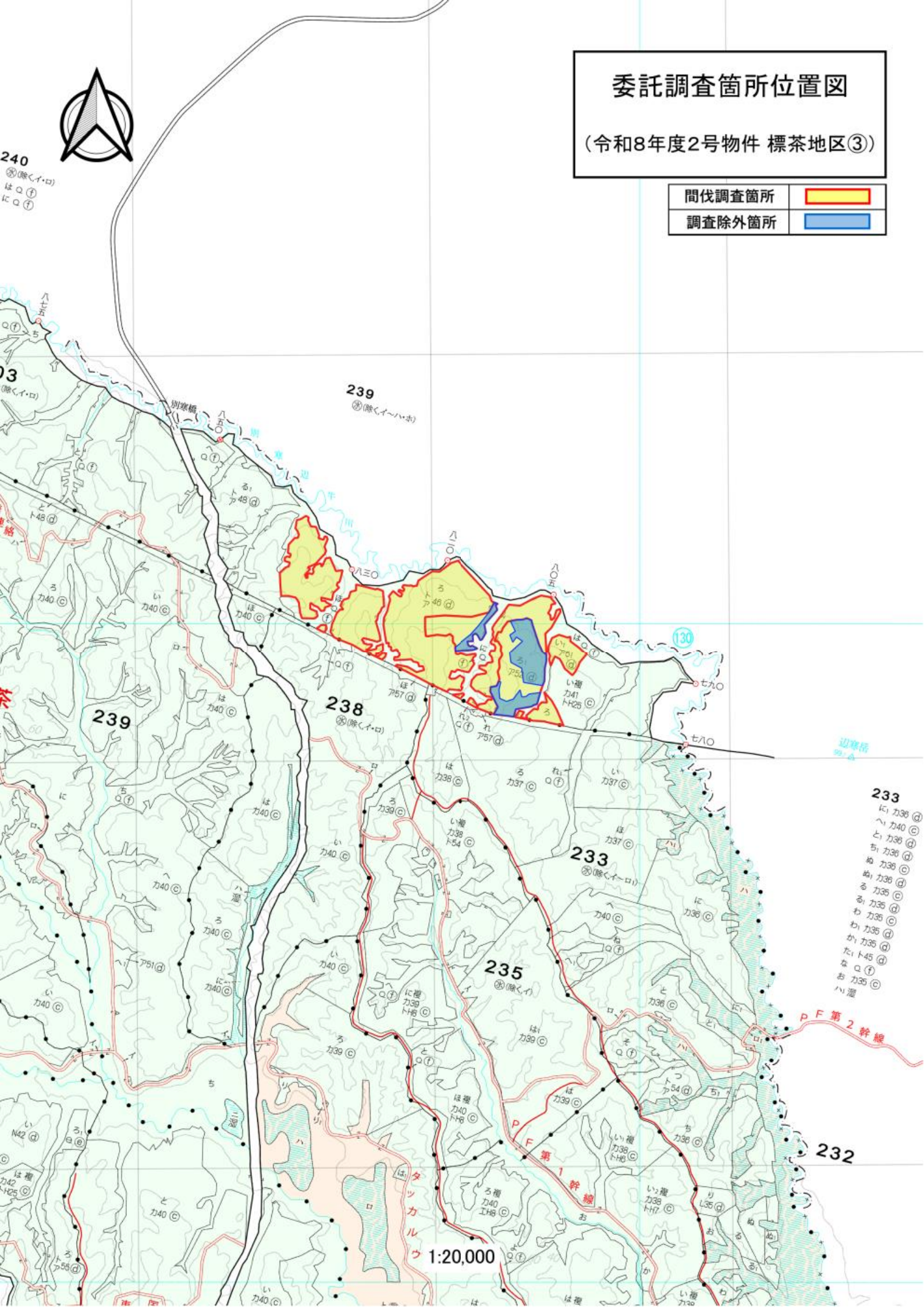
1:20,000

31.5

# 委託調査箇所位置図

(令和8年度2号物件 標茶地区③)

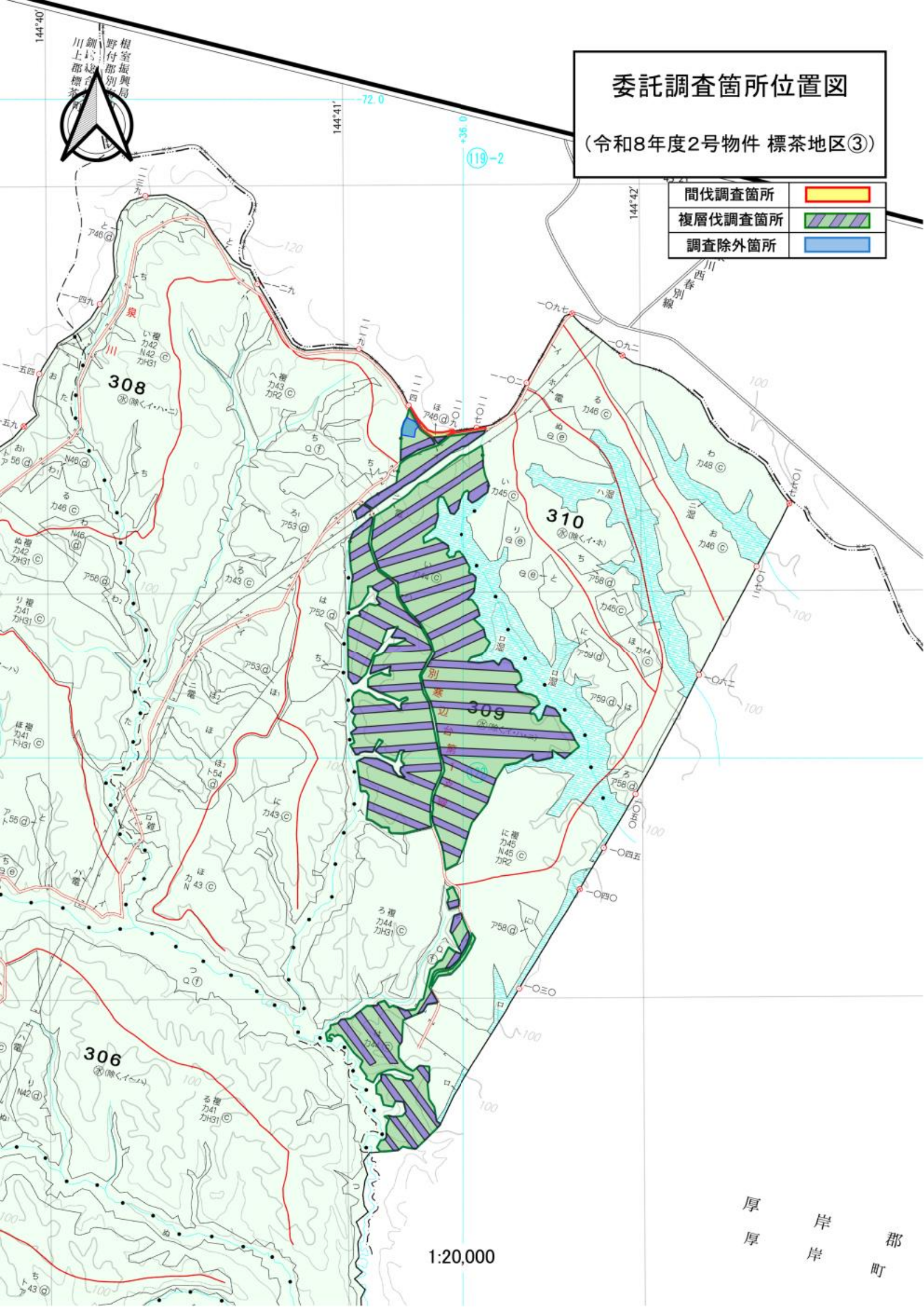
間伐調査箇所	
調査除外箇所	



# 委託調査箇所位置図

(令和8年度2号物件 標茶地区③)


間伐調査箇所	
複層伐調査箇所	
調査除外箇所	



1:20,000

厚岸郡  
厚岸町

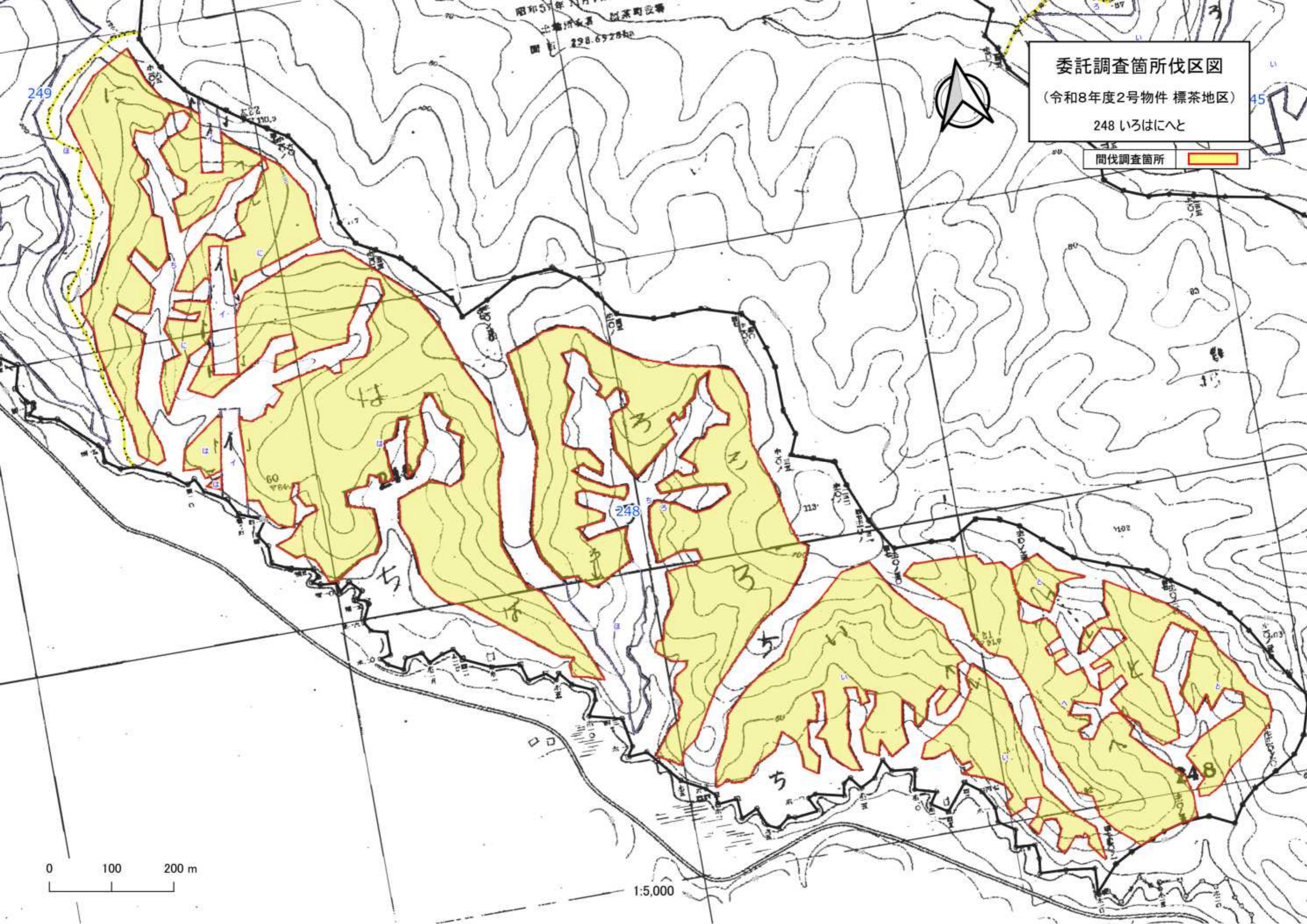
委託調査箇所伐区図  
(令和8年度2号物件 標茶地区)  
248 いろはにへと

間伐調査箇所 



0 100 200 m


1:5,000



委託調査箇所伐区図

(令和8年度2号物件 標茶地区)

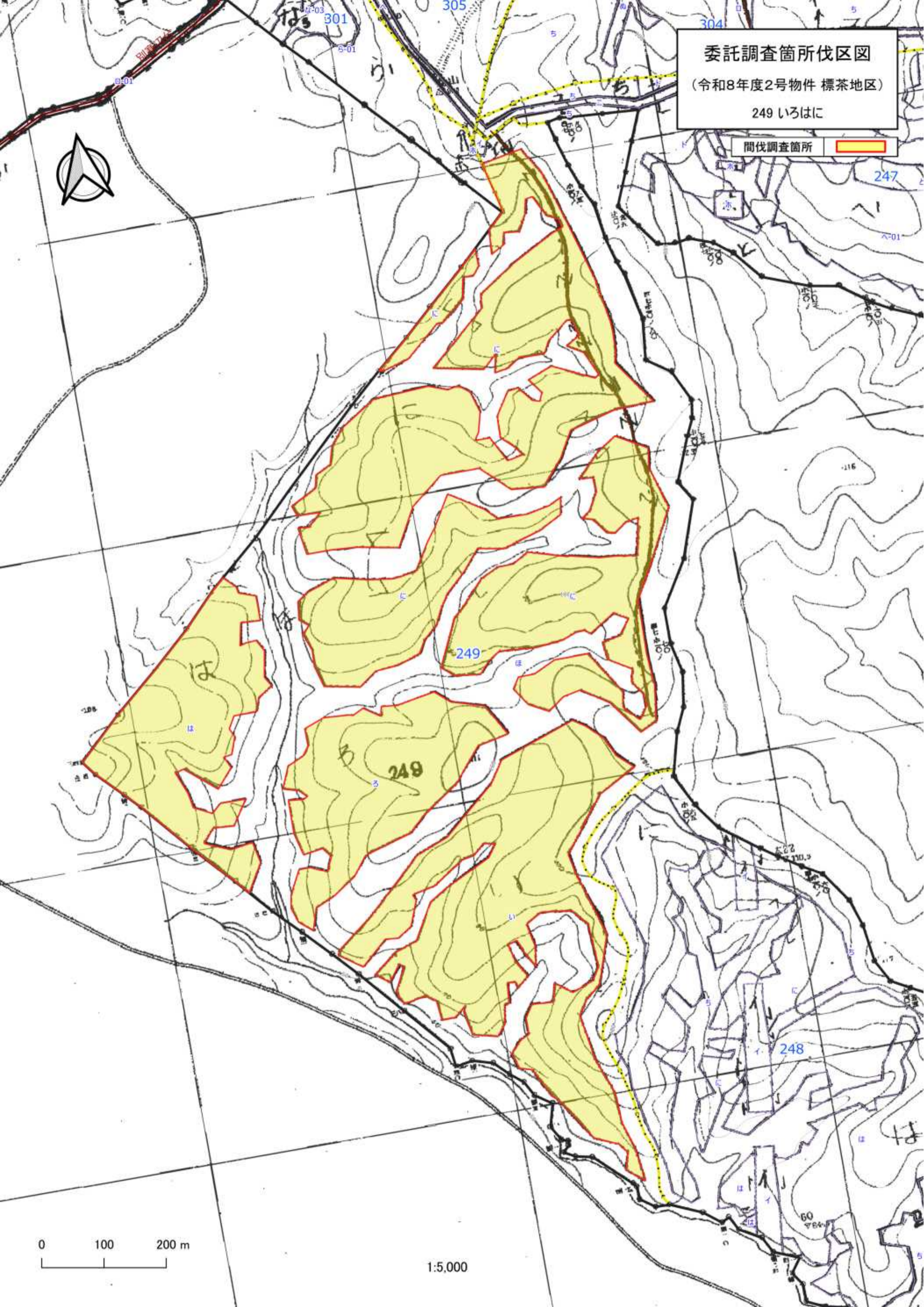
249 いろはに

間伐調査箇所 



0 100 200 m

1:5,000

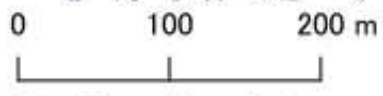
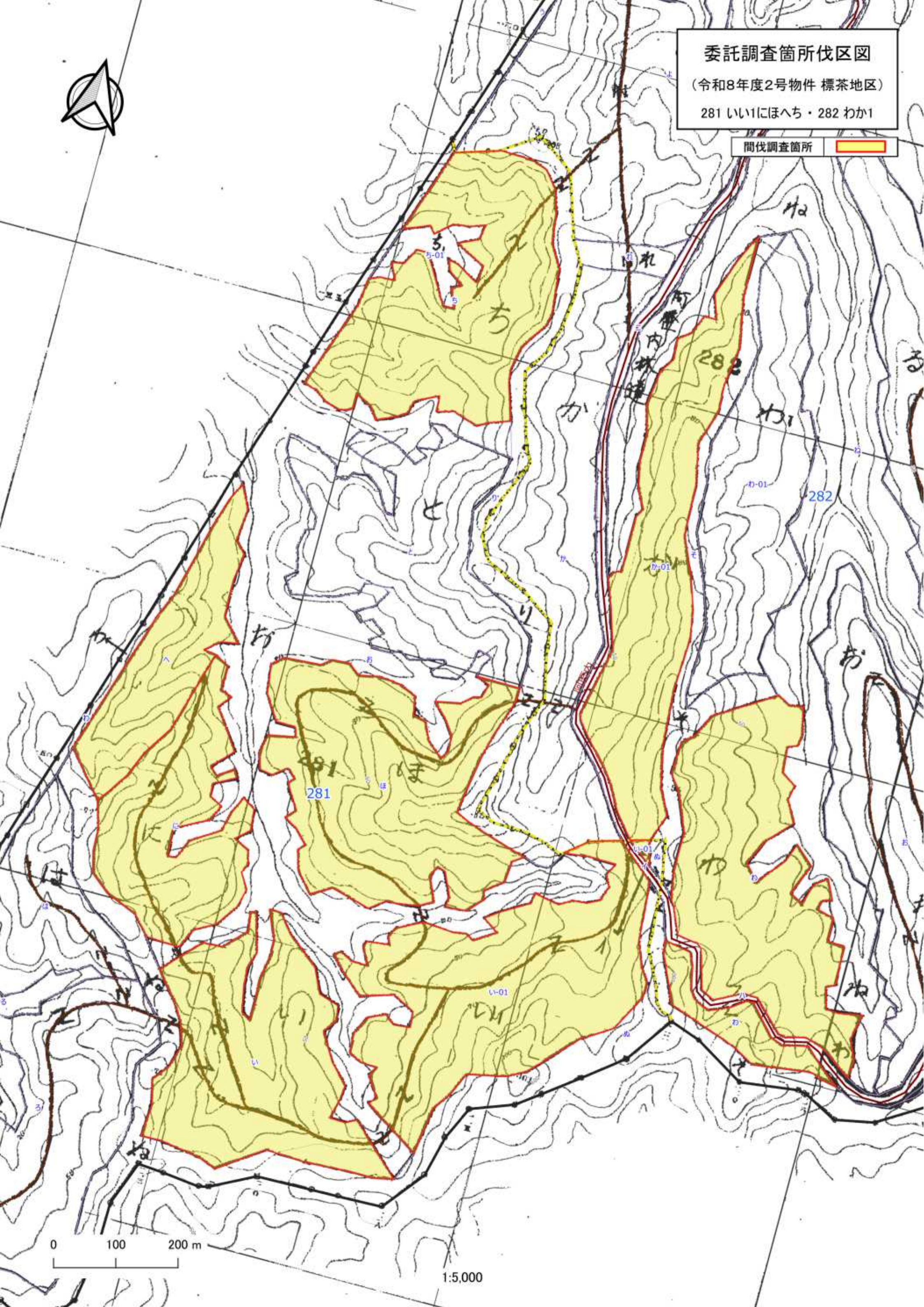


委託調査箇所伐区図

(令和8年度2号物件 標茶地区)

281 いいにほへち・282 わか1

間伐調査箇所




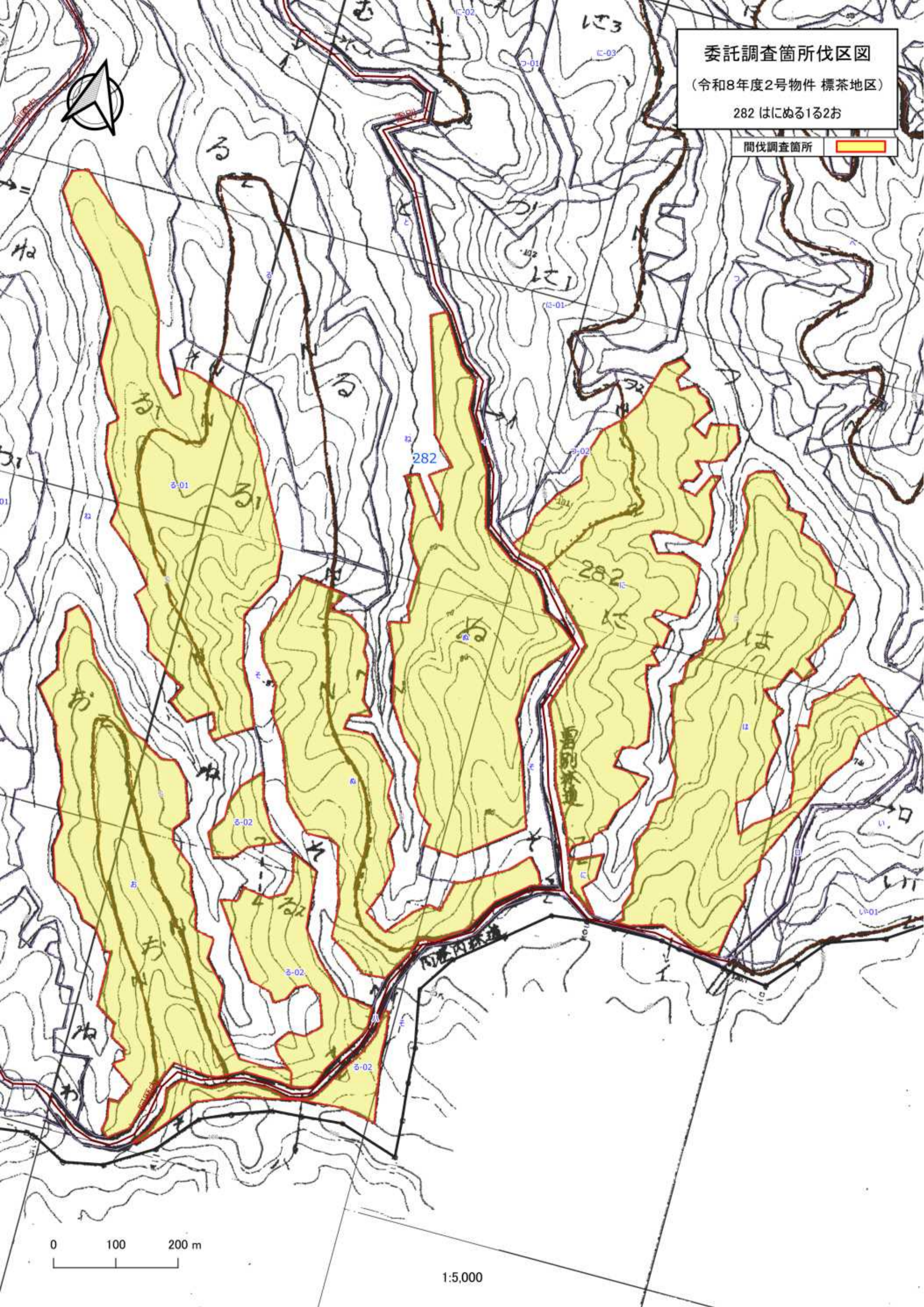
1:5,000

委託調査箇所伐区図

(令和8年度2号物件 標茶地区)

282 はにぬる1る2お

間伐調査箇所 



0 100 200 m

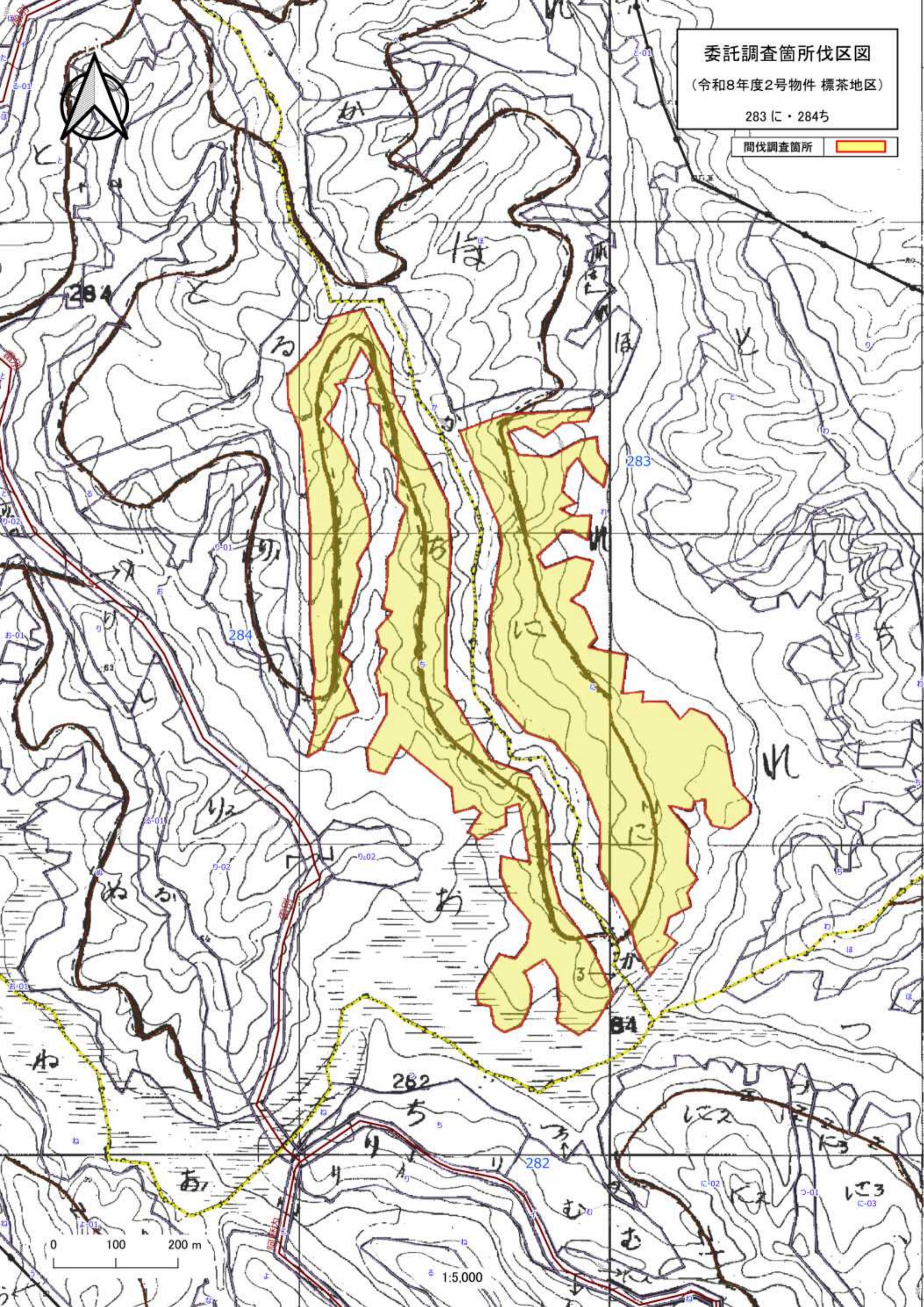
1:5,000

委託調査箇所伐区図

(令和8年度2号物件 標茶地区)

283に・284ち

間伐調査箇所



0 100 200 m

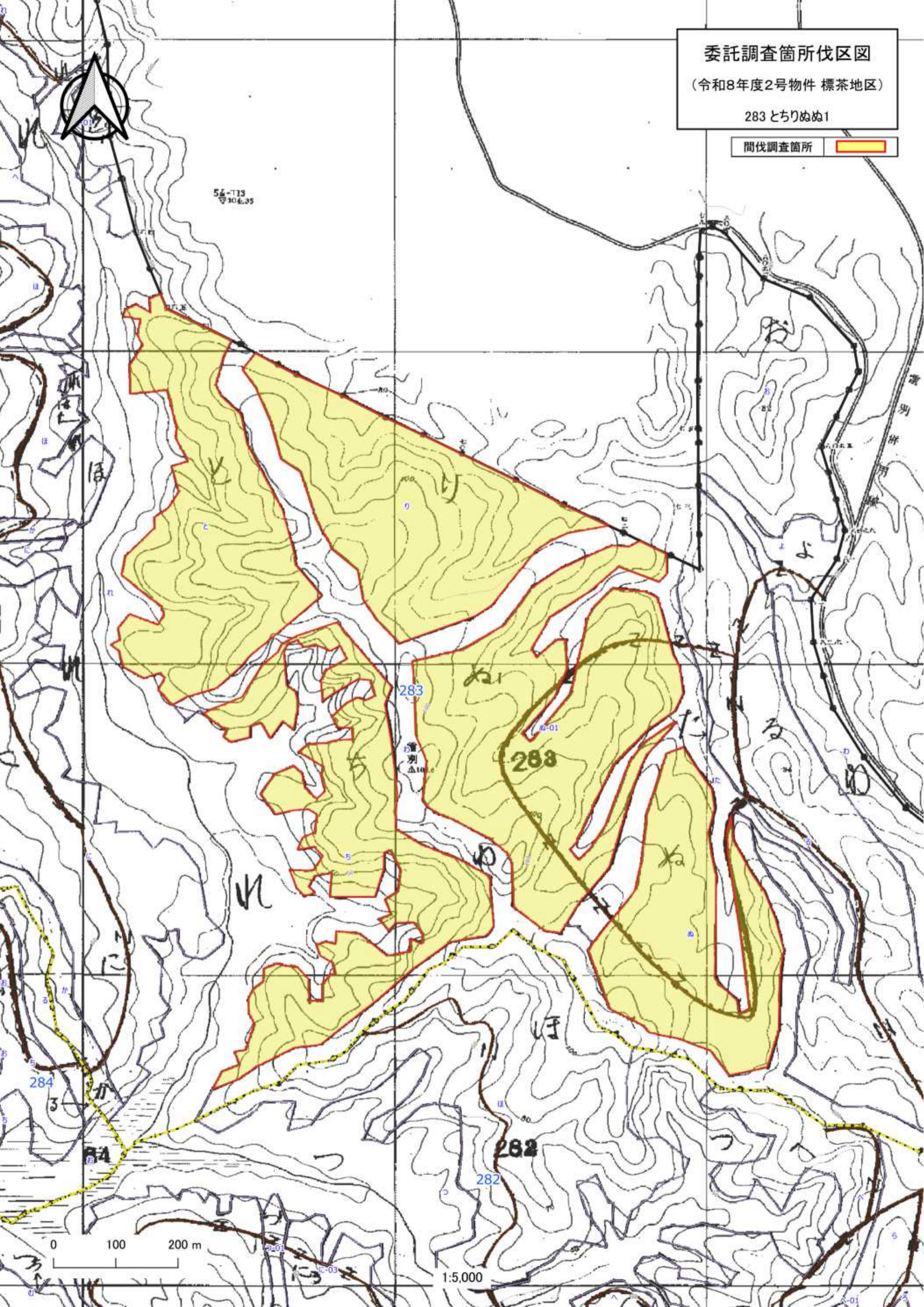
1:5,000

委託調査箇所伐区図

(令和8年度2号物件 標茶地区)

283とちりぬぬ1

間伐調査箇所



54-713  
▽104.35

283

283

282

282

284

3

64

0 100 200 m

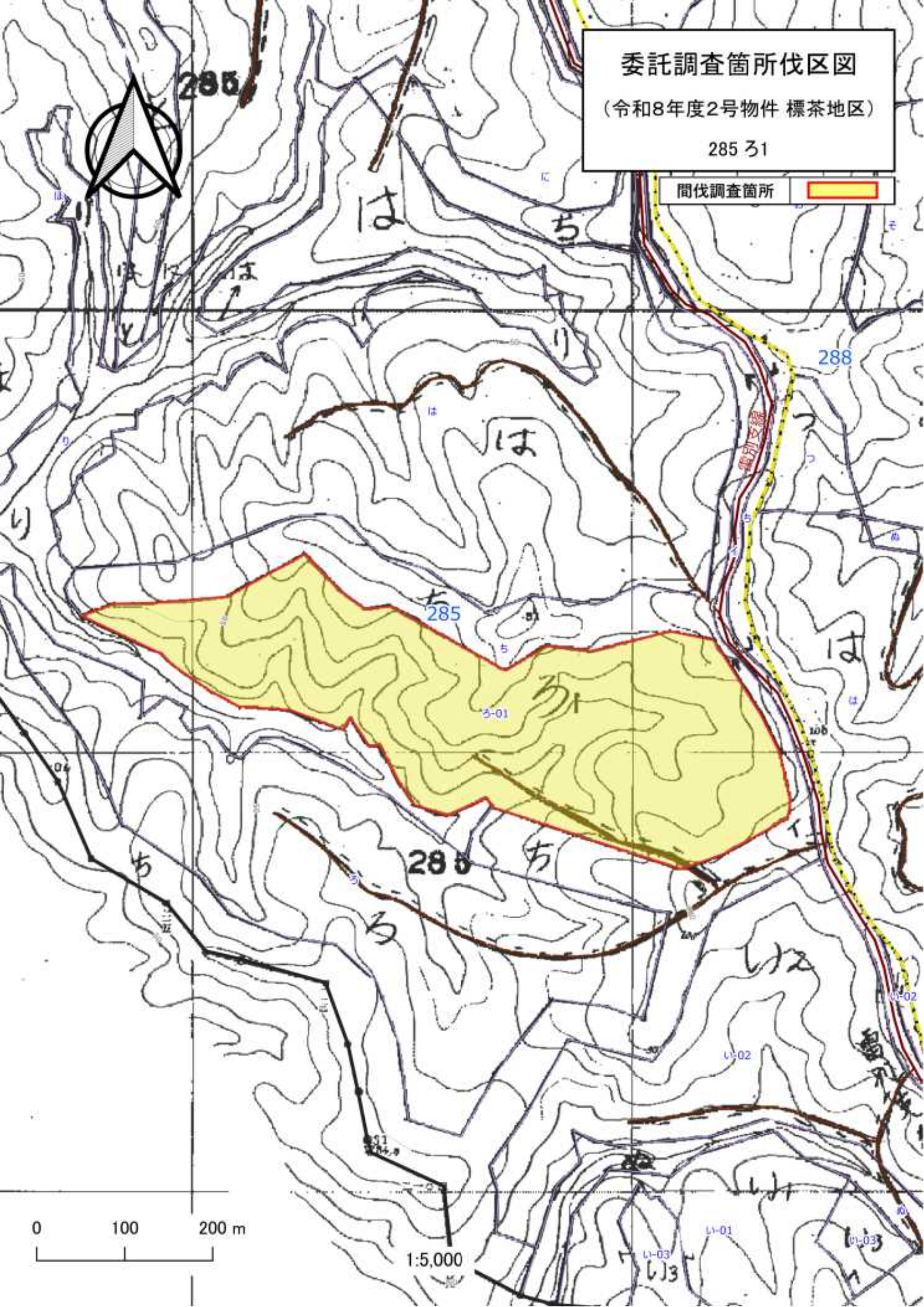
1:5,000

# 委託調査箇所伐区図

(令和8年度2号物件 標茶地区)

285 31

間伐調査箇所



0 100 200 m

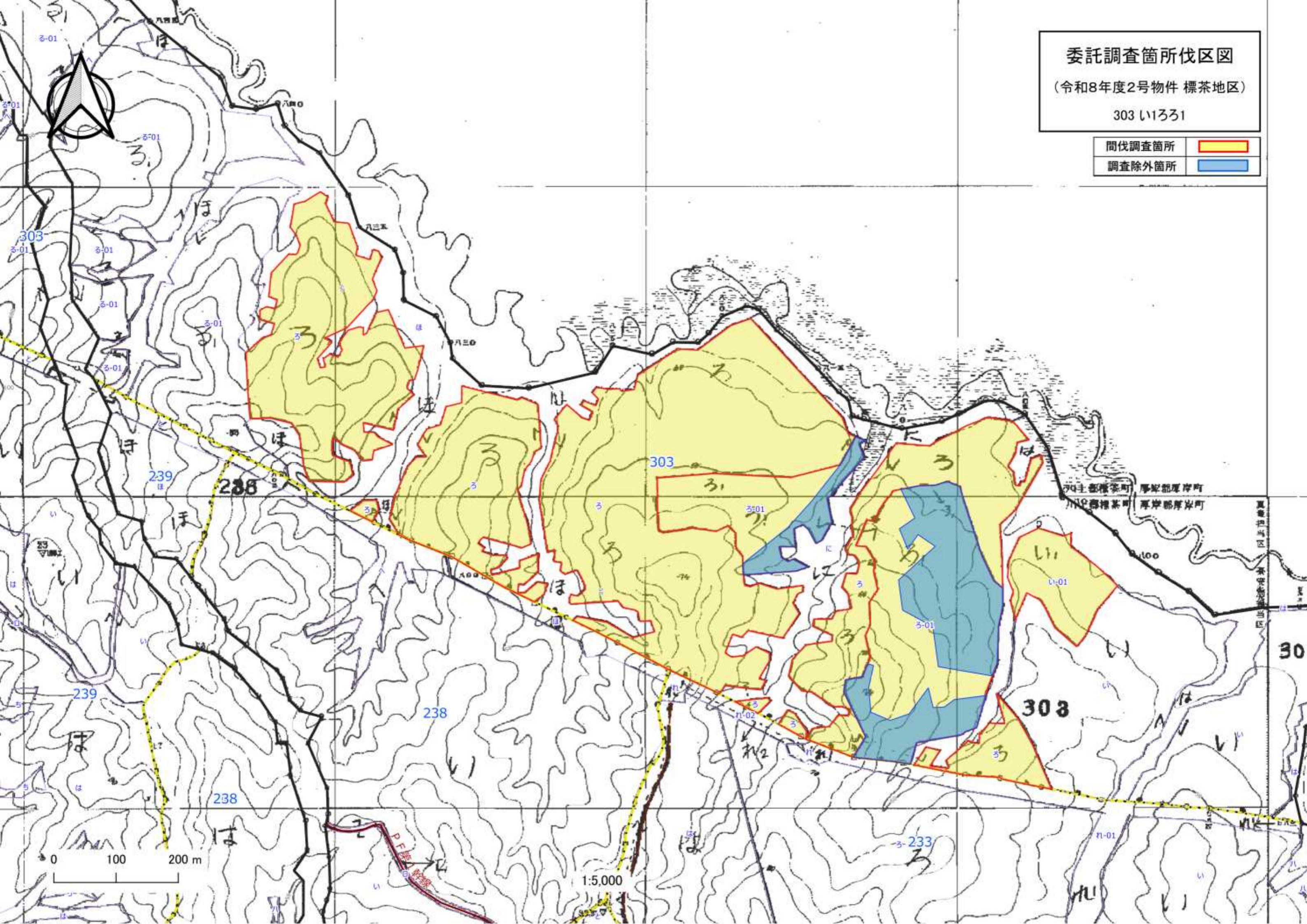
1:5,000

# 委託調査箇所伐区図

(令和8年度2号物件 標茶地区)

303 いろいろ1

間伐調査箇所	
調査除外箇所	

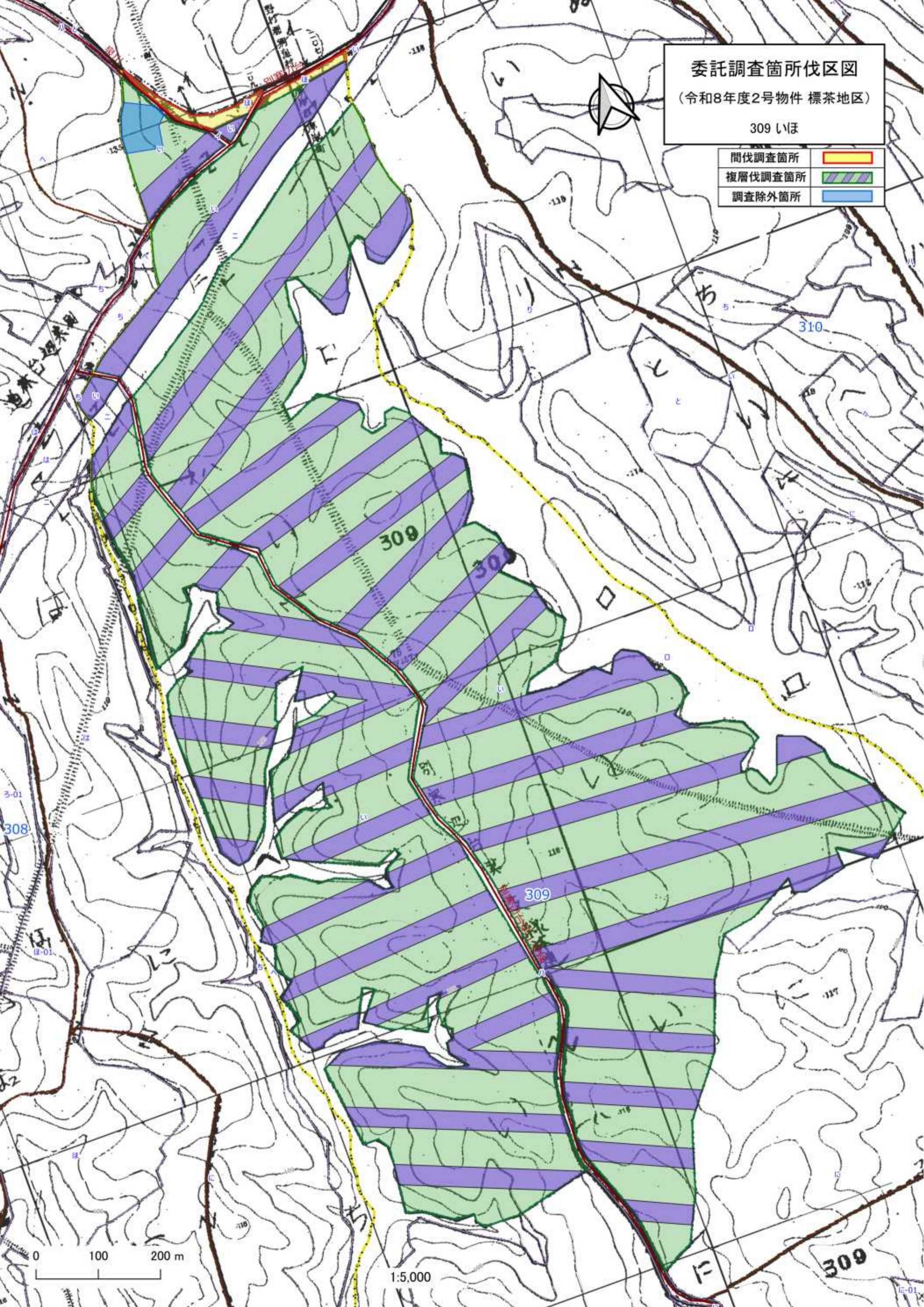


# 委託調査箇所伐区図

(令和8年度2号物件 標茶地区)

309 いほ

間伐調査箇所	
複層伐調査箇所	
調査除外箇所	



0 100 200 m

1:5,000

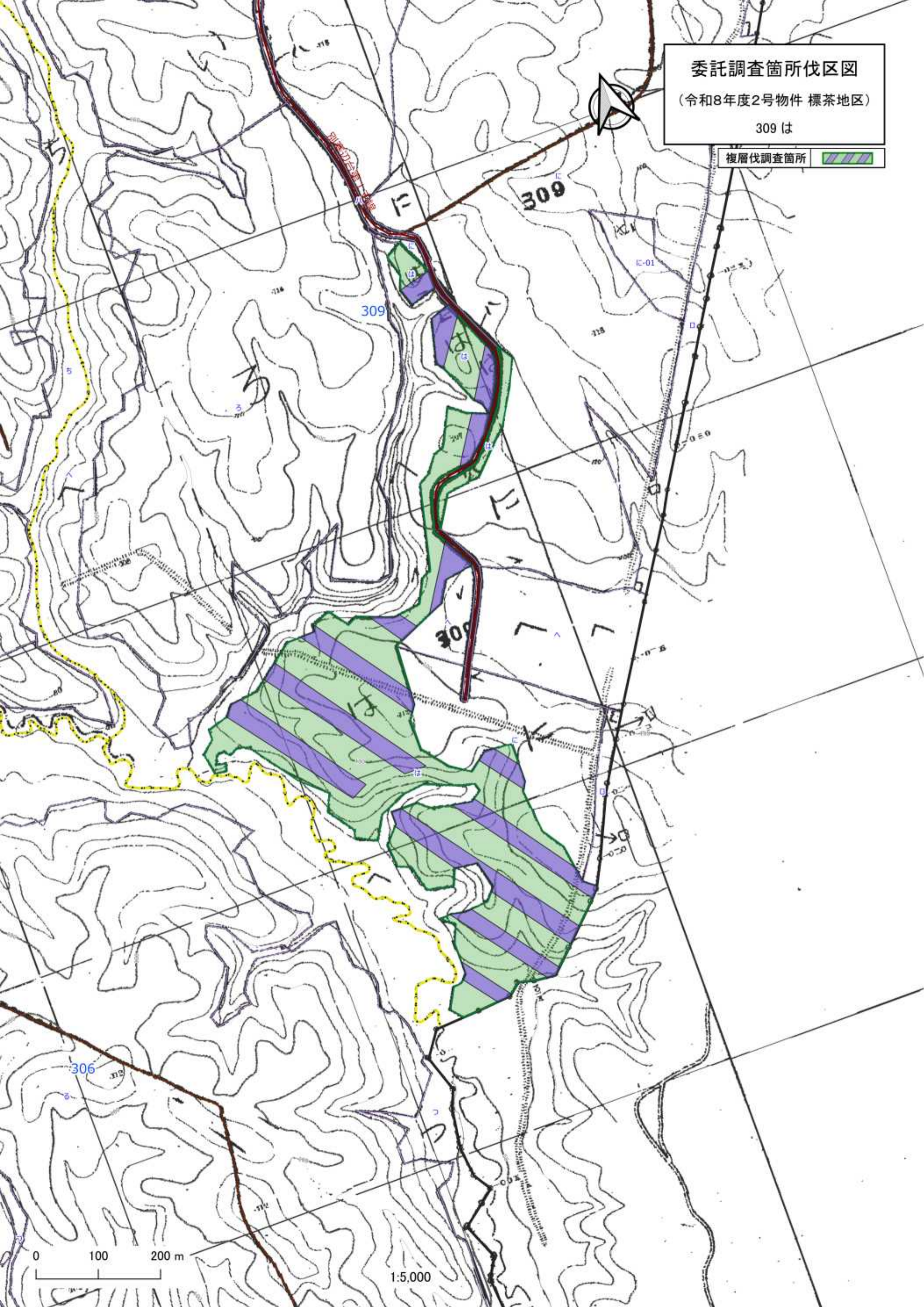
309

委託調査箇所伐区図

(令和8年度2号物件 標茶地区)

309 は

複層伐調査箇所



0 100 200 m

1:5,000