

収穫調査委託契約書(案)

1. 調査名、委託予定数量、委託単価、委託予定金額及び調査場所

調査名 (森林管理署等名)	委託 予定数量	委託 単価	委託予定金額	調査場所
令和8年度 根釧西部森林管 理署収穫調査業 務委託1号	672.20ha		委託金額 _____ 円也 (うち取引に係る消費税及び地方消費税額 _____ 円也)	別紙調査 内訳書の とおり

(注) ()の部分は、受託者が課税対象業者である場合に使用する。

2. 調査期間

自 契約締結日の翌日
至 令和 9 年 2 月 26 日

3. 契約保証金 免除

4. 特約事項

特記仕様書の通り

上記委託事業につき、委託者 分任支出負担行為担当官 根釧西部森林管理署長 藤本 達之 (以下「甲」という。)と、受託者 _____ (以下「乙」という。)とは、本契約書及び北海道森林管理局ホームページに掲載している収穫調査委託契約約款(本調査の公告日現在)によって委託契約を締結し、信義に従って誠実にこれを履行するものとする。

本契約の証として本書2通を作成し、双方記名押印の上、各自1通を保有する。

令和 8 年 月 日

委託者(甲) 釧路市千歳町6-11
分任支出負担行為担当官
根釧西部森林管理署長 藤本 達之

受託者(乙)

調 査 内 訳 書

森 林 管 理 署 等	調 査 場 所		予 定 面 積 (ha)	予 定 材 積 (m ³)	伐 採 種	伐 採 率 (%)	調 査 方 法	備 考
	国 有 林	林 小 班						
根釧西部	真竜	207に	24.83	2080	定性間伐	25	標準地 (本数)	
根釧西部	真竜	207に1	29.10	1497	定性間伐	25	標準地 (本数)	
根釧西部	真竜	208い3	6.86	446	列状間伐	25	標準地 (面積)	
根釧西部	真竜	208ろ	2.63	716	複層伐	33	標準地 (面積)	30m×60m
根釧西部	真竜	208ろ2	0.41	132	複層伐	26	省略	208ろ_30m×60m
根釧西部	真竜	213い	11.83	3821	複層伐	33	標準地 (面積)	30m×60m
根釧西部	真竜	213ろ	16.89	1185	列状間伐	25	標準地 (面積)	
根釧西部	真竜	213ろ1	39.67	1654	定性間伐	25	標準地 (本数)	
根釧西部	真竜	213ろ2	47.81	2011	定性間伐	25	標準地 (本数)	
根釧西部	真竜	213ろ3	13.37	781	定性間伐	25	標準地 (本数)	
根釧西部	真竜	213ろ4	35.09	1969	列状間伐	33	標準地 (面積)	
根釧西部	真竜	214い	17.21	1212	定性間伐	25	標準地 (本数)	
根釧西部	真竜	214い1	15.39	781	定性間伐	25	標準地 (本数)	
根釧西部	真竜	214い2	5.97	274	列状間伐	25	標準地 (面積)	
根釧西部	真竜	214い3	0.81	41	定性間伐	25	標準地 (本数)	
根釧西部	真竜	214に1	9.34	559	列状間伐	25	標準地 (面積)	
根釧西部	真竜	214ろ	7.39	1857	複層伐	50	標準地 (面積)	50m×50m
根釧西部	真竜	214ろ1	0.99	287	複層伐	50	省略	214ろ_50m×50m
根釧西部	真竜	214ろ2	1.50	110	定性間伐	25	標準地 (本数)	

調 査 内 訳 書

森 林 管 理 署 等	調 査 場 所		予 定 面 積 (ha)	予 定 材 積 (m ³)	伐 採 種	伐 採 率 (%)	調 査 方 法	備 考
	国 有 林	林 小 班						
根釧西部	真竜	214る3	1.74	100	定性間伐	25	標準地 (本数)	
根釧西部	真竜	214か	3.40	928	複層伐	33	標準地 (面積)	30m×60m
根釧西部	真竜	214よ	0.41	174	複層伐	33	標準地 (面積)	30m×60m
根釧西部	真竜	214よ1	0.32	137	複層伐	32	省略	214よ_30m×60m
根釧西部	真竜	214た	2.39	212	定性間伐	25	標準地 (本数)	
根釧西部	真竜	215い	10.72	684	列状間伐	25	標準地 (面積)	
根釧西部	真竜	216い	32.35	2306	列状間伐	25	標準地 (面積)	
根釧西部	真竜	216い1	12.51	379	列状間伐	25	省略	216い
根釧西部	真竜	216は1	10.43	775	列状間伐	25	省略	216へ1
根釧西部	真竜	216ほ1	19.87	1331	定性間伐	25	標準地 (本数)	
根釧西部	真竜	216へ	53.55	2452	列状間伐	25	標準地 (面積)	
根釧西部	真竜	216へ1	15.87	1049	列状間伐	25	標準地 (面積)	
根釧西部	真竜	216へ2	1.72	184	定性間伐	33	標準地 (本数)	
根釧西部	真竜	217は	20.58	1404	定性間伐	25	標準地 (本数)	
根釧西部	真竜	218い4	35.20	2783	列状間伐	25	標準地 (面積)	
根釧西部	真竜	219い1	29.88	1867	列状間伐	25	省略	218い4
根釧西部	真竜	219い2	18.69	1038	定性間伐	25	標準地 (本数)	
根釧西部	真竜	219い3	32.62	2164	定性間伐	25	標準地 (本数)	
根釧西部	真竜	219い5	16.46	904	定性間伐	25	標準地 (本数)	

調 査 内 訳 書

森 林 管 理 署 等	調 査 場 所		予 定 面 積 (ha)	予 定 材 積 (m ³)	伐 採 種	伐 採 率 (%)	調 査 方 法	備 考
	国 有 林	林 小 班						
根釧西部	真竜	219ㄥ7	1.01	56	定性間伐	25	標準地 (本数)	
根釧西部	真竜	221ㄥ2	20.55	1007	列状間伐	25	標準地 (面積)	
根釧西部	真竜	221ㄥ3	11.16	660	定性間伐	25	標準地 (本数)	
根釧西部	真竜	221ㄥ4	3.54	210	定性間伐	25	標準地 (本数)	
根釧西部	真竜	221る	1.04	71	列状間伐	25	省略	221ㄥ2
根釧西部	真竜	222ほ	0.62	53	定性間伐	25	標準地 (本数)	
根釧西部	真竜	223ㄥ	0.14	52	複層伐	33	標準地 (面積)	30m×60m
根釧西部	真竜	223ㄥ1	15.02	1011	定性間伐	25	標準地 (本数)	
根釧西部	真竜	223ㄥ2	0.24	89	複層伐	32	省略	223ㄥ1_30m×60m
根釧西部	真竜	223に	4.44	330	定性間伐	25	標準地 (本数)	
根釧西部	真竜	223に1	4.01	110	定性間伐	25	標準地 (本数)	
根釧西部	真竜	223ほ	2.40	772	複層伐	33	標準地 (面積)	30m×60m
根釧西部	真竜	223ほ1	0.83	119	複層伐	33	標準地 (面積)	30m×60m
根釧西部	真竜	223へ	1.40	103	定性間伐	25	標準地 (本数)	
合計		52箇所	672.20	46,927				

特記仕様書

収穫調査の実施にあたっては、「北海道森林管理局収穫調査規程」及び「北海道森林管理局収穫調査規程の運用について」によるほか、以下の定めによるものとする。

1 狩猟期間中の安全対策について

北海道が定めるエゾシカ狩猟期間中は、当該国有林を管轄する森林管理（支）署が定める銃猟安全対策に従うこと。

なお、林道等入口付近及び事業地の前後等の視認しやすい場所に「発砲禁止」ののぼり（規格：のぼり0.45×1.5m以上、ポール伸縮3m程度）を3本設置すること。

また、市町村から森林管理（支）署に対し、市町村が実施主体となって行う有害鳥獣捕獲について、事業地を含む周辺国有林において、土・日曜日、祝日、年末年始での可猟要請がなされた場合は、事前に森林管理（支）署・市町村・受託者の三者により協定を締結し日時を限定して可猟とする場合があるので協議に応じること。

2 多様な森づくりについて

調査実行中において、現地で除外区域が明確でない場合は、林況に関する状況について監督職員等に適宜情報共有すること。

3 選木について

立木販売の定性間伐調査においては、広葉樹胸高直径34cm上を保残するので調査対象木から除外すること。

4 無人航空機の飛行

国有林野内において無人航空機を飛行させる場合は、「無人航空機を飛行させる場合の入林届」を監督職員等に提出するとともに、以下の点に留意すること。

(1) 航空法等の法令を遵守し、法令に基づく手続きは原則として受託者が行う。特に森林内では障害物が多く、常時監視ができないことも想定されることから、飛行方法等によっては航空法に基づく許可等手続きが必要となる場合があるので留意する。

(2) 無人航空機による事故を起こし、又は無人航空機を紛失した場合は、速やかに監督職員等へ報告する。

(3) 無人航空機の回収は、受託者の責任において行う。

(4) 一般の入林者や他の国有林野事業の受注者への危害又は迷惑行為を行わない。

また、必要に応じて一般の入林者や他の国有林野事業の受注者等と調整を図る。

5 ナラ枯れ被害の対応について

ナラ枯れの被害木及び被害木と推定されるものが発見された場合は、原則、調査対象としないこと。また被害木及び被害木と推定されるものを発見した場合は、その立木にテープ等で標示するとともに、位置情報を速やかに監督職員へ報告すること。

6 この特記仕様書に定めのない事項については、必要に応じ監督職員と協議すること。

様式第5号（第4条）

入 札 書

令和 年 月 日

分任支出負担行為担当官
根釧西部森林管理署長

殿

（入札者）

住 所

称号又は名称

代表者氏名

（代理人）

氏 名

¥

ただし、

の代金

上記のとおり、入札公告、入札心得、仕様書及び契約条項を承知の上、入札します。

（注意事項）

- 1 金額は円単位とし、アラビア数字をもって明記すること。
- 2 用紙の寸法は、日本産業規格 A 列 4 番とし、縦長に使用すること。

委 任 状

代理人氏名

上記の者を私の代理人と定め、下記権限を委任します。

記

- 1 入札年月日
- 2 件 名
- 3 入札に関する一切の件

令和 年 月 日

住 所
称号又は名称
代表者氏名

分任支出負担行為担当官
根釧西部森林管理署長

殿

紙入札参加届

- 1 発注物件（業務）名

- 2 電子調達システムでの参加ができない理由（いずれかに○印を付す）
 - ア 電子調達システム申請したが、審査手続中であり承認が入札日に間に合わないため。
（申請日：令和 年 月 日）

 - イ 電子調達システムの利用に必要な機材の調達が入札日まで間に合わないため。
（調達予定日：令和 年 月 日）

 - ウ その他（具体的に記載）

上記のとおり、電子調達システムを利用して入札に参加できないため、紙入札で参加を致します。

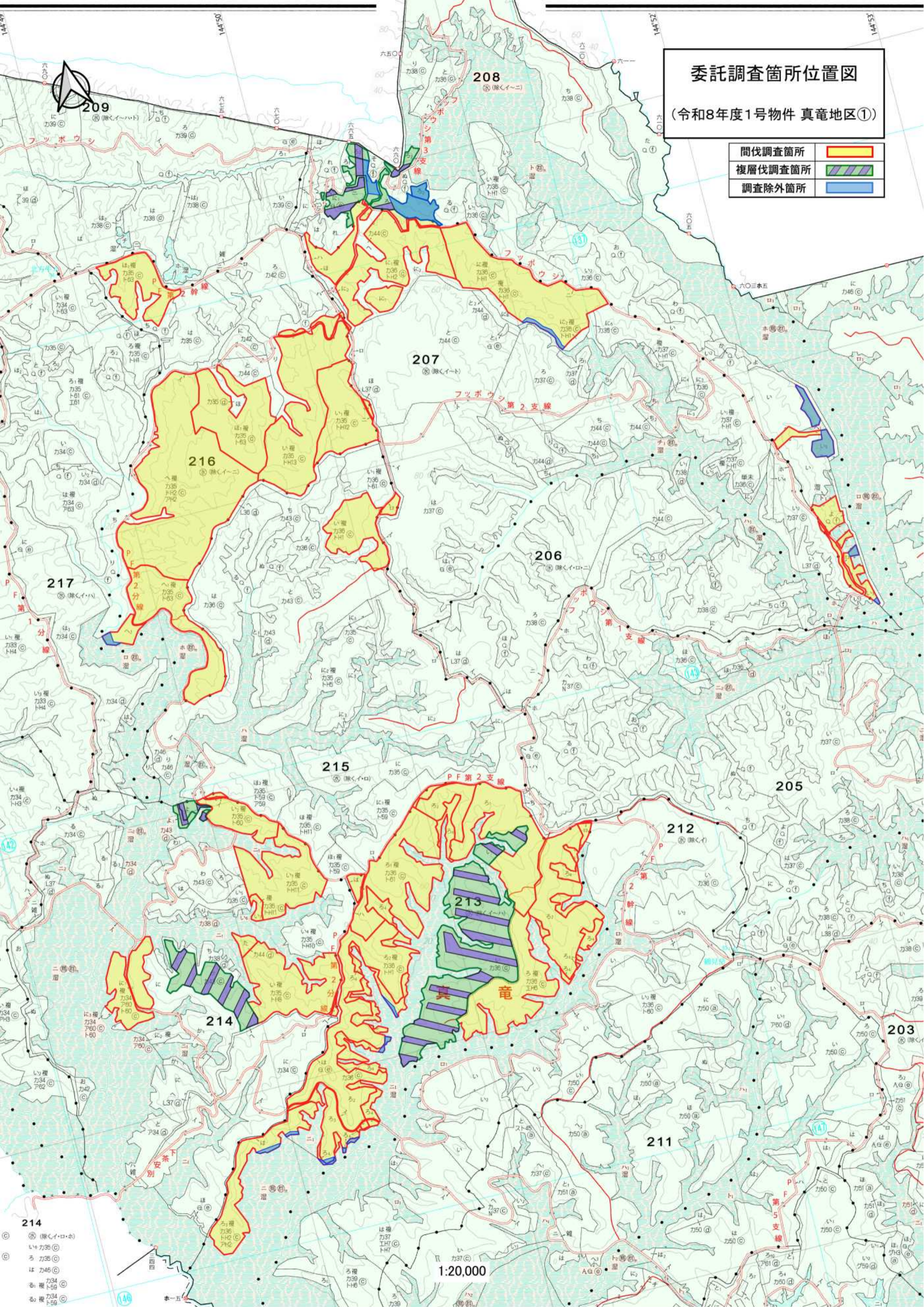
令和 年 月 日

住 所
商号又は名称
代表者氏名

委託調査箇所位置図

(令和8年度1号物件 真竜地区①)

間伐調査箇所	
複層伐調査箇所	
調査除外箇所	



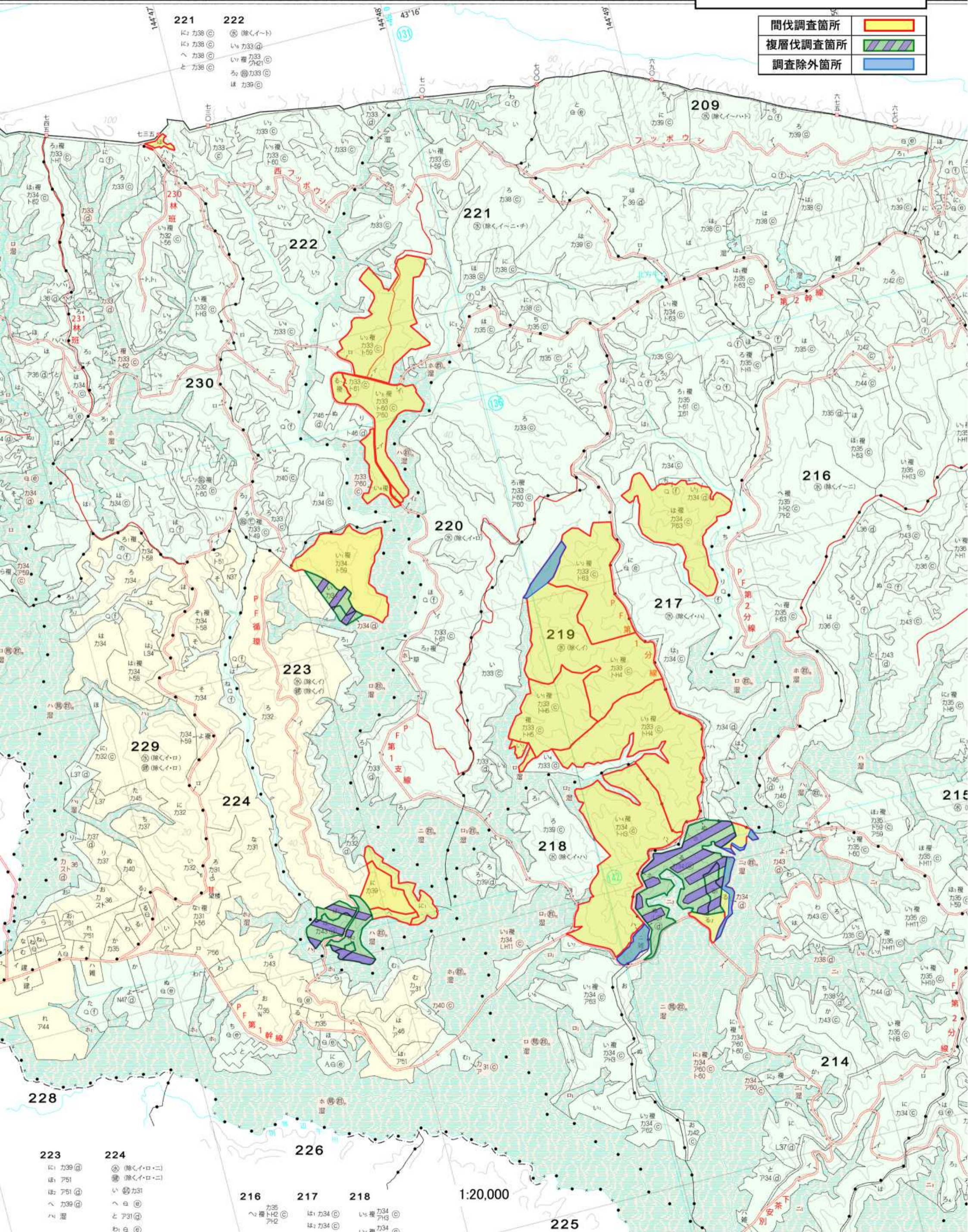
1:20,000



委託調査箇所位置図

(令和8年度1号物件 真竜地区②)

間伐調査箇所	
複層伐調査箇所	
調査除外箇所	



221
にカ38◎
にカ38◎
へカ38◎
とカ38◎

222
◎(除くイート)
いカ33◎
いカ33◎
ろカ33◎
ほカ39◎

230

221

209

216

220

217

223

219

229

224

218

215

228

223

224

226

216

217

218

1:20,000

225

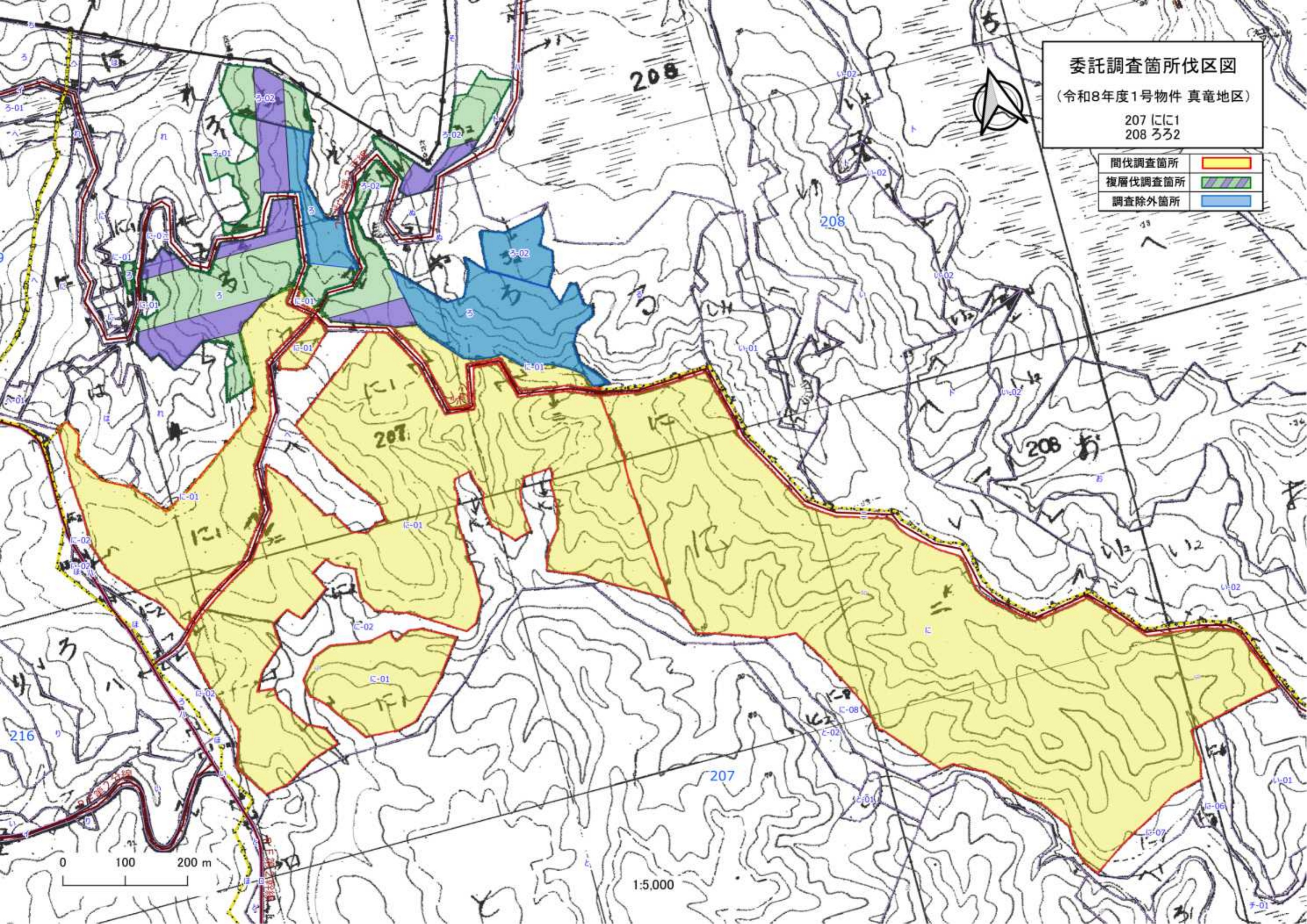
214

委託調査箇所伐区図

(令和8年度1号物件 真竜地区)

207 に1
208 ろ32

間伐調査箇所	
複層伐調査箇所	
調査除外箇所	

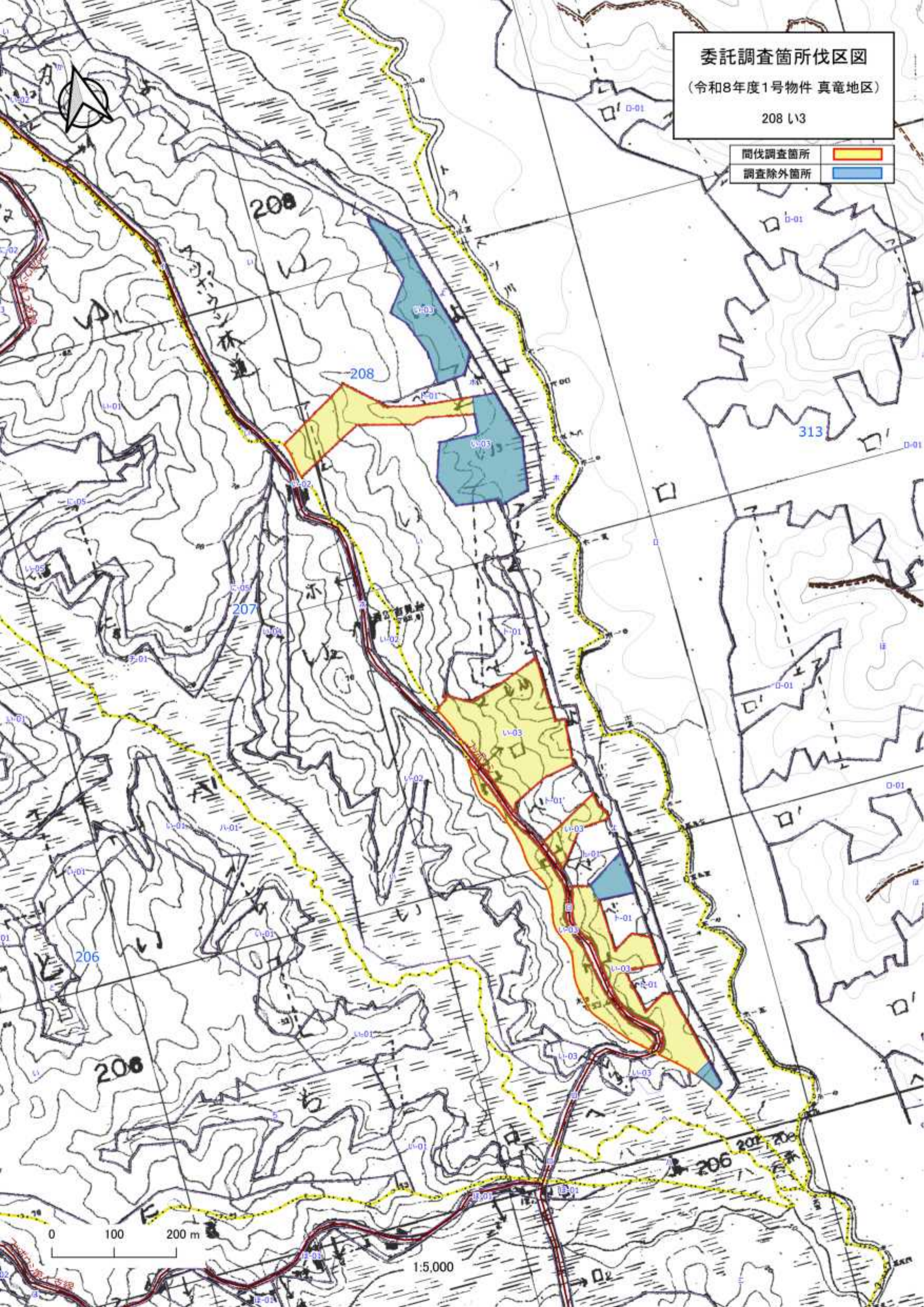


委託調査箇所伐区図

(令和8年度1号物件 真竜地区)

208 ㄥ3

間伐調査箇所	
調査除外箇所	

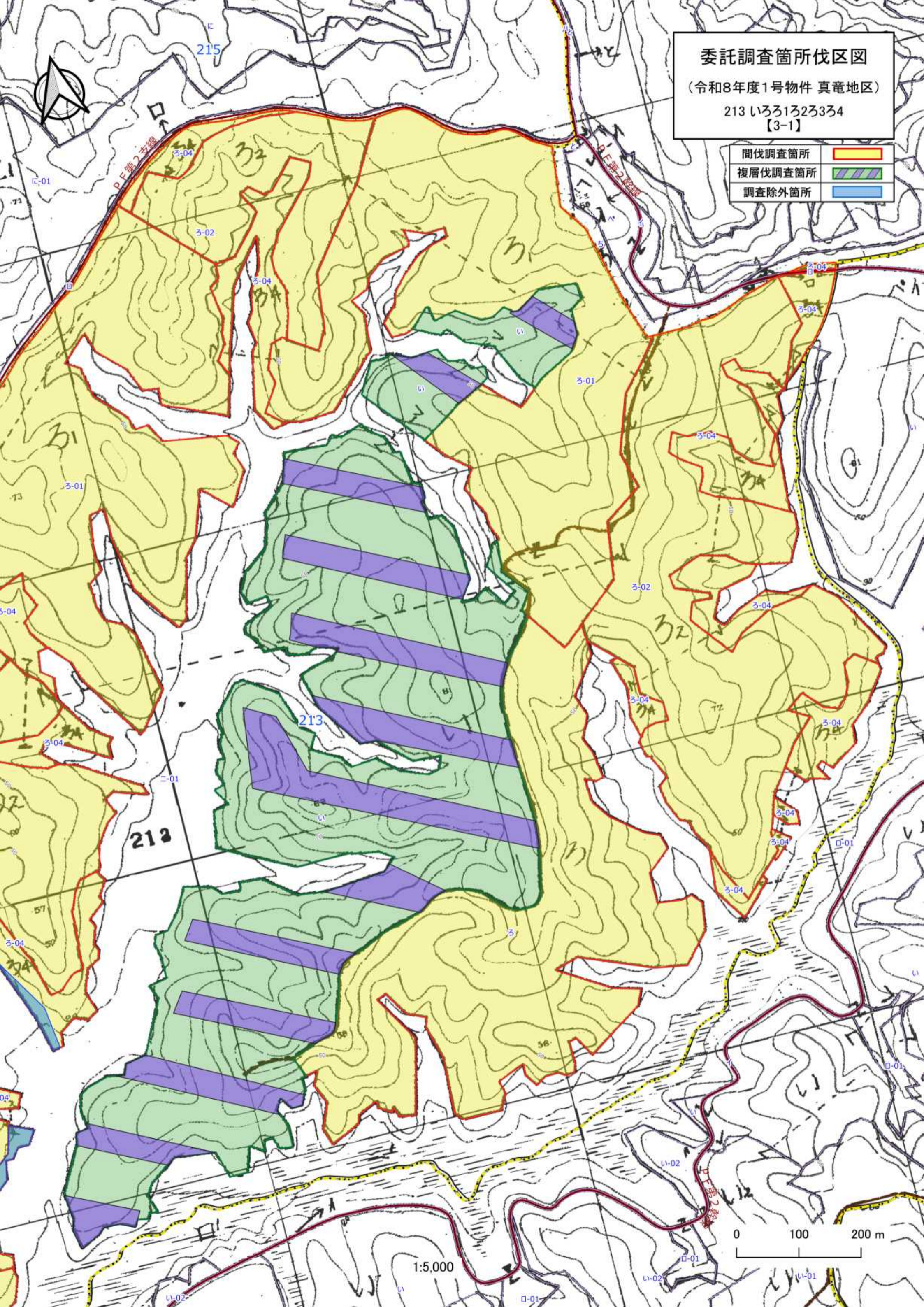


委託調査箇所伐区図

(令和8年度1号物件 真竜地区)

213 いろいろ1323334
【3-1】


間伐調査箇所	
複層伐調査箇所	
調査除外箇所	

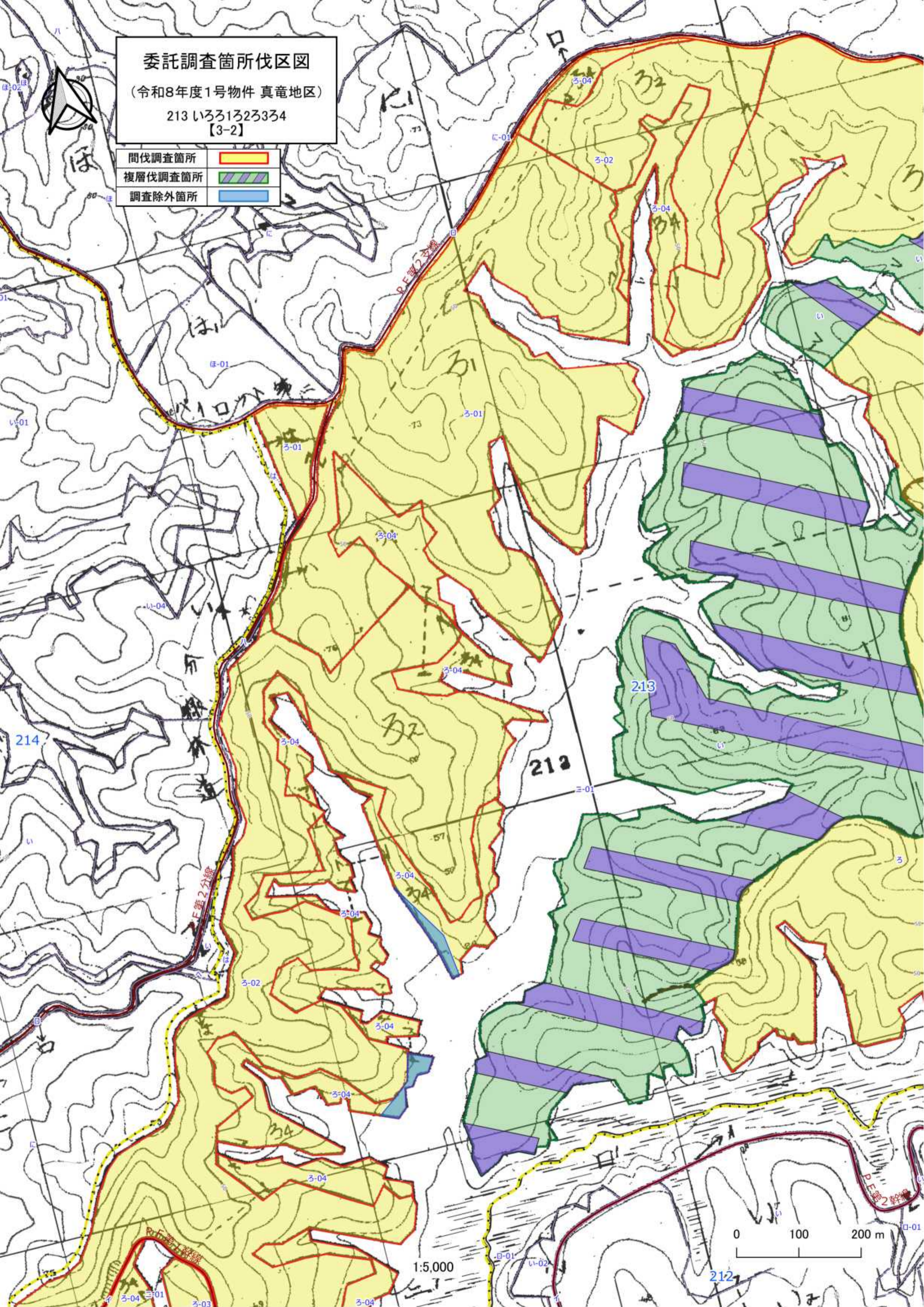


委託調査箇所伐区図

(令和8年度1号物件 真竜地区)

213 いろろ1323334
【3-2】

間伐調査箇所	
複層伐調査箇所	
調査除外箇所	

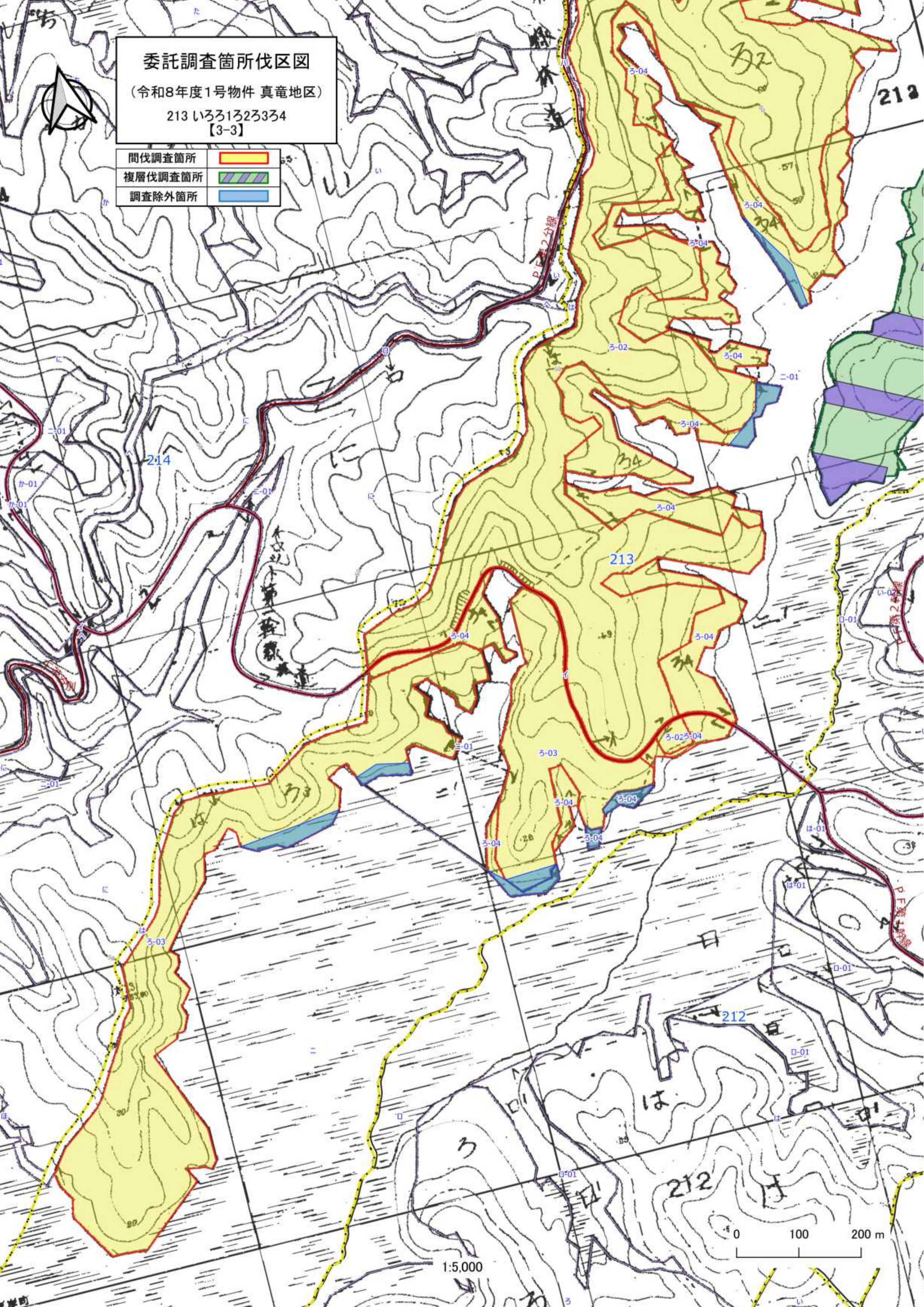


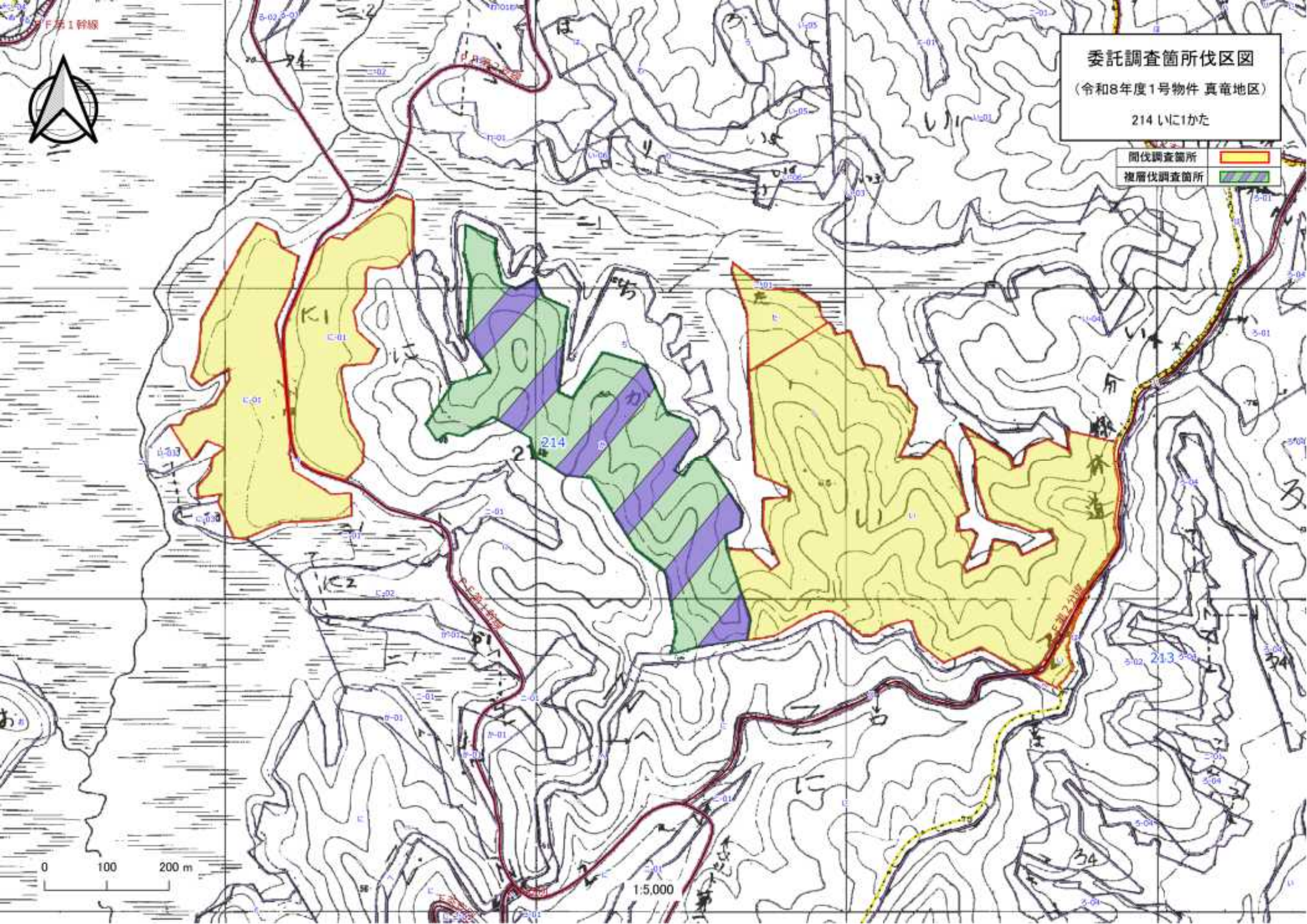
委託調査箇所伐区図

(令和8年度1号物件 真竜地区)

213 いろろ1323334
【3-3】

間伐調査箇所	
複層伐調査箇所	
調査除外箇所	





委託調査箇所伐区図
(令和8年度1号物件 真竜地区)
214 いにかた

間伐調査箇所
複層伐調査箇所

0 100 200 m

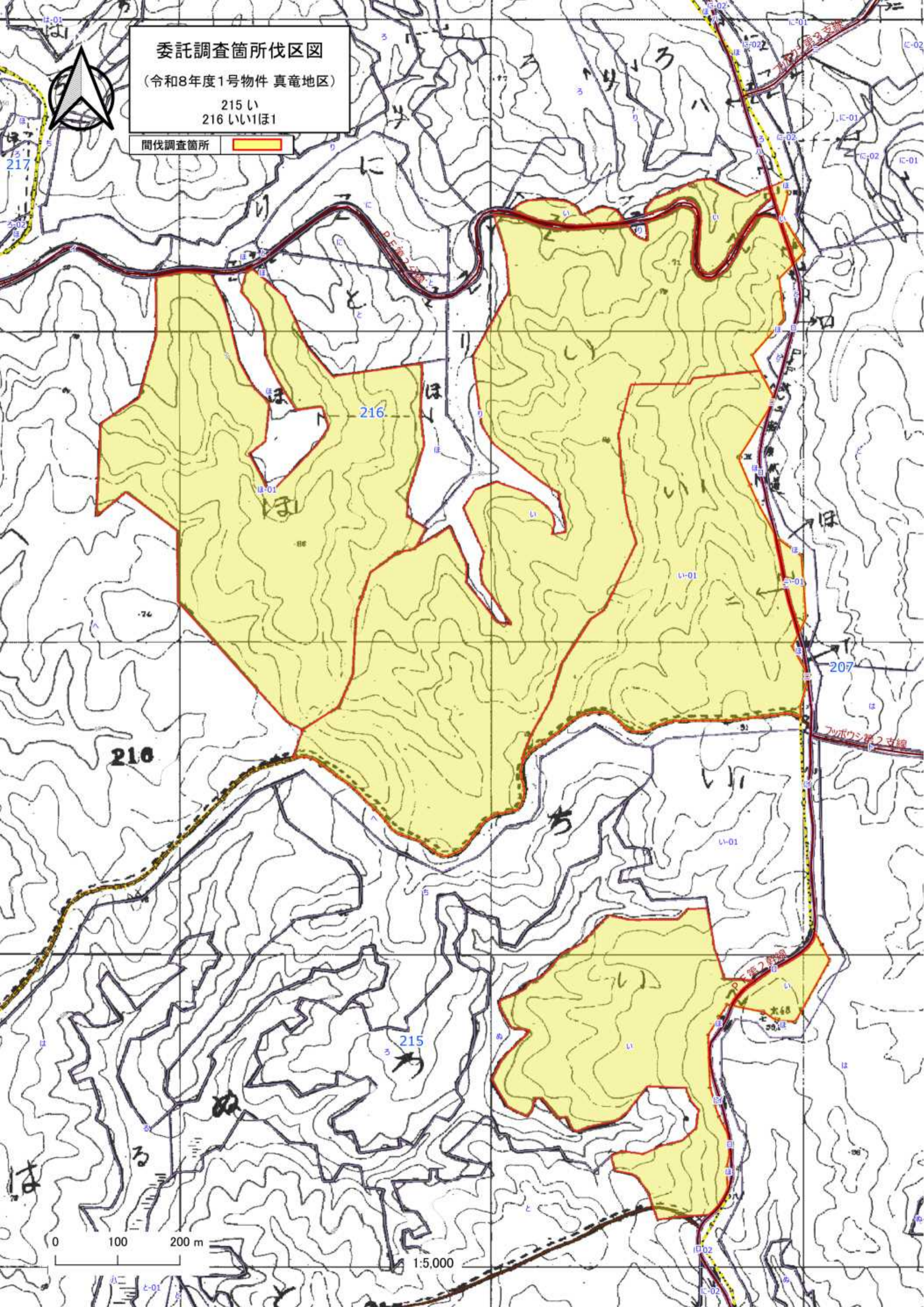
1:5,000

委託調査箇所伐区図

(令和8年度1号物件 真竜地区)

215 い
216 い い い ほ1

間伐調査箇所



0 100 200 m

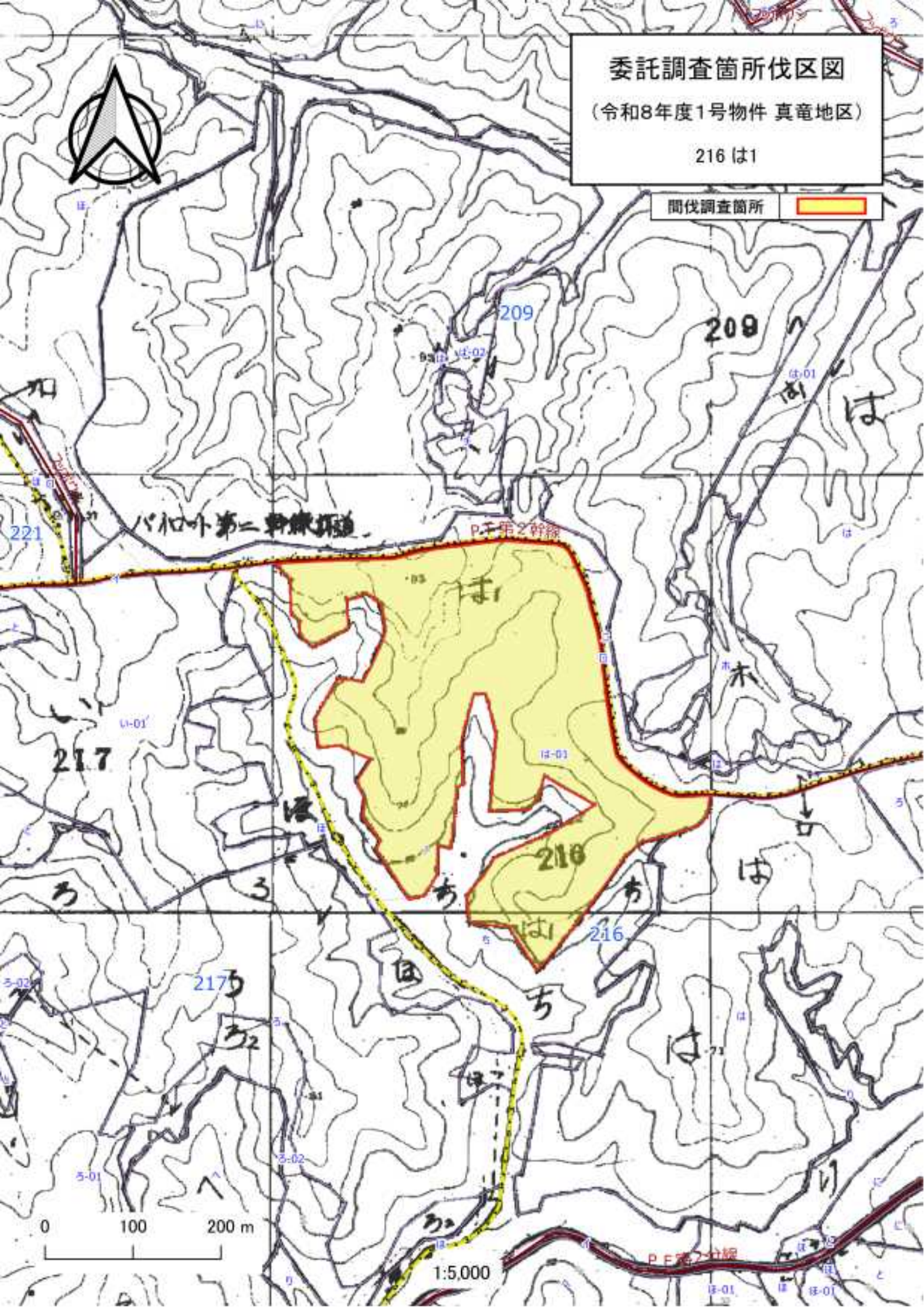
1:5,000

委託調査箇所伐区図

(令和8年度1号物件 真竜地区)

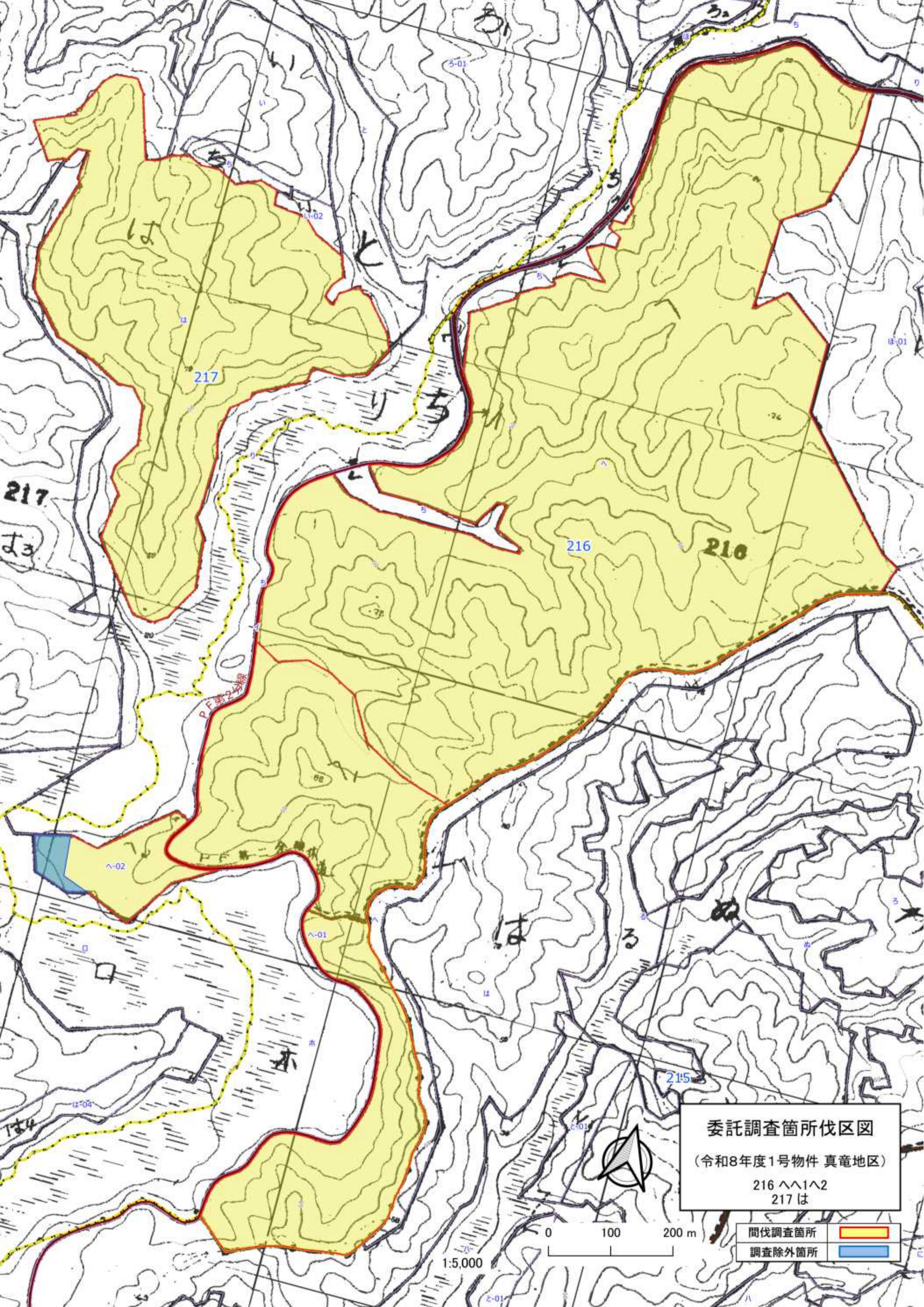
216 は1

間伐調査箇所



0 100 200 m

1:5,000



委託調査箇所伐区図

(令和8年度1号物件 真竜地区)

216 〓〓〓
217 は

間伐調査箇所	
調査除外箇所	

1:5,000

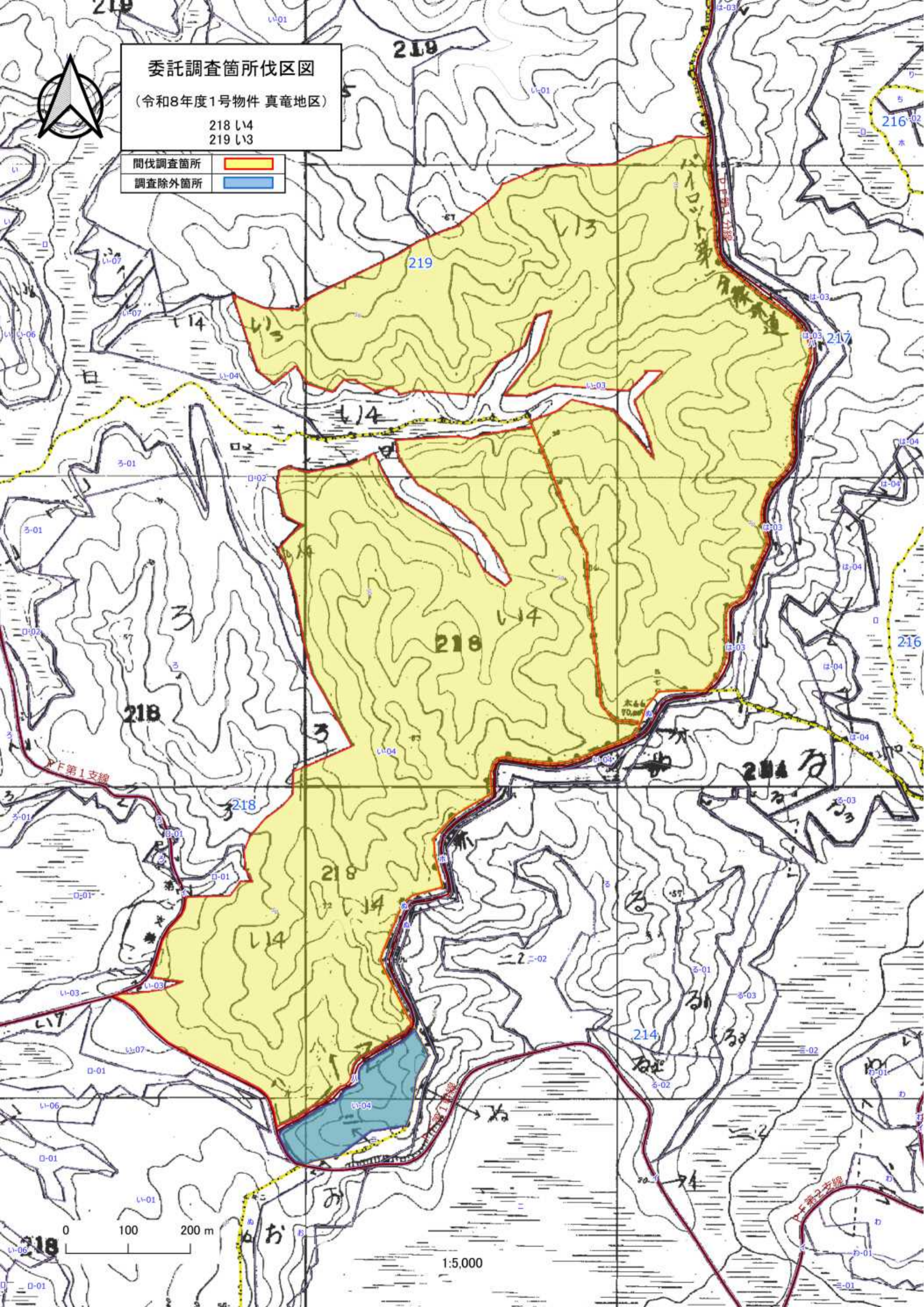


委託調査箇所伐区図

(令和8年度1号物件 真竜地区)

218 ⅴ4
219 ⅴ3

間伐調査箇所	
調査除外箇所	

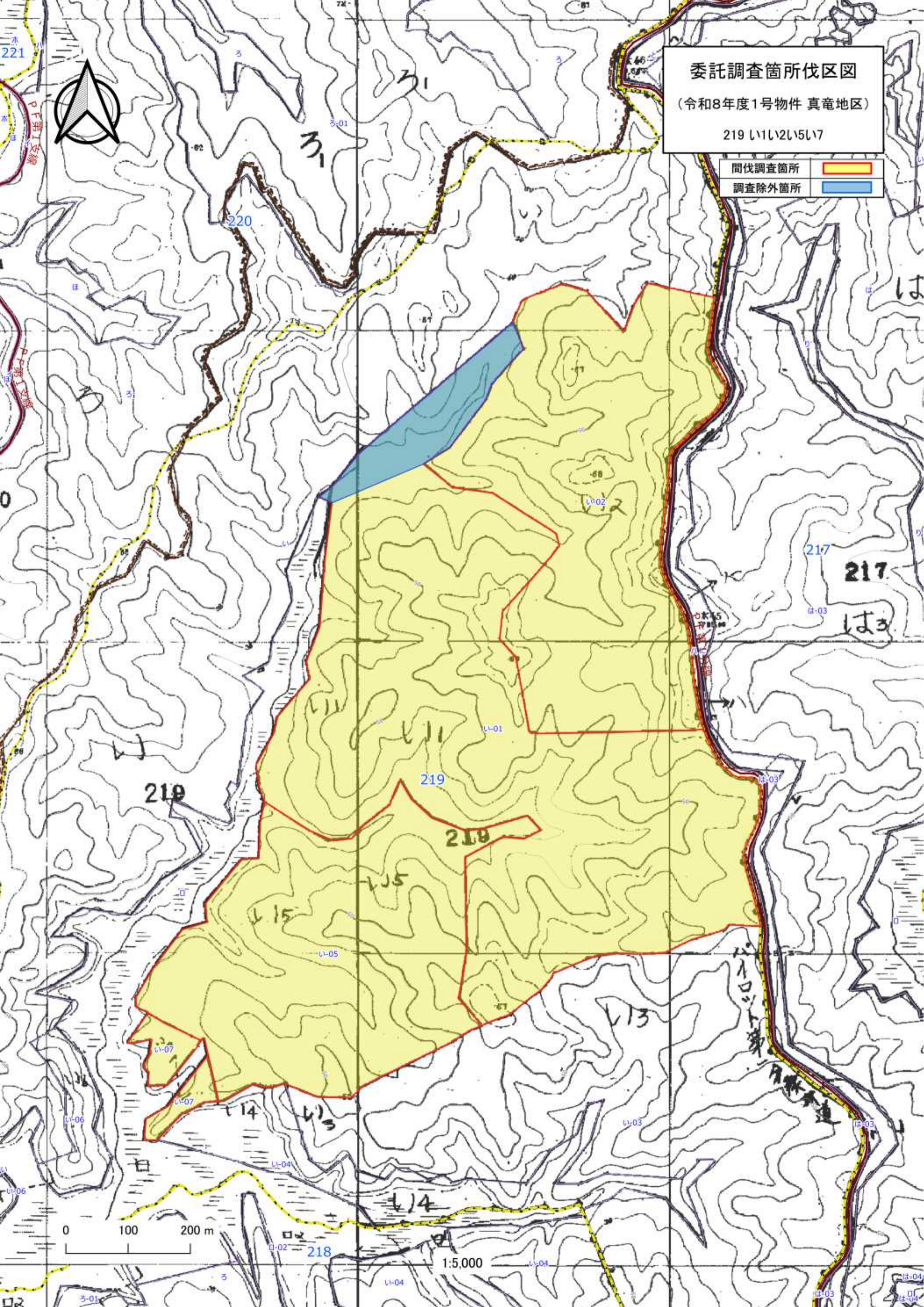


委託調査箇所伐区図

(令和8年度1号物件 真竜地区)

219 い1い2い5い7

間伐調査箇所	
調査除外箇所	



委託調査箇所伐区図

(令和8年度1号物件 真竜地区)

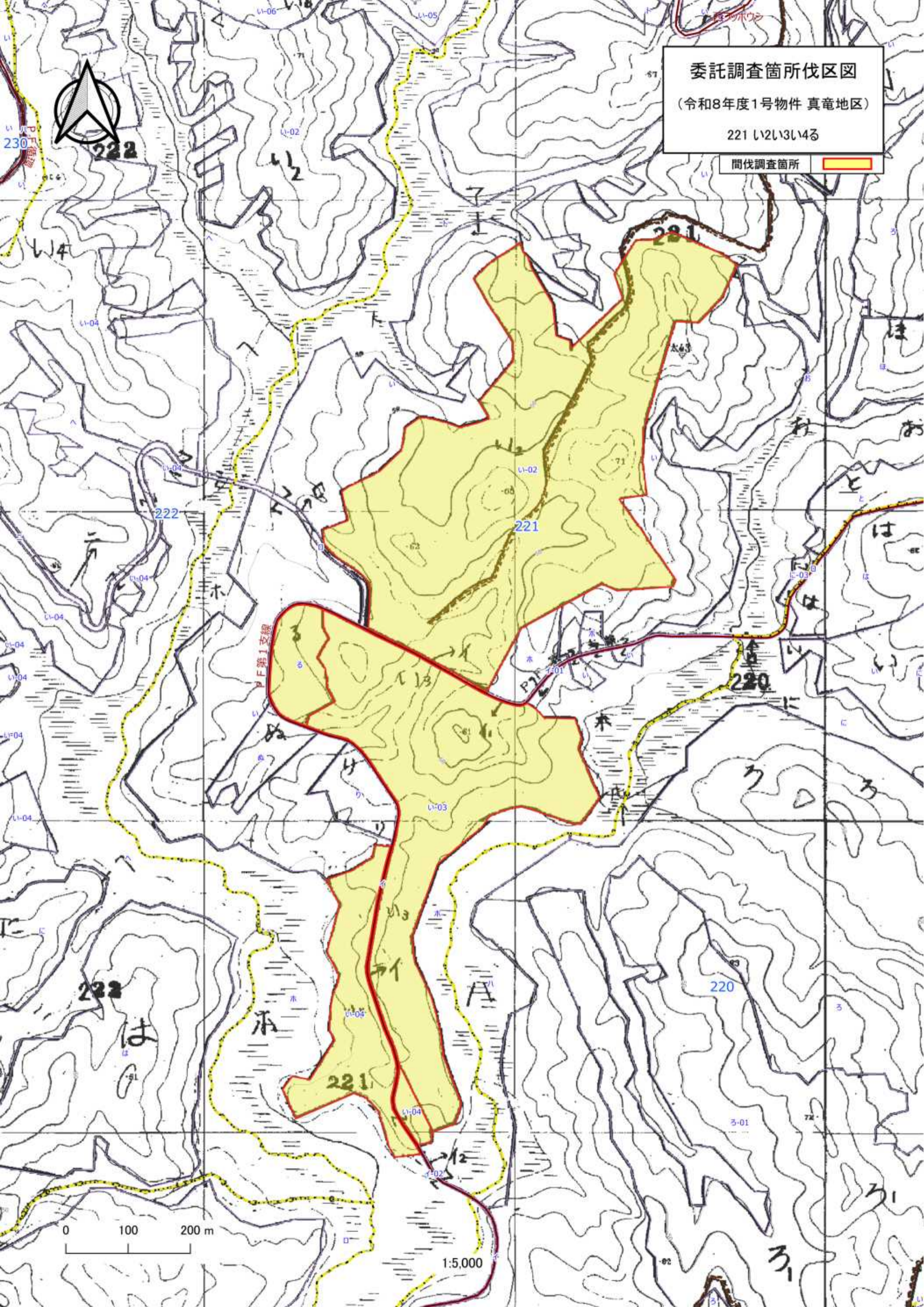
221 い2い3い4る

間伐調査箇所



0 100 200 m

1:5,000



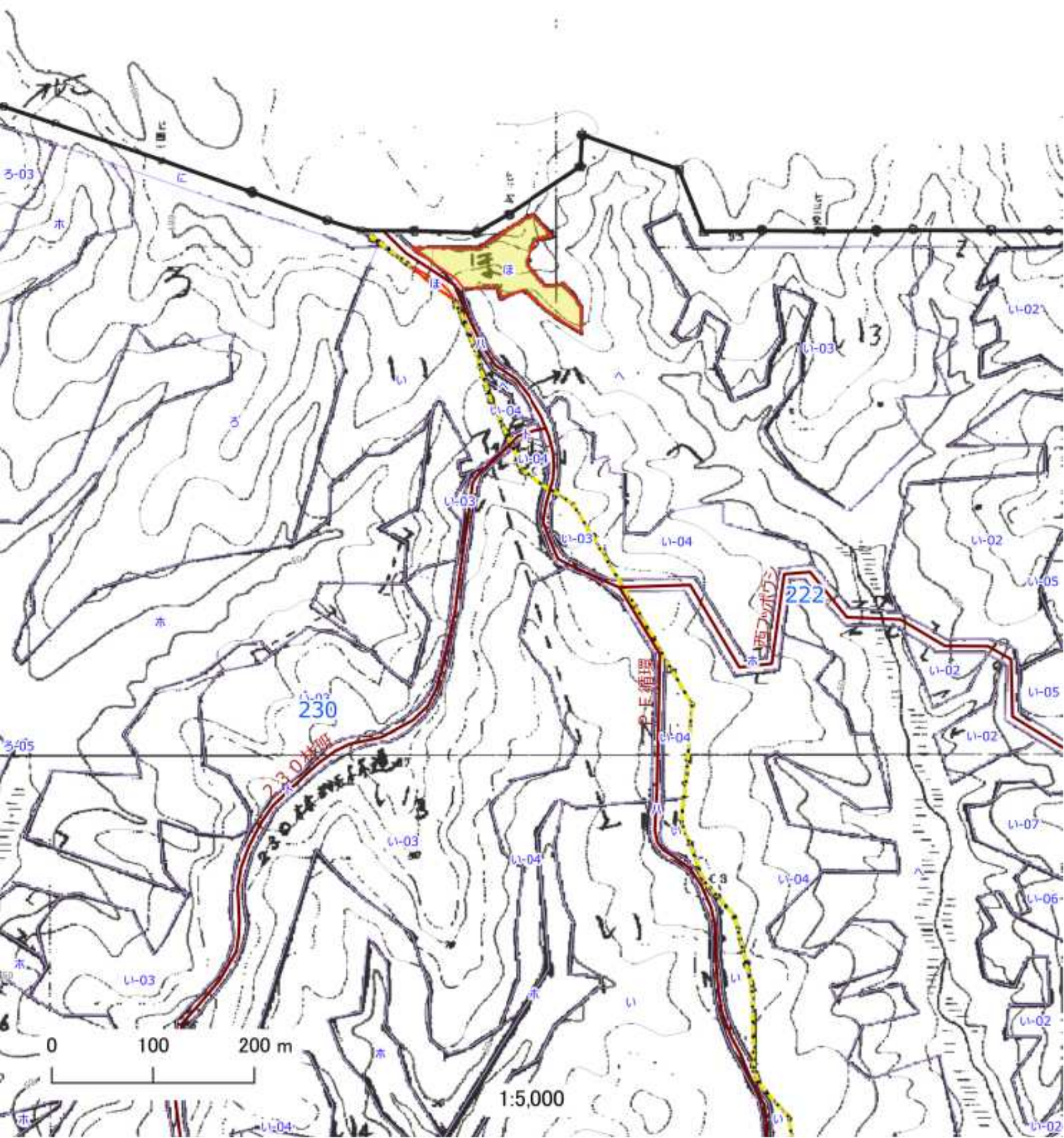


委託調査箇所伐区図

(令和8年度1号物件 真竜地区)

222 ほ

間伐調査箇所

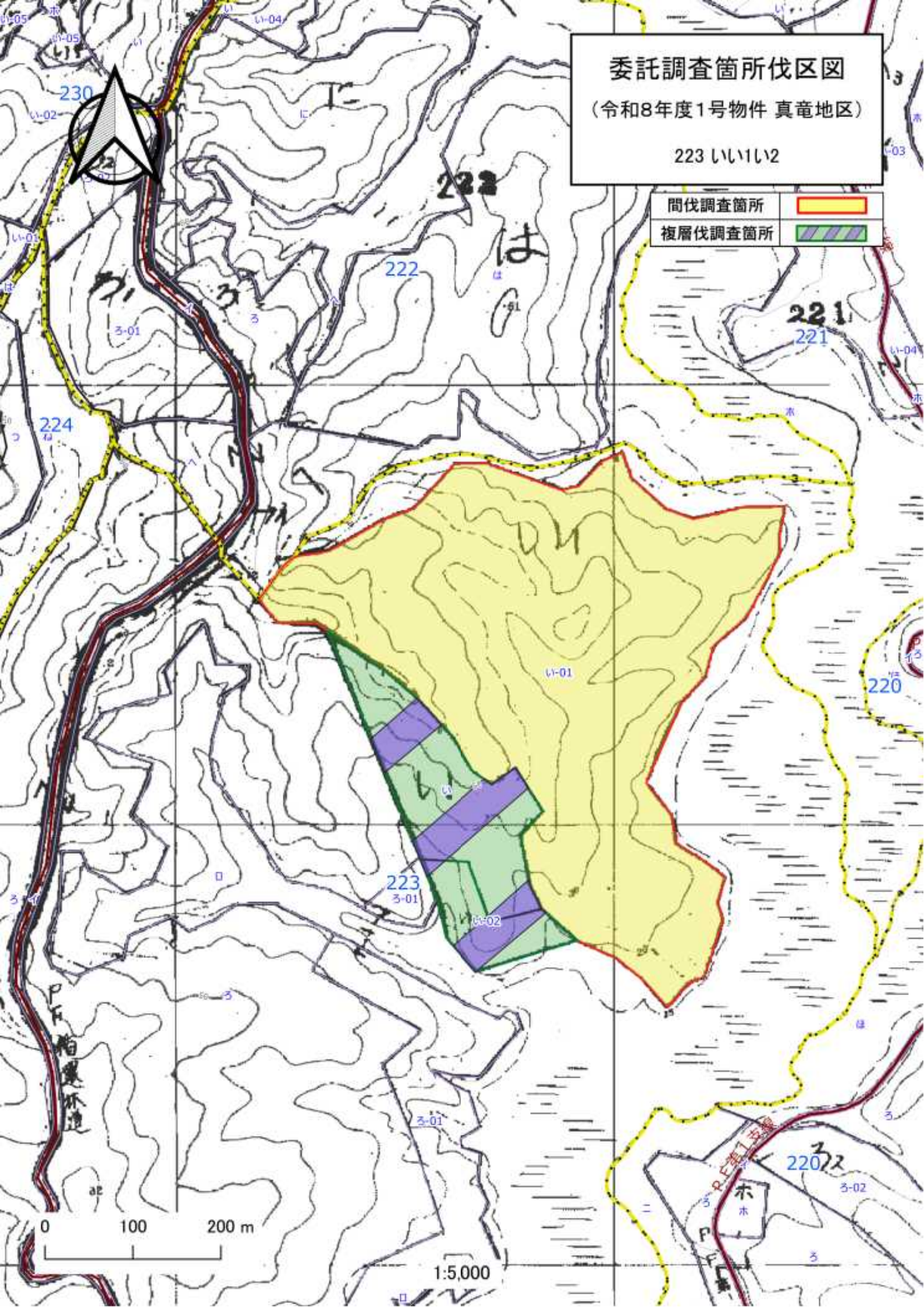


委託調査箇所伐区図

(令和8年度1号物件 真竜地区)

223 いろいろ2

間伐調査箇所	
複層伐調査箇所	



委託調査箇所伐区図

(令和8年度1号物件 真竜地区)

223 にに1ほほ1ほ2へ

間伐調査箇所	
複層伐調査箇所	

