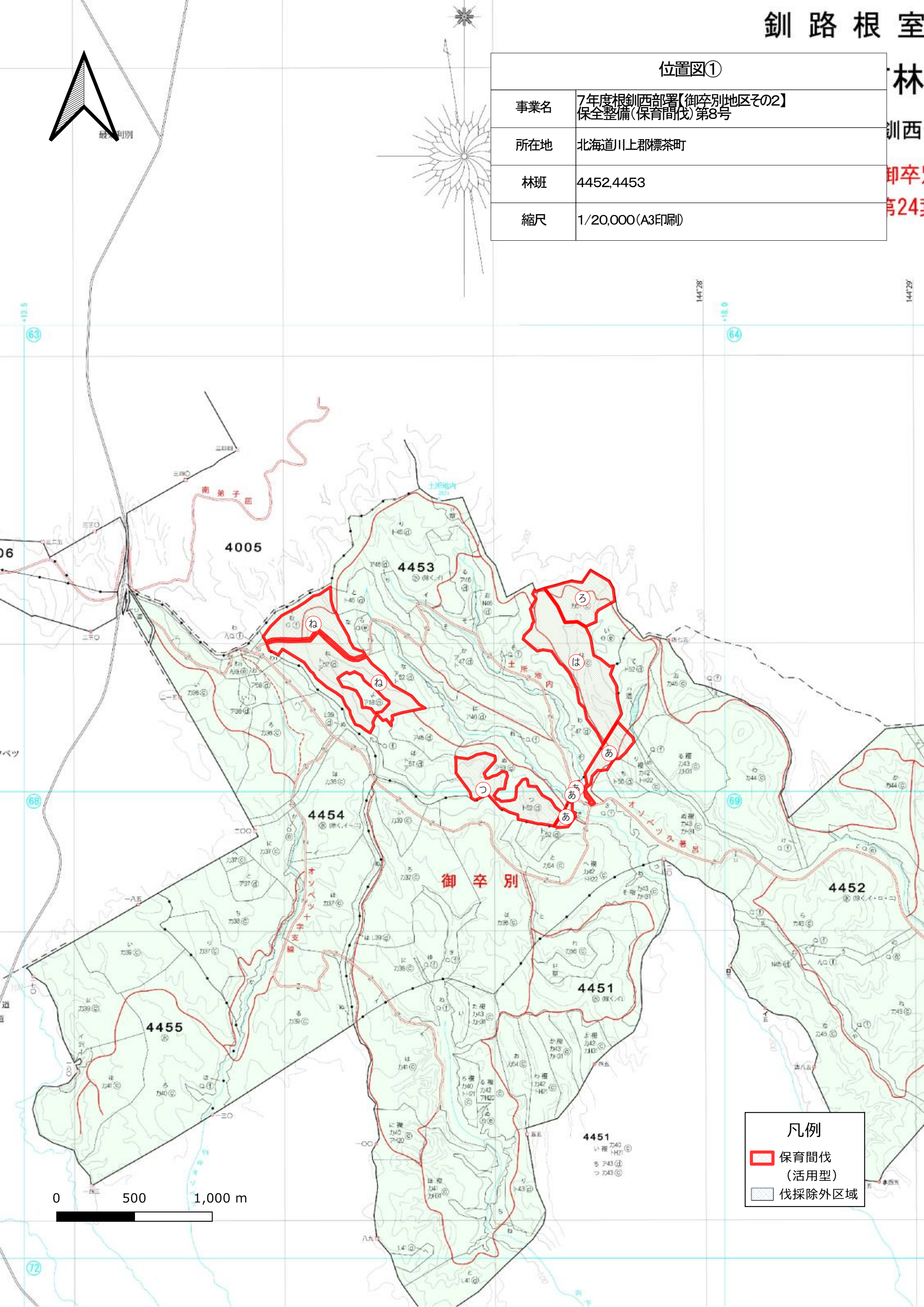
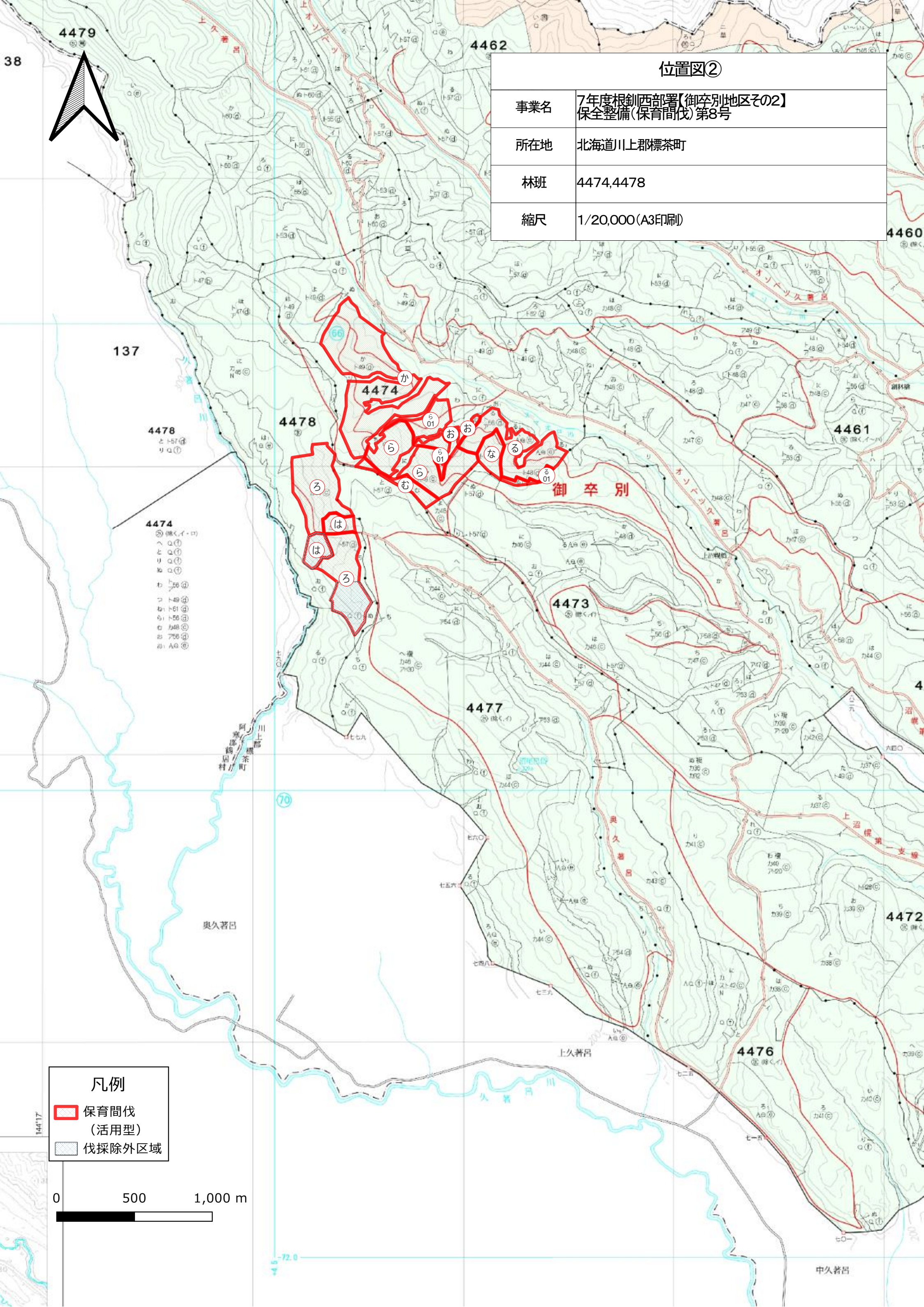


位置図①	
事業名	7年度根釧西部署【御卒別地区その2】 保全整備(保育間伐)第8号
所在地	北海道川上郡標茶町
林班	4452,4453
縮尺	1/20,000(A3印刷)





位置図②

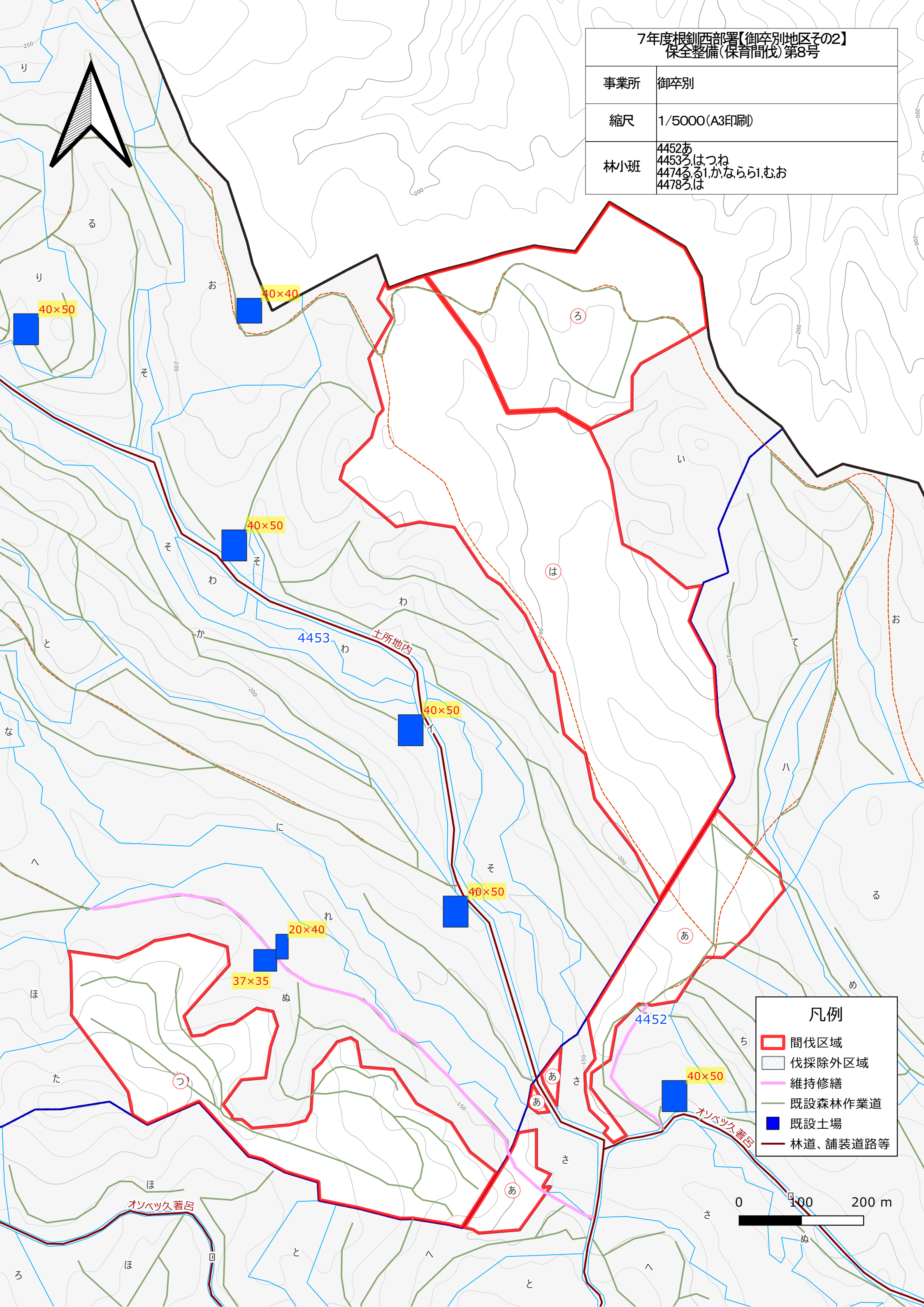
事業名	7年度根釧西部署【御卒別地区その2】 保全整備(保育間伐)第8号
所在地	北海道川上郡標茶町
林班	4474,4478
縮尺	1/20,000(A3印刷)

凡例

- 保育間伐
(活用型)
- 伐採除外区域

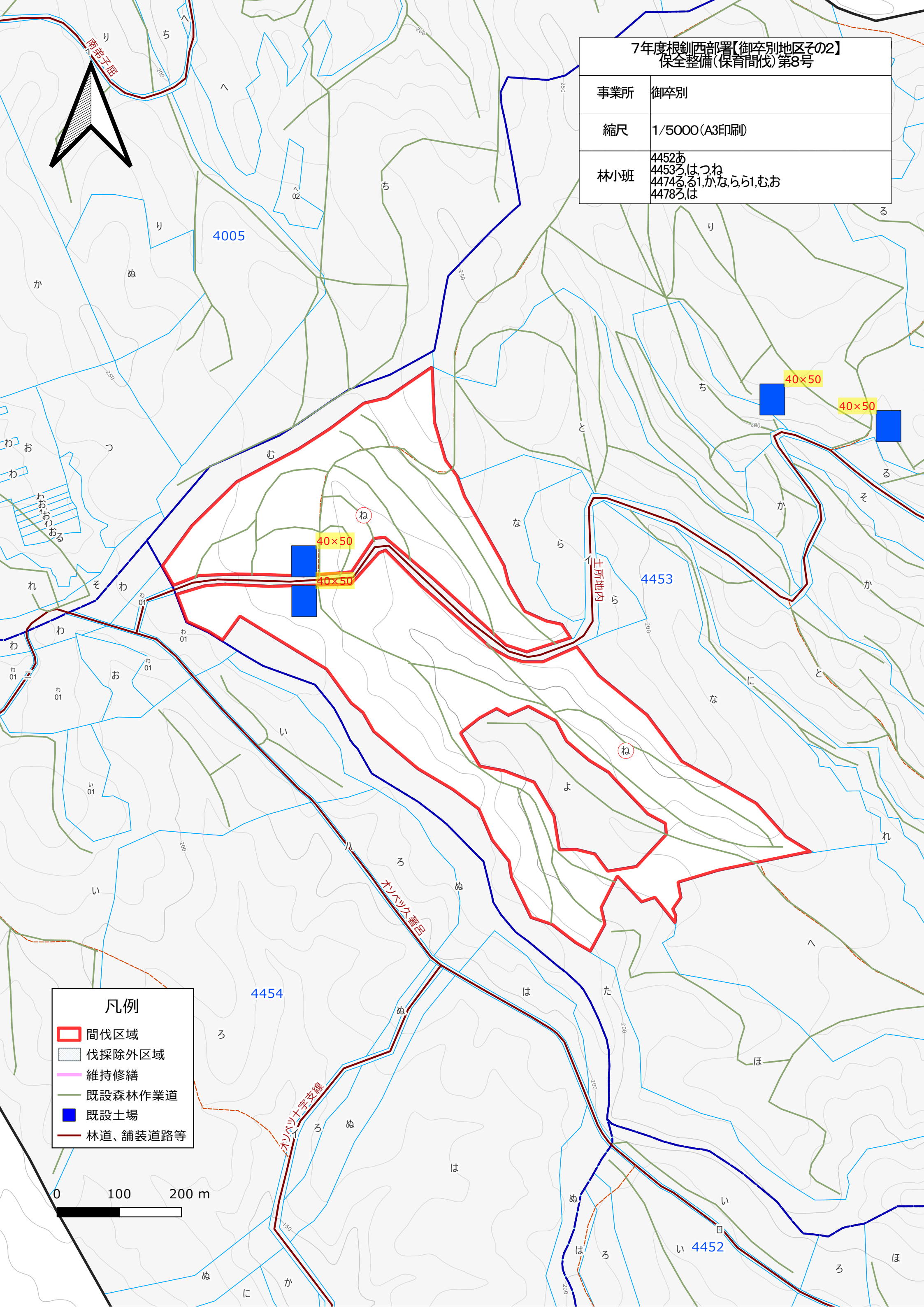
0 500 1,000 m

7年度根釧西部署【御卒別地区その2】 保全整備(保育間伐)第8号	
事業所	御卒別
縮尺	1/5000(A3印刷)
林小班	4452あ 4453ろ,は,つ,ね 4474る,1,か,な,ら,ら,1,む,お 4478ろ,は



凡例	
	間伐区域
	伐採除外区域
	維持修繕
	既設森林作業道
	既設土場
	林道、舗装道路等

7年度根釧西部署【御卒別地区その2】 保全整備(保育間伐)第8号	
事業所	御卒別
縮尺	1/5000(A3印刷)
林小班	4452あ 4453ろ,は,つ,ね 4474る,1,かな,ら,ら,む,お 4478ろ,は



凡例

間伐区域

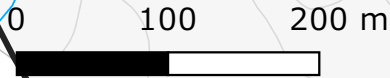
伐採除外区域

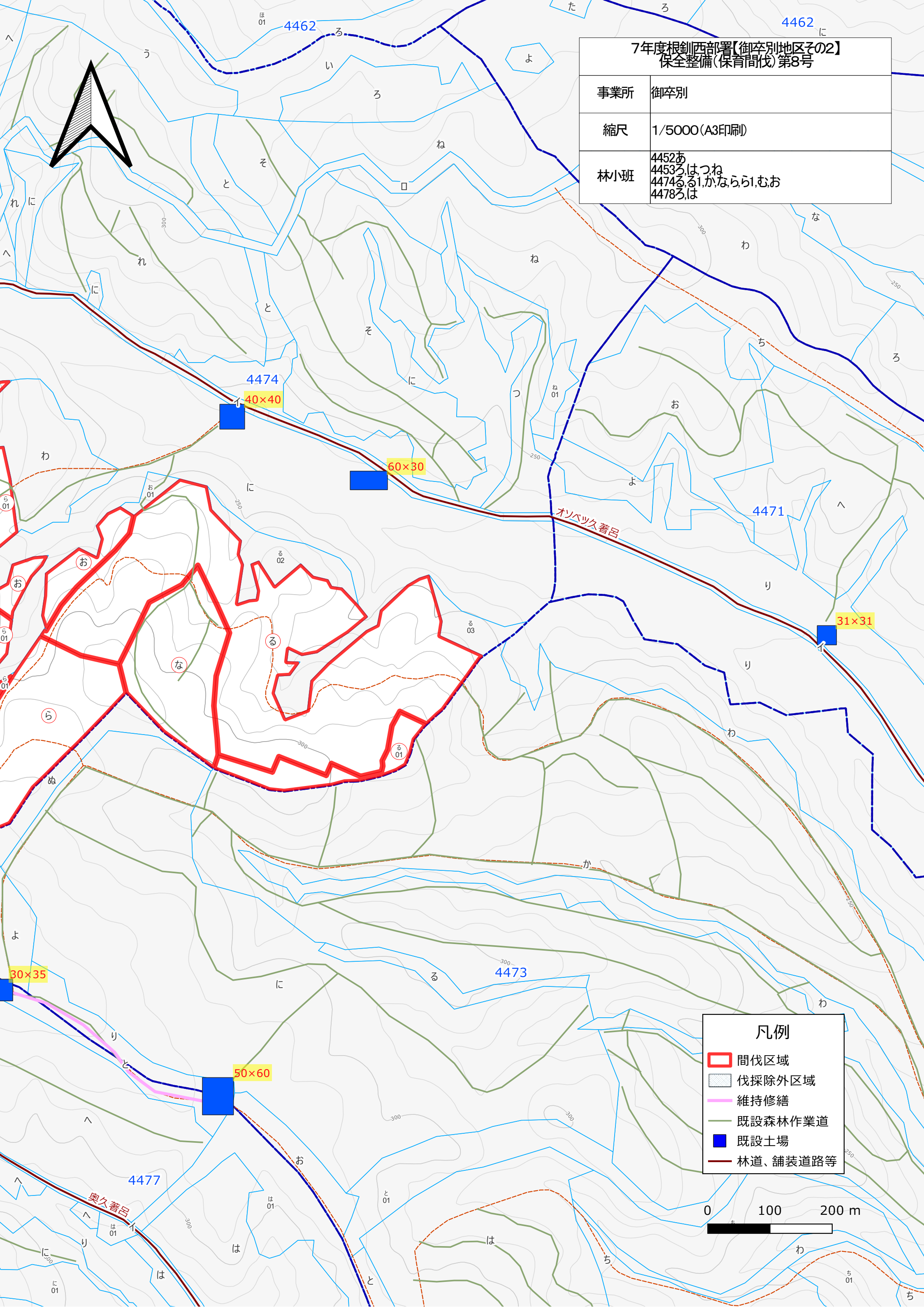
維持修繕

既設森林作業道

既設土場

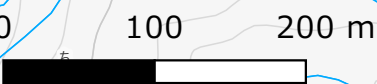
林道、舗装道路等





7年度根釧西部署【御卒別地区その2】 保全整備(保育間伐)第8号	
事業所	御卒別
縮尺	1/5000(A3印刷)
林小班	4452あ 4453ろ, は, つ, ね 4474る, り, 1, かな, ら, ら, り, む, お 4478ろ, は

凡例	
	間伐区域
	伐採除外区域
	維持修繕
	既設森林作業道
	既設土場
	林道、舗装道路等



7年度根釧西部署【御卒別地区その2】 保全整備(保育間伐)第8号	
事業所	御卒別
縮尺	1/5000(A3印刷)
林小班	4452あ 4453ろはつね 4474るる1,かならら1,むお 4478ろは

凡例

間伐区域

伐採除外区域

維持修繕

既設森林作業道

既設土場

林道、舗装道路等

