

位置図

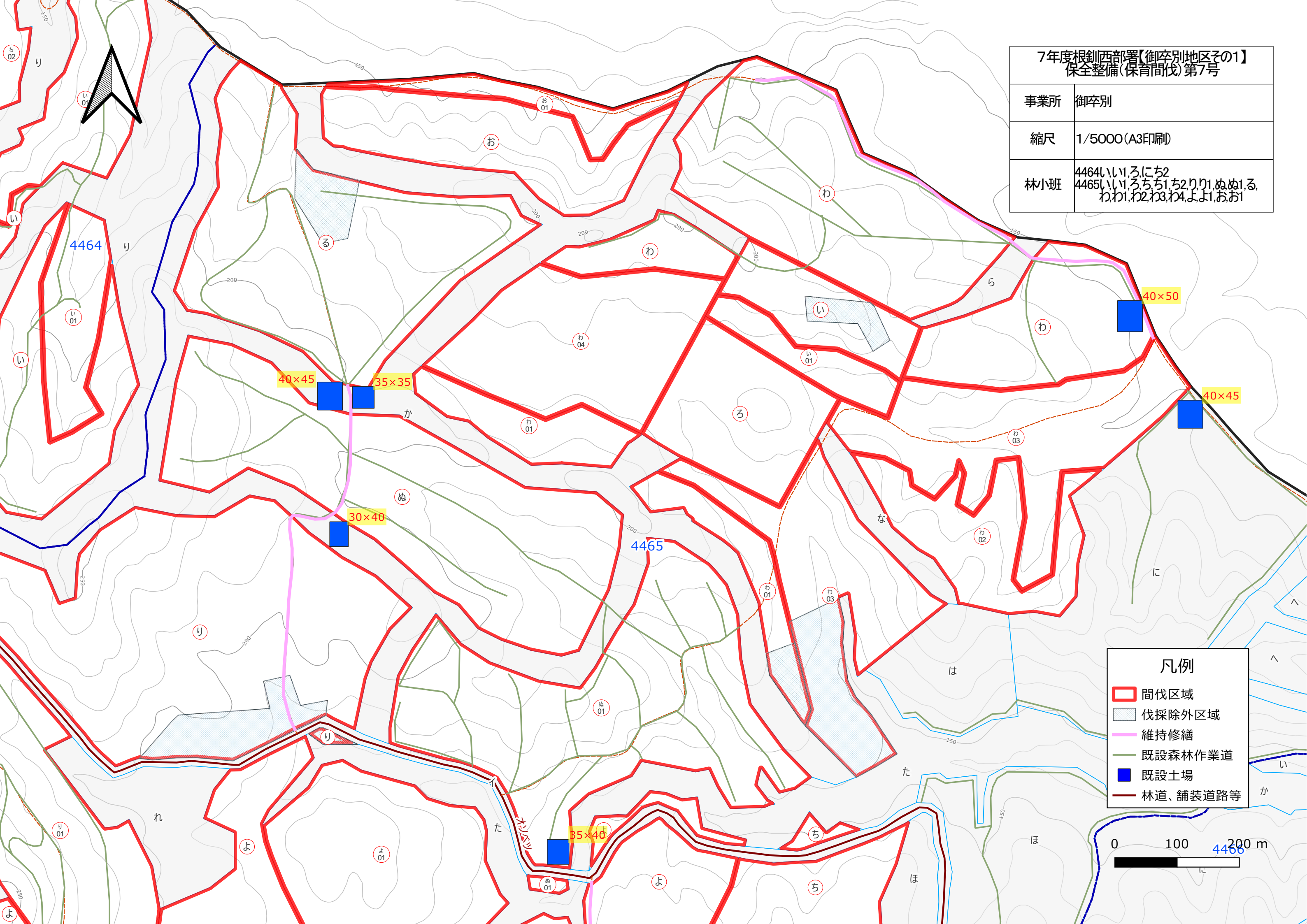
事業名	7年度根釧西部署【御卒別地区その1】 保全整備(保育間伐)第7号
所在地	北海道川上郡標茶町
林班	4464,4465
縮尺	1/20,000(A3印刷)

凡例

- 保育間伐
(活用型)
- 伐採除外区域

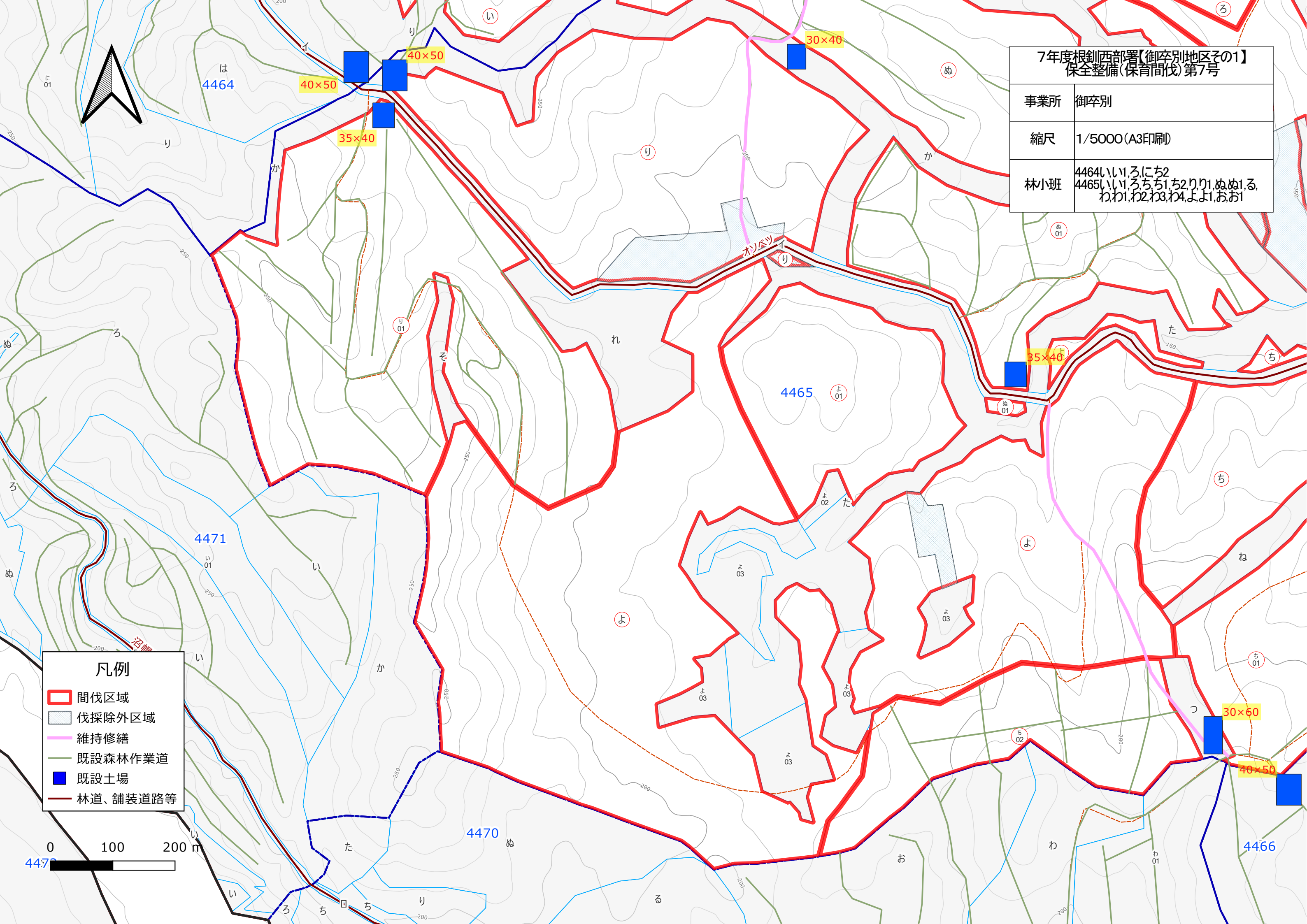
0 500 1,000 m

7年度根釧西部署【御卒別地区その1】 保全整備(保育間伐)第7号	
事業所	御卒別
縮尺	1/5000(A3印刷)
林小班	4464いいろにち2 4465いいろちち1ち2りり1ぬぬ1る わわ1わ2わ3わ4よよ1おお1



凡例	
	間伐区域
	伐採除外区域
	維持修繕
	既設森林作業道
	既設土場
	林道、舗装道路等

0 100 200 m
に



7年度根釧西部署【御卒別地区その1】 保全整備(保育間伐)第7号	
事業所	御卒別
縮尺	1/5000(A3印刷)
林小班	4464いいろにち2 4465いいろちち1ち2りり1ぬぬ1る わわ1わ2わ3わ4よよ1おお1

凡例

間伐区域

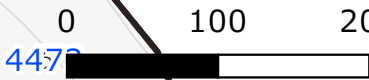
伐採除外区域

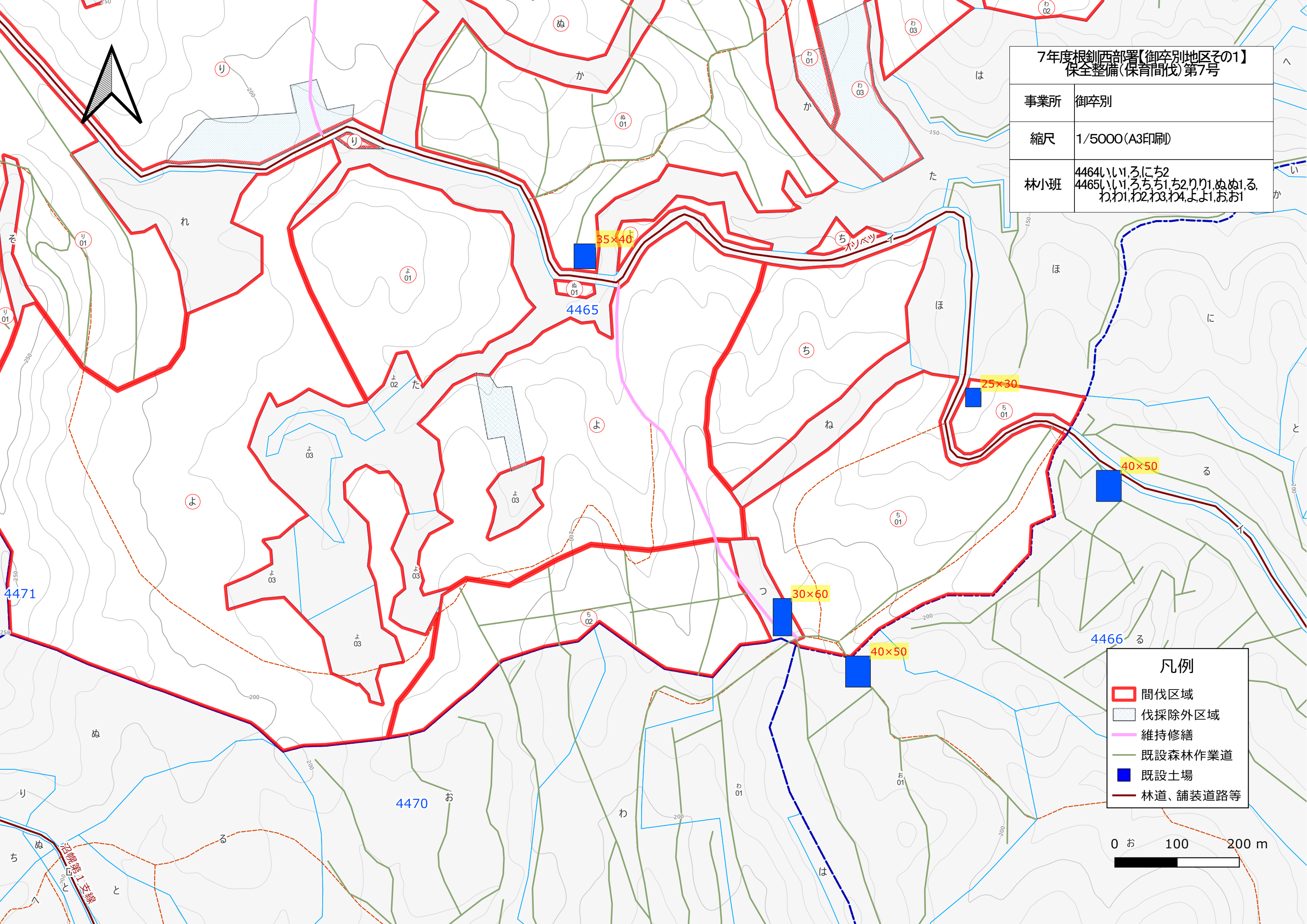
維持修繕

既設森林作業道

既設土場

林道、舗装道路等





7年度根釧西部署【御卒別地区その1】 保全整備(保育間伐)第7号	
事業所	御卒別
縮尺	1/5000(A3印刷)
林小班	4464いいろにち2 4465いいろちち1ち2りり1ぬぬ1る わわ1わ2わ3わ4よよ1おお1

凡例	
	間伐区域
	伐採除外区域
	維持修繕
	既設森林作業道
	既設土場
	林道、舗装道路等

0 お 100 200 m