

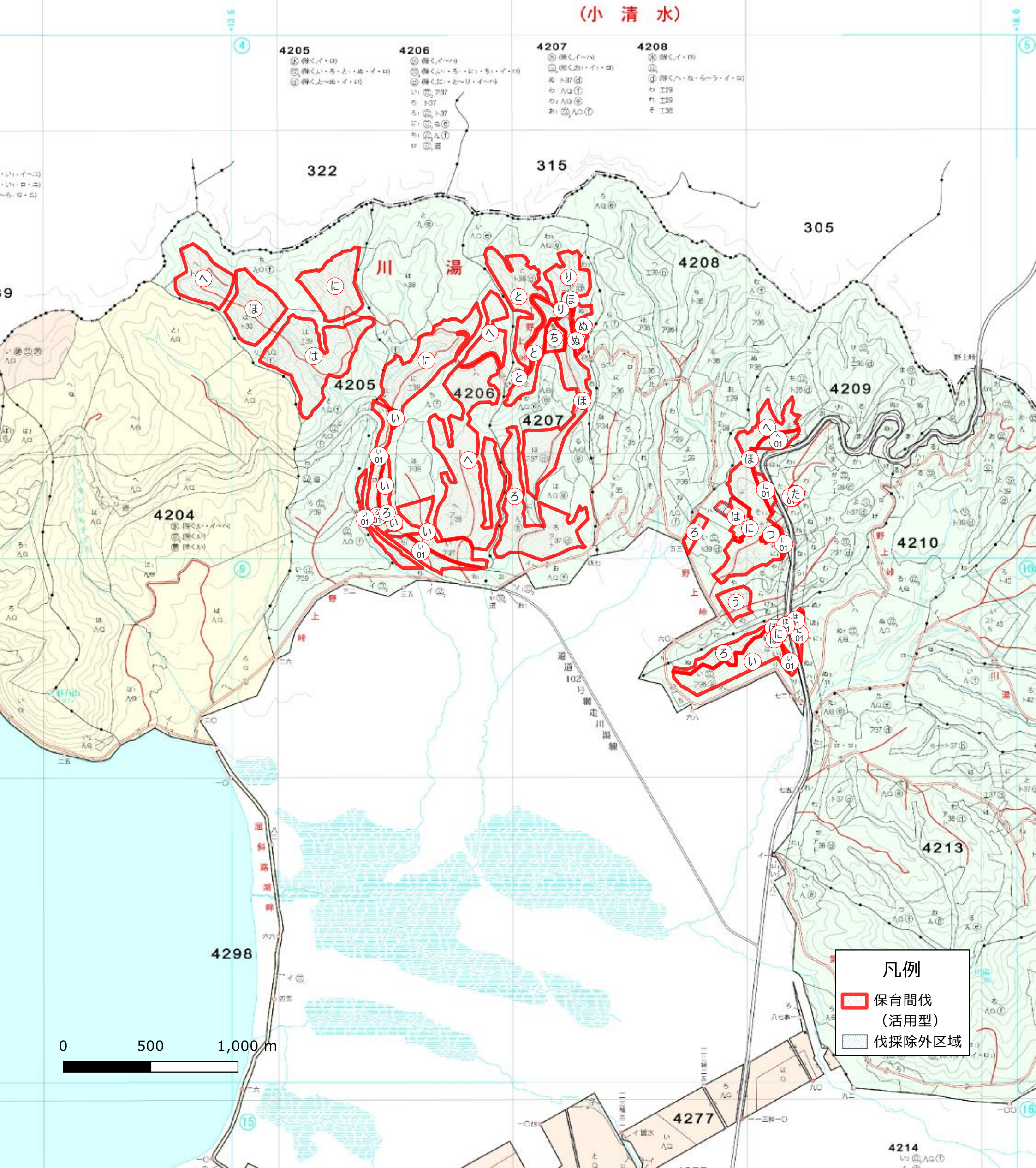
網走東部森林計  
網走南部森林管

斜里郡  
小清水町

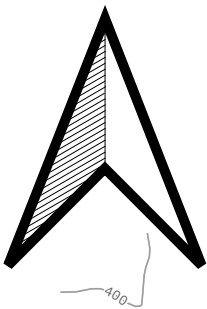
位置図

事業名	7年度根釧西部署【川湯地区】 保全整備(保育間伐)第6号
所在地	北海道川上郡弟子屈町
林班	4205,4206,4207,4209,4210
縮尺	1/20,000(A3印刷)

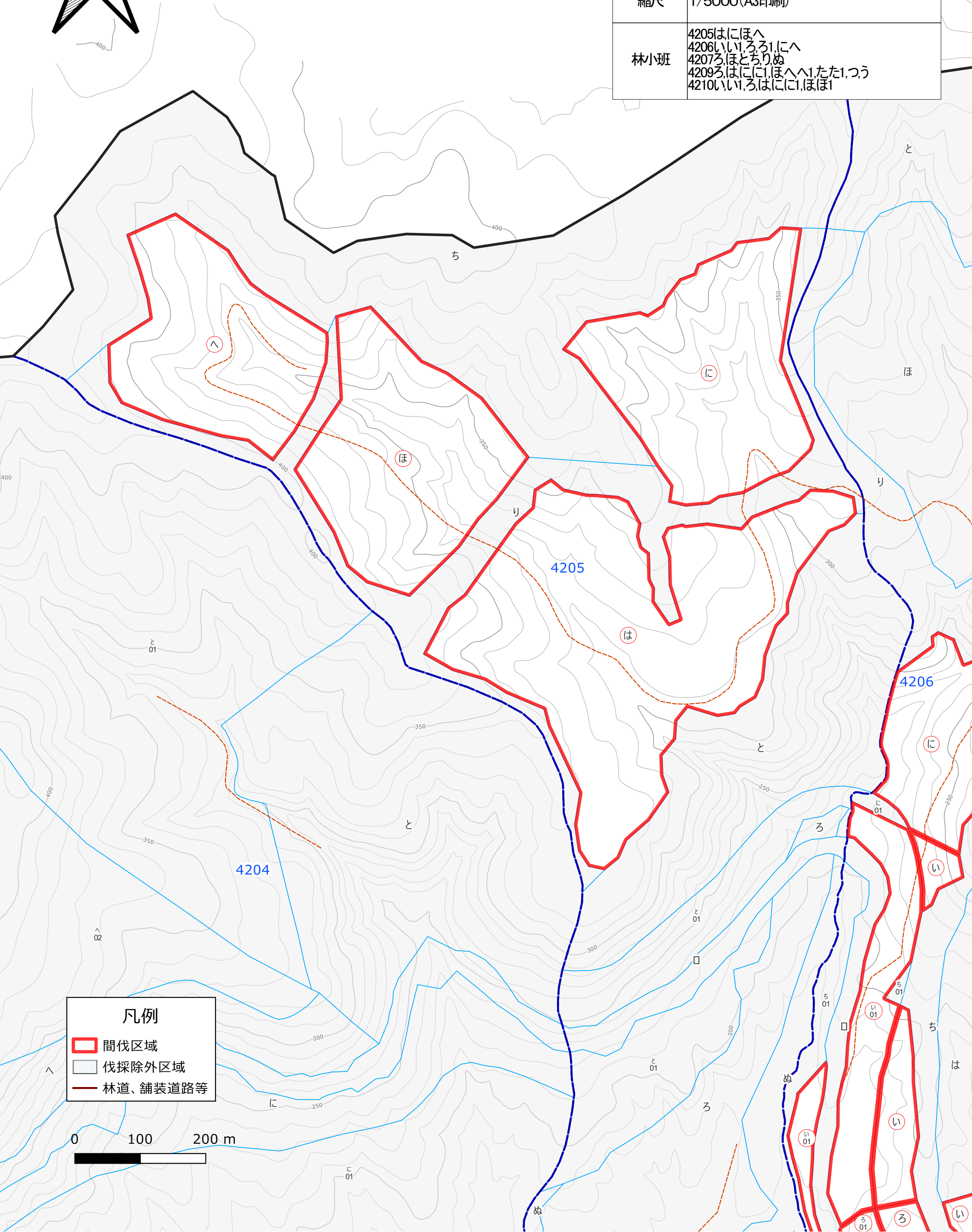
(小清水)







7年度根釧西部署【川湯地区】 保全整備(保育間伐)第6号	
事業所	川湯
縮尺	1/5000(A3印刷)
林小班	4205は、に、ほ、へ 4206い、い、ろ、ろ、1、に、へ 4207ろ、ほ、と、ち、り、ぬ 4209ろ、は、に、に、に、1、ほ、へ、へ、1、た、た、1、つ、う 4210い、い、い、ろ、は、に、に、に、1、ほ、ほ、1

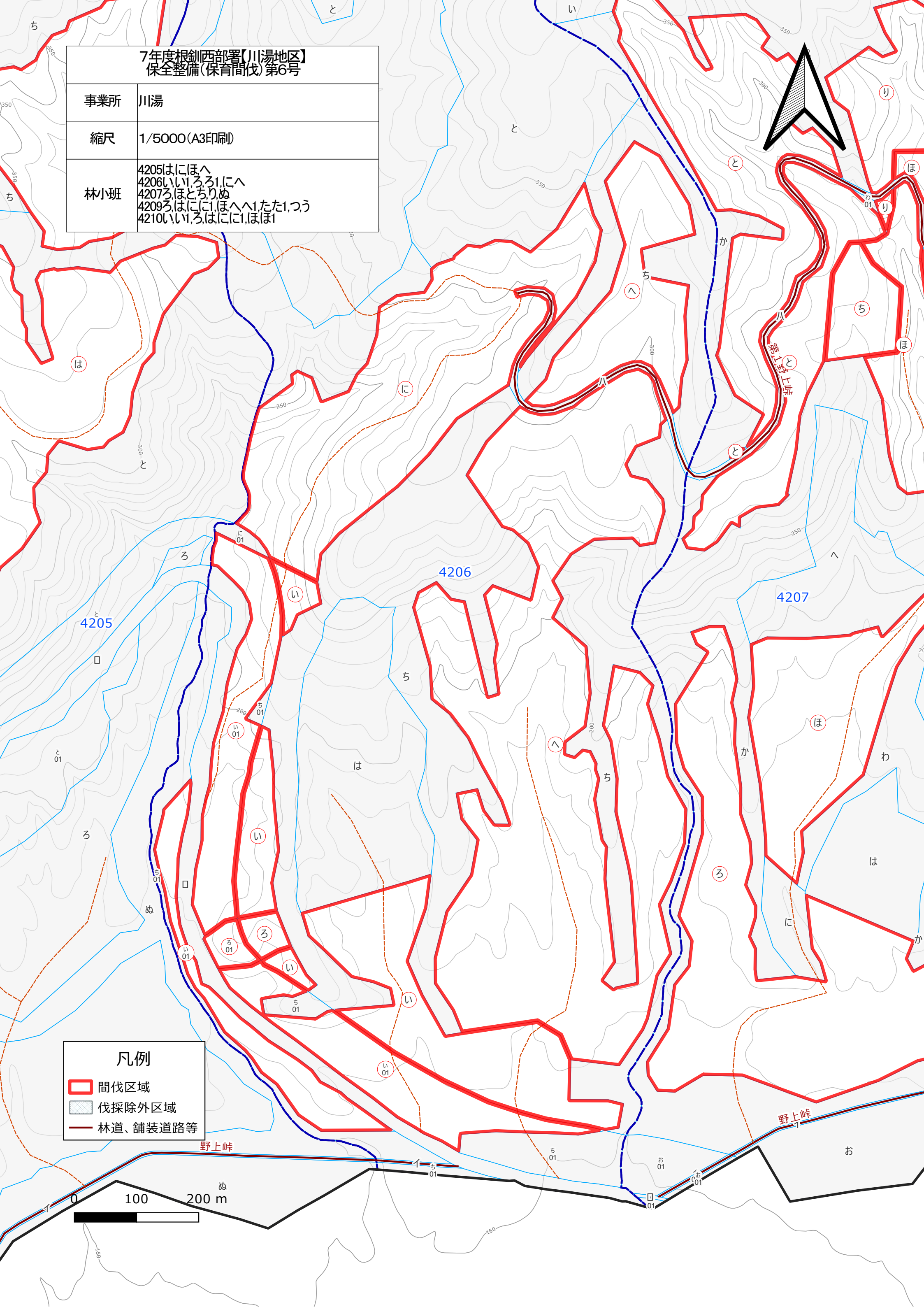
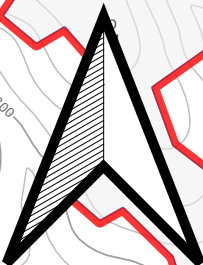


凡例	
	間伐区域
	伐採除外区域
	林道、舗装道路等

0 100 200 m

7年度根釧西部署【川湯地区】  
保全整備(保育間伐)第6号

事業所	川湯
縮尺	1/5000(A3印刷)
林小班	4205はにほへ 4206いいろろ1にへ 4207ろほとちりぬ 4209ろはにに1ほへへ1た1つう 4210いいろはにに1ほほ1



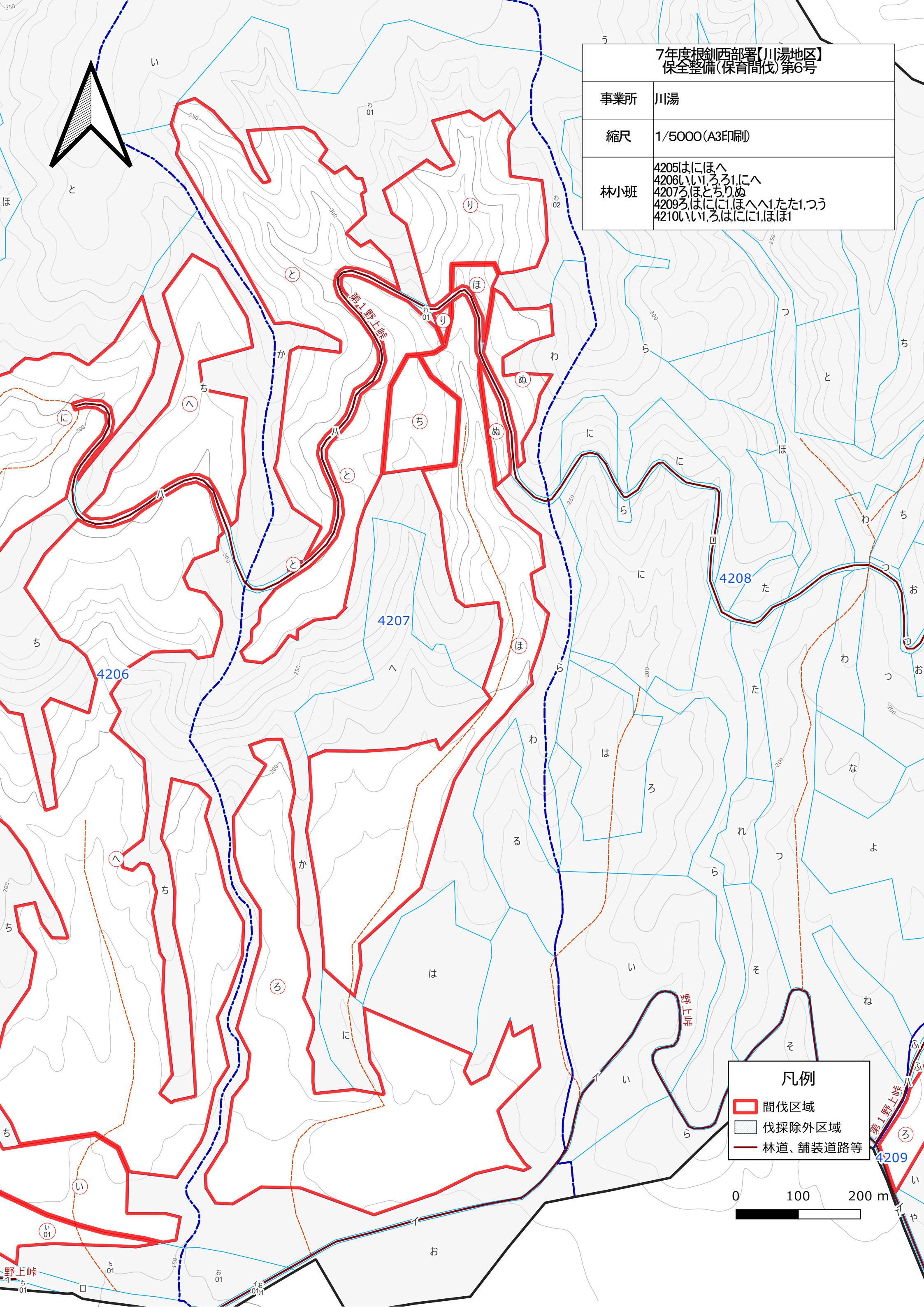
凡例

間伐区域

伐採除外区域

林道、舗装道路等





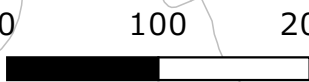
7年度根釧西部署【川湯地区】 保全整備(保育間伐)第6号	
事業所	川湯
縮尺	1/5000(A3印刷)
林小班	4205はにほへ 4206いいろろ1にへ 4207ろほとちりぬ 4209ろはにに1ほへへ1たた1つう 4210いいろろはにに1ほほ1

凡例

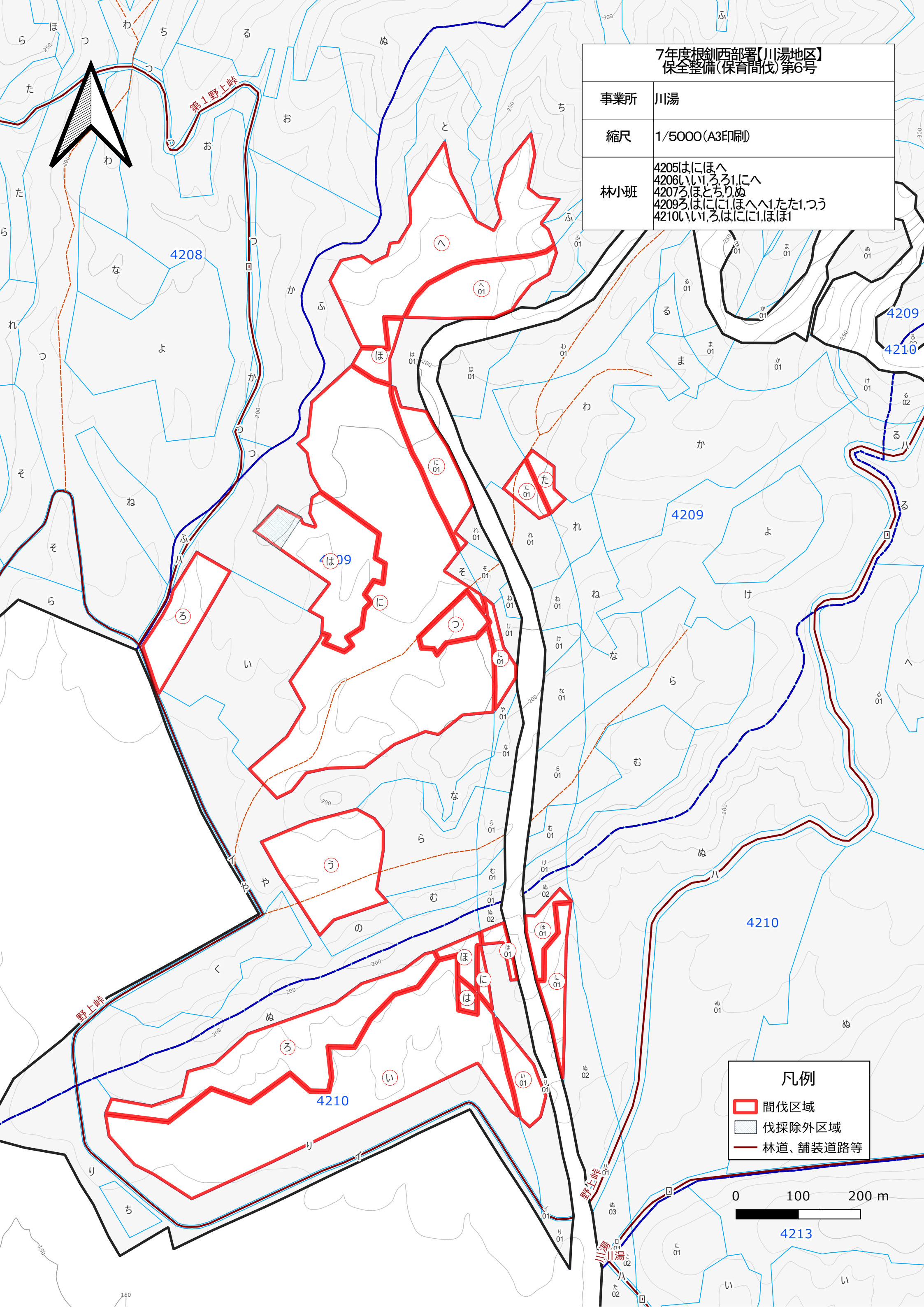
間伐区域

伐採除外区域

林道、舗装道路等







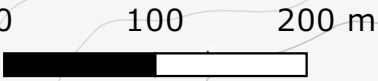
7年度根釧西部署【川湯地区】 保全整備(保育間伐)第6号	
事業所	川湯
縮尺	1/5000(A3印刷)
林小班	4205はにほへ 4206いいろろ1にへ 4207ろほとちりぬ 4209ろはにに1ほへへ1たた1つう 4210いいろろはにに1ほほ1

凡例

間伐区域

伐採除外区域

林道、舗装道路等



4213