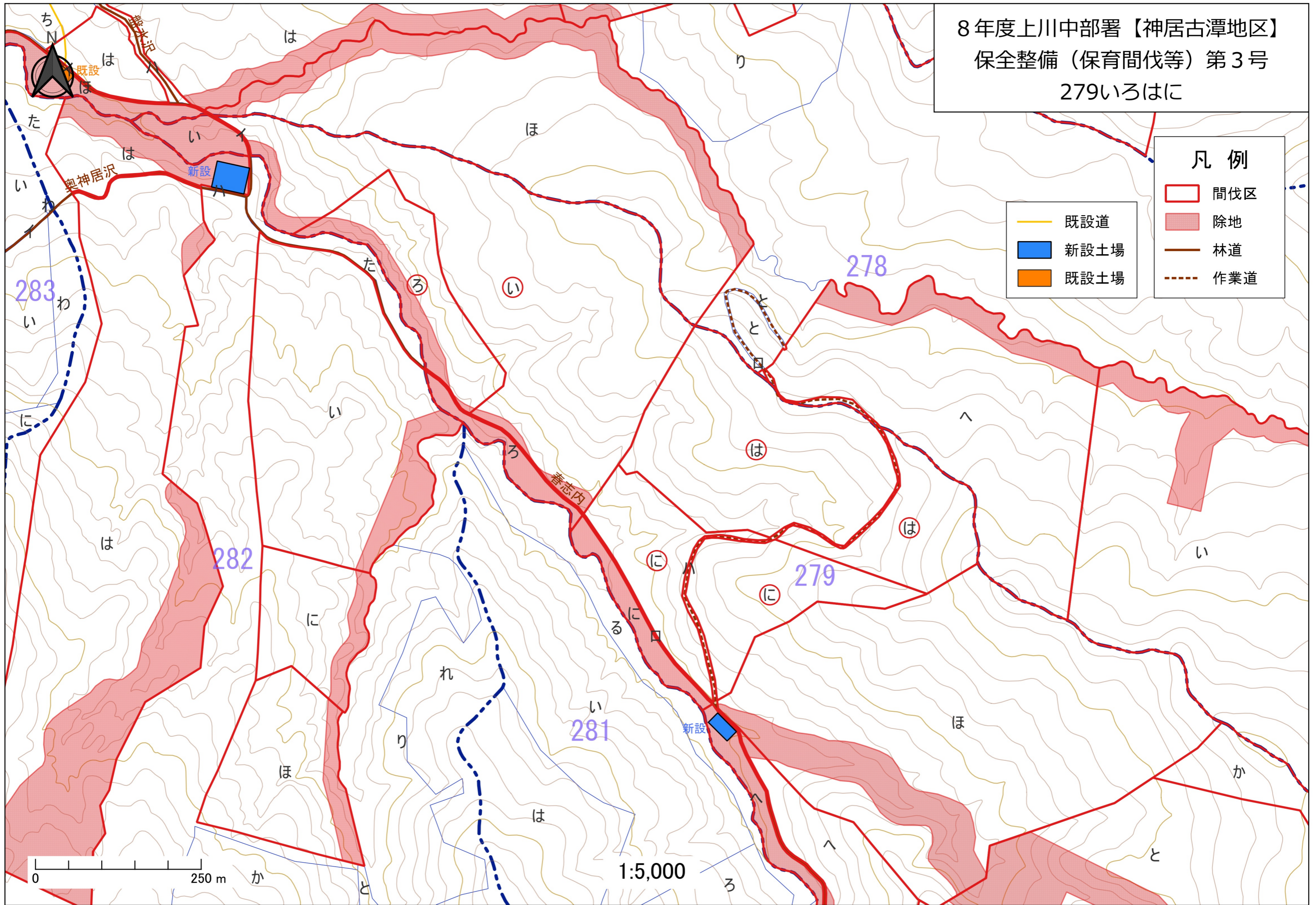


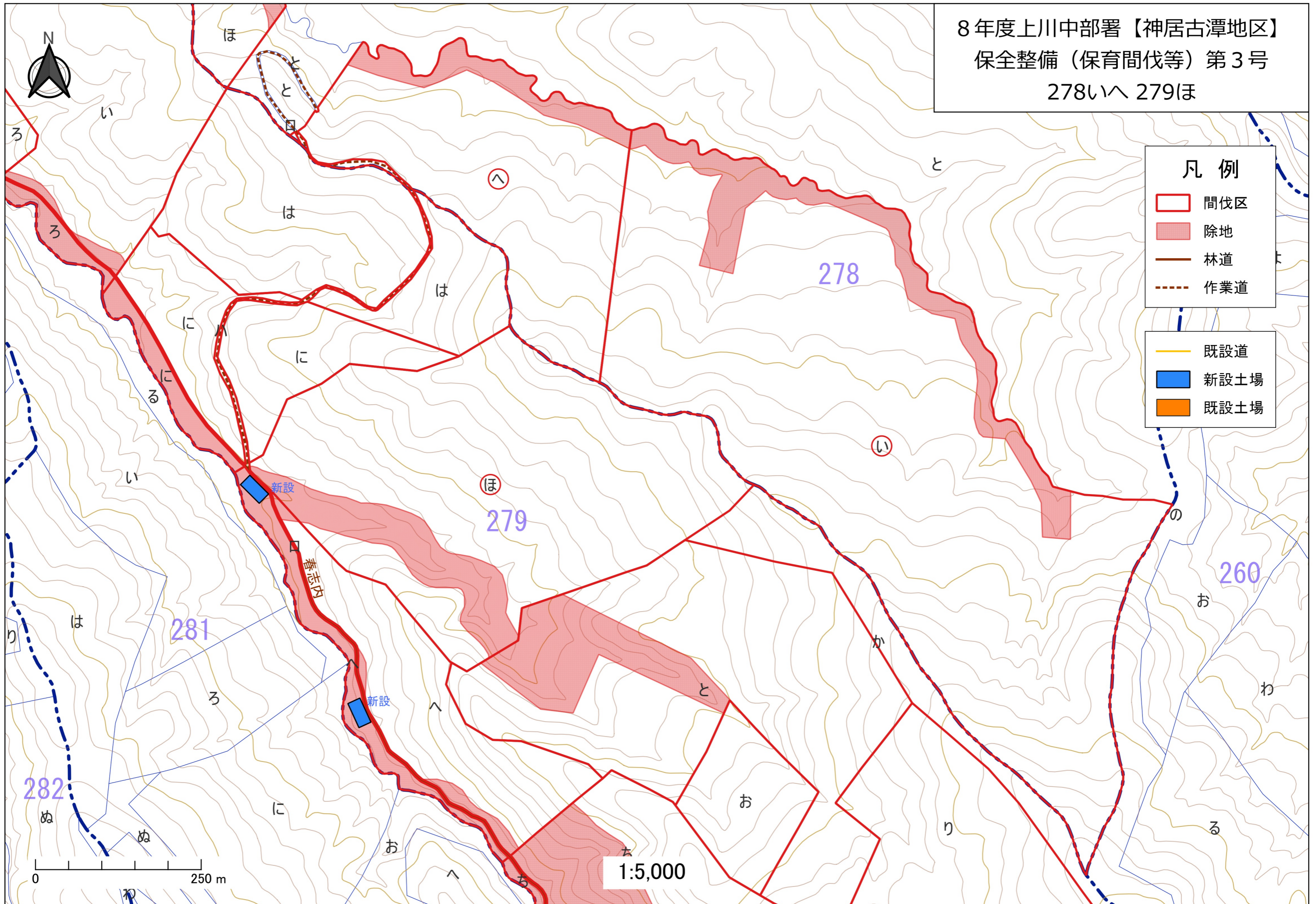
8年度上川中部署【神居古潭地区】
保全整備（保育間伐等）第3号
279いろはに

凡例

- 間伐区
- 除地
- 林道
- 作業道
- 既設道
- 新設土場
- 既設土場



8年度上川中部署【神居古潭地区】
保全整備（保育間伐等）第3号
278いへ 279ほ



- 凡例
- 間伐区
 - 除地
 - 林道
 - 作業道
 - 既設道
 - 新設土場
 - 既設土場

1:5,000