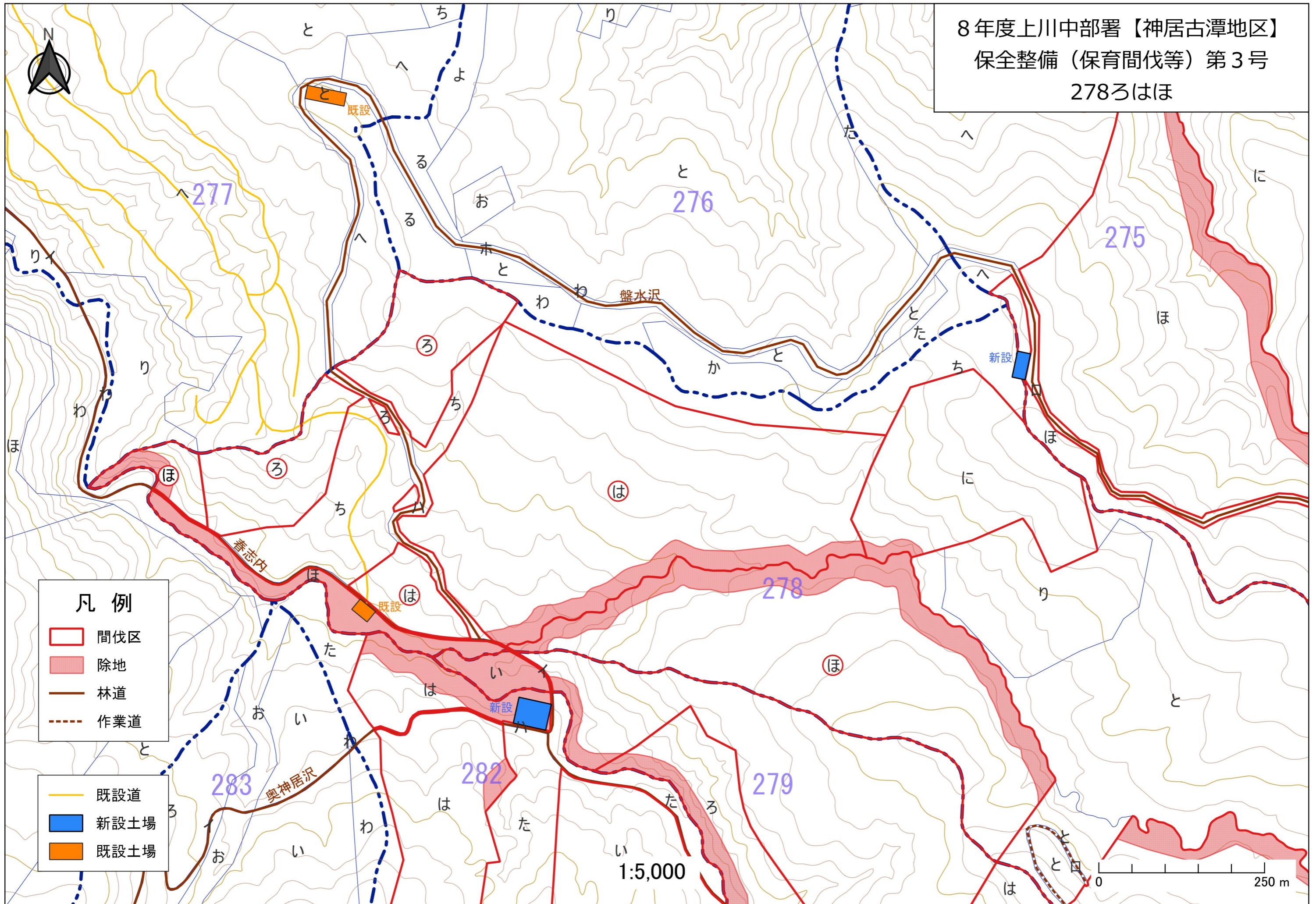


8年度上川中部署【神居古潭地区】  
保全整備（保育間伐等）第3号  
278ろはほ



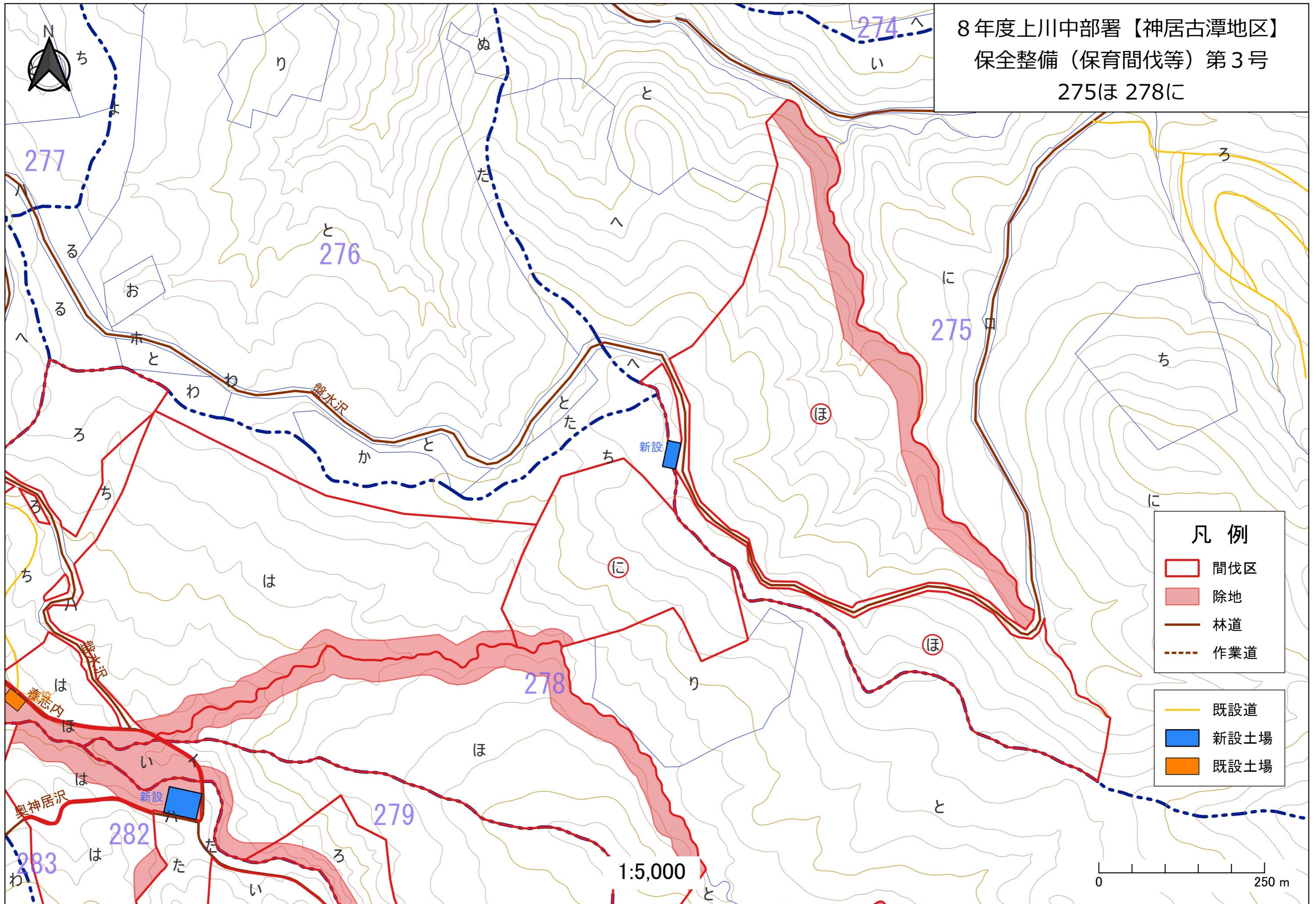
凡例

- 間伐区
- 除地
- 林道
- 作業道
- 既設道
- 新設土場
- 既設土場

1:5,000

0 250 m

8年度上川中部署【神居古潭地区】  
保全整備（保育間伐等）第3号  
275ほ 278に



- 凡例
- 間伐区
  - 除地
  - 林道
  - 作業道

- 既設道
- 新設土場
- 既設土場

1:5,000

0 250 m

8年度上川中部署【神居古潭地区】  
保全整備（保育間伐等）第3号  
282いはにほ

