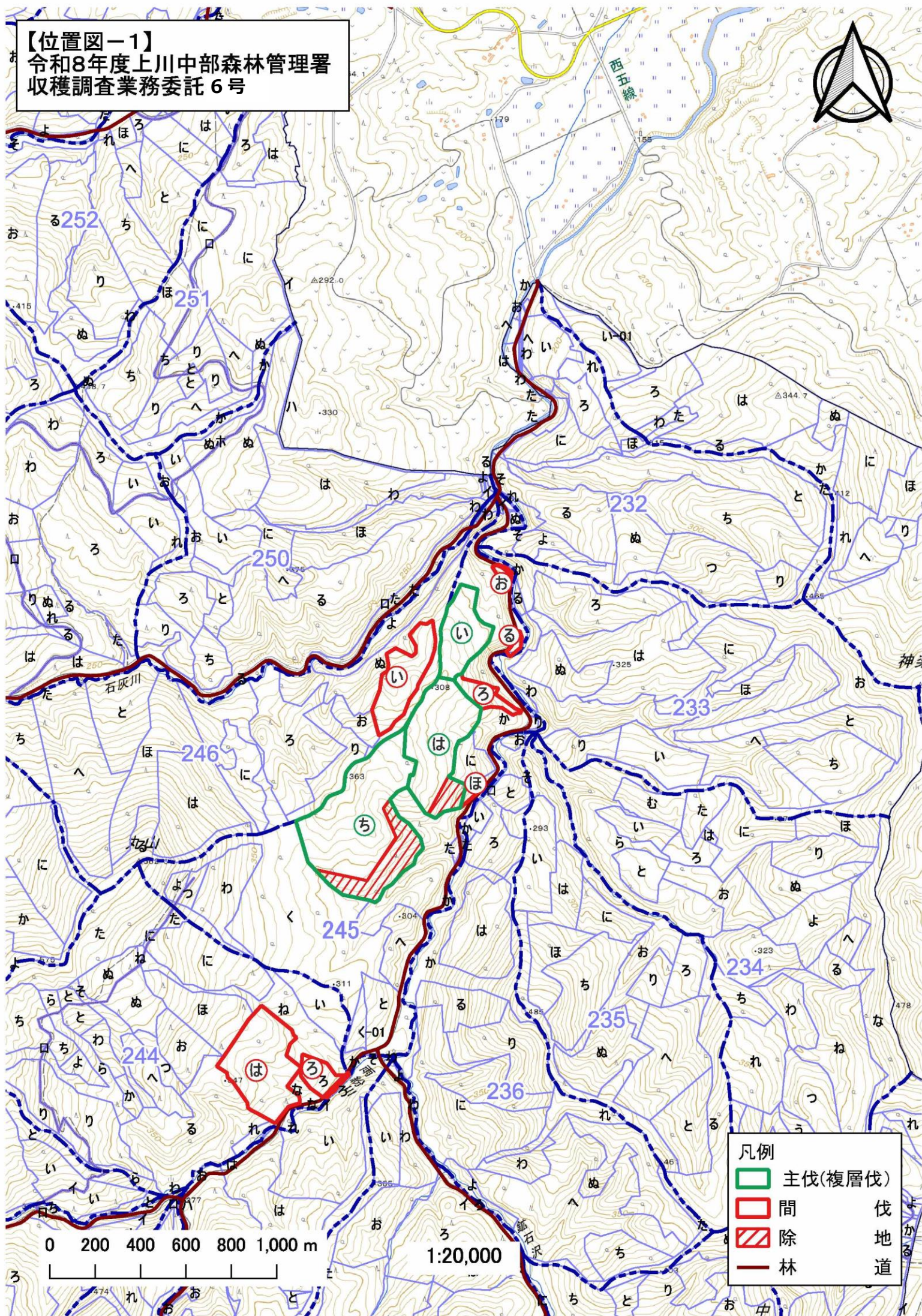
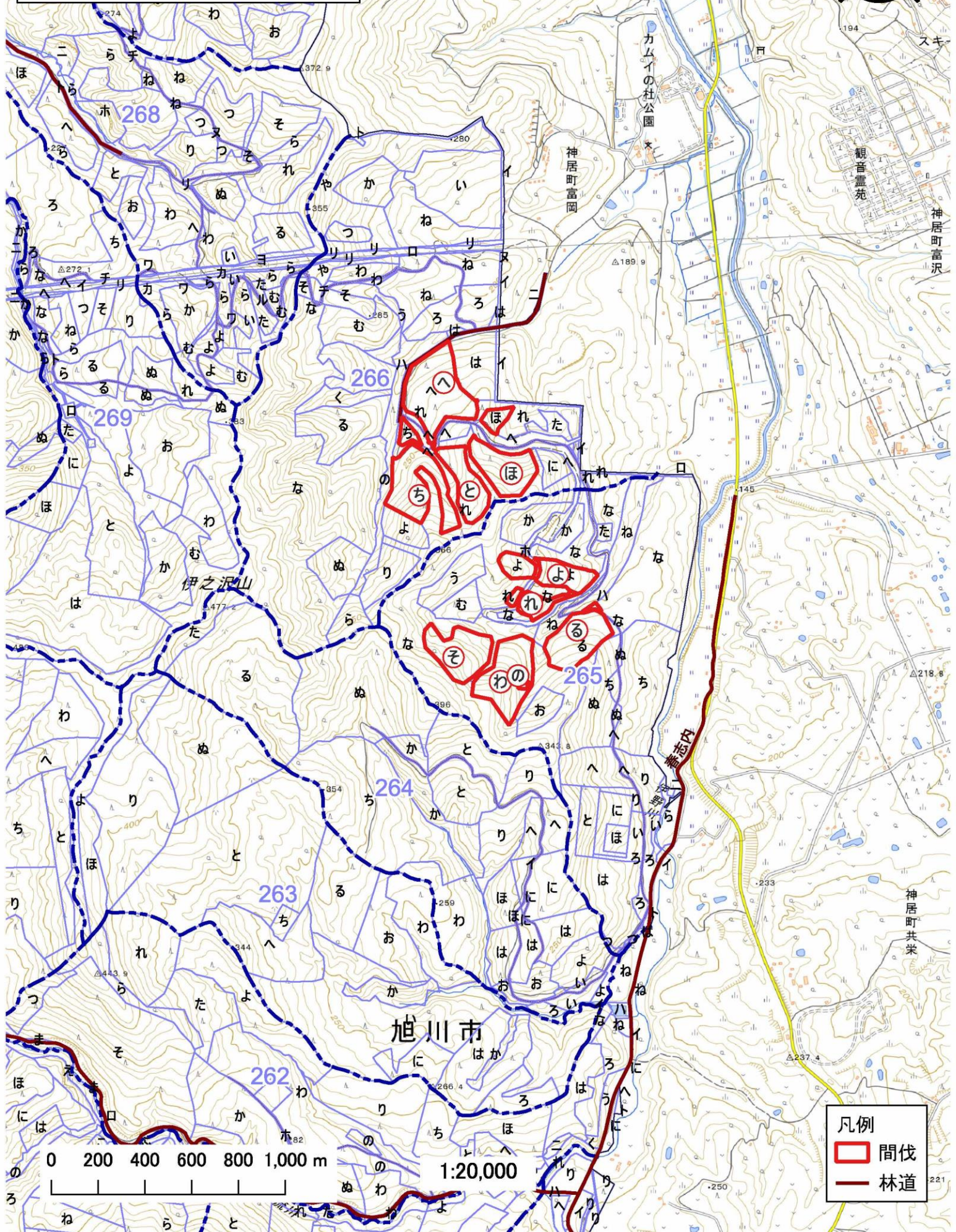


【位置図-1】
 令和8年度上川中部森林管理署
 収穫調査業務委託6号



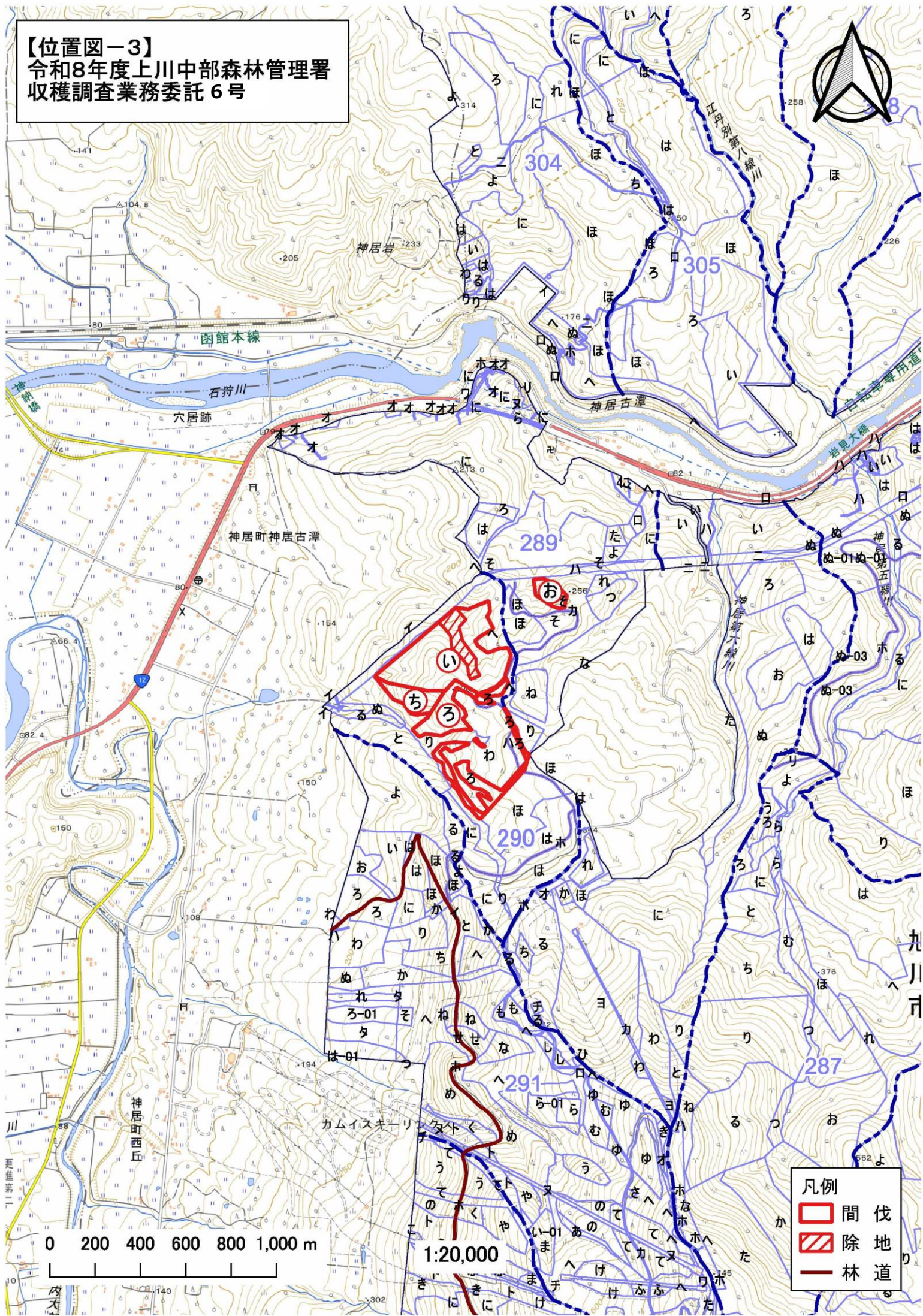
凡例	
	主伐(複層伐)
	間伐
	除地
	林道

【位置図-2】
令和8年度上川中部森林管理署
収穫調査業務委託6号



- 凡例
- 間伐
 - 林道

【位置図-3】
令和8年度上川中部森林管理署
収穫調査業務委託6号



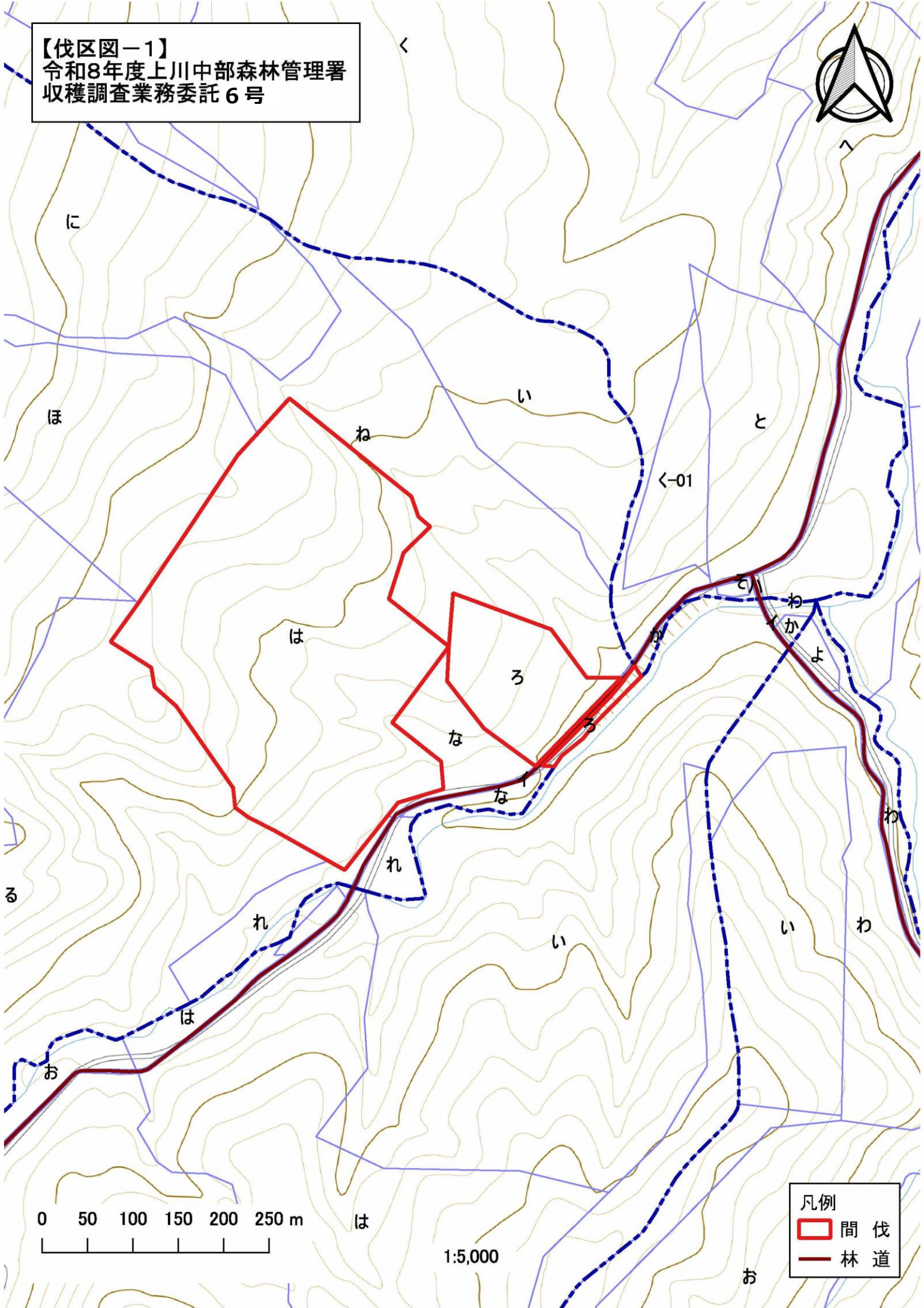
凡例

- 間伐地
- 除地
- 林道

0 200 400 600 800 1,000 m

1:20,000

【伐区図-1】
令和8年度上川中部森林管理署
収穫調査業務委託6号



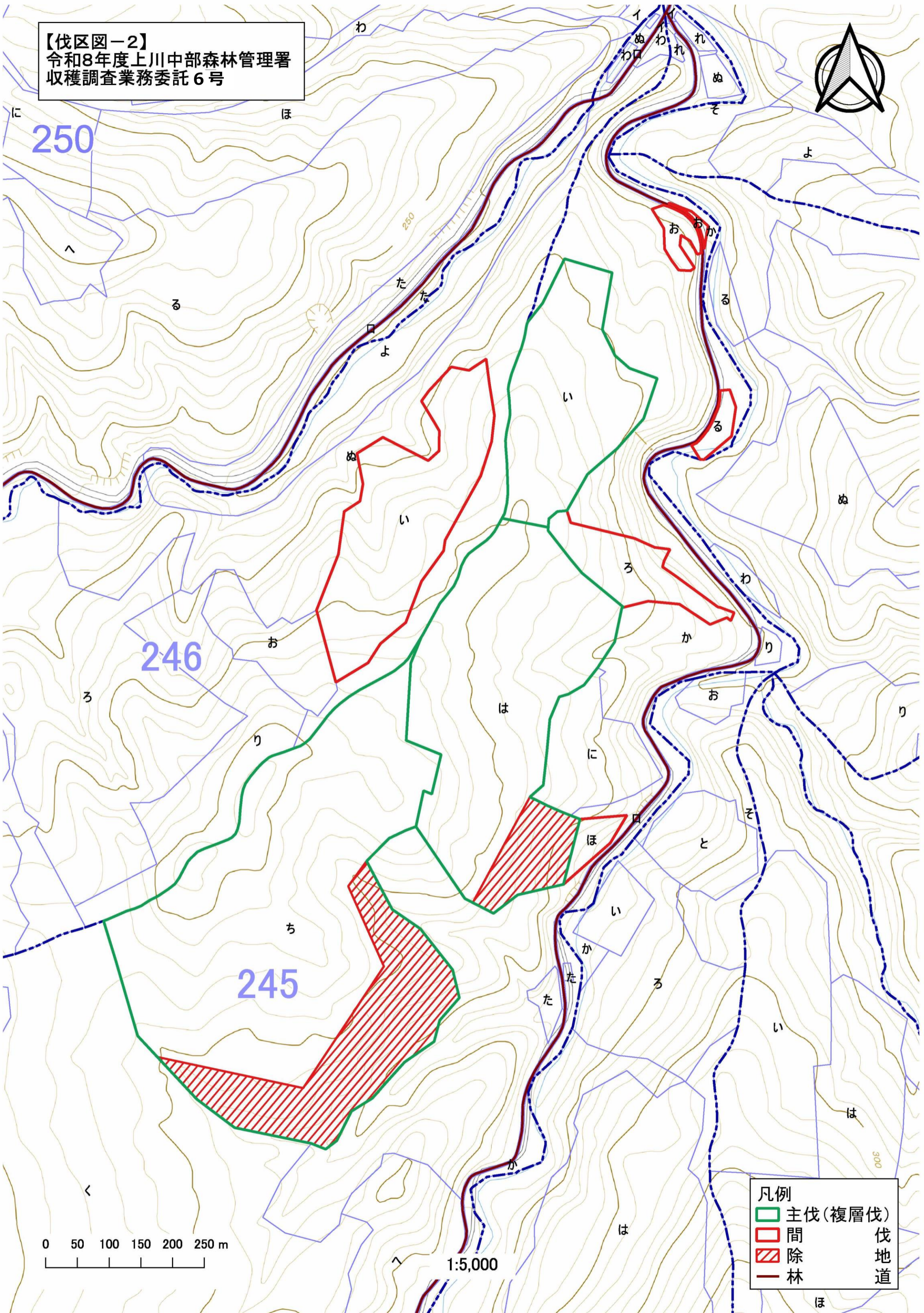
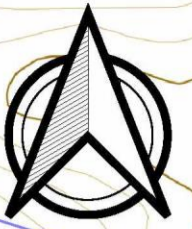
0 50 100 150 200 250 m

1:5,000

凡例

- 間伐 (Red outline)
- 林道 (Thick red line)

【伐区図-2】
令和8年度上川中部森林管理署
収穫調査業務委託6号

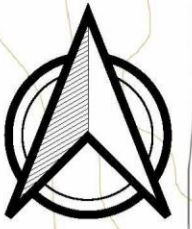


0 50 100 150 200 250 m

1:5,000

凡例	
	主伐(複層伐)
	間伐地
	除地
	林道

【伐区図-3】
令和8年度上川中部森林管理署
収穫調査業務委託 6号



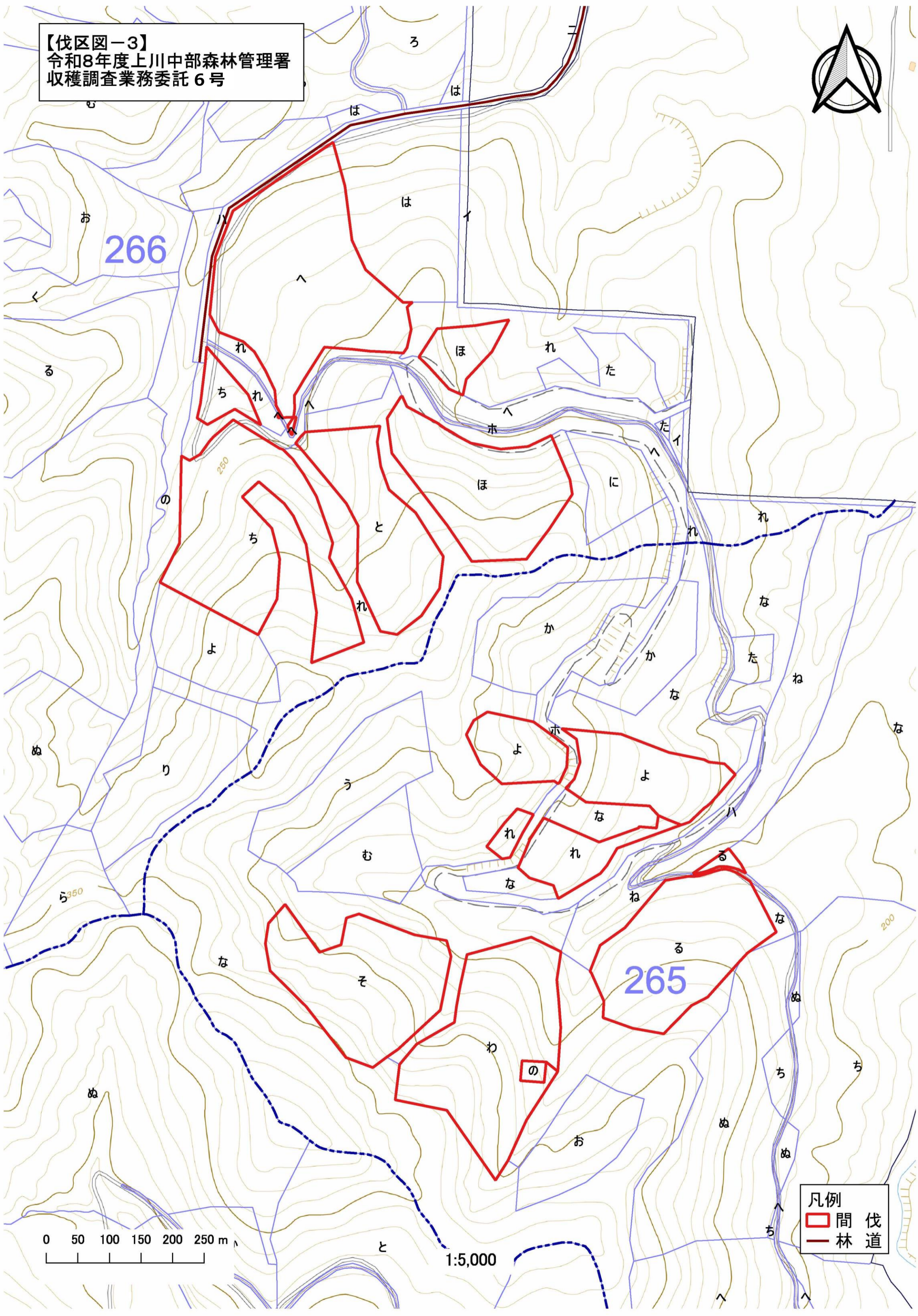
266

265

0 50 100 150 200 250 m

1:5,000

凡例
[Red outline] 間伐道
[Blue line] 林道



【伐区図-4】
令和8年度上川中部森林管理署
収穫調査業務委託6号

