

網走東部森林計画区
網走中部森林管理署



工事箇所(ベンテン沢)

年度	令和7年度		
図面名	位置図		
施工地	上川郡上川町層雲峡 上川中部森林管理署 2262林班		
工事名	ベンテン沢治山工事		
図面番号	縮尺	1 : 50,000	
受託者名	(株)北海道森林土木コンサルタント	管理技術者	内藤 満
設計者	菅澤 伸司	製図者	一瀬 俊輔
北海道森林管理局 上川中部森林管理署			



今回計画 1号コンクリート谷止工
L=29.70m B=1.50m H=4.00m V=216.7m²

今回計画 2号コンクリート谷止工
L=29.70m B=1.50m H=4.00m V=210.0m²

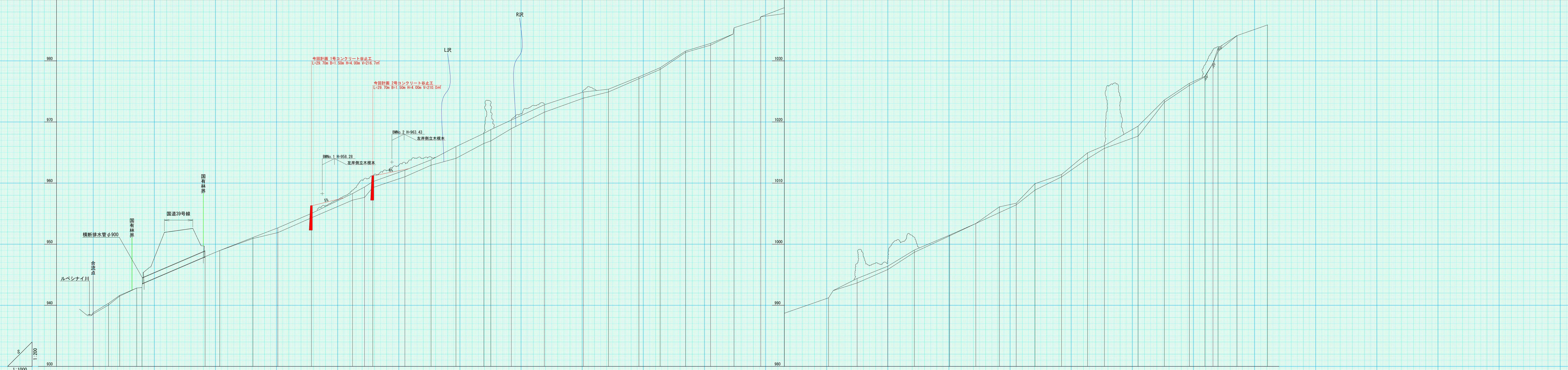
BMNo. 1 H=959.28m
左岸側立木根本

BMNo. 2 H=963.43m
左岸側立木根本

上川中部森林管理署
2262林班

凡 例	
国 有 林 界	—
計 画 ダ ム 工	■
林 道	- - -
測 点 測 量 線	○—○
針 葉 樹	△
広 葉 樹	○
林 班 界	●—●

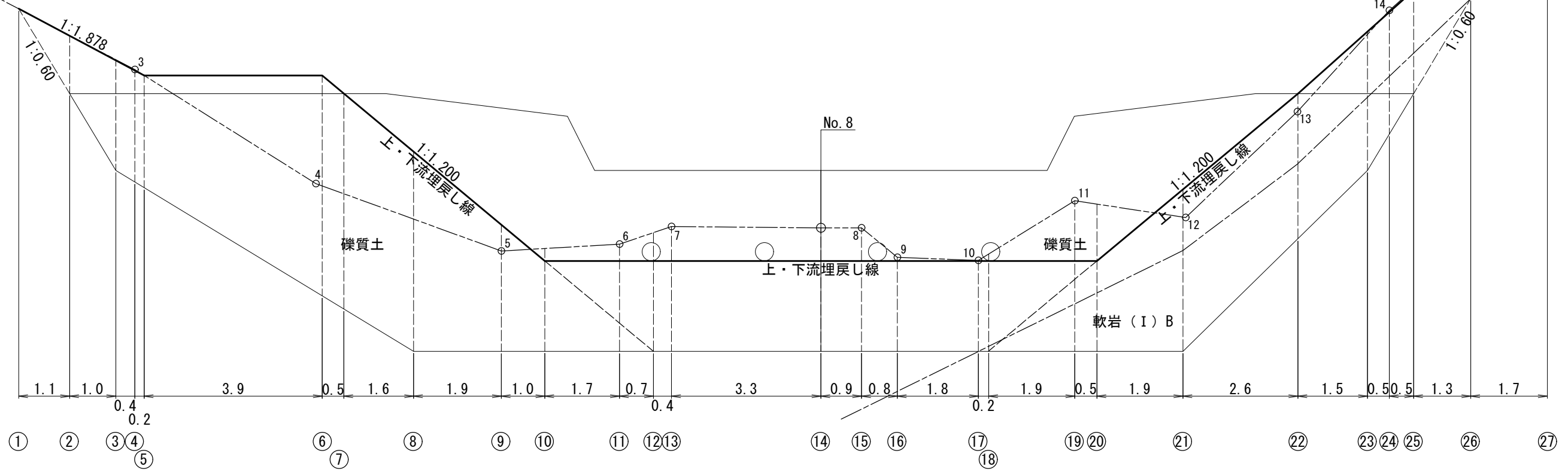
年 度	令 和 7 年 度	
図 面 名	平 面 図	
施 工 地	上川郡上川町層雲峡 上川中部森林管理署 2262林班	
工 事 名	ペンテン沢治山工事	
図面番号	縮 尺	1 : 1000
受託者名	(株) 北海道森林土木コンサルタント	管理技術者 内藤 満
設計者	菅澤 伸司	製図者 一瀬 俊輔
北海道森林管理局 上川中部森林管理署		



測点 No	0	1	2	3	4	5	6	7	8	9	10	11	12	13	14	15	16	17	18	19	20	21	22	23	24	25	26	27	28	29	30	31	32	33	34	35	36	37	38	39	40	41	42	43	44	45							
水平距離 (m)	0.00	12.50	21.67	31.83	41.99	52.15	62.31	72.47	82.63	92.79	102.95	113.11	123.27	133.43	143.59	153.75	163.91	174.07	184.23	194.39	204.55	214.71	224.87	235.03	245.19	255.35	265.51	275.67	285.83	295.99	306.15	316.31	326.47	336.63	346.79	356.95	367.11	377.27	387.43	397.59	407.75	417.91	428.07	438.23	448.39	458.55							
通加水平距離 (m)	0.00	12.50	21.67	31.83	41.99	52.15	62.31	72.47	82.63	92.79	102.95	113.11	123.27	133.43	143.59	153.75	163.91	174.07	184.23	194.39	204.55	214.71	224.87	235.03	245.19	255.35	265.51	275.67	285.83	295.99	306.15	316.31	326.47	336.63	346.79	356.95	367.11	377.27	387.43	397.59	407.75	417.91	428.07	438.23	448.39	458.55							
垂直距離 (m)	0.00	1.52	1.31	1.19	1.08	0.96	0.87	0.78	0.68	0.58	0.48	0.38	0.28	0.18	0.08	0.00	0.10	0.20	0.30	0.40	0.50	0.60	0.70	0.80	0.90	1.00	1.10	1.20	1.30	1.40	1.50	1.60	1.70	1.80	1.90	2.00	2.10	2.20	2.30	2.40	2.50	2.60	2.70	2.80	2.90	3.00							
地盤高 (m)	938.00	940.32	941.63	942.82	942.91	943.03	943.15	943.27	943.39	943.51	943.63	943.75	943.87	943.99	944.11	944.23	944.35	944.47	944.59	944.71	944.83	944.95	945.07	945.19	945.31	945.43	945.55	945.67	945.79	945.91	946.03	946.15	946.27	946.39	946.51	946.63	946.75	946.87	946.99	947.11	947.23	947.35	947.47	947.59	947.71	947.83	947.95	948.07					
計画高 (m)	938.00	940.32	941.63	942.82	942.91	943.03	943.15	943.27	943.39	943.51	943.63	943.75	943.87	943.99	944.11	944.23	944.35	944.47	944.59	944.71	944.83	944.95	945.07	945.19	945.31	945.43	945.55	945.67	945.79	945.91	946.03	946.15	946.27	946.39	946.51	946.63	946.75	946.87	946.99	947.11	947.23	947.35	947.47	947.59	947.71	947.83	947.95	948.07					
溪床勾配 (%)		13.1	7.0		8.6		6.6		9.5		7.7		7.7		9.6		9.6		2.2		8.3		13.1		8.2		31.4		8.9		12.2		8.6		14.2		4.3		20.8		6.9		16.7		10.6		10.9		11.7		43.3		9.3

年度	令和7年度	
図面名	縦断面図	
施工地	上川郡上川町層雲峡 上川中部森林管理署 2262林班	
工事名	ペンテン沢治山工事	
図面番号	縮尺	縦1:200 横1:1000
受託者名	(株)北海道森林土木コンサルタント	管理技術者 菅澤 伸司
設計者	菅澤 伸司	製図者 一瀬 俊輔
北海道森林管理局 上川中部森林管理署		

床掘・埋戻し計算図



礫質土 = 8.8
締固め = 6.7

礫質土 = 11.5
締固め = 7.4

礫質土 = 12.2
締固め = 2.2
投入 = 1.8

礫質土 = 8.7
締固め = 6.7

礫質土 = 15.9
締固め = 16.2

礫質土 = 11.4
締固め = 2.2
投入 = 1.8

礫質土 = 8.4
締固め = 6.8

礫質土 = 11.9
締固め = 21.3

礫質土 = 10.9
締固め = 2.6
投入 = 1.5

礫質土 = 3.6
締固め = 5.0

礫質土 = 11.0
締固め = 23.4

礫質土 = 11.9
締固め = 4.1

礫質土 = 8.3
軟岩 (I) B = 3.3
締固め = 2.3
投入 = 0.3

礫質土 = 4.2
軟岩 (I) B = 2.1
締固め = 5.7

礫質土 = 8.6
軟岩 (I) B = 0.3
締固め = 2.2
投入 = 1.6

礫質土 = 4.3
軟岩 (I) B = 2.9
締固め = 5.4

礫質土 = 8.1
軟岩 (I) B = 0.1
締固め = 2.2
投入 = 1.7

礫質土 = 4.1
軟岩 (I) B = 3.7
締固め = 5.3

礫質土 = 9.1
締固め = 1.9
投入 = 1.8

礫質土 = 4.4
軟岩 (I) B = 4.4
締固め = 5.7

礫質土 = 12.4
締固め = 2.2
投入 = 1.8

礫質土 = 2.4
軟岩 (I) B = 7.2
締固め = 6.0

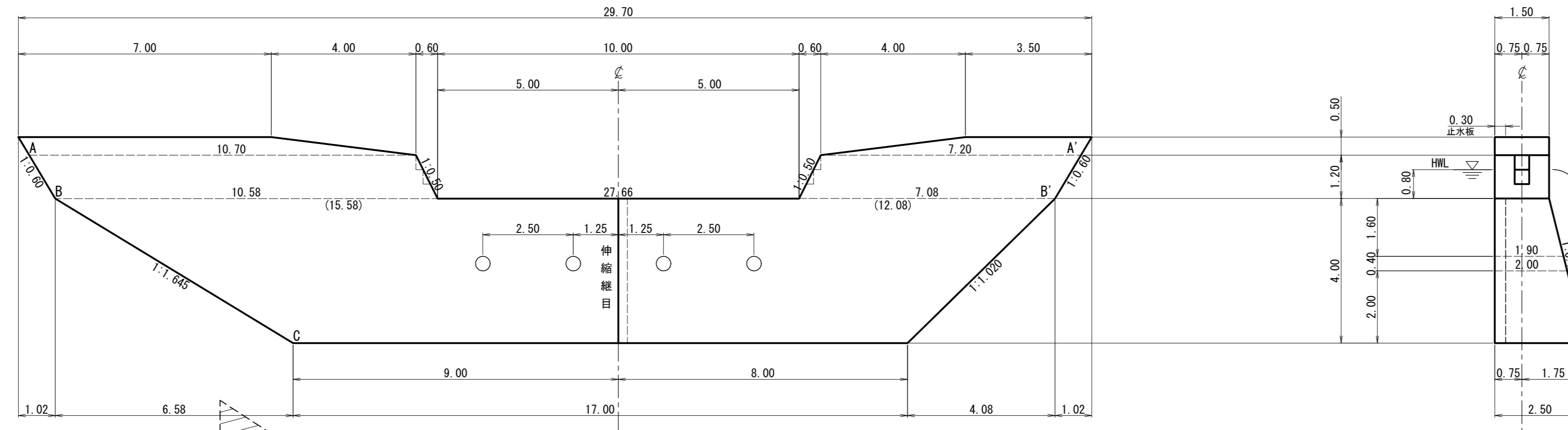
礫質土 = 3.1
締固め = 2.9

礫質土 = 12.4
締固め = 2.2
投入 = 1.8

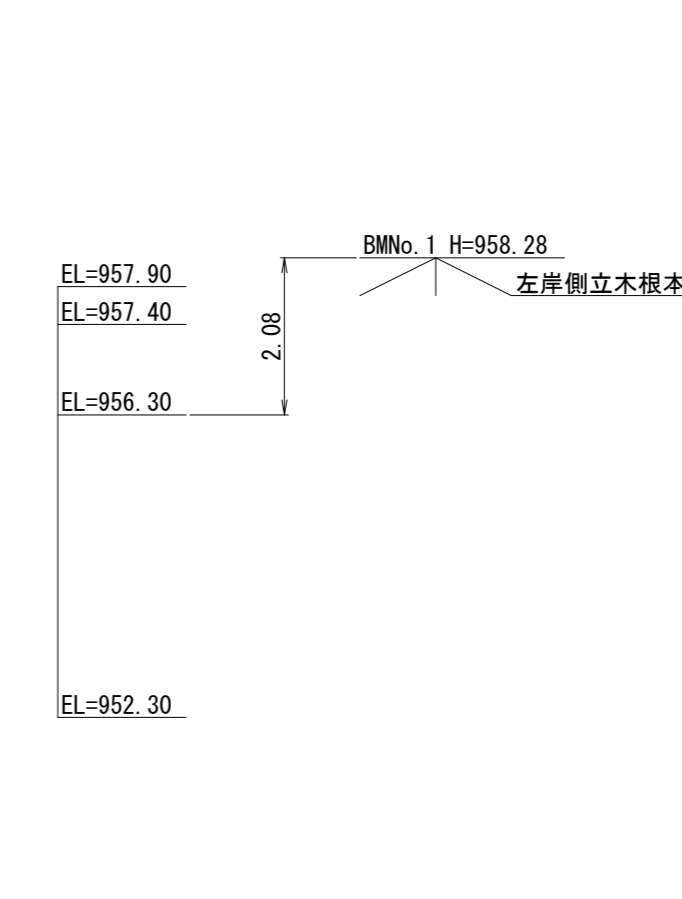
礫質土 = 6.7
軟岩 (I) B = 4.1
締固め = 2.4

ベンテン沢	
1号コンクリート 谷止工	
床掘・埋戻し計算図	
図番	-
縮尺	1:100

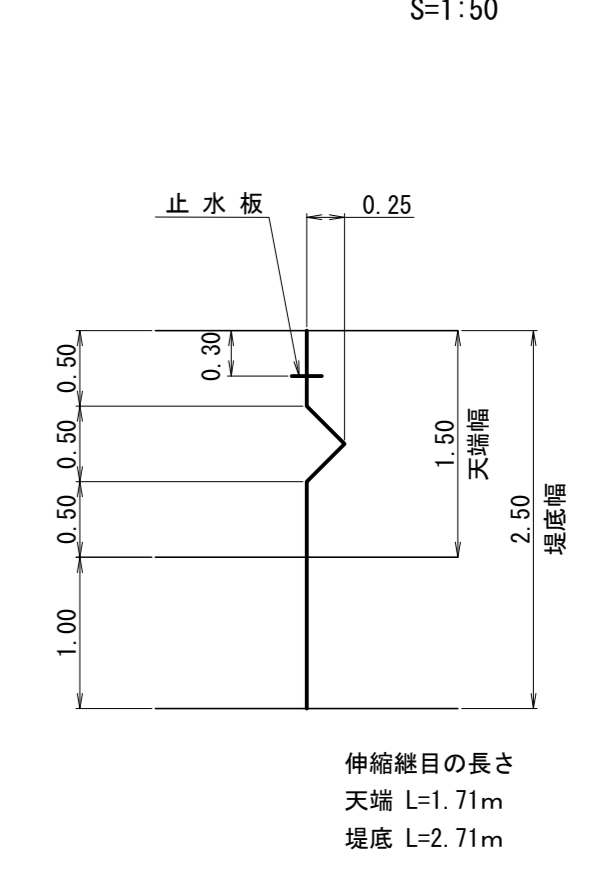
正面図



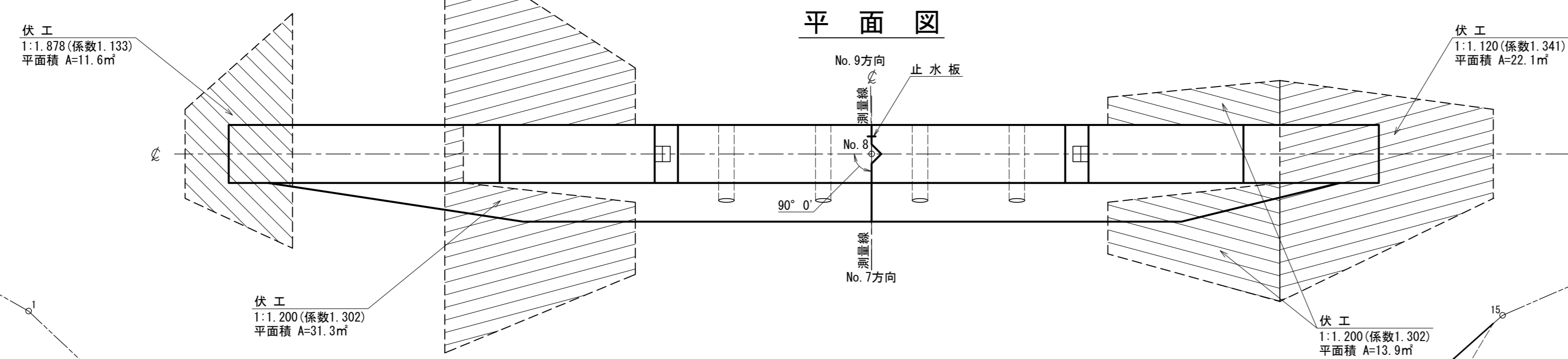
側面図



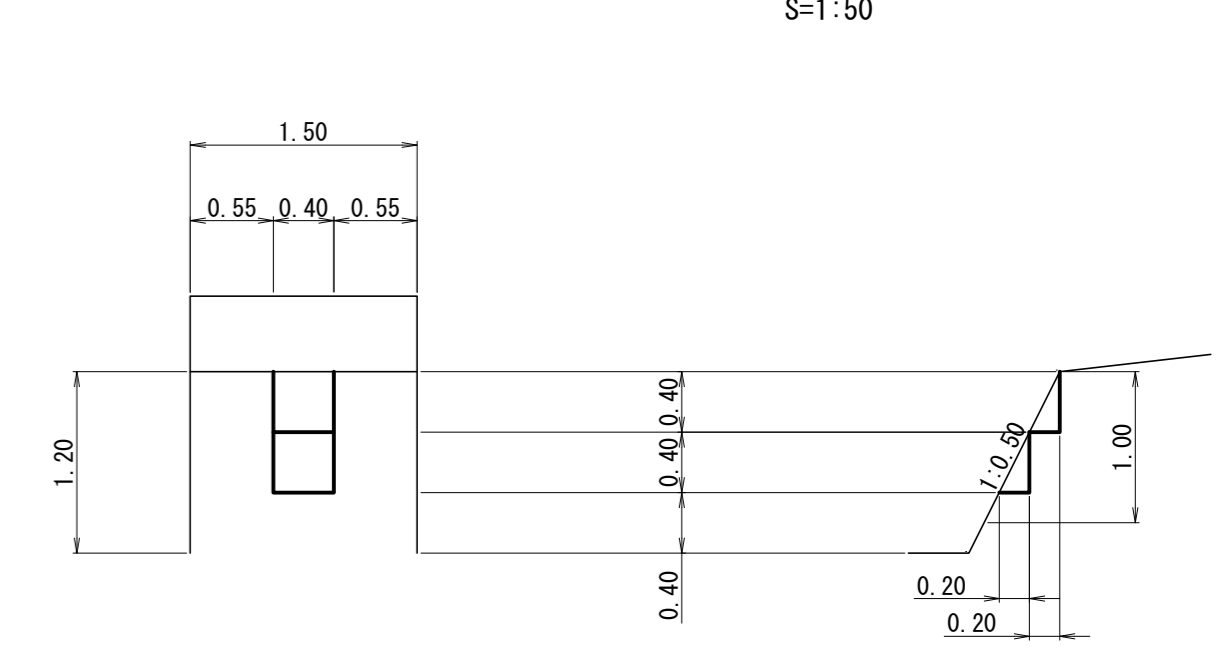
伸縮継目詳細図



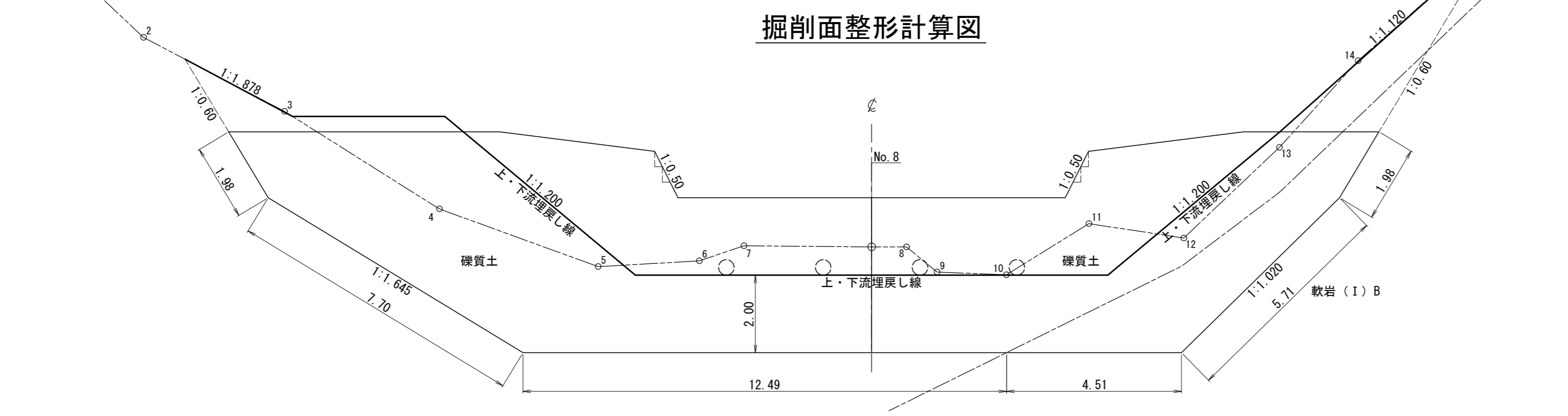
平面図



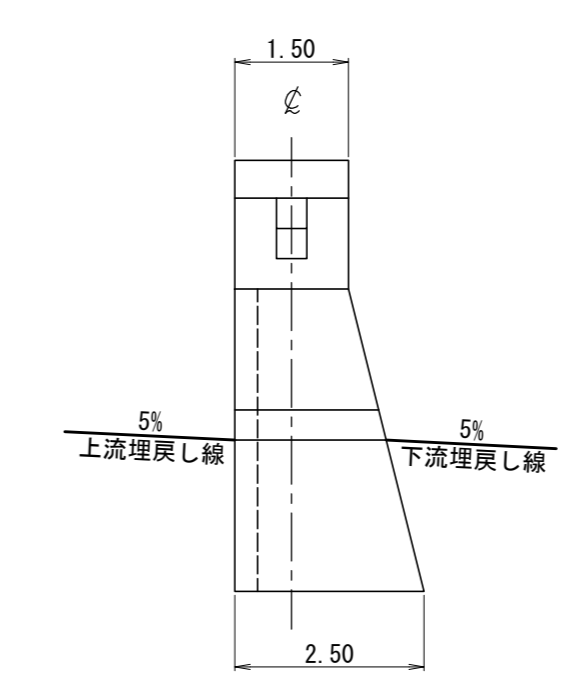
放水路階段詳細図



掘削面整形計算図

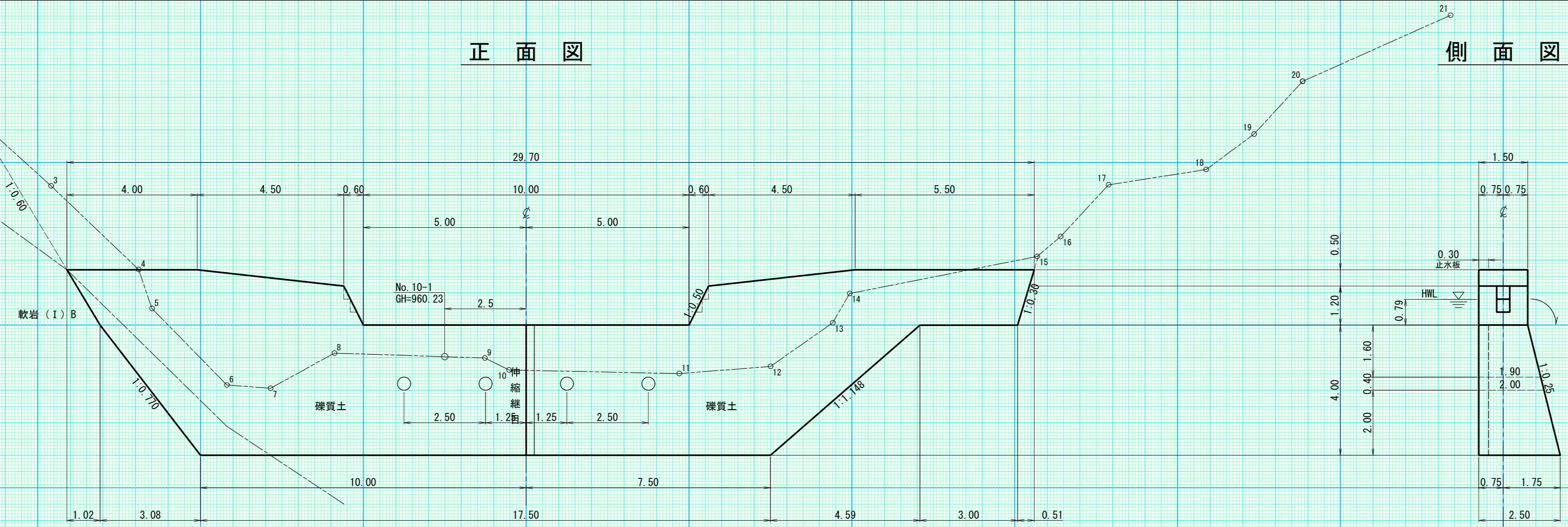


側面図

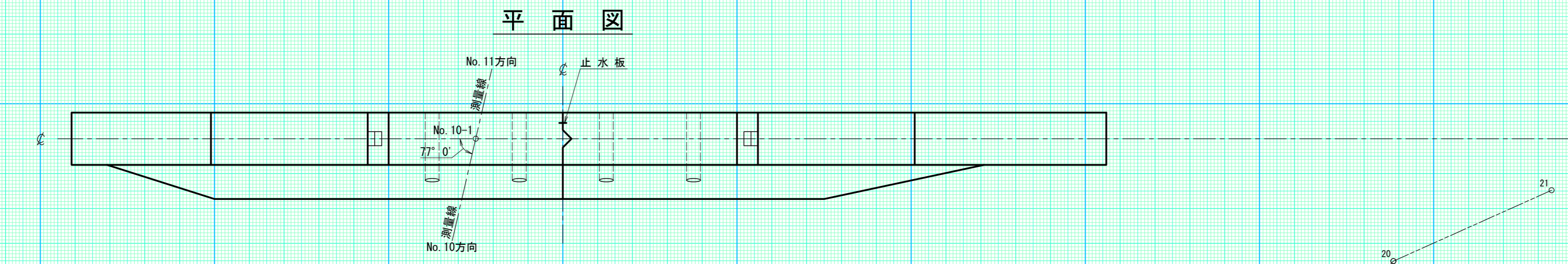
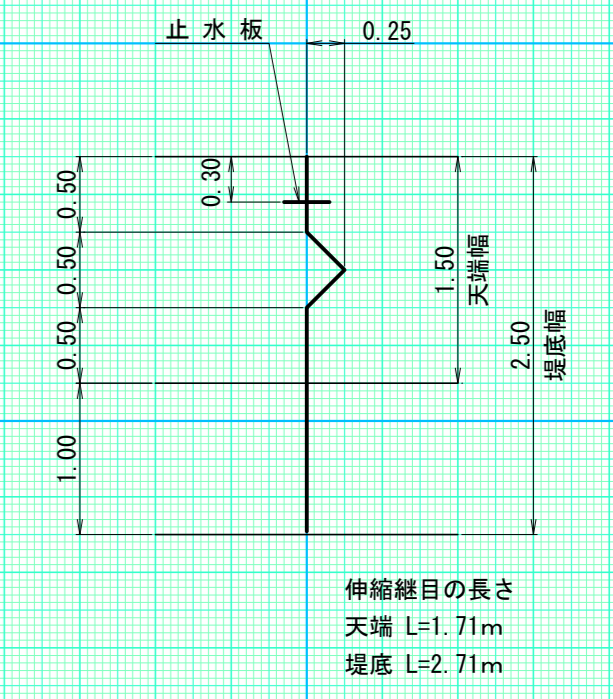


越流水深 0.80m

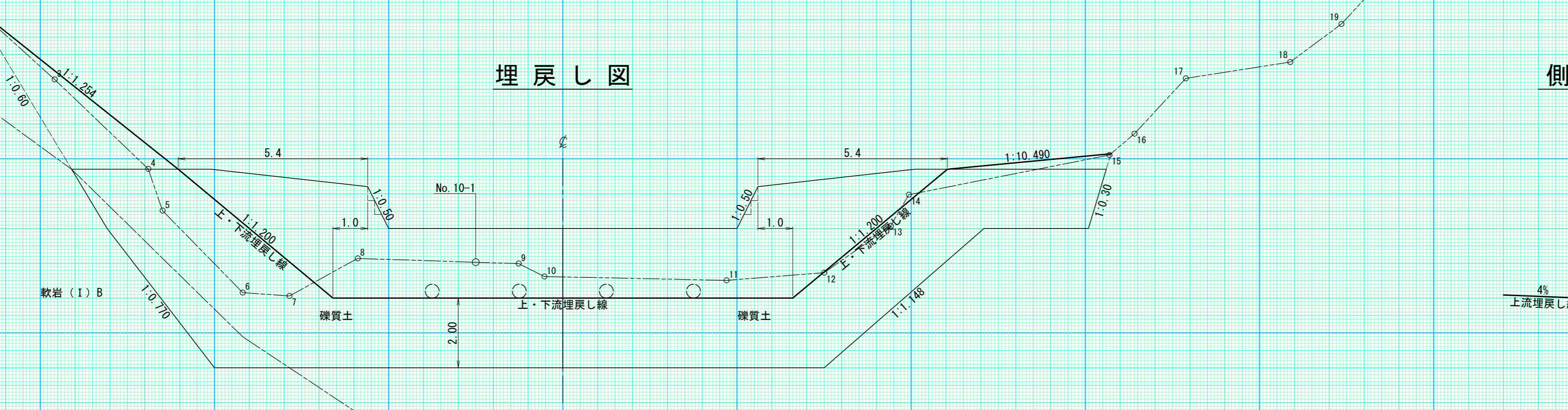
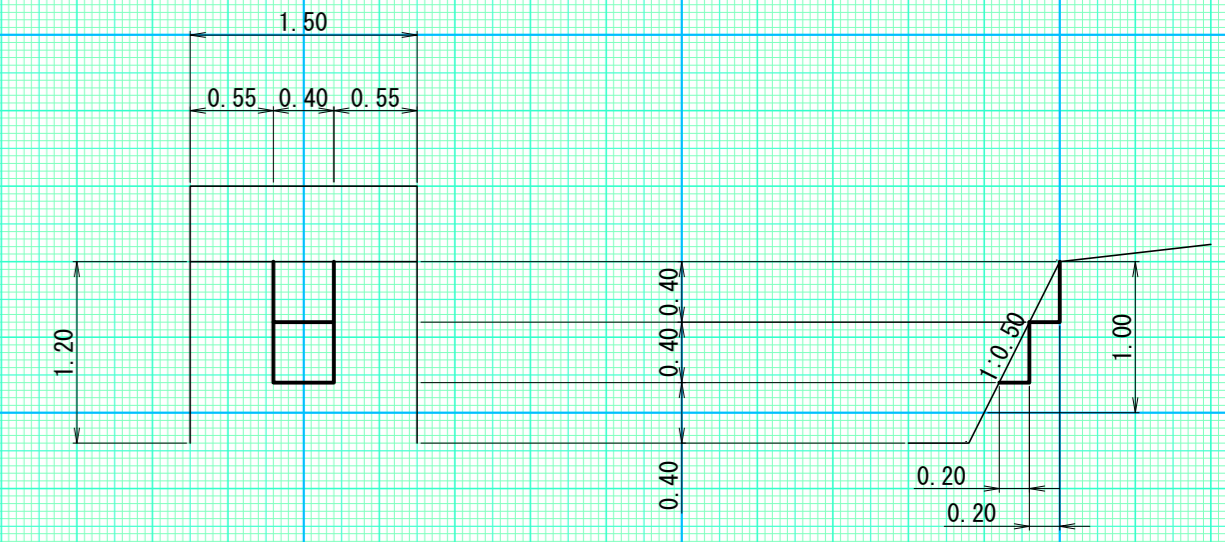
ベンテン沢	
1号コンクリート 谷止工	
数量計算図	
図面番	縮尺 1:100



伸縮継目詳細図
S=1:50



放水路階段詳細図
S=1:50

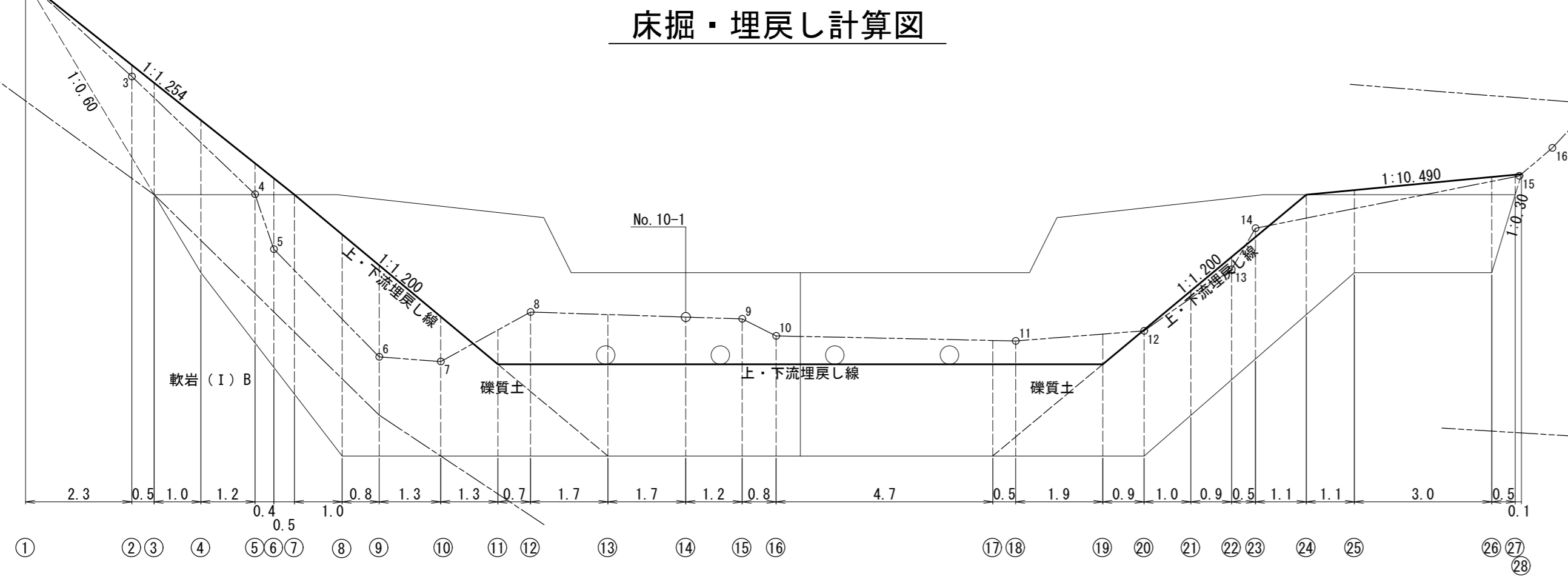


越流水深 0.79m

(2号コンクリート谷止工)

年度	令和 7 年度	
図面名	構造 図	
施工地	上川郡上川町層雲峡 上川中部森林管理署 2262林班	
工事名	ペンテン沢治山工事	
図面番号	縮尺	1 : 100
受託者名	(株) 北海道森林土木コンサルタント 管理技術者	内藤 満
設計者	菅澤 伸司	製図者 一瀬 俊輔
北海道森林管理局 上川中部森林管理署		

床掘・埋戻し計算図



礫質土 = 4.3
軟岩 (I)B = 3.9
締固め = 17.0

礫質土 = 9.9
軟岩 (I)B = 0.1
締固め = 8.2

礫質土 = 14.9
締固め = 2.2
投入 = 1.8

礫質土 = 6.9
軟岩 (I)B = 0.1
締固め = 9.2

礫質土 = 4.2
軟岩 (I)B = 3.3
締固め = 15.0

礫質土 = 5.0
軟岩 (I)B = 2.7
締固め = 15.6

礫質土 = 14.7
締固め = 3.3
投入 = 0.8

礫質土 = 5.6
締固め = 7.4

礫質土 = 7.7
軟岩 (I)B = 2.8
締固め = 11.5

礫質土 = 5.1
軟岩 (I)B = 5.4
締固め = 15.9

礫質土 = 12.3
締固め = 4.1

礫質土 = 13.0
締固め = 7.0

礫質土 = 14.2
締固め = 2.2
投入 = 1.8

礫質土 = 14.5
締固め = 2.2
投入 = 1.8

礫質土 = 17.0
締固め = 6.9

礫質土 = 16.5
締固め = 4.1

礫質土 = 12.6
締固め = 2.4
投入 = 1.6

礫質土 = 12.7
締固め = 2.2
投入 = 1.8

礫質土 = 12.7
締固め = 2.2
投入 = 1.8

礫質土 = 1.0
締固め = 1.3

礫質土 = 6.5
締固め = 4.5

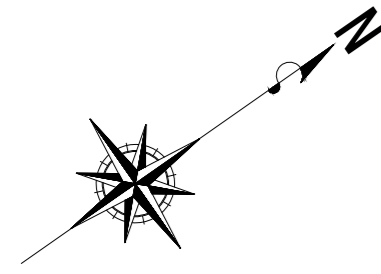
礫質土 = 3.4
締固め = 5.9

礫質土 = 6.5
締固め = 8.2

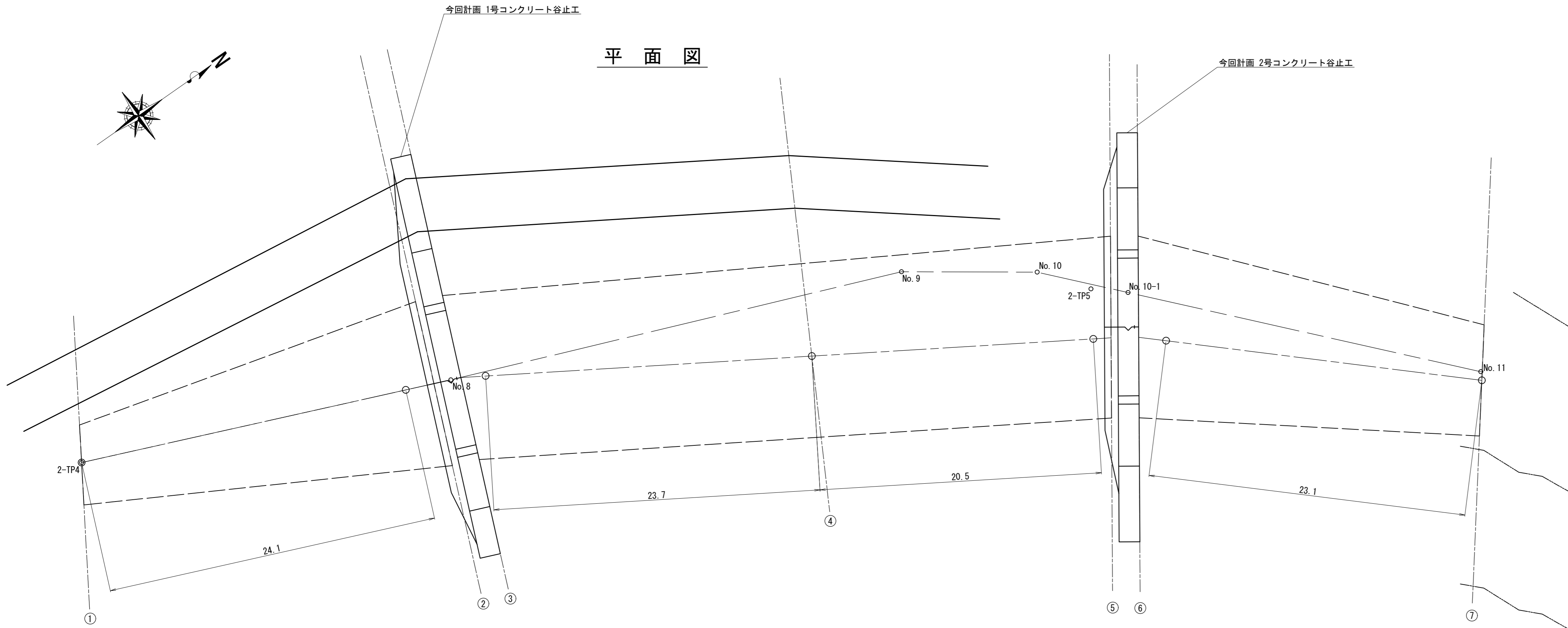
礫質土 = 10.7
締固め = 7.0

礫質土 = 11.5
締固め = 7.0

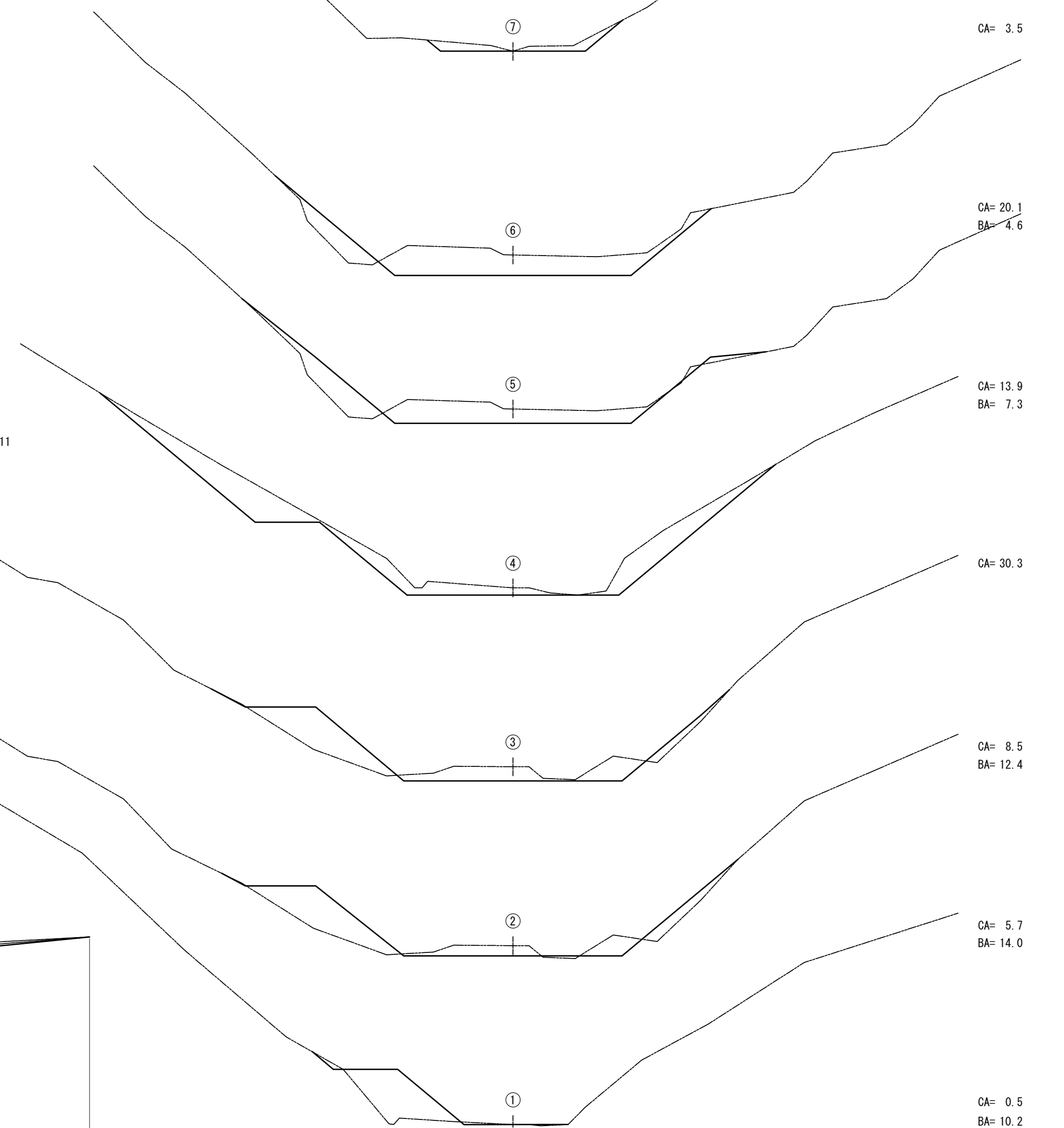
ベンテン沢	
2号コンクリート 谷止工	
床掘・埋戻し計算図	
図面番	-
縮尺	1 : 100



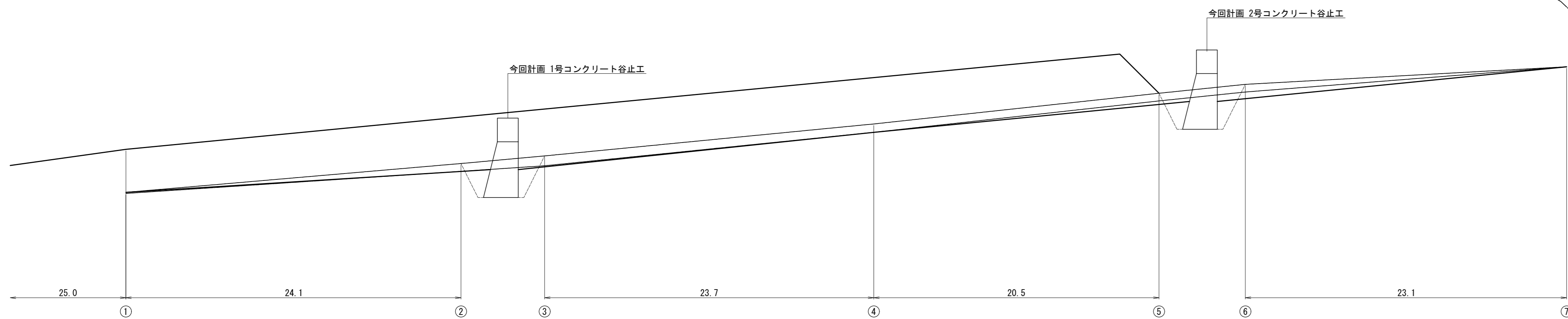
平面図



横断面図



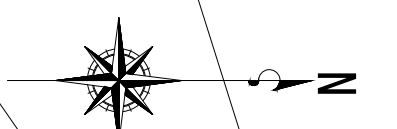
縦断面図



(参考)

ペンテン沢 治山工事
流路工土量計算図

S = 1 : 200



凡 例	
国有林界	— (green line)
計画ダム工	■ (red hatched)
林道	— (orange line)
測点測量線	○—○ (black line with circles)
針葉樹	△ (black triangle)
広葉樹	○ (black circle)
林班界	— (blue line with dots)

(参考)

ペンテン沢 治山工事
作業仕組図

S = 1 : 1000